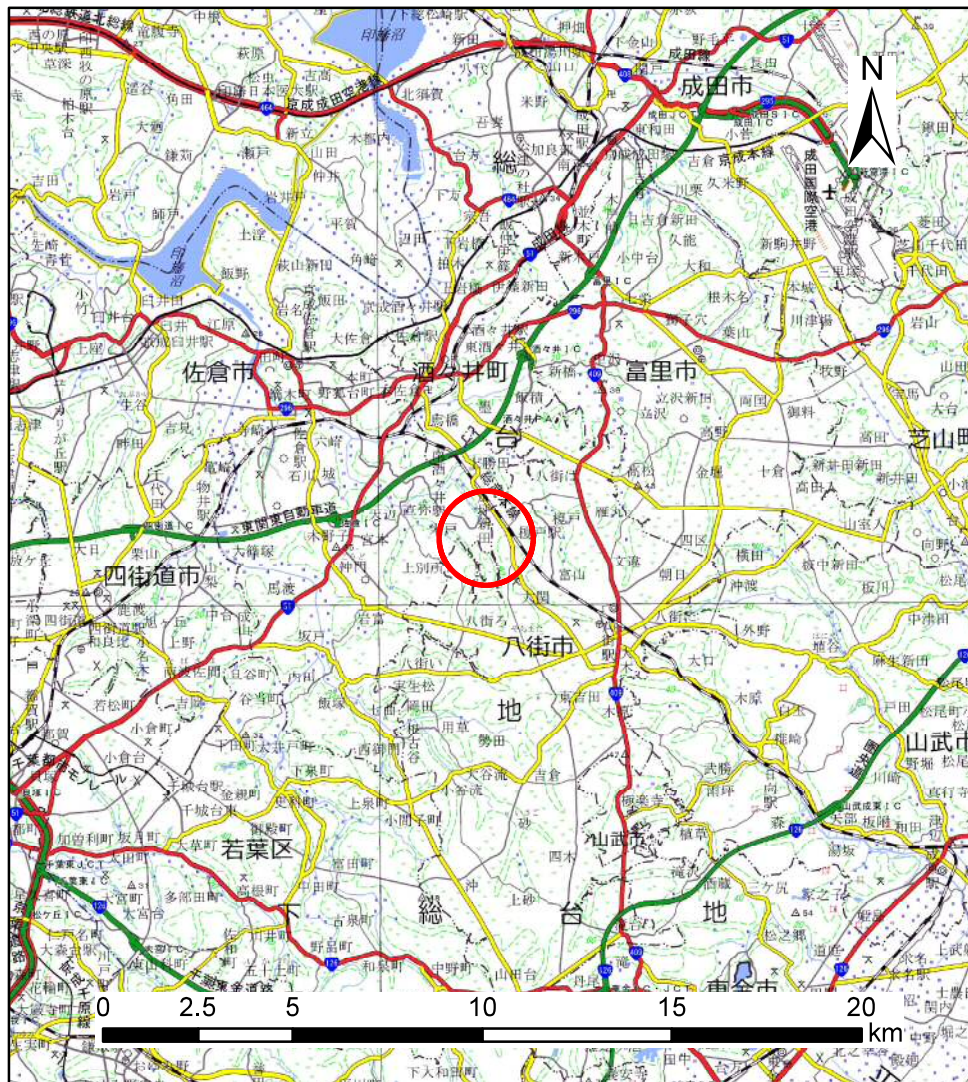
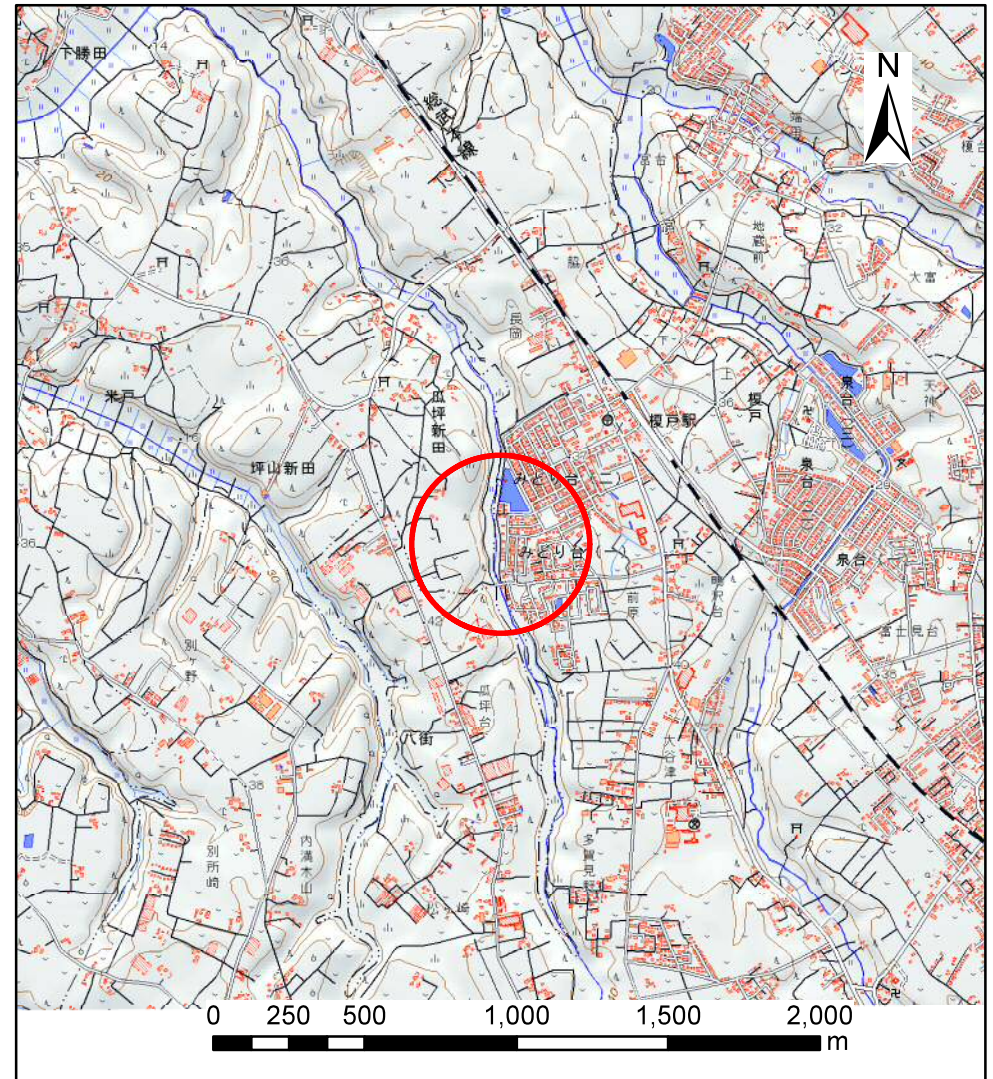


# 土砂災害警戒区域等の指定の告示に係る図書(様式1)



(1/200,000)



(1/25,000)

様式1(急)

土砂災害警戒区域・土砂災害特別警戒区域  
位置図

自然現象の種類

箇所番号

箇所名

所在地

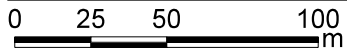
急傾斜地の崩壊

I-053K2001

みどり台1

八街市みどり台1丁目、みどり台2丁目、榎戸

# 土砂災害警戒区域等の指定の告示に係る図書(様式2)



図中の数字は横断測線番号を示す

|   |                         |  |                    |         |         |      |                       |
|---|-------------------------|--|--------------------|---------|---------|------|-----------------------|
| 様式2(急)<br>土砂災害警戒区域・土砂災害特別警戒区域<br>区域図(その1) | 土砂災害防止法施行令第二条の基準に該当する区域 |  | N<br>縮尺<br>1:2,500 | 自然現象の種類 | 急傾斜地の崩壊 | 箇所番号 | I-053K2001            |
|   | 土砂災害防止法施行令第三条の基準に該当する区域 |  |                    | 告示番号    |         | 箇所名  | みどり台1                 |
|   | それ以外の区域                 |  |                    | 告示年月日   |         | 所在地  | 八街市みどり台1丁目、みどり台2丁目、榎戸 |

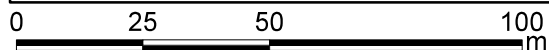
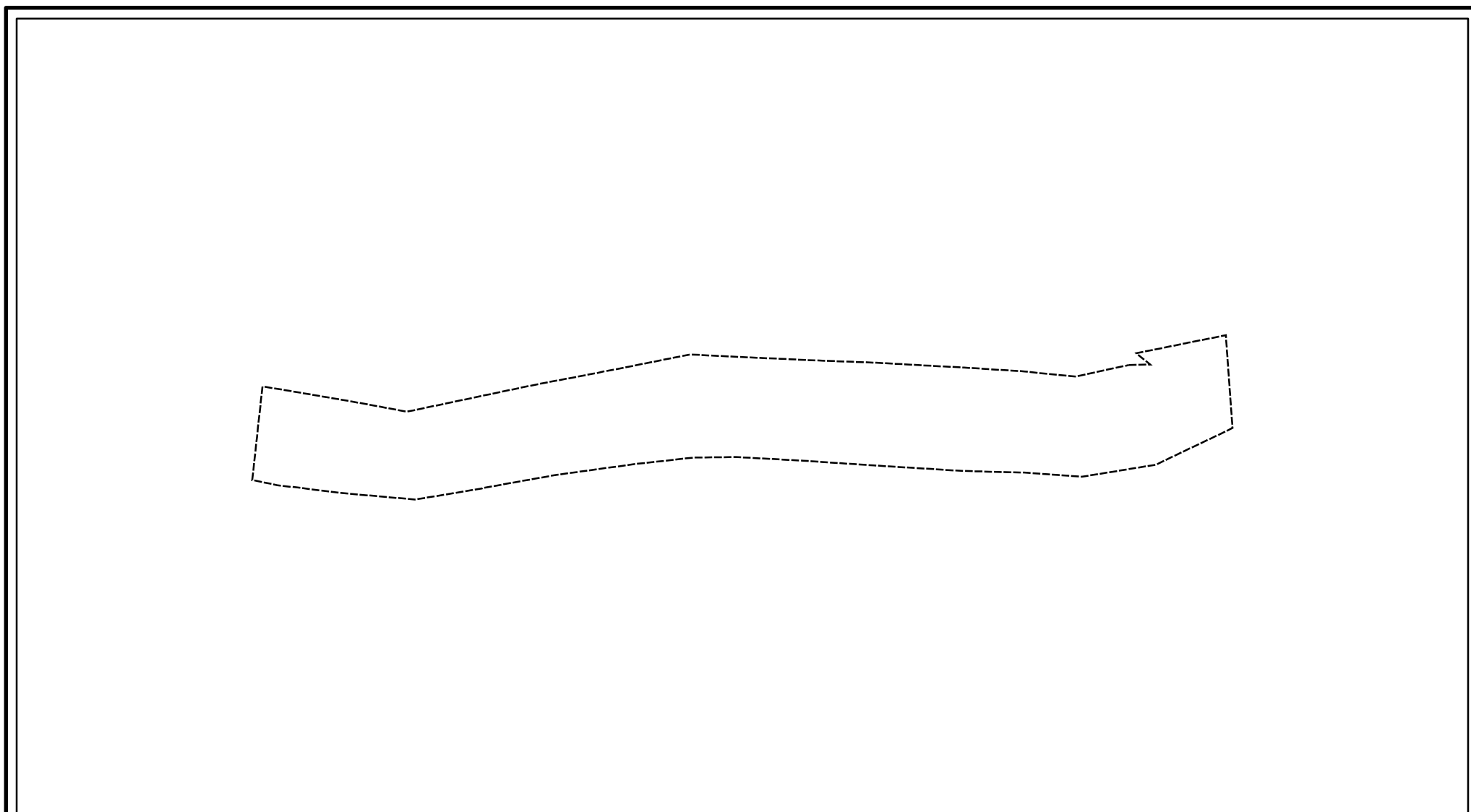
# 土砂災害警戒区域等の指定の告示に係る図書(様式2)参考図



図中の数字は横断測線番号を示す

|  |   |  |                    |       |            |                       |
|--|---|--|--------------------|-------|------------|-----------------------|
| <b>様式2(急)</b><br>土砂災害警戒区域・土砂災害特別警戒区域<br>区域図(参考図) | 土砂災害防止法施行令第二条の基準に該当する区域                                   |  | 自然現象の種類<br>急傾斜地の崩壊 | 箇所番号  | I-053K2001 |                       |
|  | 土砂災害防止法施行令第三条の基準に該当する区域                                   |  |                    | 告示番号  | 箇所名        | みどり台1                 |
|  | 土砂等の(移動)高さが1m以下の場合、土砂等の移動による力が100kN/m <sup>2</sup> を超える区域 |  | 縮尺<br>1:1,500      | 告示年月日 | 所在地        | 八街市みどり台1丁目、みどり台2丁目、榎戸 |
|  | 土砂等の堆積の高さが3mを超える区域  |  |                    |       |            |                       |
| それ以外の区域  |   |  |                    |       |            |                       |

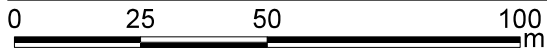
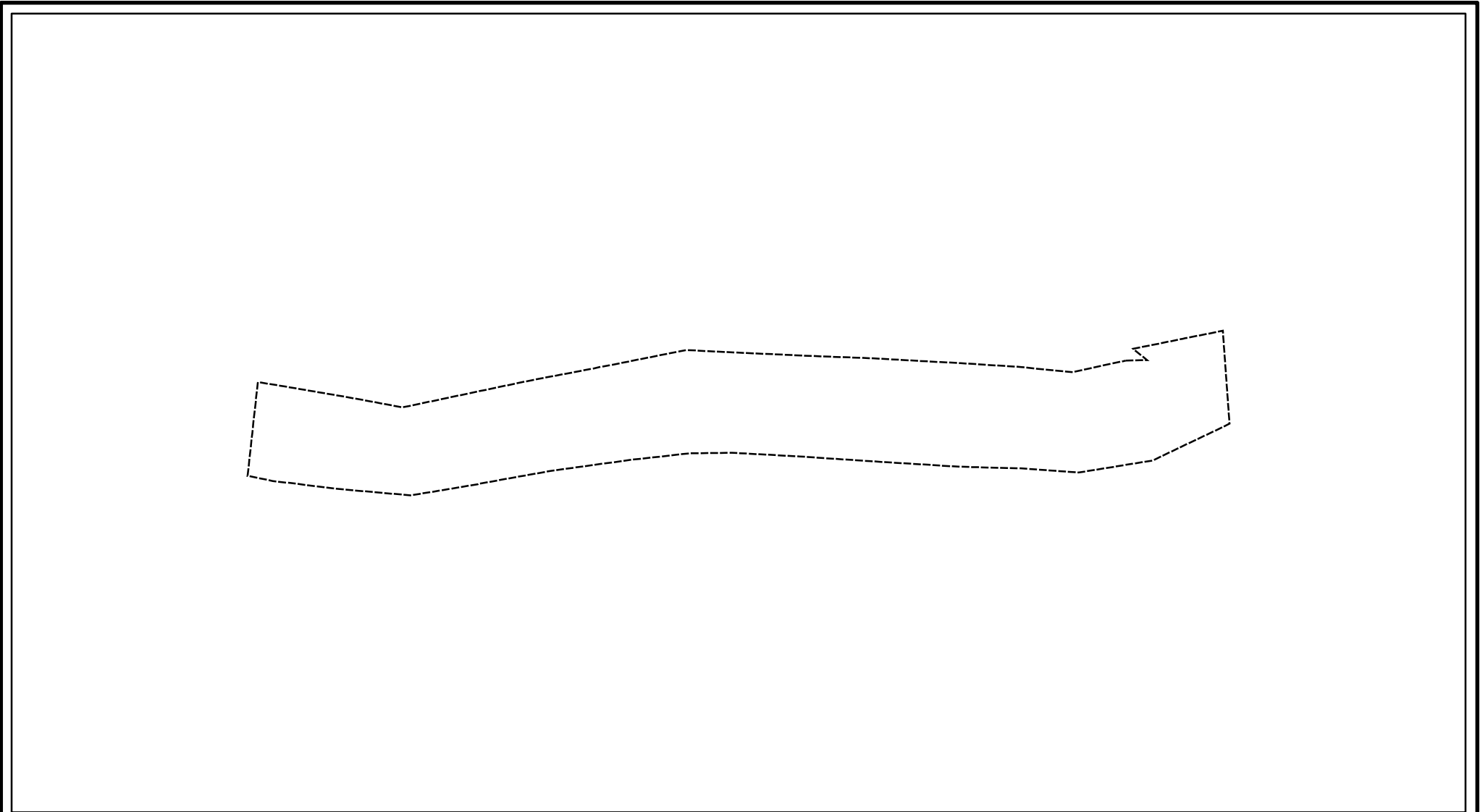
# 土砂災害警戒区域等の指定の告示に係る図書(様式2-1)



図中の数字は横断測線番号を示す

|  |                                     |   |  |                        |       |            |
|--|-------------------------------------|---|--|------------------------|-------|------------|
| 様式2-1(急)<br>土砂災害特別警戒区域の区域区分図<br>(急傾斜地の崩壊に伴う土石等の移動により<br>建築物の地上部に作用すると想定される力)<br><力区分:移動> | 土砂災害防止法施行令第二条の基準に該当する区域             |   |  | 自然現象<br>の種類<br>急傾斜地の崩壊 | 箇所番号  | I-053K2001 |
|  | 土砂災害防止法<br>施行令第三条の<br>基準に該当する<br>区域 | 土石等の(移動)高さが1m以下の場合、<br>土石等の移動による力が100kN/mを超える区域 |  |                        | 告示番号  | 箇所名        |
|  |                                     | それ以外の区域   |  | 縮尺<br>1:1,500          | 告示年月日 | 所在地        |

# 土砂災害警戒区域等の指定の告示に係る図書(様式2-2)



図中の数字は横断測線番号を示す

様式2-2(急)  
土砂災害特別警戒区域の区域区分図  
(急傾斜地の崩壊に伴う土石等の堆積により  
建築物の地上部に作用すると想定される力)  
<力区分:堆積>

|                         |  |         |         |         |      |                       |
|-------------------------|--|---------|---------|---------|------|-----------------------|
| 土砂災害防止法施行令第二条の基準に該当する区域 |  | z <     | 自然現象の種類 | 急傾斜地の崩壊 | 箇所番号 | I-053K2001            |
| 土砂災害防止法施行令第三条の基準に該当する区域 |  |         | 告示番号    |         | 箇所名  | みどり台1                 |
| それ以外の区域                 |  | 縮尺      | 告示年月日   |         | 所在地  | 八街すみどり台1丁目、みどり台2丁目、榎戸 |
|                         |  | 1:1,500 |         |         |      |                       |

