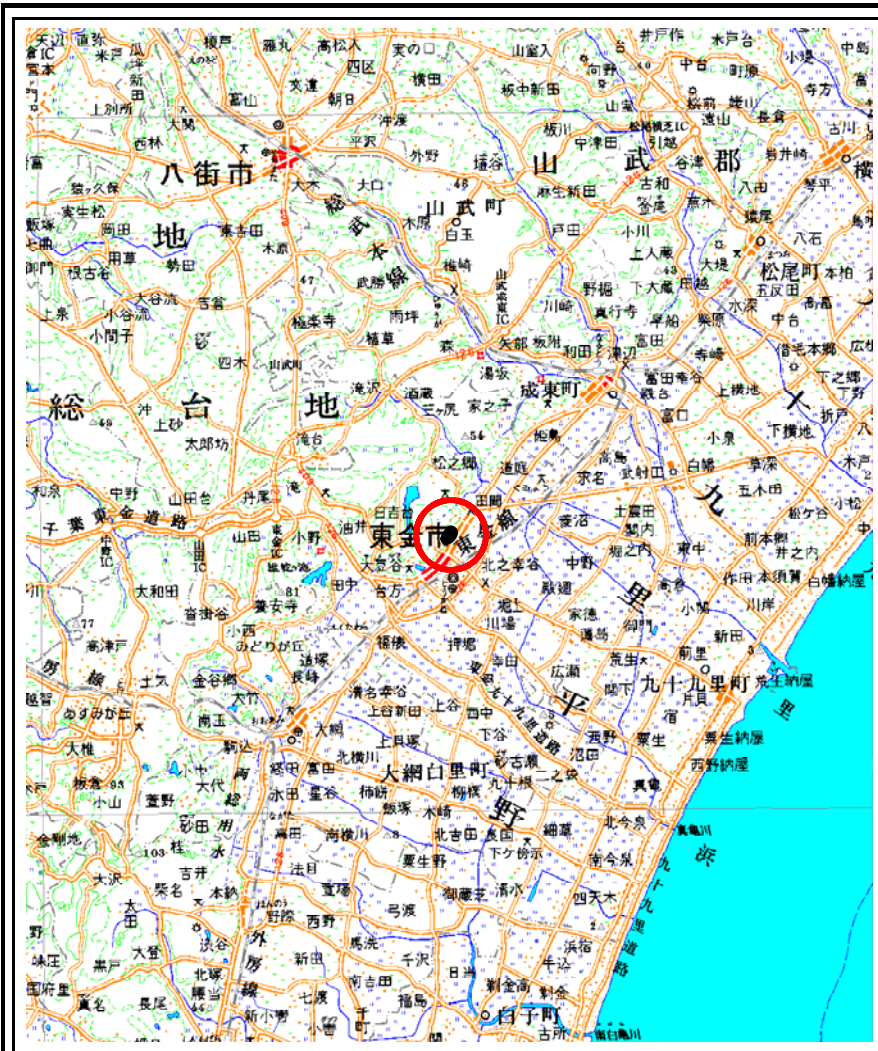
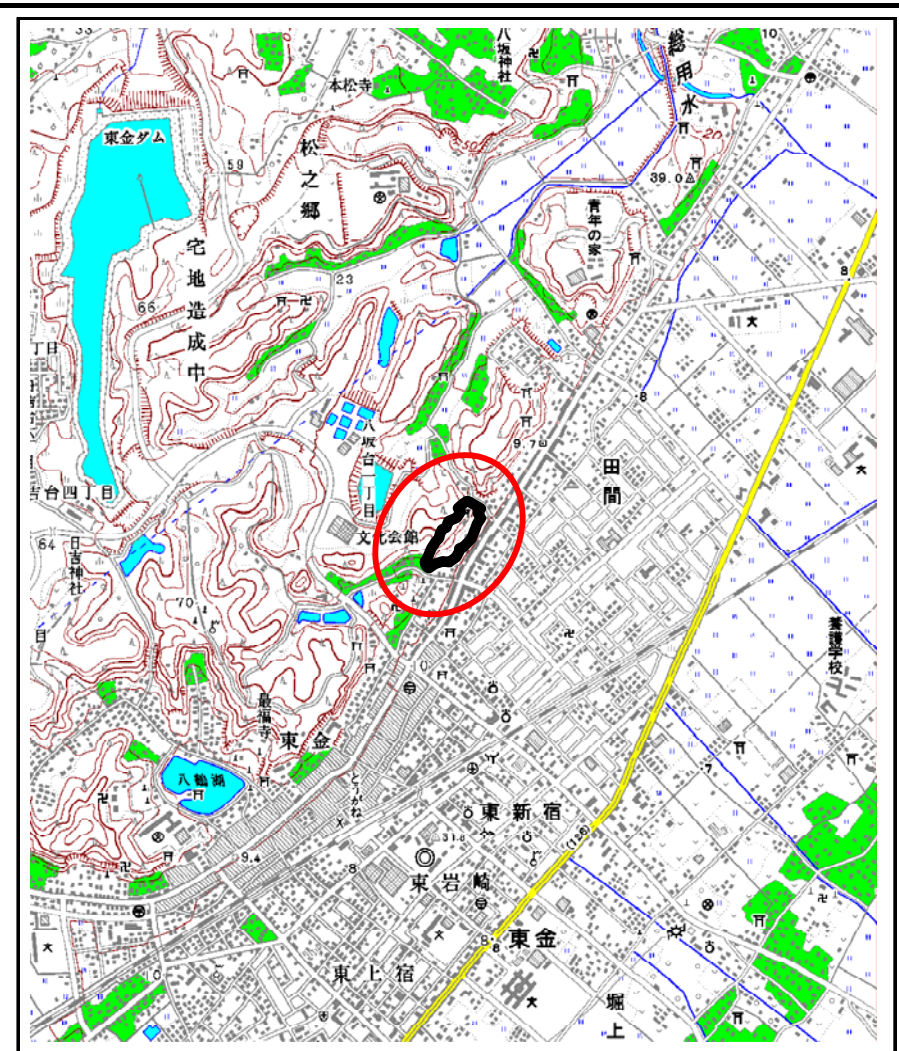


土砂災害警戒区域等の指定の公示に係る図書(その1)



(1/200,000)



(1/25,000)

| | | |
|---------------------------------------|---------|----------|
| 様式-1(急) 土砂災害警戒区域・土砂災害特別警戒区域 位置図 | 自然現象の種類 | 急傾斜地の崩壊 |
| | 箇所番号 | I-0710-a |
| | 箇所名 | 後谷-a |
| | 所在地 | 東金市 田間 |

この地図は、国土地理院の承認を得て、同院発行の20万分の1・2万5千分の1の地形図を複製したものである。(認証番号 平20業複 第208号)

土砂災害警戒区域等の指定の公示に係る図書(その2)



0 25 50 100
m

図中の数字は横断測線番号を示す

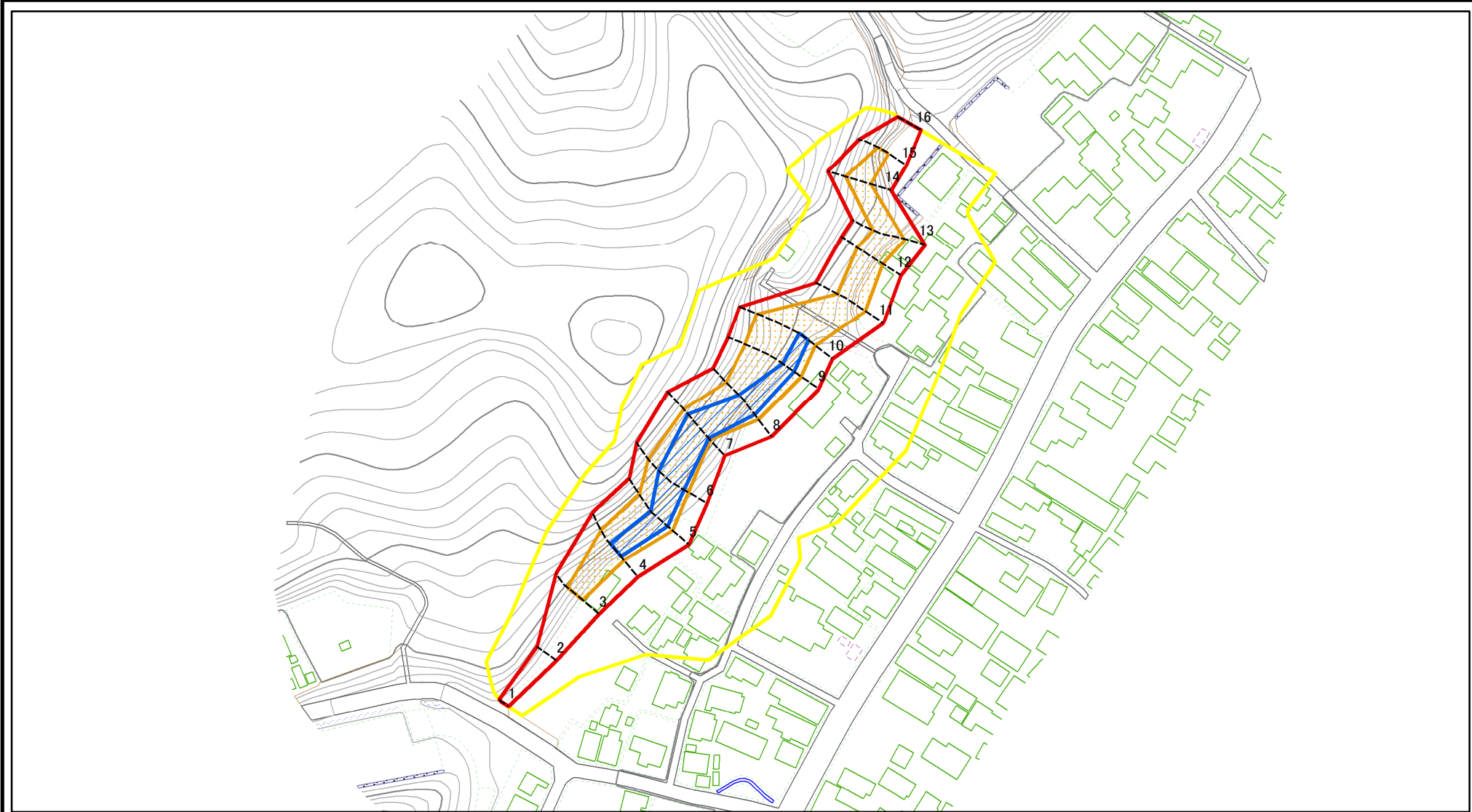
様式-2(急)
土砂災害警戒区域・土砂災害特別警戒区域
区域図(その1)

| | |
|---|--|
| 土砂災害防止法施行令第二条の基準に該当する区域 | |
| 土砂災害防止法 施行令第三条の 基準に該当する 区域 | |
| 土砂等の(移動)高さが1m以下の場合、 土砂等の移動による力が100kN/mを超える区域 | |
| 土砂等の堆積の高さが3mを超える区域 | |
| それ以外の区域 | |

N
縮尺
1:2,500

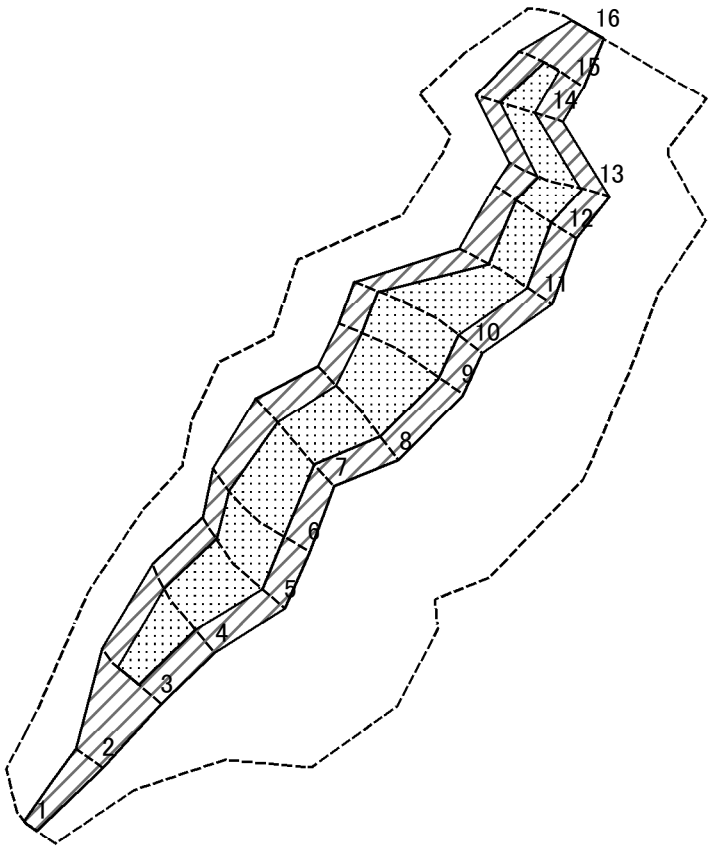
| | | | |
|-------------|--|------|----------|
| 自然現象 の種類 | 急傾斜地の崩壊 | 箇所番号 | I-0710-a |
| 告示番号 | 土砂災害警戒区域：千葉県告示第792号 土砂災害特別警戒区域：千葉県告示第794号 | 箇所名 | 後谷-a |
| 告示年月日 | 平成21年11月6日 | 所在地 | 東金市田間 |

土砂災害警戒区域等の指定の公示に係る図書(その2-1)




| | | | | | | | |
|--|---|-----------------|-------------------|---------|--|------|----------|
| 02550100m | | 図中の数字は横断測線番号を示す | | | | | |
| 様式-2-1(急) 土砂災害警戒区域・土砂災害特別警戒区域 区域図(その2) | 土砂災害防止法施行令第二条の基準に該当する区域 | | 縮尺 1:2,000 | 自然現象の種類 | 急傾斜地の崩壊 | 箇所番号 | I-0710-a |
| | 土砂災害防止法施行令第三条の基準に該当する区域 | | | 告示番号 | 土砂災害警戒区域：千葉県告示第792号 土砂災害特別警戒区域：千葉県告示第794号 | 箇所名 | 後谷-a |
| | 土砂等の(移動)高さが1m以下の場合、土砂等の移動による力が100kN/mを超える区域 | | | 告示年月日 | 平成21年11月6日 | 所在地 | 東金市田間 |
| | 土砂等の堆積の高さが3mを超える区域 | | | | | | |
| | それ以外の区域 | | | | | | |

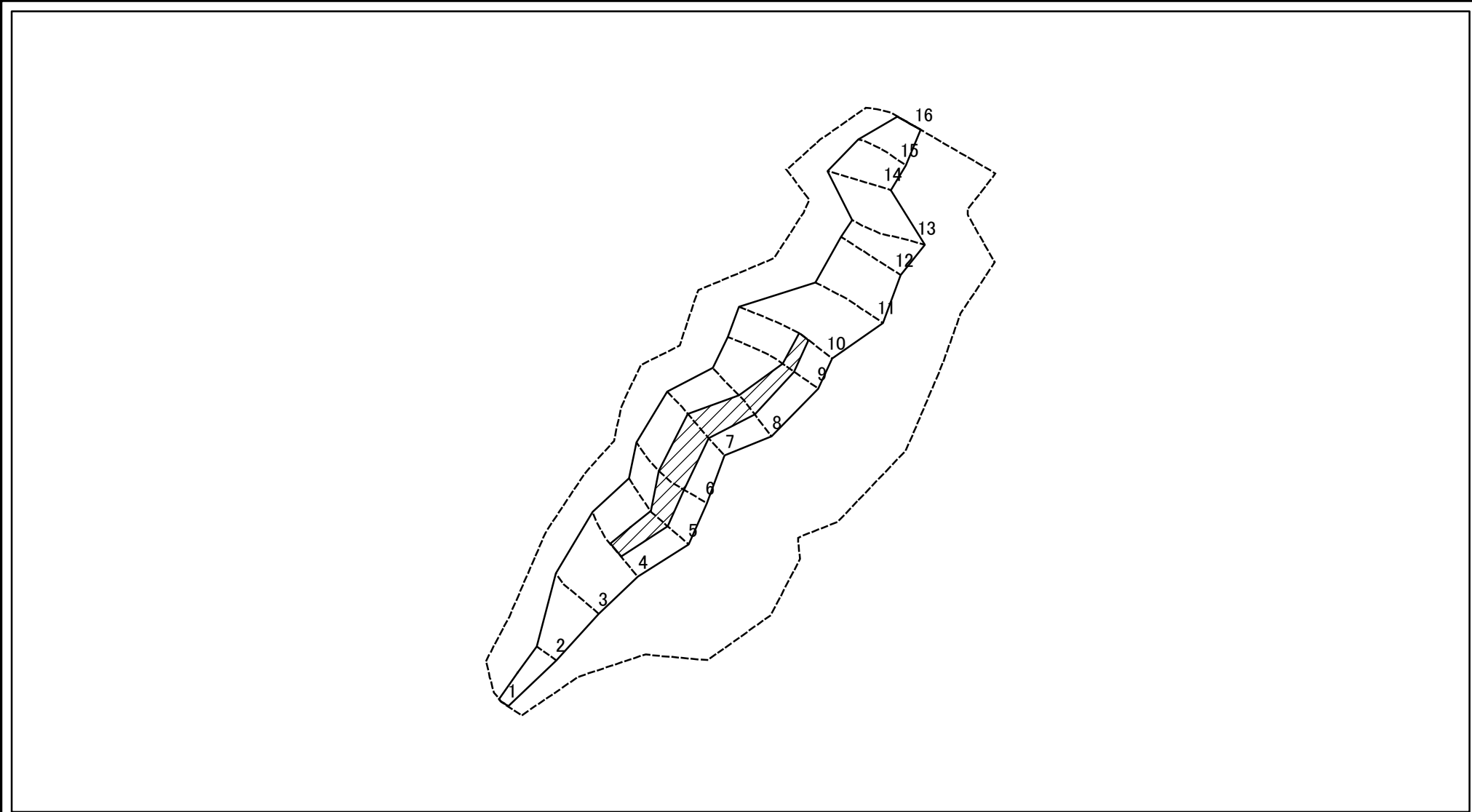
土砂災害警戒区域等の指定の公示に係る図書(その2-2)



図中の数字は横断測線番号を示す

| | | | | | | | |
|---|-------------------------------------|---|--|-------------|--|------|----------|
| 様式-2-2(急) 土砂災害特別警戒区域の区域区分図 (急傾斜地の崩壊に伴う土石等の移動により 建築物の地上部に作用すると想定される力) | 土砂災害防止法施行令第二条の基準に該当する区域 | |  縮尺 1:2,000 | 自然現象 の種類 | 急傾斜地の崩壊 | 箇所番号 | I-0710-a |
| | 土砂災害防止法 施行令第三条の 基準に該当する 区域 | 土石等の(移動)高さが1m以下の場合、 土石等の移動による力が100kN/mを超える区域 | | 告示番号 | 土砂災害警戒区域：千葉県告示第792号 土砂災害特別警戒区域：千葉県告示第794号 | 箇所名 | 後谷-a |
| | | それ以外の区域 | | 告示年月日 | 平成21年11月6日 | 所在地 | 東金市田間 |

土砂災害警戒区域等の指定の公示に係る図書(その2-3)



0 25 50 100 m

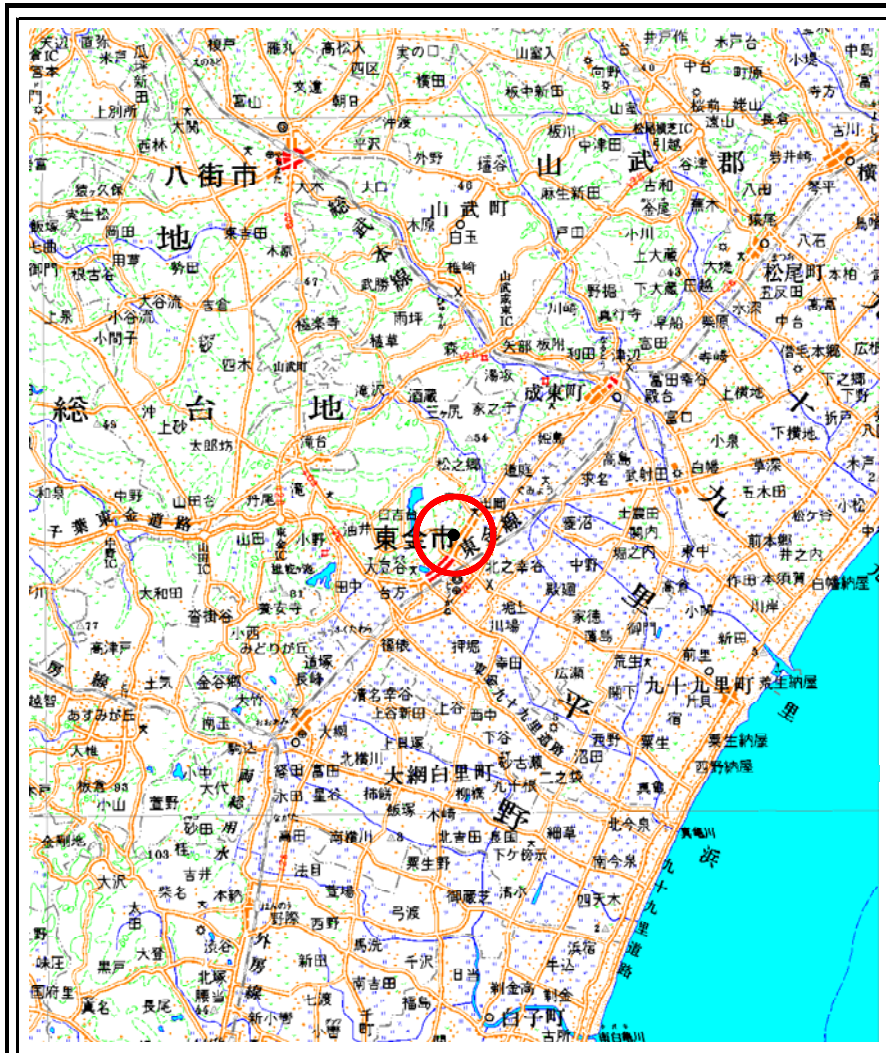
図中の数字は横断測線番号を示す

| | | | | | | | | |
|---|-------------------------------------|--------------------|--|--------------------|-------------|--|------|----------|
| 様式-2-3(急) 土砂災害特別警戒区域の区域区分図 (急傾斜地の崩壊に伴う土石等の堆積により 建築物の地上部に作用すると想定される力) | 土砂災害防止法施行令第二条の基準に該当する区域 | | | N 縮尺 1:2,000 | 自然現象 の種類 | 急傾斜地の崩壊 | 箇所番号 | I-0710-a |
| | 土砂災害防止法 施行令第三条の 基準に該当する 区域 | 土石等の堆積の高さが3mを超える区域 | | | 告示番号 | 土砂災害警戒区域：千葉県告示第792号 土砂災害特別警戒区域：千葉県告示第794号 | 箇所名 | 後谷-a |
| | | それ以外の区域 | | | 告示年月日 | 平成21年11月6日 | 所在地 | 東金市田間 |

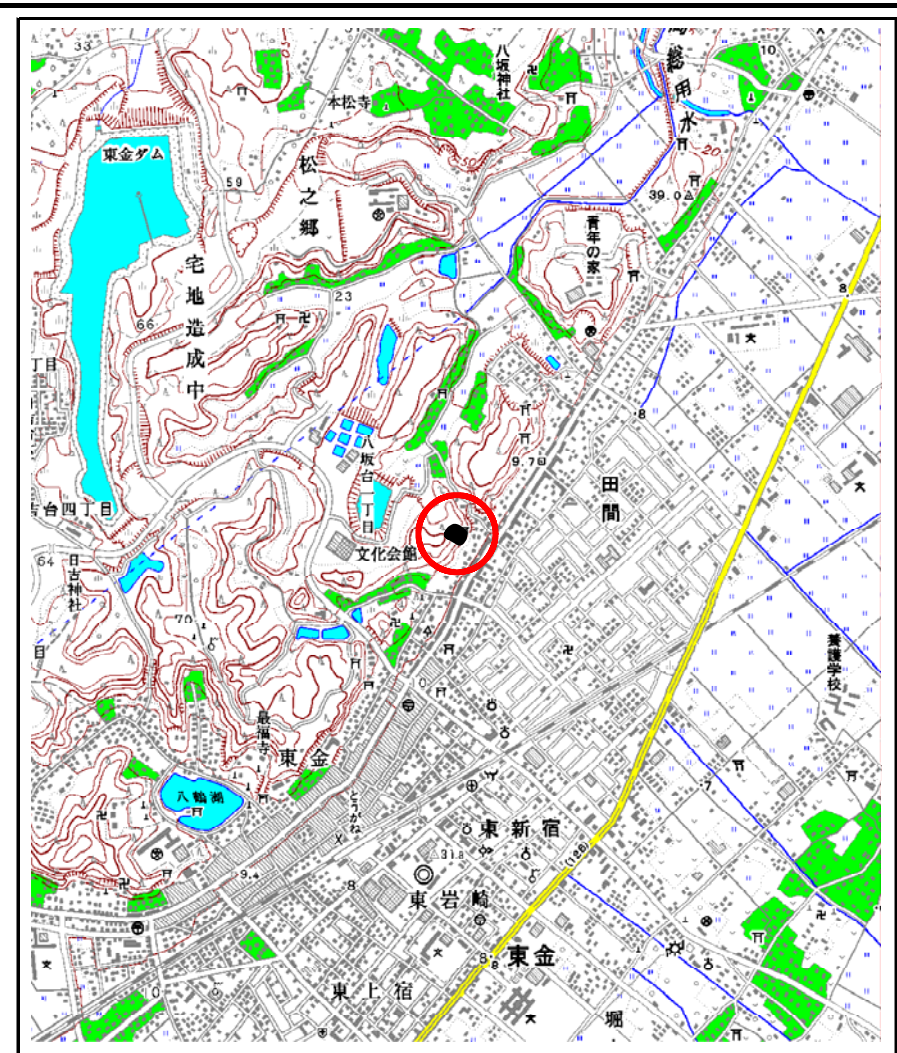
土砂災害警戒区域等の指定の公示に係る図書(その3)

[illegible]

土砂災害警戒区域等の指定の公示に係る図書(その1)



(1/200,000)

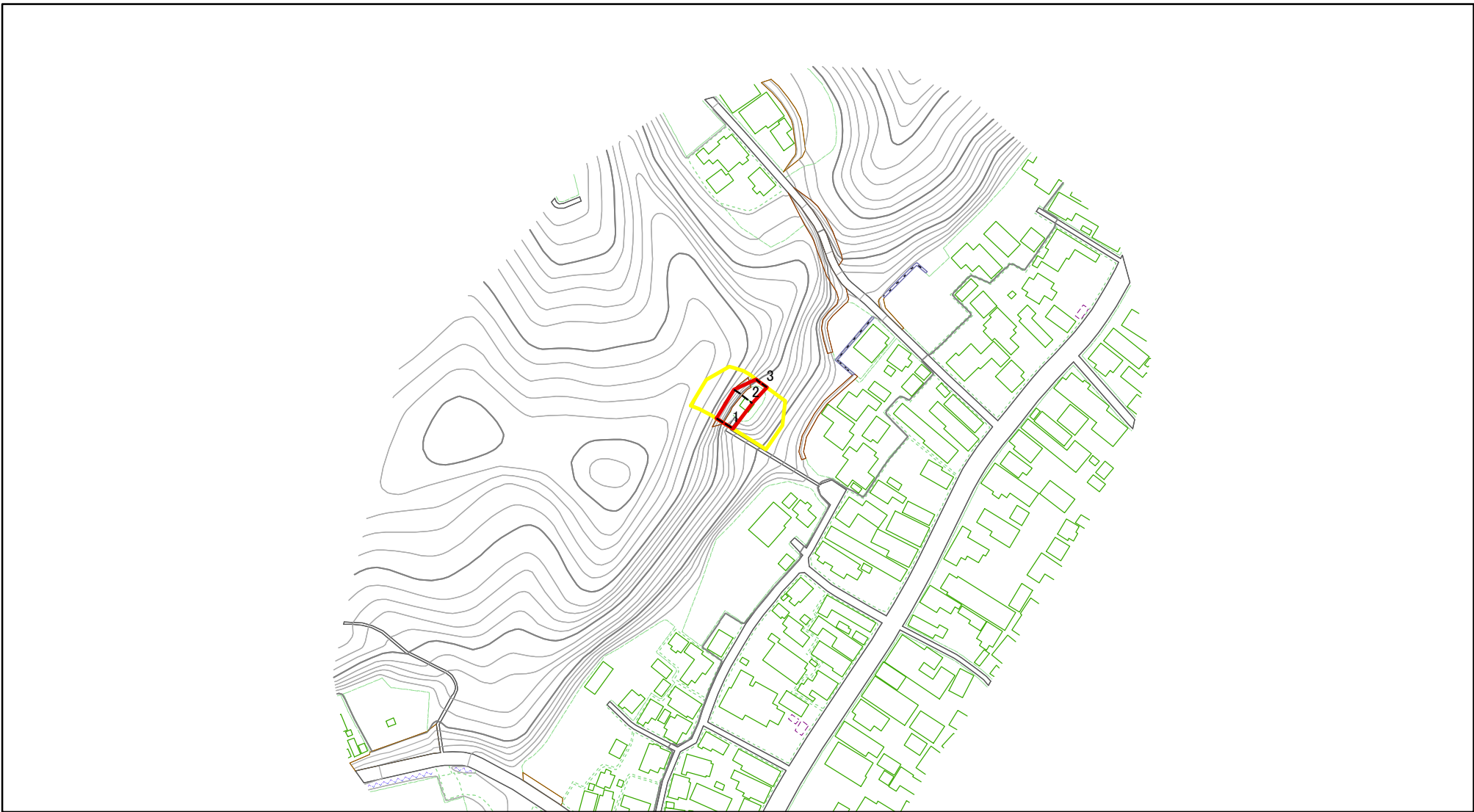


(1/25,000)

| | | |
|---------------------------------------|---------|----------|
| 様式-1(急) 土砂災害警戒区域・土砂災害特別警戒区域 位置図 | 自然現象の種類 | 急傾斜地の崩壊 |
| | 箇所番号 | I-0710-b |
| | 箇所名 | 後谷-b |
| | 所在地 | 東金市 田間 |

この地図は、国土地理院の承認を得て、同院発行の20万分の1・2万5千分の1の地形図を複製したものである。(認証番号 平20業複 第08号)

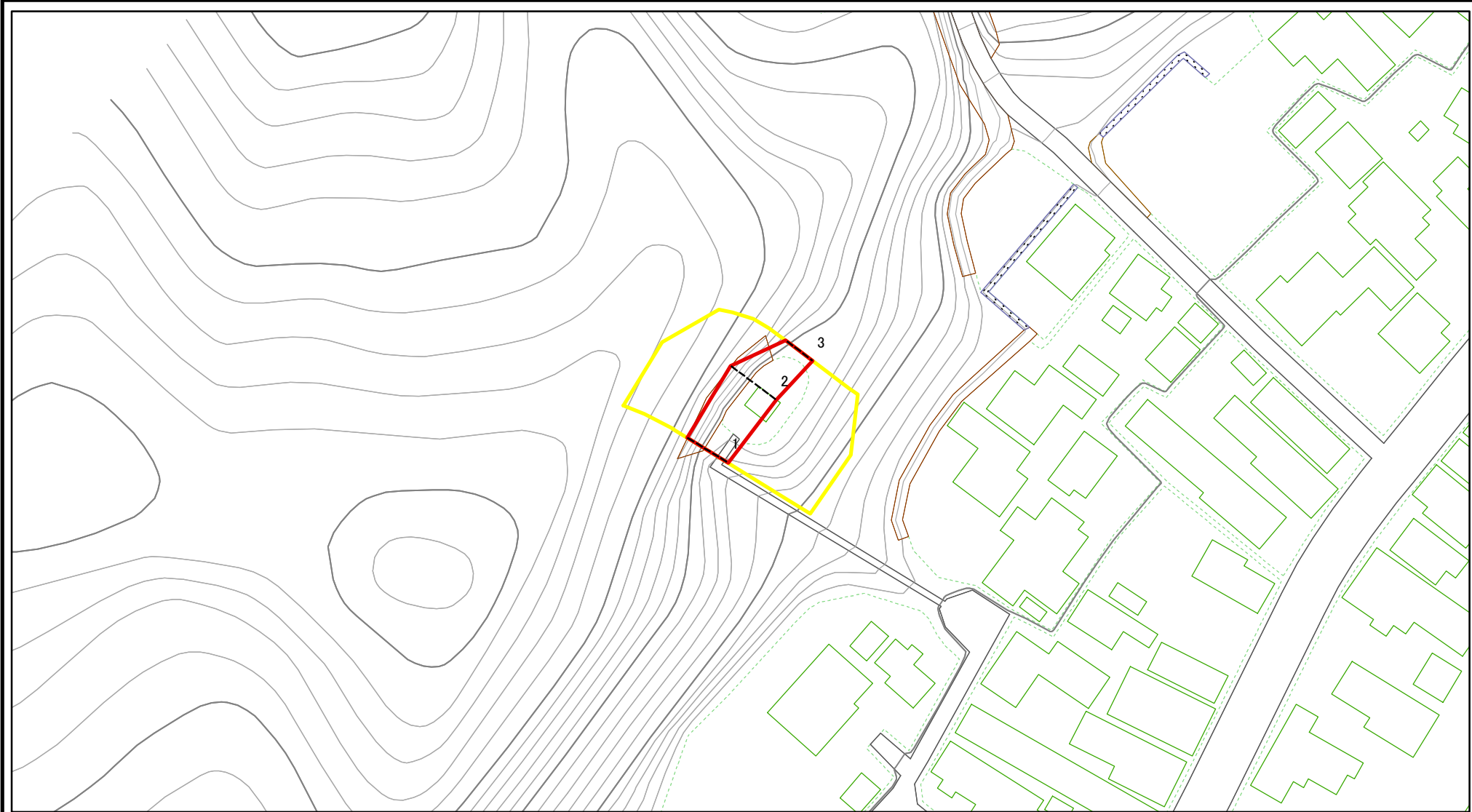
土砂災害警戒区域等の指定の公示に係る図書(その2)



図中の数字は横断測線番号を示す

| | | | | | | | | |
|--|-------------------------------------|---|--|-------------------|-------------|--|------|----------|
| 様式－2(急) 土砂災害警戒区域・土砂災害特別警戒区域 区域図(その1) | 土砂災害防止法施行令第二条の基準に該当する区域 | | | 縮尺 1:2,500 | 自然現象 の種類 | 急傾斜地の崩壊 | 箇所番号 | I-0710-b |
| | 土砂災害防止法 施行令第三条の 基準に該当する 区域 | 土石等の(移動)高さが1m以下の場合、 土石等の移動による力が100kN/mを超える区域 | | | 告示番号 | 土砂災害警戒区域：千葉県告示第792号 土砂災害特別警戒区域：千葉県告示第794号 | 箇所名 | 後谷-b |
| | | 土石等の堆積の高さが3mを超える区域 | | | | | | |
| | | それ以外の区域 | | | 告示年月日 | 平成21年11月6日 | 所在地 | 東金市田間 |

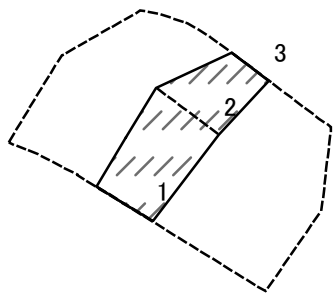
土砂災害警戒区域等の指定の公示に係る図書(その2-1)



図中の数字は横断測線番号を示す

| | | | | | | | | |
|--|-------------------------|---|--|---|---------|--|------|----------|
| 様式-2-1(急) 土砂災害警戒区域・土砂災害特別警戒区域 区域図(その2) | 土砂災害防止法施行令第二条の基準に該当する区域 | | | <div>N</div> <div>縮尺</div> <div>1:1,000</div> | 自然現象の種類 | 急傾斜地の崩壊 | 箇所番号 | I-0710-b |
| | 土砂災害防止法施行令第三条の基準に該当する区域 | 土石等の(移動)高さが1m以下の場合、土石等の移動による力が100kN/mを超える区域 | | | 告示番号 | 土砂災害警戒区域：千葉県告示第792号 土砂災害特別警戒区域：千葉県告示第794号 | 箇所名 | 後谷-b |
| | | 土石等の堆積の高さが3mを超える区域 | | | 告示年月日 | 平成21年11月6日 | 所在地 | 東金市田間 |
| | | それ以外の区域 | | | | | | |

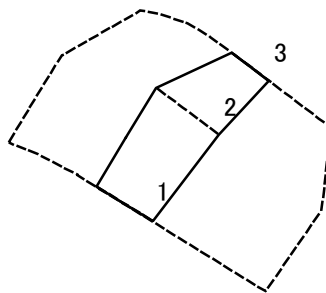
土砂災害警戒区域等の指定の公示に係る図書(その2-2)



図中の数字は横断測線番号を示す

| | | | | | | | |
|---|-------------------------------------|---|---|-------------|--|------|----------|
| 様式－2－2(急) 土砂災害特別警戒区域の区域区分図 (急傾斜地の崩壊に伴う土石等の移動により 建築物の地上部に作用すると想定される力) | 土砂災害防止法施行令第二条の基準に該当する区域 | | <div>N</div> <div>縮尺</div> <div>1:1,000</div> | 自然現象 の種類 | 急傾斜地の崩壊 | 箇所番号 | I-0710-b |
| | 土砂災害防止法 施行令第三条の 基準に該当する 区域 | 土石等の(移動)高さが1m以下の場合、 土石等の移動による力が100kN/mを超える区域 | | 告示番号 | 土砂災害警戒区域：千葉県告示第792号 土砂災害特別警戒区域：千葉県告示第794号 | 箇所名 | 後谷-b |
| | | それ以外の区域 | | 告示年月日 | 平成21年11月6日 | 所在地 | 東金市田間 |

土砂災害警戒区域等の指定の公示に係る図書(その2-3)



0 25 50 100
m

図中の数字は横断測線番号を示す

様式-2-3(急)
土砂災害特別警戒区域の区域区分図
(急傾斜地の崩壊に伴う土石等の堆積により
建築物の地上部に作用すると想定される力)

| | | |
|-------------------------------------|--------------------|--|
| 土砂災害防止法施行令第二条の基準に該当する区域 | | |
| 土砂災害防止法 施行令第三条の 基準に該当する 区域 | 土石等の堆積の高さが3mを超える区域 | |
| | それ以外の区域 | |

N
縮尺
1:1,000

| | | | |
|-------------|--|------|----------|
| 自然現象 の種類 | 急傾斜地の崩壊 | 箇所番号 | I-0710-b |
| 告示番号 | 土砂災害警戒区域：千葉県告示第792号 土砂災害特別警戒区域：千葉県告示第794号 | 箇所名 | 後谷-b |
| 告示年月日 | 平成21年11月6日 | 所在地 | 東金市田間 |

土砂災害警戒区域等の指定の公示に係る図書(その3)

[illegible]