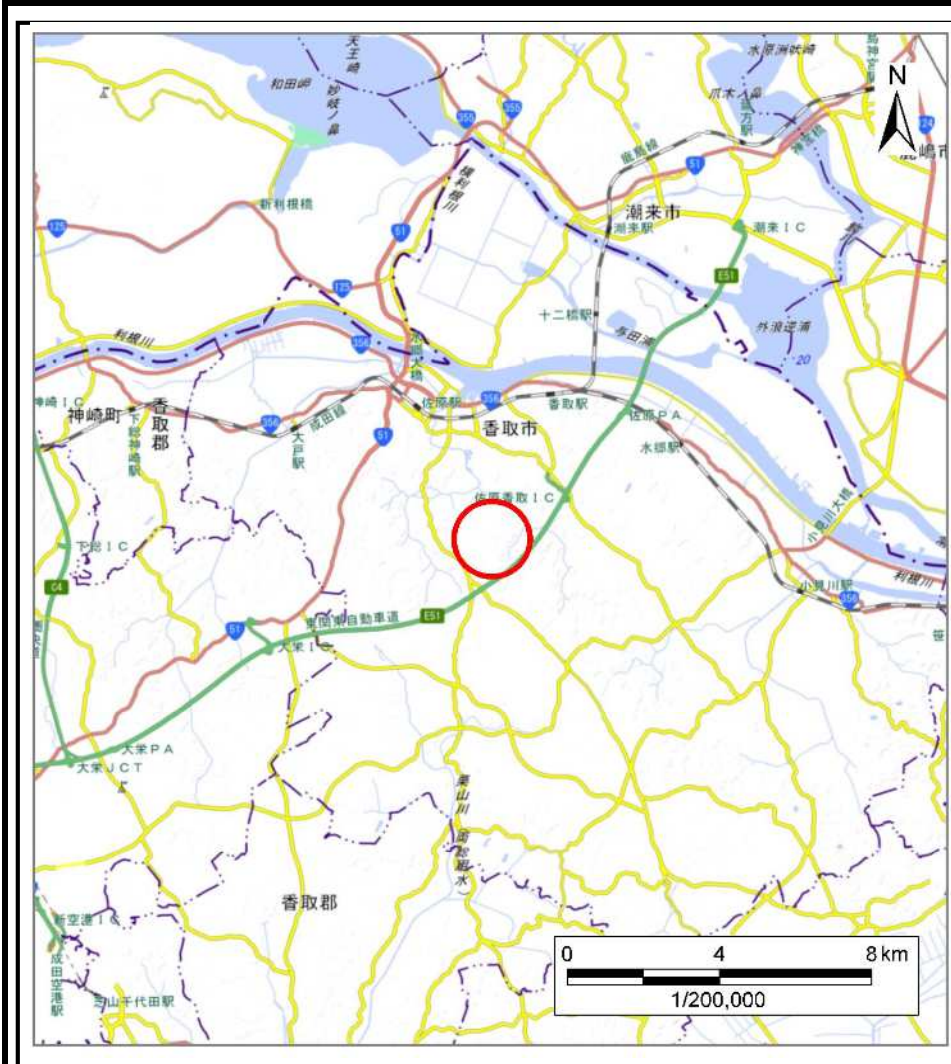
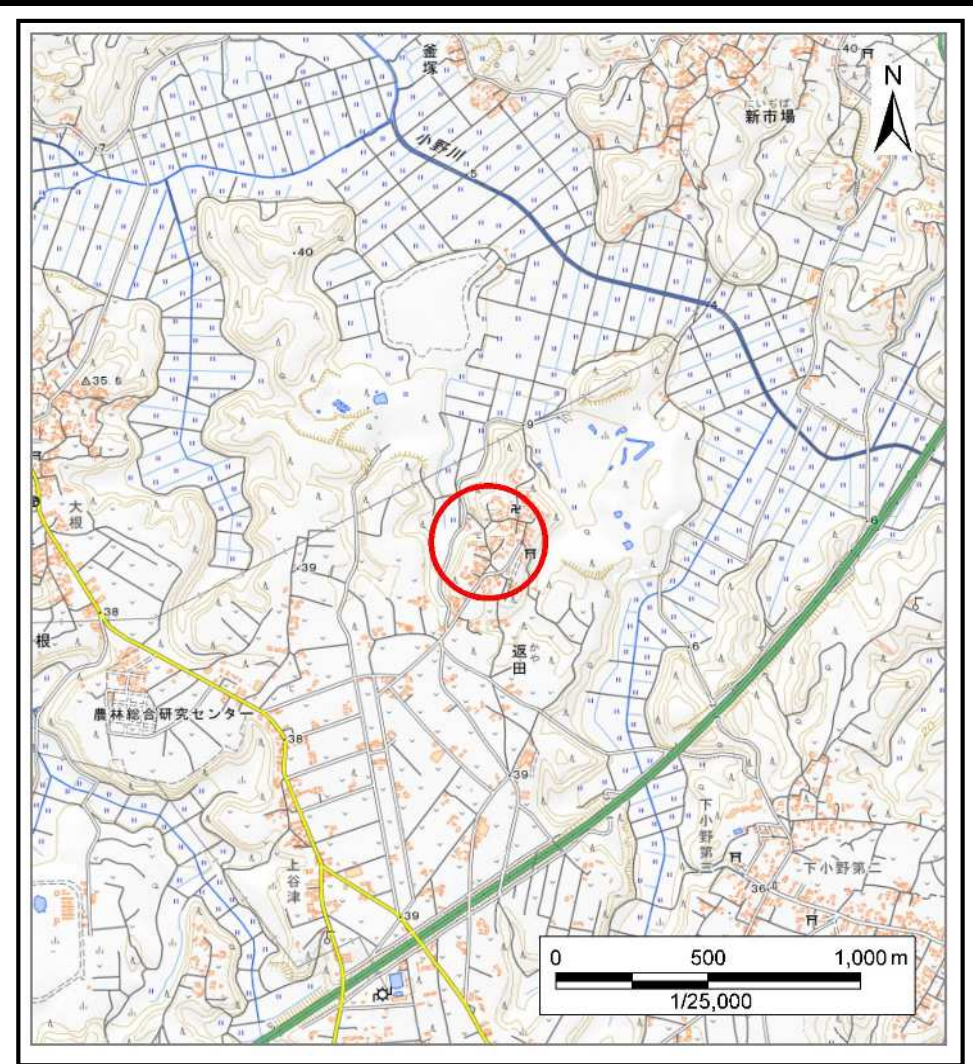


土砂災害警戒区域等の指定の告示に係る図書(様式1)



(1/200,000)



(1/25,000)

様式1(急)

土砂災害警戒区域・土砂災害特別警戒区域
位置図

自然現象の種類	急傾斜地の崩壊
箇所番号	Ⅱ-071K2477
箇所名	返田4
所在地	香取市返田

測量法に基づく国土地理院長承認(複製)R 6JHf 58 本製品を複製する場合には、国土地理院の長の承認を得なければならない。

土砂災害警戒区域等の指定の告示に係る図書(様式2)



様式2(急) 土砂災害警戒区域・土砂災害特別警戒区域図(その1)	土砂災害防止法施行令第二条の基準に該当する区域			 縮尺 1:2,500	自然現象の種類	急傾斜地の崩壊	箇所番号	Ⅱ-071K2477
	土砂災害防止法施行令第三条の基準に該当する区域	土石等の(移動)高さが1m以下の場合、 土石等の移動による力が100kN/m ² を超える区域			告示番号		箇所名	返田4
		土石等の堆積の高さが3mを超える区域			告示年月日		所在地	香取市返田
		それ以外の区域						

土砂災害警戒区域等の指定の告示に係る図書(様式2)参考図



0 25 50 100
m

図中の数字は横断測線番号を示す

様式2(急)
土砂災害警戒区域・土砂災害特別警戒区域
区域図(参考図)

土砂災害防止法施行令第二条の基準に該当する区域

土砂災害防止 法施行令第三 条の基準に該 当する区域	土石等の(移動)高さが1m以下の場合、 土石等の移動による力が100kN/mを超える区域
	土石等の堆積の高さが3mを超える区域
	それ以外の区域



縮尺
1:1,000

自然現象
の種類

告示番号

告示年月日

急傾斜地の崩壊

箇所番号

箇所名

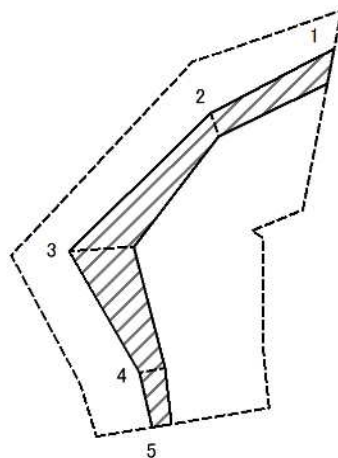
所在地

Ⅱ-071K2477

返田4

香取市返田





土砂災害警戒区域等の指定の告示に係る図書(様式2-1)



Age Group	Percentage
18-24	10
25-34	20
35-44	30
45-54	40
55-64	50
65-74	60
75-84	70
85+	80

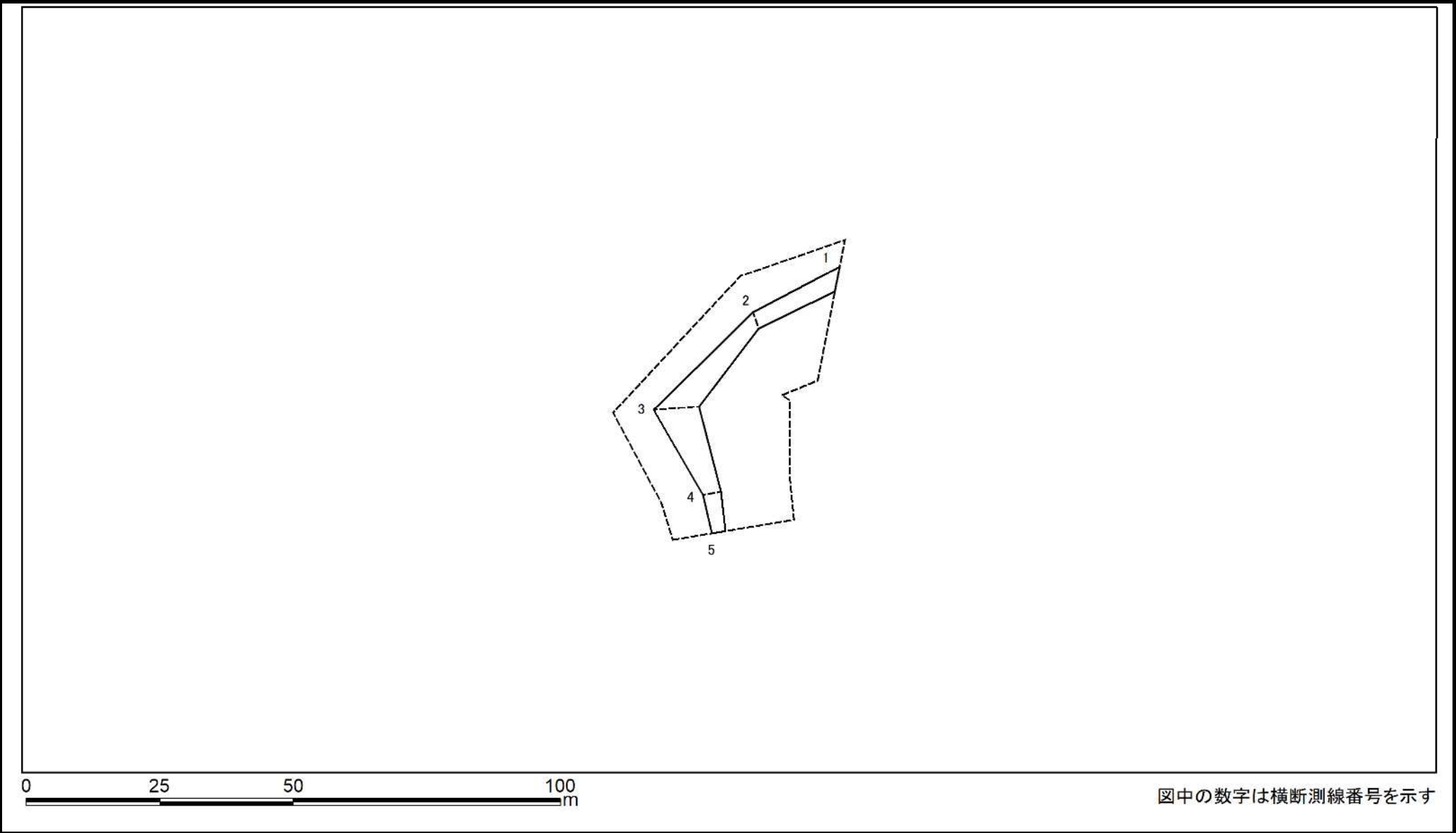
図中の数字は横断測線番号を示す

様式2-1(急)
土砂災害特別警戒区域の区域区分図
(急傾斜地の崩壊に伴う土石などの移動により
建築物の地上部に作用すると想定される力)
＜力区分:移動＞

土砂災害防止法施行令第二条の基準に該当する区域			 縮尺 1:1,000
土砂災害防止法施行令第三条の基準に該当する区域	土砂等の(移動)高さが1m以下の場合、 土砂等の移動による力が 100KN/m^2 を超える区域		
	それ以外の区域		

自然現象の種類	急傾斜地の崩壊	箇所番号	Ⅱ-071K2477
告示番号		箇所名	返田4
告示年月日		所在地	香取市返田

土砂災害警戒区域等の指定の告示に係る図書(様式2-2)



様式2-2(急) 土砂災害特別警戒区域の区域区分図 (急傾斜地の崩壊に伴う土石などの堆積により建築物の地上部に作用すると想定される力) ＜力区分:堆積＞	土砂災害防止法施行令第二条の基準に該当する区域		 縮尺 1:1,000	自然現象の種類	急傾斜地の崩壊	箇所番号	Ⅱ-071K2477
	土砂災害防止法施行令第三条の基準に該当する区域	土石等の堆積の高さが3mを超える区域		告示番号		箇所名	返田4
		それ以外の区域		告示年月日		所在地	香取市返田

土砂災害警戒区域等の指定の告示に係る図書(様式3)

(1/1)

[illegible]