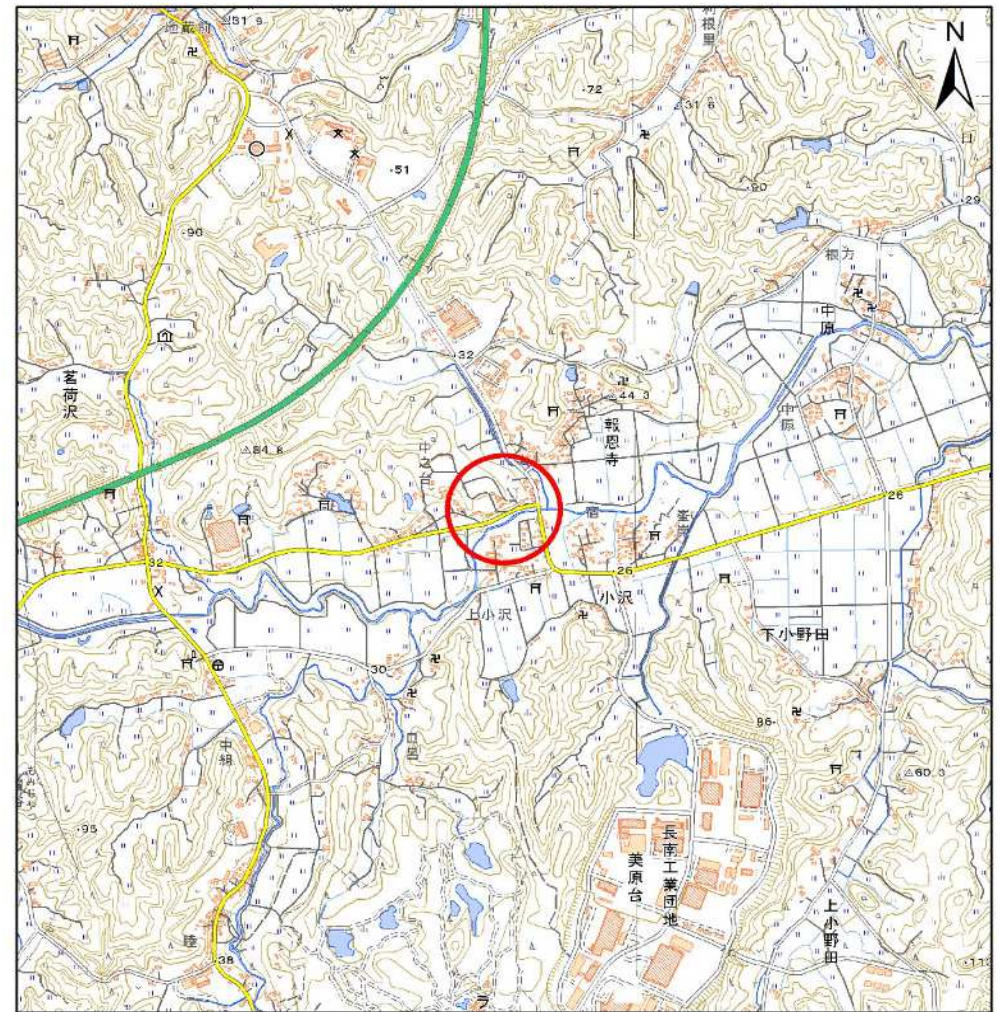


土砂災害警戒区域等の指定の告示に係る図書(様式1)



(1/200,000)



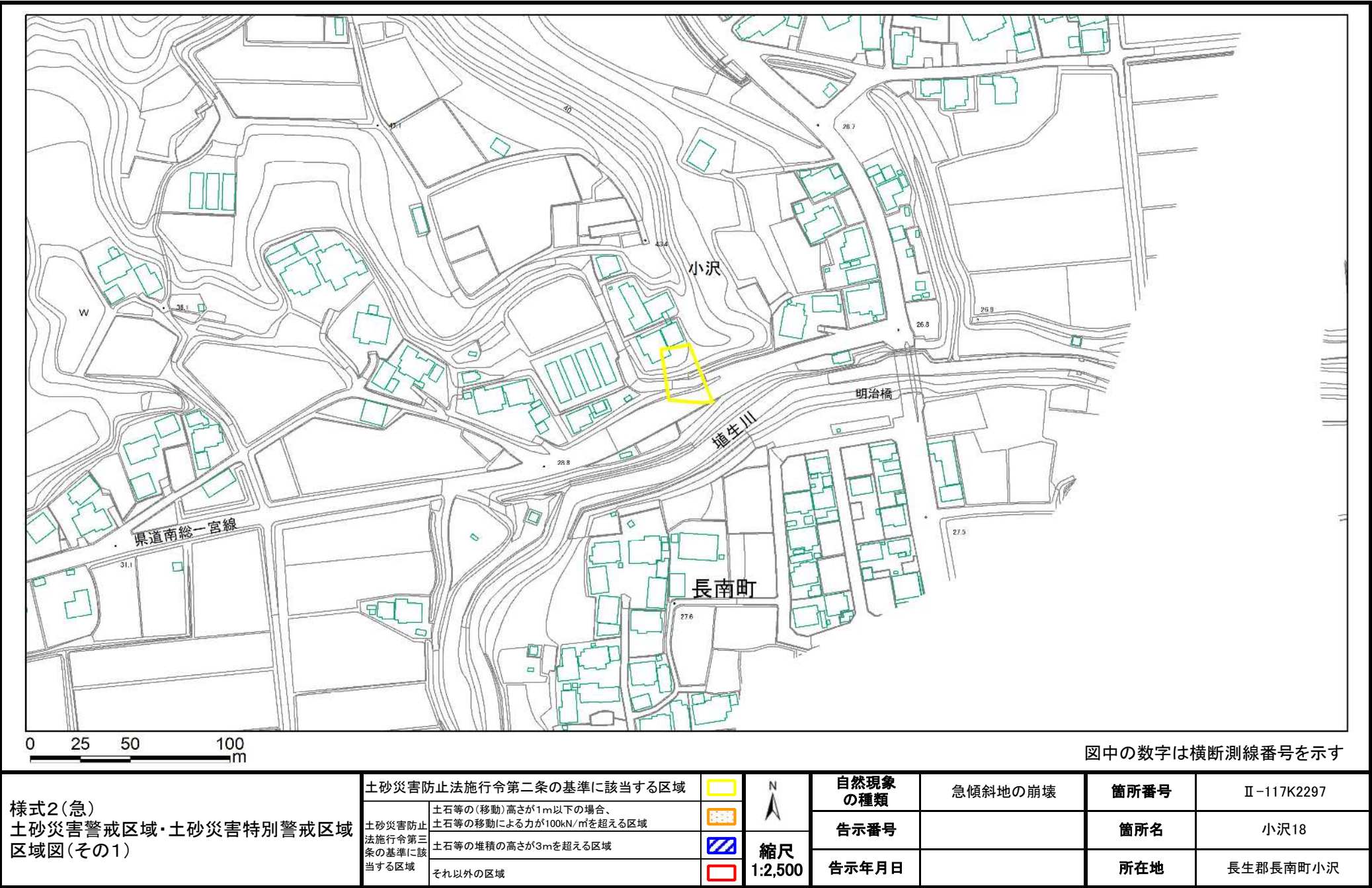
(1/25,000)

様式1(急)
土砂災害警戒区域・土砂災害特別警戒区域
位置図

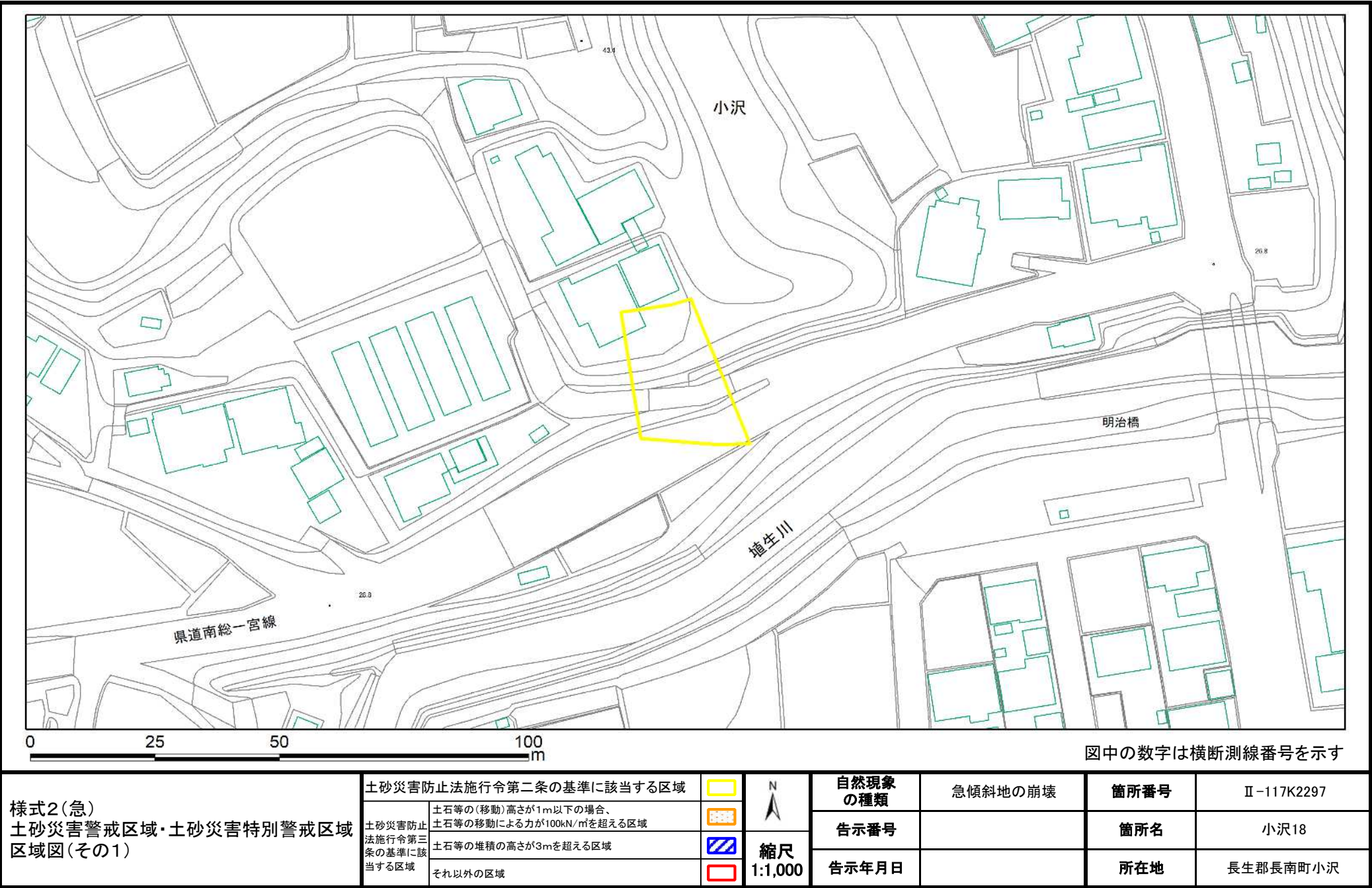
自然現象の種類	急傾斜地の崩壊
箇所番号	Ⅱ-117K2297
箇所名	小沢18
所在地	長生郡長南町小沢

「測量法に基づく国土地理院長承認(複製)R 6JHf 58」本製品を複製する場合には、国土地理院の長の承認を得なければならない。」

土砂災害警戒区域等の指定の告示に係る図書(様式2)



土砂災害警戒区域等の指定の告示に係る図書(様式2)参考図



様式2-1(急) 土砂災害特別警戒区域の区域区分図 (急傾斜地の崩壊に伴う土石などの移動により 建築物の地上部に作用すると想定される力) <力区分:移動>	土砂災害防止法施行令第二条の基準に該当する区域		 縮尺 1:1,000	自然現象の種類	急傾斜地の崩壊	箇所番号	Ⅱ-117K2297
	土砂災害防止法施行令第三条の基準に該当する区域			告示番号		箇所名	小沢18
	それ以外の区域		告示年月日		所在地	長生郡長南町小沢	

土砂災害警戒区域等の指定の告示に係る図書(様式2-2)

