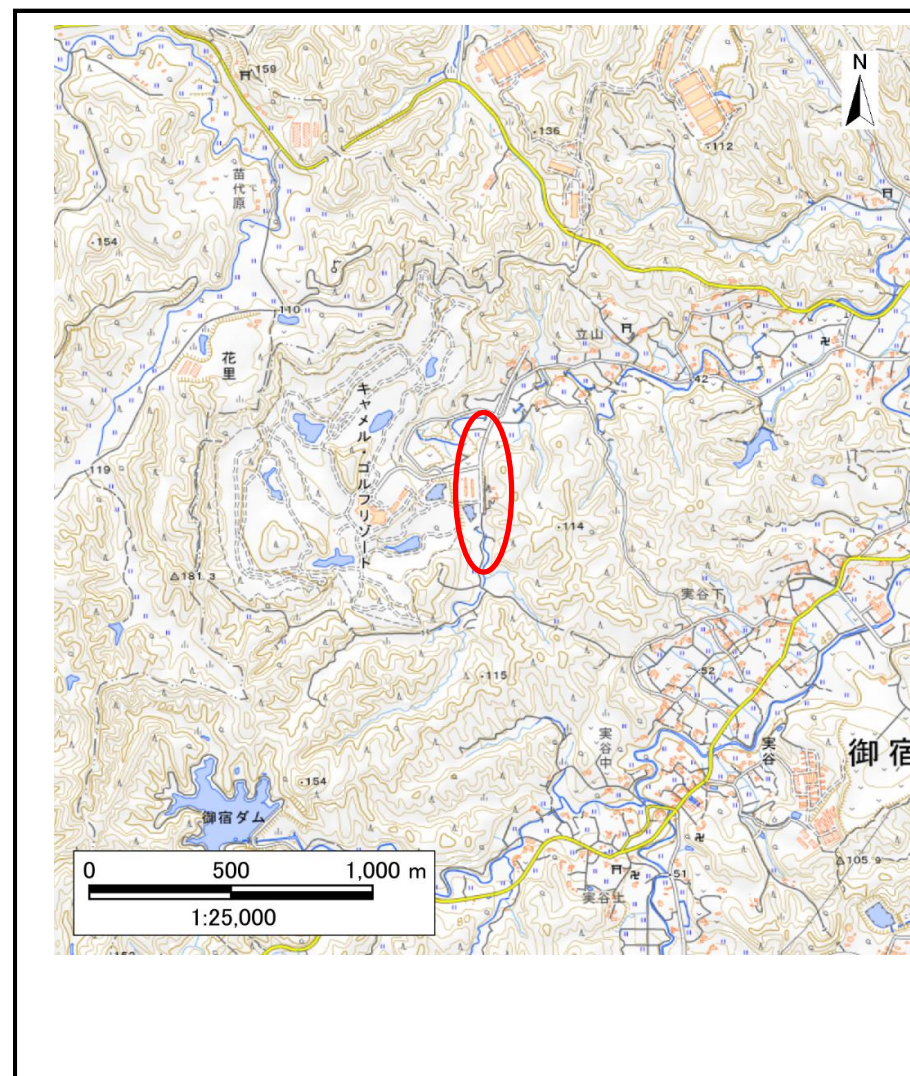


土砂災害警戒区域等の指定の告示に係る図書(様式1)

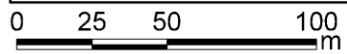
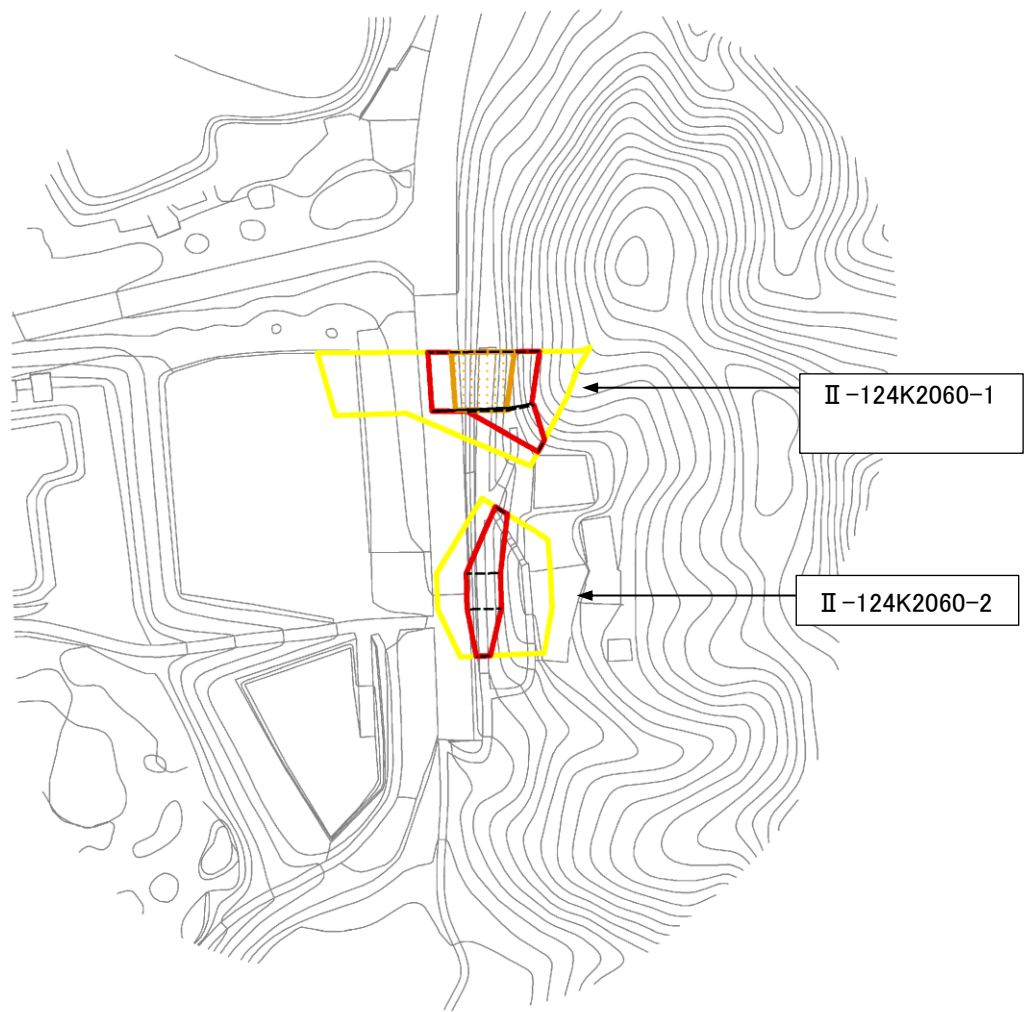


(1/200,000)



(1/25,000)

様式1(急) 土砂災害警戒区域・土砂災害特別警戒区域 位置図	自然現象の種類	急傾斜地の崩壊
	箇所番号	II-124K2060
	箇所名	上布施51
	所在地	夷隅郡御宿町上布施



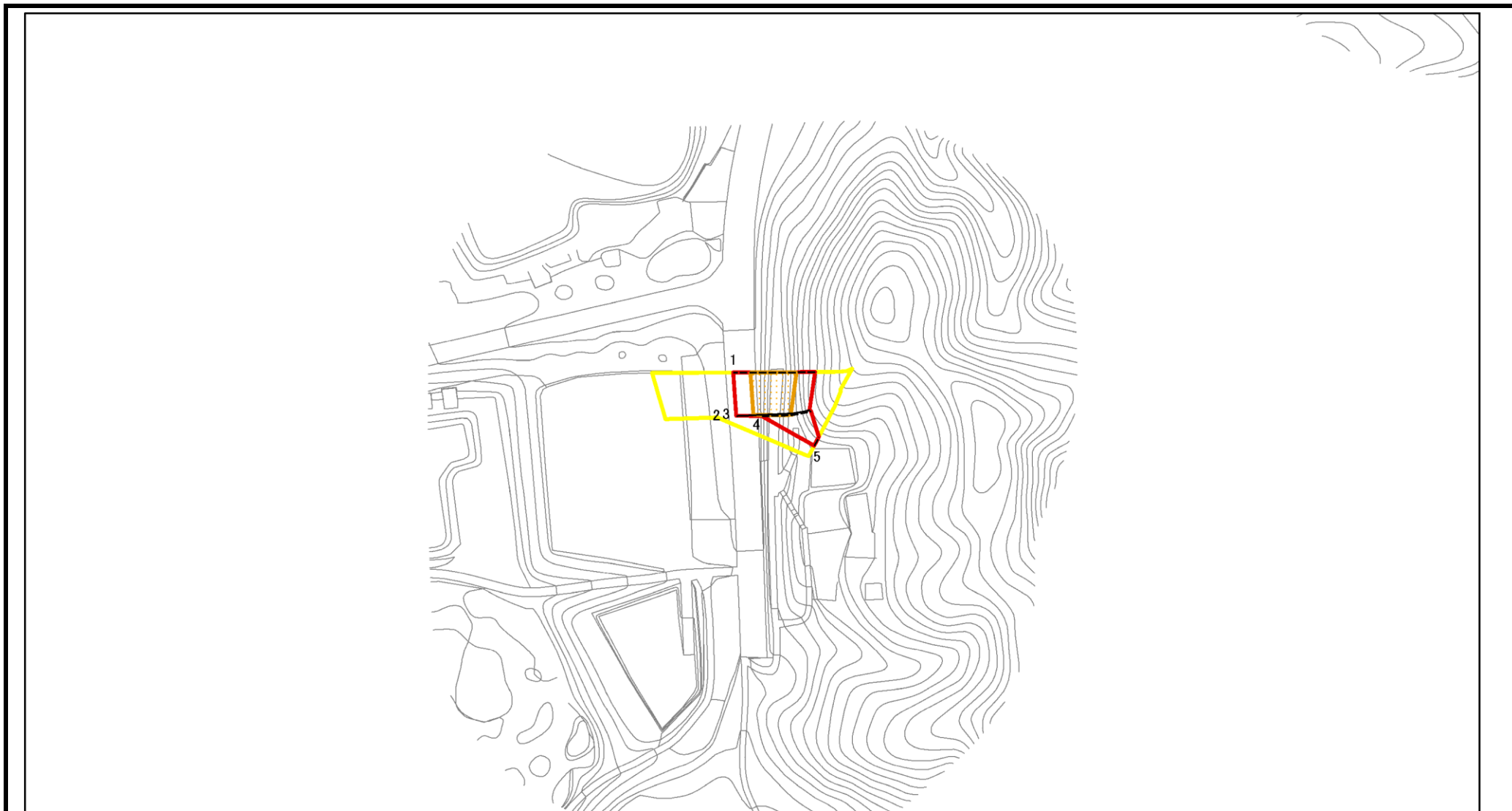
土砂災害防止法施行令第三條の基準に該当する区域	土砂災害防止法施行令第二条の基準に該当する区域	
	土石等の(移動)高さが1m以下の場合、 土石等の移動による力が100kN/m ² を超える区域	
	土石等の堆積の高さが3mを超える区域	
	それ以外の区域	



縮尺
1:2,500

自然現象の種類	急傾斜地の崩壊	箇所番号	II-124K2060
告示番号	千葉県告示第459号 千葉県告示第462号	箇所名	上布施51
告示年月日	令和7年8月29日	所在地	夷隅郡御宿町上布施

土砂災害警戒区域等の指定の告示に係る図書(様式2)

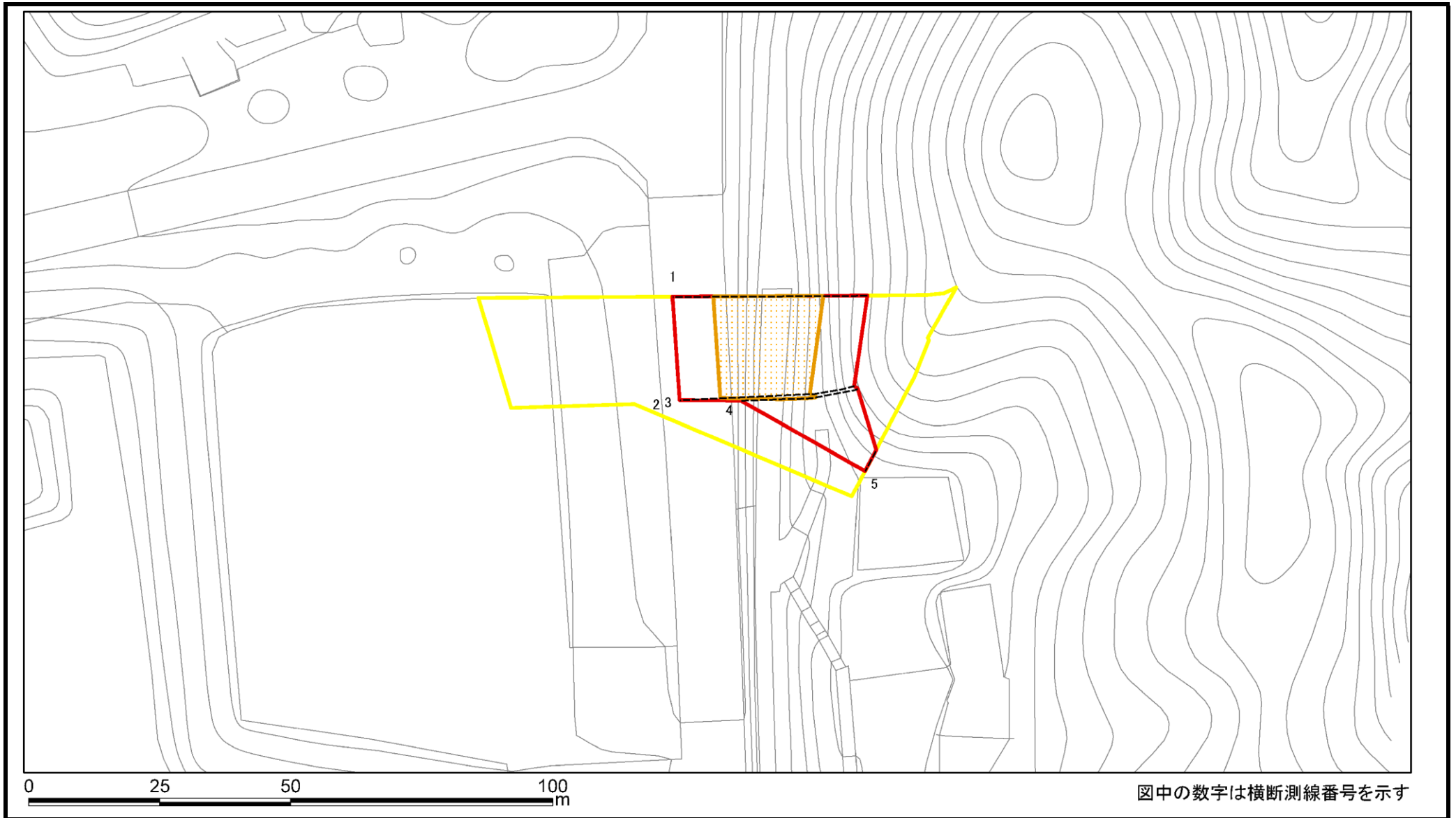


0 25 50 100
m

図中の数字は横断測線番号を示す

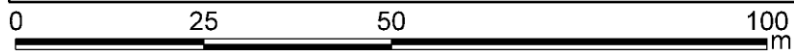
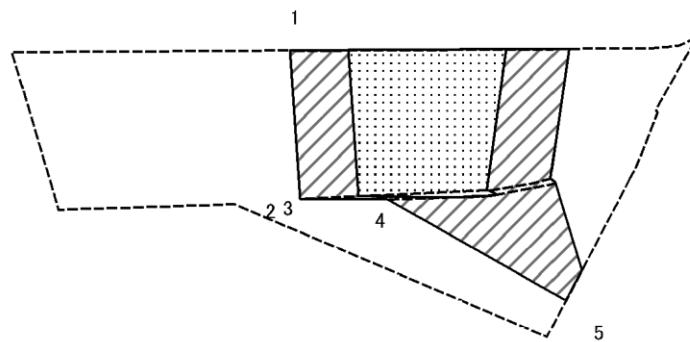
様式2(急) 土砂災害警戒区域・土砂災害特別警戒区域 区域図(その1)	土砂災害防止法施行令第二条の基準に該当する区域		N 縮尺 1:2,500 0	自然現象の種類 急傾斜地の崩壊	箇所番号 II-124K2060-1
	土砂災害防止法施行令第三条の基準に該当する区域			告示番号 千葉県告示第459号 千葉県告示第462号	箇所名 上布施51
	それ以外の区域			告示年月日 令和7年8月29日	所在地 夷隅郡御宿町上布施

土砂災害警戒区域等の指定の告示に係る図書(様式2)参考図



様式2(急) 土砂災害警戒区域・土砂災害特別警戒区域 区域図(参考図)	土砂災害防止法施行令第二条の基準に該当する区域		N 縮尺 1:1,000	自然現象の種類	急傾斜地の崩壊	箇所番号	II-124K2060-1
	土砂災害防止法施行令第三条の基準に該当する区域			告示番号	千葉県告示第459号 千葉県告示第462号	箇所名	上布施51
	土砂等の(移動)高さが1m以下の場合、 土砂等の移動による力が100kN/m ² を超える区域			告示年月日	令和7年8月29日	所在地	夷隅郡御宿町上布施
	土砂等の堆積の高さが3mを超える区域 それ以外の区域						

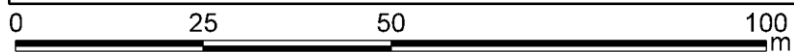
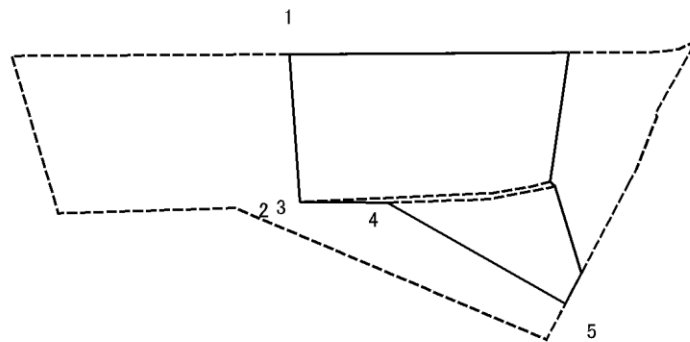
土砂災害警戒区域等の指定の告示に係る図書(様式2-1)



図中の数字は横断測線番号を示す

様式2-1(急) 土砂災害特別警戒区域の区域区分図 (急傾斜地の崩壊に伴う土石等の移動により 建築物の地上部に作用すると想定される力) <力区分:移動>	土砂災害防止法施行令第二条の基準に該当する区域			N 縮尺 1:1,000	自然現象の種類	急傾斜地の崩壊	箇所番号	II-124K2060-1
	土砂災害防止法施行令第三条の基準に該当する区域	土石等の(移動)高さが1m以下の場合、 土石等の移動による力が100kN/m ² を超える区域			告示番号	千葉県告示第459号 千葉県告示第462号	箇所名	上布施51
		それ以外の区域			告示年月日	令和7年8月29日	所在地	夷隅郡御宿町上布施

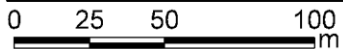
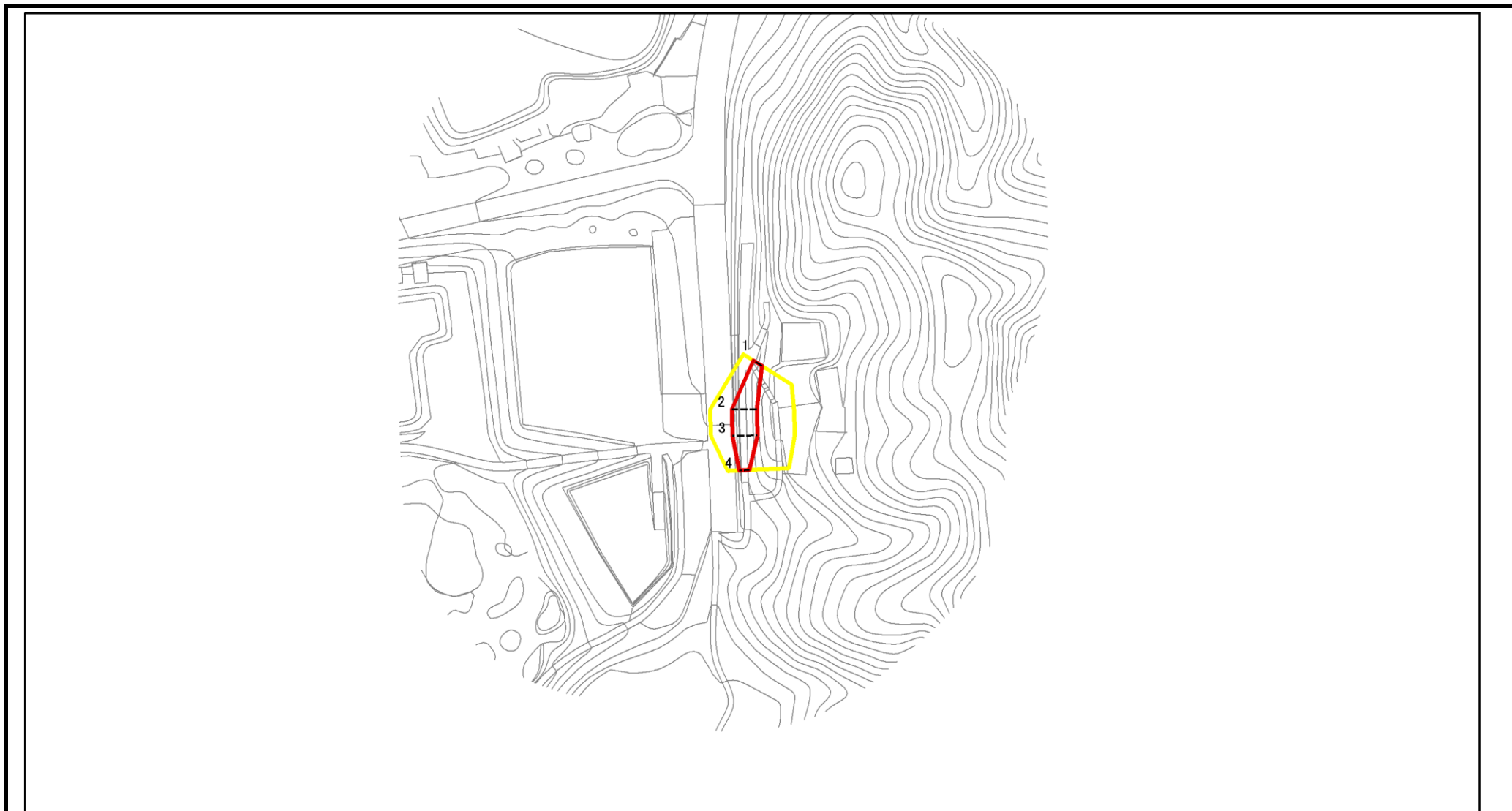
土砂災害警戒区域等の指定の告示に係る図書(様式2-2)



図中の数字は横断測線番号を示す

様式2-2(急) 土砂災害特別警戒区域の区域区分図 (急傾斜地の崩壊に伴う土石等の堆積により 建築物の地上部に作用すると想定される力) <力区分:堆積>	土砂災害防止法施行令第二条の基準に該当する区域			N 縮尺 1:1,000	自然現象の種類	急傾斜地の崩壊	箇所番号	II-124K2060-1
	土砂災害防止法施行令第三条の基準に該当する区域	土石等の堆積の高さが3mを超える区域			告示番号	千葉県告示第459号 千葉県告示第462号	箇所名	上布施51
		それ以外の区域			告示年月日	令和7年8月29日	所在地	夷隅郡御宿町上布施

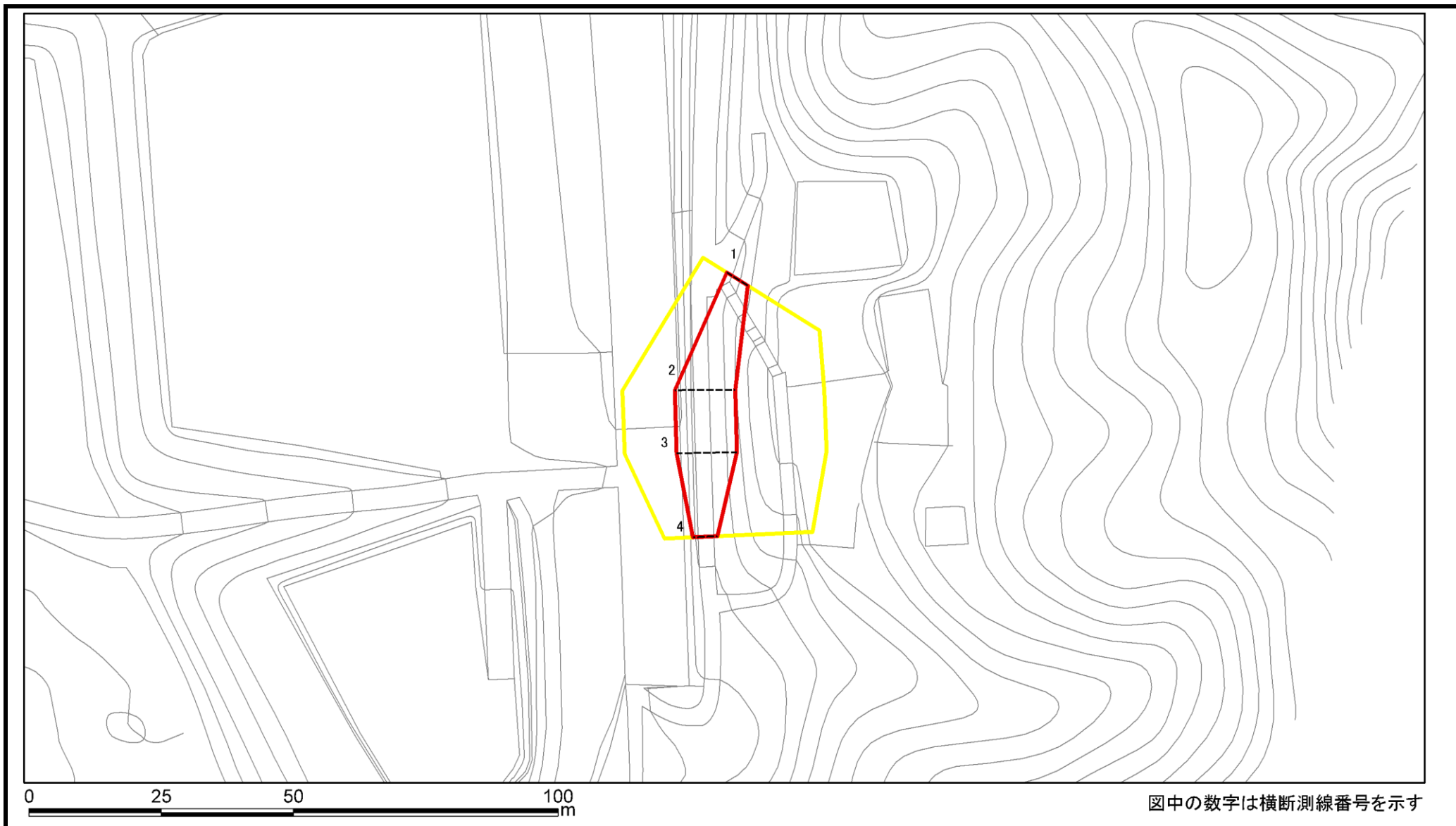
土砂災害警戒区域等の指定の告示に係る図書(様式2)



図中の数字は横断測線番号を示す

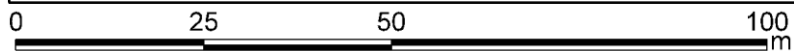
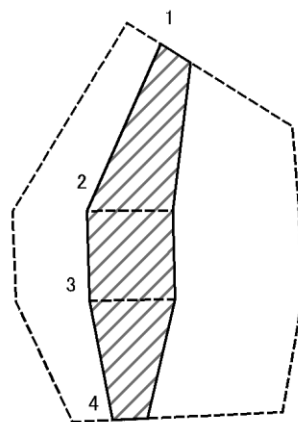
様式2(急) 土砂災害警戒区域・土砂災害特別警戒区域 区域図(その1)	土砂災害防止法施行令第二条の基準に該当する区域		N 縮尺 1:2,500 0	自然現象の種類	急傾斜地の崩壊	箇所番号	II-124K2060-2
	土砂災害防止法施行令第三条の基準に該当する区域			告示番号	千葉県告示第459号 千葉県告示第462号	箇所名	上布施51
	それ以外の区域			告示年月日	令和7年8月29日	所在地	夷隅郡御宿町上布施

土砂災害警戒区域等の指定の告示に係る図書(様式2)参考図



様式2(急) 土砂災害警戒区域・土砂災害特別警戒区域 区域図(参考図)	土砂災害防止法施行令第二条の基準に該当する区域		N 縮尺 1:1,000	自然現象の種類	急傾斜地の崩壊	箇所番号	II-124K2060-2
	土砂災害防止法施行令第三条の基準に該当する区域			告示番号	千葉県告示第459号 千葉県告示第462号	箇所名	上布施51
	土砂等の(移動)高さが1m以下の場合、 土砂等の移動による力が100kN/m ² を超える区域			告示年月日	令和7年8月29日	所在地	夷隅郡御宿町上布施
	土砂等の堆積の高さが3mを超える区域						
	それ以外の区域						

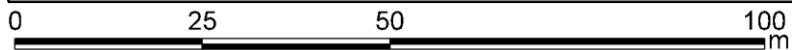
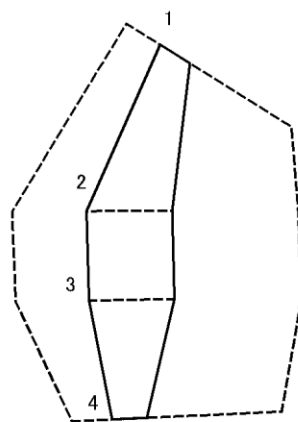
土砂災害警戒区域等の指定の告示に係る図書(様式2-1)



図中の数字は横断測線番号を示す

様式2-1(急) 土砂災害特別警戒区域の区域区分図 (急傾斜地の崩壊に伴う土石等の移動により 建築物の地上部に作用すると想定される力) <力区分:移動>	土砂災害防止法施行令第二条の基準に該当する区域			N 縮尺 1:1,000	自然現象の種類	急傾斜地の崩壊	箇所番号	II-124K2060-2
	土砂災害防止法施行令第三条の基準に該当する区域	土石等の(移動)高さが1m以下の場合、 土石等の移動による力が100kN/m ² を超える区域			告示番号	千葉県告示第459号 千葉県告示第462号	箇所名	上布施51
		それ以外の区域			告示年月日	令和7年8月29日	所在地	夷隅郡御宿町上布施

土砂災害警戒区域等の指定の告示に係る図書(様式2-2)



図中の数字は横断測線番号を示す

様式2-2(急)
土砂災害特別警戒区域の区域区分図
(急傾斜地の崩壊に伴う土石等の堆積により
建築物の地上部に作用すると想定される力)
<力区分:堆積>

土砂災害防止法施行令第二条の基準に該当する区域

土砂災害防止
法施行令第三
条の基準に該
当する区域

土石等の堆積の高さが3mを超える区域

それ以外の区域



縮尺
1:1,000

自然現象
の種類

急傾斜地の崩壊

箇所番号

II-124K2060-2

告示番号

千葉県告示第459号
千葉県告示第462号

箇所名

上布施51

告示年月日

令和7年8月29日

所在地

夷隅郡御宿町上布施

