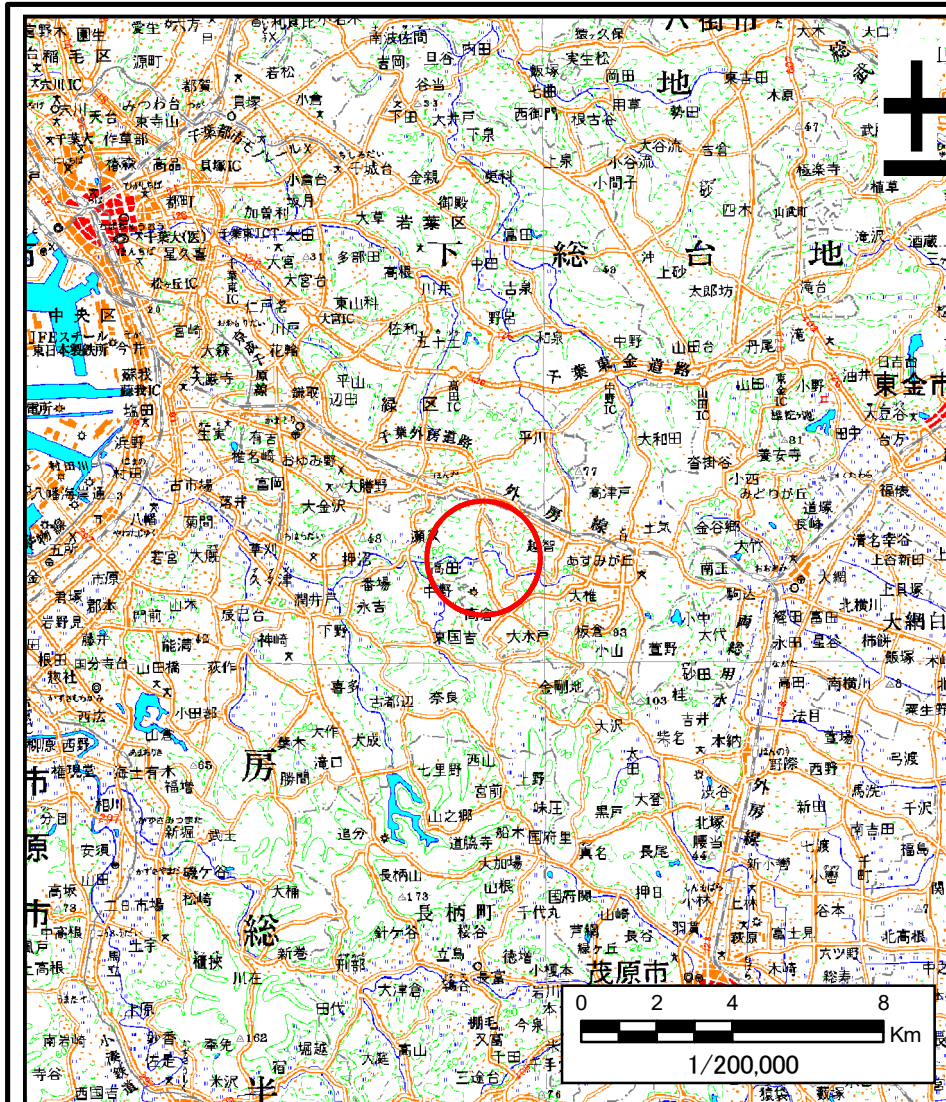
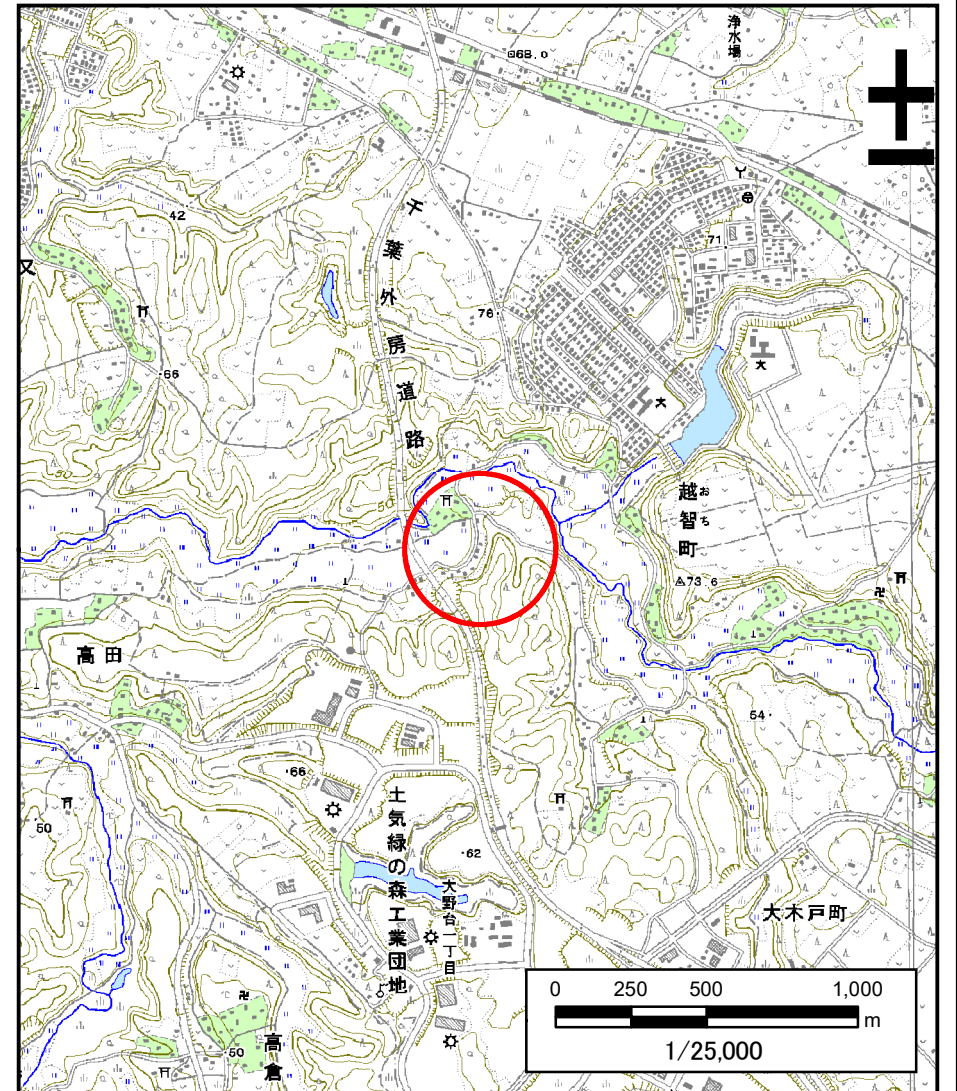


# 土砂災害警戒区域等の指定の告示に係る図書（その1）



(1/200,000)

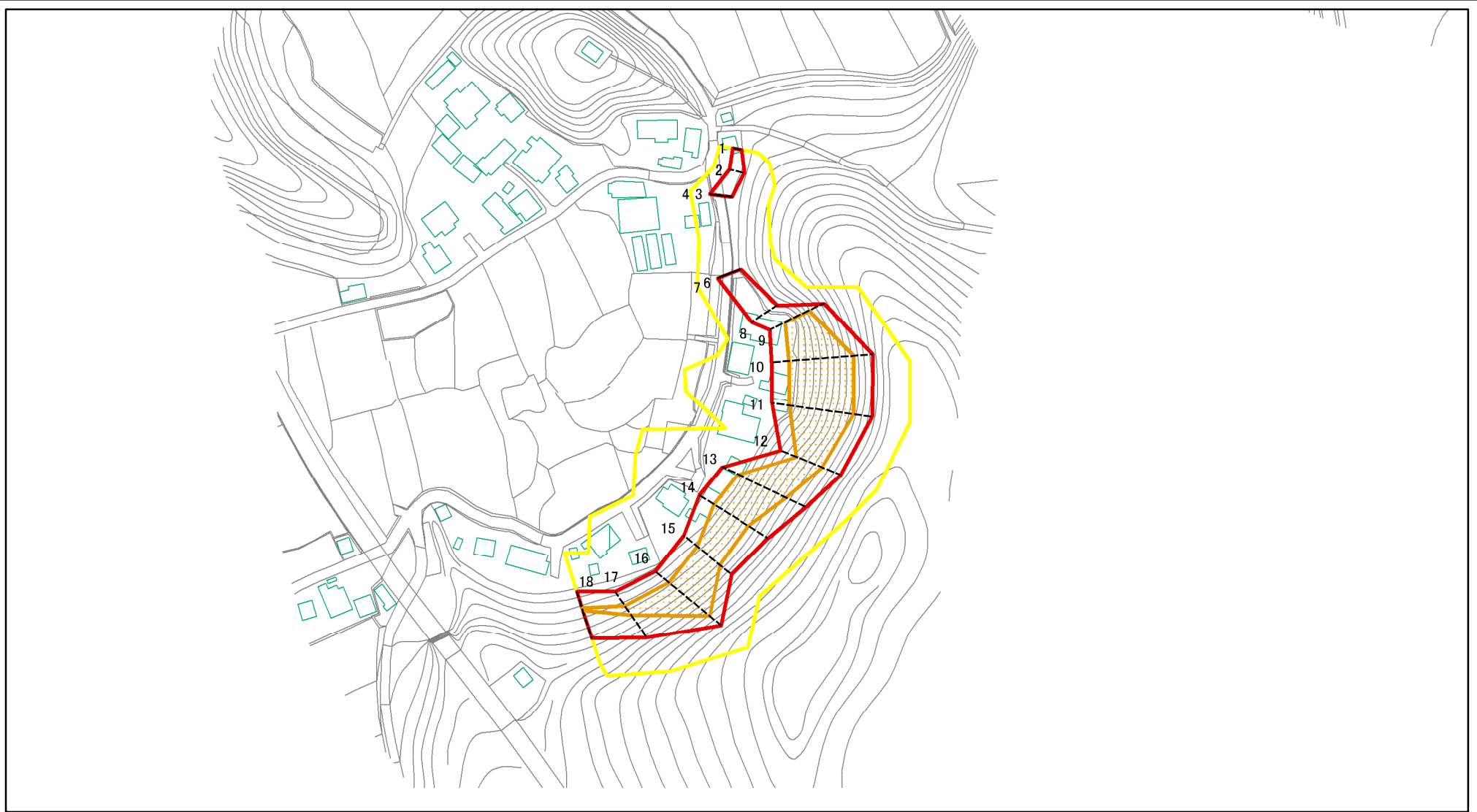


(1/25,000)

様式-1(急) 土砂災害警戒区域・土砂災害特別警戒区域 位置図	自然現象の種類	急傾斜地の崩壊
	箇所番号	II-0134
	箇所名	越智町7
	所在地	千葉市緑区越智町

この地図は、国土地理院長の承認を得て、同院発行の数値地図20000(地図画像)及び数値地図25000(地図画像)を複製したものである。(承認番号 平26情複、第127号)

# 土砂災害警戒区域等の指定の公示に係る図書(その2)



図中の数字は横断測線番号を示す

様式-2(急)

土砂災害警戒区域・土砂災害特別警戒区域  
区域図(その1)

土砂災害防止法施行令第二条の基準に該当する区域



土砂災害防止法  
施行令第三条の  
基準に該当する  
区域



それ以外の区域



縮尺

1:2,500

自然現象  
の種類

急傾斜地の崩壊

告示番号

千第30号・33号

告示年月日

令和元年5月31日

箇所番号

II-0134

箇所名

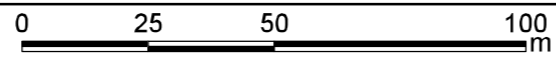
越智町7

所在地

千葉市緑区越智町



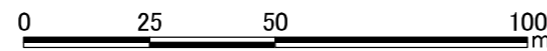
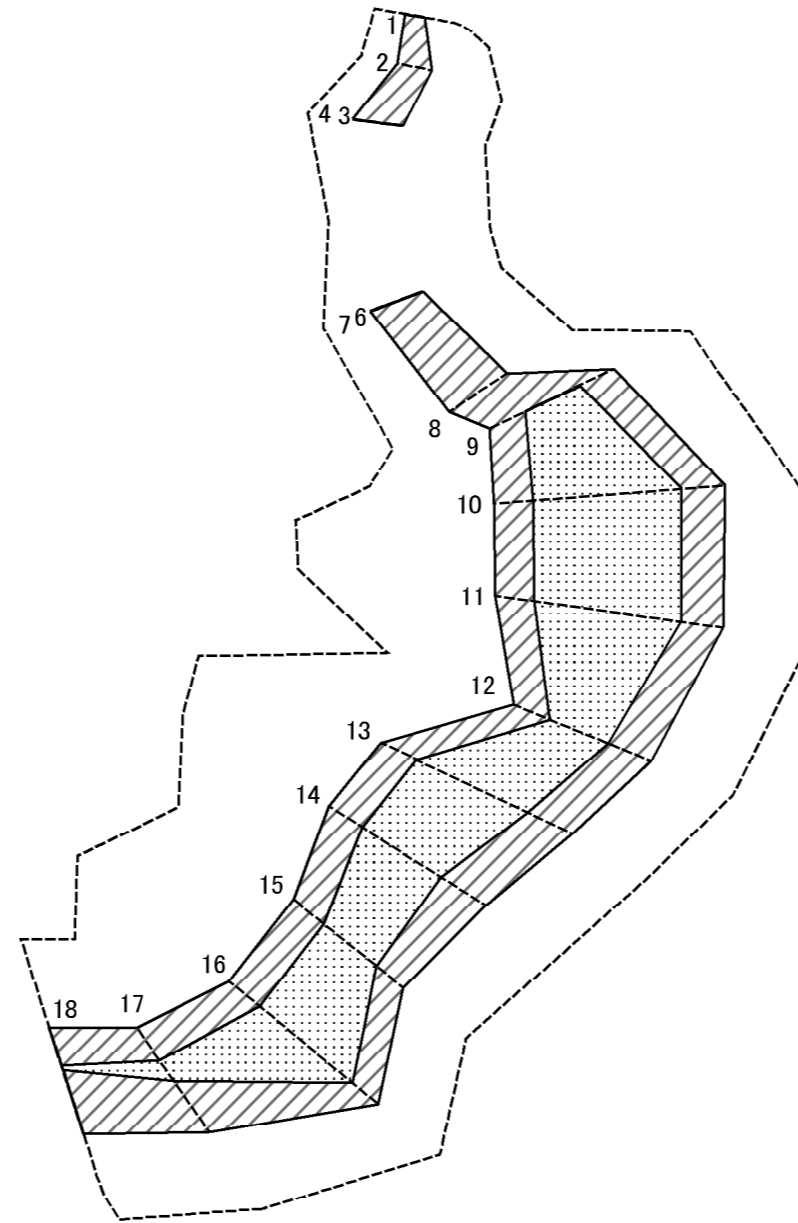
# 土砂災害警戒区域等の指定の告示に係る図書(その2-1)



図中の数字は横断測線番号を示す

<b>様式-2-1(急)</b> 土砂災害警戒区域・土砂災害特別警戒区域 区域図(その2)	土砂災害防止法施行令第二条の基準に該当する区域		N 縮尺 1:1,500	自然現象の種類	急傾斜地の崩壊	箇所番号	II-0134
	土砂災害防止法施行令第三条の基準に該当する区域			告示番号	千第30号・33号	箇所名	越智町7
	土砂等の(移動)高さが1m以下の場合、土砂等の移動による力が100kN/mを超える区域			告示年月日	令和元年5月31日	所在地	千葉市緑区越智町
	土砂等の堆積の高さが3mを超える区域						
それ以外の区域							

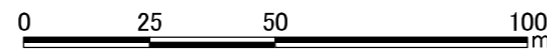
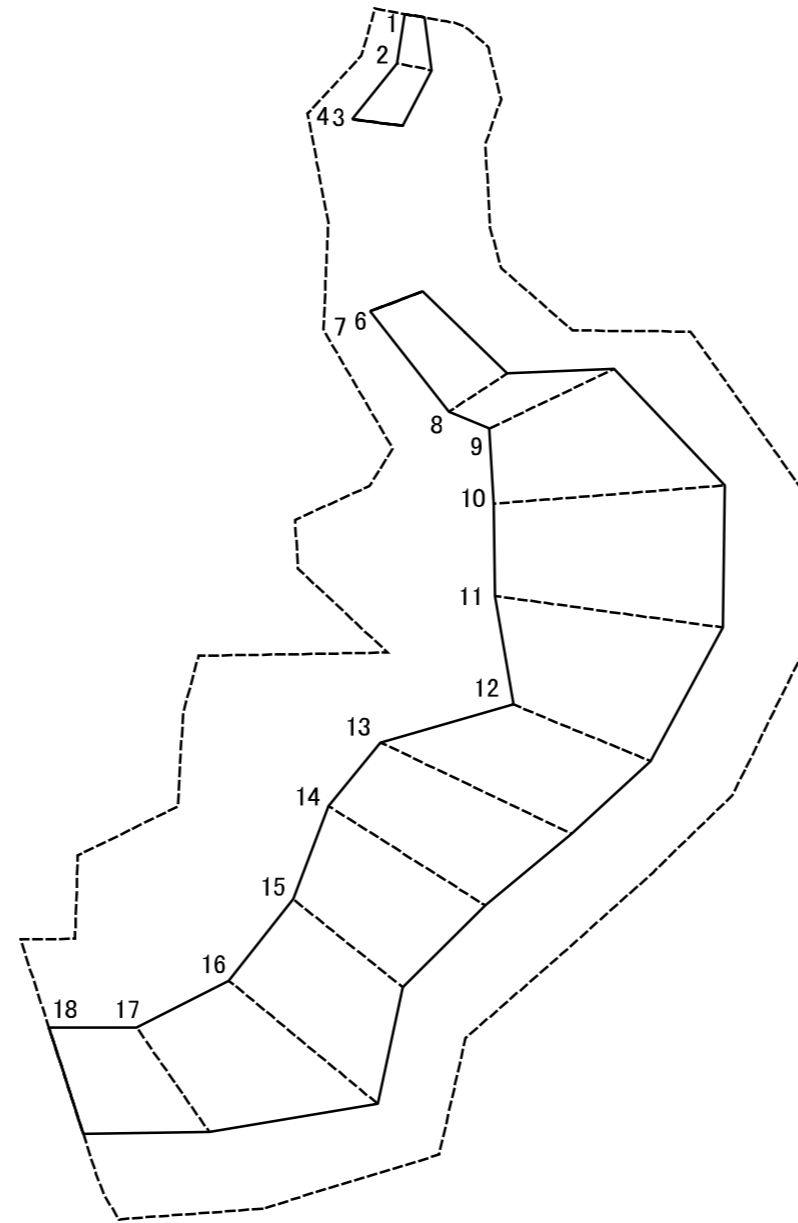
土砂災害警戒区域等の指定の告示に係る図書(その2-2)



図中の数字は横断測線番号を示す

様式-2-2(急) 土砂災害特別警戒区域の区域区分図 (急傾斜地の崩壊に伴う土石等の移動により 建築物の地上部に作用すると想定される力)	土砂災害防止法施行令第二条の基準に該当する区域		N 縮尺 1:1,500	自然現象の種類	急傾斜地の崩壊	箇所番号	II-0134
	土砂災害防止法施行令第三条の基準に該当する区域			告示番号	千第30号・33号	箇所名	越智町7
	それ以外の区域			告示年月日	令和元年5月31日	所在地	千葉市緑区越智町

土砂災害警戒区域等の指定の告示に係る図書(その2-3)



図中の数字は横断測線番号を示す

様式2-3(急) 土砂災害特別警戒区域の区域区分図 (急傾斜地の崩壊に伴う土石等の堆積により 建築物の地上部に作用すると想定される力)	土砂災害防止法施行令第二条の基準に該当する区域		N 縮尺 1:1,500	自然現象の種類	急傾斜地の崩壊	箇所番号	II-0134
	土砂災害防止法施行令第三条の基準に該当する区域			告示番号	千第30号・33号	箇所名	越智町7
	それ以外の区域			告示年月日	令和元年5月31日	所在地	千葉市緑区越智町

# 土砂災害警戒区域等の指定の告示に係る図書(その3)

横断測線の区間	土石等の移動により建築物の地上部に作用すると想定される力				土石等の堆積により建築物の地上部に作用すると想定される力				横断測線の区間	土石等の移動により建築物の地上部に作用すると想定される力				土石等の堆積により建築物の地上部に作用すると想定される力			
	土石等の(移動)高さが1m以下の場合、土石等の移動による力が100kN/m <sup>2</sup> を超える区域		それ以外の区域		土石等の堆積の高さが3mを超える区域		それ以外の区域			土石等の(移動)高さが1m以下の場合、土石等の移動による力が100kN/m <sup>2</sup> を超える区域		それ以外の区域		土石等の堆積の高さが3mを超える区域		それ以外の区域	
	力の大きさのうち最大のもの(kN/m <sup>2</sup> )	土石等の高さ(m)	力の大きさのうち最大のもの(kN/m <sup>2</sup> )	土石等の高さ(m)	力の大きさのうち最大のもの(kN/m <sup>2</sup> )	土石等の高さ(m)	力の大きさのうち最大のもの(kN/m <sup>2</sup> )	土石等の高さ(m)		力の大きさのうち最大のもの(kN/m <sup>2</sup> )	土石等の高さ(m)	力の大きさのうち最大のもの(kN/m <sup>2</sup> )	土石等の高さ(m)	力の大きさのうち最大のもの(kN/m <sup>2</sup> )	土石等の高さ(m)	力の大きさのうち最大のもの(kN/m <sup>2</sup> )	土石等の高さ(m)
1 ~ 2	-	-	68.38	1.00	-	-	10.89	2.04	~								
2 ~ 3	-	-	81.74	1.00	-	-	10.01	1.87	~								
3 ~ 4	-	-	-	-	-	-	-	-	~								
4 ~ 5	-	-	-	-	-	-	-	-	~								
5 ~ 6	-	-	-	-	-	-	-	-	~								
6 ~ 7	-	-	-	-	-	-	-	-	~								
7 ~ 8	-	-	97.70	1.00	-	-	12.56	2.35	~								
8 ~ 9	-	-	100.00	1.00	-	-	12.56	2.35	~								
9 ~ 10	142.97	1.00	100.00	1.00	-	-	15.27	2.85	~								
10 ~ 11	143.93	1.00	100.00	1.00	-	-	15.35	2.87	~								
11 ~ 12	143.93	1.00	100.00	1.00	-	-	15.35	2.87	~								
12 ~ 13	134.56	1.00	100.00	1.00	-	-	14.89	2.78	~								
13 ~ 14	134.56	1.00	100.00	1.00	-	-	14.89	2.78	~								
14 ~ 15	136.08	1.00	100.00	1.00	-	-	13.25	2.48	~								
15 ~ 16	152.70	1.00	100.00	1.00	-	-	16.05	3.00	~								
16 ~ 17	152.70	1.00	100.00	1.00	-	-	16.05	3.00	~								
17 ~ 18	108.55	1.00	100.00	1.00	-	-	10.50	1.96	~								
~									~								
~									~								
~									~								
~									~								
~									~								
~									~								
~									~								
~									~								
~									~								
~									~								
~									~								
~									~								

様式-3(急)  建築物の構造の規制に必要な衝撃に関する事項	自然現象の種類	急傾斜地の崩壊	箇所番号	II-0134
	告示番号	千第30号・33号	箇所名	越智町7
	告示年月日	令和元年5月31日	所在地	千葉市緑区越智町