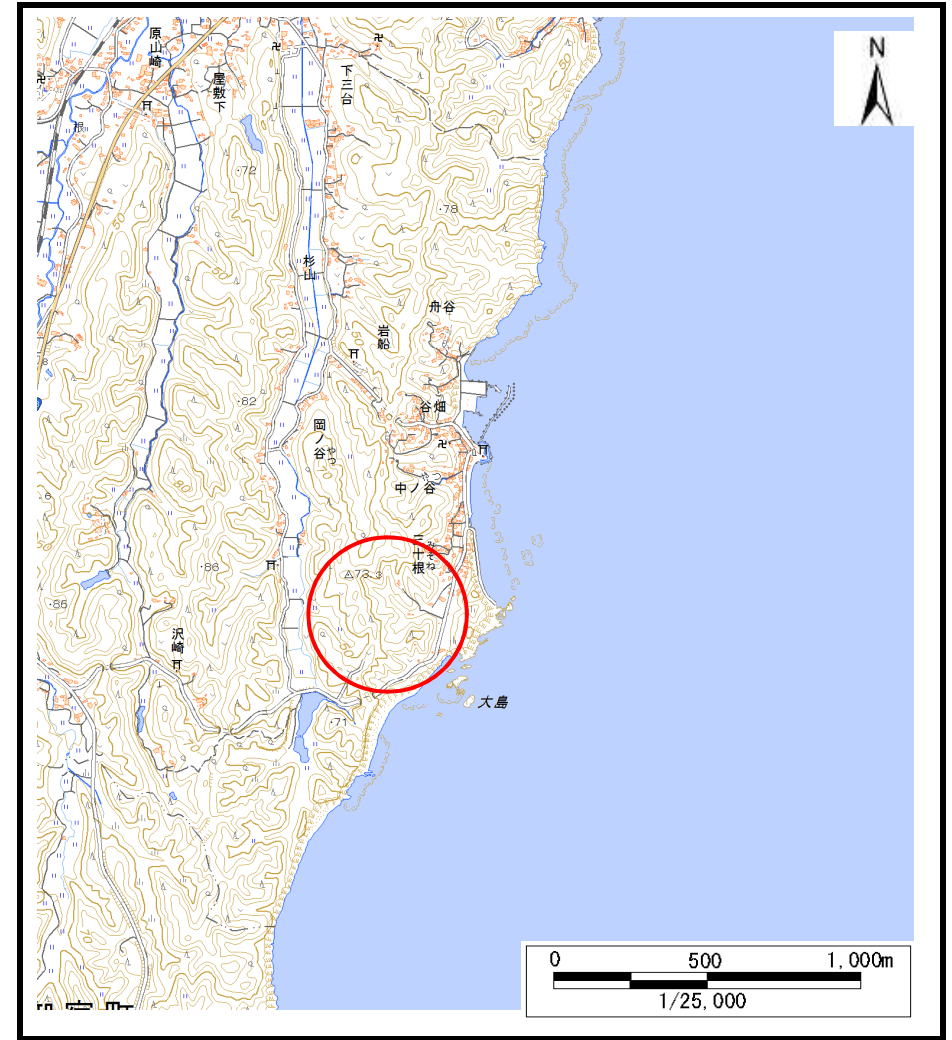


土砂災害警戒区域等の指定の告示に係る図書（様式1）



(1/200,000)

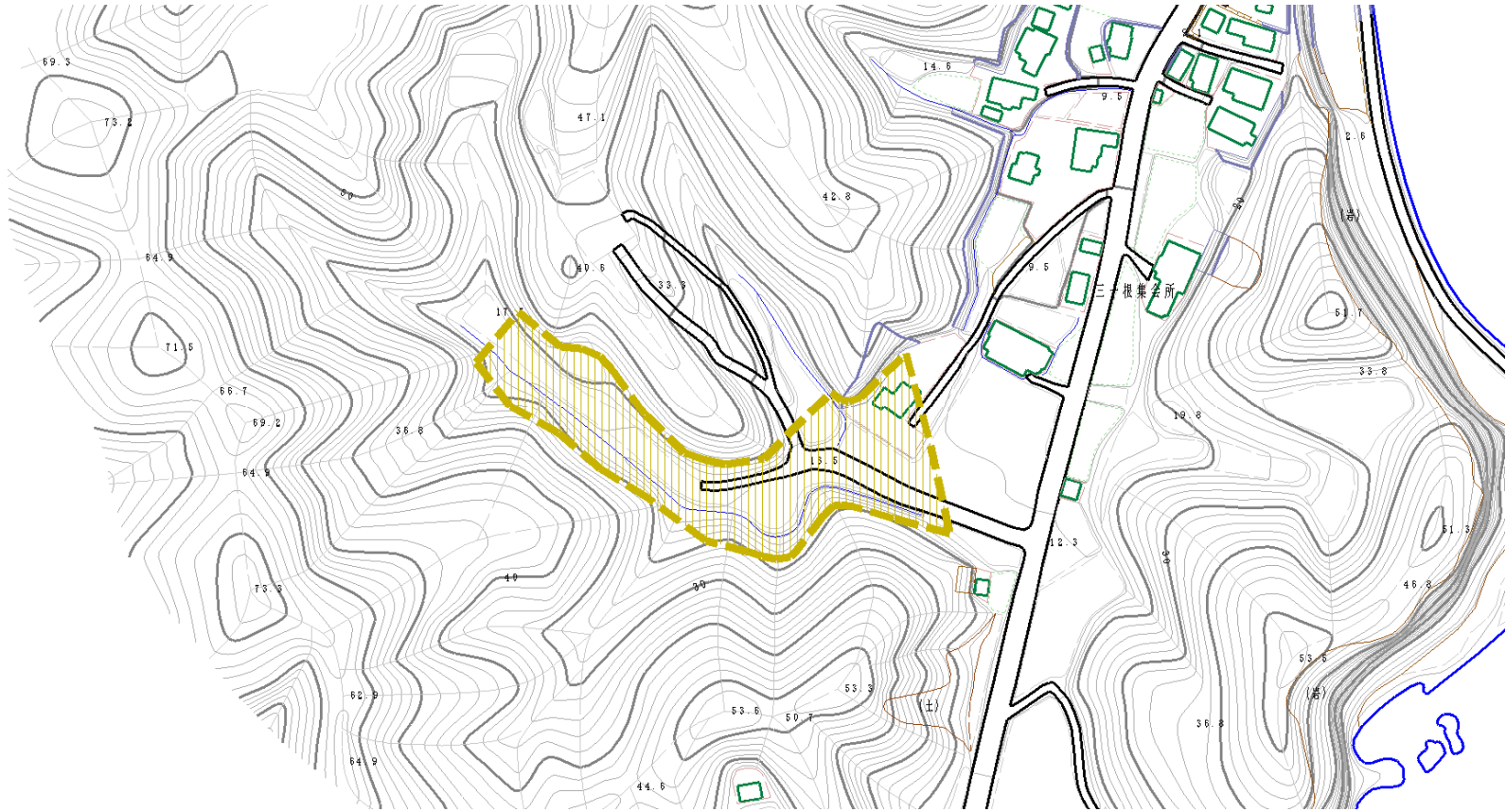


(1/25,000)

| | | |
|------------------------------------|-------|--------------|
| 様式-1（土） 土砂災害警戒区域・土砂災害特別警戒区域 位置図 | 自然の現象 | 土石流 |
| | 溪流番号 | I-44400101-a |
| | 溪流名 | 長者部沢1 |
| | 所在地 | いすみ市岩船 |

この地図は、国土地理院長の承認を得て、同院発行の電子地形図25000及び電子地形図20万を複製したものである。（承認番号 平28情複、第1265号）

土砂災害警戒区域等の指定の公示に係る図書（様式2）



0 1 × 100m

様式-2（土）
土砂災害警戒区域・土砂災害特別警戒区域
区域図

土砂災害防止法施行令第二条の基準に該当する区域



自然現象
の種類

土石流

溪流番号

I-44400101-a

土砂災害
防止法施
行令第三
条の基準
に該当す
る区域



縮尺
1:2,500

告示番号

警戒区域: 千葉県告示第187号

溪流名

長者部沢1

土石流の高さが1mを超える場合、土石等の
移動による力が50kN/m²を超える区域



土石流の高さが1mを超える場合、土石等の
移動による力が50kN/m²を超えない区域



告示年月日

令和3年3月23日

所在地

いすみ市岩船

その他の区域

