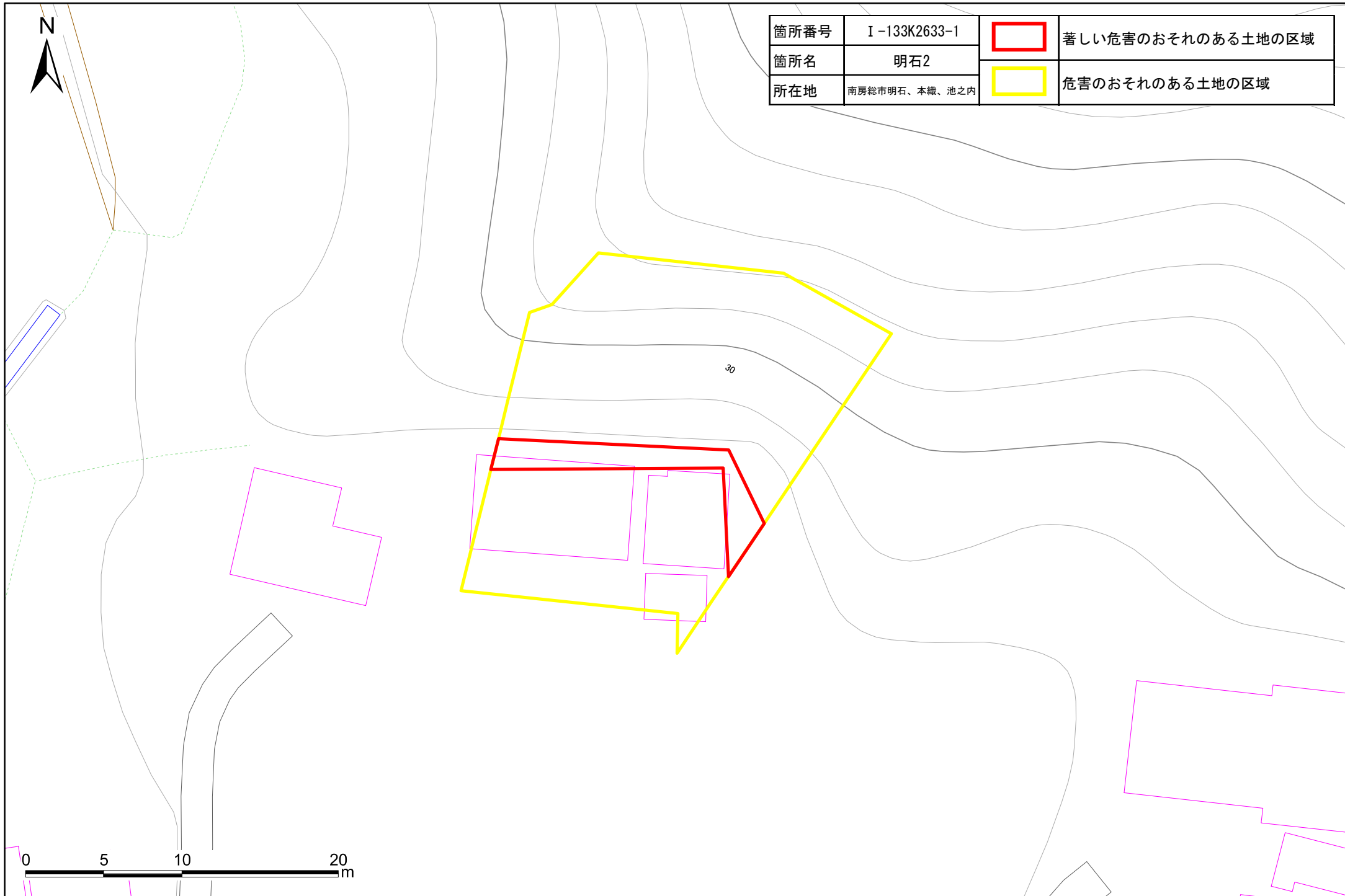


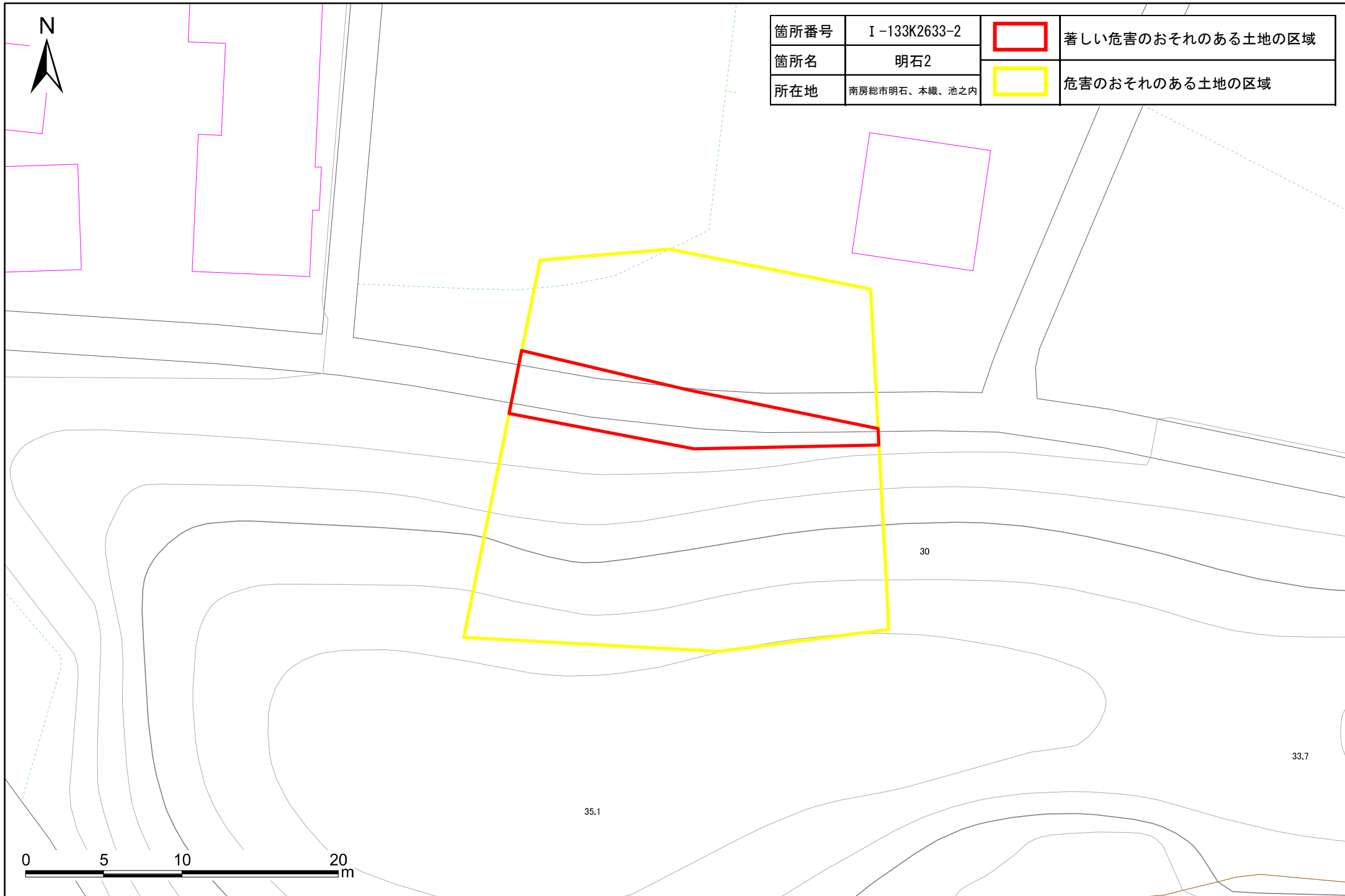
# 土砂災害警戒区域・特別警戒区域図(急傾斜地の崩壊) 明石地区



# 土砂災害警戒区域・特別警戒区域図(急傾斜地の崩壊) 明石地区

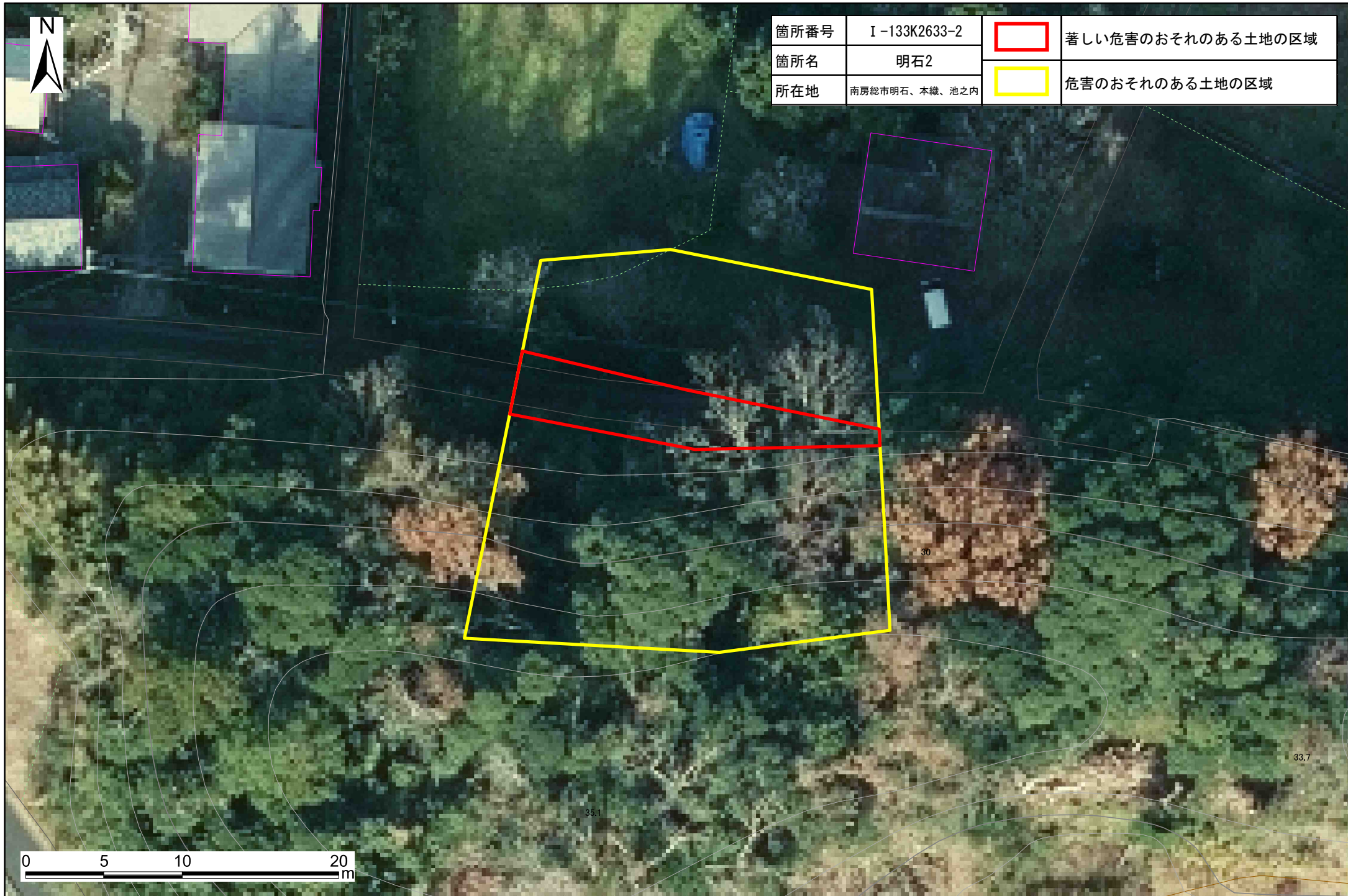


# 土砂災害警戒区域・特別警戒区域図(急傾斜地の崩壊) 明石地区





# 土砂災害警戒区域・特別警戒区域図(急傾斜地の崩壊) 明石地区

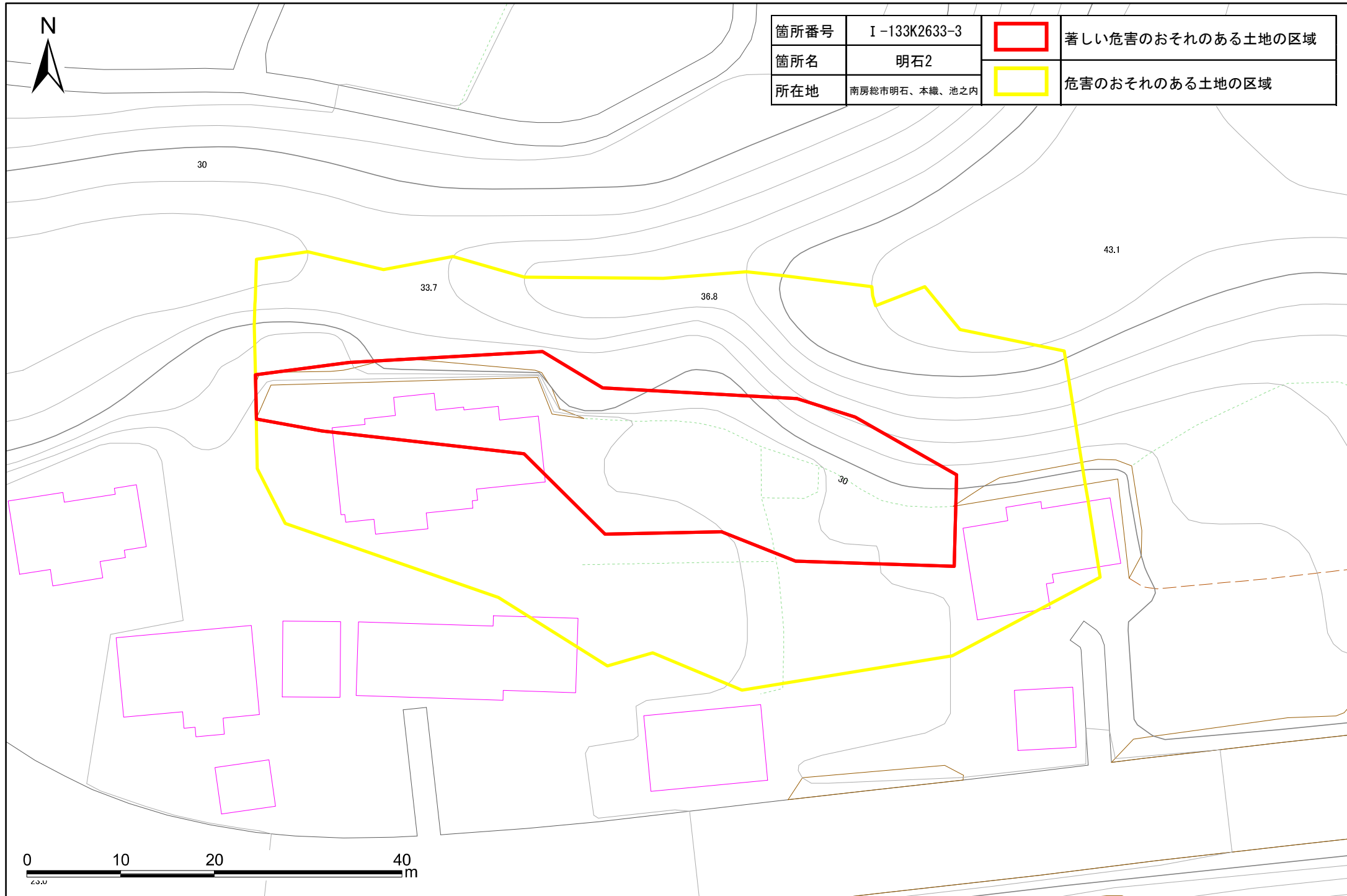




# 土砂災害警戒区域・特別警戒区域図(急傾斜地の崩壊) 明石地区





箇所番号	I-133K2633-3		著しい危害のおそれのある土地の区域
箇所名	明石2		危害のおそれのある土地の区域
所在地	南房総市明石、本織、池之内		



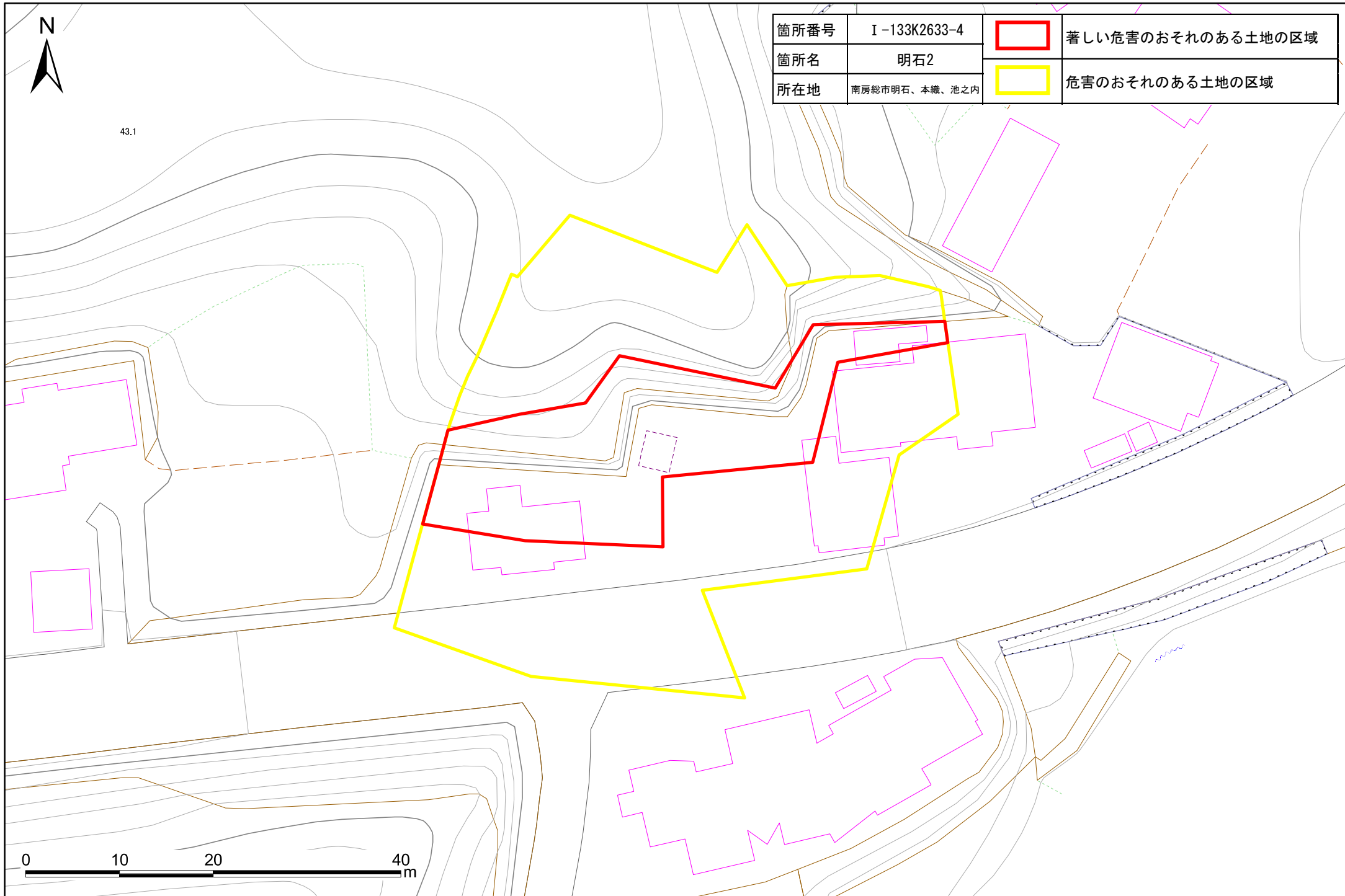
# 土砂災害警戒区域・特別警戒区域図(急傾斜地の崩壊) 明石地区



箇所番号	I-133K2633-3		著しい危害のおそれのある土地の区域
箇所名	明石2		危害のおそれのある土地の区域
所在地	南房総市明石、本織、池之内		

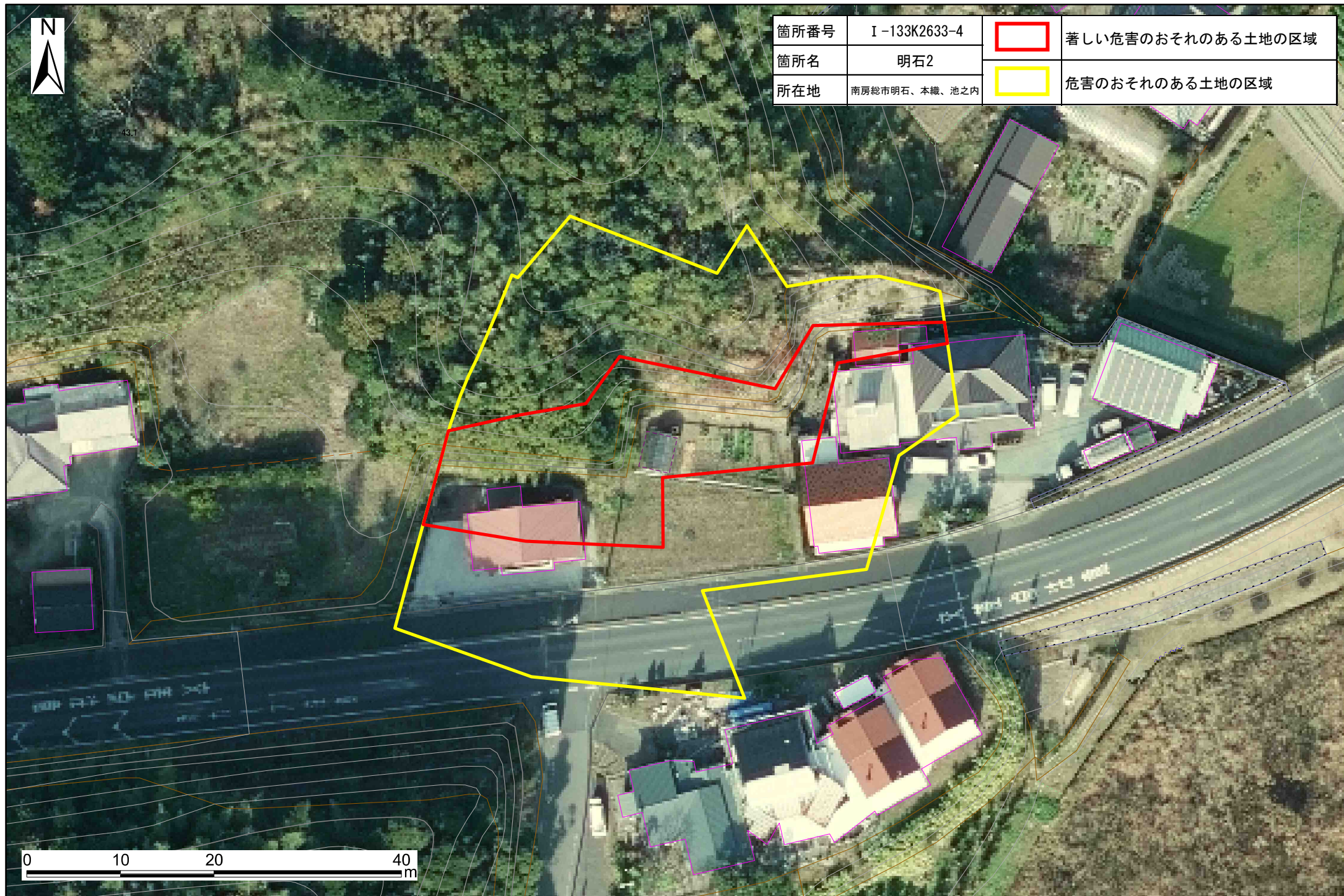


# 土砂災害警戒区域・特別警戒区域図(急傾斜地の崩壊) 明石地区





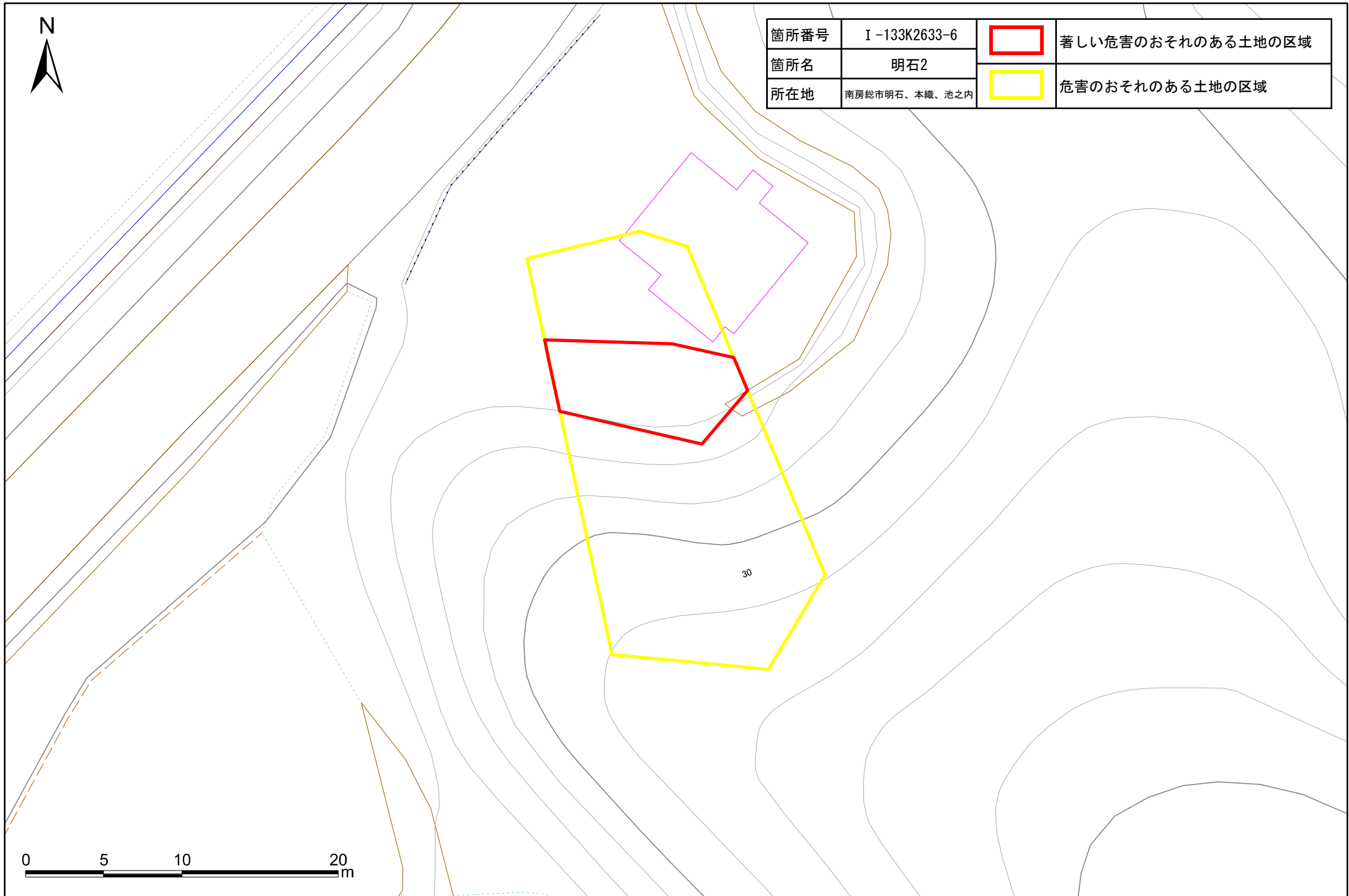
# 土砂災害警戒区域・特別警戒区域図(急傾斜地の崩壊) 明石地区



# 土砂災害警戒区域・特別警戒区域図(急傾斜地の崩壊) 明石地区



箇所番号	I-133K2633-6		著しい危害のおそれのある土地の区域
箇所名	明石2		危害のおそれのある土地の区域
所在地	南房総市明石、本織、池之内		





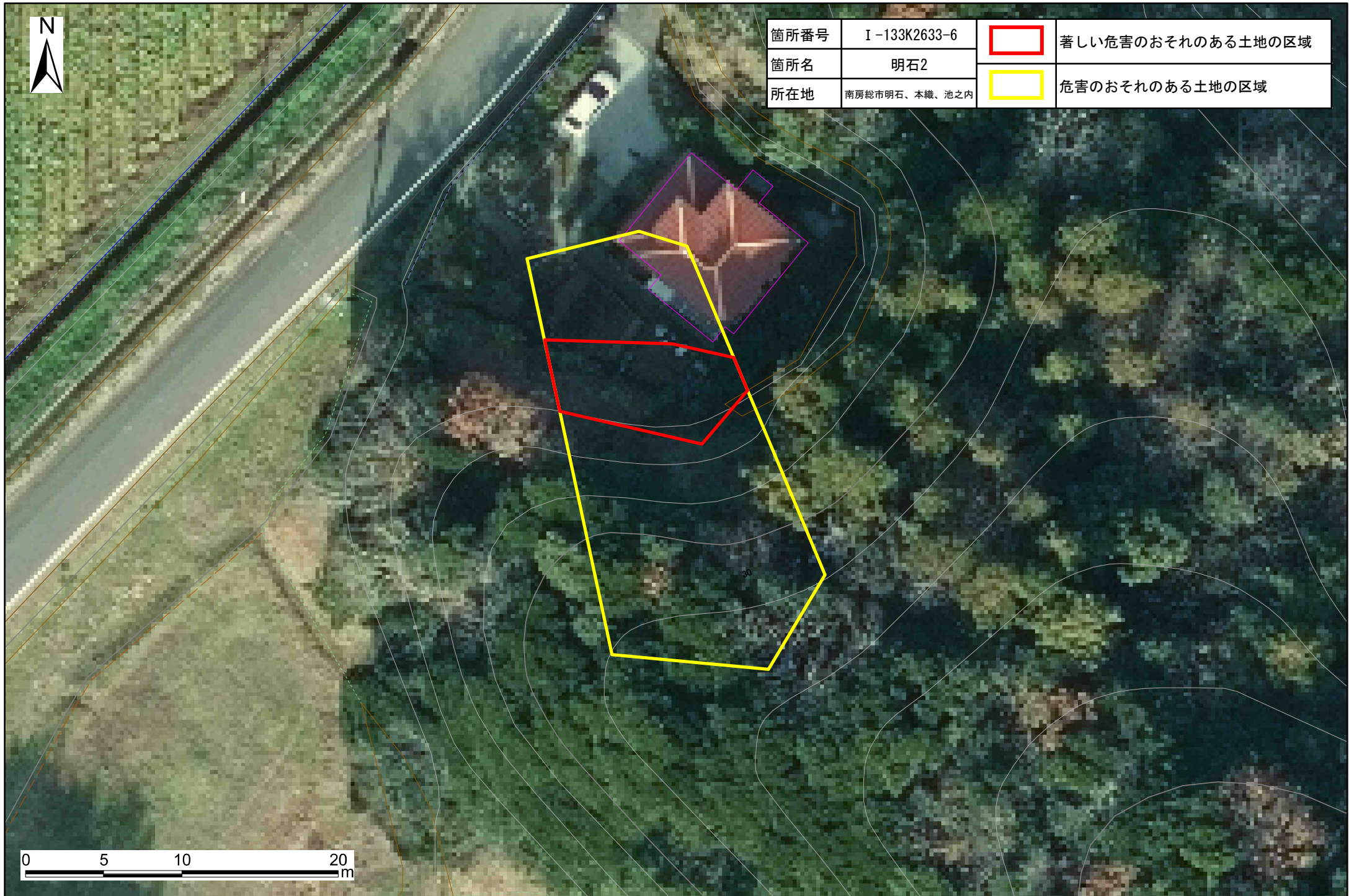
0 5 10 20 m



# 土砂災害警戒区域・特別警戒区域図(急傾斜地の崩壊) 明石地区



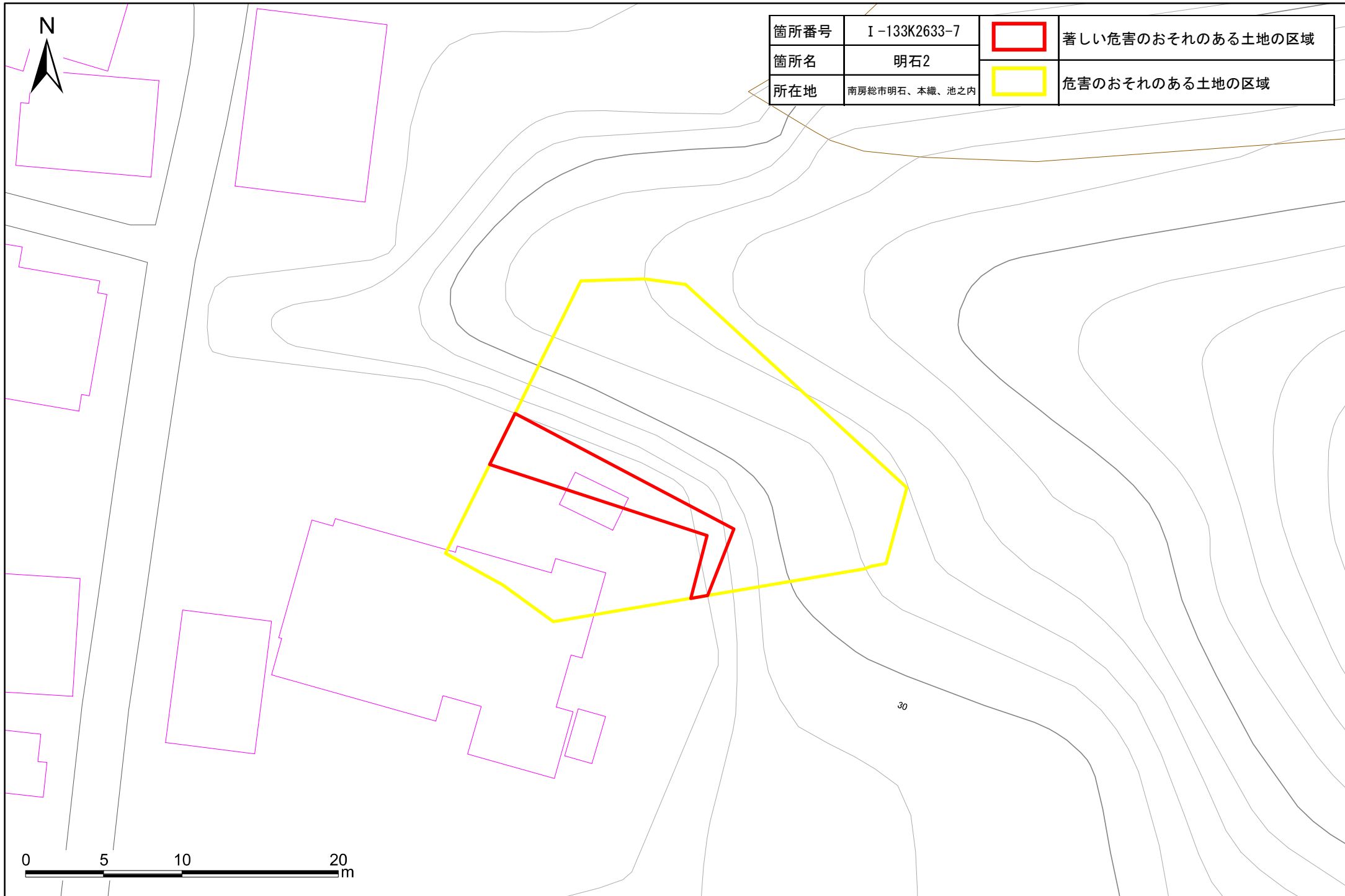
箇所番号	I-133K2633-6		著しい危害のおそれのある土地の区域
箇所名	明石2		危害のおそれのある土地の区域
所在地	南房総市明石、本織、池之内		



0 5 10 20  
m



# 土砂災害警戒区域・特別警戒区域図(急傾斜地の崩壊) 明石地区



# 土砂災害警戒区域・特別警戒区域図(急傾斜地の崩壊) 明石地区

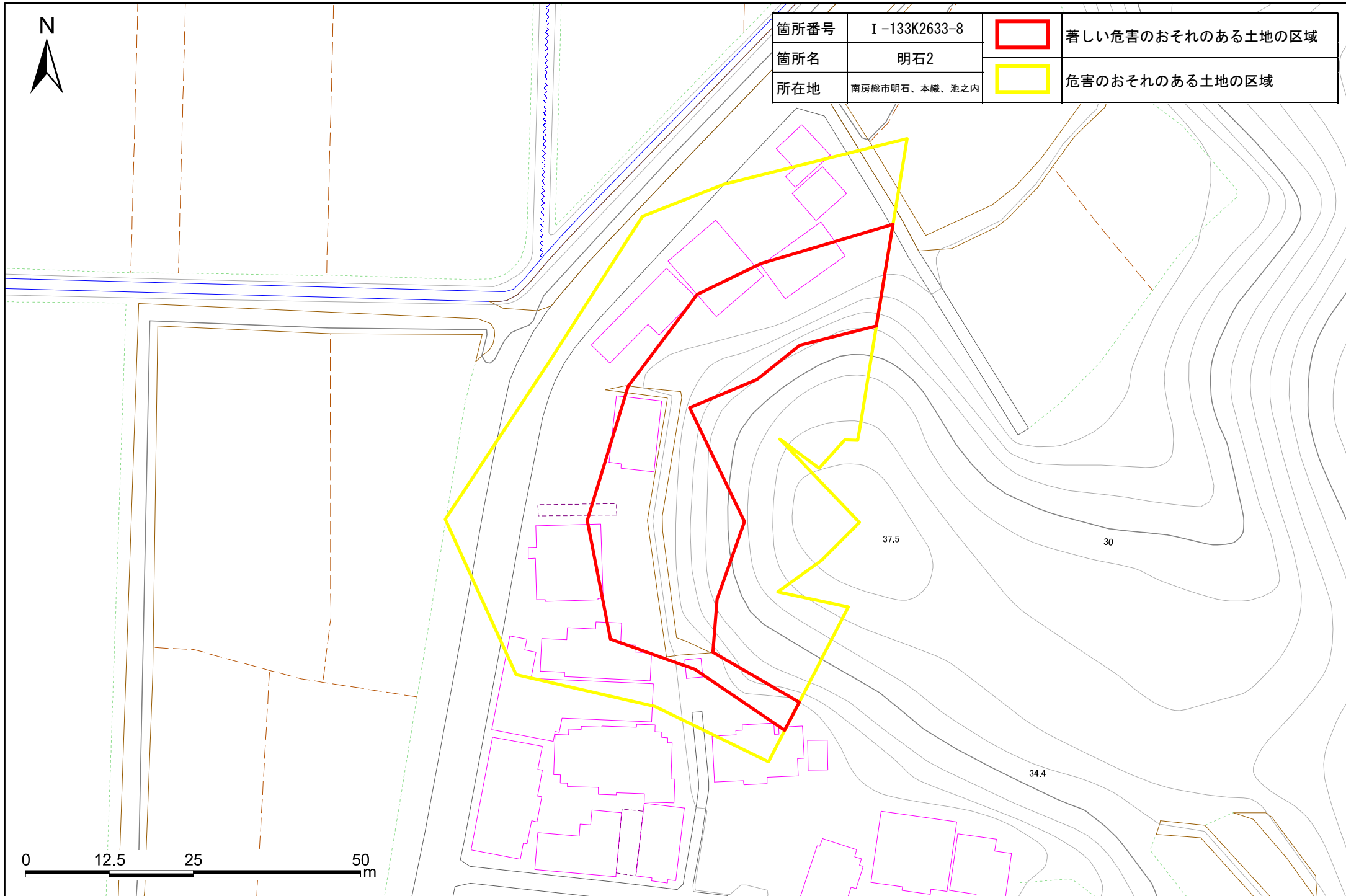


# 土砂災害警戒区域・特別警戒区域図(急傾斜地の崩壊) 明石地区



箇所番号	I-133K2633-8		著しい危害のおそれのある土地の区域
箇所名	明石2		危害のおそれのある土地の区域
所在地	南房総市明石、本織、池之内		

0 12.5 25 50 m

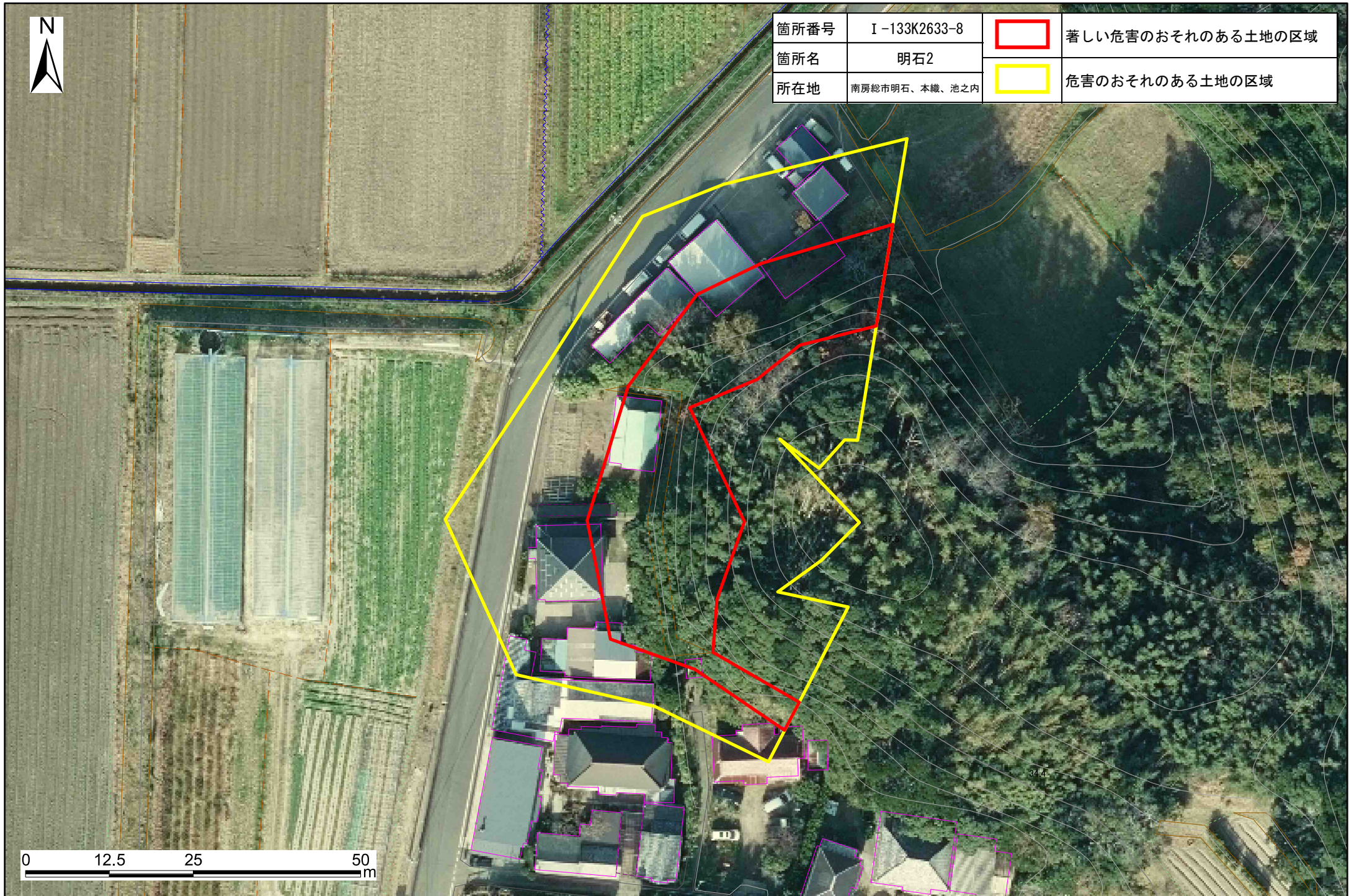




# 土砂災害警戒区域・特別警戒区域図(急傾斜地の崩壊) 明石地区

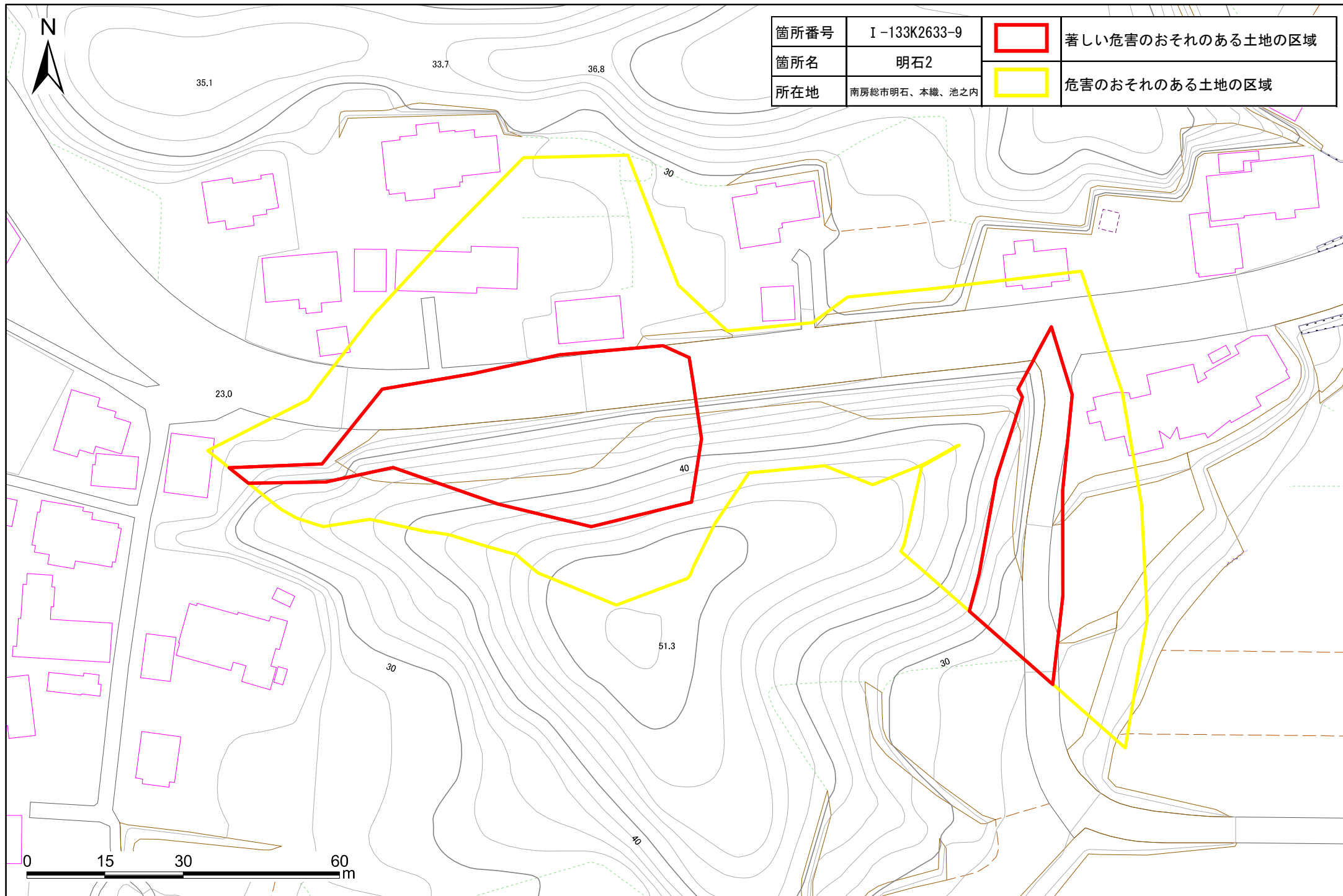


箇所番号	I-133K2633-8		著しい危害のおそれのある土地の区域
箇所名	明石2		危害のおそれのある土地の区域
所在地	南房総市明石、本織、池之内		



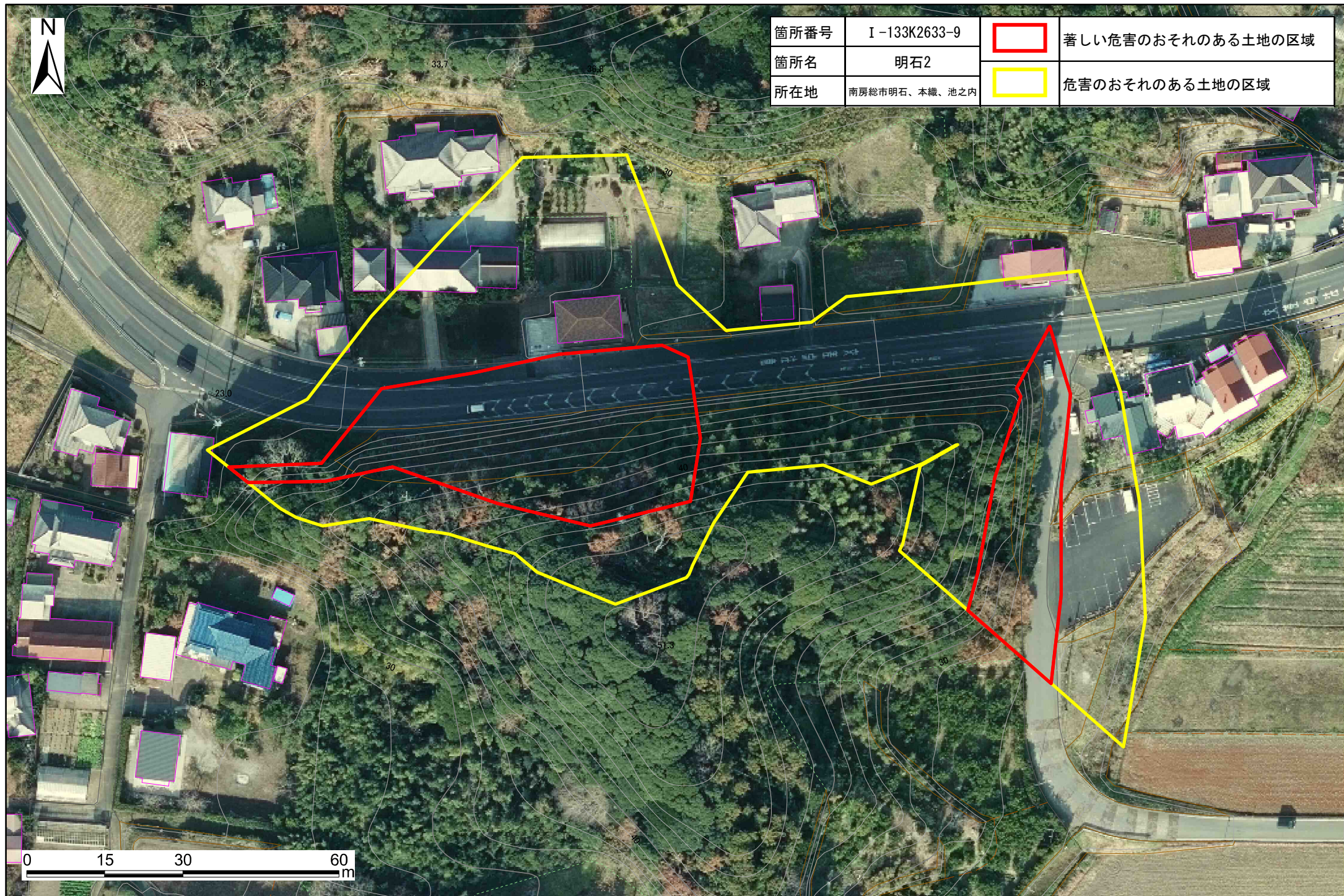


# 土砂災害警戒区域・特別警戒区域図(急傾斜地の崩壊) 明石地区



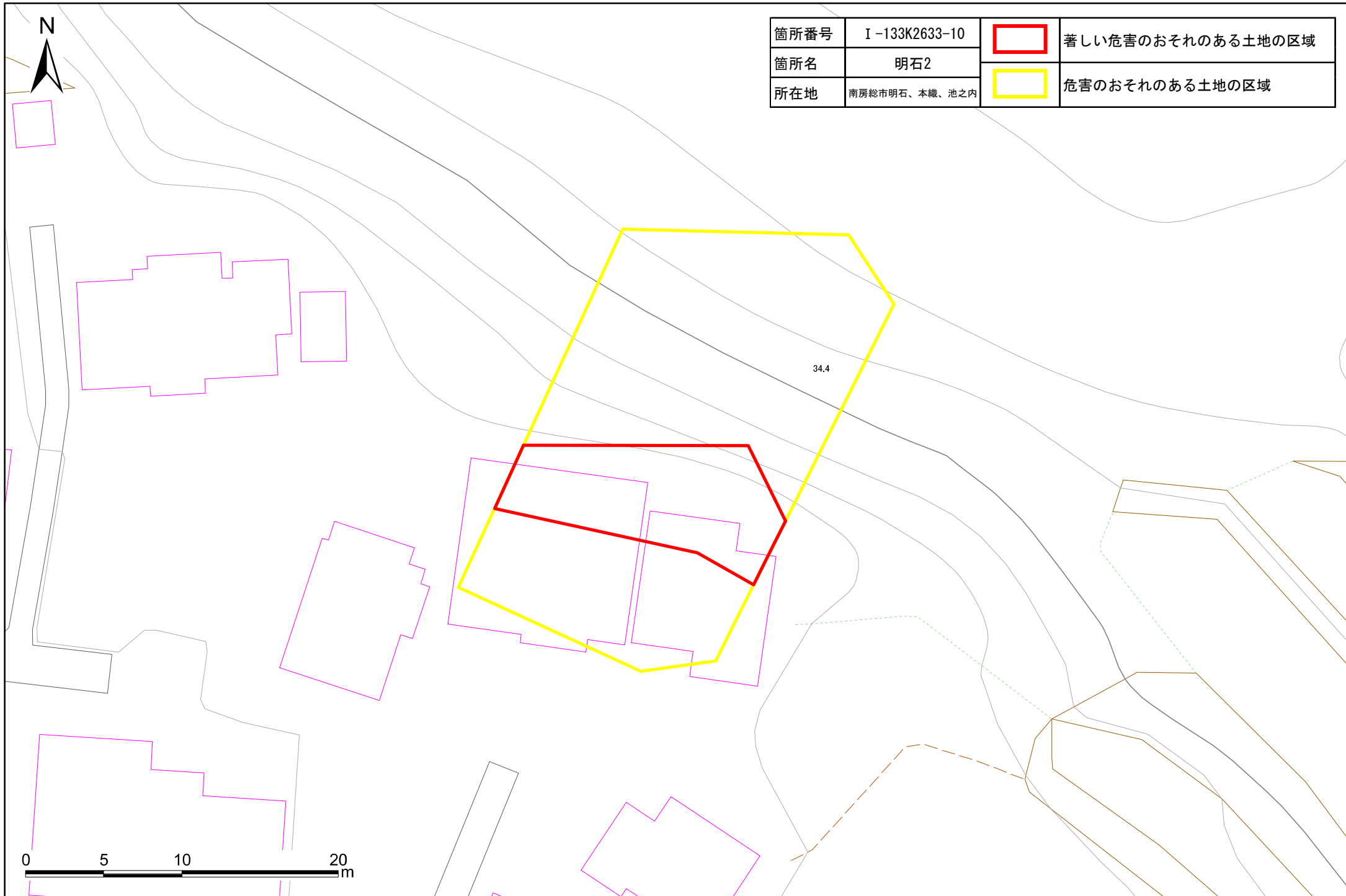


# 土砂災害警戒区域・特別警戒区域図(急傾斜地の崩壊) 明石地区

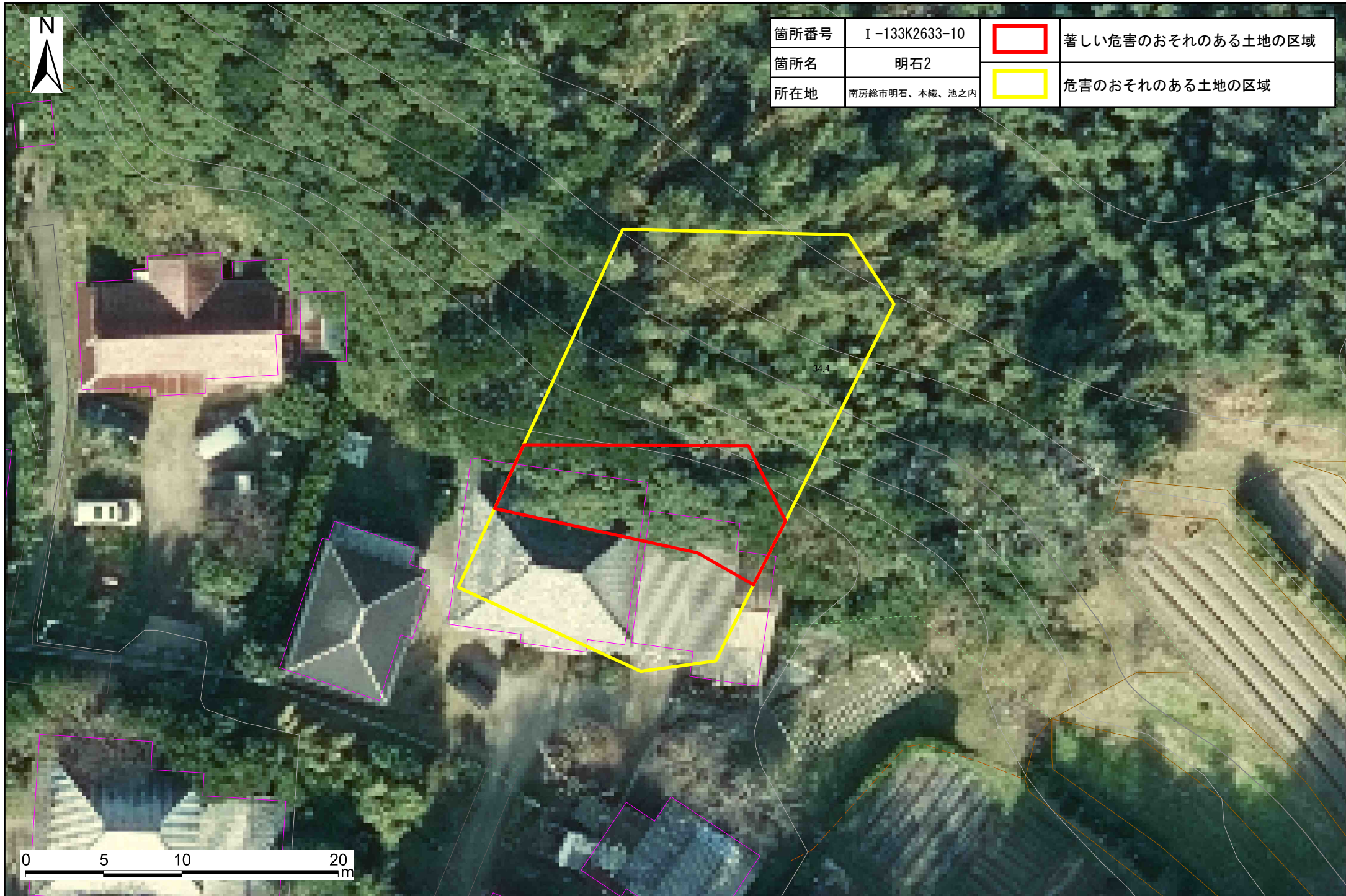




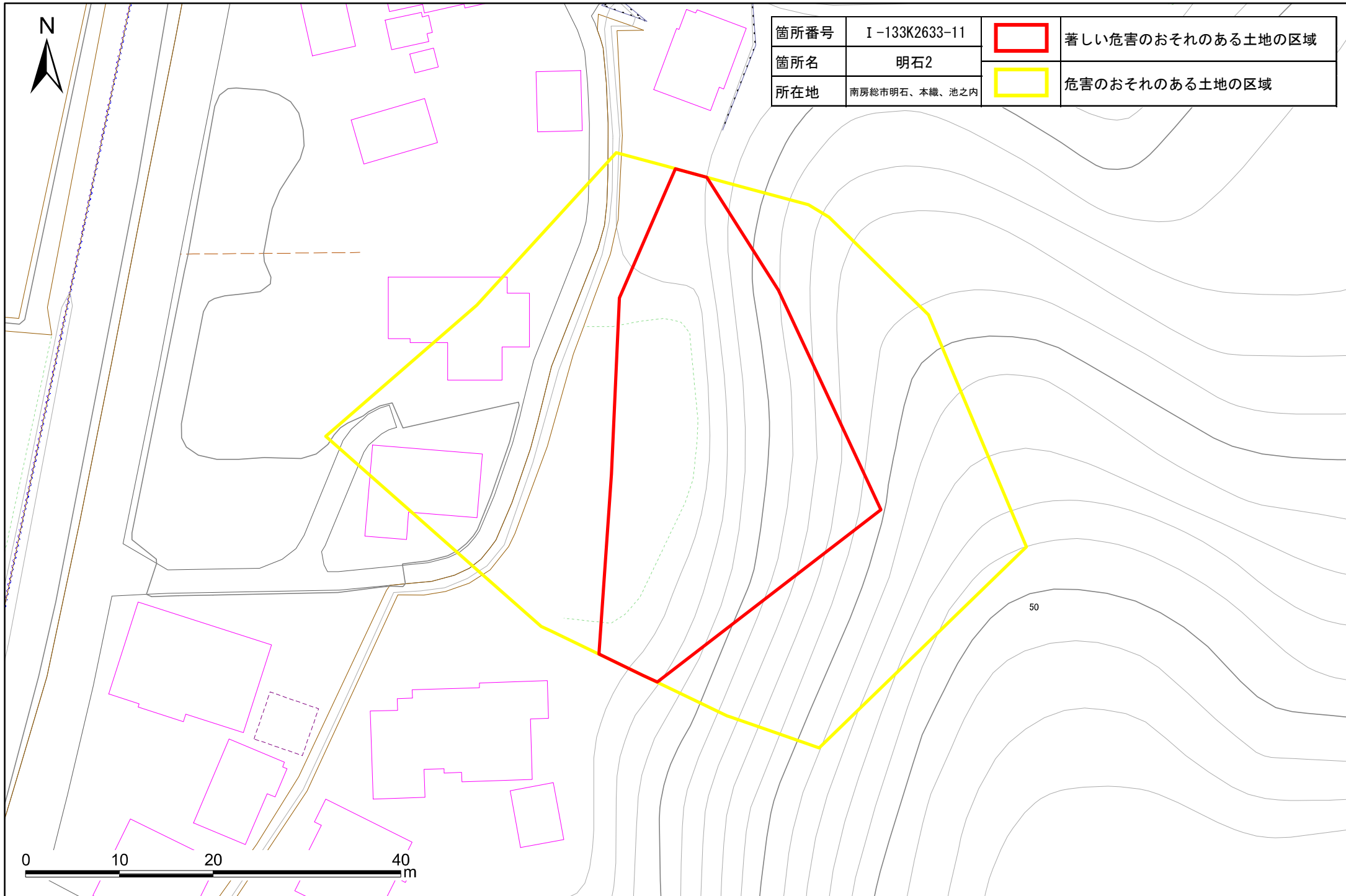
# 土砂災害警戒区域・特別警戒区域図(急傾斜地の崩壊) 明石地区



# 土砂災害警戒区域・特別警戒区域図(急傾斜地の崩壊) 明石地区

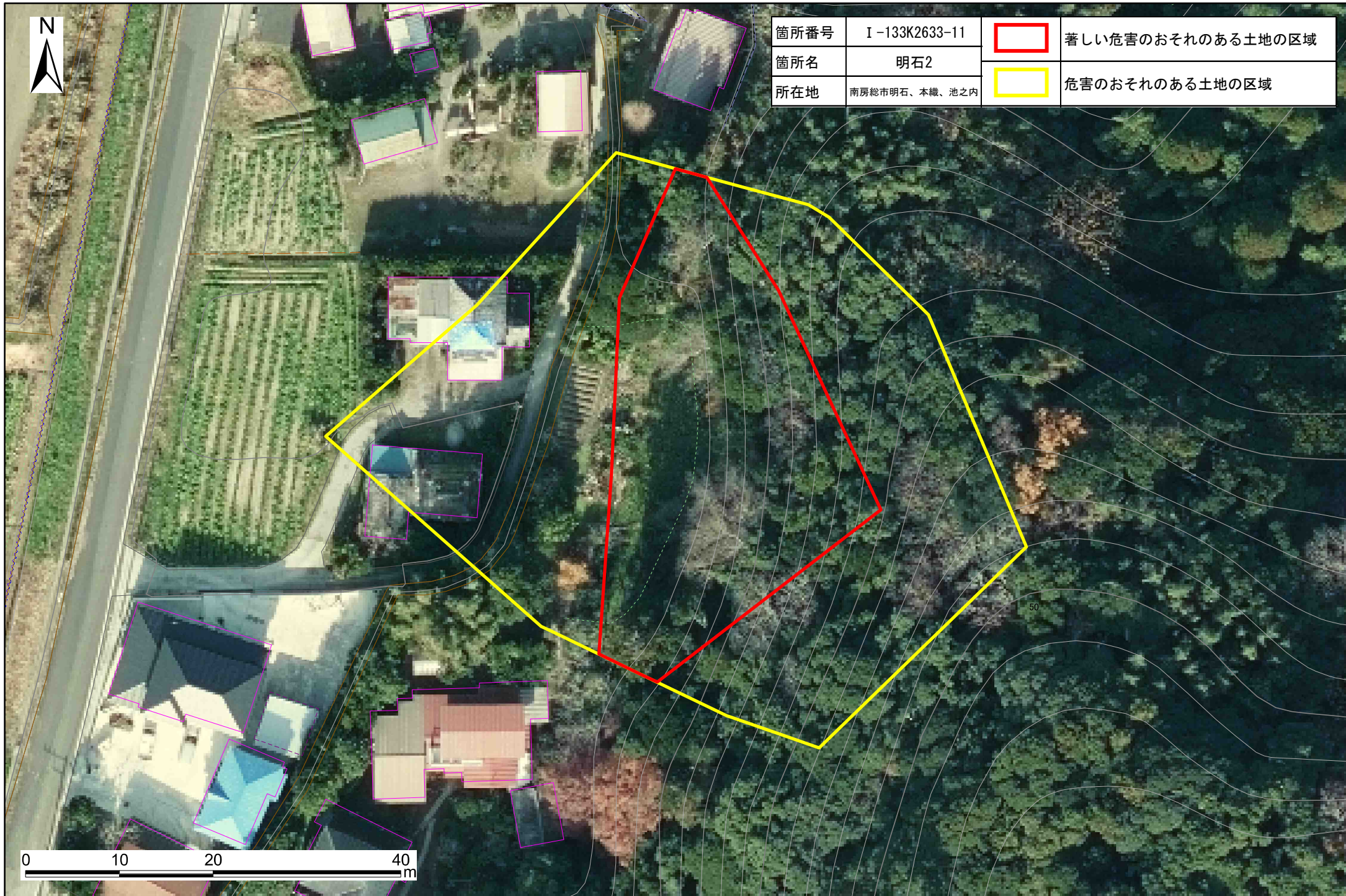


# 土砂災害警戒区域・特別警戒区域図(急傾斜地の崩壊) 明石地区





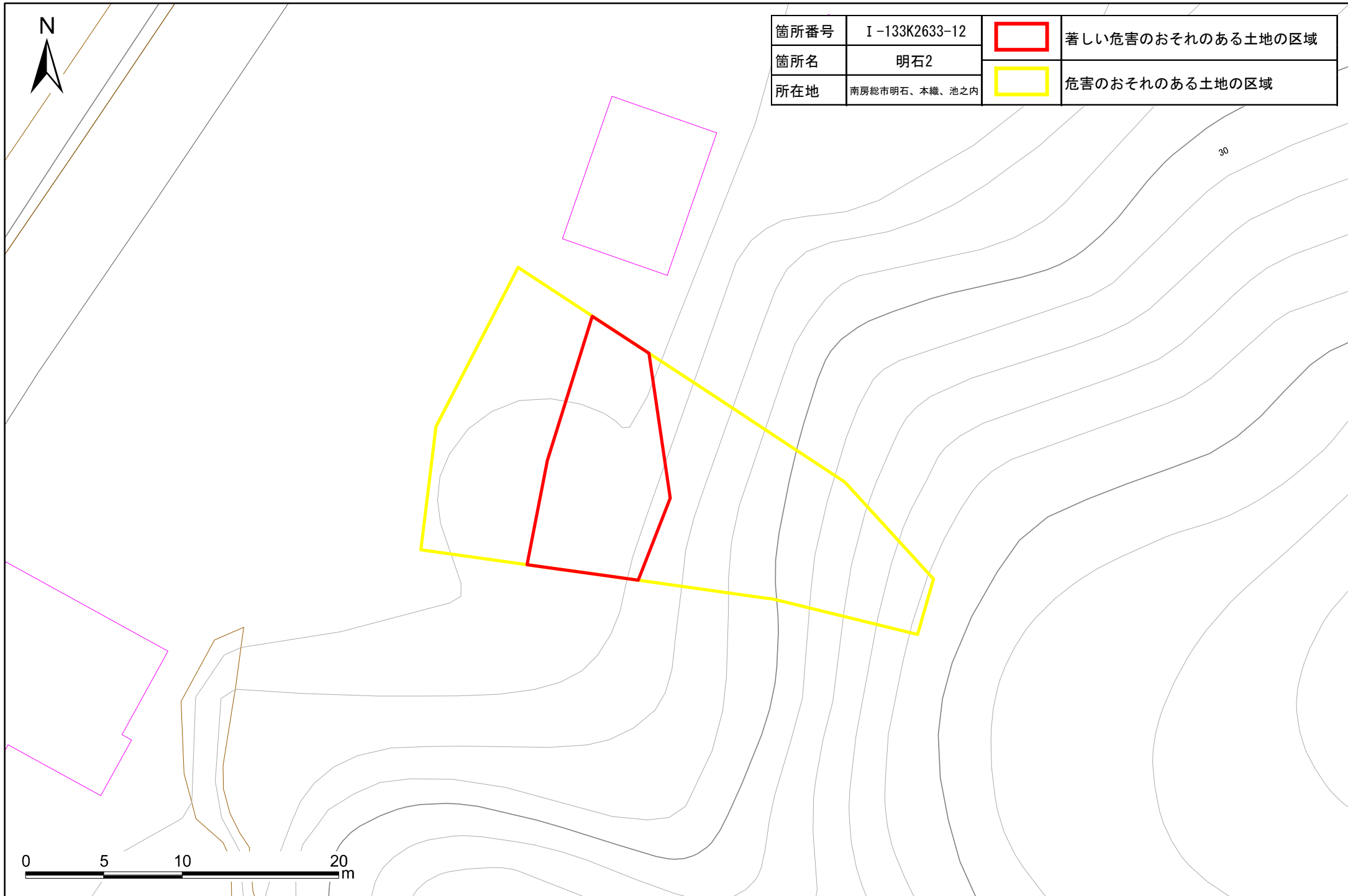
# 土砂災害警戒区域・特別警戒区域図(急傾斜地の崩壊) 明石地区



# 土砂災害警戒区域・特別警戒区域図(急傾斜地の崩壊) 明石地区

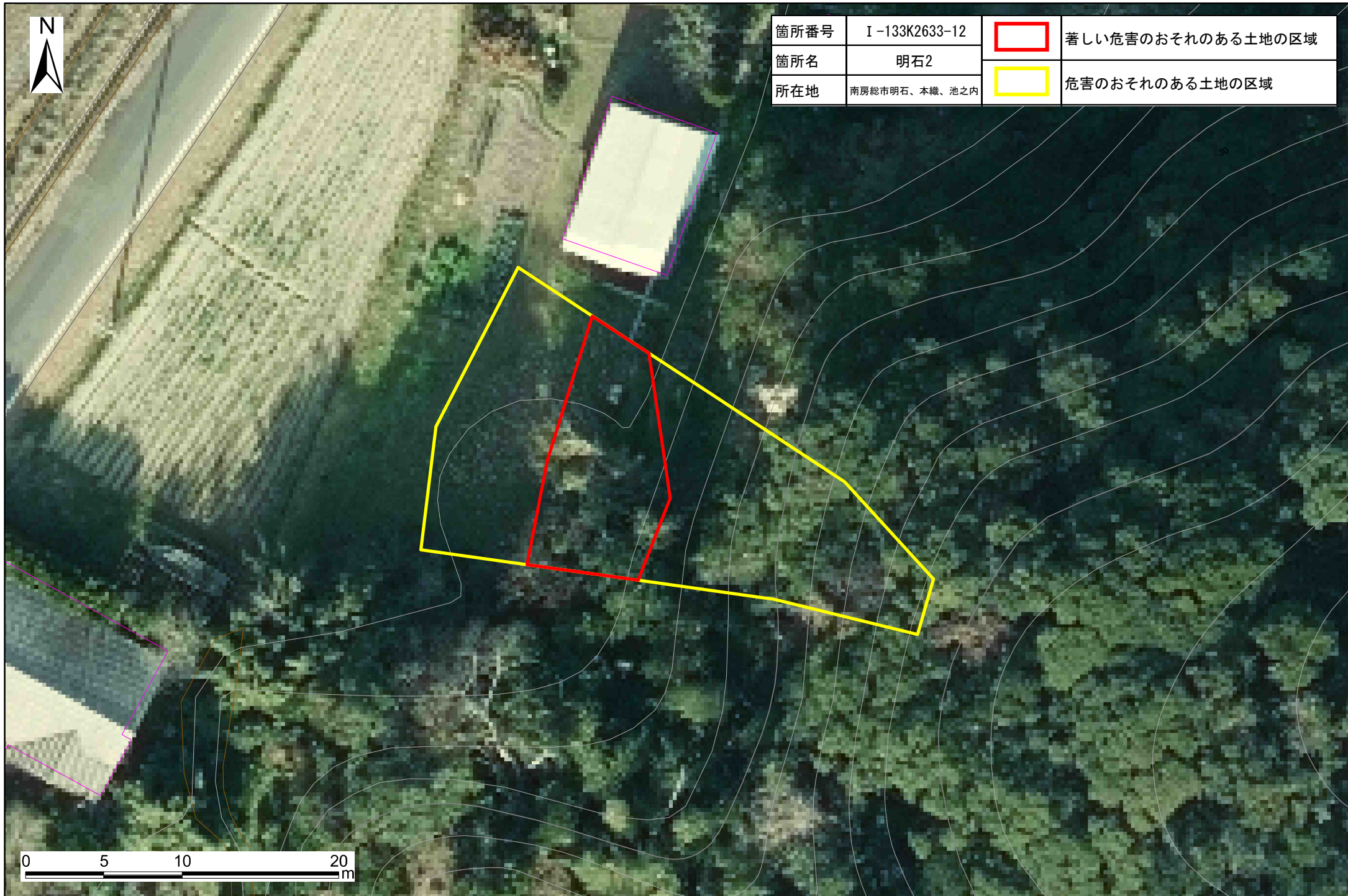


箇所番号	I-133K2633-12		著しい危害のおそれのある土地の区域
箇所名	明石2		危害のおそれのある土地の区域
所在地	南房総市明石、本織、池之内		






# 土砂災害警戒区域・特別警戒区域図(急傾斜地の崩壊) 明石地区



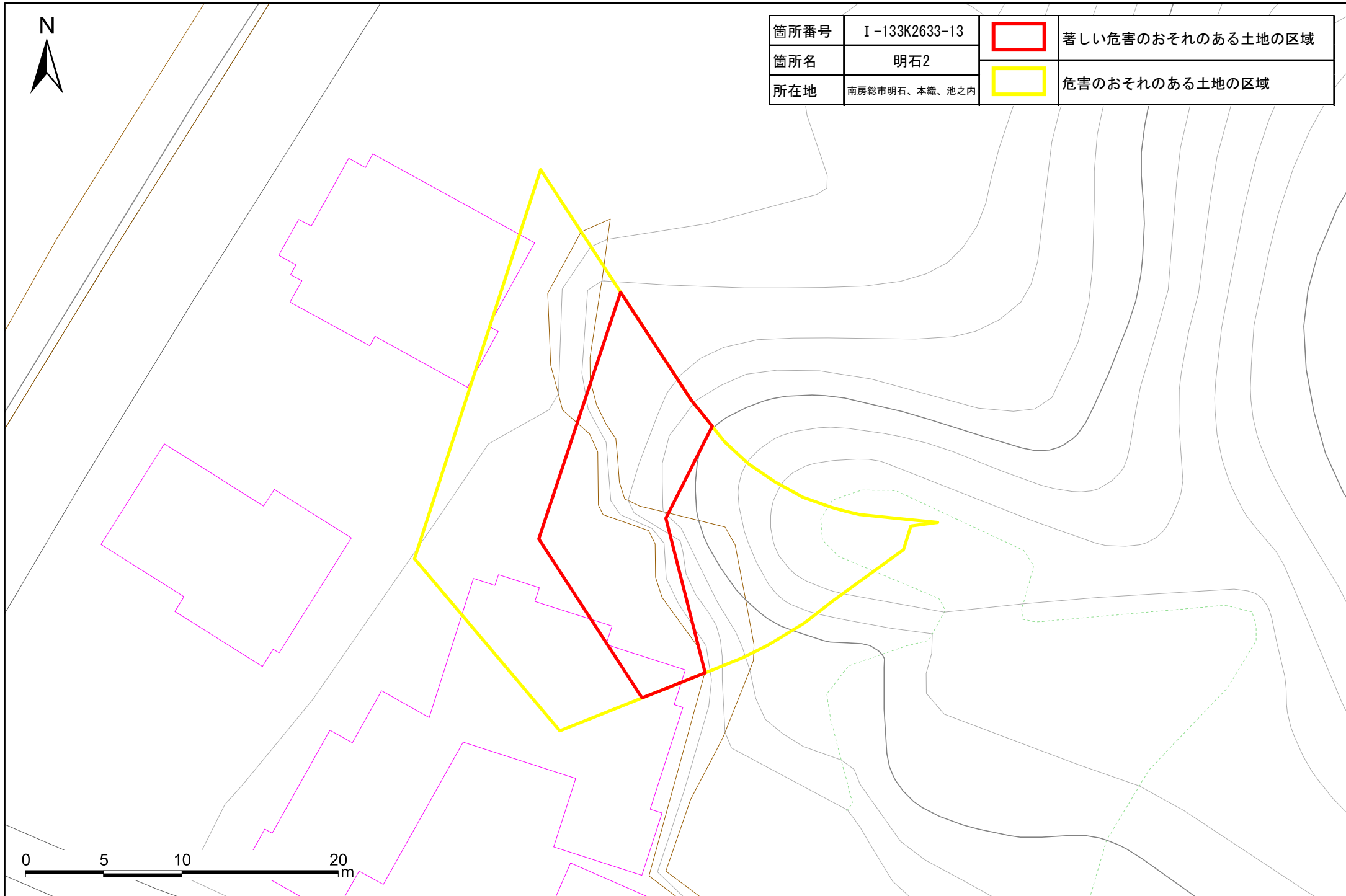


# 土砂災害警戒区域・特別警戒区域図(急傾斜地の崩壊) 明石地区





箇所番号	I-133K2633-13		著しい危害のおそれのある土地の区域
箇所名	明石2		危害のおそれのある土地の区域
所在地	南房総市明石、本織、池之内		

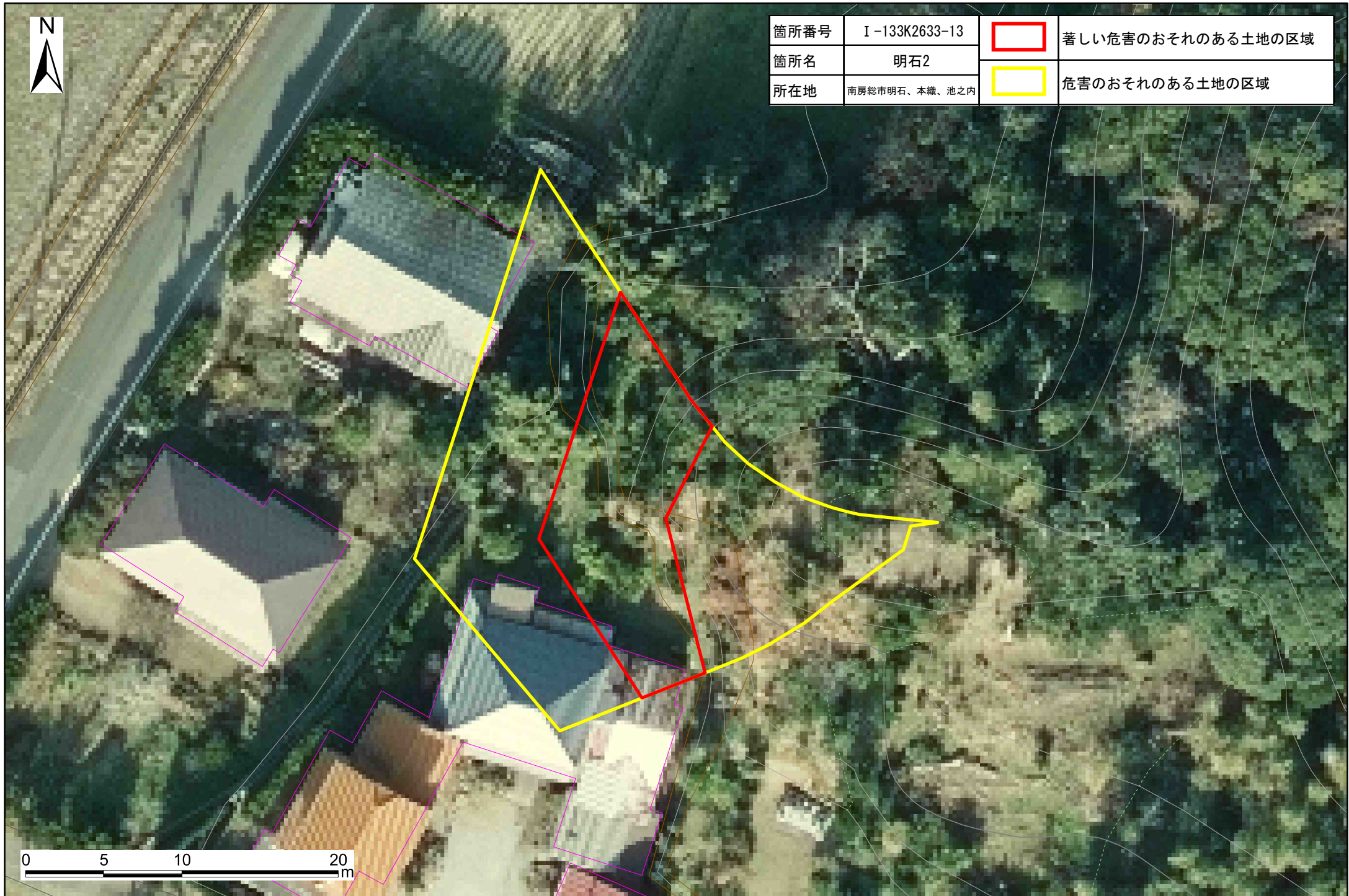
0 5 10 20  
m



# 土砂災害警戒区域・特別警戒区域図(急傾斜地の崩壊) 明石地区



箇所番号	I-133K2633-13		著しい危害のおそれのある土地の区域
箇所名	明石2		危害のおそれのある土地の区域
所在地	南房総市明石、本織、池之内		



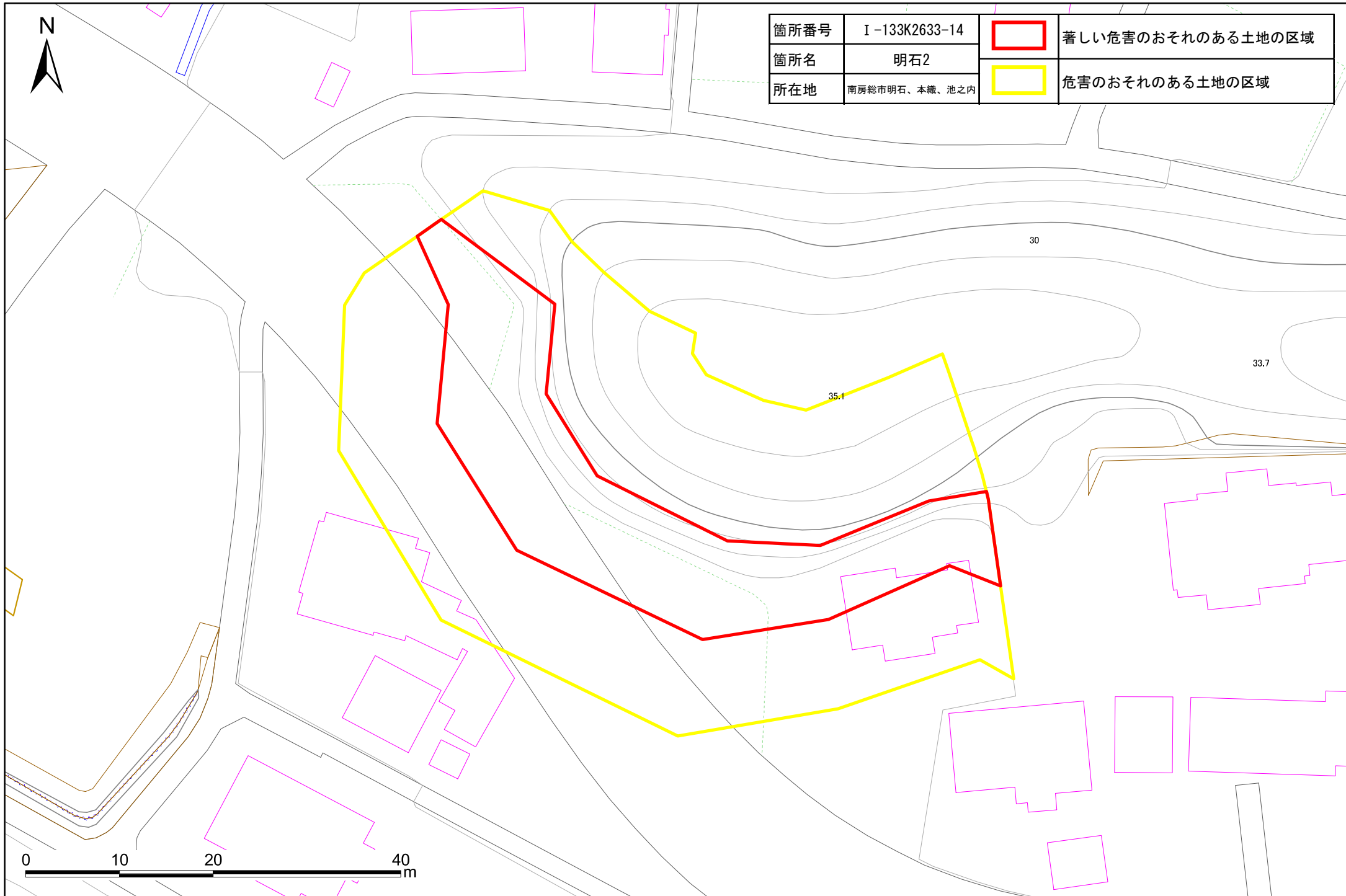
0 5 10 20  
m



# 土砂災害警戒区域・特別警戒区域図(急傾斜地の崩壊) 明石地区



箇所番号	I-133K2633-14		著しい危害のおそれのある土地の区域
箇所名	明石2		危害のおそれのある土地の区域
所在地	南房総市明石、本織、池之内		



# 土砂災害警戒区域・特別警戒区域図(急傾斜地の崩壊) 明石地区

