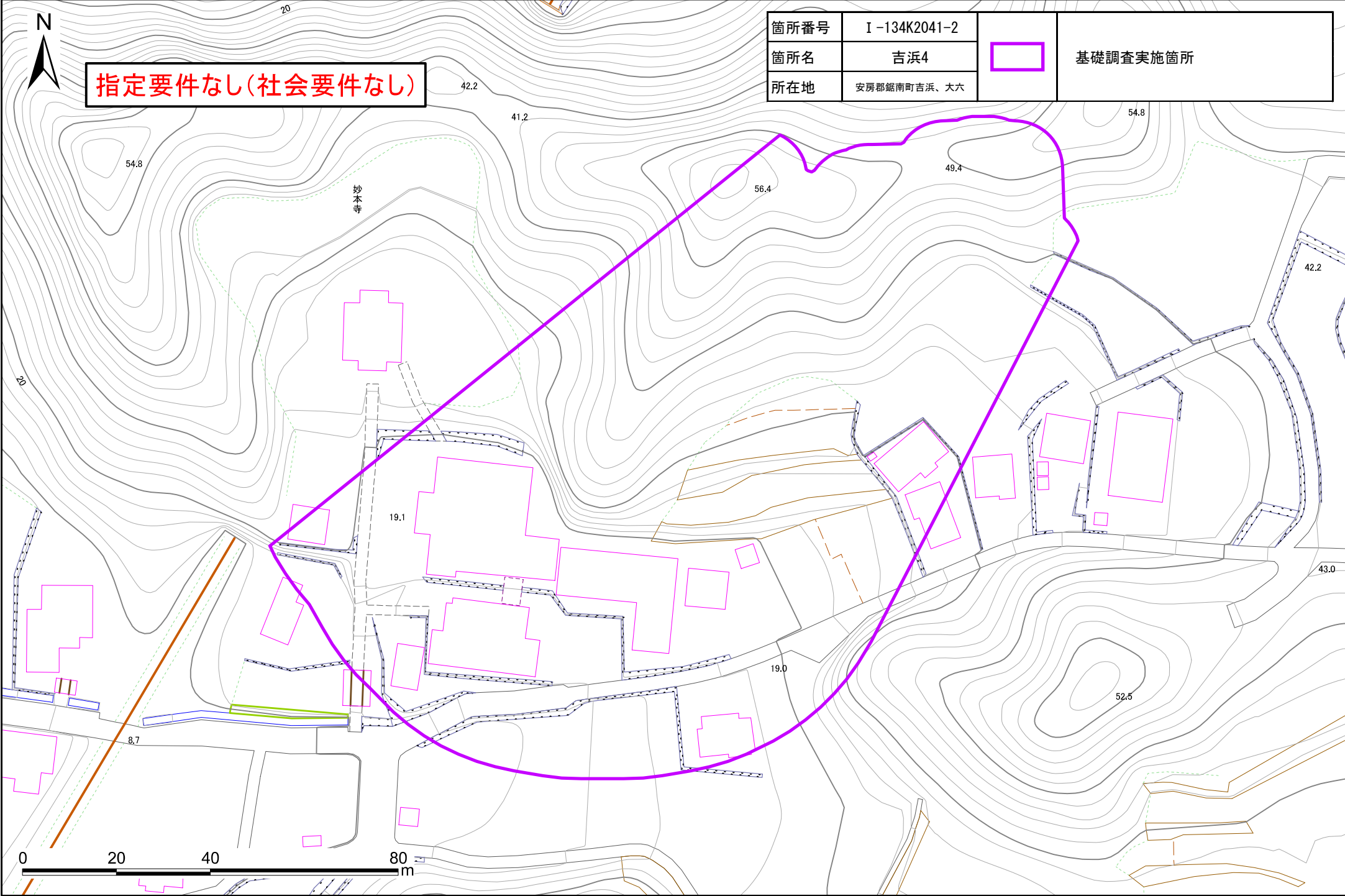


# 土砂災害防止法に基づく基礎調査 吉浜地区





# 土砂災害防止法に基づく基礎調査 吉浜地区






# 土砂災害防止法に基づく基礎調査 吉浜地区



指定要件なし(社会要件なし)

箇所番号	I-134K2041-4		基礎調査実施箇所
箇所名	吉浜4		
所在地	安房郡鋸南町吉浜、大六		

49.4

54.8

42.2

0 10 20 40 m

# 土砂災害防止法に基づく基礎調査 吉浜地区

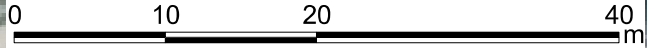


指定要件なし(社会要件なし)

箇所番号	I-134K2041-4
箇所名	吉浜4
所在地	安房郡鋸南町吉浜、大六



基礎調査実施箇所




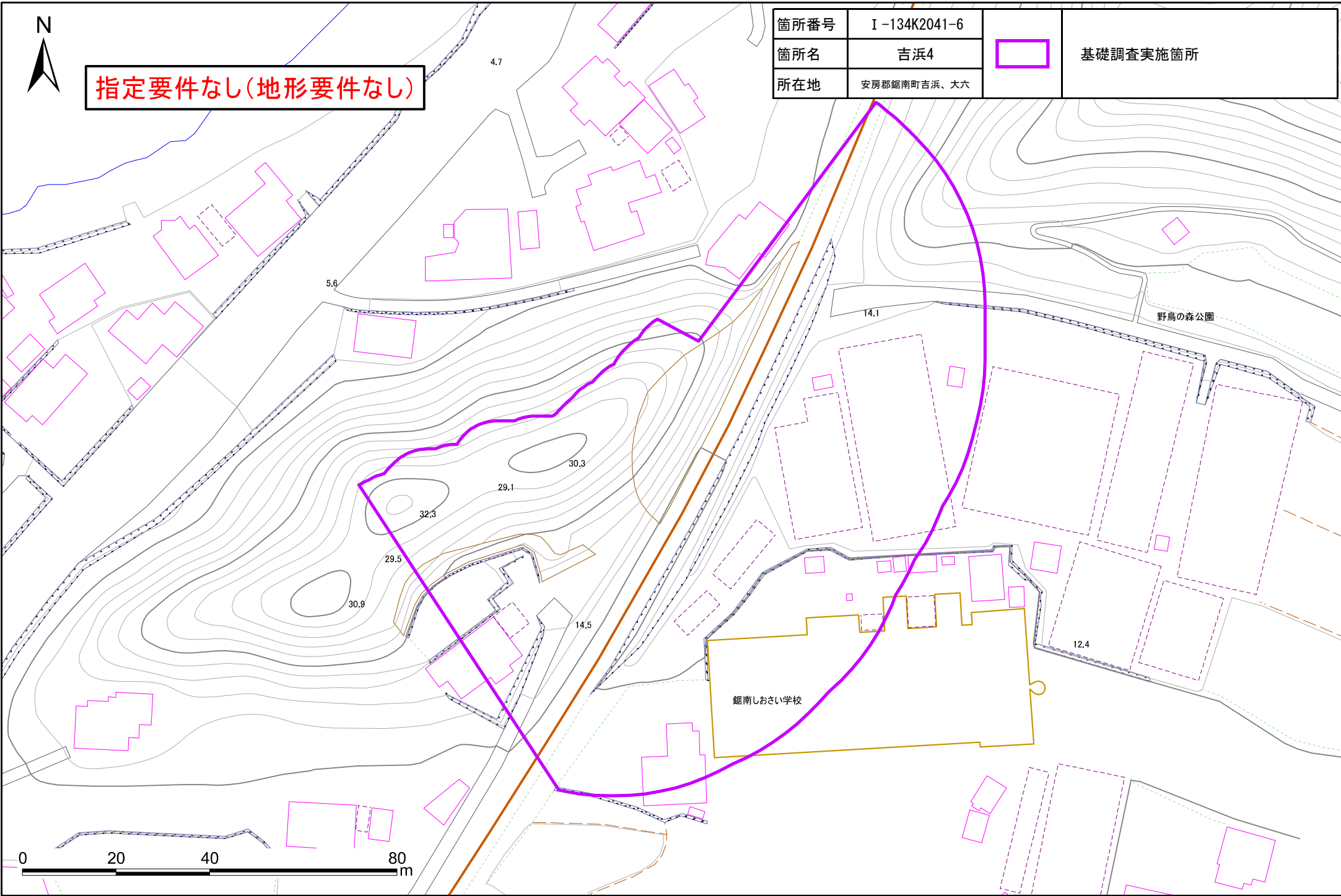


# 土砂災害防止法に基づく基礎調査 吉浜地区



指定要件なし(地形要件なし)

箇所番号	I-134K2041-6		基礎調査実施箇所
箇所名	吉浜4		
所在地	安房郡鋸南町吉浜、大六		





# 土砂災害防止法に基づく基礎調査 吉浜地区

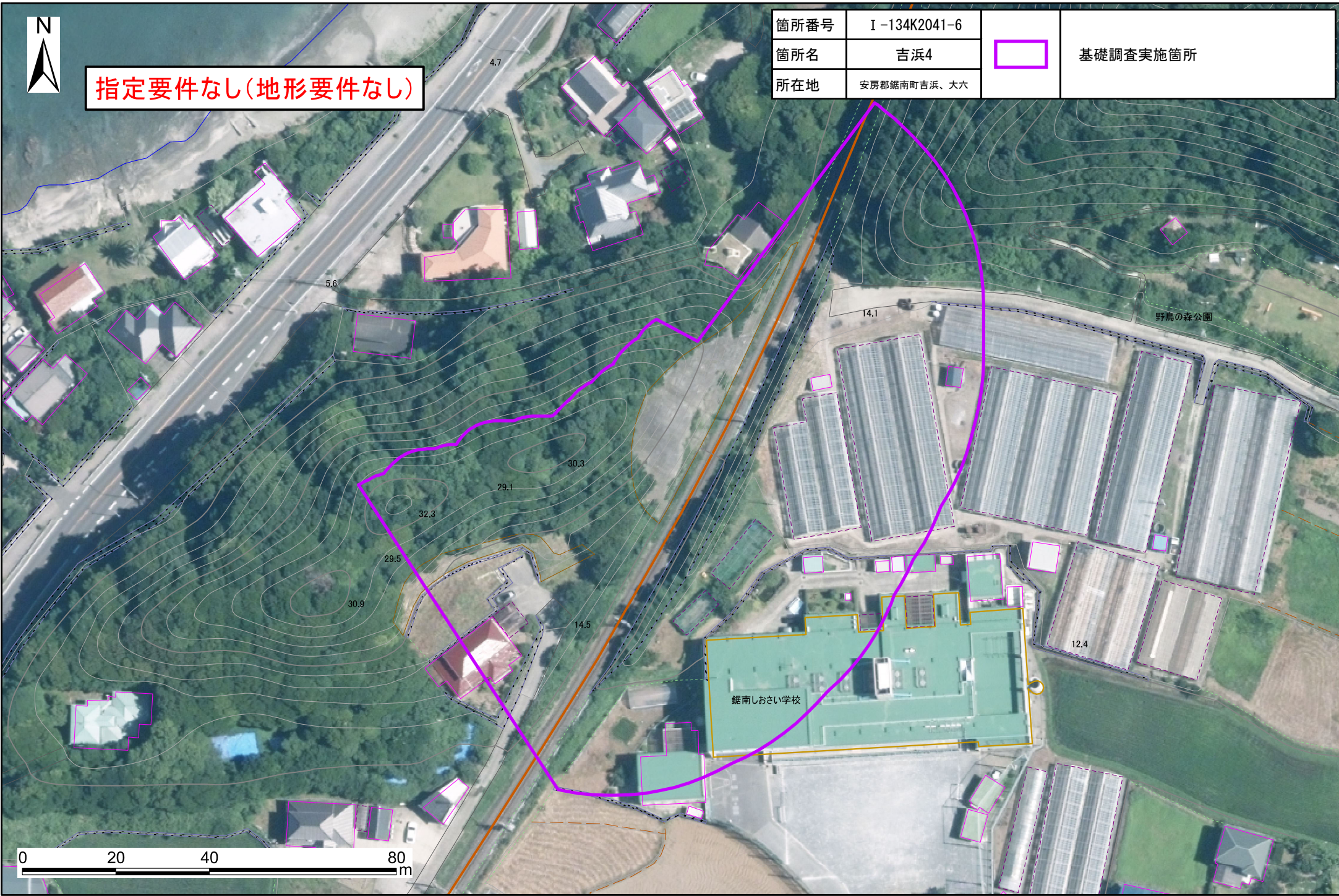


指定要件なし(地形要件なし)

箇所番号	I-134K2041-6
箇所名	吉浜4
所在地	安房郡鋸南町吉浜、大六



基礎調査実施箇所




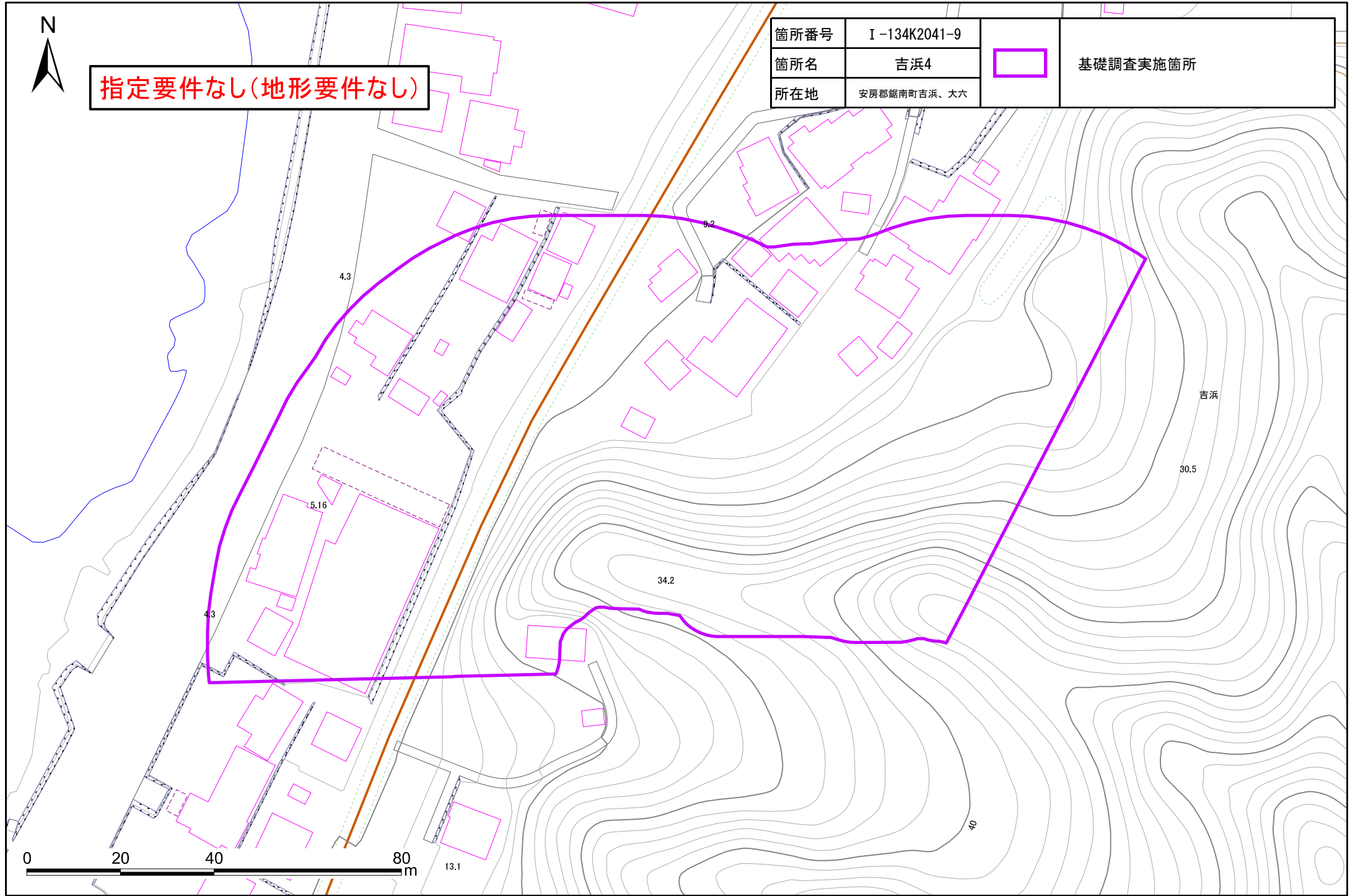


# 土砂災害防止法に基づく基礎調査 吉浜地区



指定要件なし(地形要件なし)

箇所番号	I-134K2041-9		基礎調査実施箇所
箇所名	吉浜4		
所在地	安房郡鋸南町吉浜、大六		




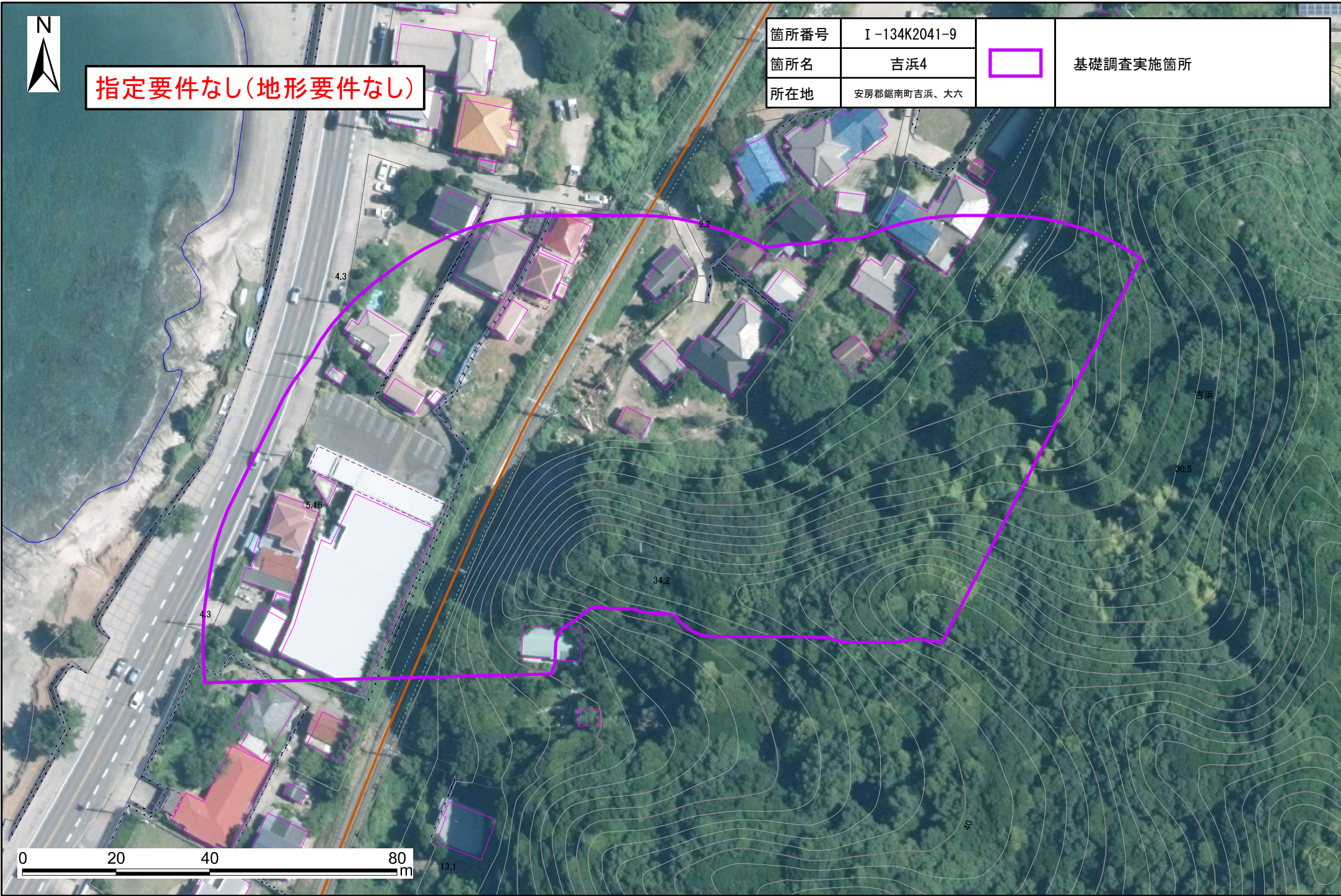


# 土砂災害防止法に基づく基礎調査 吉浜地区



指定要件なし(地形要件なし)

箇所番号	I-134K2041-9		基礎調査実施箇所
箇所名	吉浜4		
所在地	安房郡鋸南町吉浜、大六		




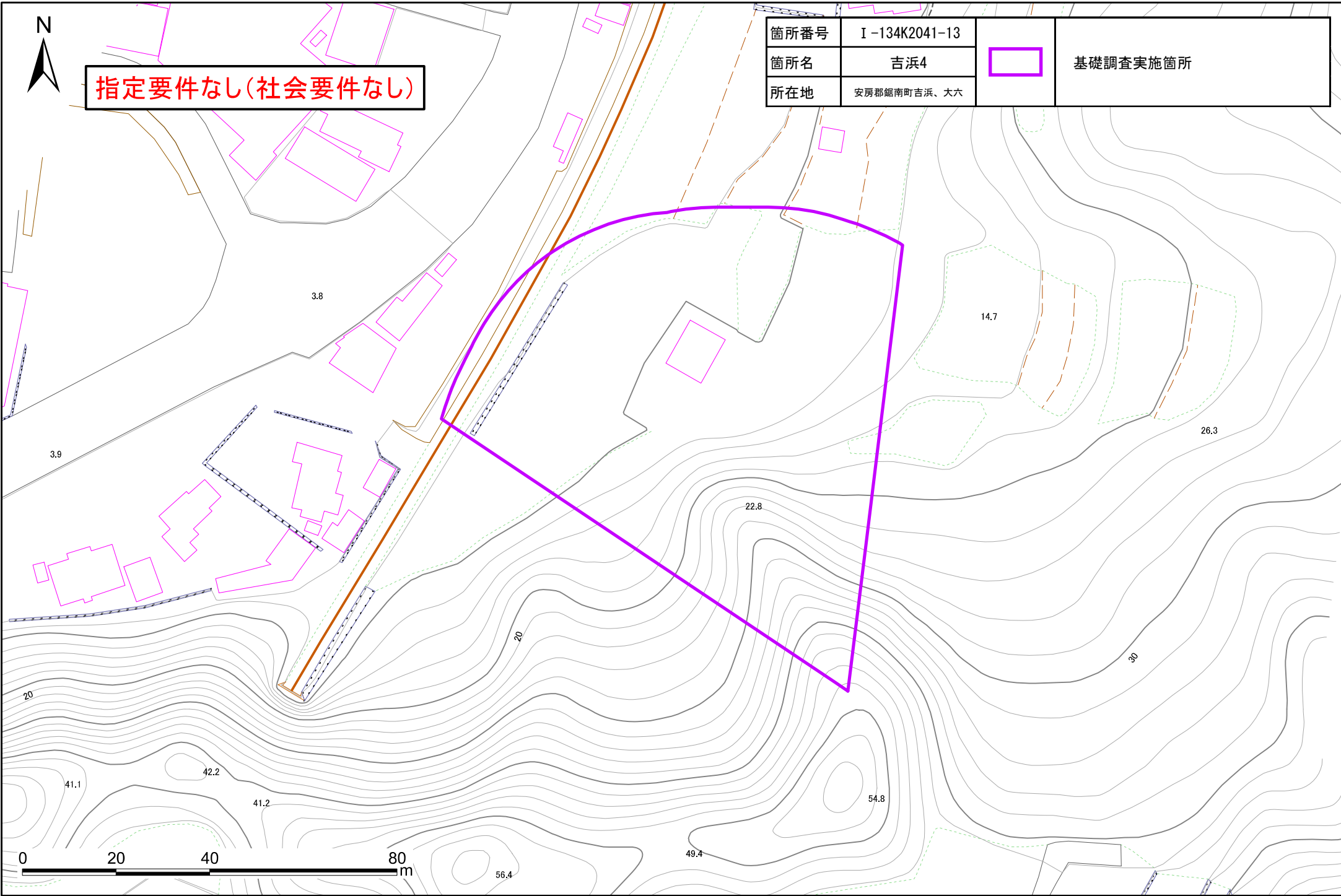


# 土砂災害防止法に基づく基礎調査 吉浜地区



指定要件なし(社会要件なし)

箇所番号	I-134K2041-13		基礎調査実施箇所
箇所名	吉浜4		
所在地	安房郡鋸南町吉浜、大六		





土砂災害防止法に基づく基礎調査 吉浜地区




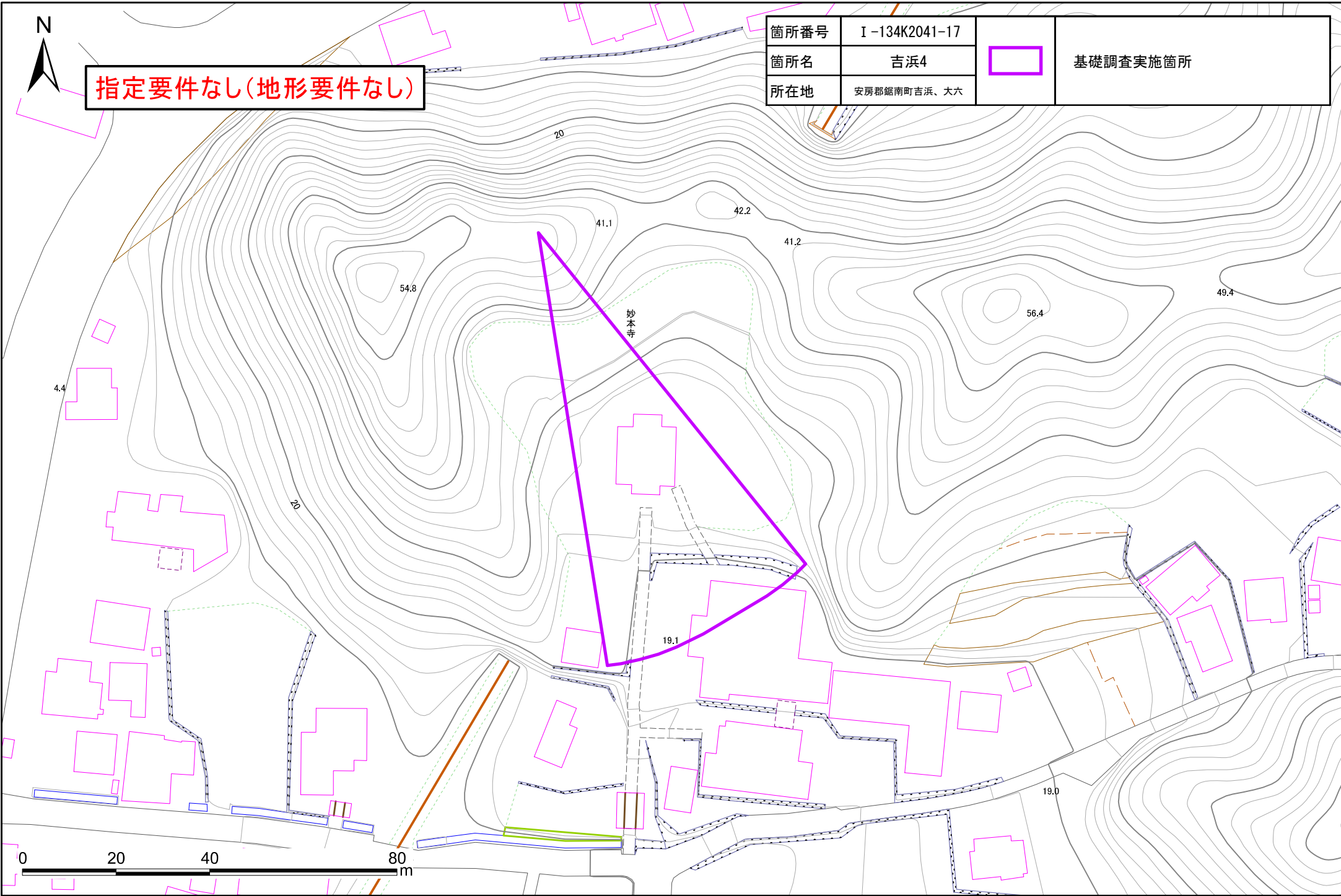


# 土砂災害防止法に基づく基礎調査 吉浜地区



指定要件なし(地形要件なし)

箇所番号	I-134K2041-17		基礎調査実施箇所
箇所名	吉浜4		
所在地	安房郡鋸南町吉浜、大六		





# 土砂災害防止法に基づく基礎調査 吉浜地区

