
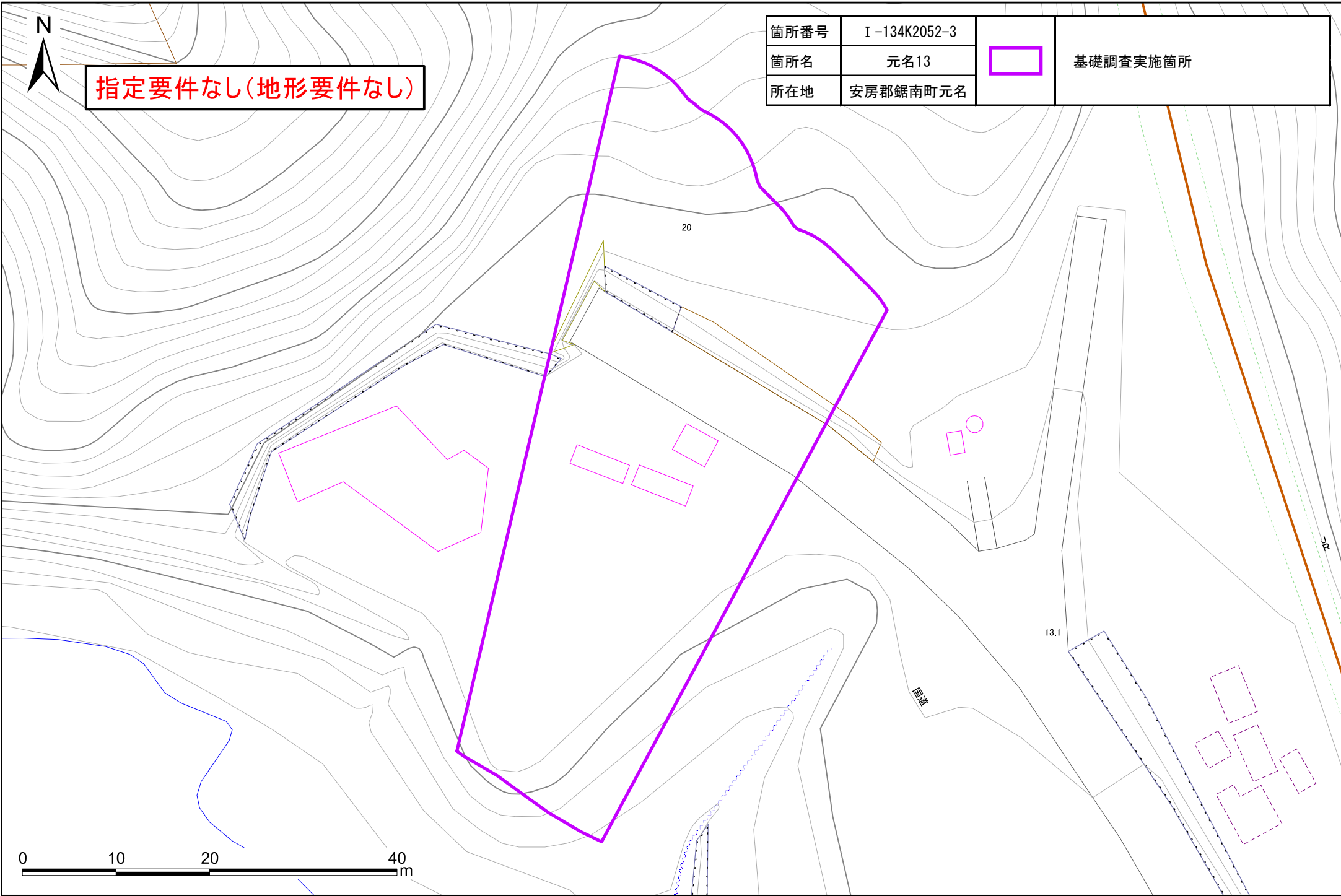
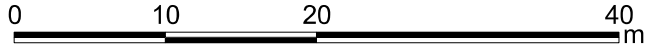


土砂災害防止法に基づく基礎調査 元名地区



指定要件なし(地形要件なし)

箇所番号	I-134K2052-3		基礎調査実施箇所
箇所名	元名13		
所在地	安房郡鋸南町元名		



土砂災害防止法に基づく基礎調査 元名地区

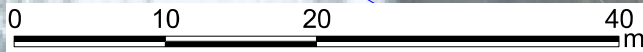


指定要件なし(地形要件なし)

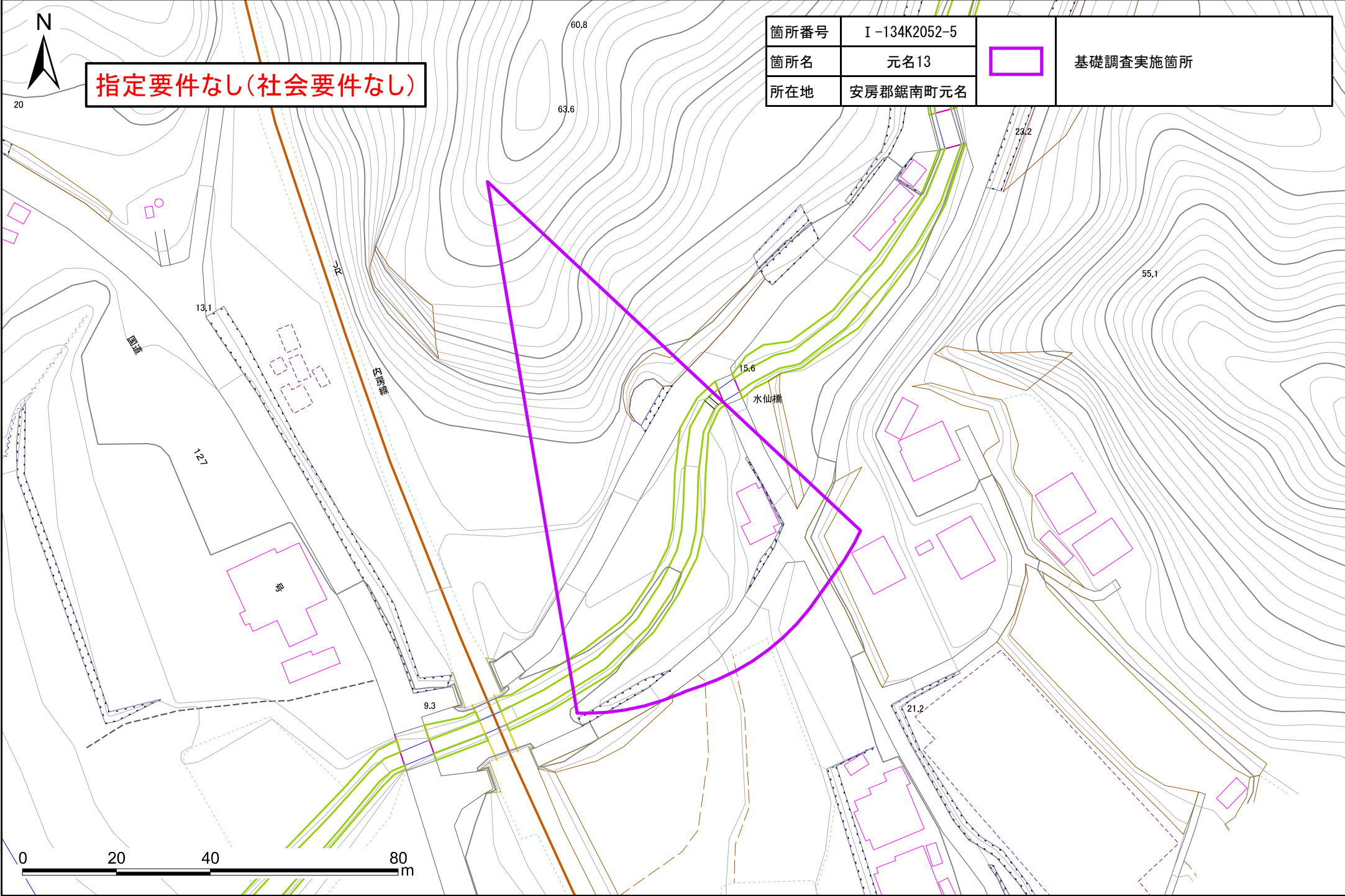
箇所番号	I-134K2052-3
箇所名	元名13
所在地	安房郡鋸南町元名



基礎調査実施箇所



土砂災害防止法に基づく基礎調査 元名地区



土砂災害防止法に基づく基礎調査 元名地区



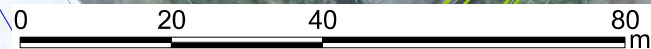
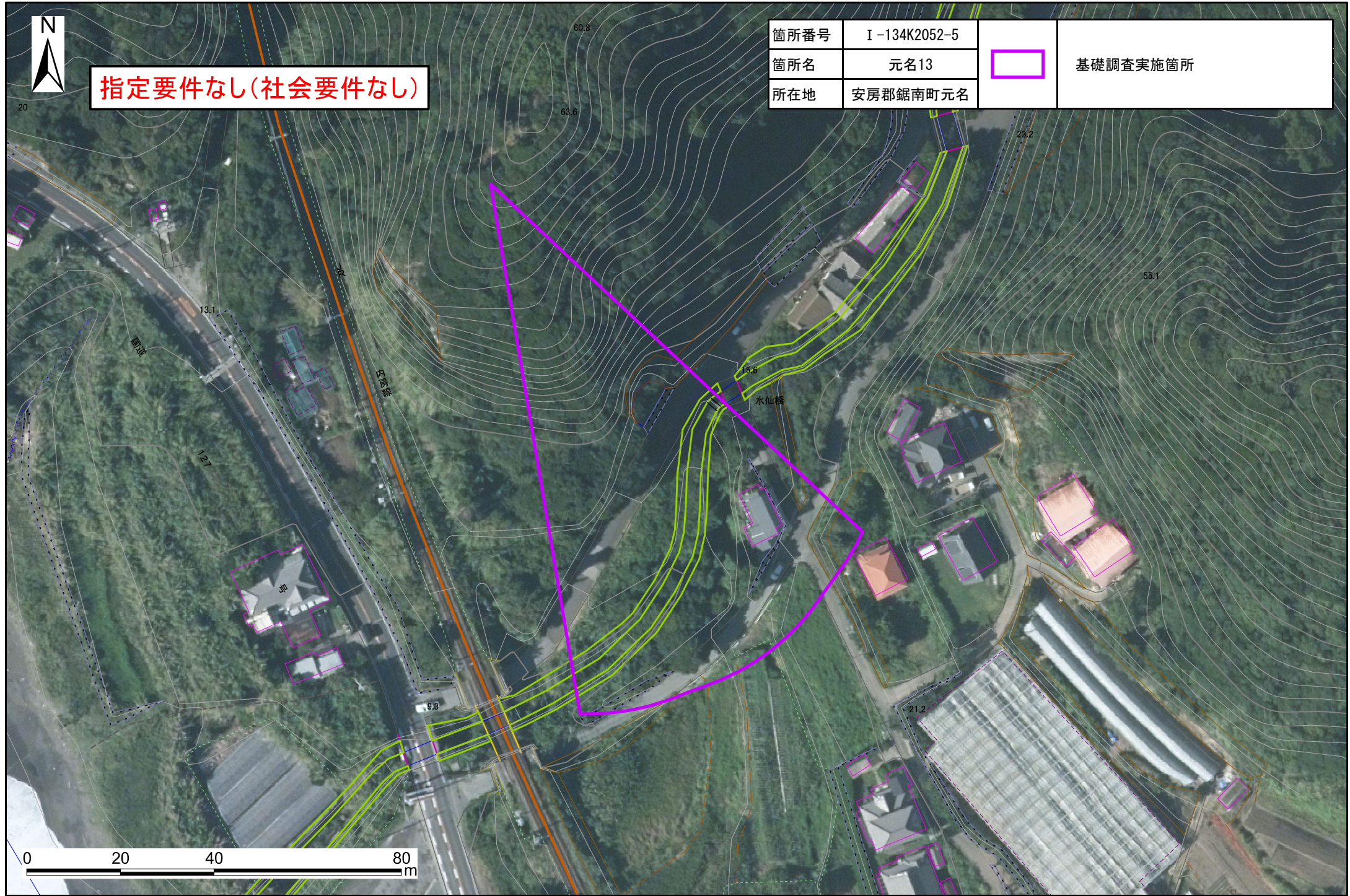
20

指定要件なし(社会要件なし)

箇所番号	I-134K2052-5
箇所名	元名13
所在地	安房郡鋸南町元名




基礎調査実施箇所



土砂災害防止法に基づく基礎調査 元名地区



指定要件なし(社会要件なし)

箇所番号	I-134K2052-7		基礎調査実施箇所
箇所名	元名13		
所在地	安房郡鋸南町元名		

15.6

水仙橋

55.1

0 10 20 40 m

土砂災害防止法に基づく基礎調査 元名地区



指定要件なし(社会要件なし)

箇所番号	I-134K2052-7
箇所名	元名13
所在地	安房郡鋸南町元名



基礎調査実施箇所

15.6

水仙橋

55.1

