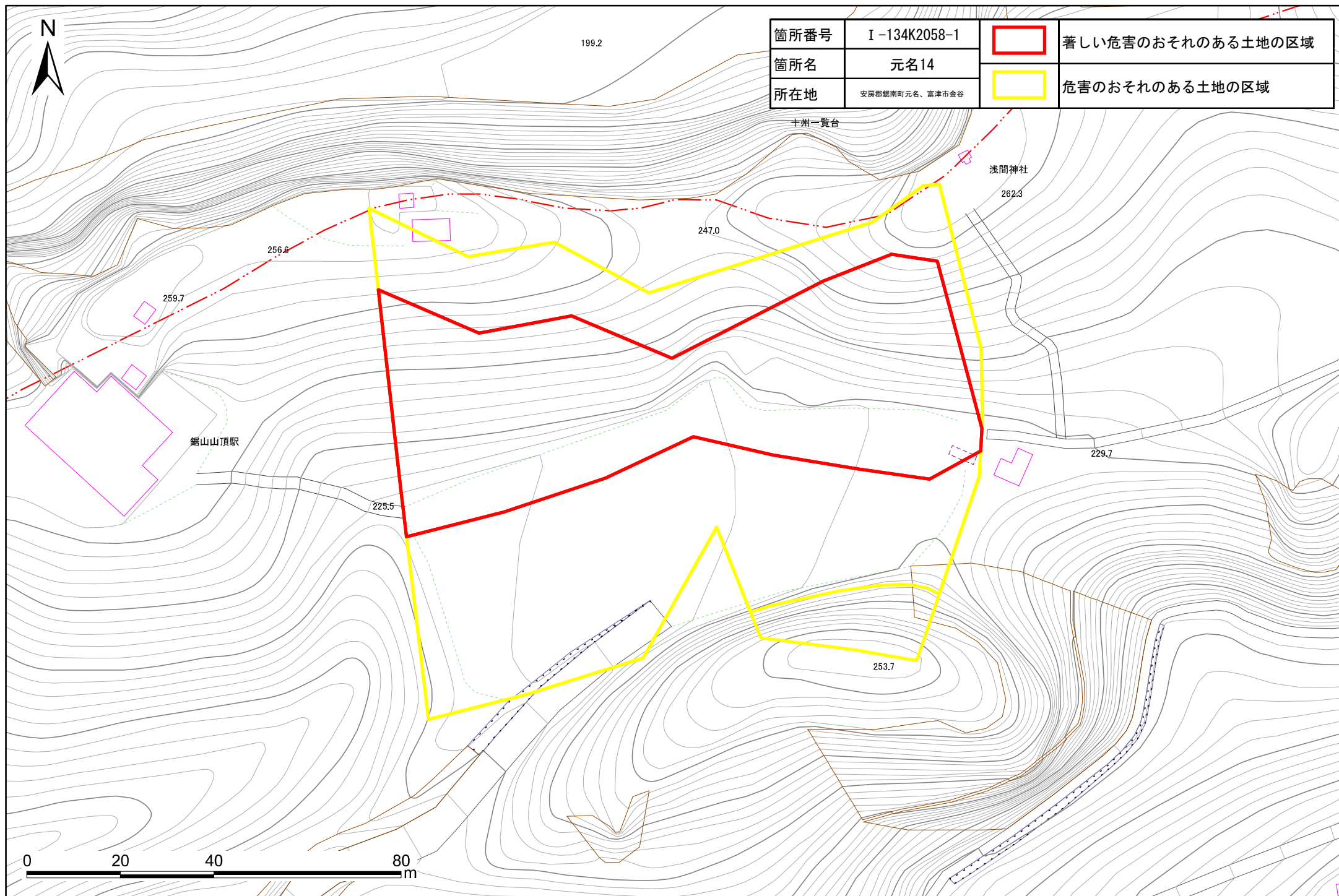
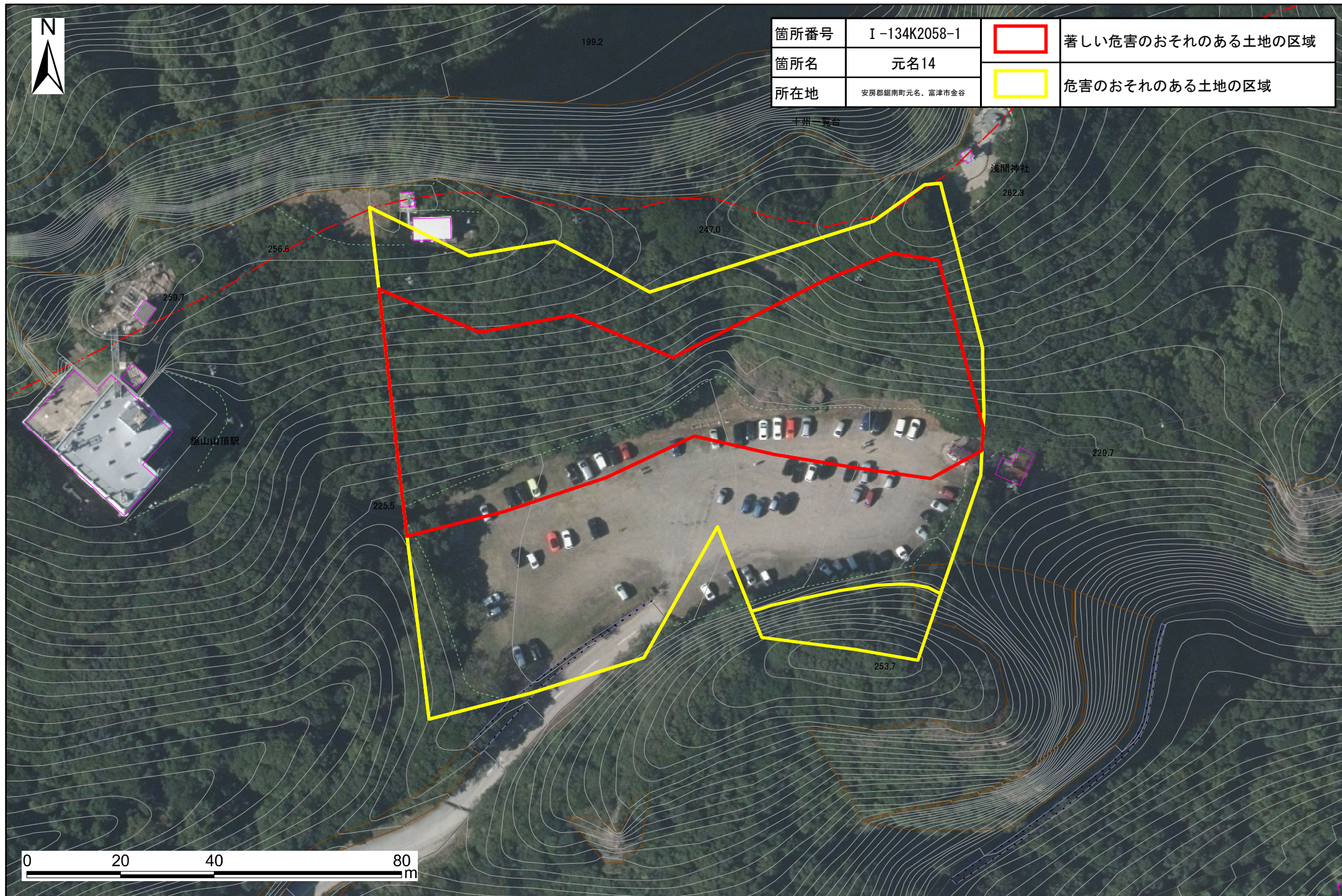


# 土砂災害警戒区域・特別警戒区域図(急傾斜地の崩壊) 元名地区



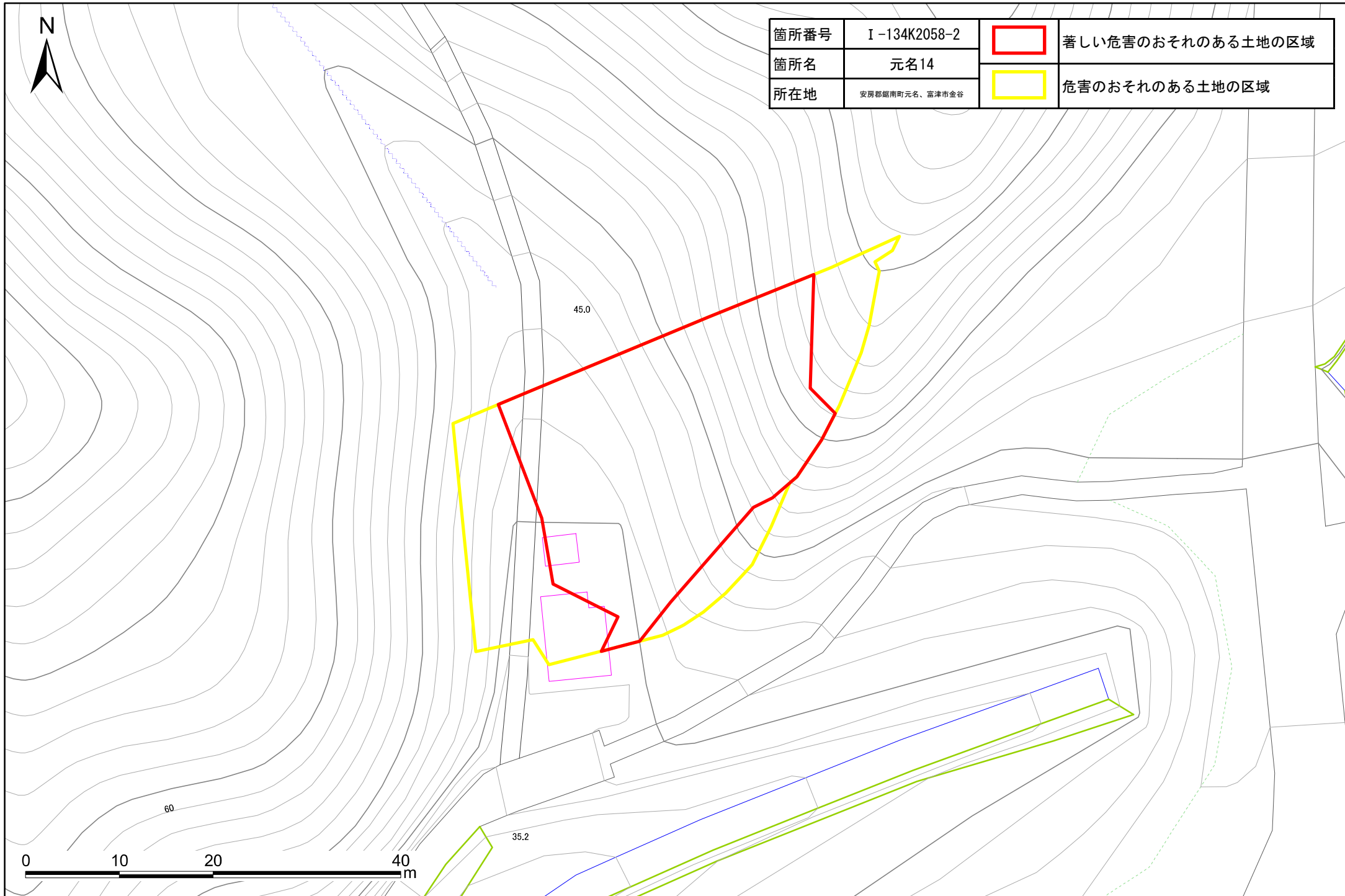


# 土砂災害警戒区域・特別警戒区域図(急傾斜地の崩壊) 元名地区







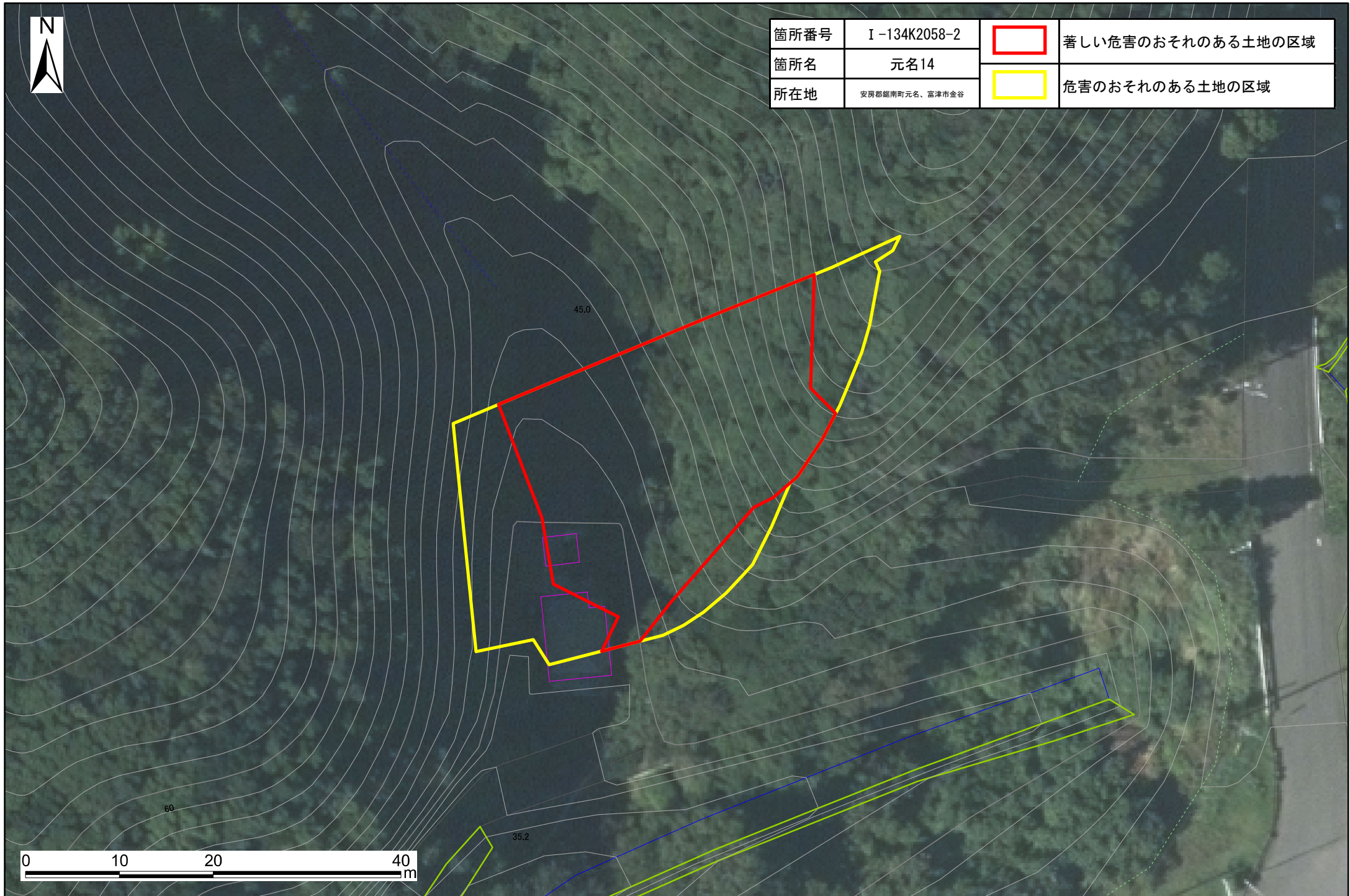
# 土砂災害警戒区域・特別警戒区域図(急傾斜地の崩壊) 元名地区



# 土砂災害警戒区域・特別警戒区域図(急傾斜地の崩壊) 元名地区

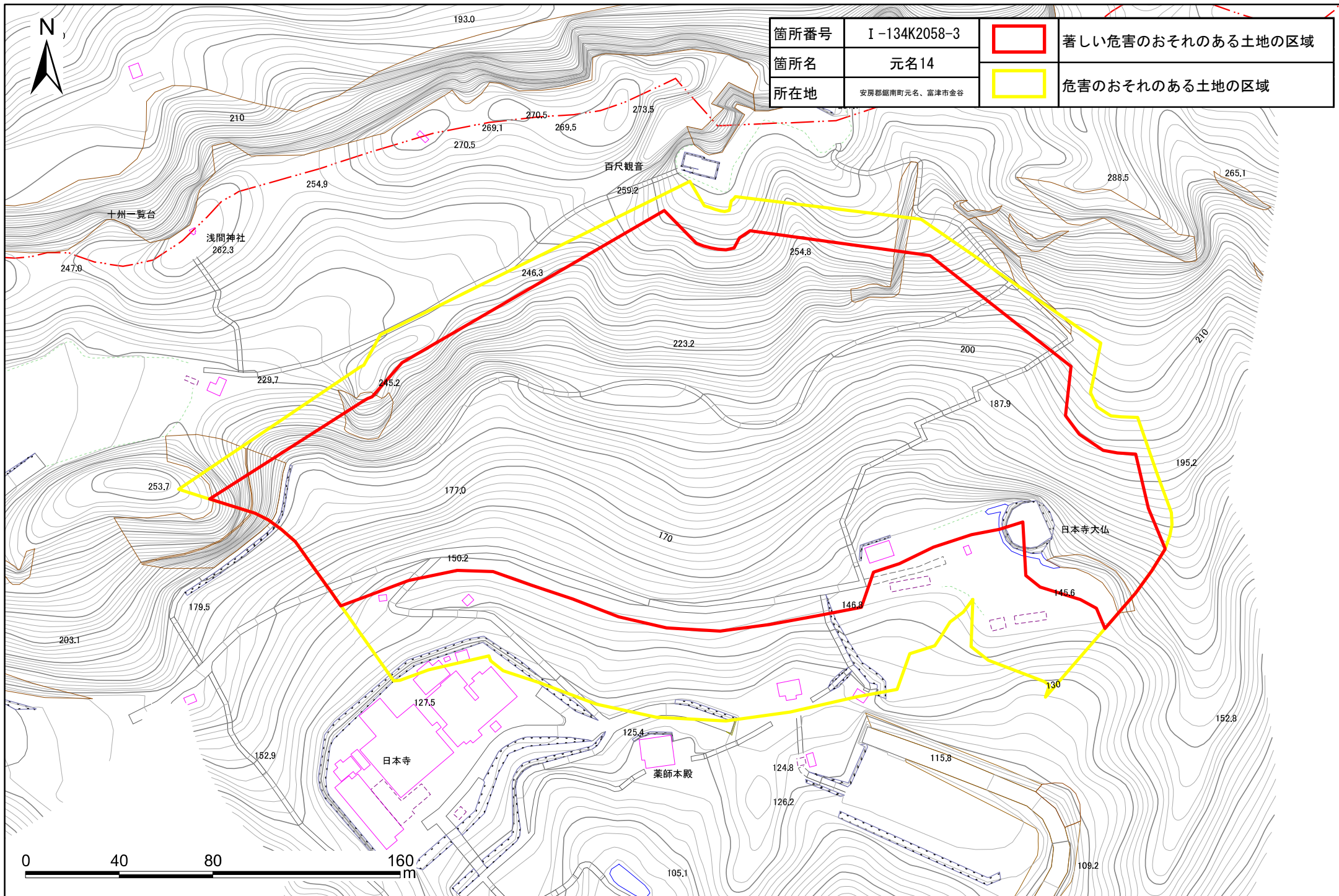


箇所番号	I-134K2058-2		著しい危害のおそれのある土地の区域
箇所名	元名14		危害のおそれのある土地の区域
所在地	安房郡鋸南町元名、富津市金谷		





# 土砂災害警戒区域・特別警戒区域図(急傾斜地の崩壊) 元名地区

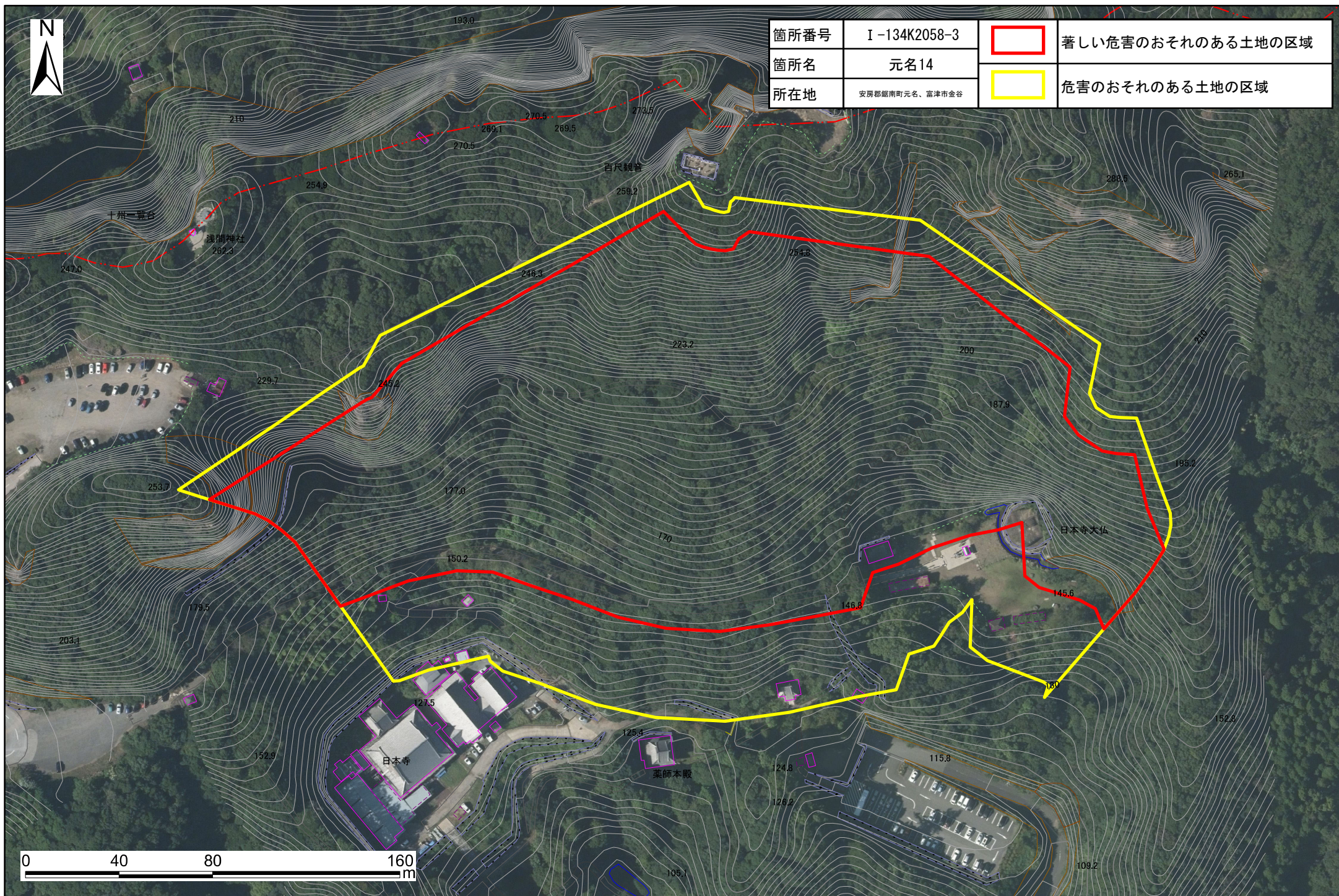




# 土砂災害警戒区域・特別警戒区域図(急傾斜地の崩壊) 元名地区



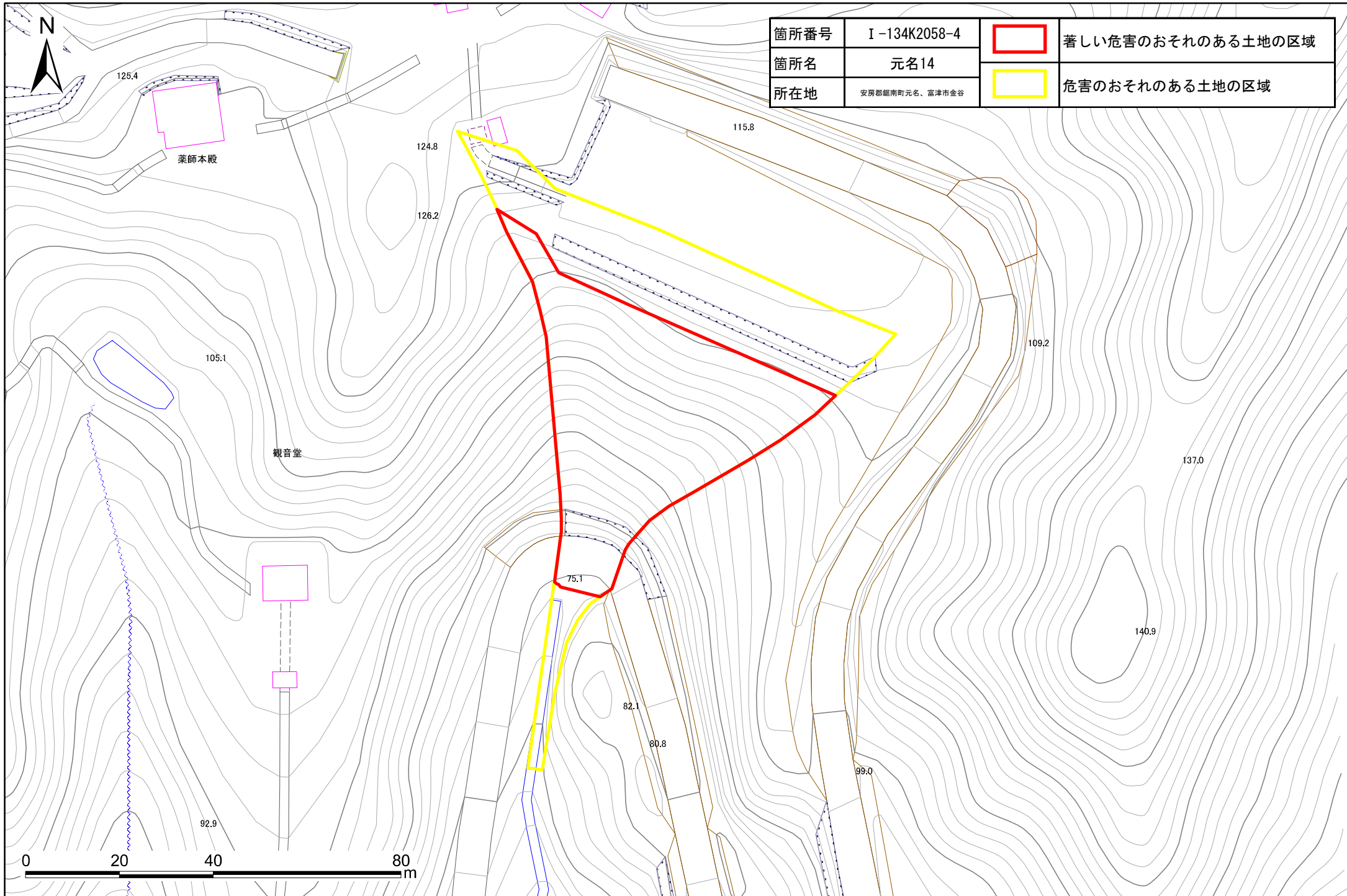
箇所番号	I-134K2058-3	<div style="border: 2px solid red; width: 30px; height: 15px; display: inline-block;"></div>	著しい危害のおそれのある土地の区域
箇所名	元名14	<div style="border: 2px solid yellow; width: 30px; height: 15px; display: inline-block;"></div>	危害のおそれのある土地の区域
所在地	安房郡鋸南町元名、富津市金谷		



0 40 80 160 m

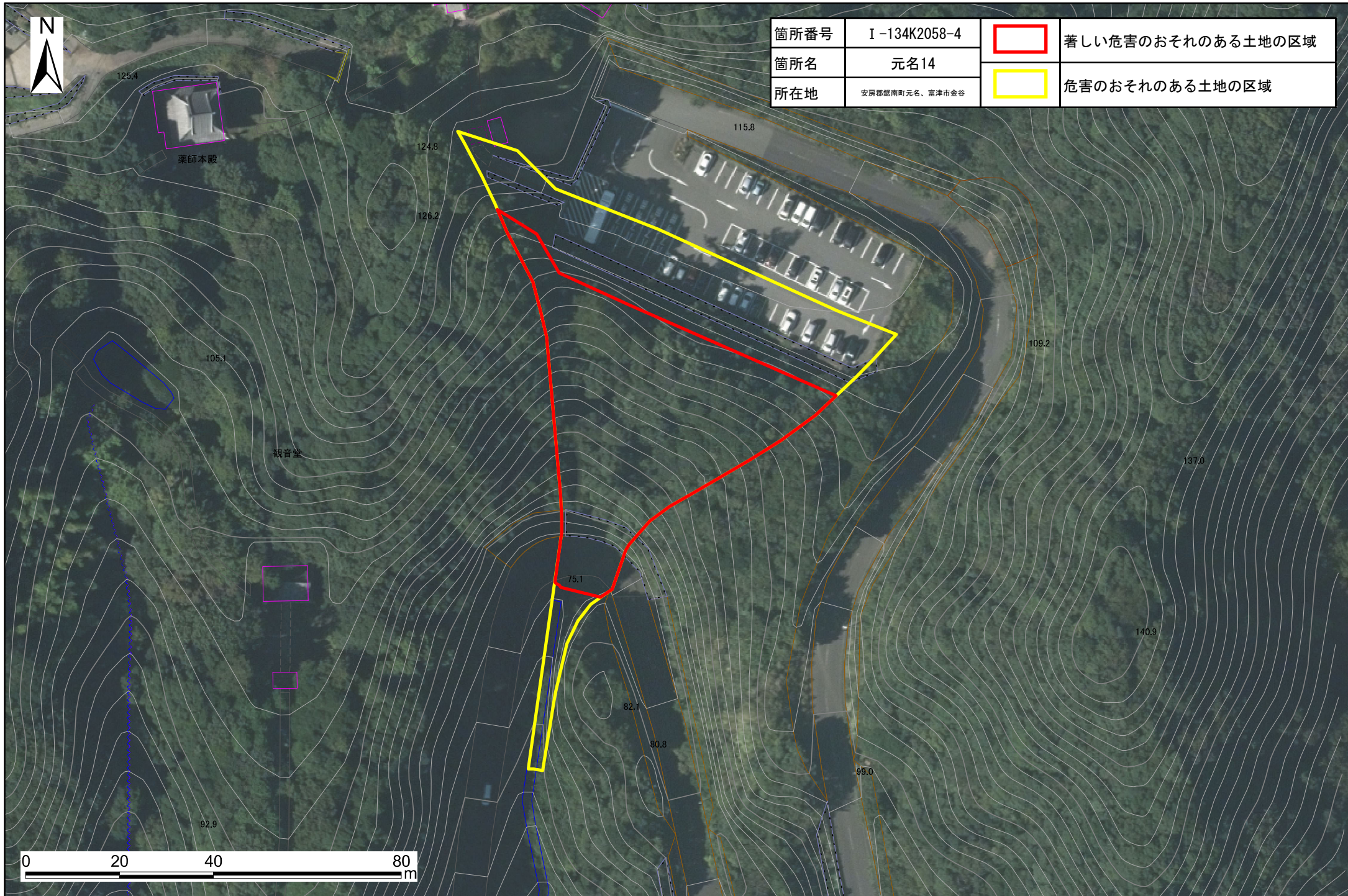


# 土砂災害警戒区域・特別警戒区域図(急傾斜地の崩壊) 元名地区



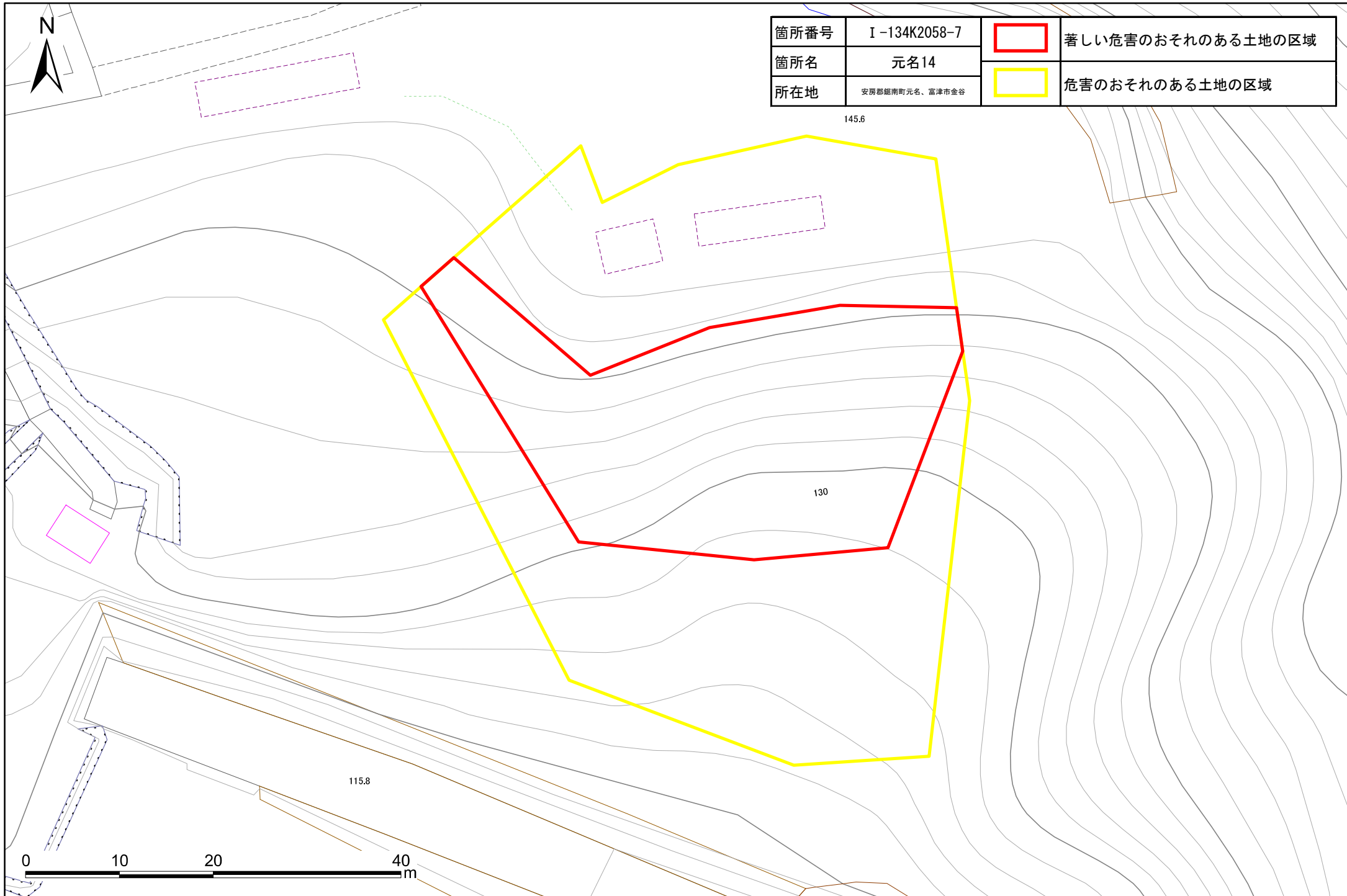


# 土砂災害警戒区域・特別警戒区域図(急傾斜地の崩壊) 元名地区







# 土砂災害警戒区域・特別警戒区域図(急傾斜地の崩壊) 元名地区





# 土砂災害警戒区域・特別警戒区域図(急傾斜地の崩壊) 元名地区

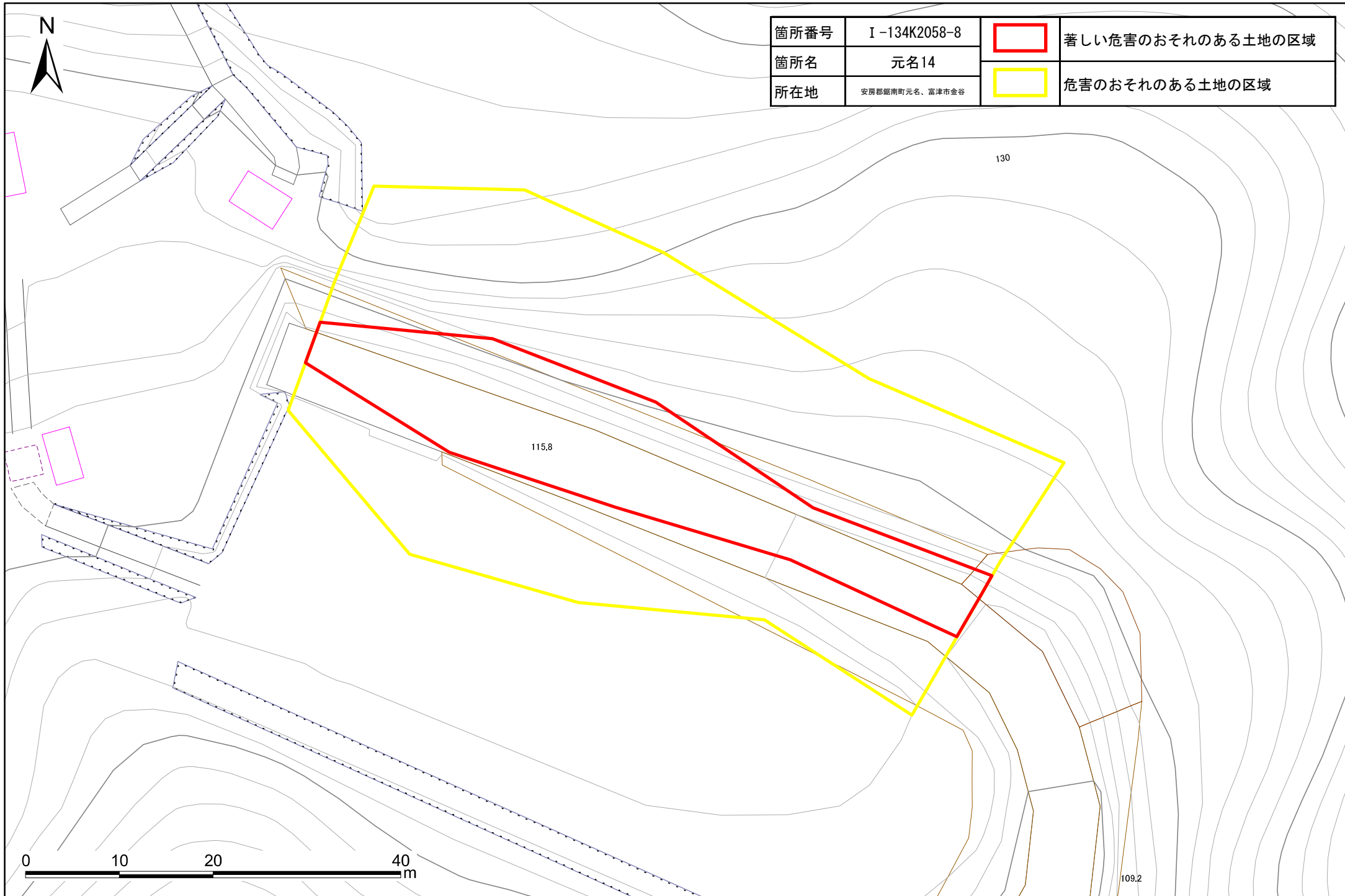


箇所番号	I-134K2058-7		著しい危害のおそれのある土地の区域
箇所名	元名14		危害のおそれのある土地の区域
所在地	安房郡鋸南町元名、富津市金谷		





# 土砂災害警戒区域・特別警戒区域図(急傾斜地の崩壊) 元名地区



# 土砂災害警戒区域・特別警戒区域図(急傾斜地の崩壊) 元名地区

