


土砂災害防止法に基づく基礎調査 市井原地区



129.9

指定要件なし(地形要件なし)

箇所番号	I-134K2077-7		基礎調査実施箇所
箇所名	市井原9		
所在地	安房郡鋸南町市井原、小保田		

100

67.7

122.3

122.5

69.6

55.7

90

103.3

80

64.9


0 20 40 80 m

土砂災害防止法に基づく基礎調査 市井原地区



129.9

指定要件なし(地形要件なし)

箇所番号	I-134K2077-7		基礎調査実施箇所
箇所名	市井原9		
所在地	安房郡鋸南町市井原、小保田		

100

122.5

69.6

67.7

122.3

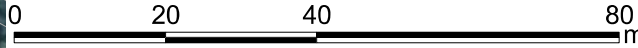
90

55.7

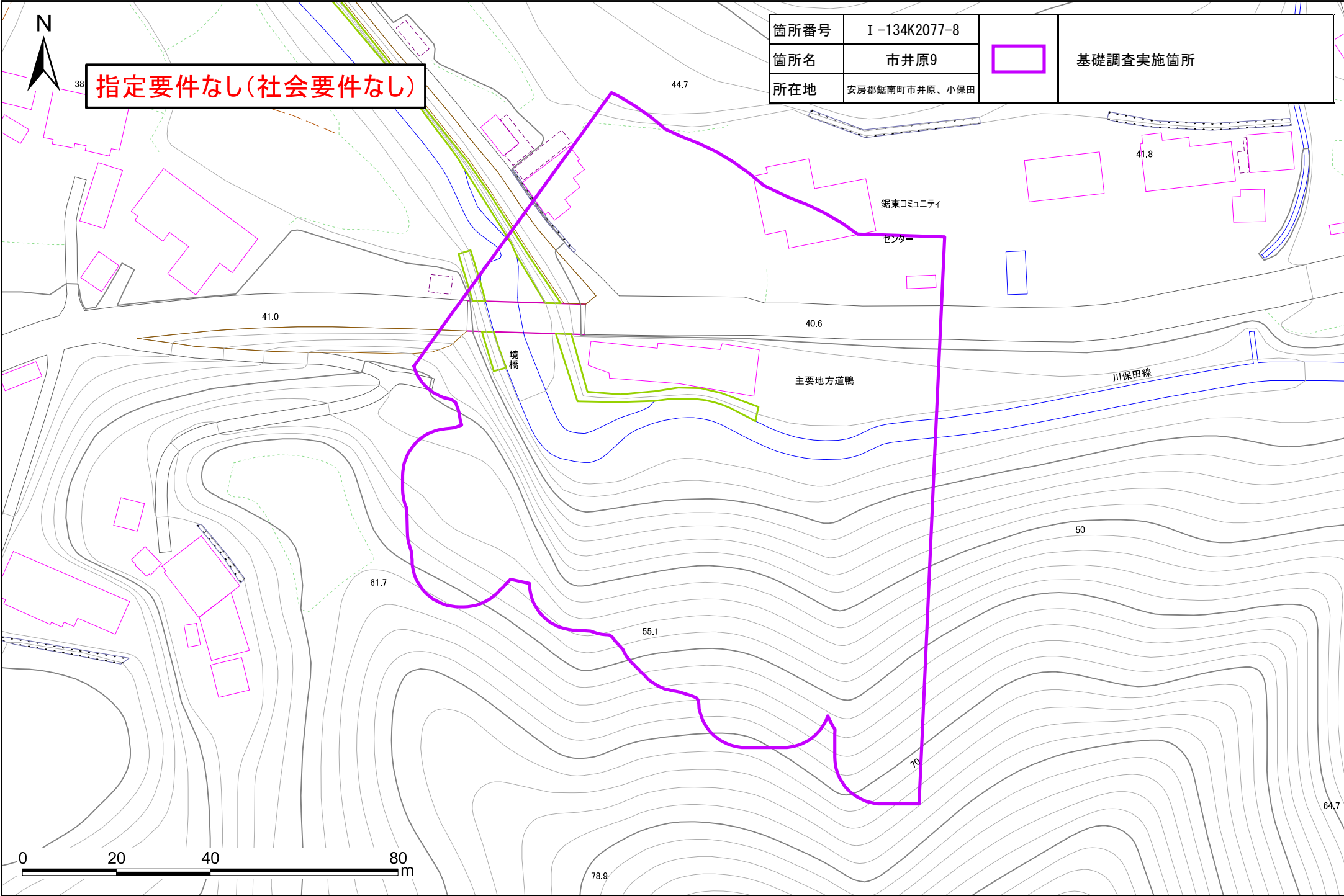
103.3

80

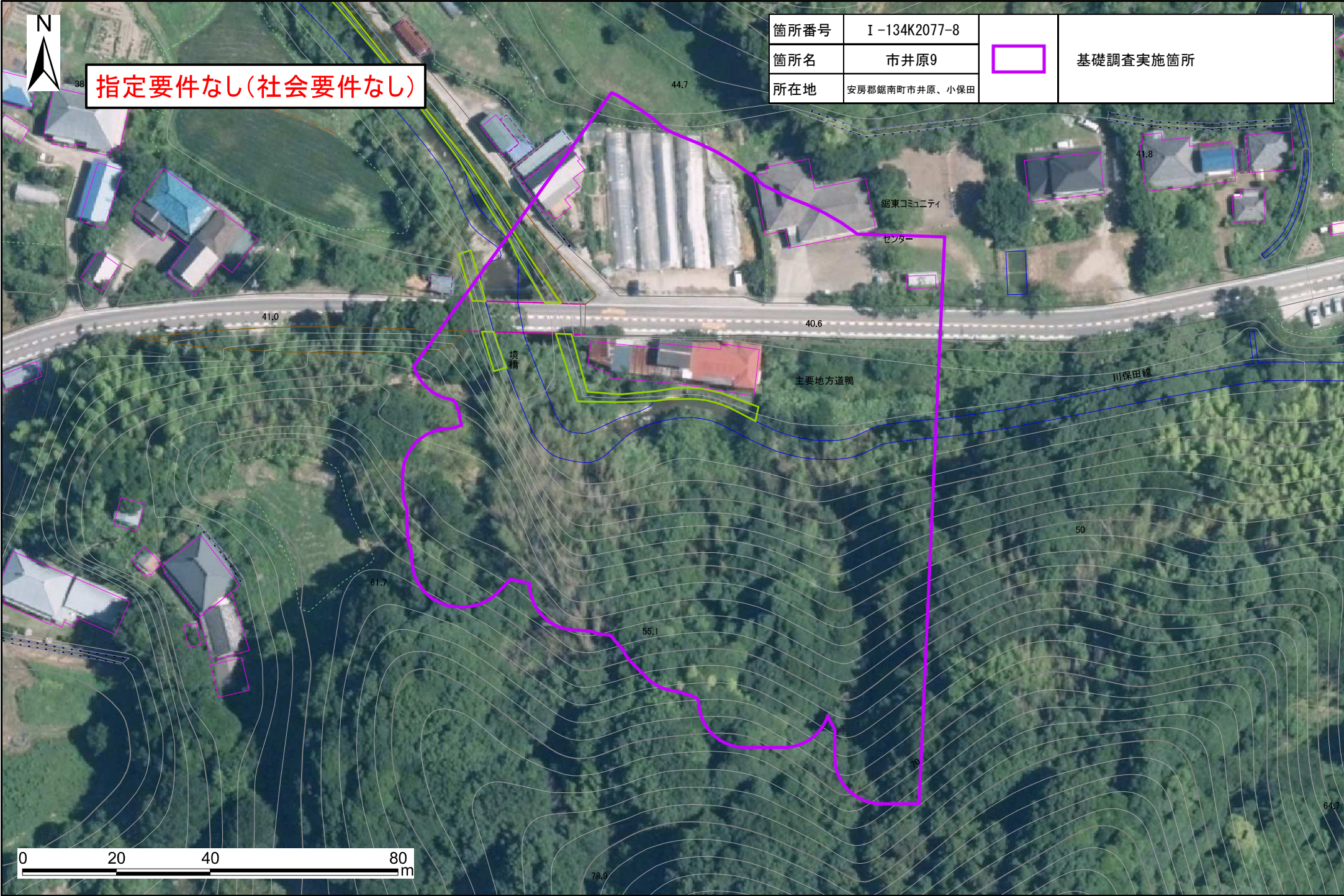
64.9



土砂災害防止法に基づく基礎調査 市井原地区




土砂災害防止法に基づく基礎調査 市井原地区

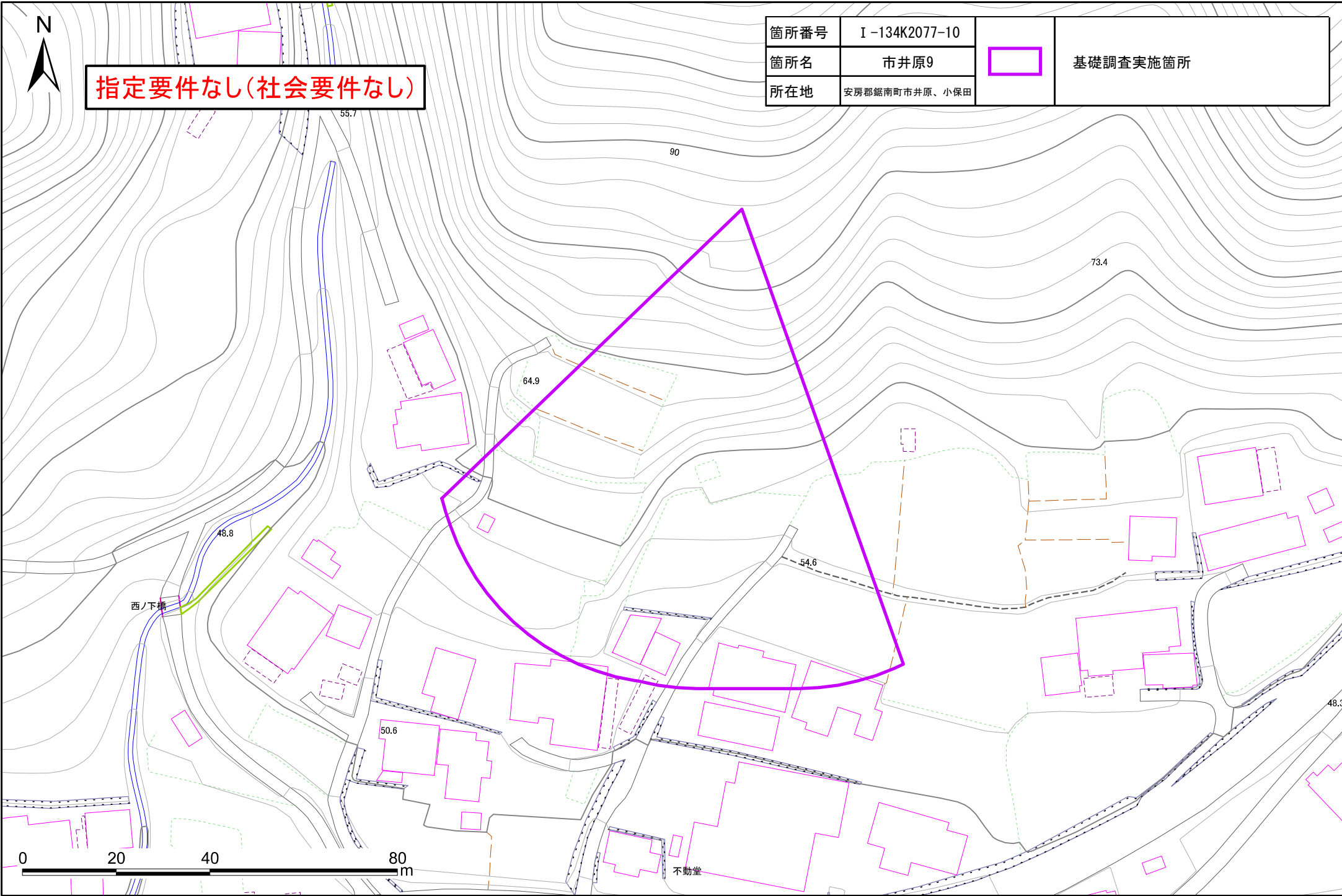


土砂災害防止法に基づく基礎調査 市井原地区



指定要件なし(社会要件なし)


箇所番号	I-134K2077-10		基礎調査実施箇所
箇所名	市井原9		
所在地	安房郡鋸南町市井原、小保田		

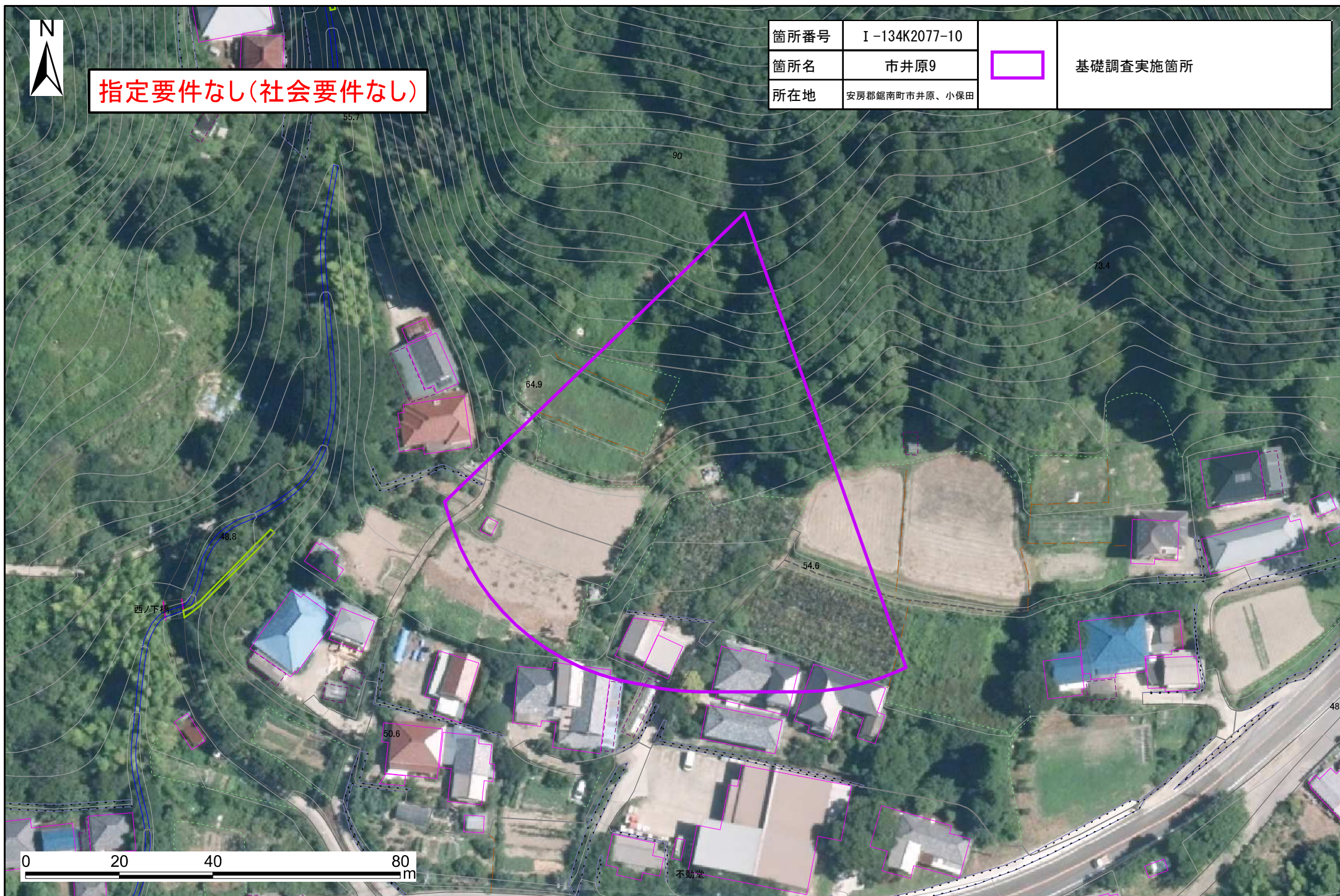


土砂災害防止法に基づく基礎調査 市井原地区



指定要件なし(社会要件なし)

箇所番号	I-134K2077-10		基礎調査実施箇所
箇所名	市井原9		
所在地	安房郡鋸南町市井原、小保田		

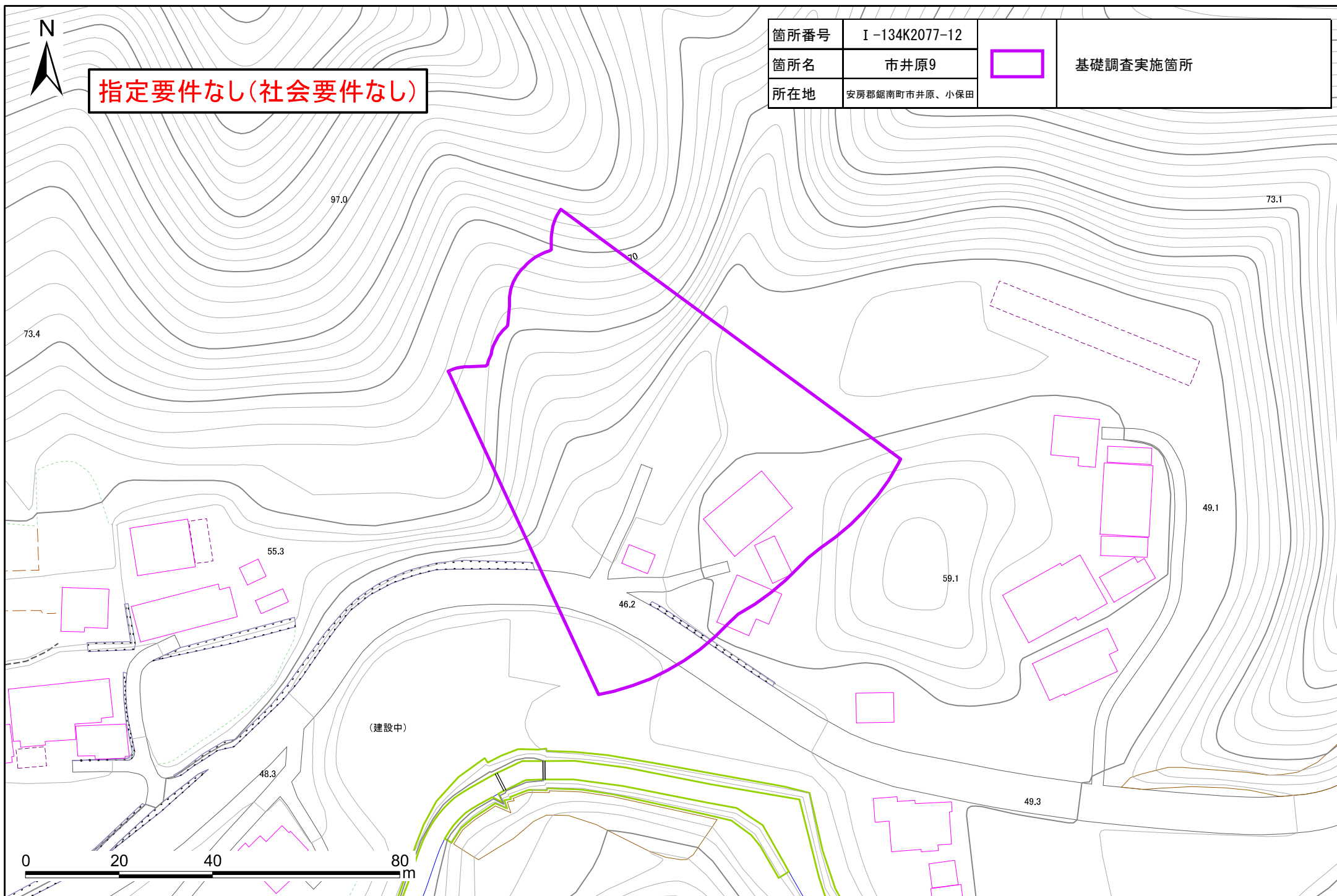


土砂災害防止法に基づく基礎調査 市井原地区



指定要件なし(社会要件なし)

箇所番号	I-134K2077-12		基礎調査実施箇所
箇所名	市井原9		
所在地	安房郡鋸南町市井原、小保田		



土砂災害防止法に基づく基礎調査 市井原地区



指定要件なし(社会要件なし)

箇所番号	I-134K2077-12
箇所名	市井原9
所在地	安房郡鋸南町市井原、小保田




基礎調査実施箇所

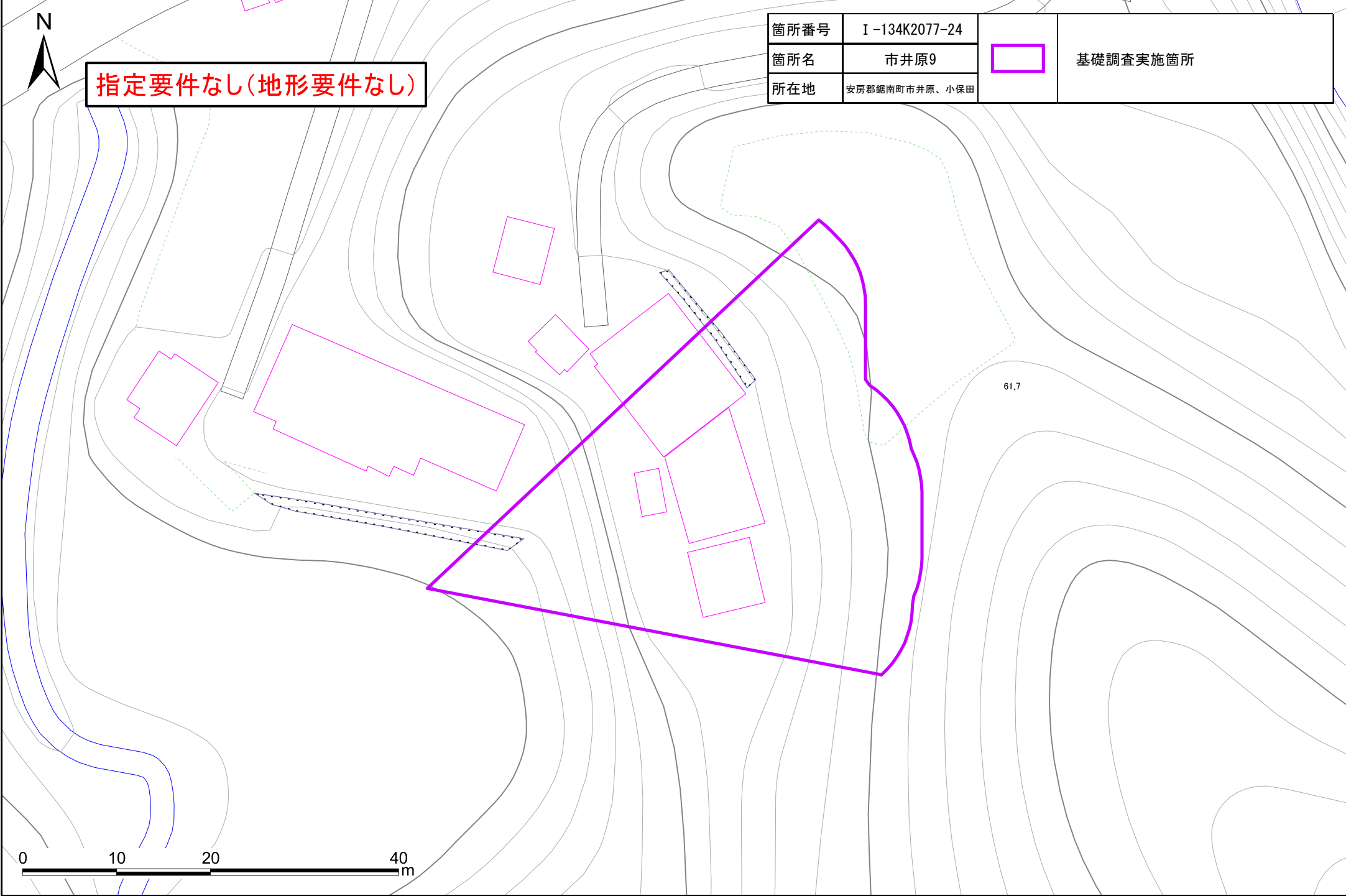
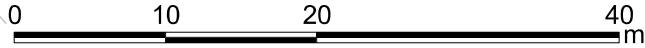


土砂災害防止法に基づく基礎調査 市井原地区



指定要件なし(地形要件なし)

箇所番号	I-134K2077-24		基礎調査実施箇所
箇所名	市井原9		
所在地	安房郡鋸南町市井原、小保田		



土砂災害防止法に基づく基礎調査 市井原地区



指定要件なし(地形要件なし)

箇所番号	I-134K2077-24
箇所名	市井原9
所在地	安房郡鋸南町市井原、小保田



基礎調査実施箇所

