

# 土砂災害防止法に基づく基礎調査 中佐久間地区

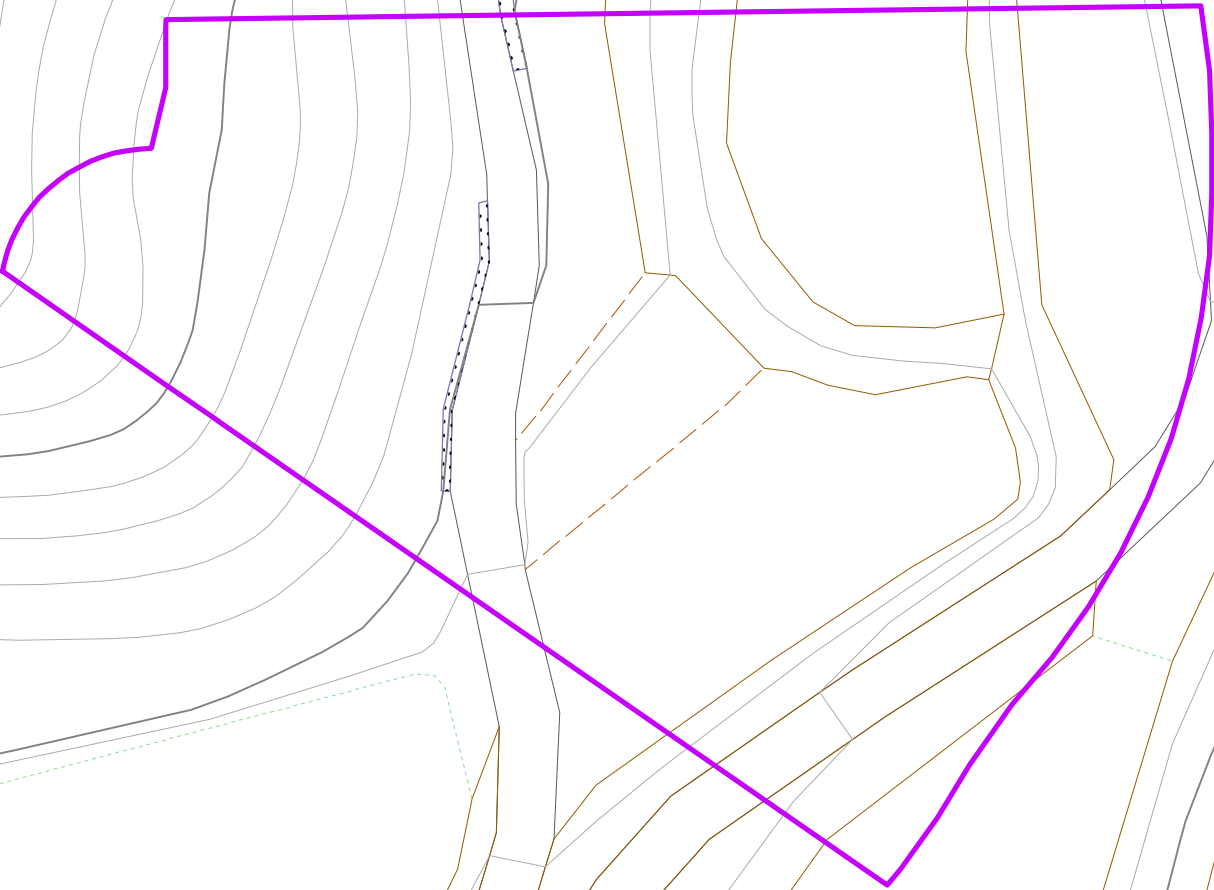


指定要件なし(社会要件なし)

箇所番号	I-134K2165-2
箇所名	中佐久間21
所在地	安房郡鋸南町中佐久間



基礎調査実施箇所




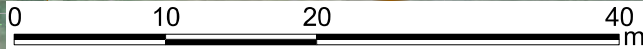
0 10 20 40 m

# 土砂災害防止法に基づく基礎調査 中佐久間地区



指定要件なし(社会要件なし)

箇所番号	I-134K2165-2		基礎調査実施箇所
箇所名	中佐久間21		
所在地	安房郡鋸南町中佐久間		



# 土砂災害防止法に基づく基礎調査 中佐久間地区



指定要件なし(社会要件なし)

箇所番号	I-134K2165-3
箇所名	中佐久間21
所在地	安房郡鋸南町中佐久間

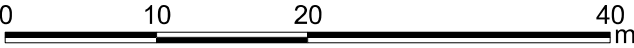


基礎調査実施箇所

44.7

50

31.7





# 土砂災害防止法に基づく基礎調査 中佐久間地区

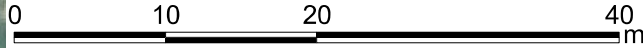


指定要件なし(社会要件なし)

箇所番号	I-134K2165-3
箇所名	中佐久間21
所在地	安房郡鋸南町中佐久間




基礎調査実施箇所

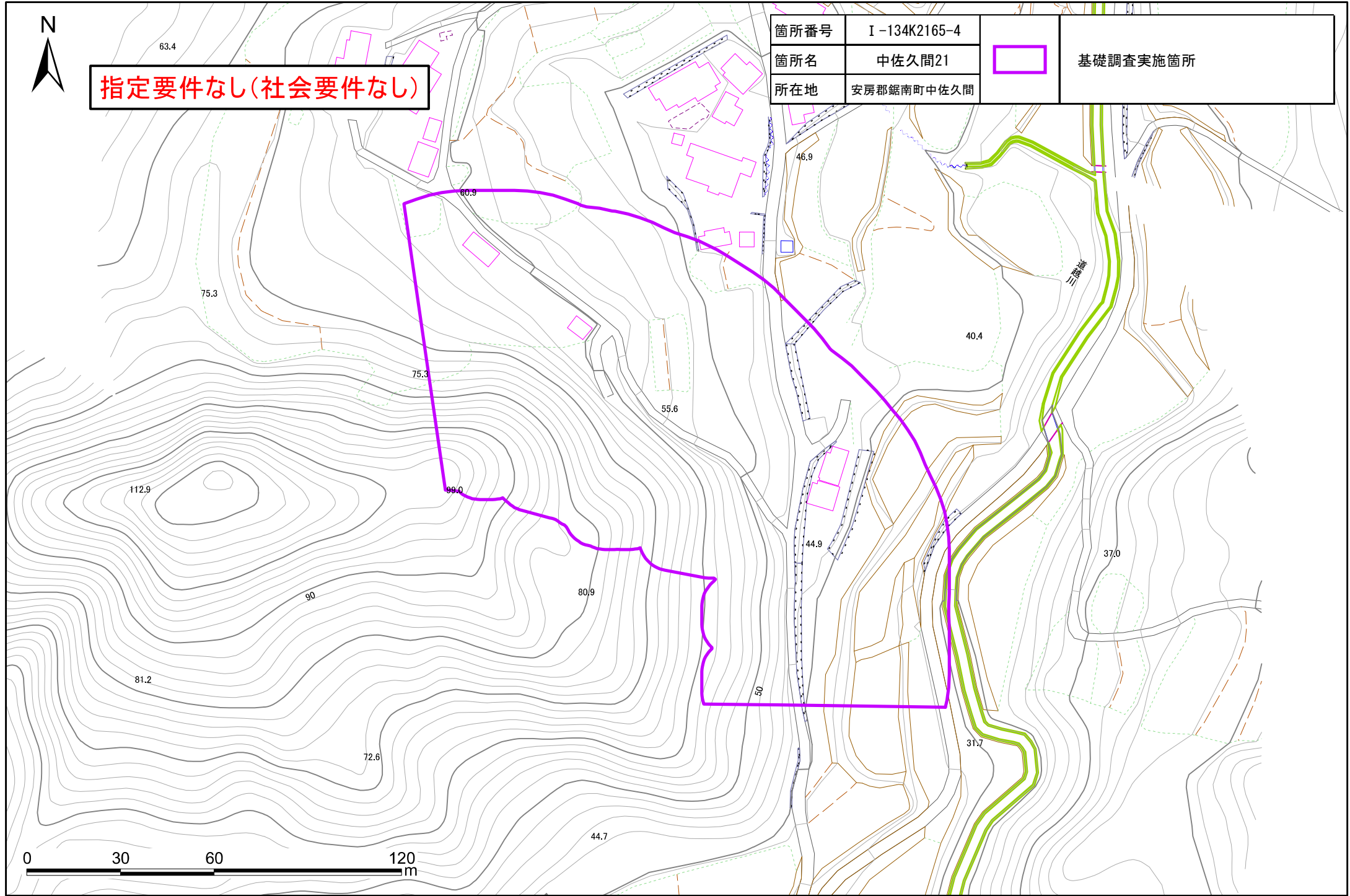


# 土砂災害防止法に基づく基礎調査 中佐久間地区



指定要件なし(社会要件なし)

箇所番号	I-134K2165-4		基礎調査実施箇所
箇所名	中佐久間21		
所在地	安房郡鋸南町中佐久間		




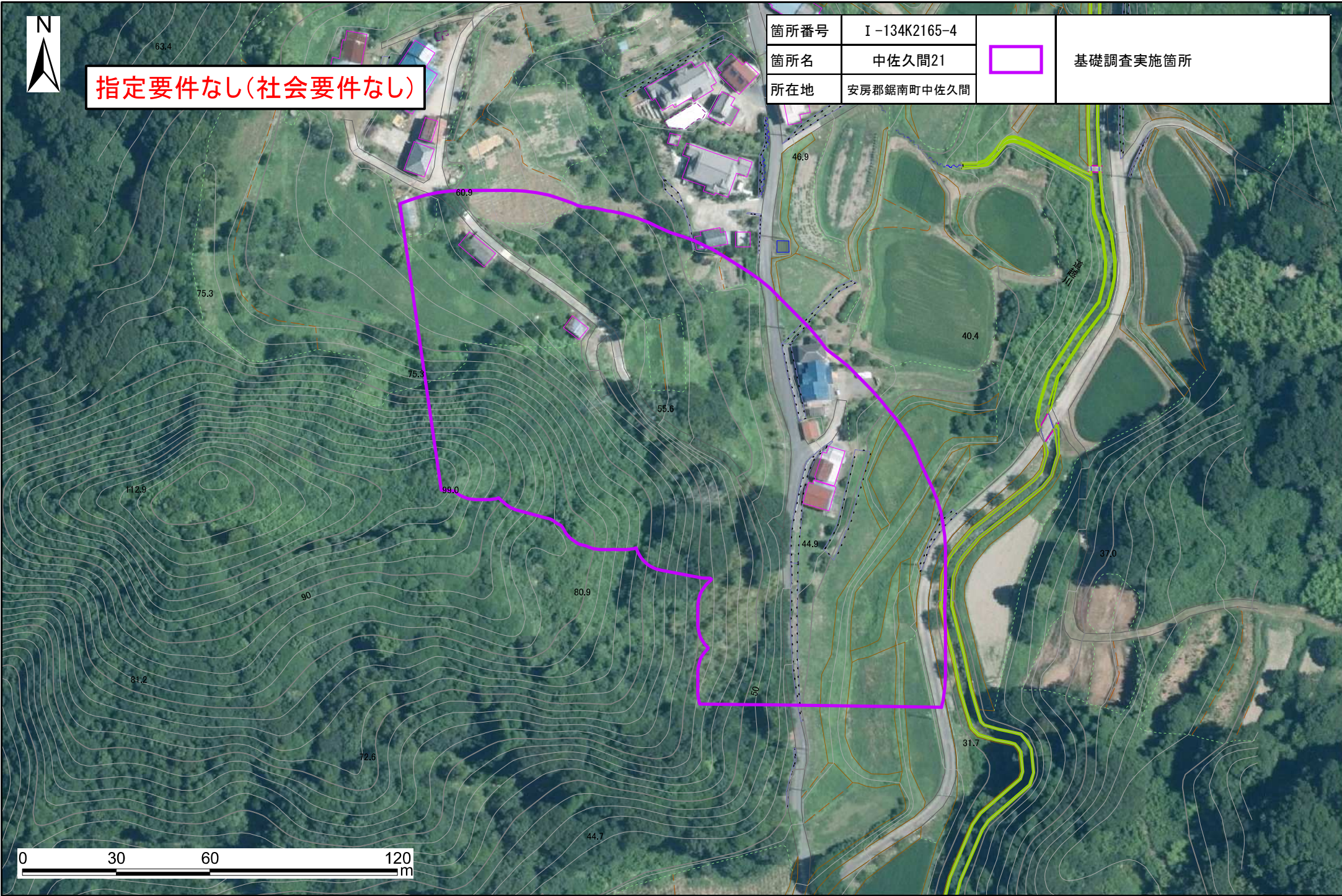


# 土砂災害防止法に基づく基礎調査 中佐久間地区



指定要件なし(社会要件なし)

箇所番号	I-134K2165-4		基礎調査実施箇所
箇所名	中佐久間21		
所在地	安房郡鋸南町中佐久間		




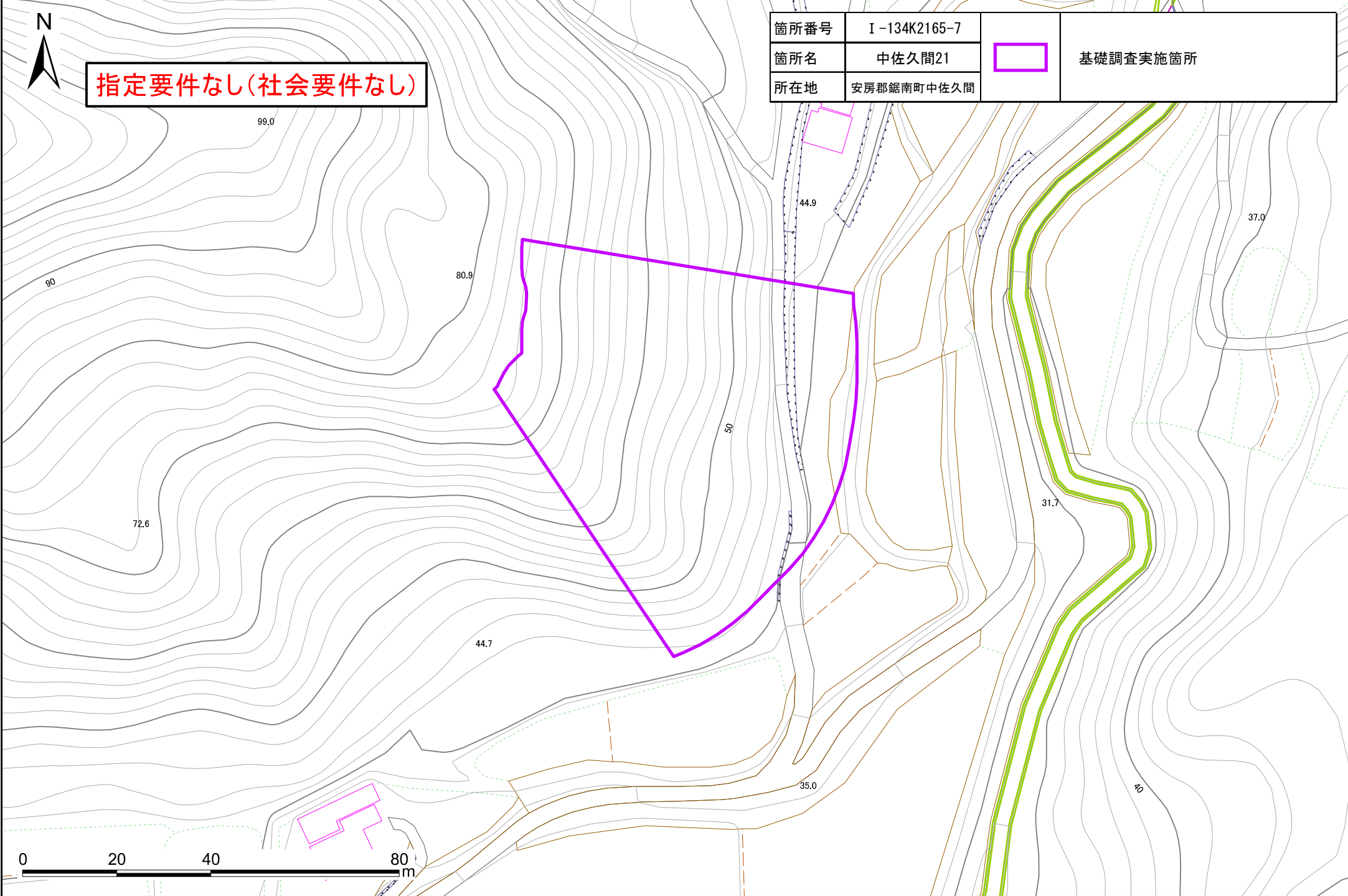


# 土砂災害防止法に基づく基礎調査 中佐久間地区



指定要件なし(社会要件なし)

箇所番号	I-134K2165-7		基礎調査実施箇所
箇所名	中佐久間21		
所在地	安房郡鋸南町中佐久間		





# 土砂災害防止法に基づく基礎調査 中佐久間地区



指定要件なし(社会要件なし)

箇所番号	I-134K2165-7
箇所名	中佐久間21
所在地	安房郡鋸南町中佐久間



基礎調査実施箇所

