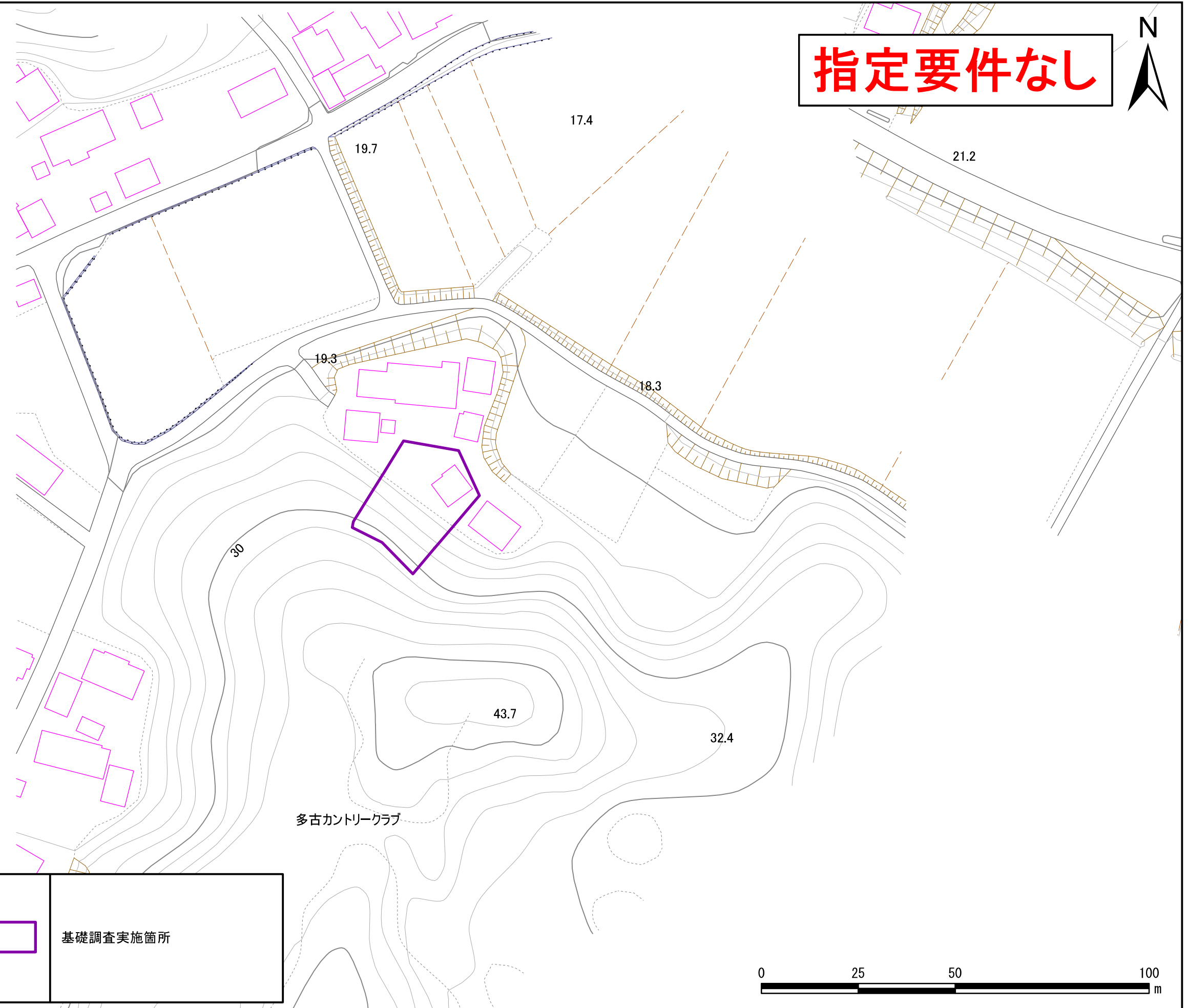

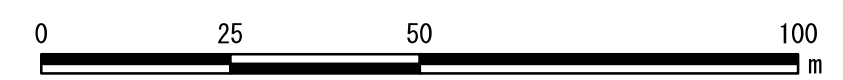


土砂災害防止法に基づく基礎調査 香取郡多古町

指定要件なし




箇所番号	II-063K2186		基礎調査実施箇所
箇所名	門倉		
所在地	香取郡多古町門倉		



土砂災害防止法に基づく基礎調査 香取郡多古町

指定要件なし



箇所番号	II-063K2186		基礎調査実施箇所
箇所名	門倉		
所在地	香取郡多古町門倉		

