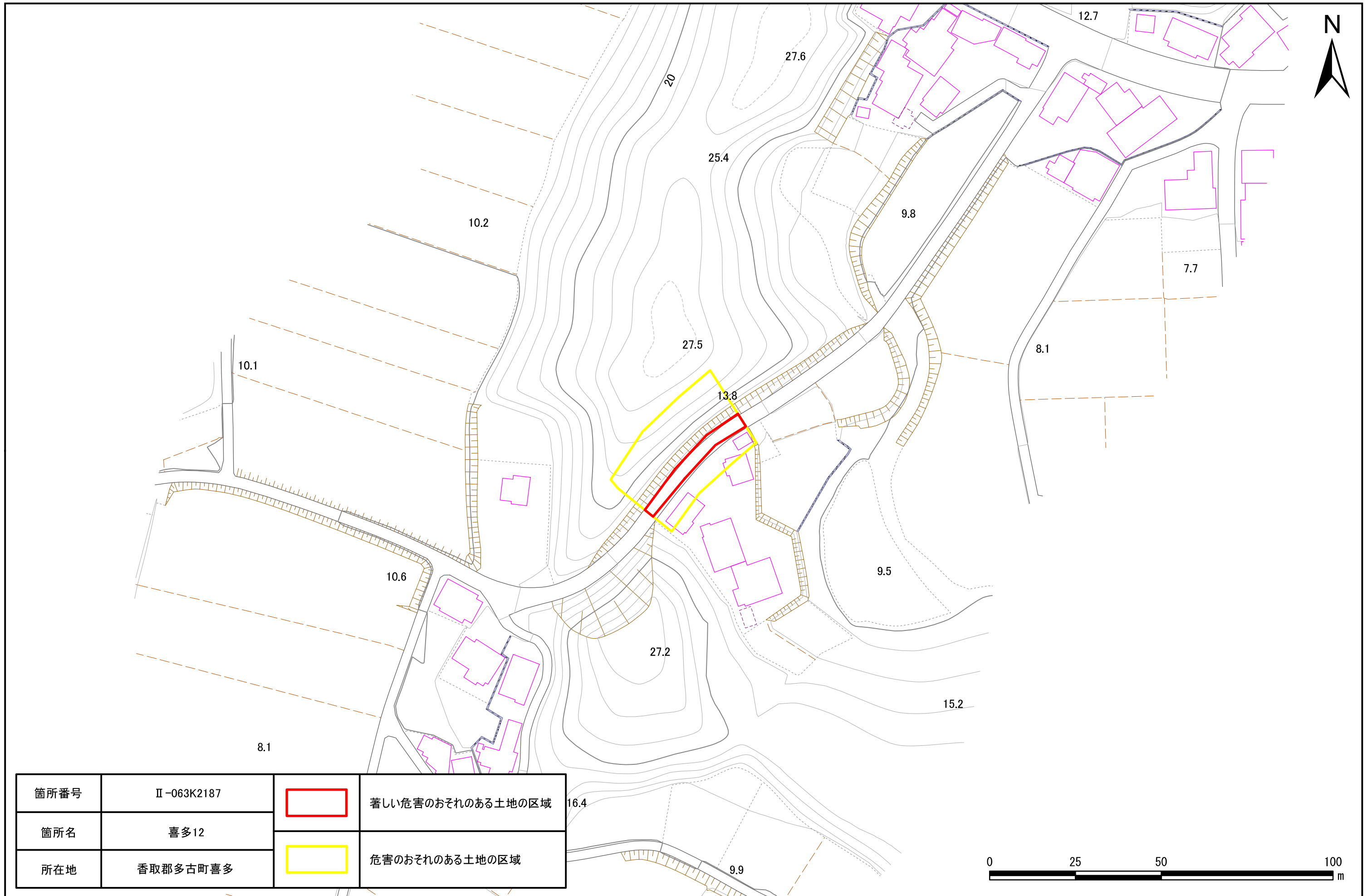
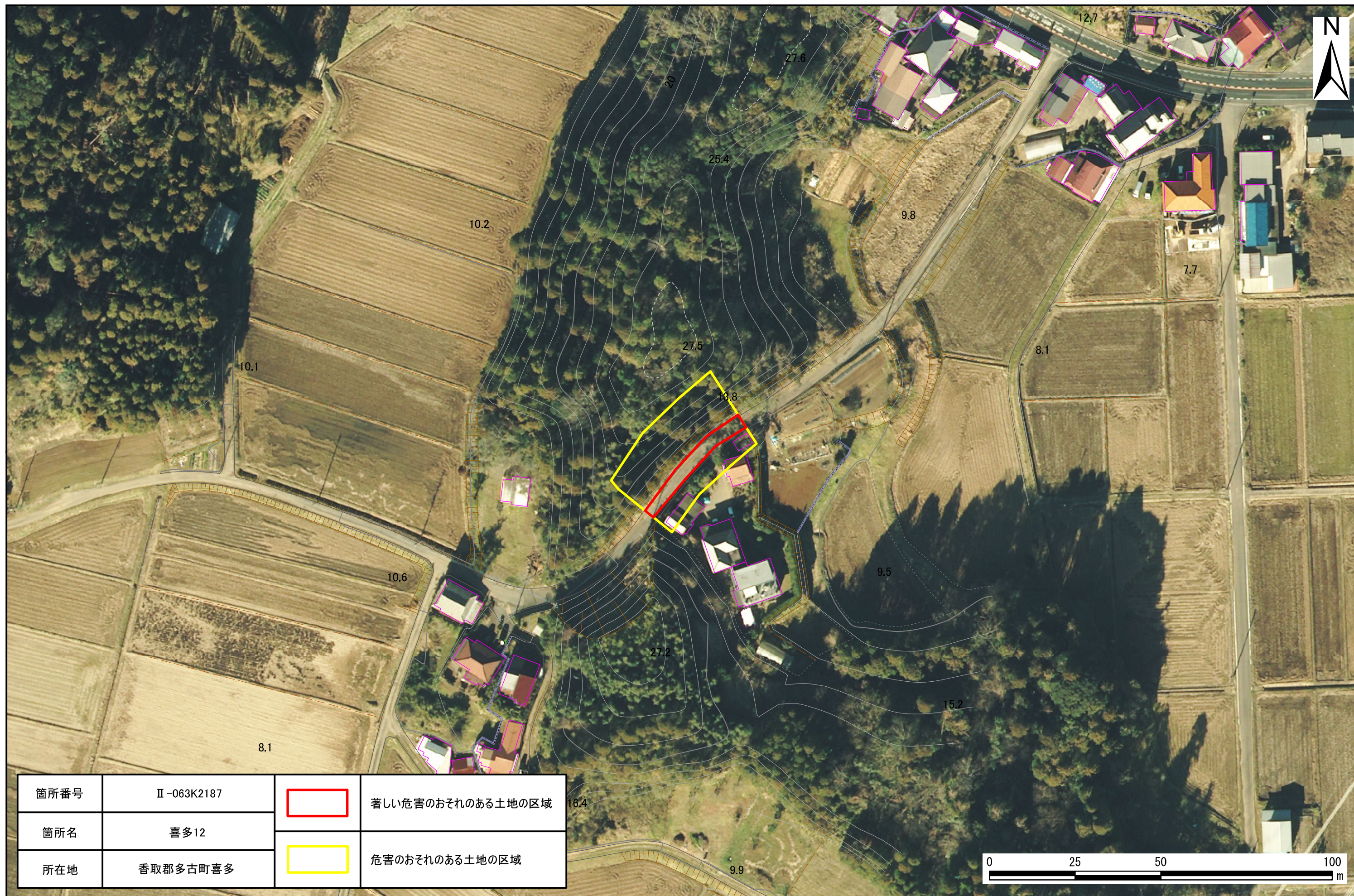




# 土砂災害警戒区域・特別警戒区域図(急傾斜地の崩壊) 香取郡多古町



箇所番号	II-063K2187		著しい危害のおそれのある土地の区域
箇所名	喜多12		危険のおそれのある土地の区域
所在地	香取郡多古町喜多		

# 土砂災害警戒区域・特別警戒区域図(急傾斜地の崩壊) 香取郡多古町



箇所番号	II-063K2187		著しい危害のおそれのある土地の区域
箇所名	喜多12		危害のおそれのある土地の区域
所在地	香取郡多古町喜多		