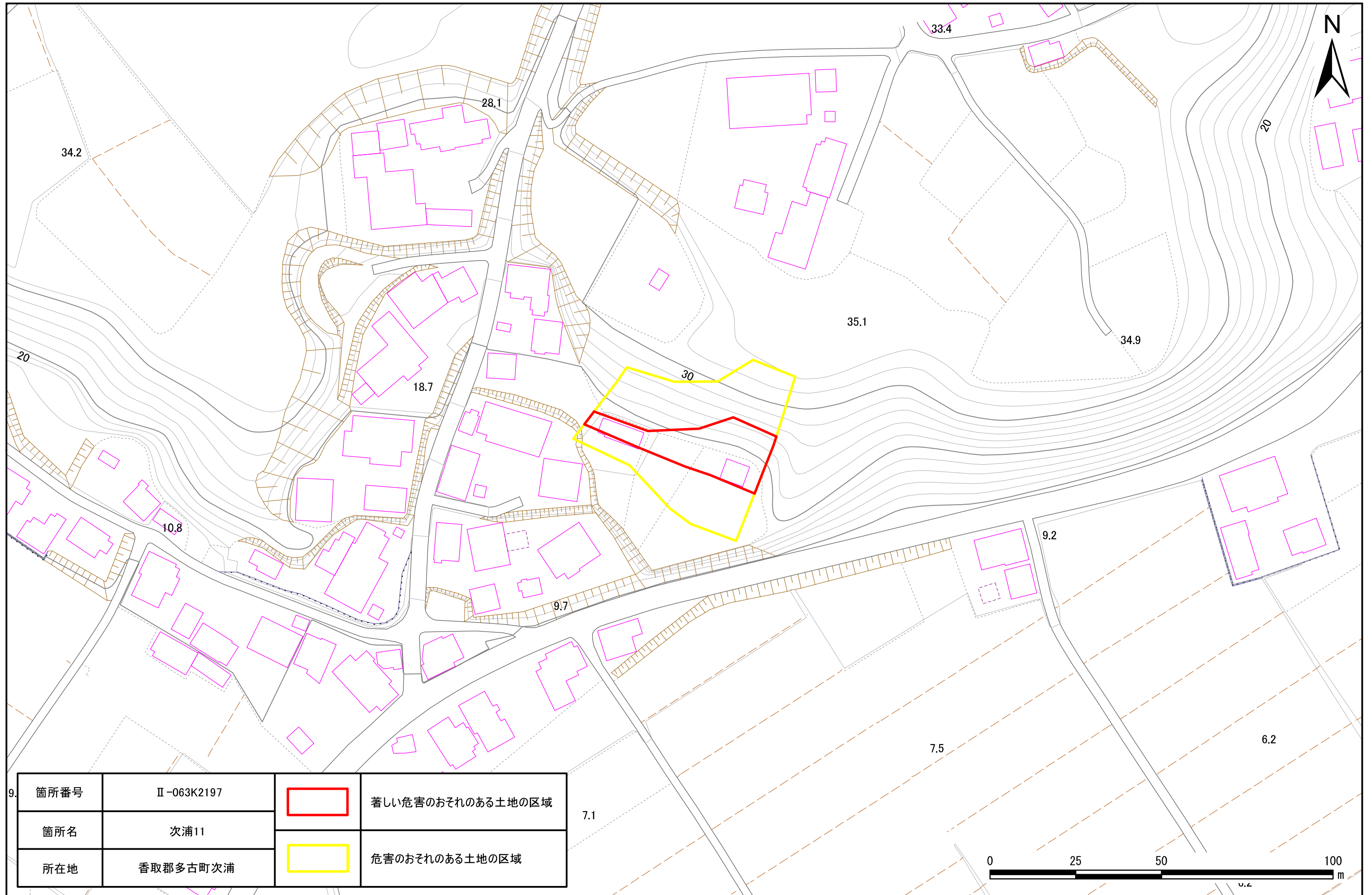




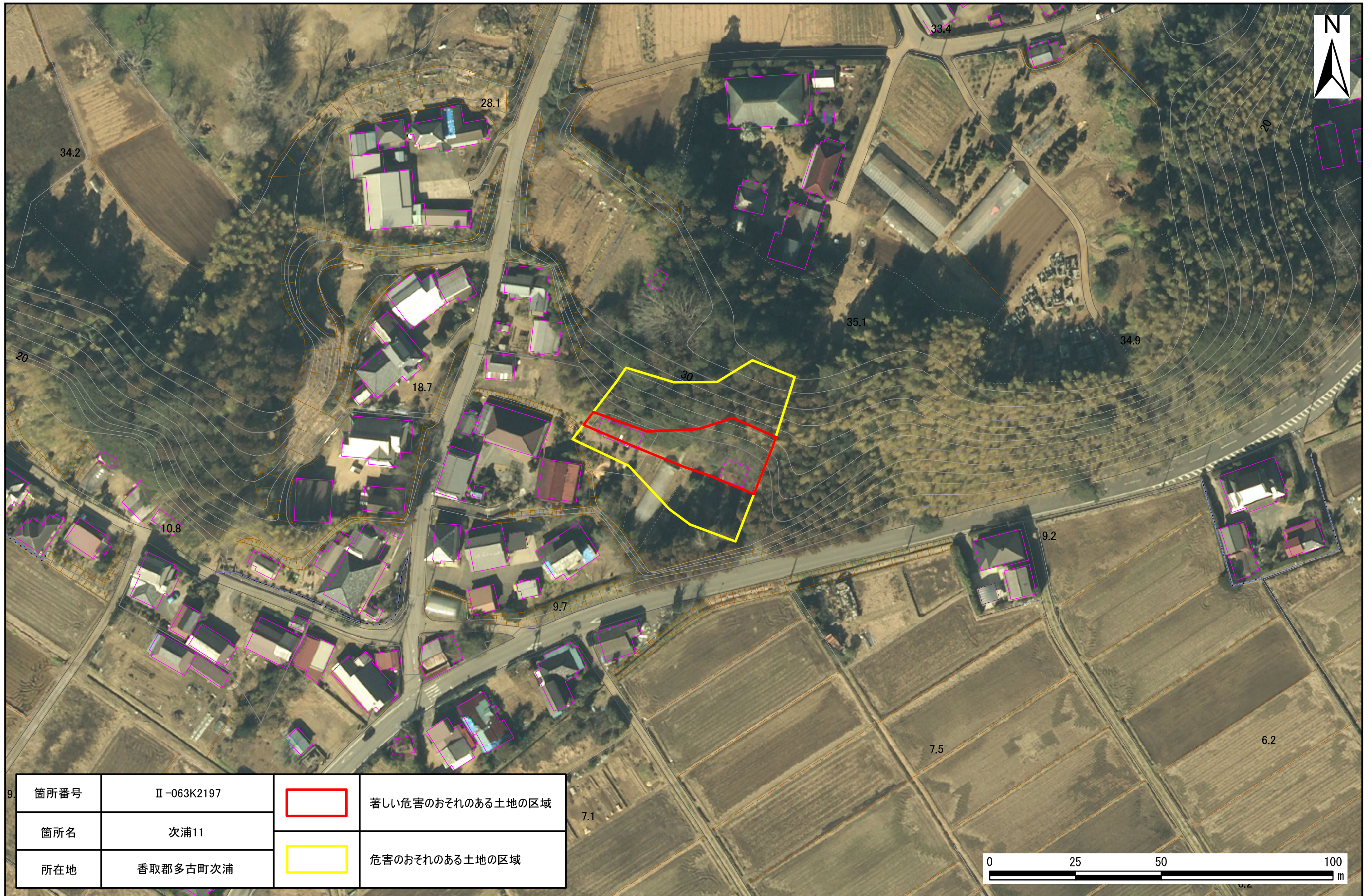
土砂災害警戒区域・特別警戒区域図(急傾斜地の崩壊) 香取郡多古町





9. 箇所番号	II-063K2197		著しい危害のおそれのある土地の区域
箇所名	次浦11		危害のおそれのある土地の区域
所在地	香取郡多古町次浦		



土砂災害警戒区域・特別警戒区域図(急傾斜地の崩壊) 香取郡多古町



9. 箇所番号	II-063K2197		著しい危害のおそれのある土地の区域
箇所名	次浦11		危害のおそれのある土地の区域
所在地	香取郡多古町次浦		