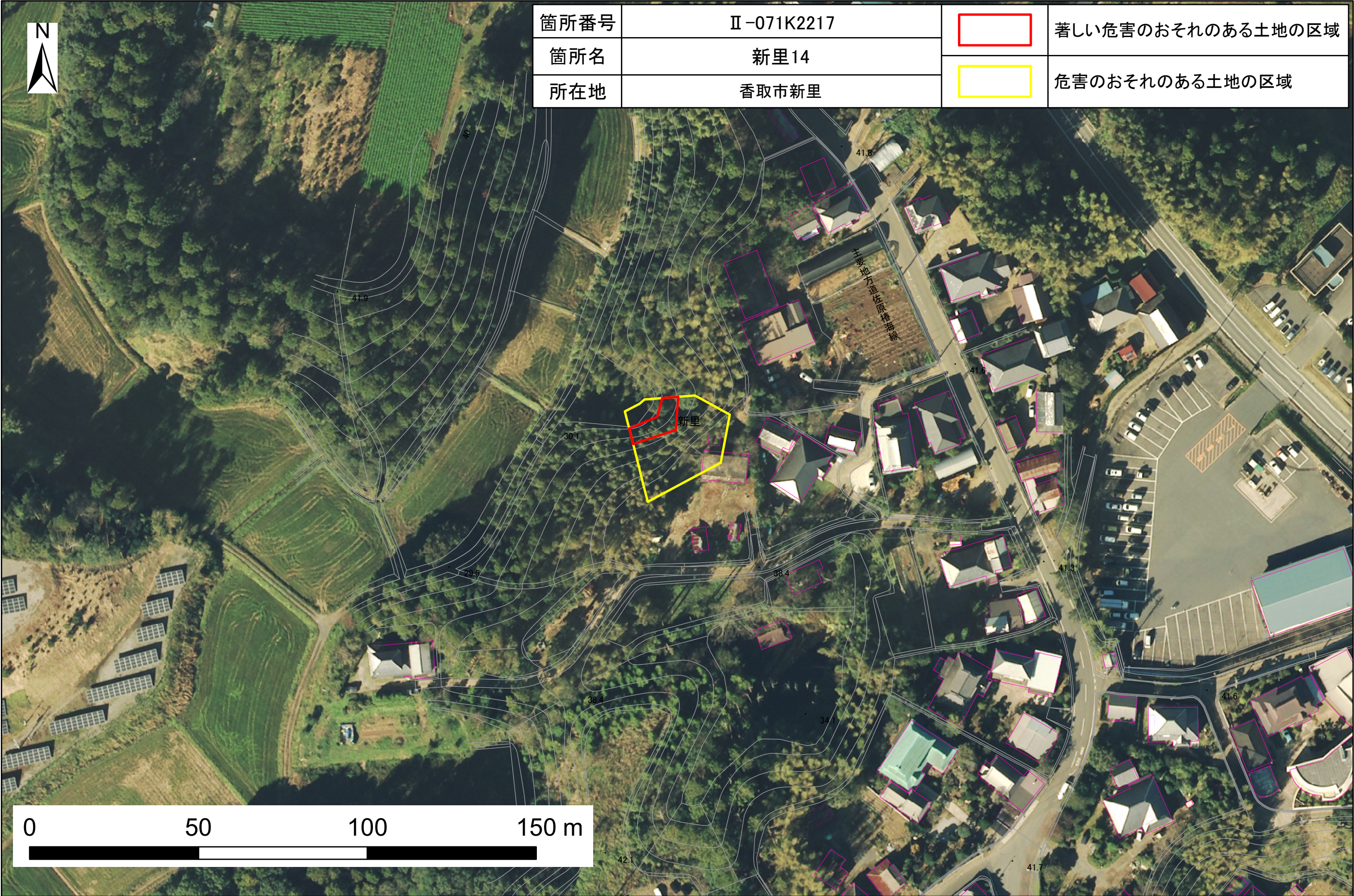


土砂災害警戒区域・特別警戒区域図(急傾斜地の崩壊)新里地区





# 土砂災害警戒区域・特別警戒区域図(急傾斜地の崩壊)新里地区



箇所番号	Ⅱ-071K2217	<div></div> <div></div>	著しい危害のおそれのある土地の区域
箇所名	新里14		
所在地	香取市新里		危害のおそれのある土地の区域

