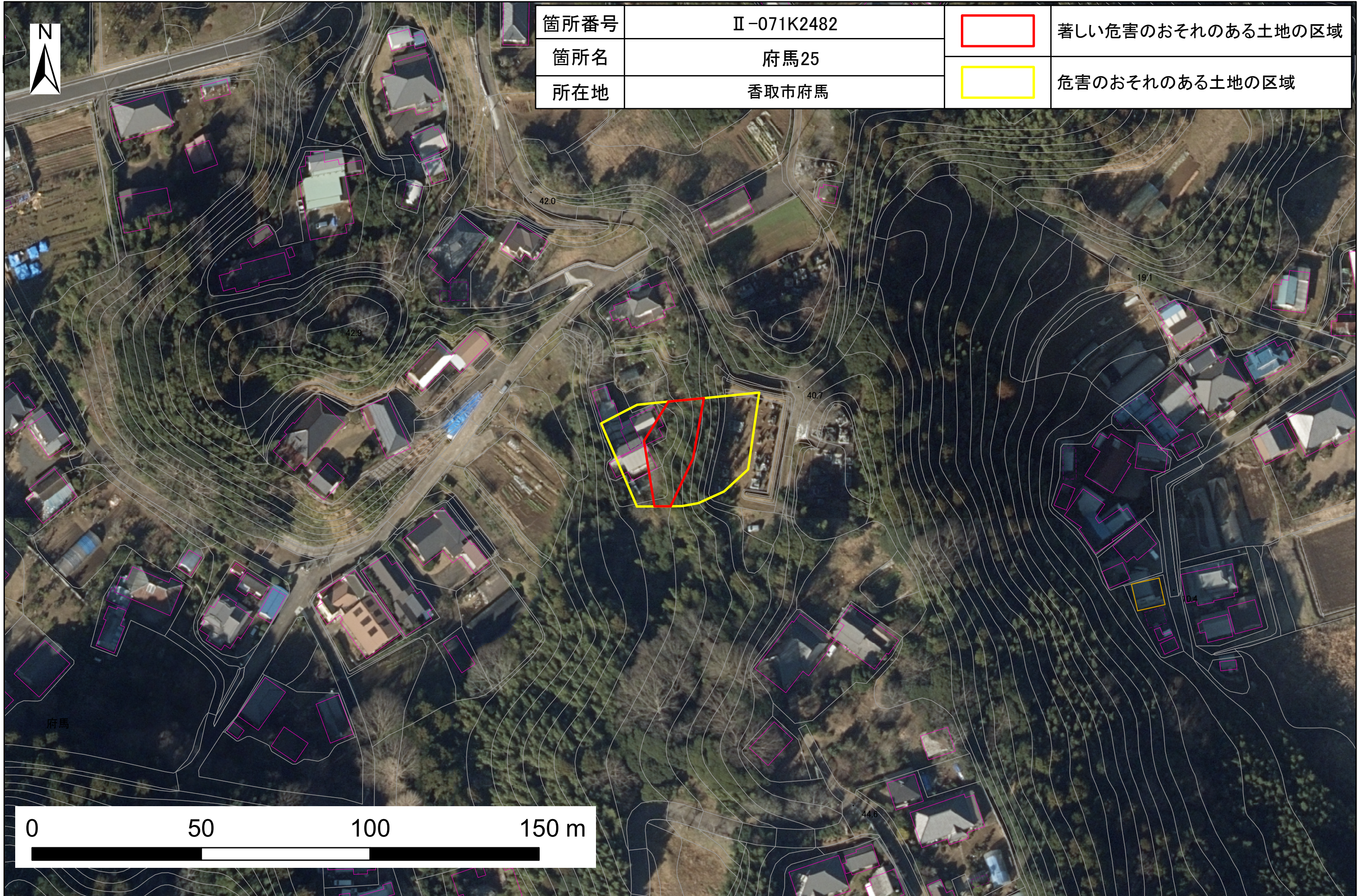




# 土砂災害警戒区域・特別警戒区域図(急傾斜地の崩壊)府馬地区



箇所番号	Ⅱ-071K2482		著しい危害のおそれのある土地の区域
箇所名	府馬25		危害のおそれのある土地の区域
所在地	香取市府馬		



0 50 100 150 m

# 土砂災害警戒区域・特別警戒区域図(急傾斜地の崩壊)府馬地区

