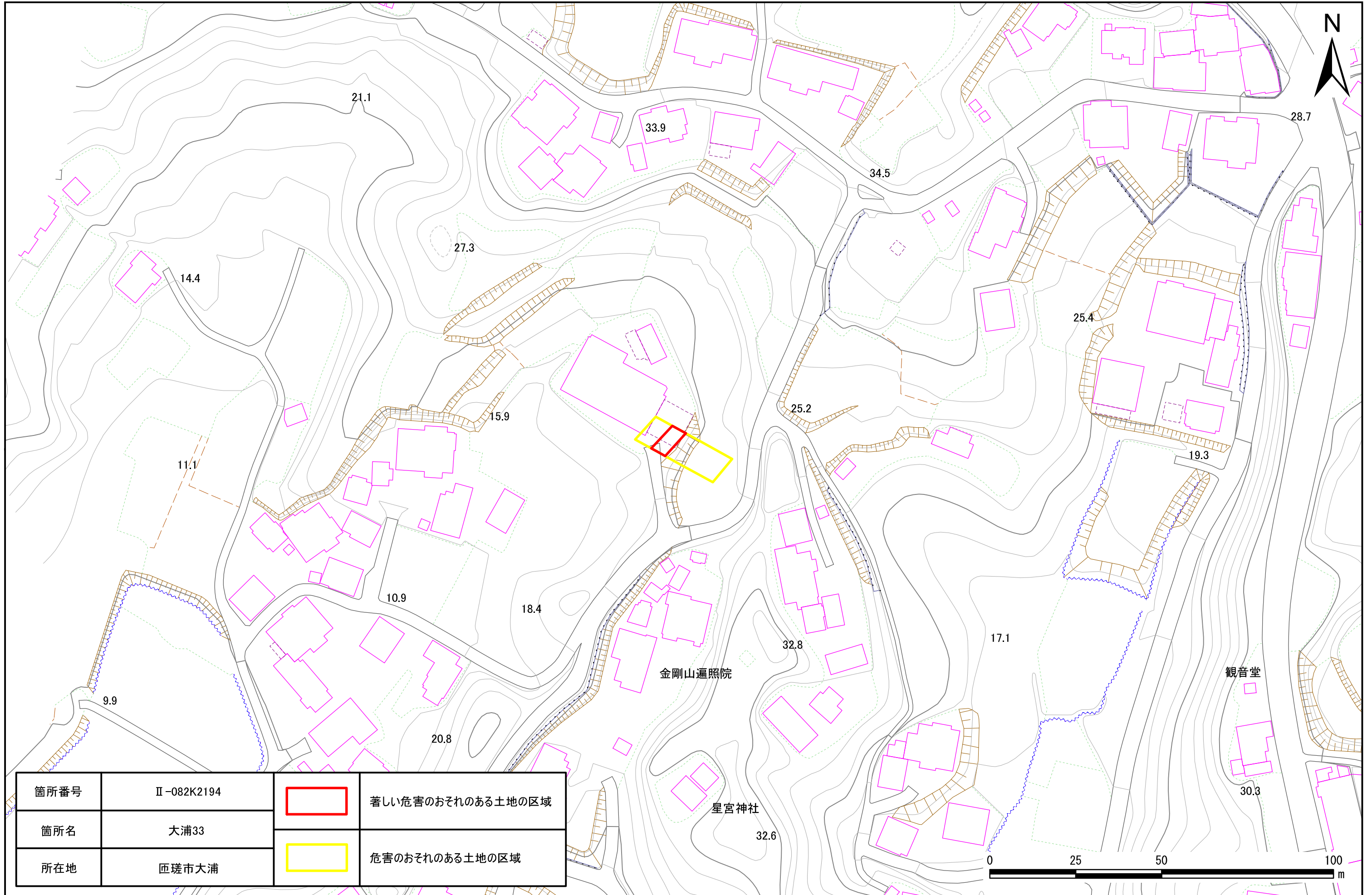




土砂災害警戒区域・特別警戒区域図(急傾斜地の崩壊) 大浦地区



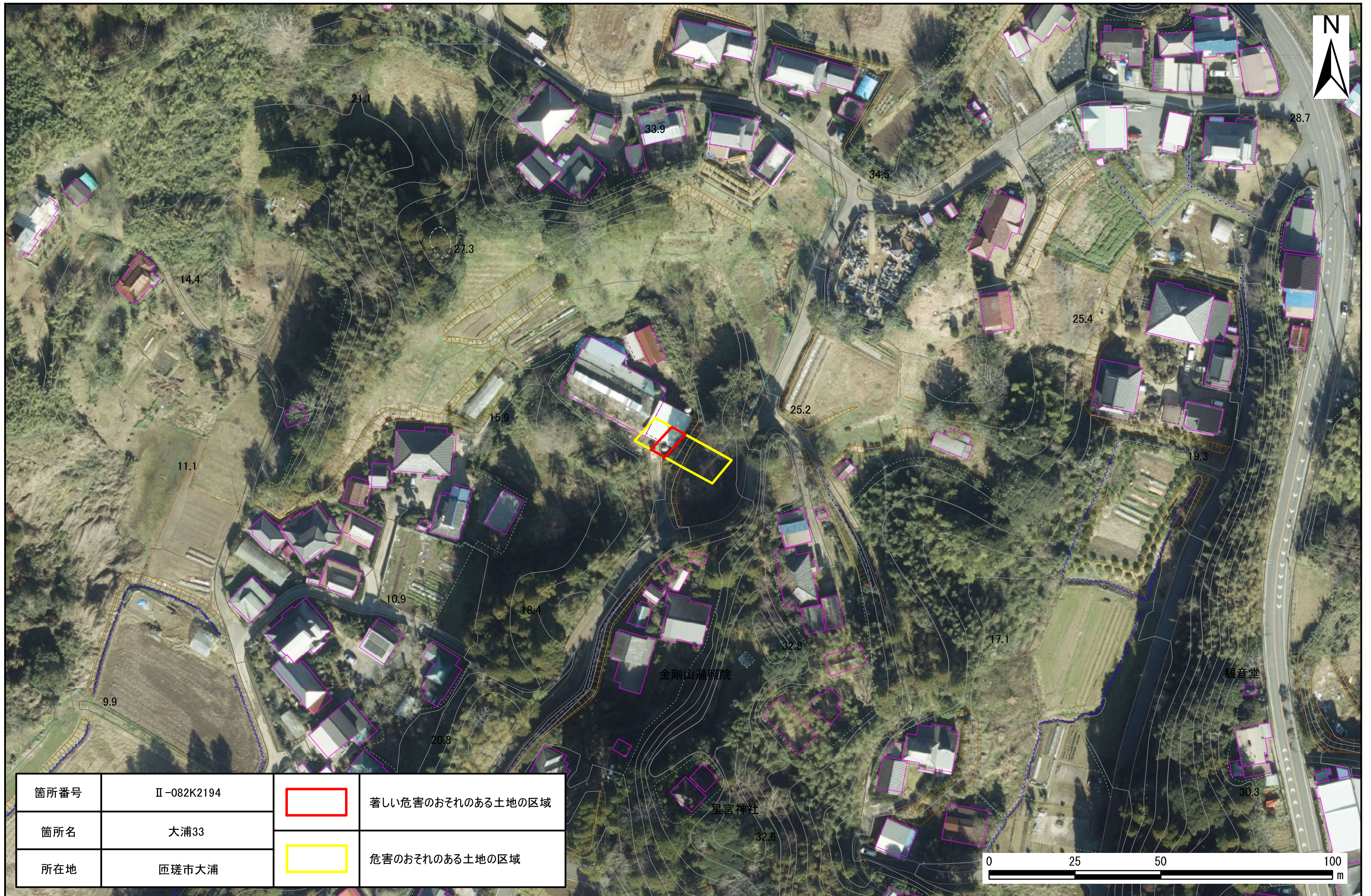
箇所番号	II-082K2194		著しい危害のおそれのある土地の区域
箇所名	大浦33		危害のおそれのある土地の区域
所在地	匠瑛市大浦		



金剛山遍照院

星宮神社

観音堂

土砂災害警戒区域・特別警戒区域図(急傾斜地の崩壊) 大浦地区



箇所番号	II-082K2194		著しい危害のおそれのある土地の区域
箇所名	大浦33		危害のおそれのある土地の区域
所在地	匠瑛市大浦		