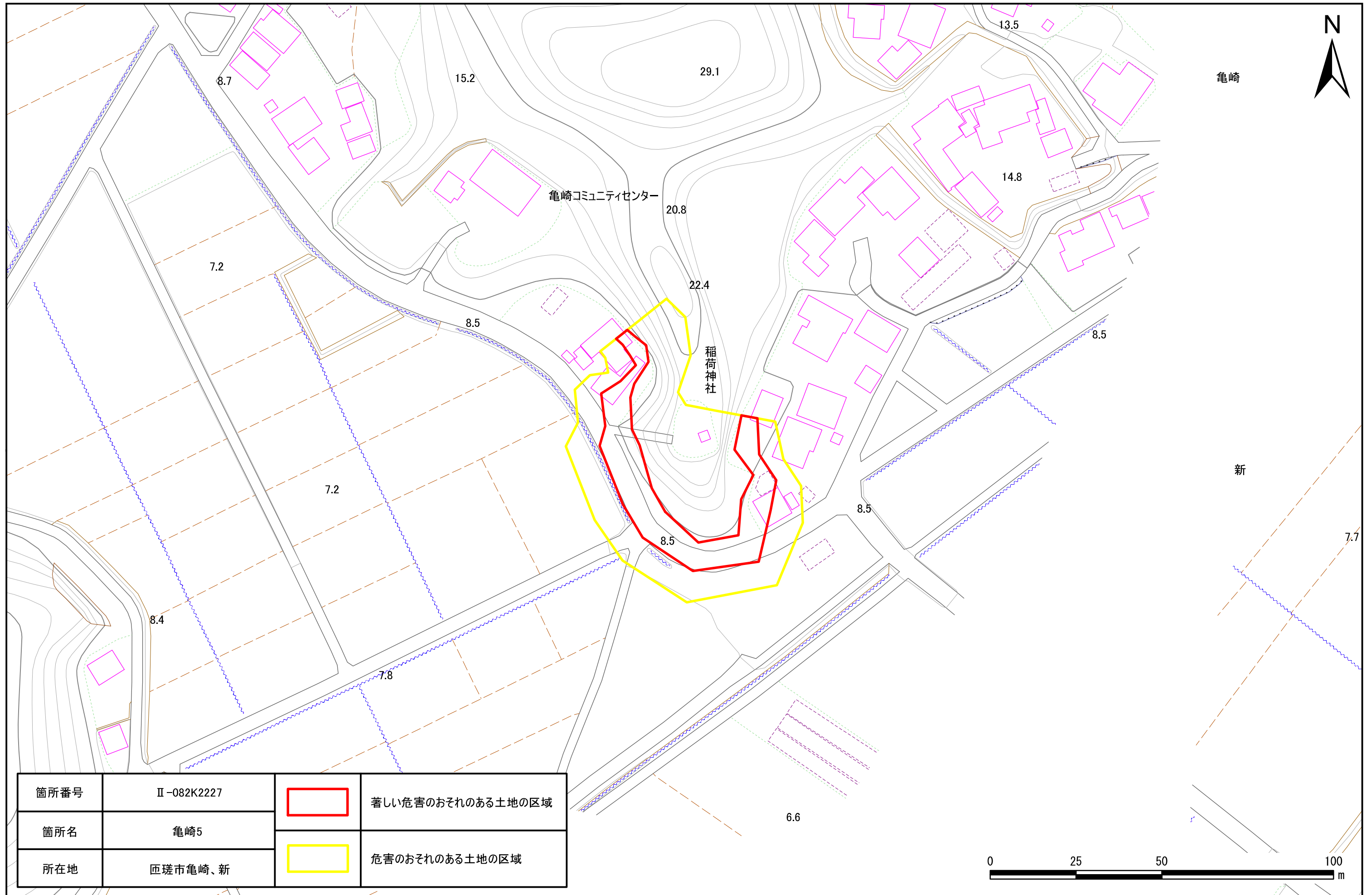


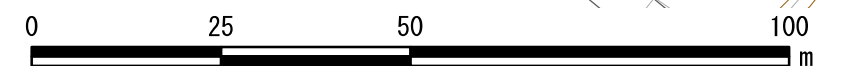


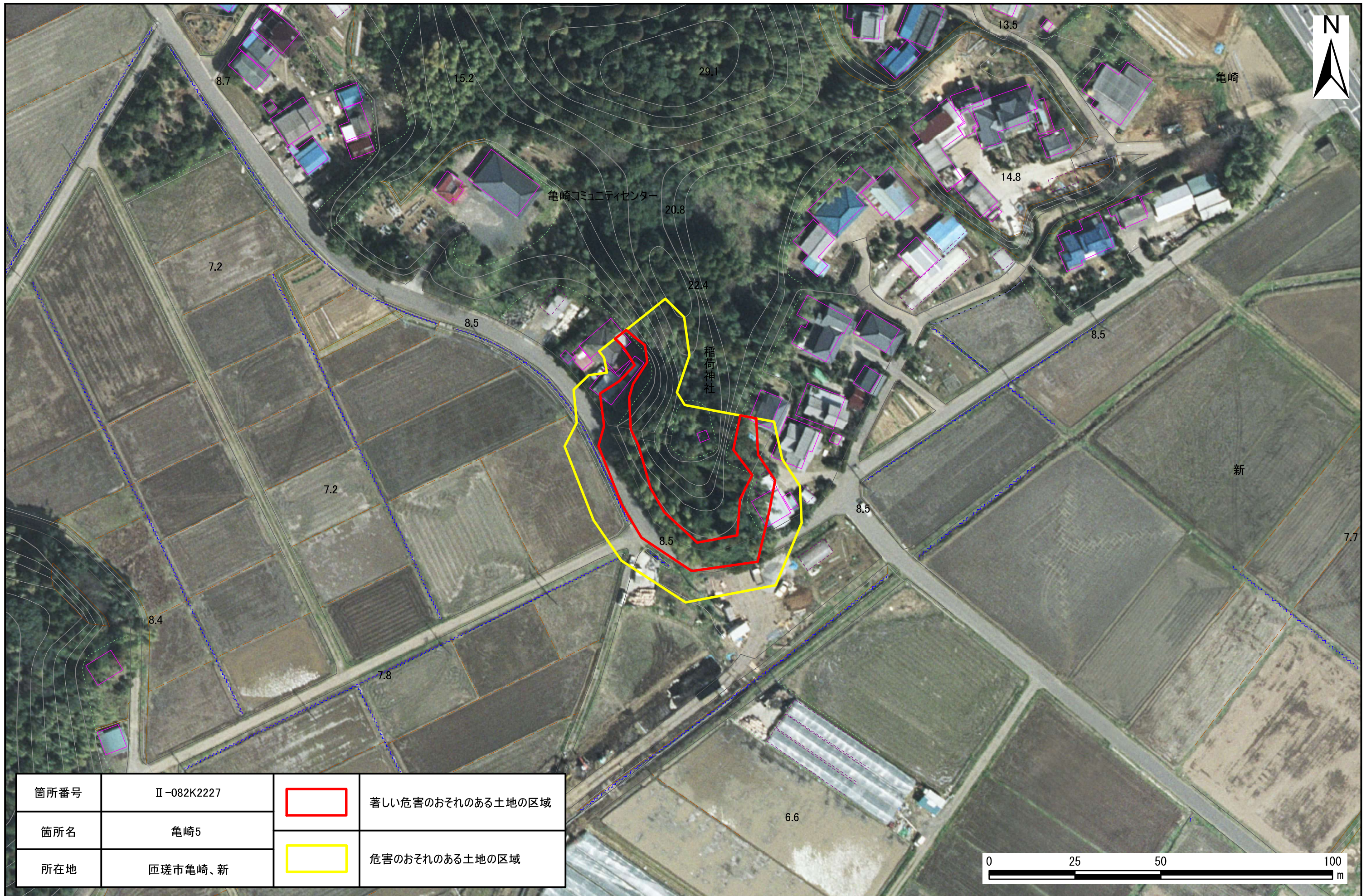
# 土砂災害警戒区域・特別警戒区域図(急傾斜地の崩壊) 亀崎、新地区





箇所番号	II-082K2227		著しい危害のおそれのある土地の区域
箇所名	亀崎5		危害のおそれのある土地の区域
所在地	匠瑛市亀崎、新		



# 土砂災害警戒区域・特別警戒区域図(急傾斜地の崩壊) 亀崎、新地区



箇所番号	II-082K2227		著しい危害のおそれのある土地の区域
箇所名	亀崎5		
所在地	匠瑛市亀崎、新		危害のおそれのある土地の区域