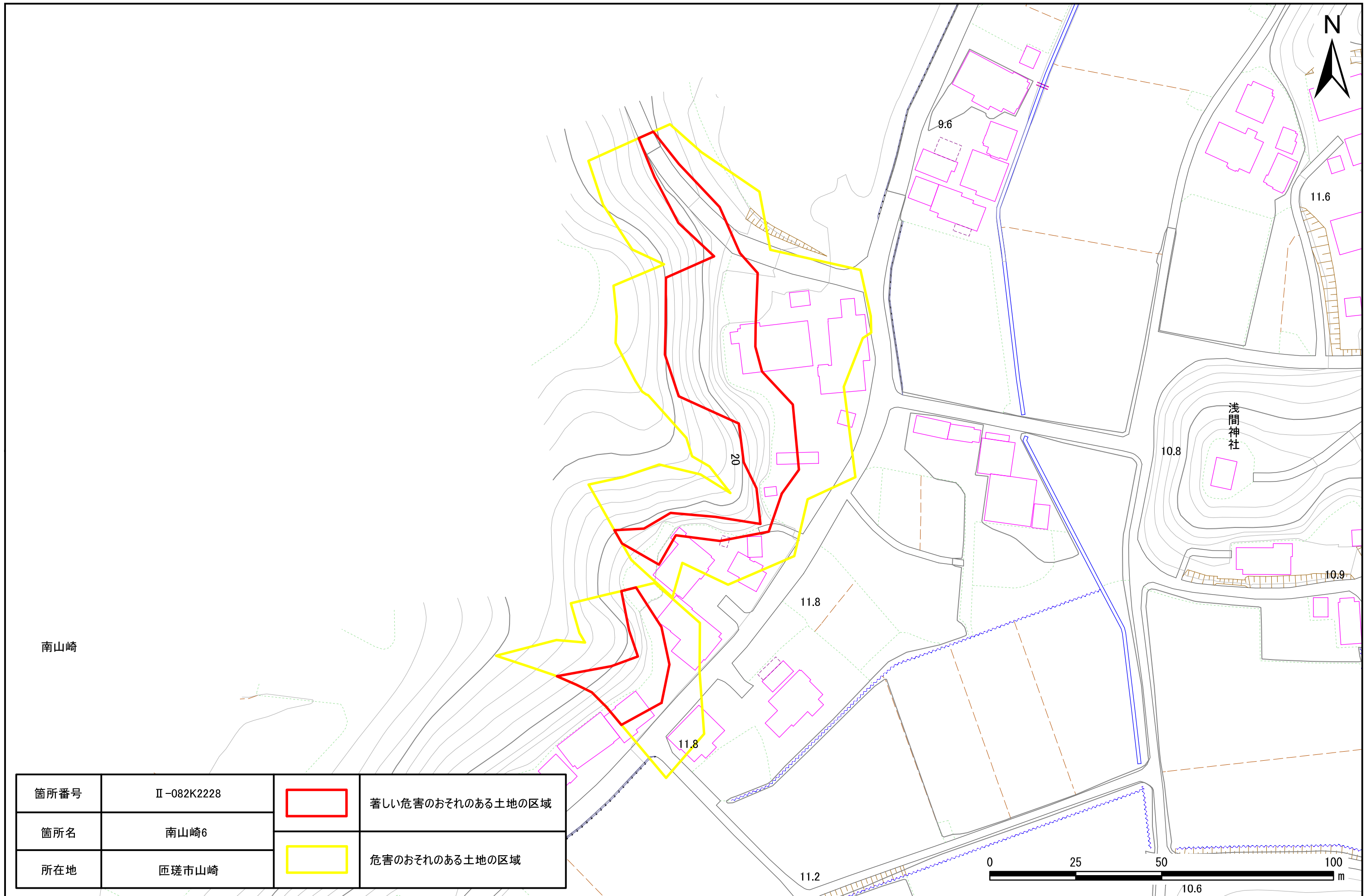




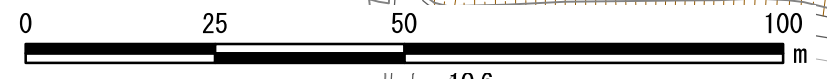
土砂災害警戒区域・特別警戒区域図(急傾斜地の崩壊) 山崎地区



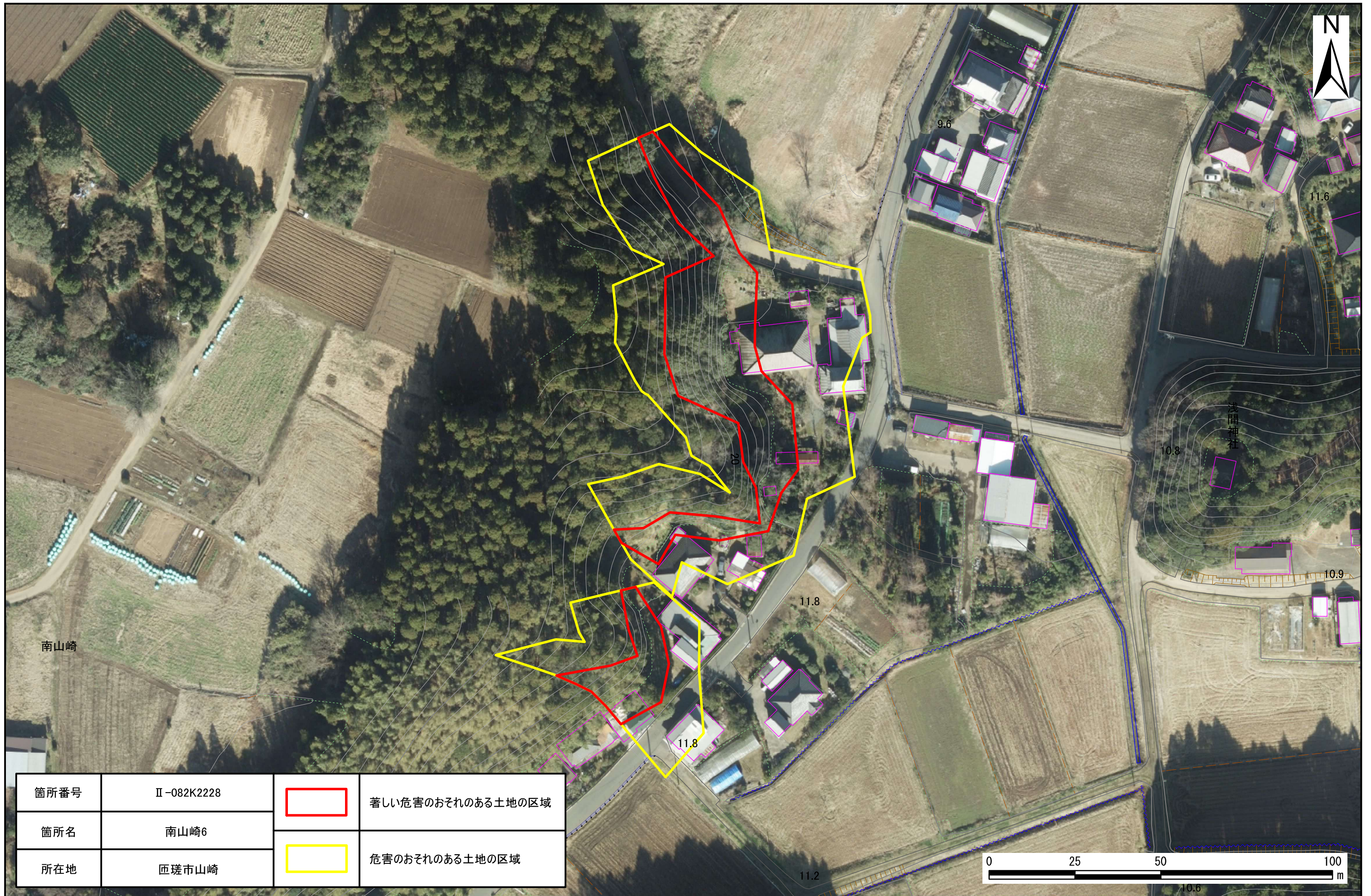
箇所番号	II-082K2228		著しい危害のおそれのある土地の区域
箇所名	南山崎6		危害のおそれのある土地の区域
所在地	匠瑳市山崎		



南山崎

浅間神社

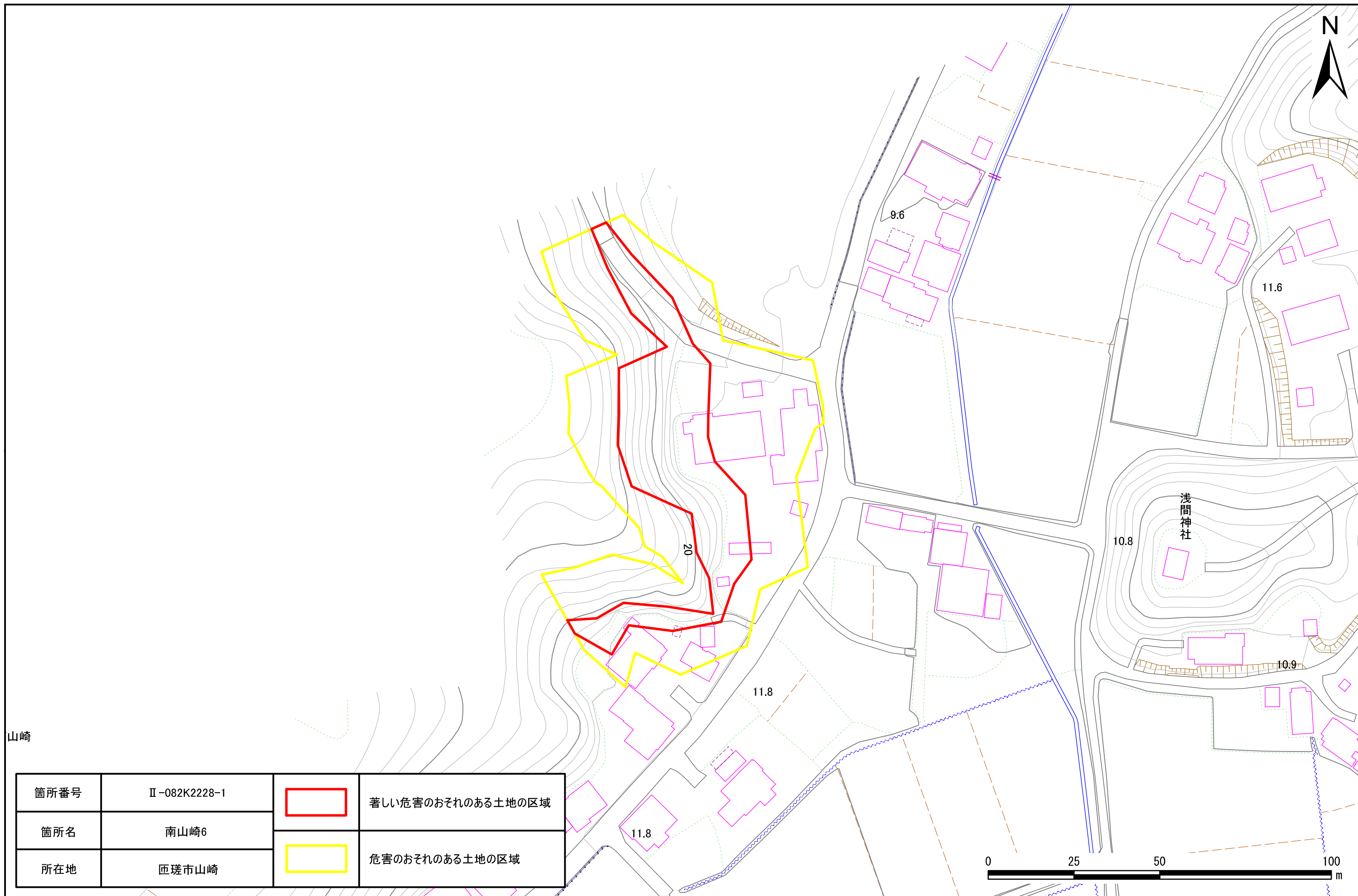


土砂災害警戒区域・特別警戒区域図(急傾斜地の崩壊) 山崎地区





箇所番号	II-082K2228		著しい危害のおそれのある土地の区域
箇所名	南山崎6		危害のおそれのある土地の区域
所在地	匠瑛市山崎		

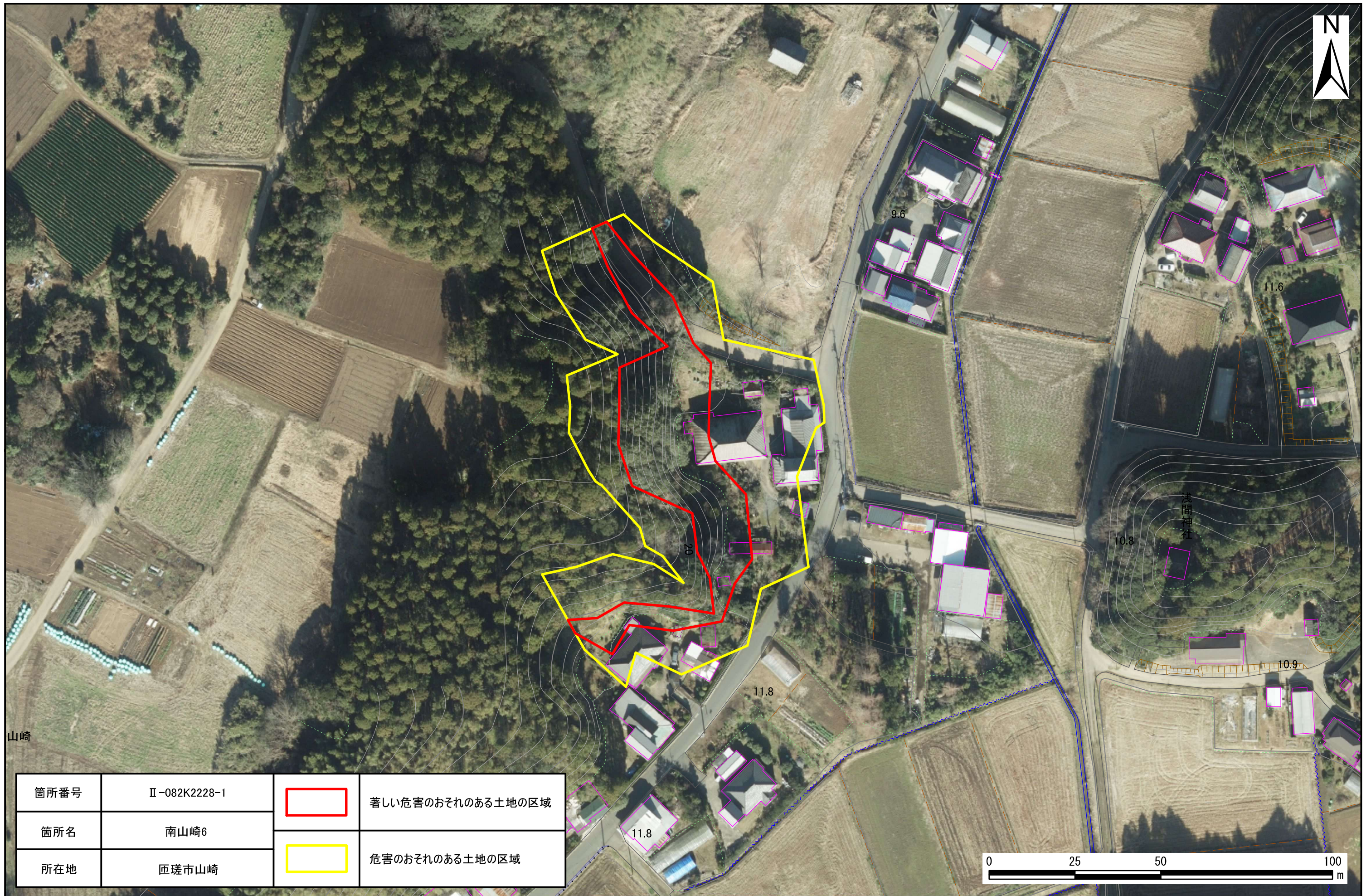
土砂災害警戒区域・特別警戒区域図(急傾斜地の崩壊) 山崎地区





山崎

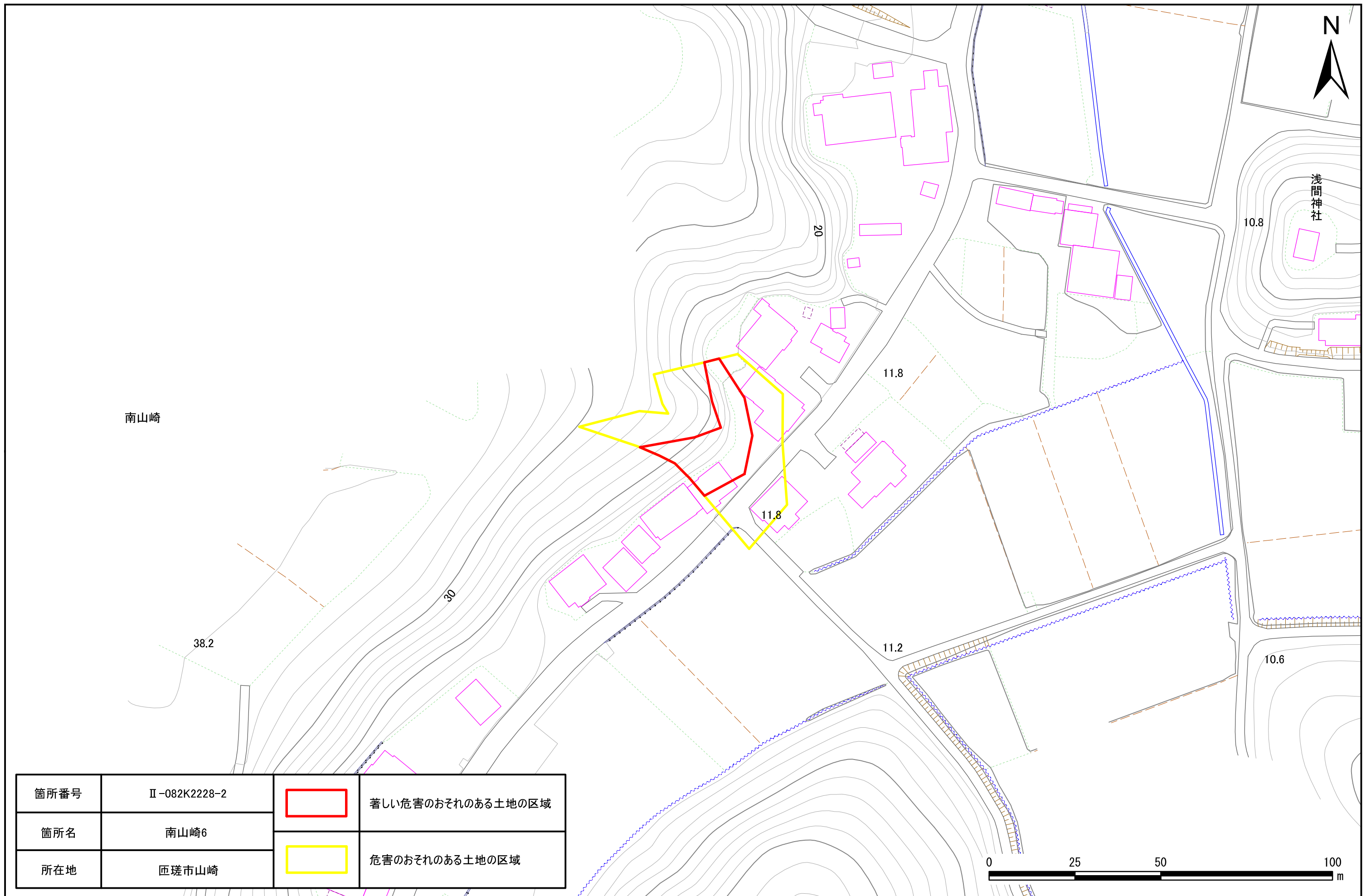
箇所番号	Ⅱ-082K2228-1		著しい危害のおそれのある土地の区域
箇所名	南山崎6		危害のおそれのある土地の区域
所在地	匠瑳市山崎		



土砂災害警戒区域・特別警戒区域図(急傾斜地の崩壊) 山崎地区



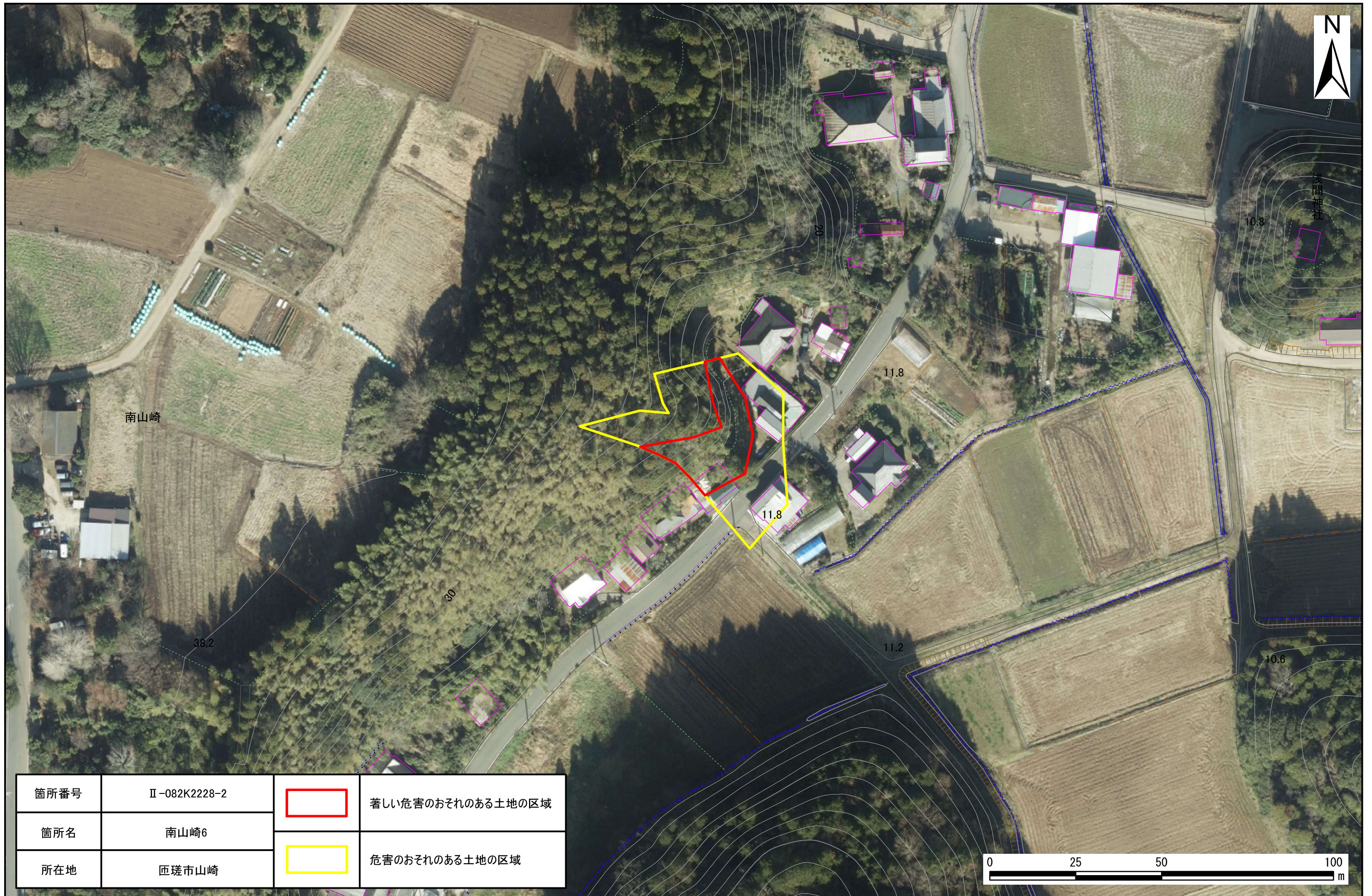
箇所番号	Ⅱ-082K2228-1		著しい危害のおそれのある土地の区域
箇所名	南山崎6		危害のおそれのある土地の区域
所在地	匠瑛市山崎		



土砂災害警戒区域・特別警戒区域図(急傾斜地の崩壊) 山崎地区



箇所番号	Ⅱ-082K2228-2		著しい危害のおそれのある土地の区域
箇所名	南山崎6		危害のおそれのある土地の区域
所在地	匠瑛市山崎		

土砂災害警戒区域・特別警戒区域図(急傾斜地の崩壊) 山崎地区



箇所番号	Ⅱ-082K2228-2		著しい危害のおそれのある土地の区域
箇所名	南山崎6		危害のおそれのある土地の区域
所在地	匠瑛市山崎		

