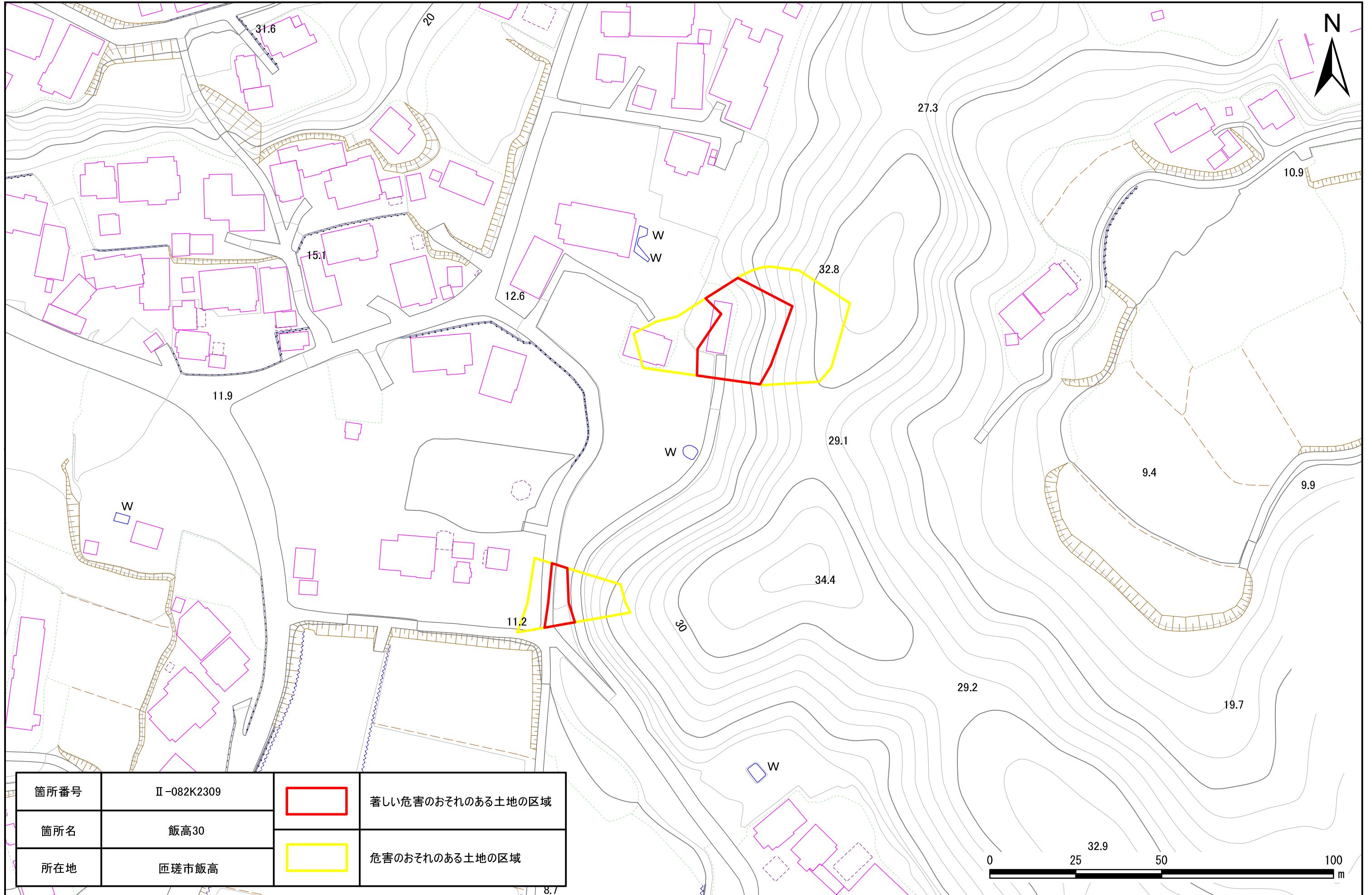


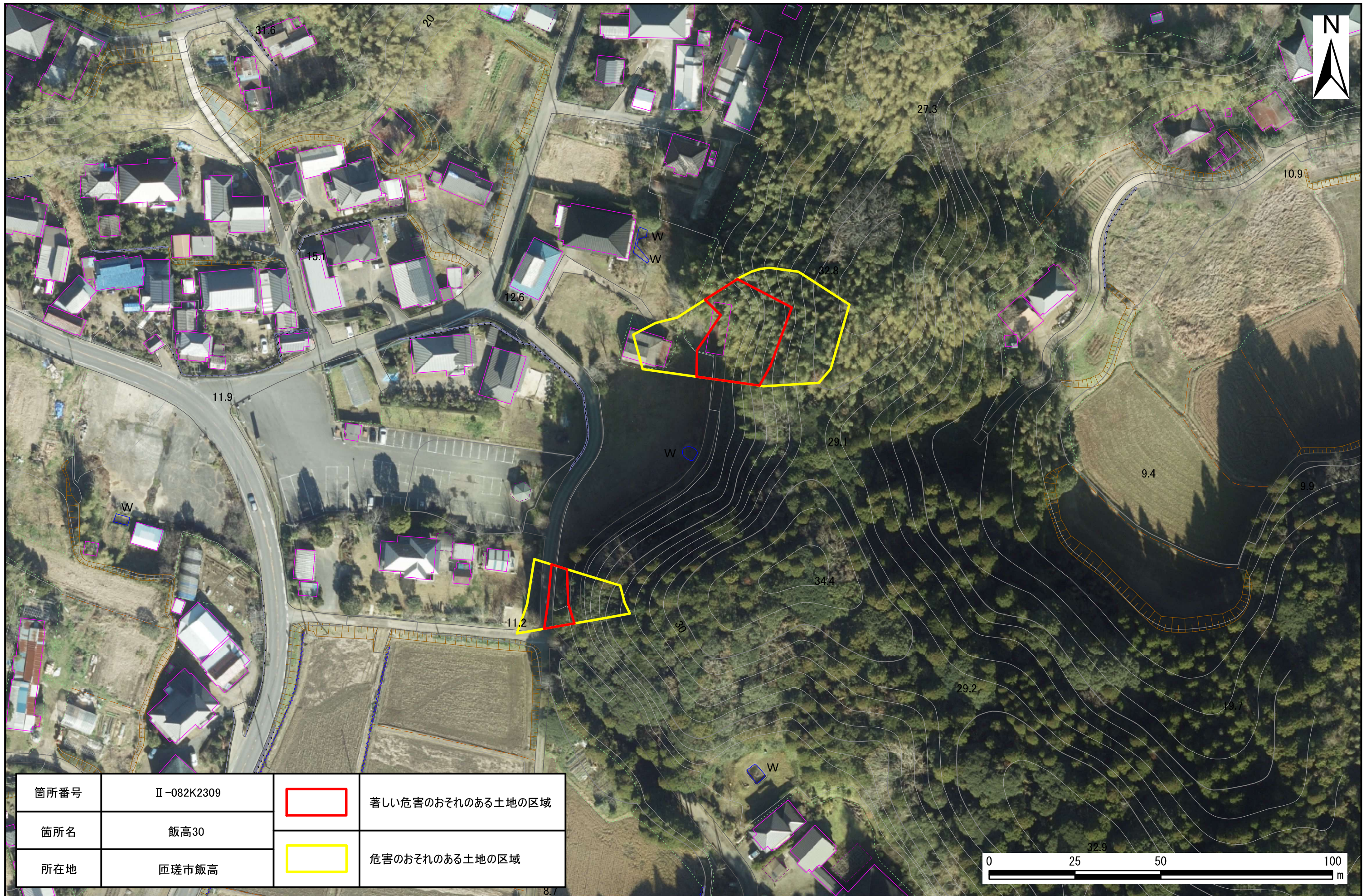




土砂災害警戒区域・特別警戒区域図(急傾斜地の崩壊) 飯高地区



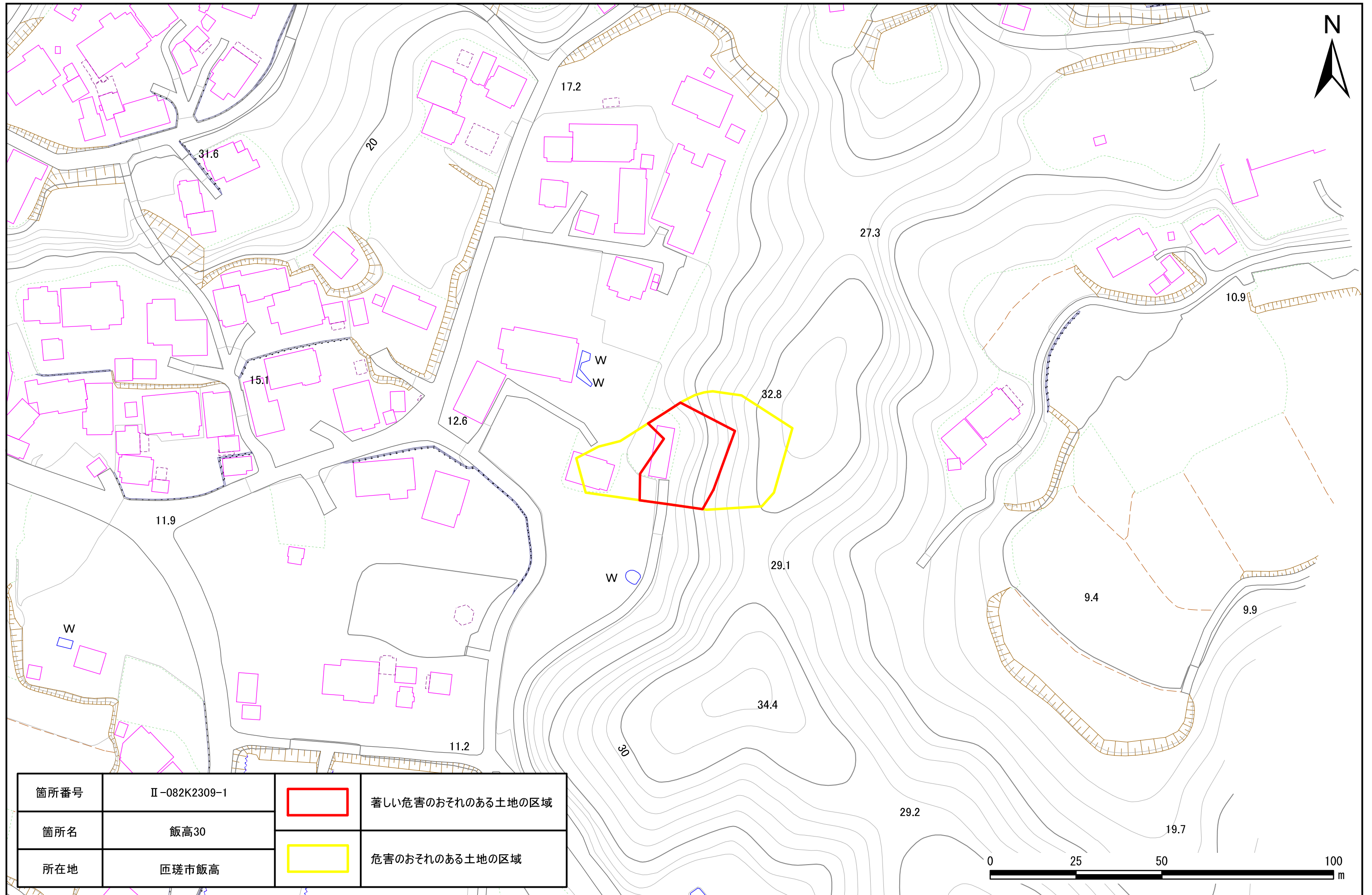
箇所番号	II-082K2309		著しい危害のおそれのある土地の区域
箇所名	飯高30		危害のおそれのある土地の区域
所在地	匠瑛市飯高		



土砂災害警戒区域・特別警戒区域図(急傾斜地の崩壊) 飯高地区



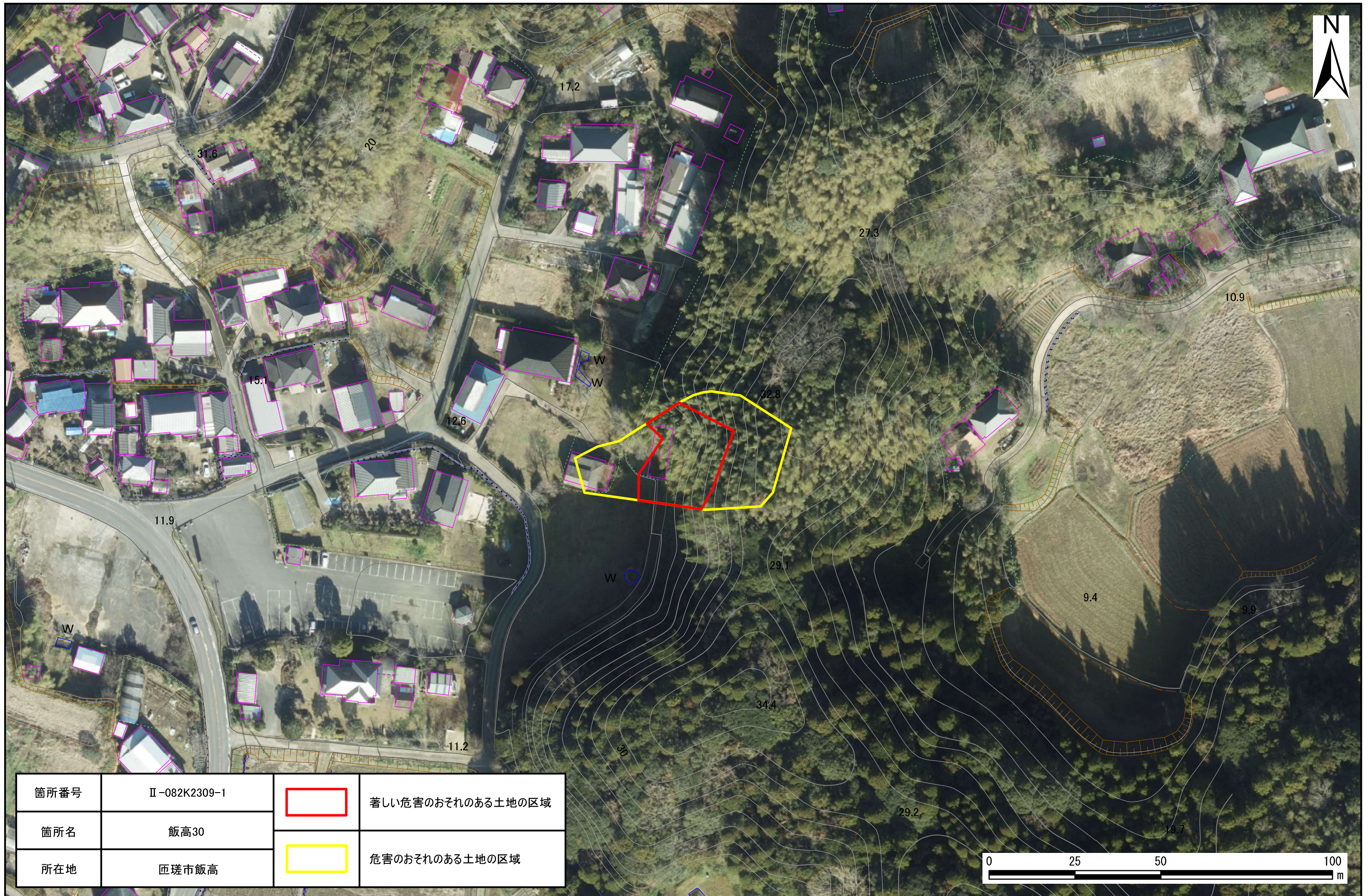
箇所番号	II-082K2309		著しい危害のおそれのある土地の区域
箇所名	飯高30		危害のおそれのある土地の区域
所在地	匠瑛市飯高		



土砂災害警戒区域・特別警戒区域図(急傾斜地の崩壊) 飯高地区

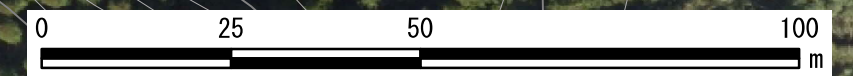


箇所番号	Ⅱ-082K2309-1		著しい危害のおそれのある土地の区域
箇所名	飯高30		危害のおそれのある土地の区域
所在地	匠瑛市飯高		

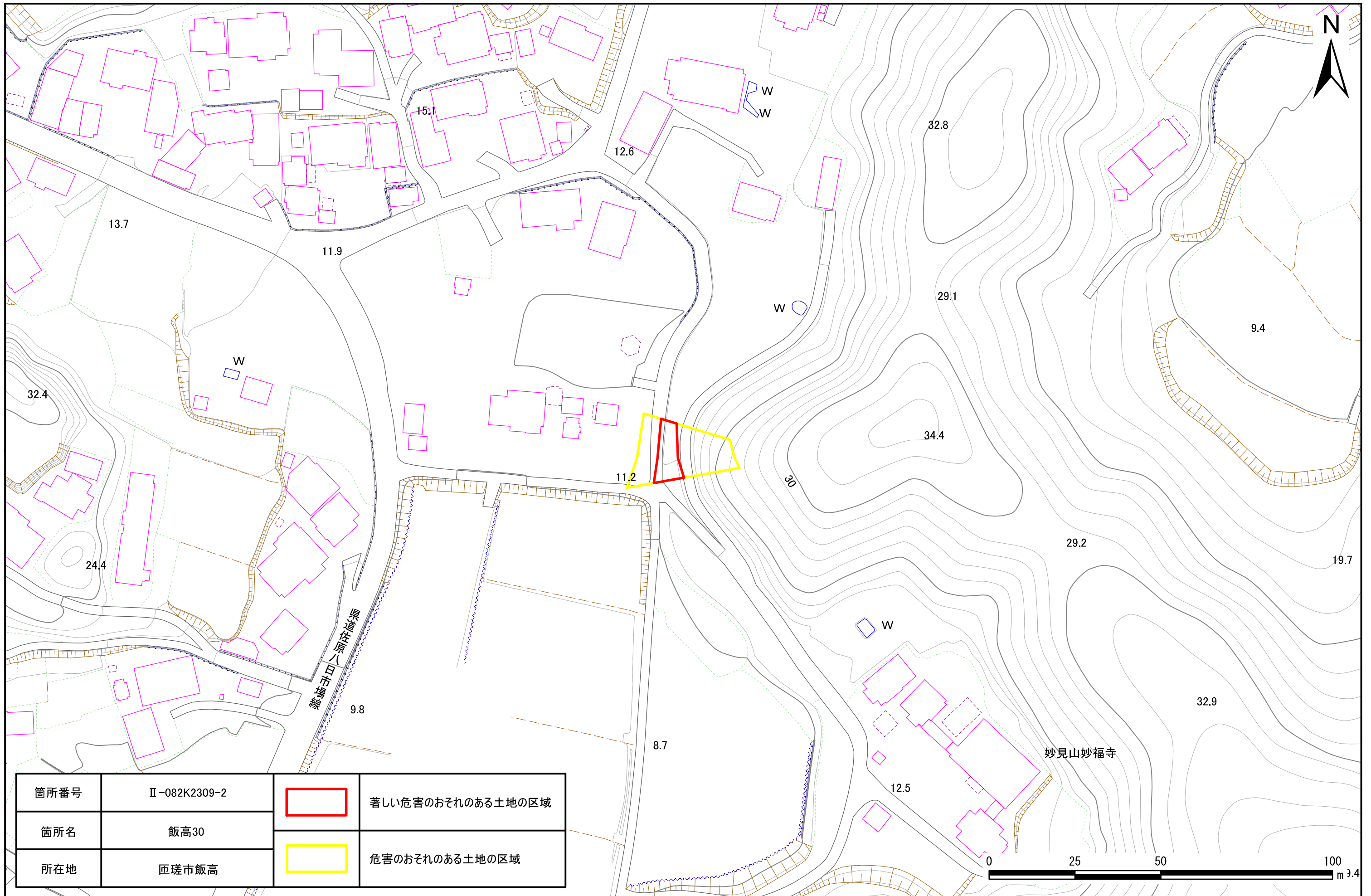
土砂災害警戒区域・特別警戒区域図(急傾斜地の崩壊) 飯高地区





箇所番号	Ⅱ-082K2309-1		著しい危害のおそれのある土地の区域
箇所名	飯高30		危害のおそれのある土地の区域
所在地	匠瑛市飯高		



土砂災害警戒区域・特別警戒区域図(急傾斜地の崩壊) 飯高地区

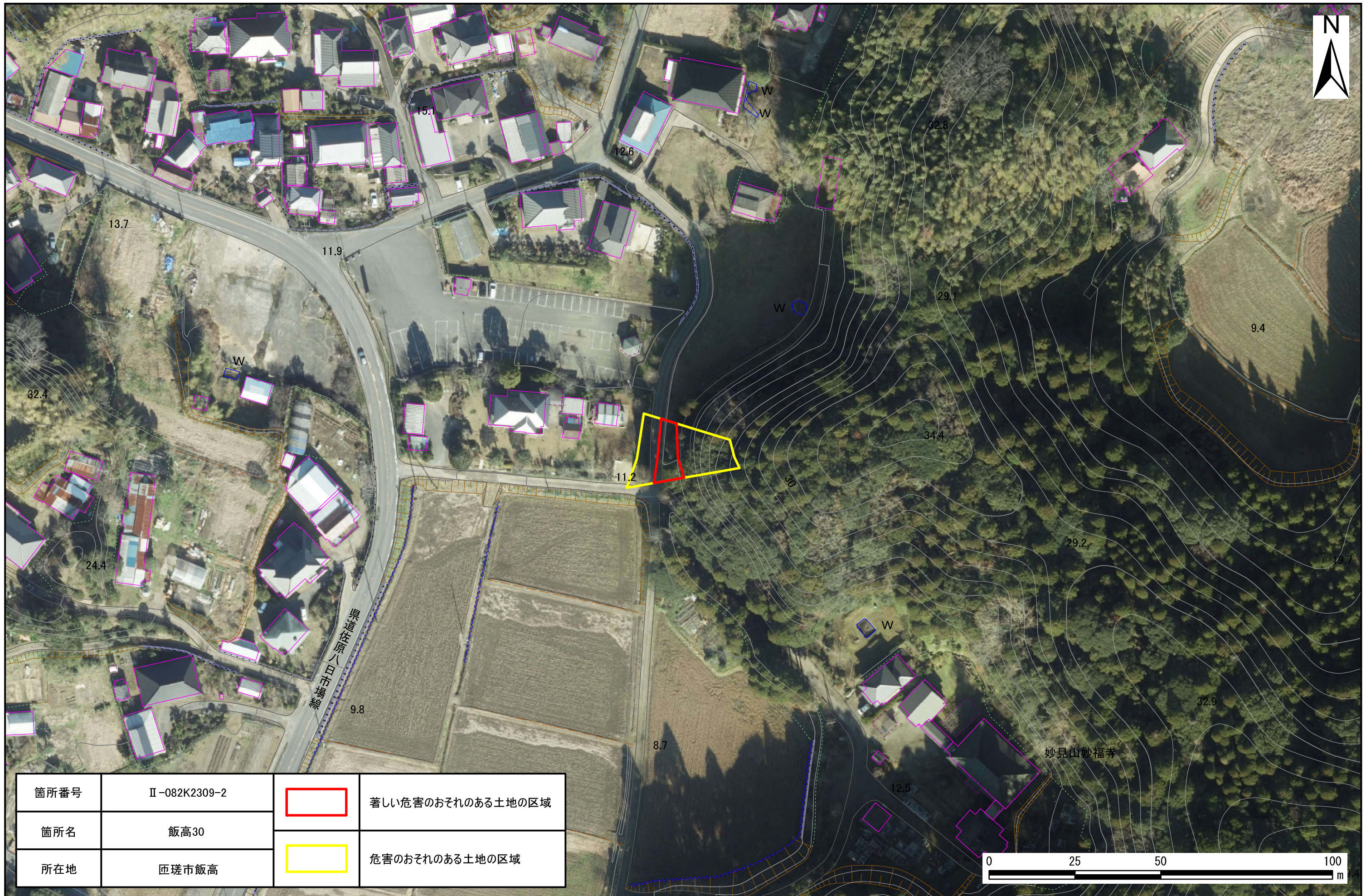



箇所番号	II-082K2309-2		著しい危害のおそれのある土地の区域
箇所名	飯高30		危害のおそれのある土地の区域
所在地	匠瑛市飯高		

妙見山妙福寺

0 25 50 100 m

土砂災害警戒区域・特別警戒区域図(急傾斜地の崩壊) 飯高地区



箇所番号	II-082K2309-2		著しい危害のおそれのある土地の区域
箇所名	飯高30		危害のおそれのある土地の区域
所在地	匠瑛市飯高		