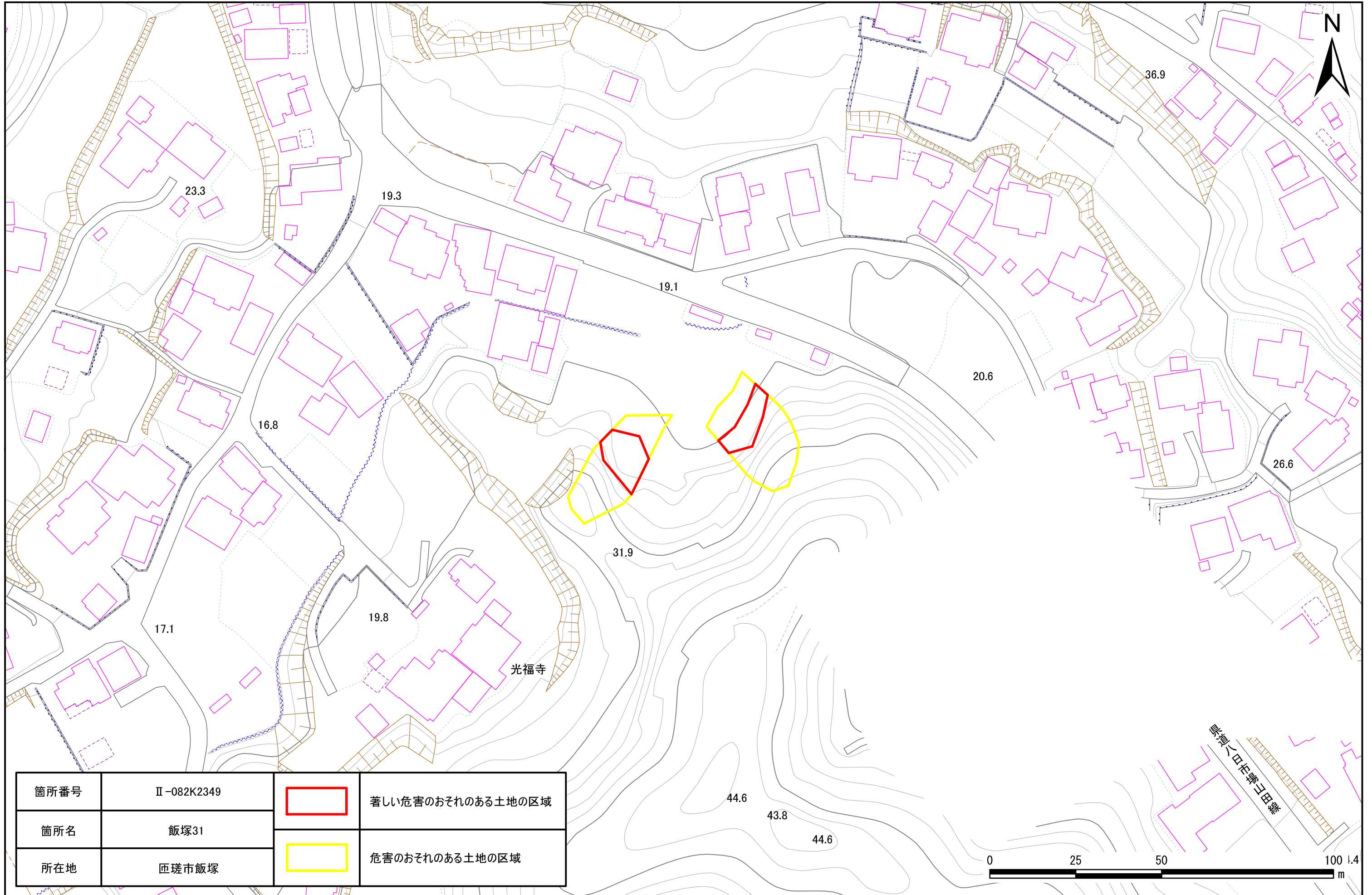


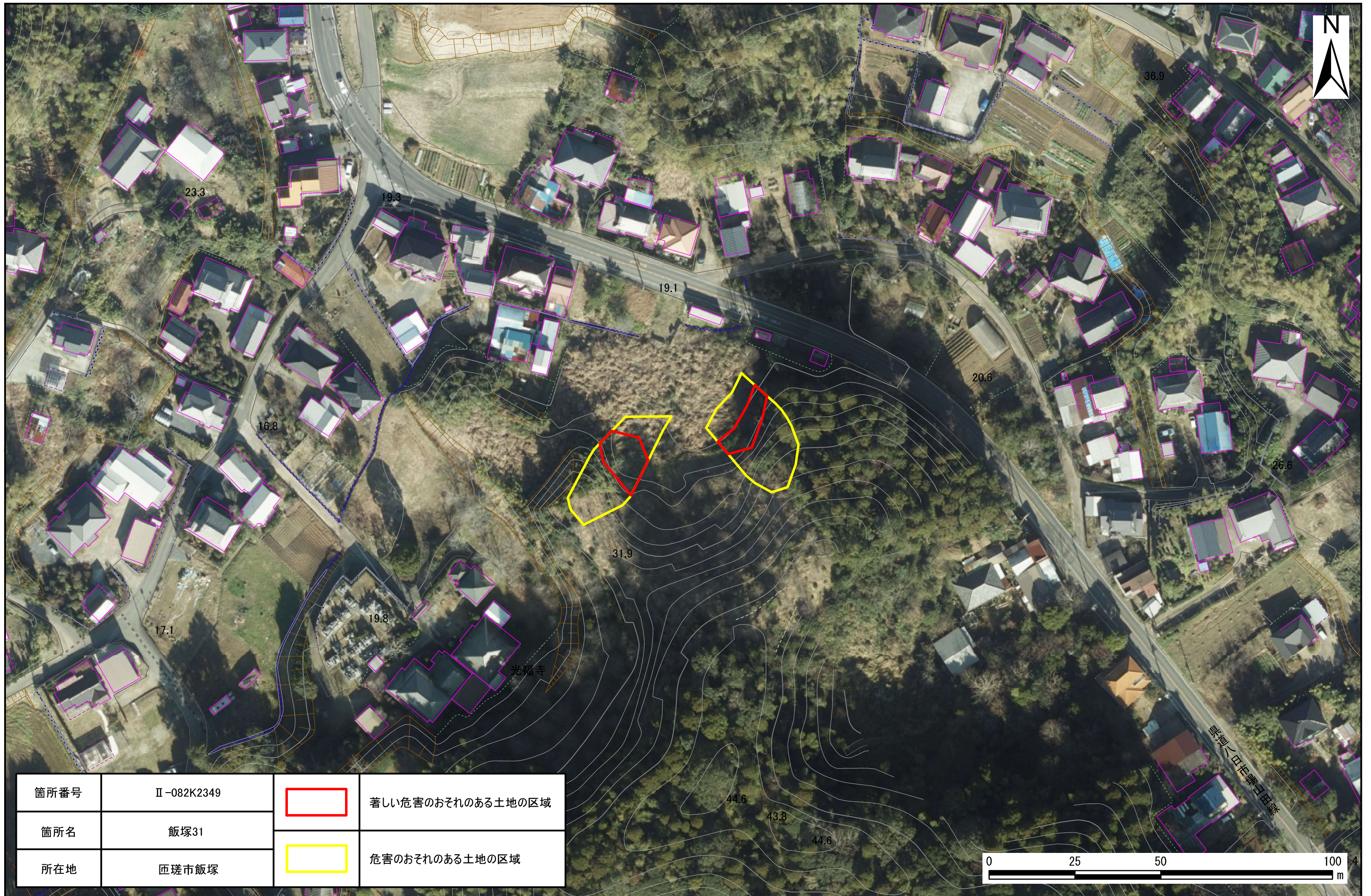


土砂災害警戒区域・特別警戒区域図(急傾斜地の崩壊) 飯塚地区

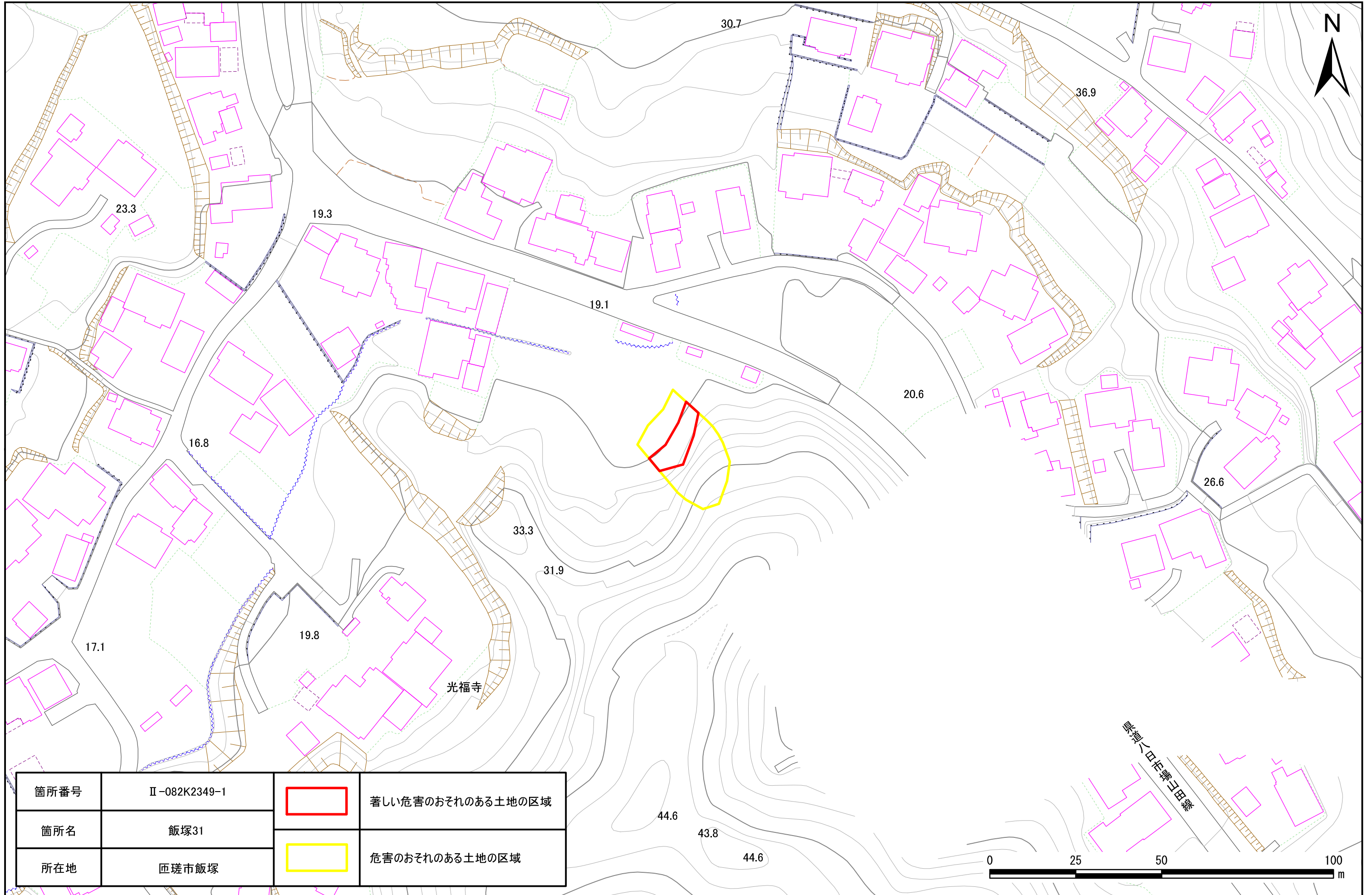




| | | | |
|------|-------------|---|-------------------|
| 箇所番号 | II-082K2349 |  | 著しい危害のおそれのある土地の区域 |
| 箇所名 | 飯塚31 |  | 危害のおそれのある土地の区域 |
| 所在地 | 匠瑳市飯塚 | | |

土砂災害警戒区域・特別警戒区域図(急傾斜地の崩壊) 飯塚地区

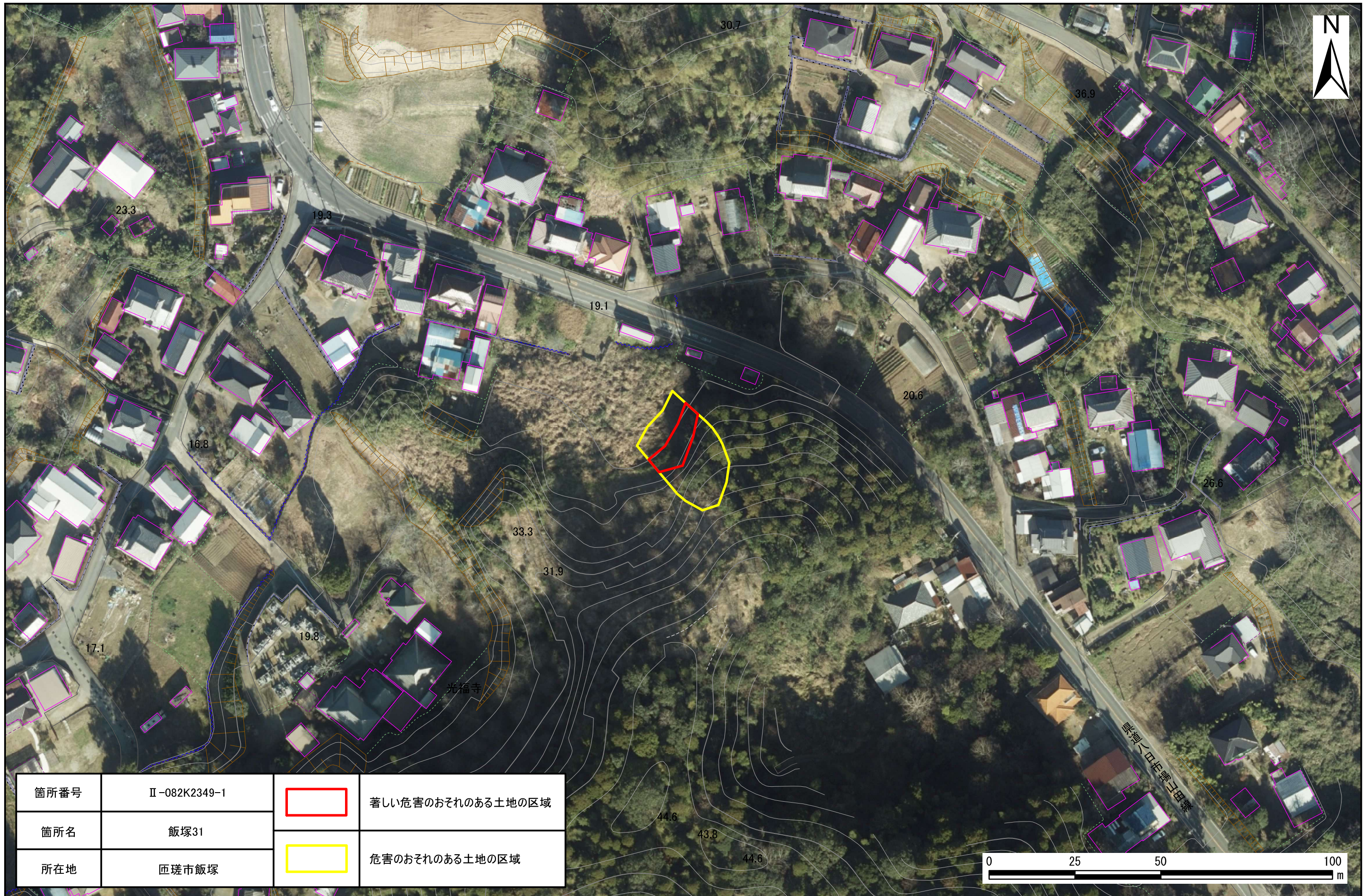




土砂災害警戒区域・特別警戒区域図(急傾斜地の崩壊) 飯塚地区



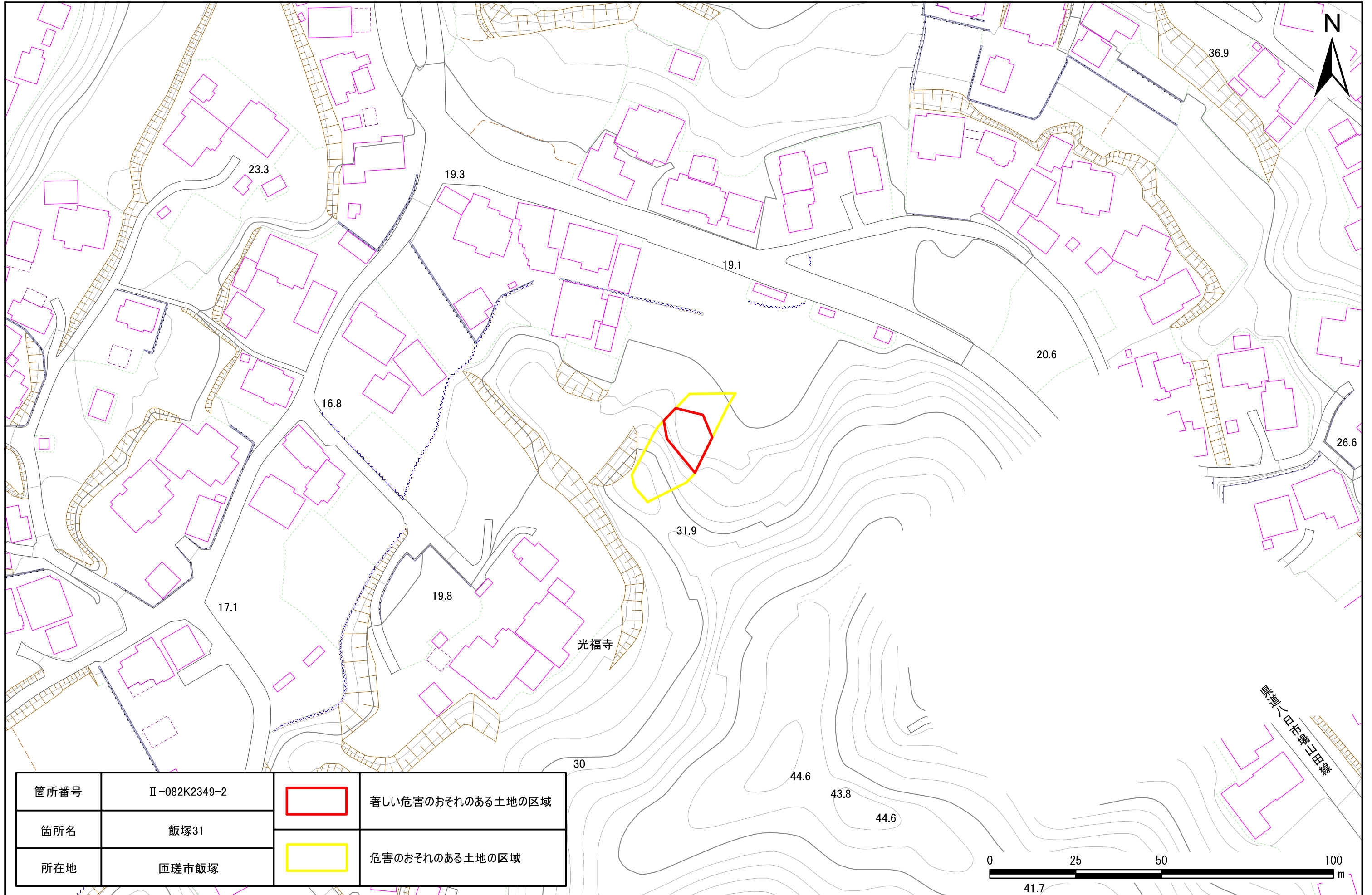
| | | | |
|------|--------------|---|-------------------|
| 箇所番号 | Ⅱ-082K2349-1 |  | 著しい危害のおそれのある土地の区域 |
| 箇所名 | 飯塚31 |  | 危害のおそれのある土地の区域 |
| 所在地 | 匠瑛市飯塚 | | |



土砂災害警戒区域・特別警戒区域図(急傾斜地の崩壊) 飯塚地区



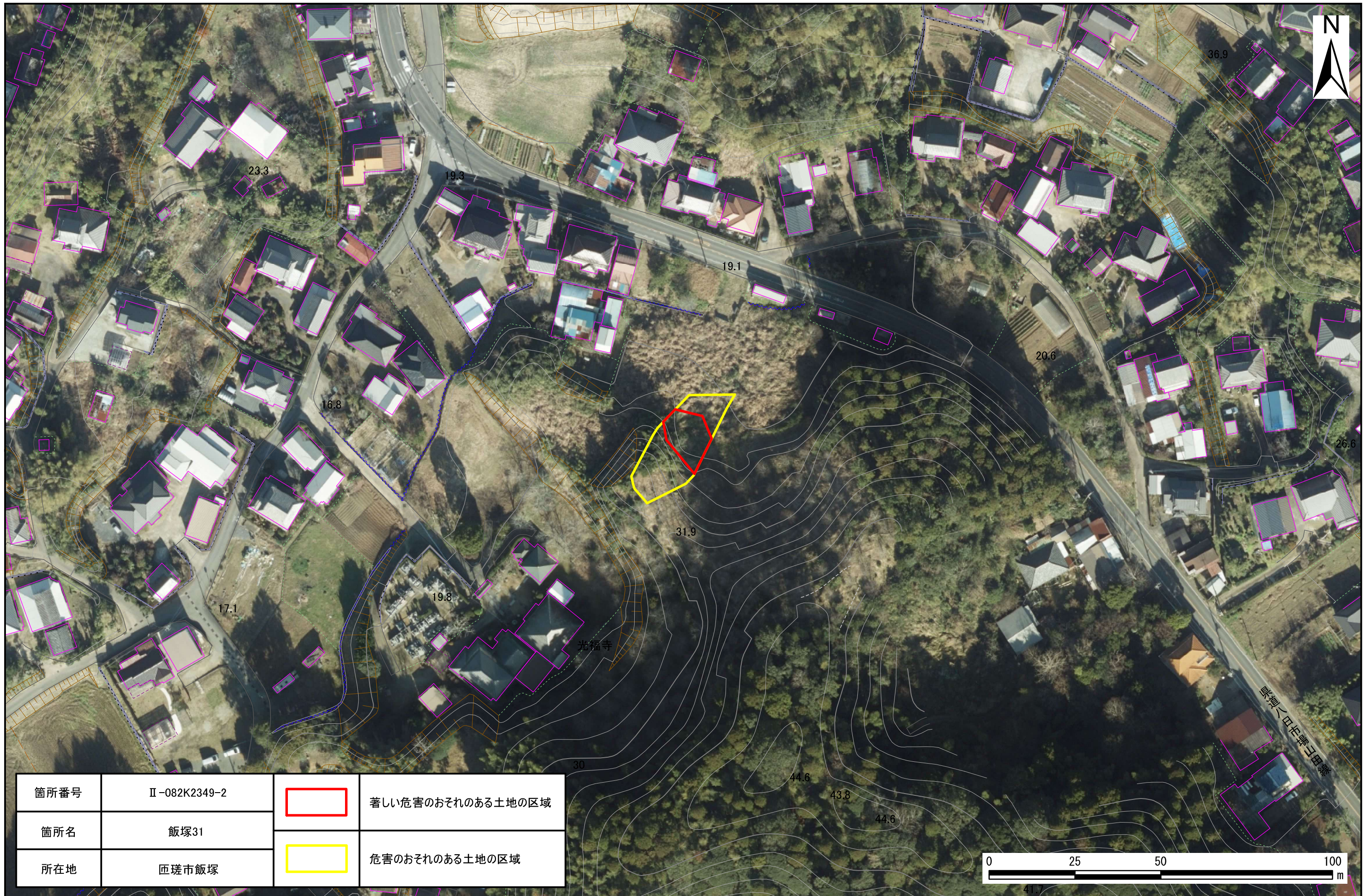
| | | | |
|------|---------------|---|-------------------|
| 箇所番号 | II-082K2349-1 |  | 著しい危害のおそれのある土地の区域 |
| 箇所名 | 飯塚31 |  | 危害のおそれのある土地の区域 |
| 所在地 | 匠瑛市飯塚 | | |



土砂災害警戒区域・特別警戒区域図(急傾斜地の崩壊) 飯塚地区



| | | | |
|------|---------------|---|-------------------|
| 箇所番号 | II-082K2349-2 |  | 著しい危害のおそれのある土地の区域 |
| 箇所名 | 飯塚31 |  | 危害のおそれのある土地の区域 |
| 所在地 | 匠瑛市飯塚 | | |

土砂災害警戒区域・特別警戒区域図(急傾斜地の崩壊) 飯塚地区



| | | | |
|------|--------------|---|-------------------|
| 箇所番号 | Ⅱ-082K2349-2 |  | 著しい危害のおそれのある土地の区域 |
| 箇所名 | 飯塚31 |  | 危害のおそれのある土地の区域 |
| 所在地 | 匠瑛市飯塚 | | |

