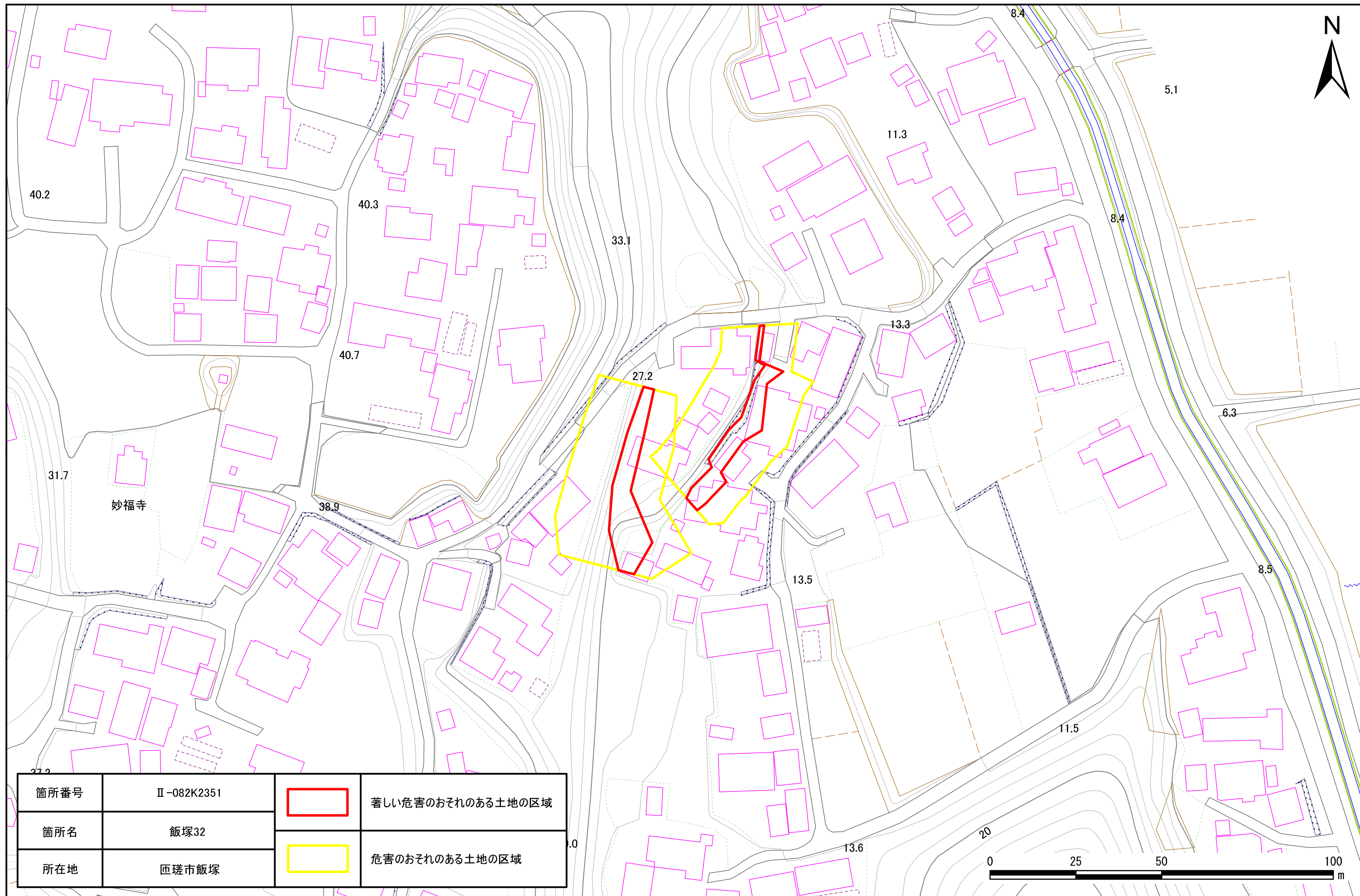
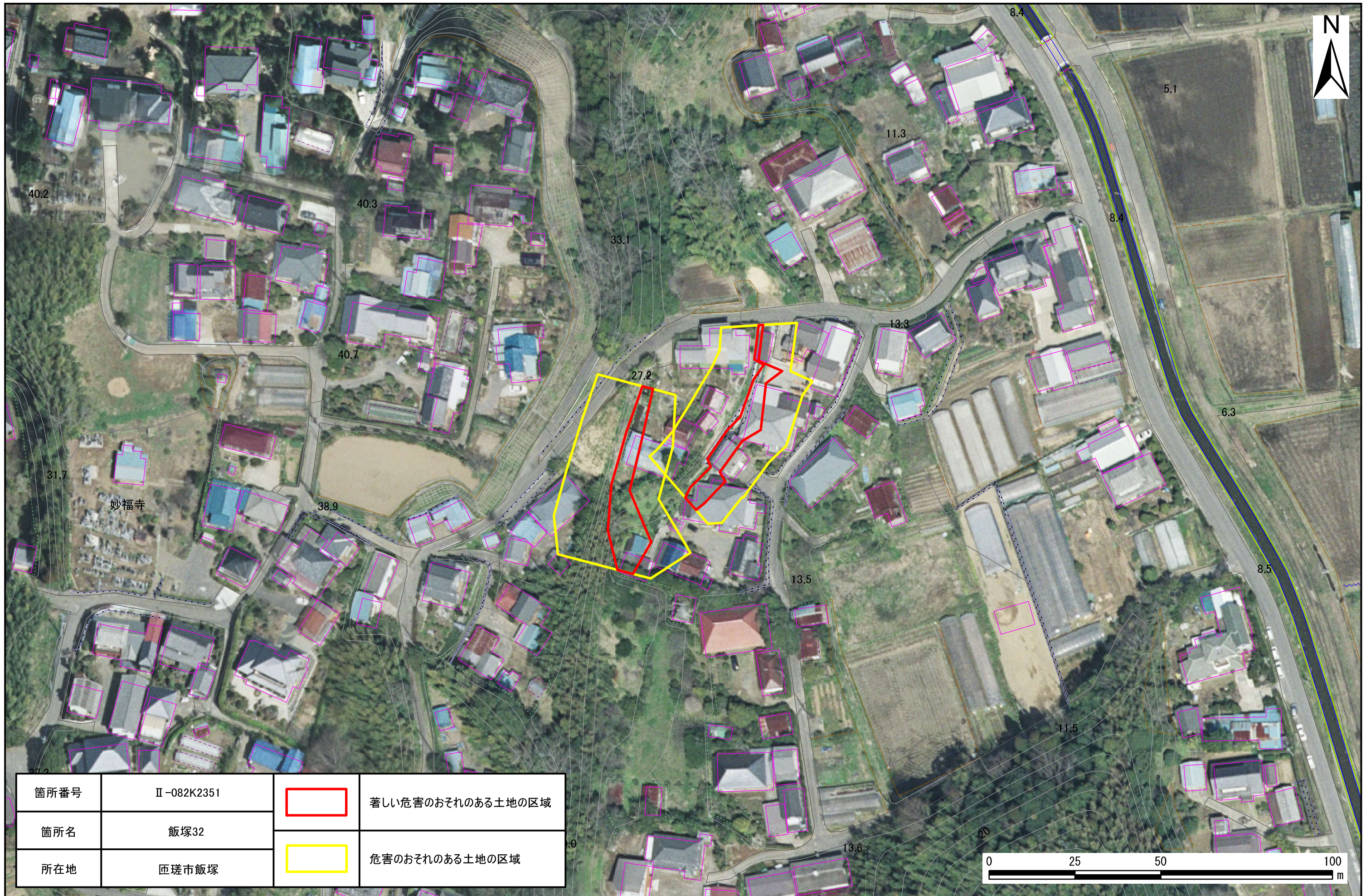




# 土砂災害警戒区域・特別警戒区域図(急傾斜地の崩壊) 飯塚地区

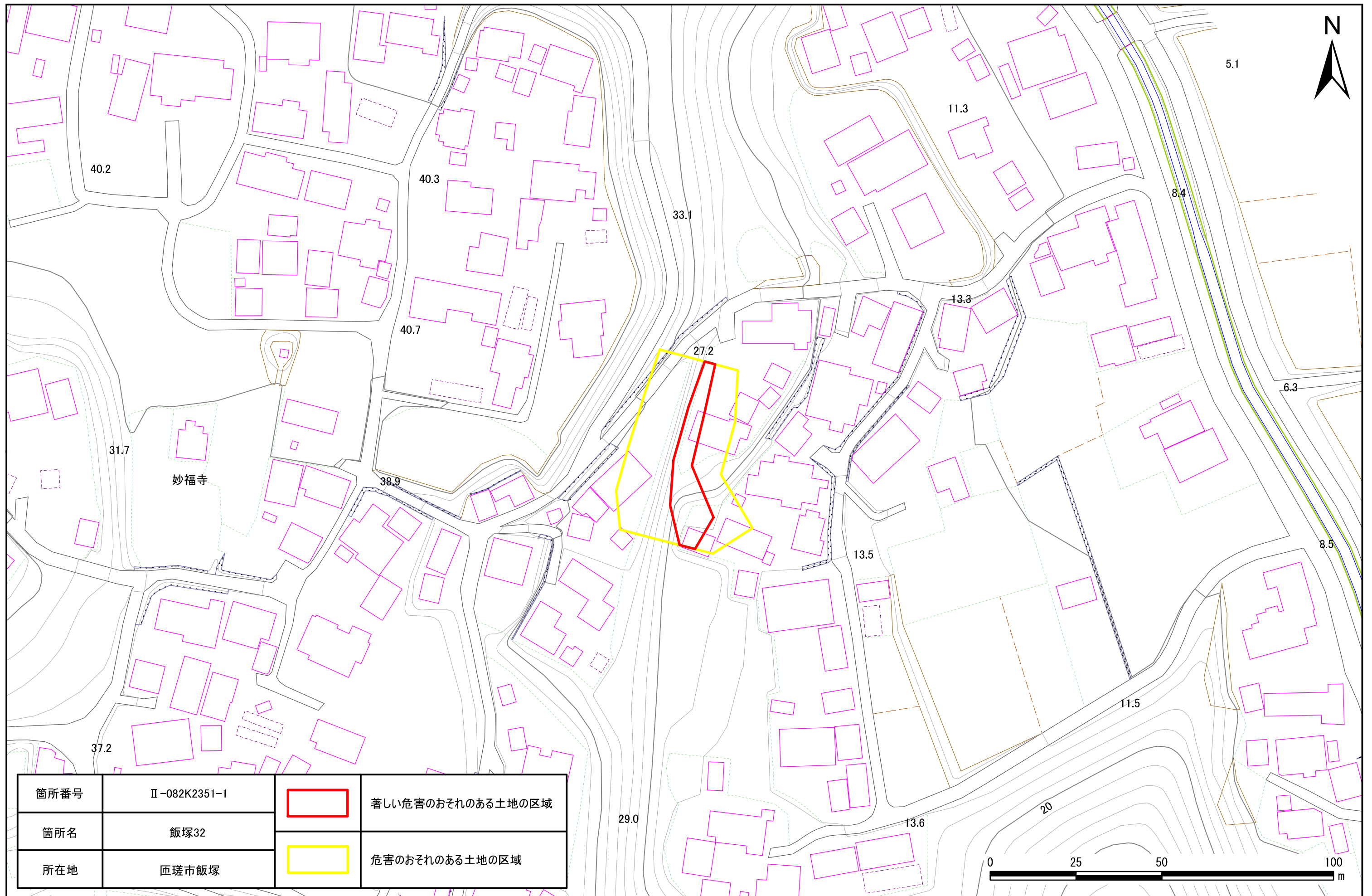




# 土砂災害警戒区域・特別警戒区域図(急傾斜地の崩壊) 飯塚地区



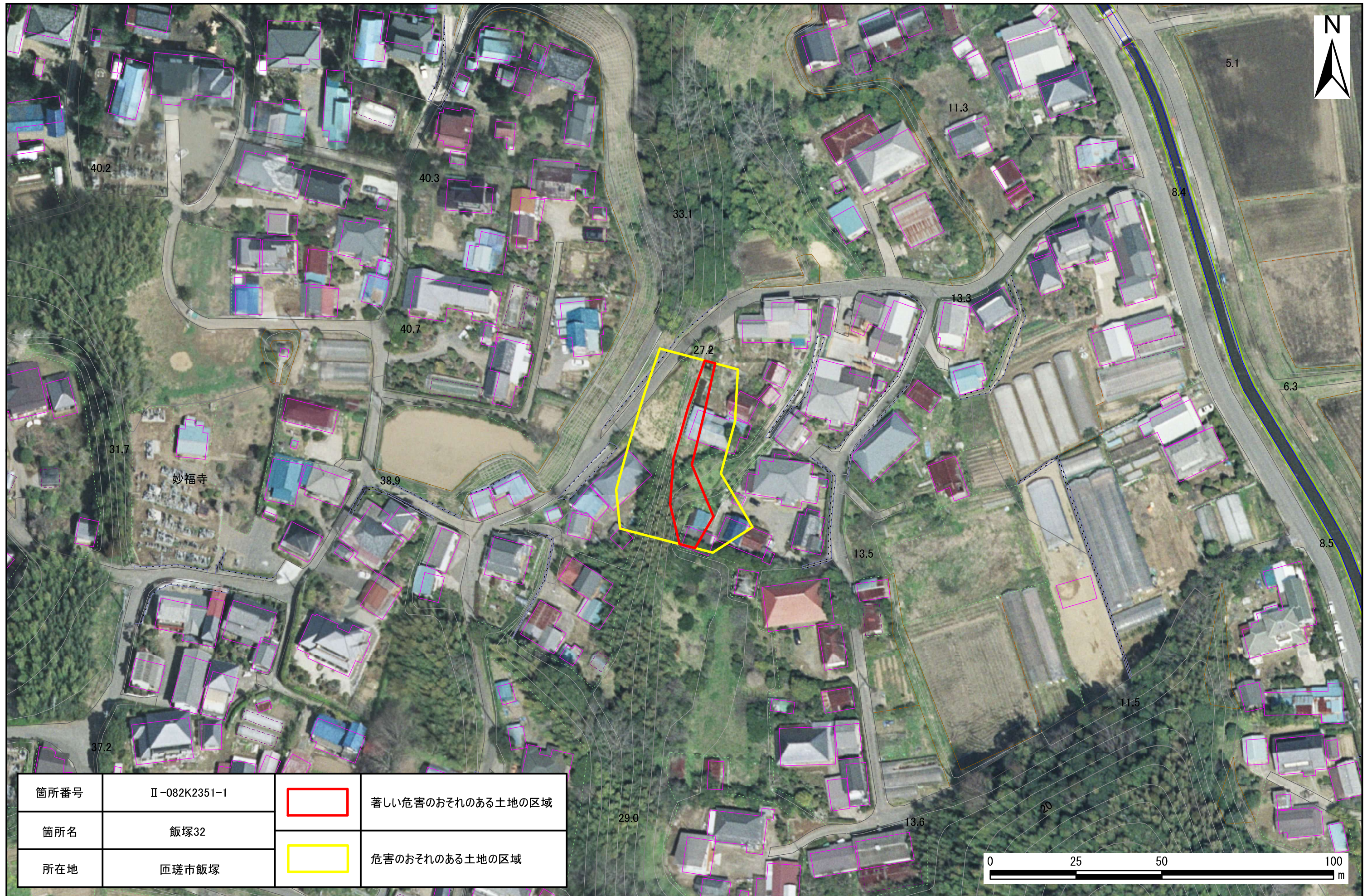
箇所番号	II-082K2351		著しい危害のおそれのある土地の区域
箇所名	飯塚32		危害のおそれのある土地の区域
所在地	匠瑛市飯塚		



# 土砂災害警戒区域・特別警戒区域図(急傾斜地の崩壊) 飯塚地区



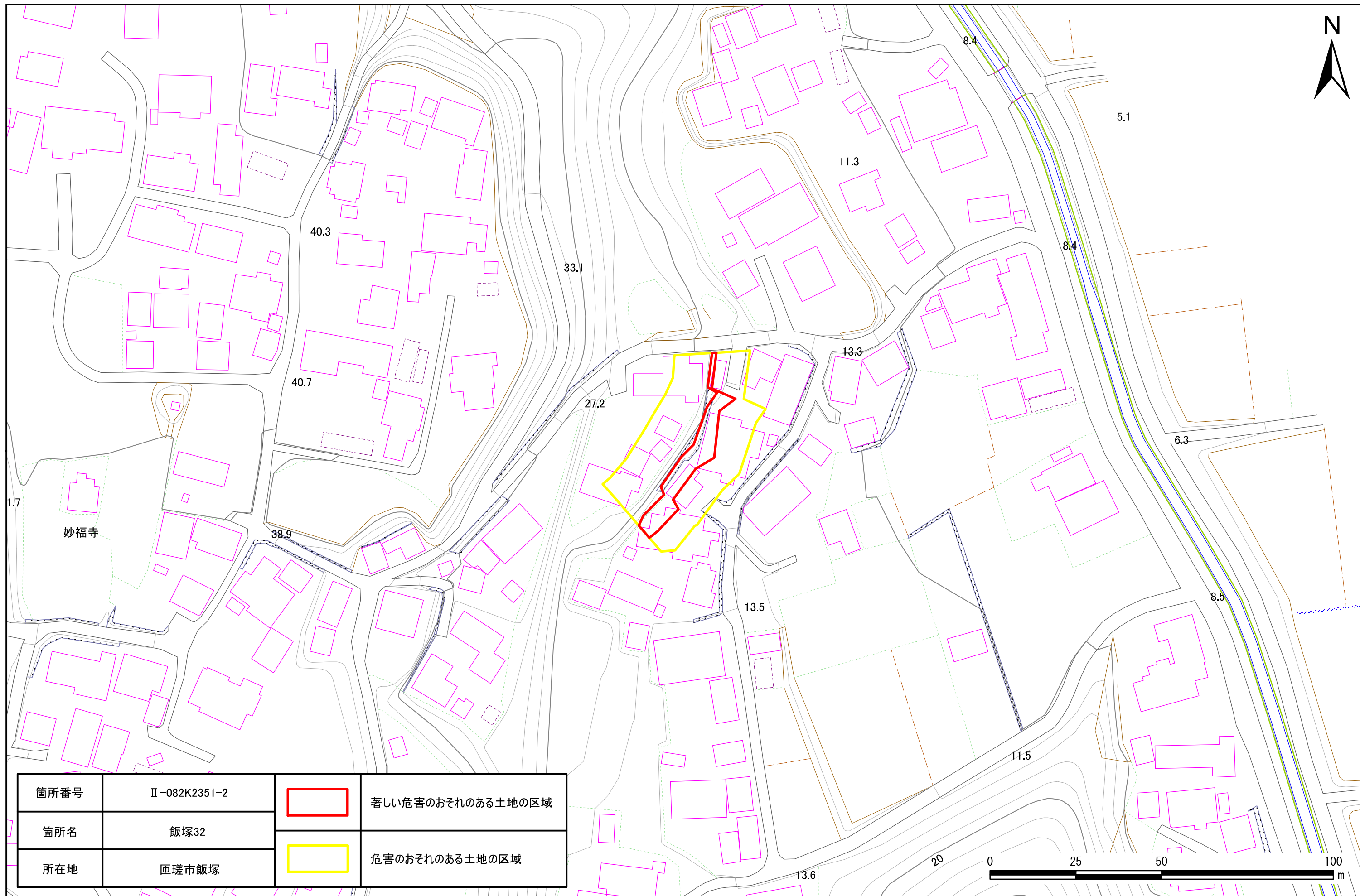
箇所番号	Ⅱ-082K2351-1		著しい危害のおそれのある土地の区域
箇所名	飯塚32		危険のおそれのある土地の区域
所在地	匠瑛市飯塚		



# 土砂災害警戒区域・特別警戒区域図(急傾斜地の崩壊) 飯塚地区



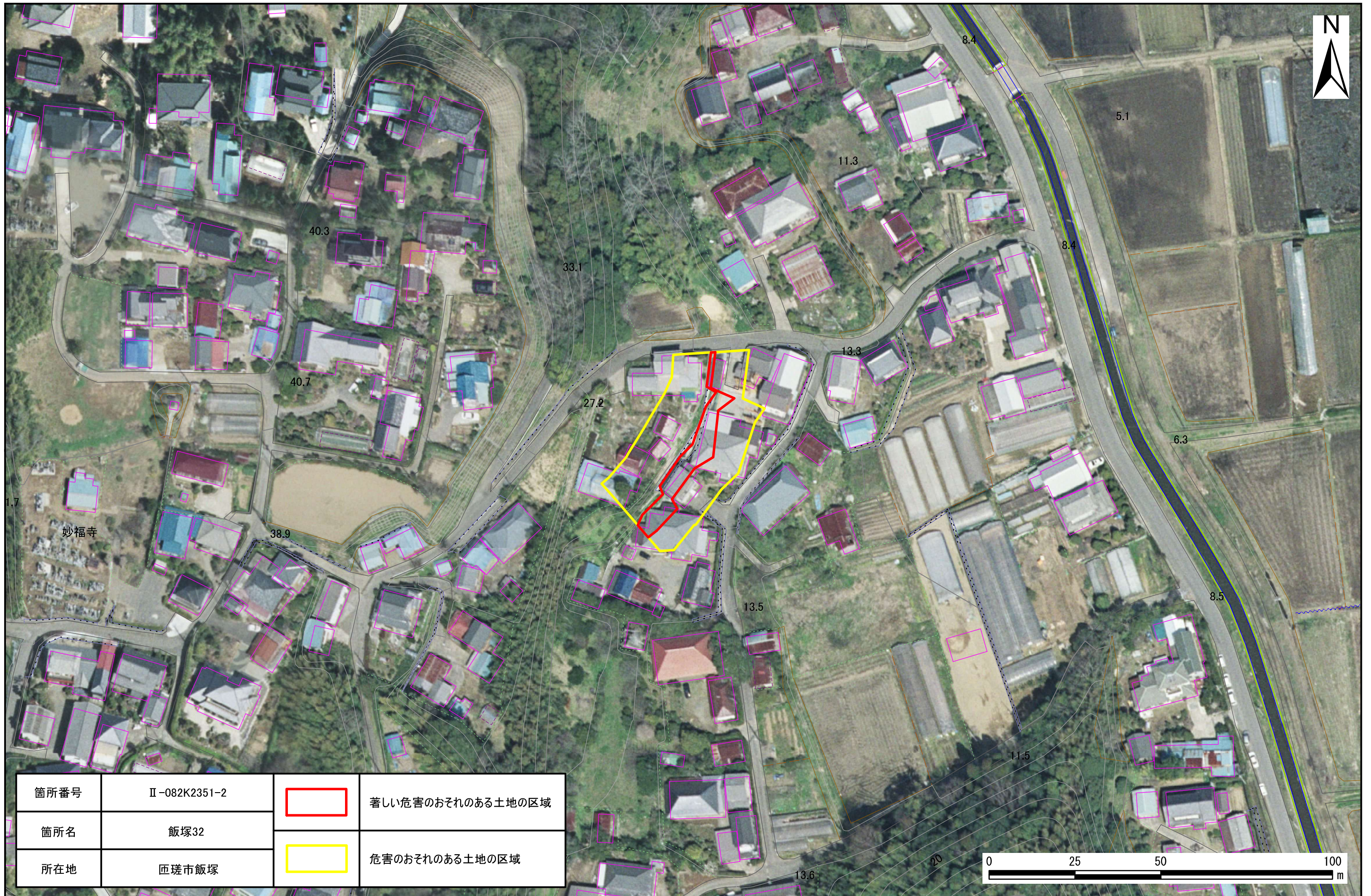
箇所番号	Ⅱ-082K2351-1		著しい危害のおそれのある土地の区域
箇所名	飯塚32		危害のおそれのある土地の区域
所在地	匠瑛市飯塚		



# 土砂災害警戒区域・特別警戒区域図(急傾斜地の崩壊) 飯塚地区



箇所番号	II-082K2351-2		著しい危害のおそれのある土地の区域
箇所名	飯塚32		危害のおそれのある土地の区域
所在地	匠瑤市飯塚		

# 土砂災害警戒区域・特別警戒区域図(急傾斜地の崩壊) 飯塚地区



箇所番号	II-082K2351-2		著しい危害のおそれのある土地の区域
箇所名	飯塚32		危害のおそれのある土地の区域
所在地	匠瑛市飯塚		