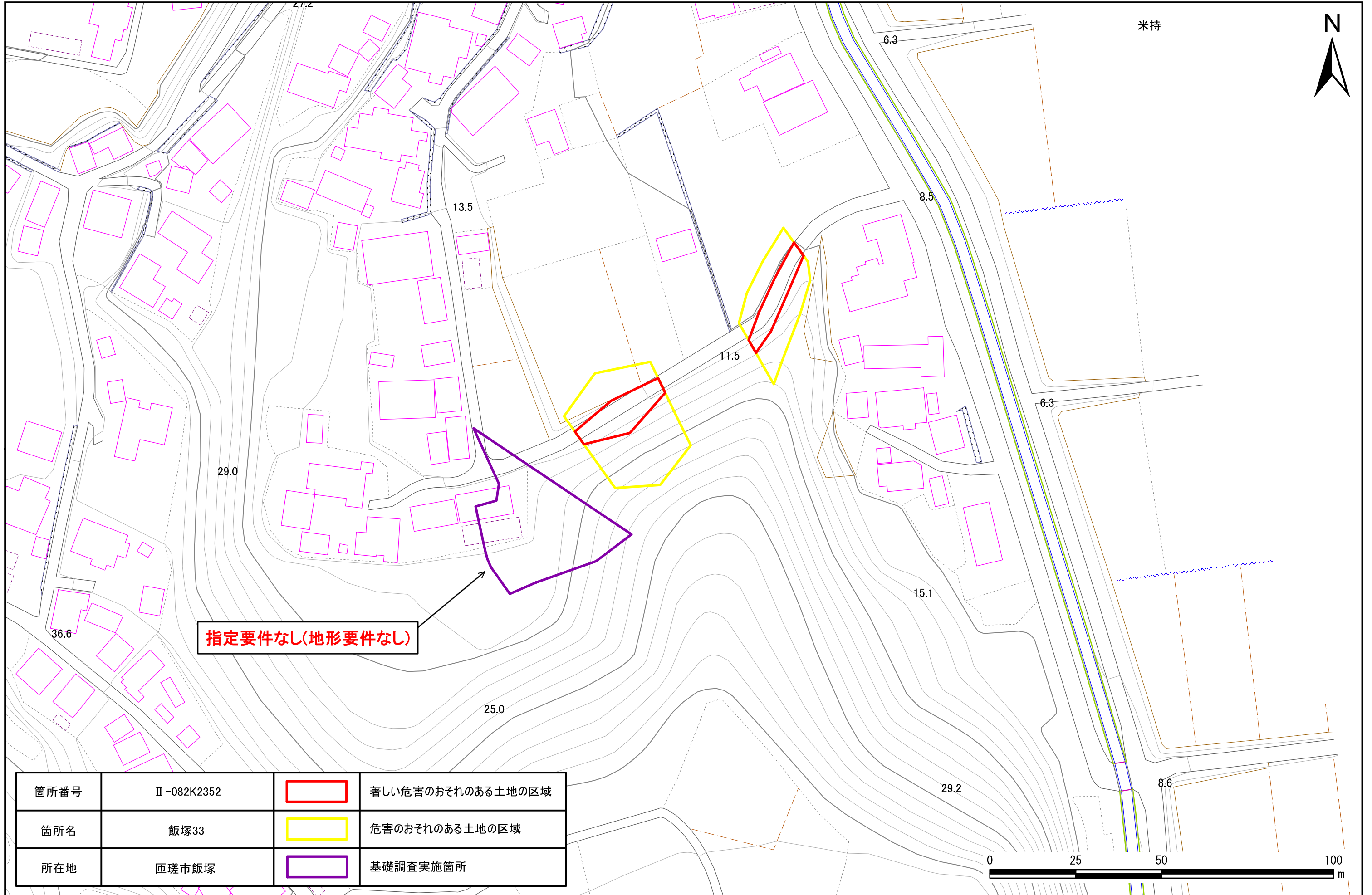





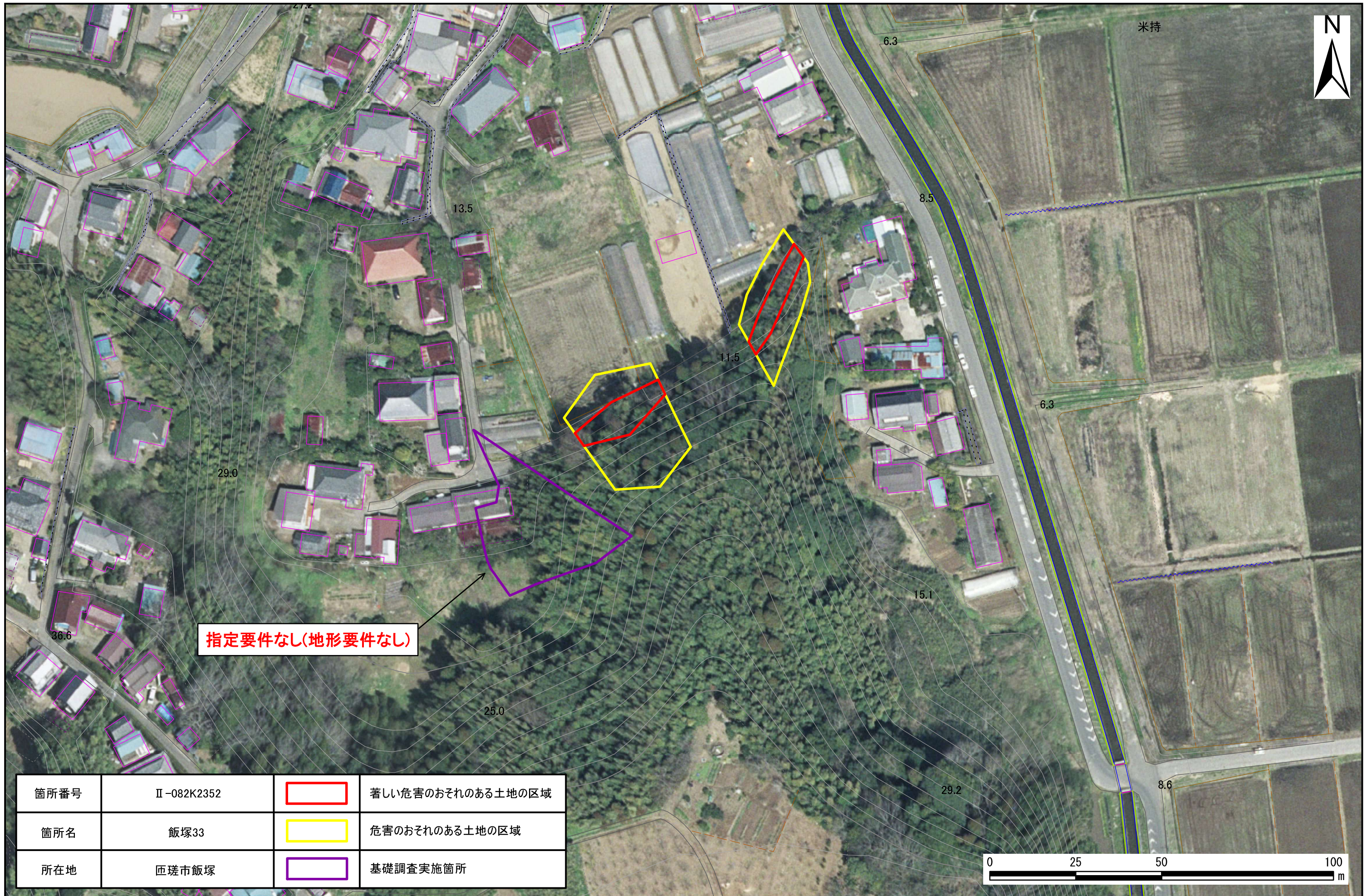
土砂災害警戒区域・特別警戒区域図(急傾斜地の崩壊) 飯塚地区



指定要件なし(地形要件なし)

箇所番号	II-082K2352		著しい危害のおそれのある土地の区域
箇所名	飯塚33		危害のおそれのある土地の区域
所在地	匝瑳市飯塚		基礎調査実施箇所

土砂災害警戒区域・特別警戒区域図(急傾斜地の崩壊) 飯塚地区

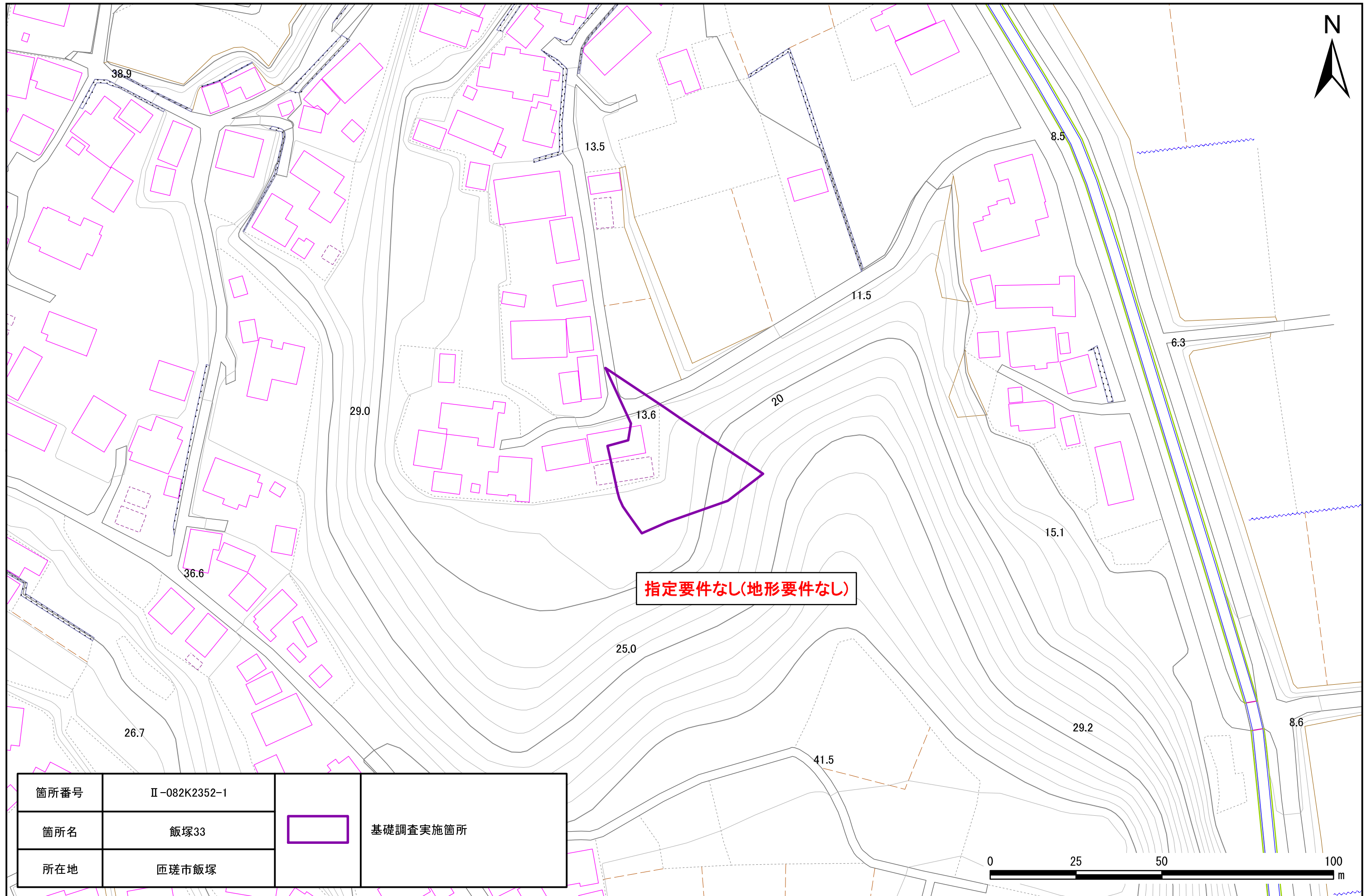



指定要件なし(地形要件なし)

箇所番号	II-082K2352		著しい危害のおそれのある土地の区域
箇所名	飯塚33		危害のおそれのある土地の区域
所在地	匝瑳市飯塚		基礎調査実施箇所

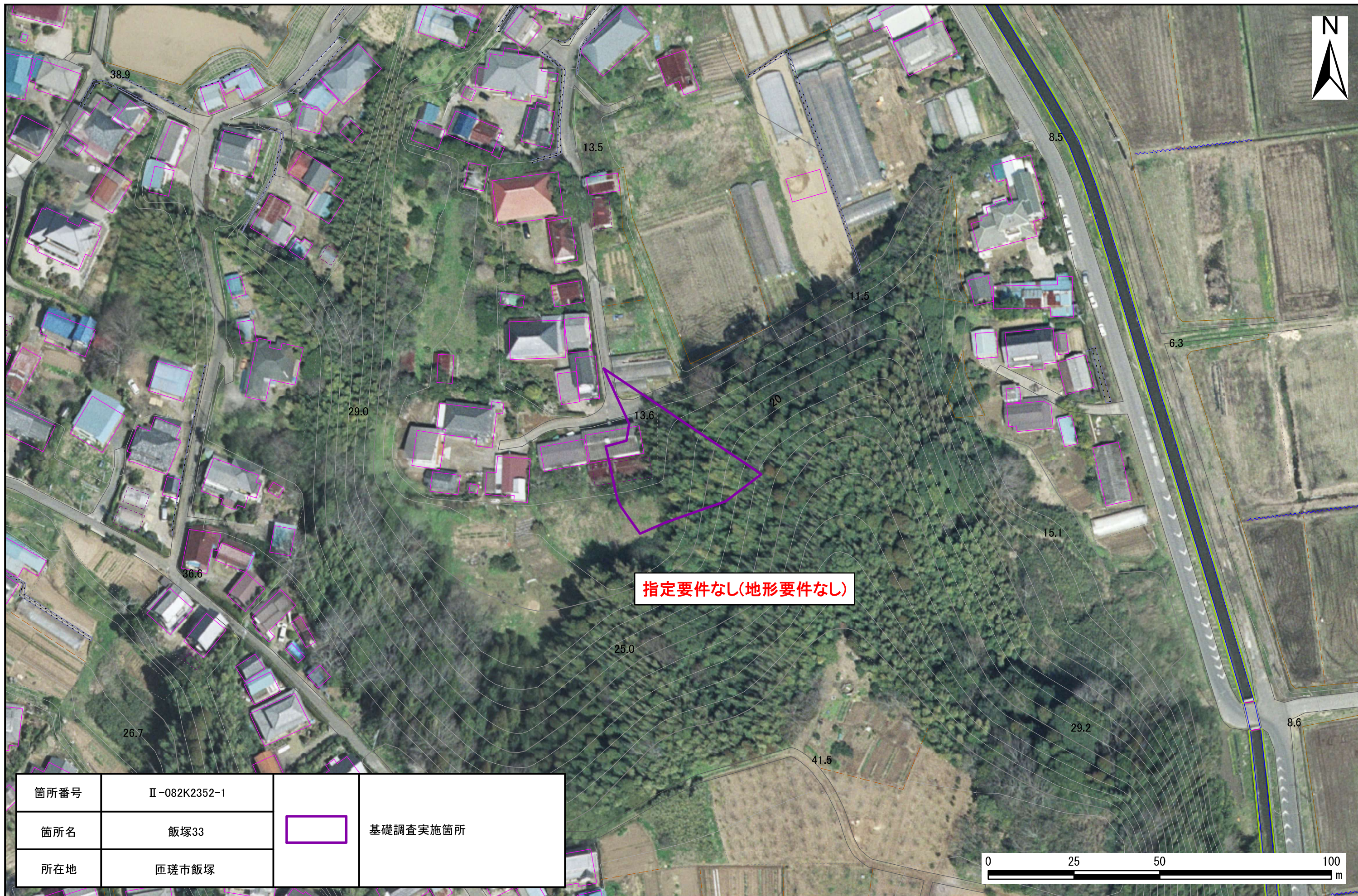



土砂災害防止法に基づく基礎調査 飯塚地区

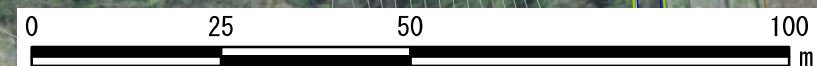


箇所番号	Ⅱ-082K2352-1		基礎調査実施箇所
箇所名	飯塚33		
所在地	匝瑳市飯塚		

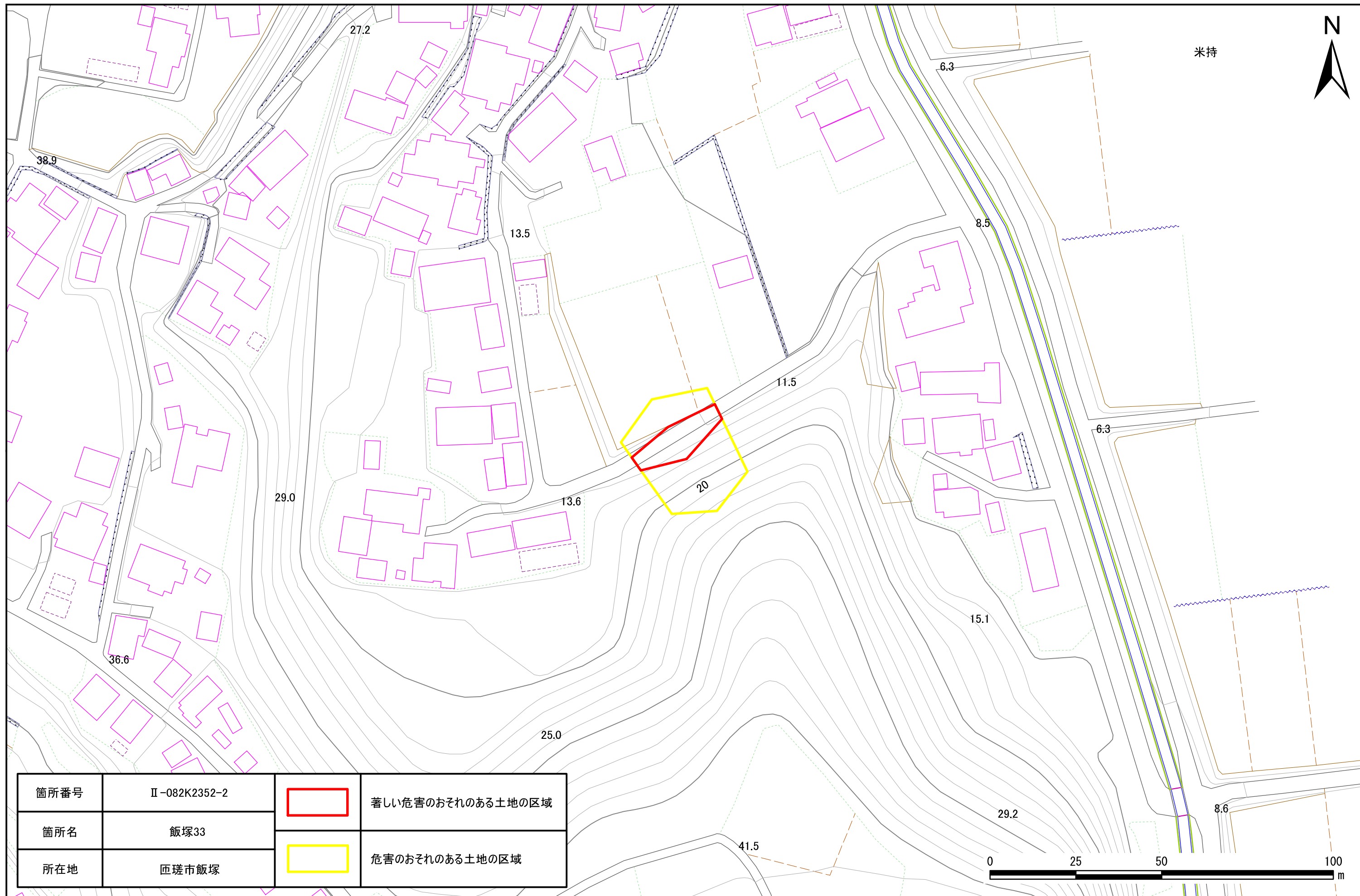
土砂災害防止法に基づく基礎調査 飯塚地区





箇所番号	II-082K2352-1		基礎調査実施箇所
箇所名	飯塚33		
所在地	匝瑳市飯塚		

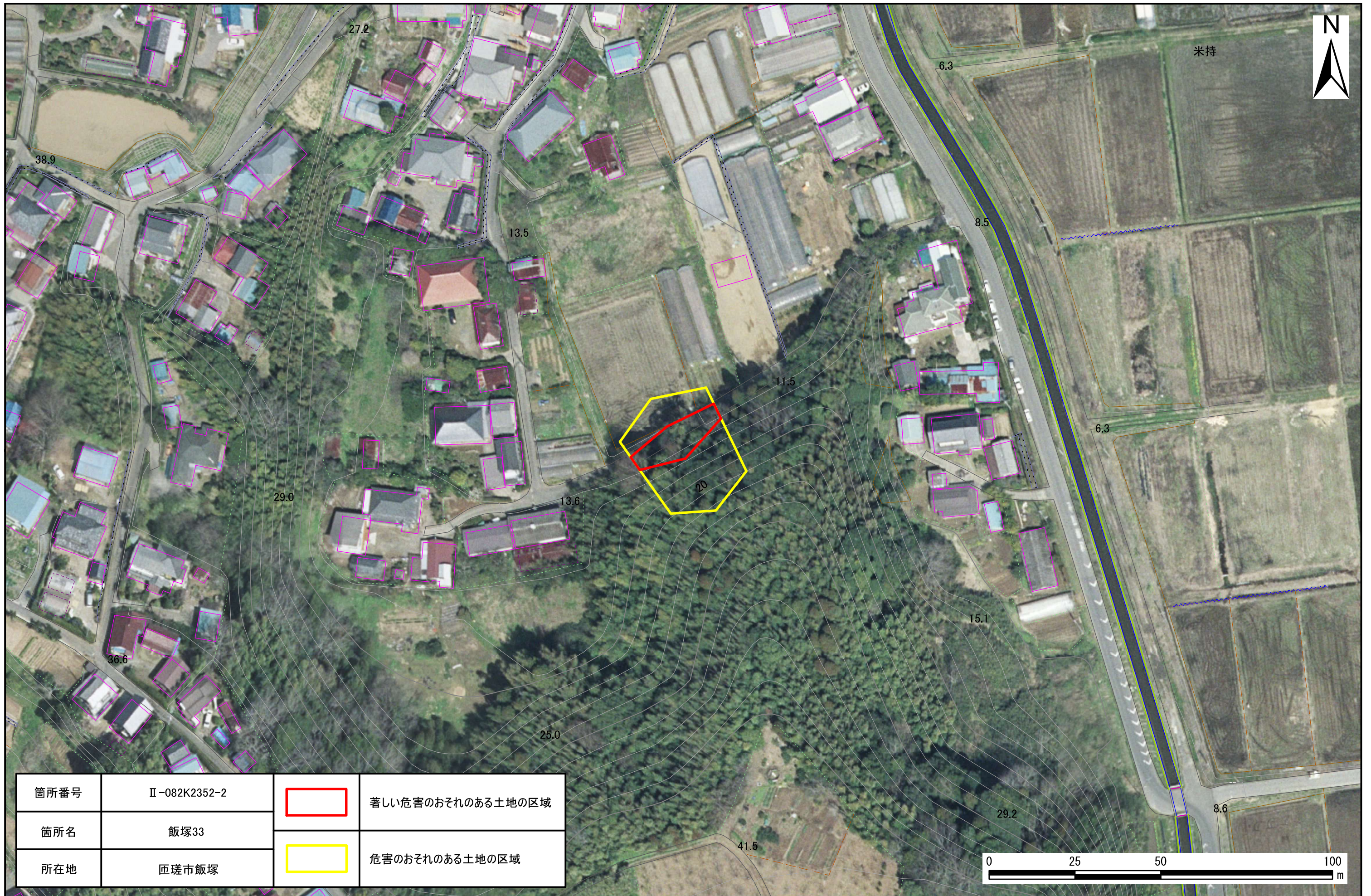




土砂災害警戒区域・特別警戒区域図(急傾斜地の崩壊) 飯塚地区



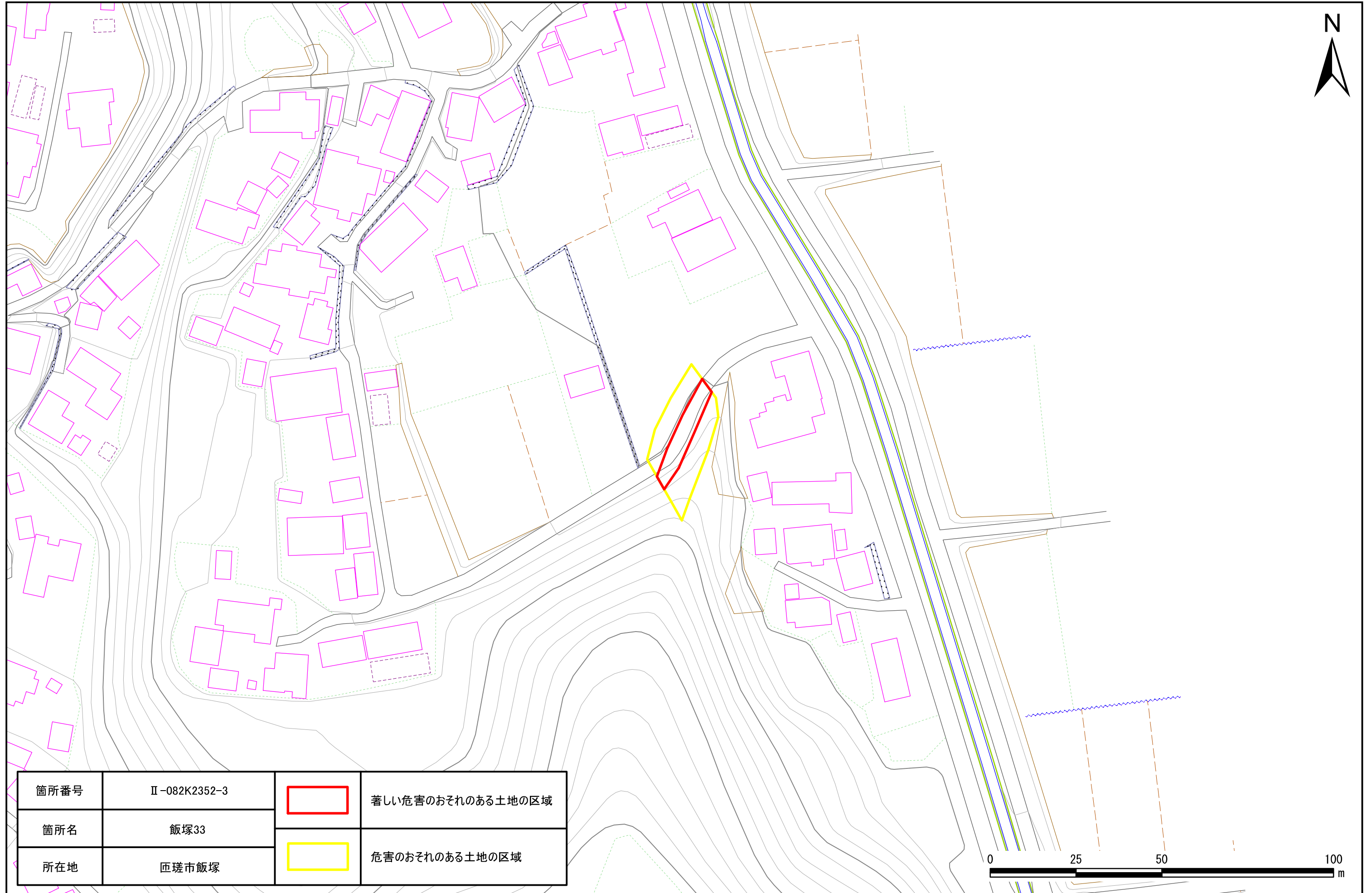
箇所番号	Ⅱ-082K2352-2		著しい危害のおそれのある土地の区域
箇所名	飯塚33		危害のおそれのある土地の区域
所在地	匠瑛市飯塚		



土砂災害警戒区域・特別警戒区域図(急傾斜地の崩壊) 飯塚地区



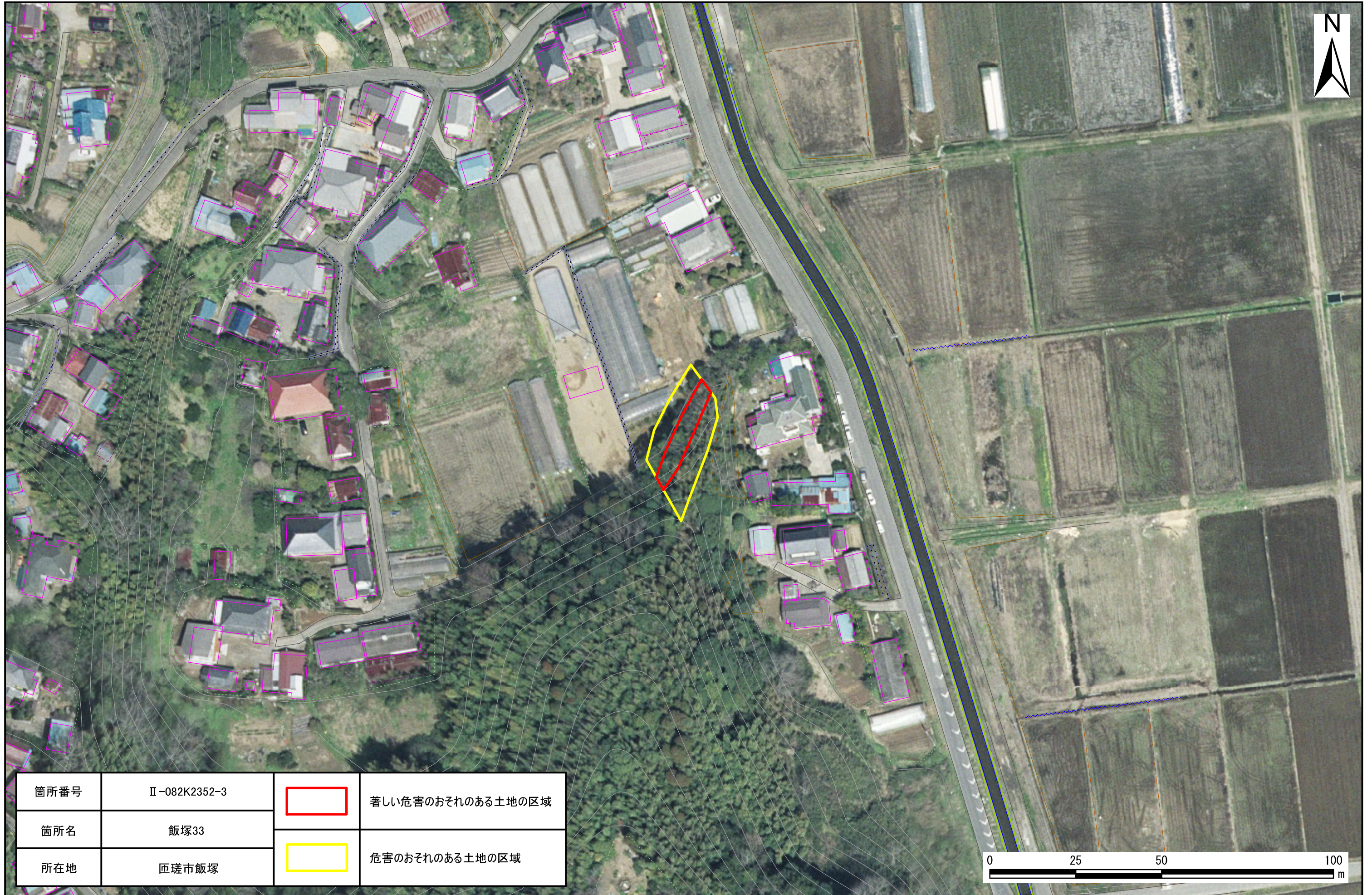
箇所番号	II-082K2352-2		著しい危害のおそれのある土地の区域
箇所名	飯塚33		危害のおそれのある土地の区域
所在地	匠瑛市飯塚		



土砂災害警戒区域・特別警戒区域図(急傾斜地の崩壊) 飯塚地区



箇所番号	Ⅱ-082K2352-3		著しい危害のおそれのある土地の区域
箇所名	飯塚33		危害のおそれのある土地の区域
所在地	匠瑛市飯塚		

土砂災害警戒区域・特別警戒区域図(急傾斜地の崩壊) 飯塚地区



箇所番号	Ⅱ-082K2352-3		著しい危害のおそれのある土地の区域
箇所名	飯塚33		危害のおそれのある土地の区域
所在地	匠瑛市飯塚		