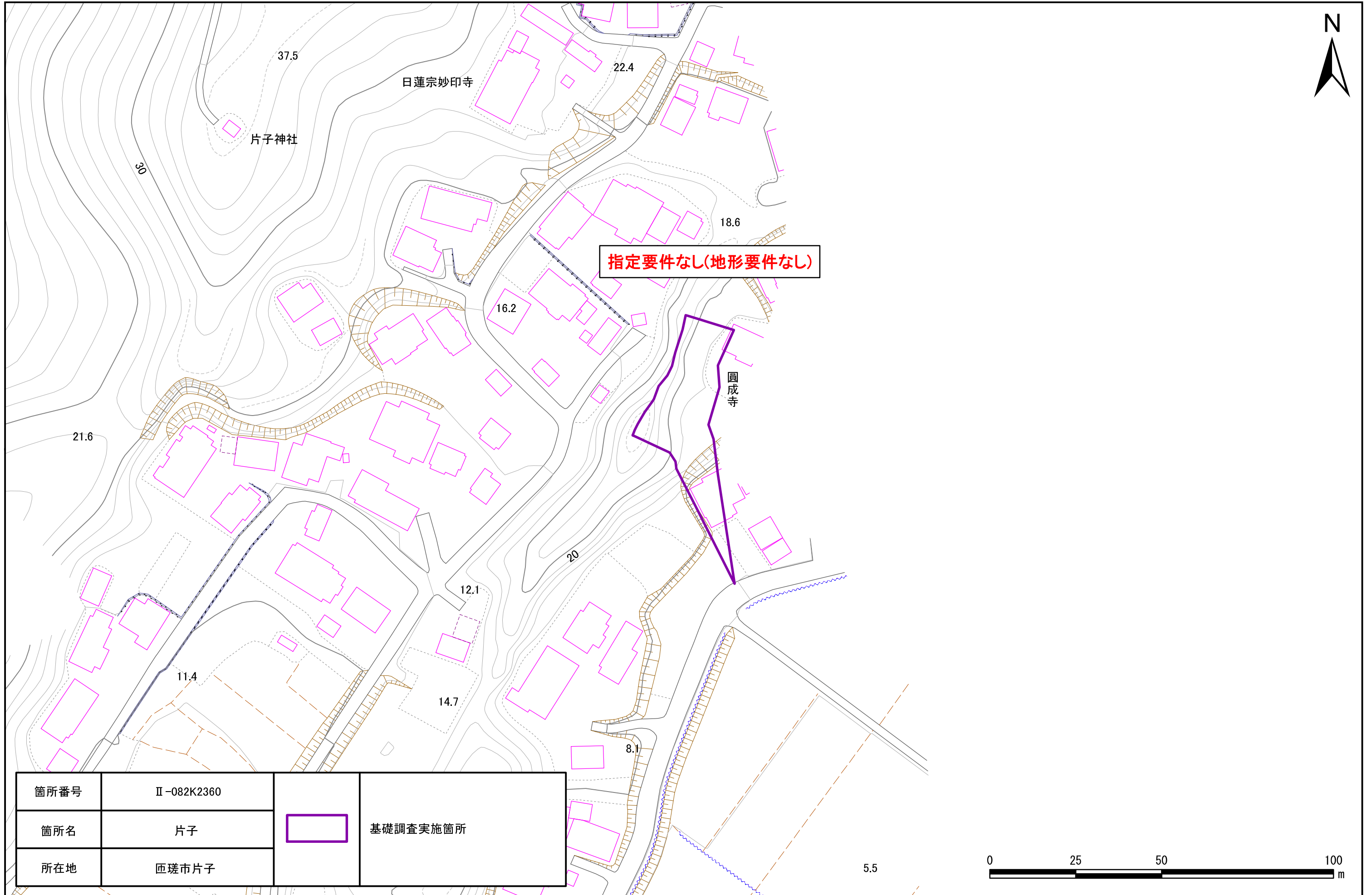


# 土砂災害防止法に基づく基礎調査 片子地区



日蓮宗妙印寺

片子神社

圓成寺

指定要件なし(地形要件なし)

37.5

22.4

18.6

16.2

21.6

20

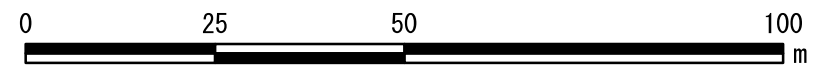
12.1

11.4

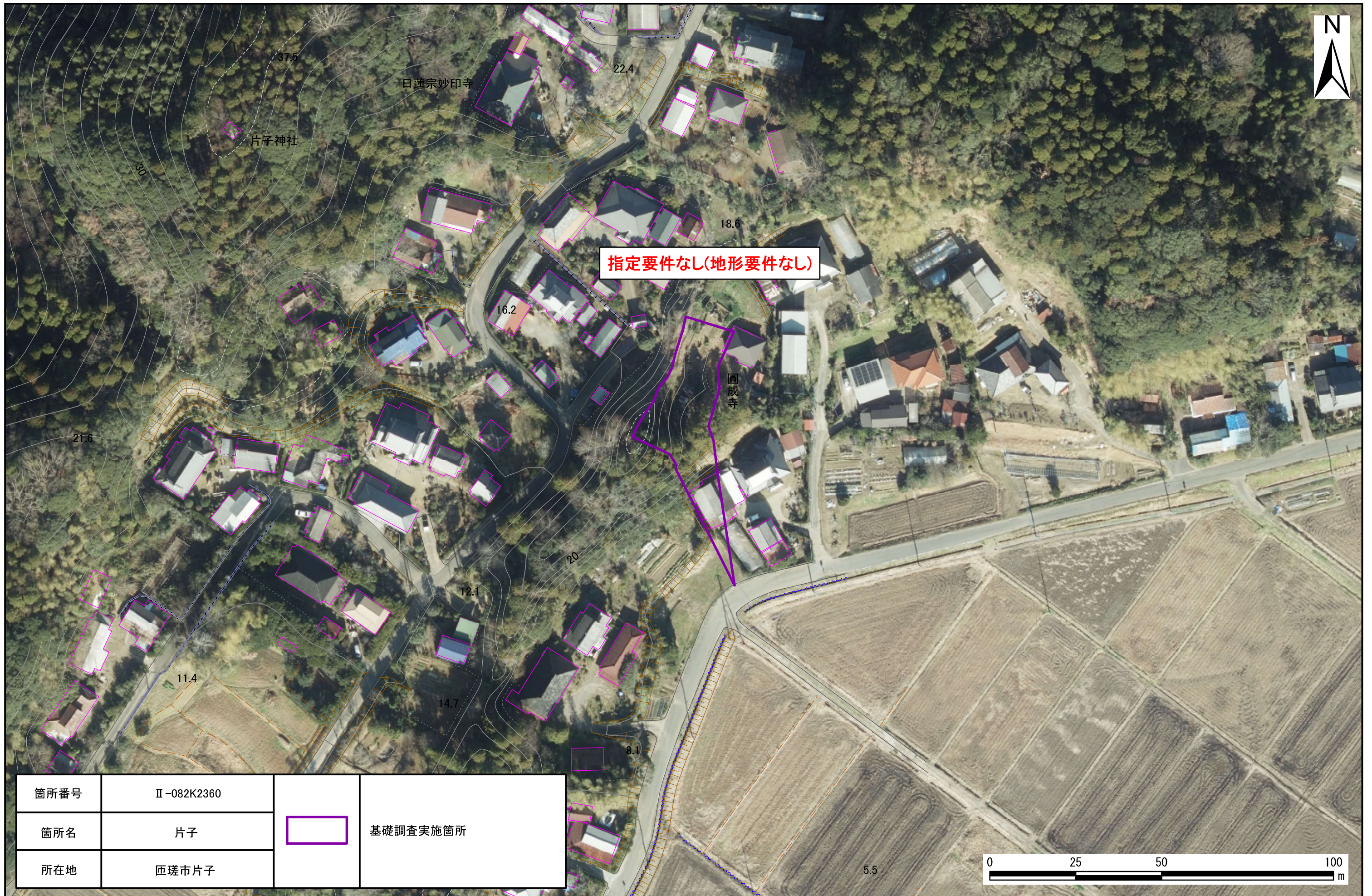
14.7


8.1

5.5



# 土砂災害防止法に基づく基礎調査 片子地区



箇所番号	II-082K2360		基礎調査実施箇所
箇所名	片子		
所在地	匝瑳市片子		