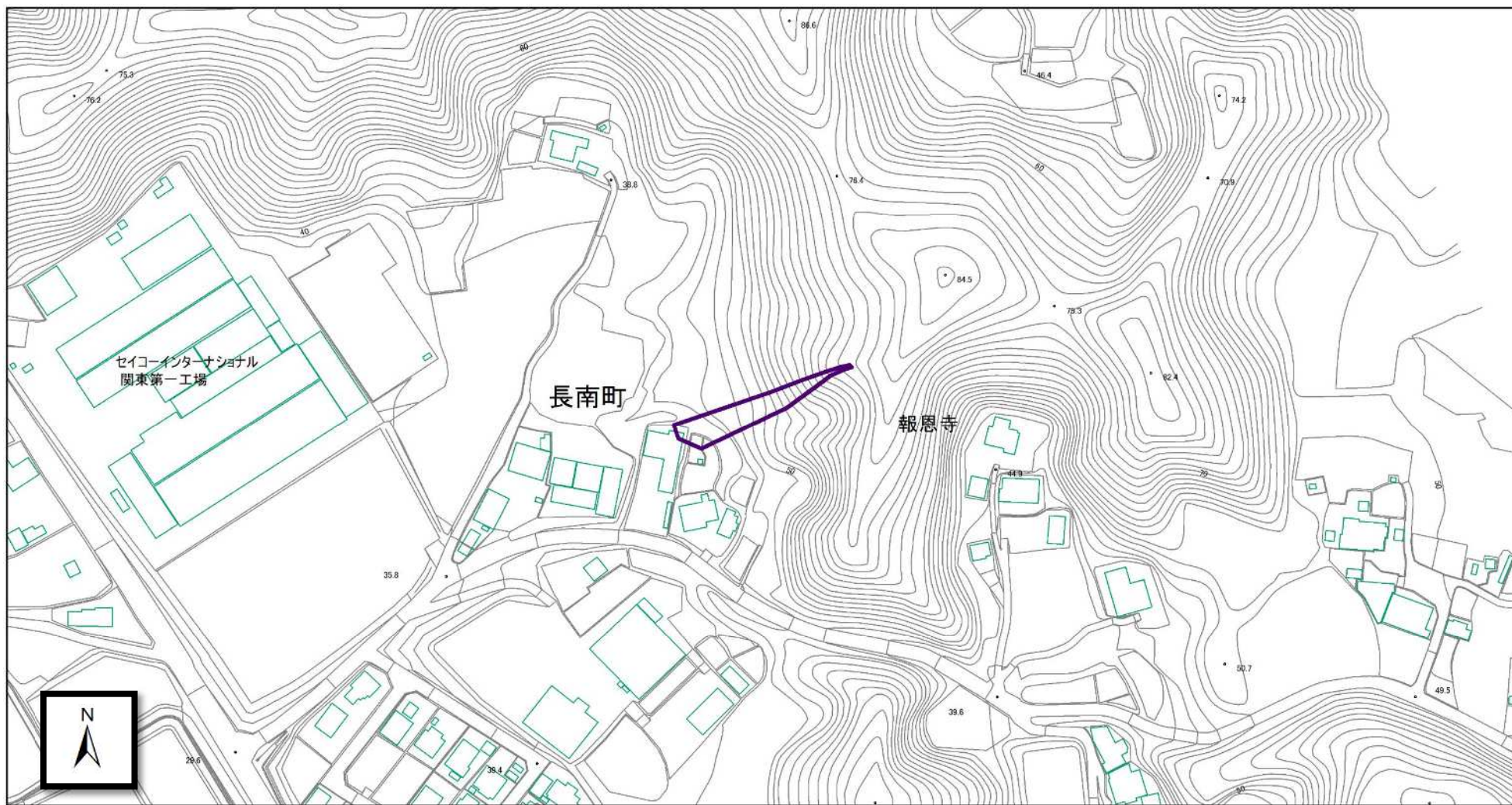



# 土砂災害警戒区域・特別警戒区域図(急傾斜地の崩壊) 報恩寺地区



指定要件なし(社会要件なし)


箇所番号	II-117K2303		基礎調査予定箇所
箇所名	報恩寺		
所在地	長生郡長南町報恩寺		

# 土砂災害警戒区域・特別警戒区域図(急傾斜地の崩壊) 報恩寺地区



0 25 50 100  
m

指定要件なし(社会要件なし)

箇所番号	II-117K2303		基礎調査予定箇所
箇所名	報恩寺		
所在地	長生郡長南町報恩寺		