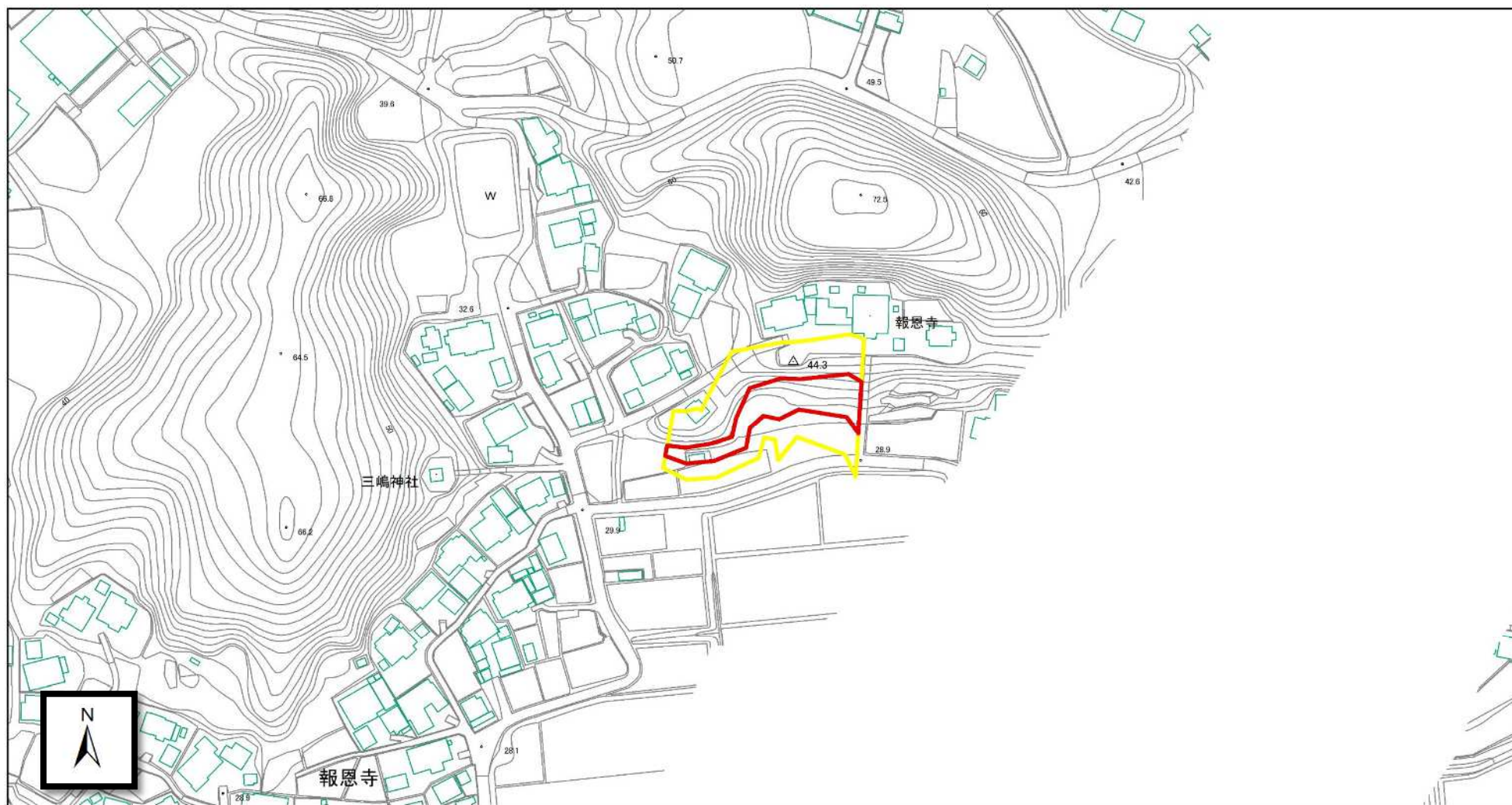


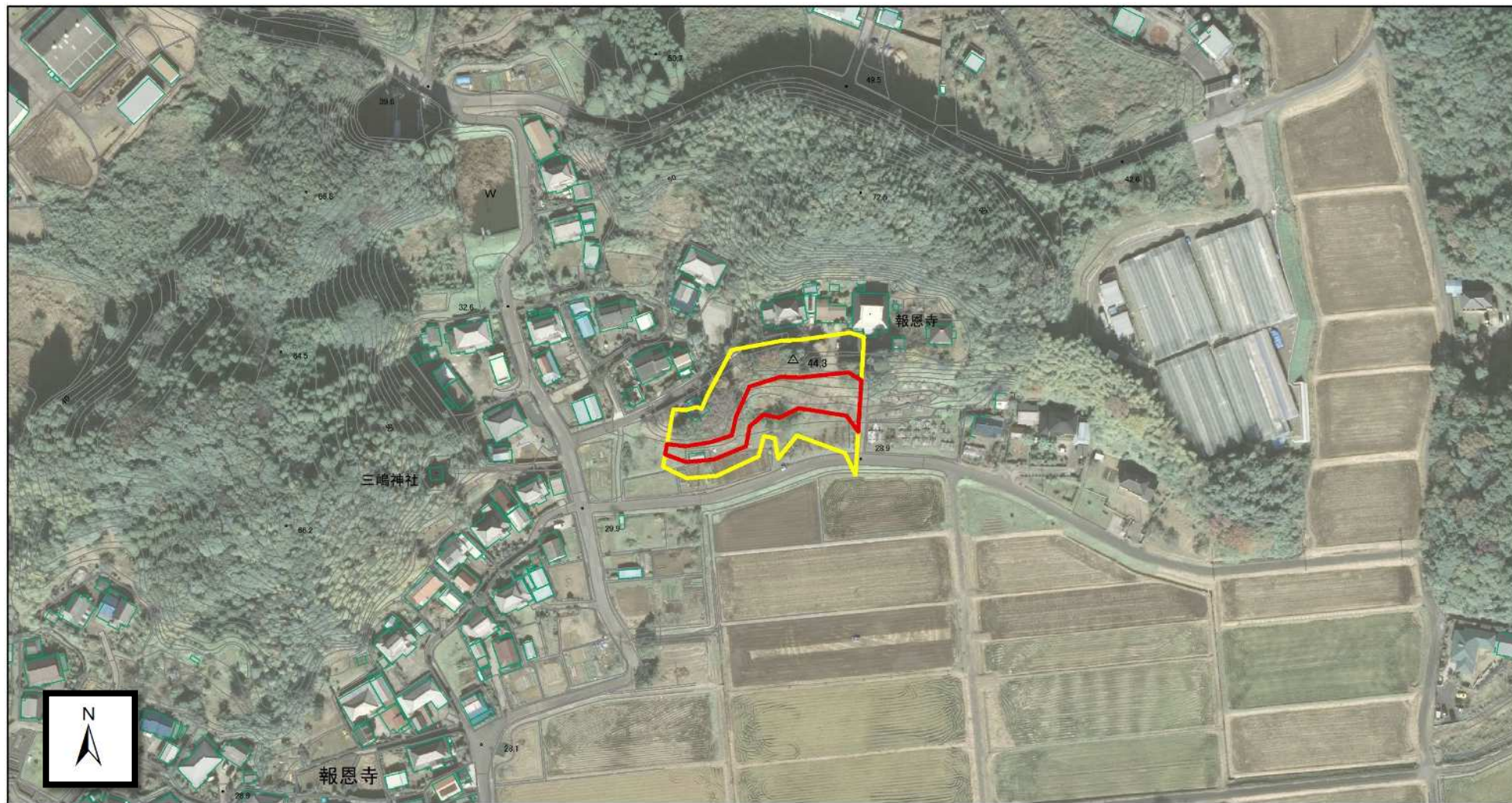
# 土砂災害警戒区域・特別警戒区域図(急傾斜地の崩壊) 報恩寺地区





0 25 50 100  
m

箇所番号	Ⅱ-117K2305	[Red Outline]	著しい危害のおそれのある土地の区域
箇所名	報恩寺12		
所在地	長生郡長南町報恩寺	[Yellow Outline]	危害のおそれのある土地の区域

# 土砂災害警戒区域・特別警戒区域図(急傾斜地の崩壊) 報恩寺地区



0 25 50 100  
m

箇所番号	Ⅱ-117K2305		著しい危害のおそれのある土地の区域
箇所名	報恩寺12		
所在地	長生郡長南町報恩寺		危害のおそれのある土地の区域