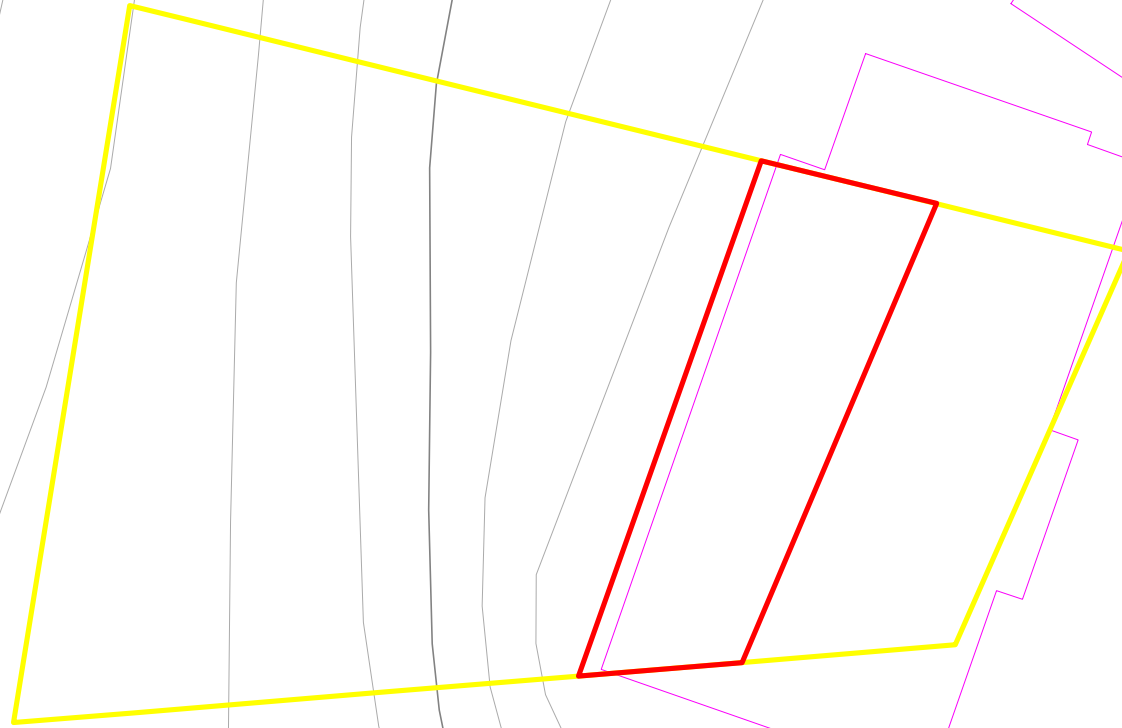


土砂災害警戒区域・特別警戒区域図(急傾斜地の崩壊) 大学口地区



48.4



箇所番号	Ⅱ-133K2473-1		著しい危害のおそれのある土地の区域
箇所名	大学口2		危害のおそれのある土地の区域
所在地	南房総市大学口、海老敷		



0 4 8 16 m

土砂災害警戒区域・特別警戒区域図(急傾斜地の崩壊) 大学口地区



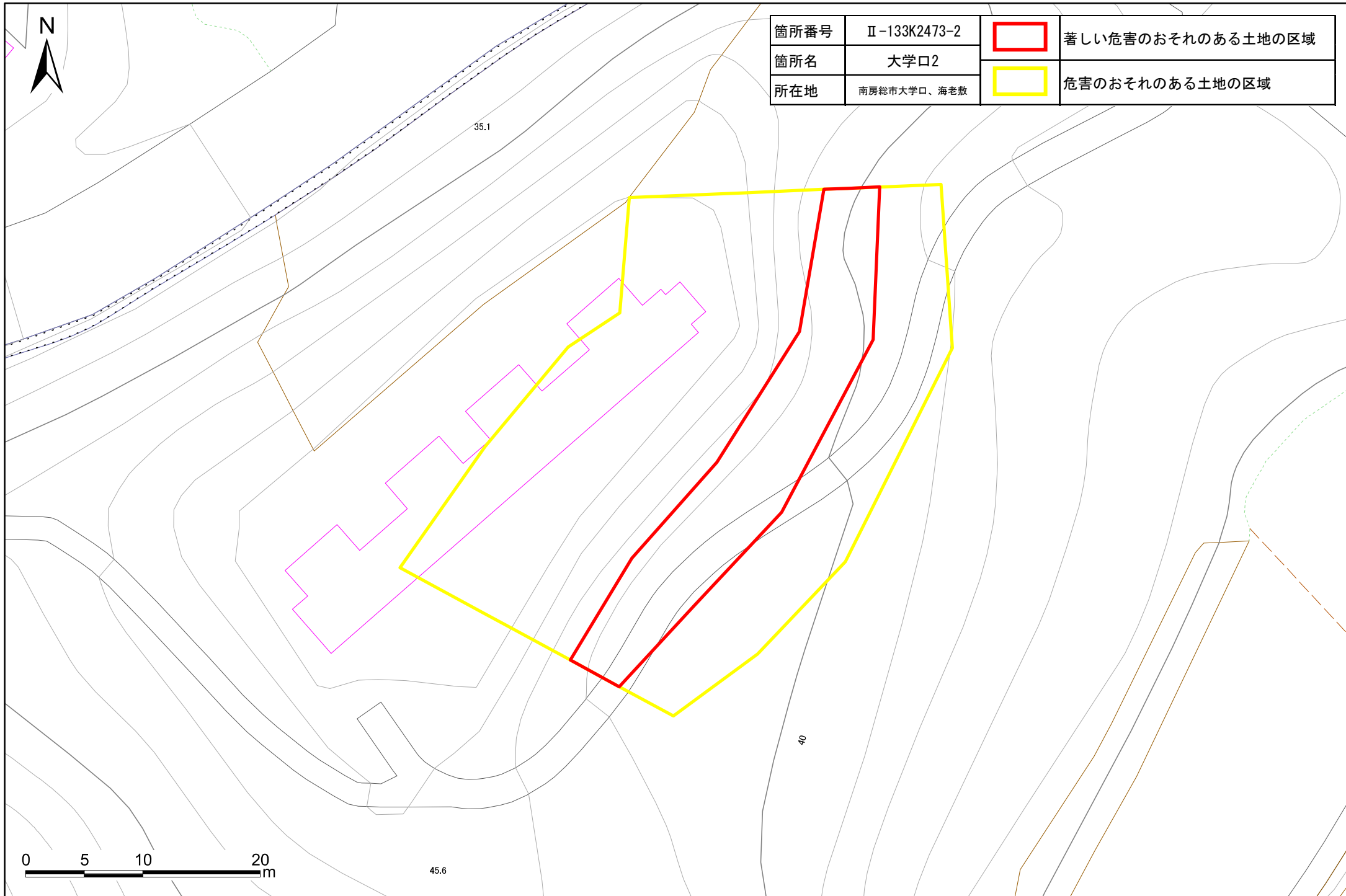
箇所番号	Ⅱ-133K2473-1		著しい危害のおそれのある土地の区域
箇所名	大学口2		危害のおそれのある土地の区域
所在地	南房総市大学口、海老敷		

48.4



0 4 8 16 m

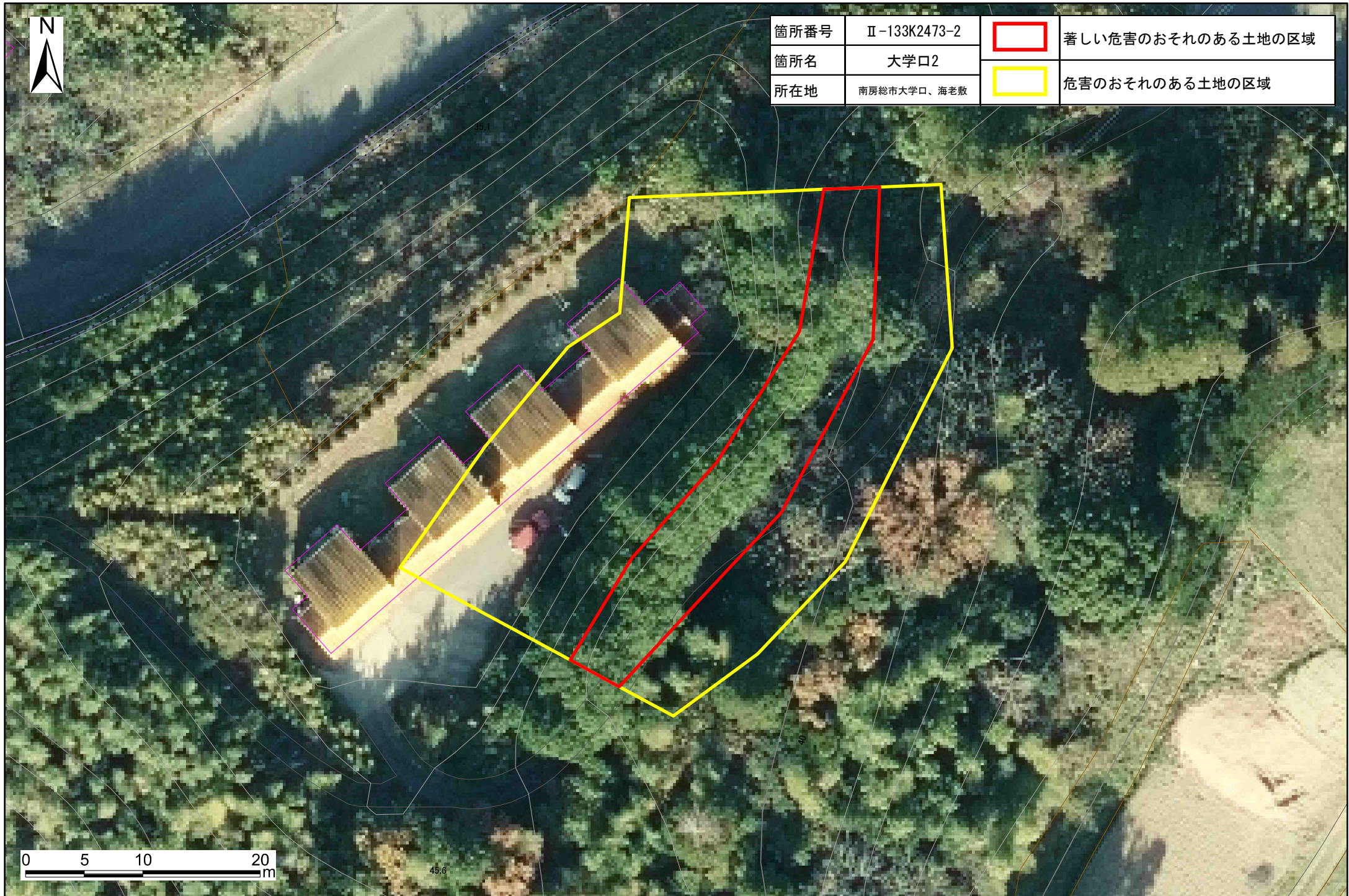
土砂災害警戒区域・特別警戒区域図(急傾斜地の崩壊) 大学口地区



土砂災害警戒区域・特別警戒区域図(急傾斜地の崩壊) 大学口地区



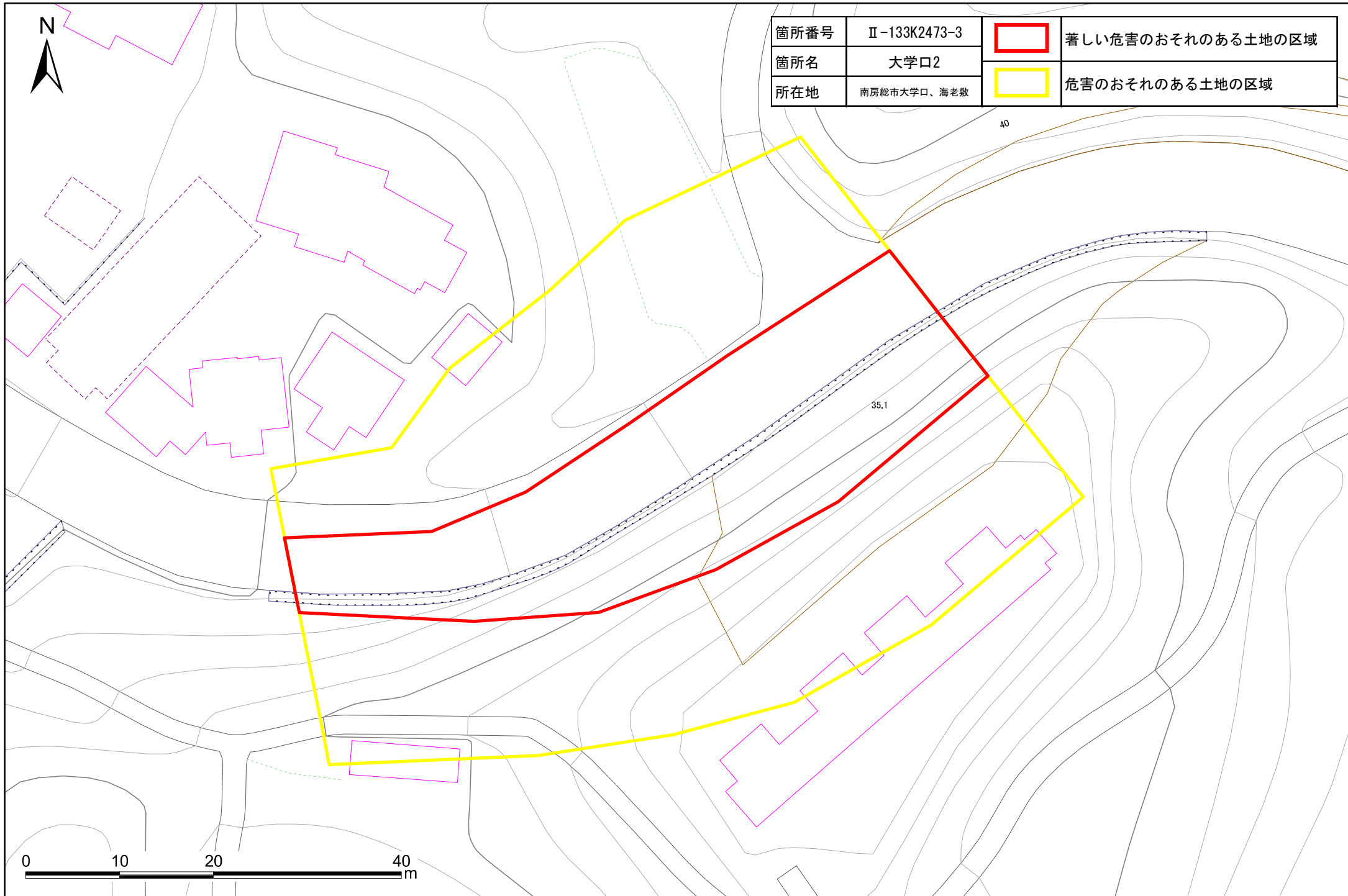
箇所番号	Ⅱ-133K2473-2		著しい危害のおそれのある土地の区域
箇所名	大学口2		危害のおそれのある土地の区域
所在地	南房総市大学口、海老敷		



土砂災害警戒区域・特別警戒区域図(急傾斜地の崩壊) 大学口地区



箇所番号	Ⅱ-133K2473-3		著しい危害のおそれのある土地の区域
箇所名	大学口2		危害のおそれのある土地の区域
所在地	南房総市大学口、海老敷		



土砂災害警戒区域・特別警戒区域図(急傾斜地の崩壊) 大学口地区

