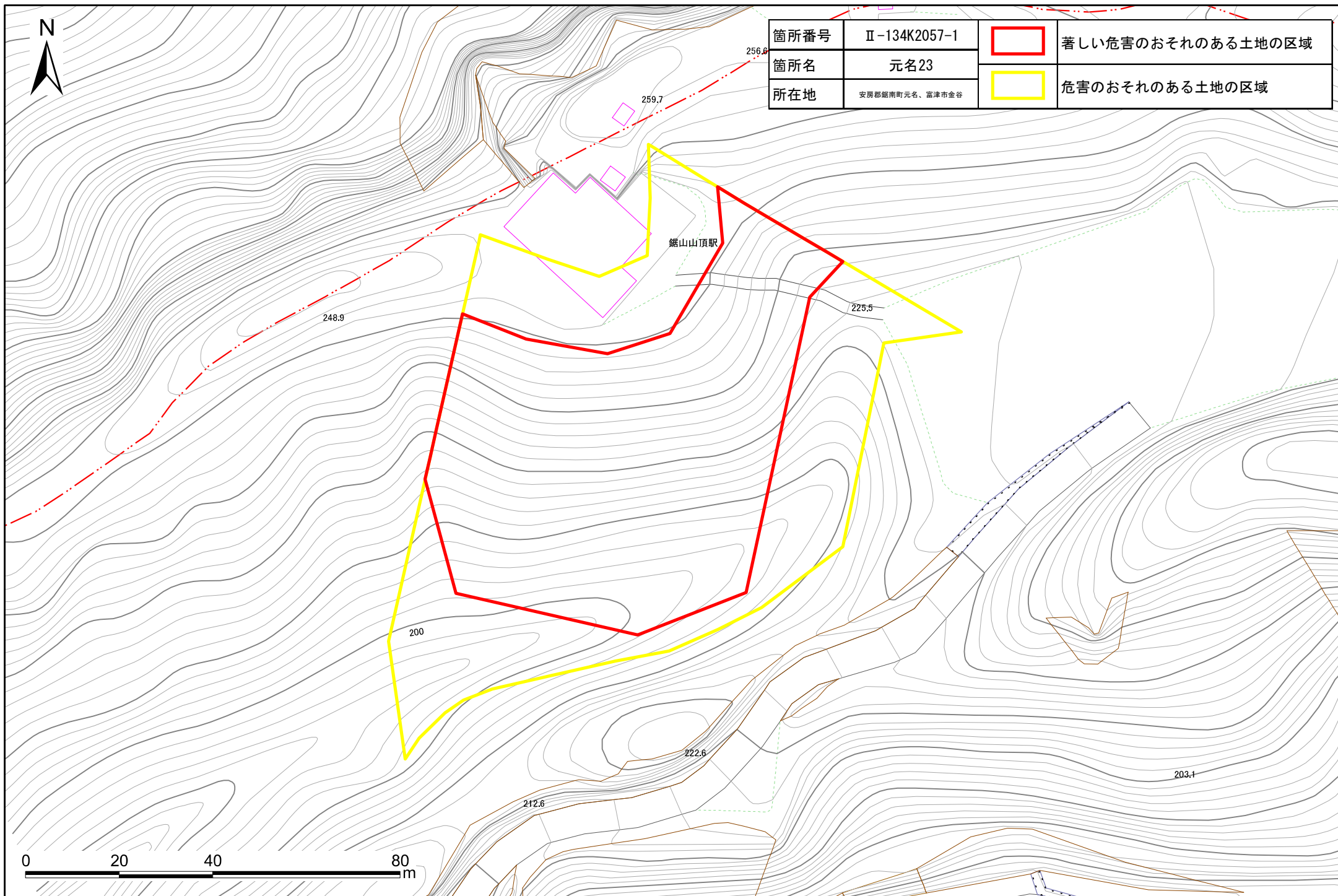




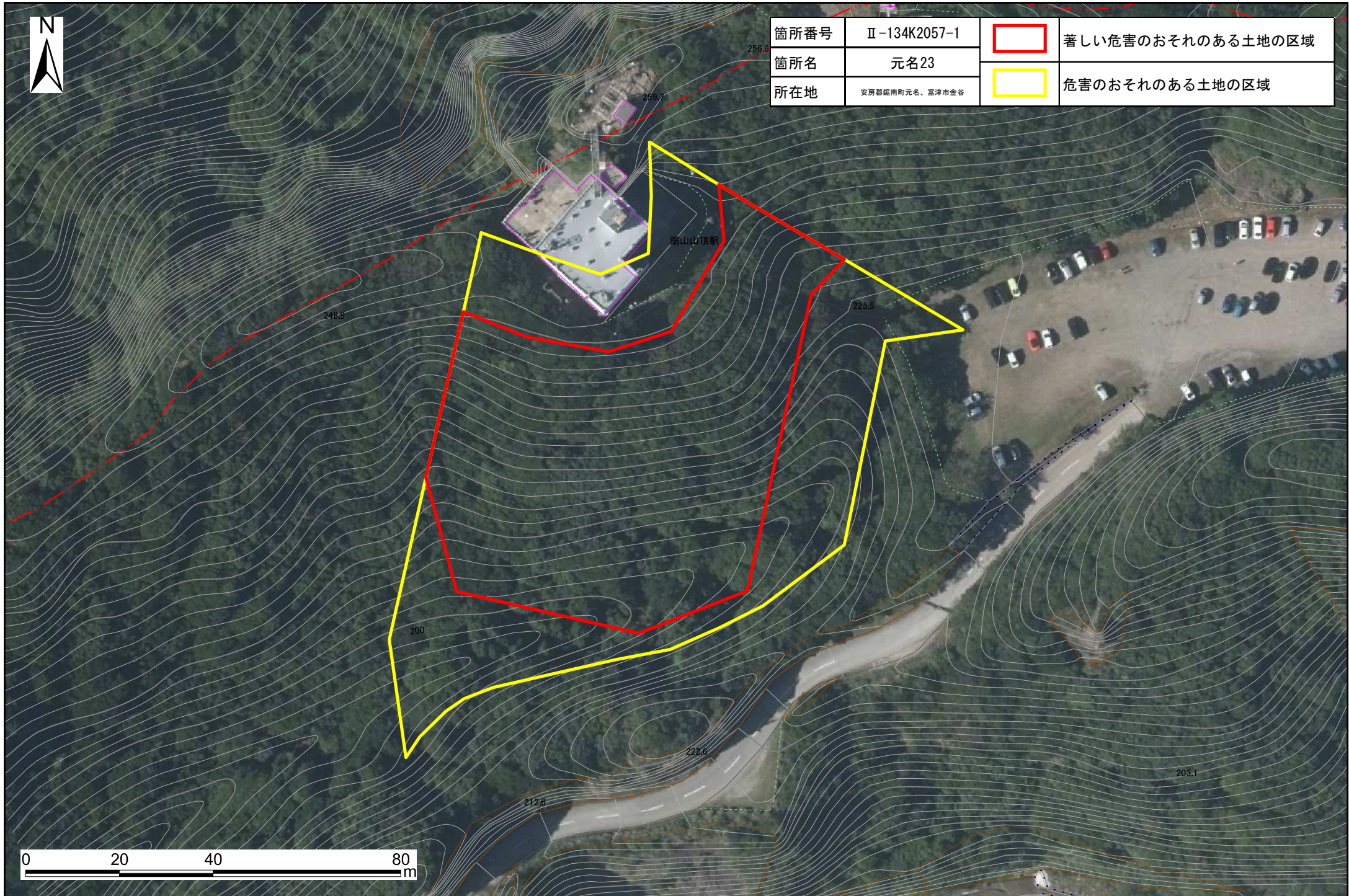
土砂災害警戒区域・特別警戒区域図(急傾斜地の崩壊) 元名地区



土砂災害警戒区域・特別警戒区域図(急傾斜地の崩壊) 元名地区





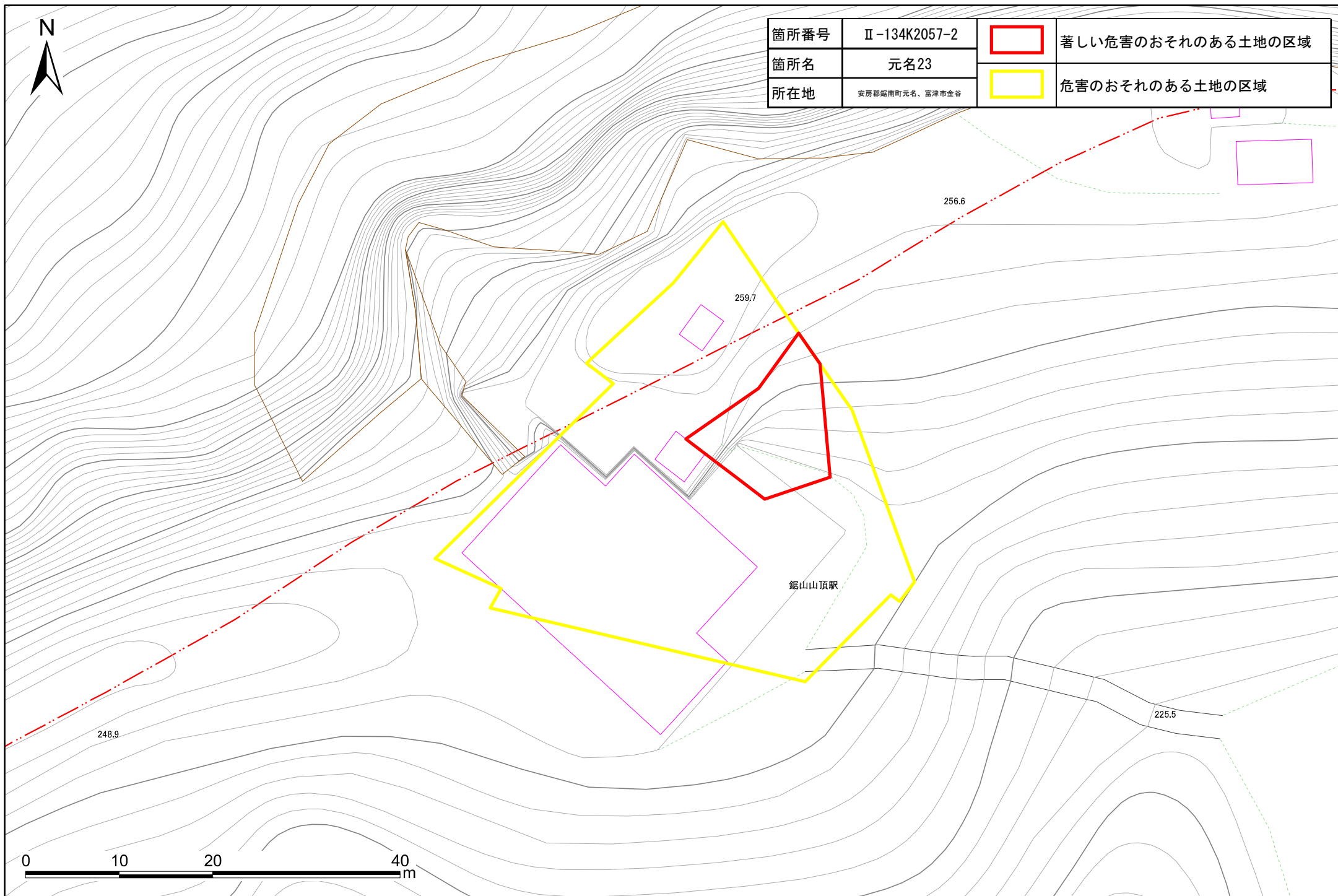
箇所番号	Ⅱ-134K2057-1		著しい危害のおそれのある土地の区域
箇所名	元名23		危害のおそれのある土地の区域
所在地	安房郡巖南町元名、富津市金谷		



土砂災害警戒区域・特別警戒区域図(急傾斜地の崩壊) 元名、富津市金谷地区





箇所番号	Ⅱ-134K2057-2		著しい危害のおそれのある土地の区域
箇所名	元名23		危害のおそれのある土地の区域
所在地	安房郡鋸南町元名、富津市金谷		



土砂災害警戒区域・特別警戒区域図(急傾斜地の崩壊) 元名、富津市金谷地区



箇所番号	Ⅱ-134K2057-2		著しい危害のおそれのある土地の区域
箇所名	元名23		危害のおそれのある土地の区域
所在地	安房郡鋸南町元名、富津市金谷		

