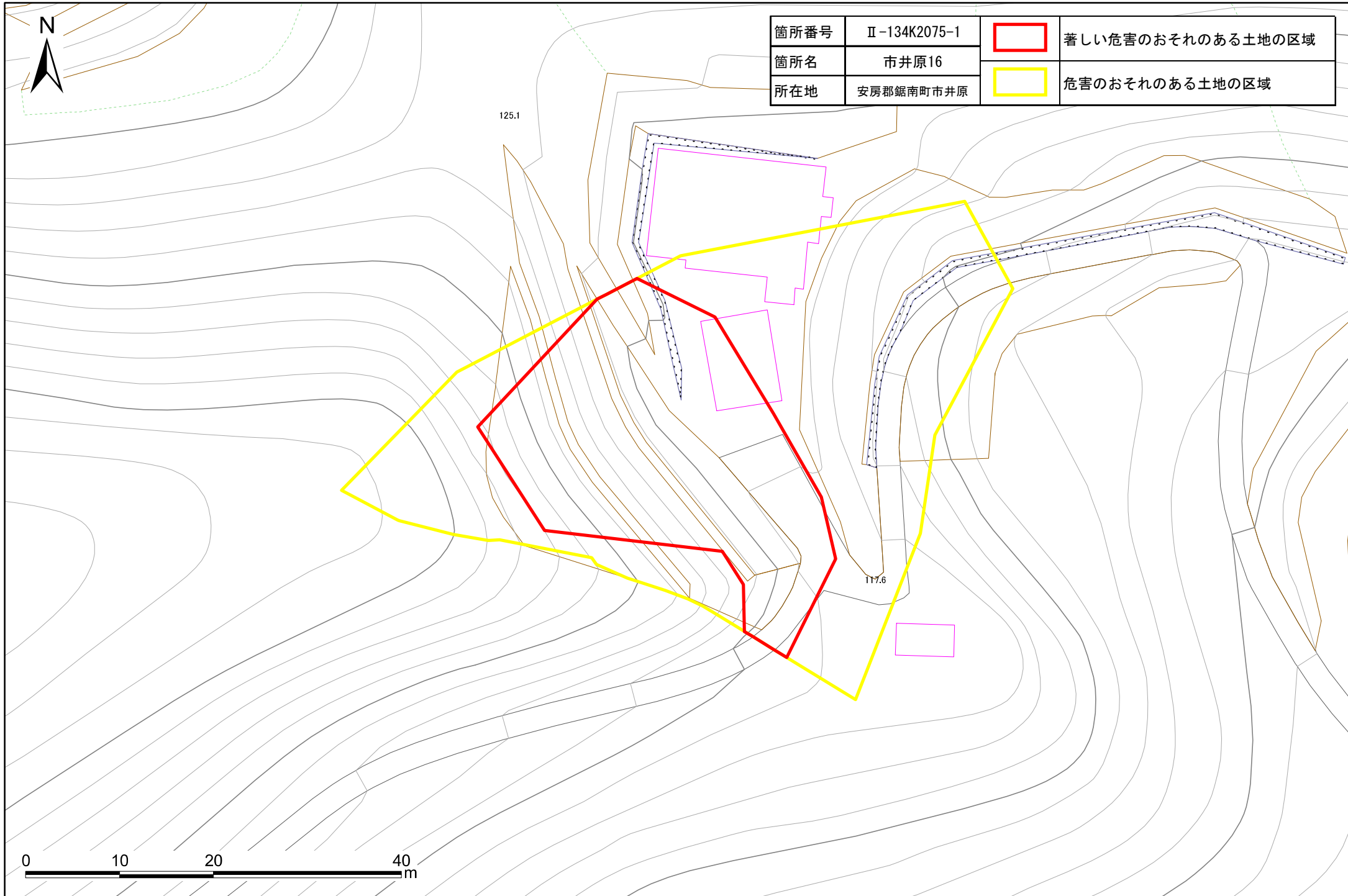




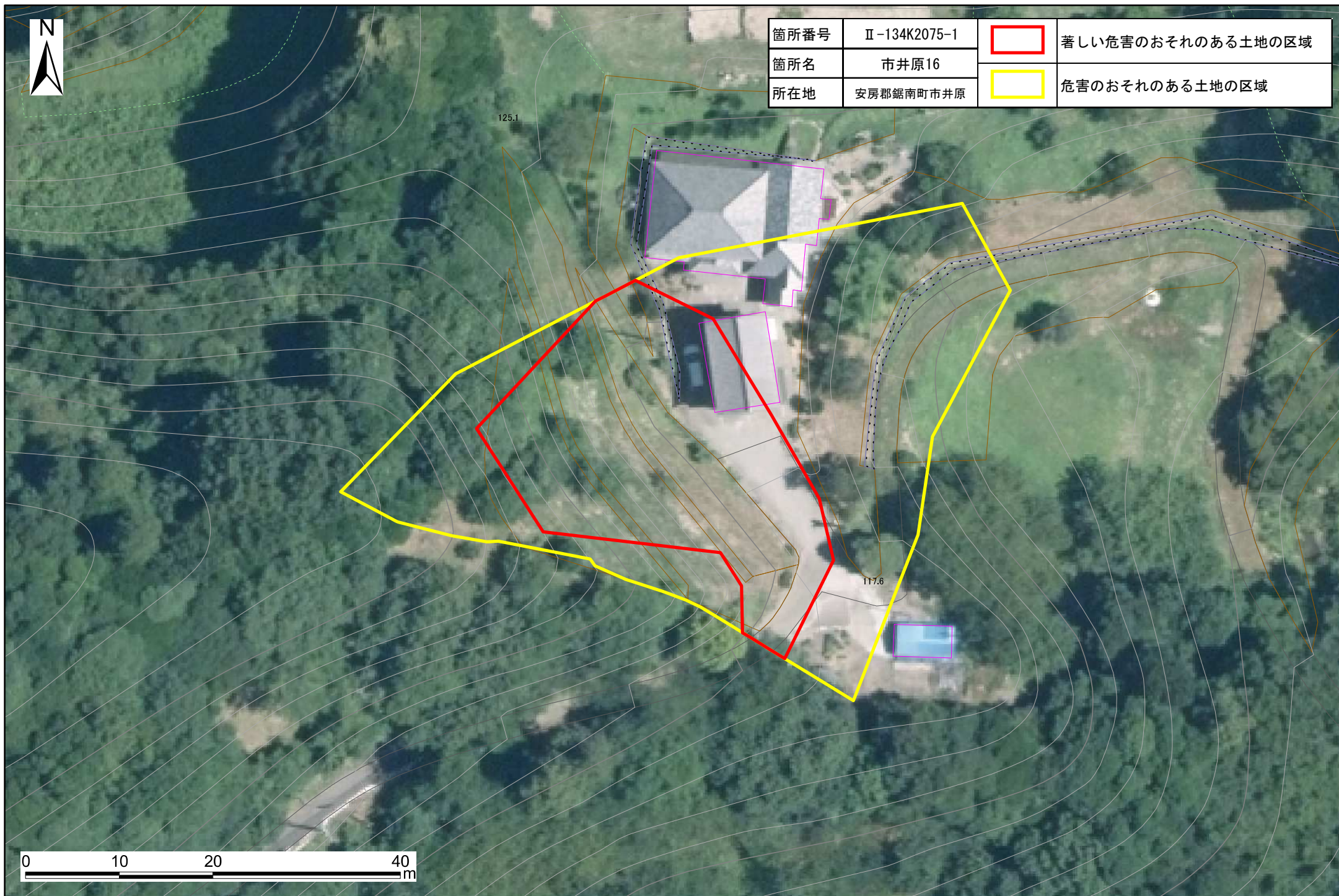
土砂災害警戒区域・特別警戒区域図(急傾斜地の崩壊) 市井原地区



土砂災害警戒区域・特別警戒区域図(急傾斜地の崩壊) 市井原地区





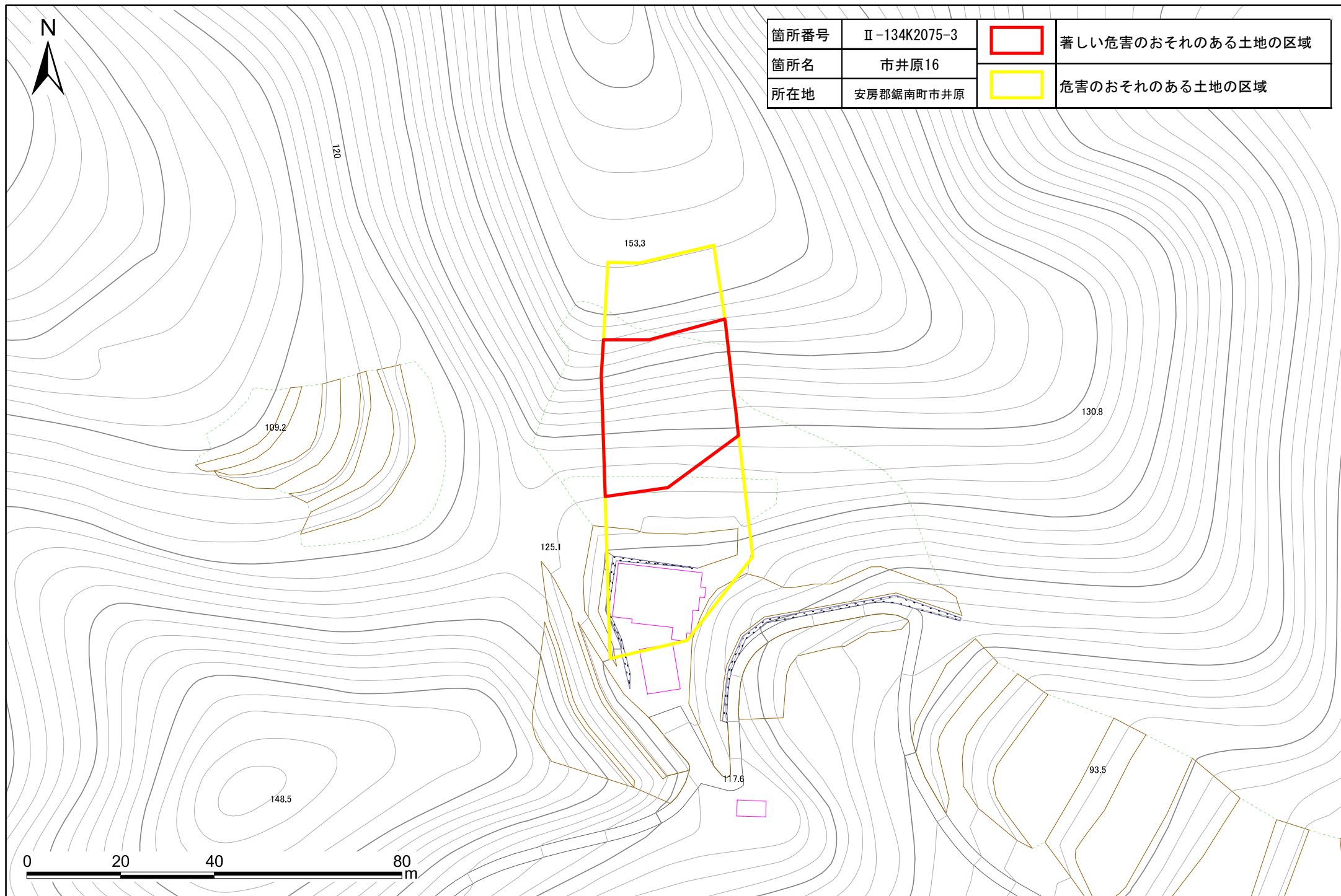
箇所番号	Ⅱ-134K2075-1		著しい危害のおそれのある土地の区域
箇所名	市井原16		危害のおそれのある土地の区域
所在地	安房郡鋸南町市井原		



土砂災害警戒区域・特別警戒区域図(急傾斜地の崩壊) 市井原地区





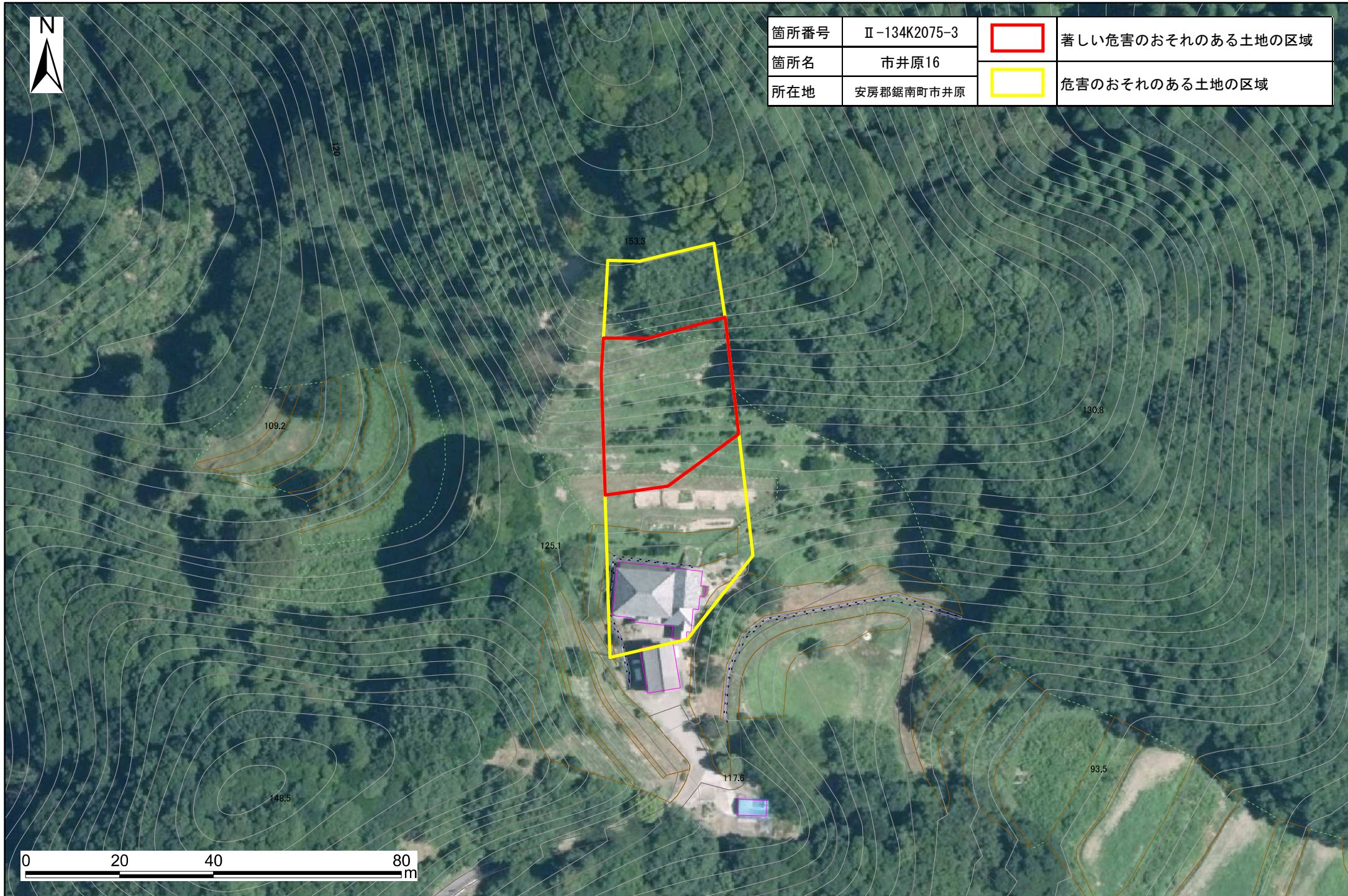
箇所番号	Ⅱ-134K2075-3		著しい危害のおそれのある土地の区域
箇所名	市井原16		危害のおそれのある土地の区域
所在地	安房郡鋸南町市井原		



土砂災害警戒区域・特別警戒区域図(急傾斜地の崩壊) 市井原地区





箇所番号	Ⅱ-134K2075-3		著しい危害のおそれのある土地の区域
箇所名	市井原16		危害のおそれのある土地の区域
所在地	安房郡鋸南町市井原		



0 20 40 80 m

土砂災害警戒区域・特別警戒区域図(急傾斜地の崩壊) 市井原地区



箇所番号	Ⅱ-134K2075-4		著しい危害のおそれのある土地の区域
箇所名	市井原16		危害のおそれのある土地の区域
所在地	安房郡鋸南町市井原		

109.2

125.1

148.5

117.6

93.5

127.4



100

81.3

0 20 40 80 m

土砂災害警戒区域・特別警戒区域図(急傾斜地の崩壊) 市井原地区



箇所番号	Ⅱ-134K2075-4		著しい危害のおそれのある土地の区域
箇所名	市井原16		危害のおそれのある土地の区域
所在地	安房郡鋸南町市井原		

