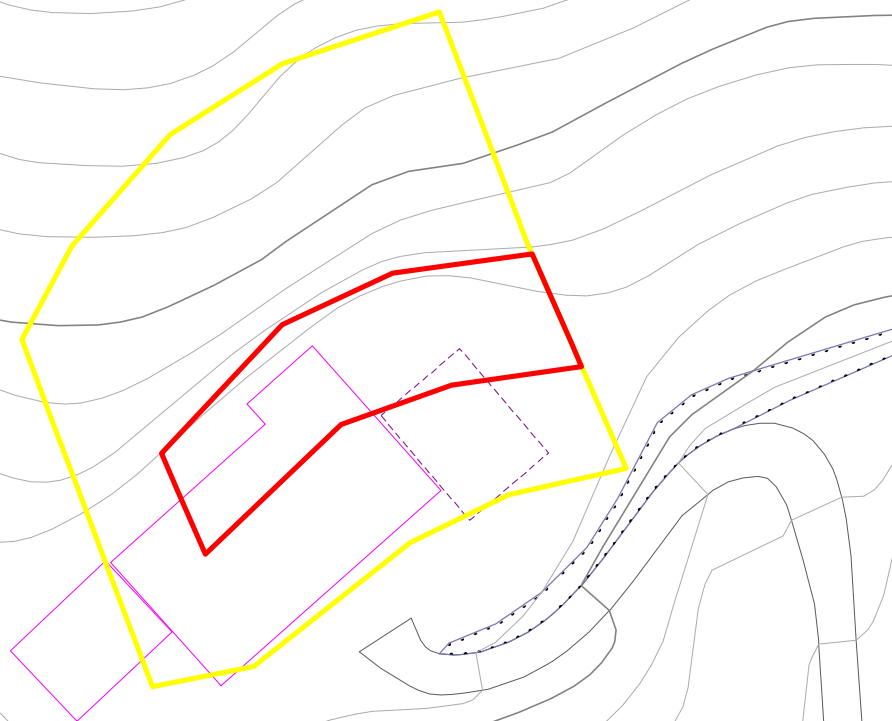


土砂災害警戒区域・特別警戒区域図(急傾斜地の崩壊) 市井原地区





| | | | |
|------|--------------|-------------|-------------------|
| 箇所番号 | Ⅱ-134K2080-1 | <div></div> | 著しい危害のおそれのある土地の区域 |
| 箇所名 | 市井原18 | <div></div> | 危害のおそれのある土地の区域 |
| 所在地 | 安房郡鋸南町市井原 | | |

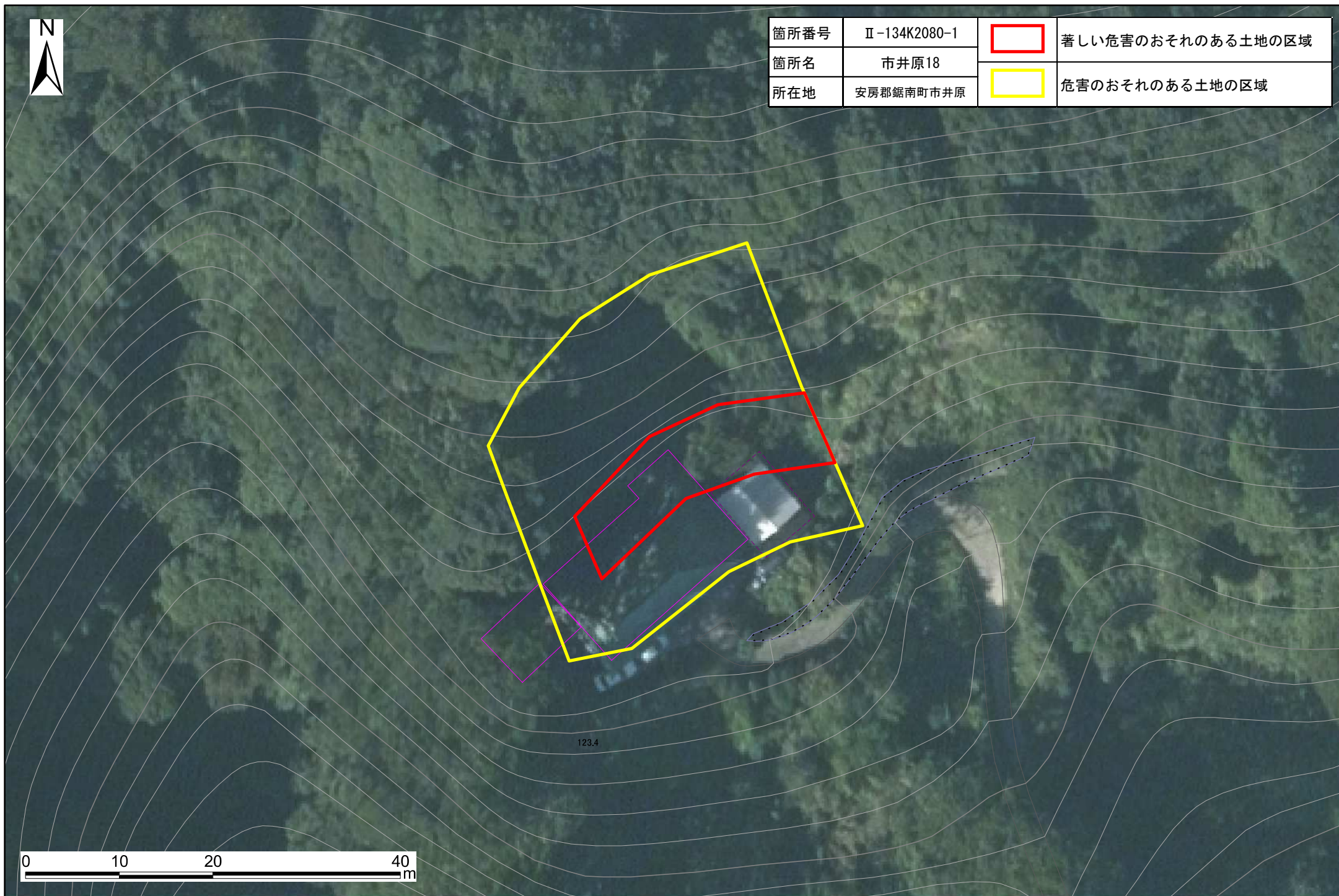


0 10 20 40 m

土砂災害警戒区域・特別警戒区域図(急傾斜地の崩壊) 市井原地区





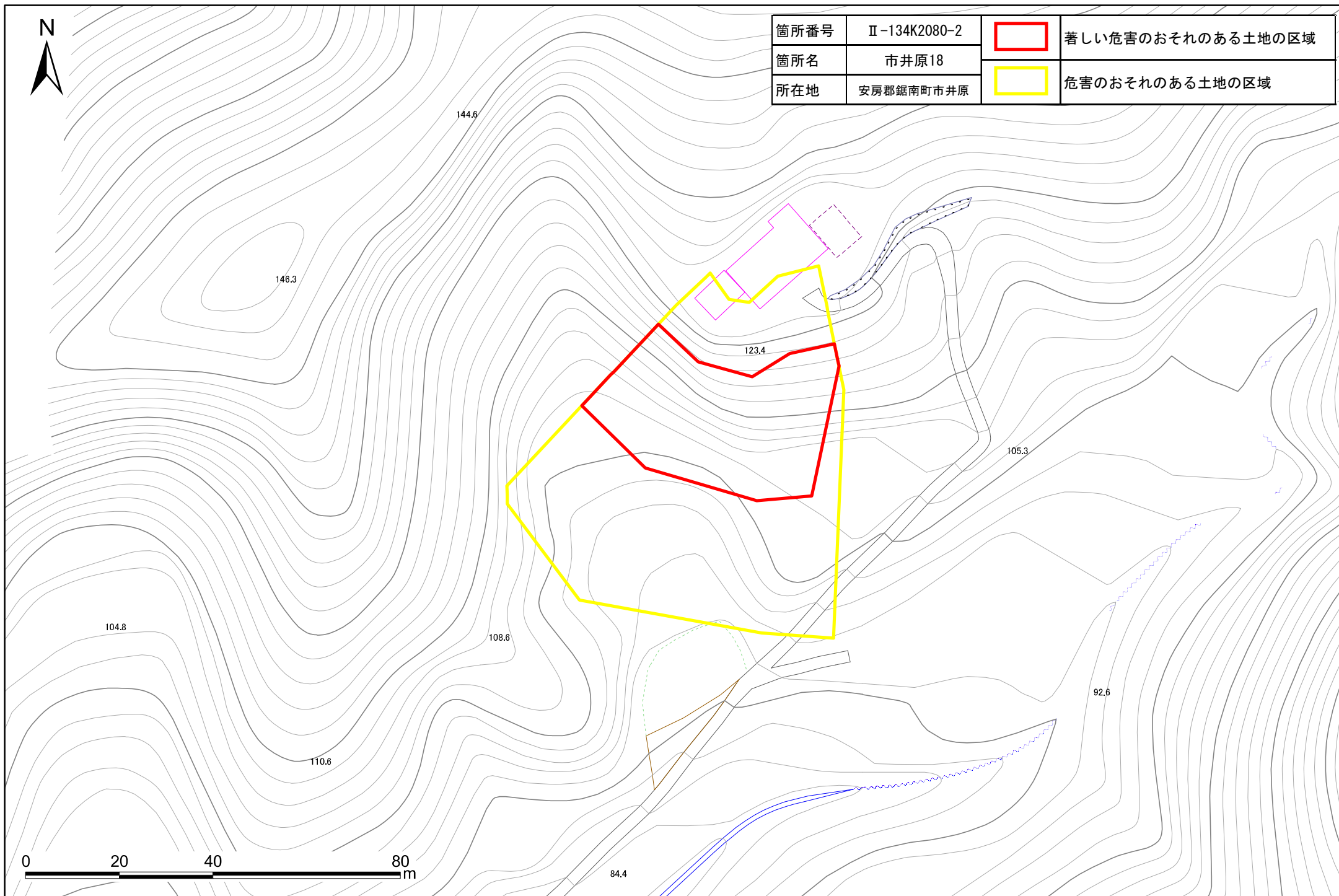
| | | | |
|------|--------------|---|-------------------|
| 箇所番号 | Ⅱ-134K2080-1 |  | 著しい危害のおそれのある土地の区域 |
| 箇所名 | 市井原18 |  | 危害のおそれのある土地の区域 |
| 所在地 | 安房郡鋸南町市井原 | | |



土砂災害警戒区域・特別警戒区域図(急傾斜地の崩壊) 市井原地区



| | | | |
|------|--------------|---|-------------------|
| 箇所番号 | Ⅱ-134K2080-2 |  | 著しい危害のおそれのある土地の区域 |
| 箇所名 | 市井原18 |  | 危害のおそれのある土地の区域 |
| 所在地 | 安房郡鋸南町市井原 | | |



土砂災害警戒区域・特別警戒区域図(急傾斜地の崩壊) 市井原地区



| | | | |
|------|--------------|-------------|-------------------|
| 箇所番号 | Ⅱ-134K2080-2 | <div></div> | 著しい危害のおそれのある土地の区域 |
| 箇所名 | 市井原18 | <div></div> | 危害のおそれのある土地の区域 |
| 所在地 | 安房郡鋸南町市井原 | | |

