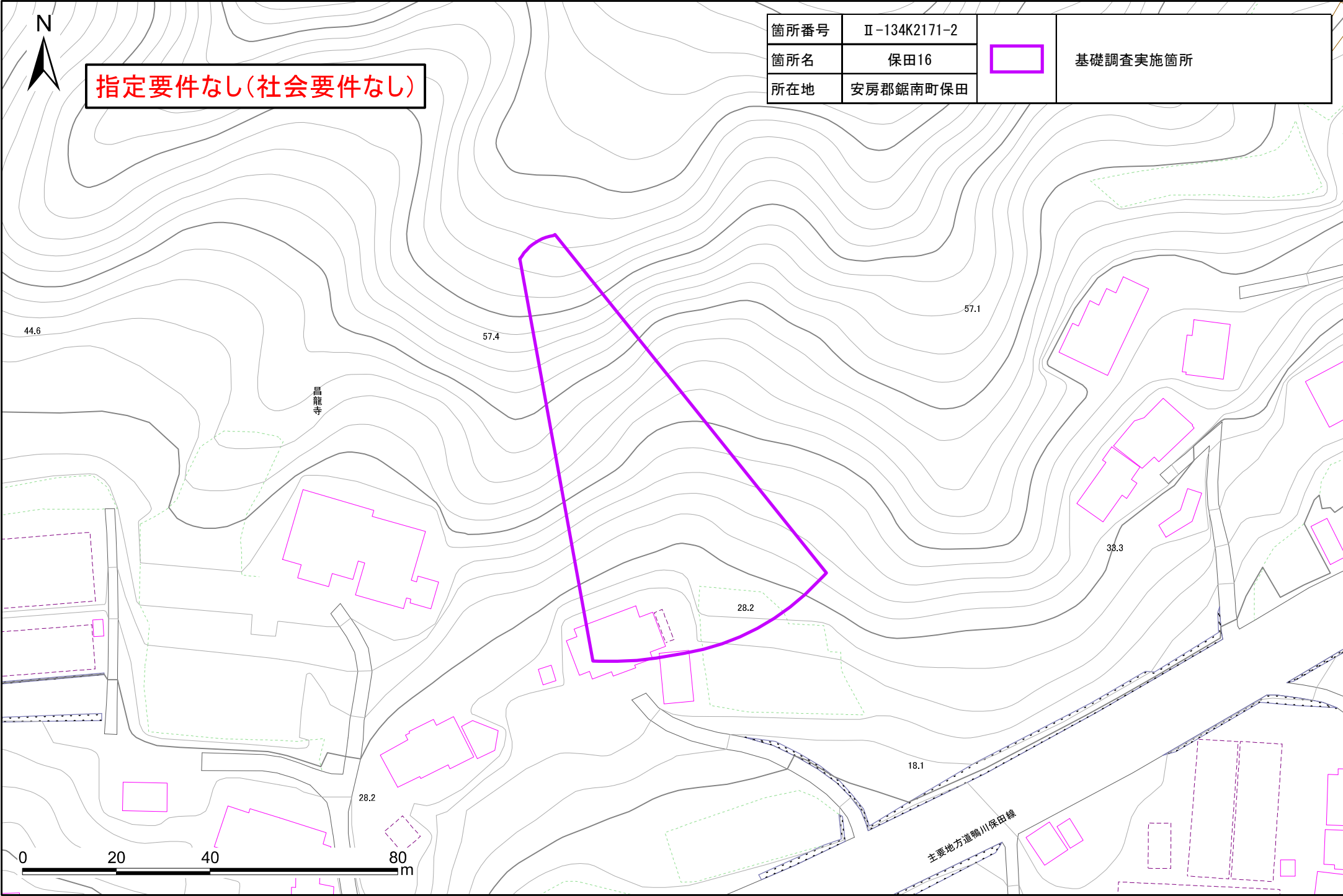


土砂災害防止法に基づく基礎調査 保田地区



土砂災害防止法に基づく基礎調査 保田地区

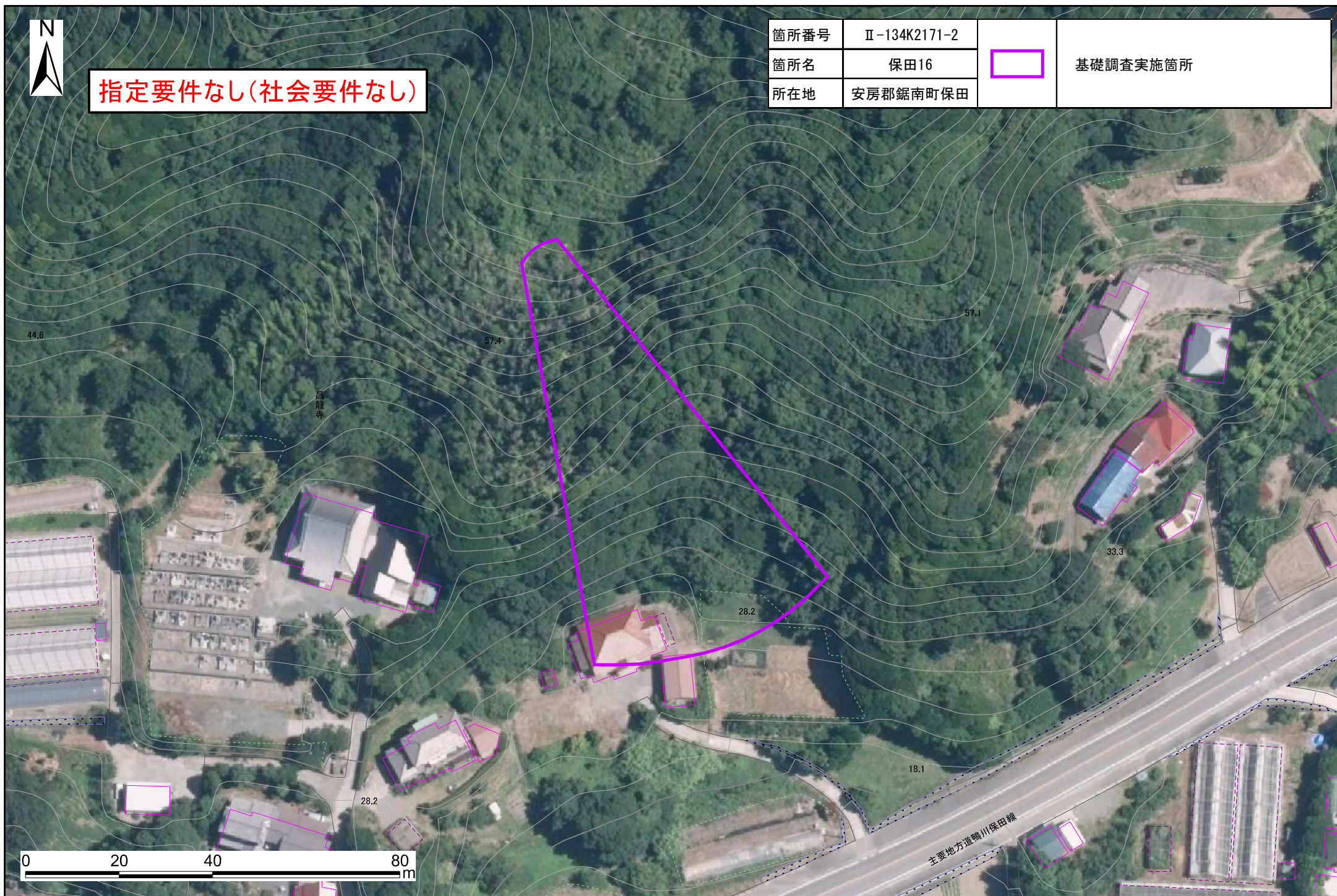


指定要件なし(社会要件なし)

| | |
|------|--------------|
| 箇所番号 | Ⅱ-134K2171-2 |
| 箇所名 | 保田16 |
| 所在地 | 安房郡鋸南町保田 |




基礎調査実施箇所

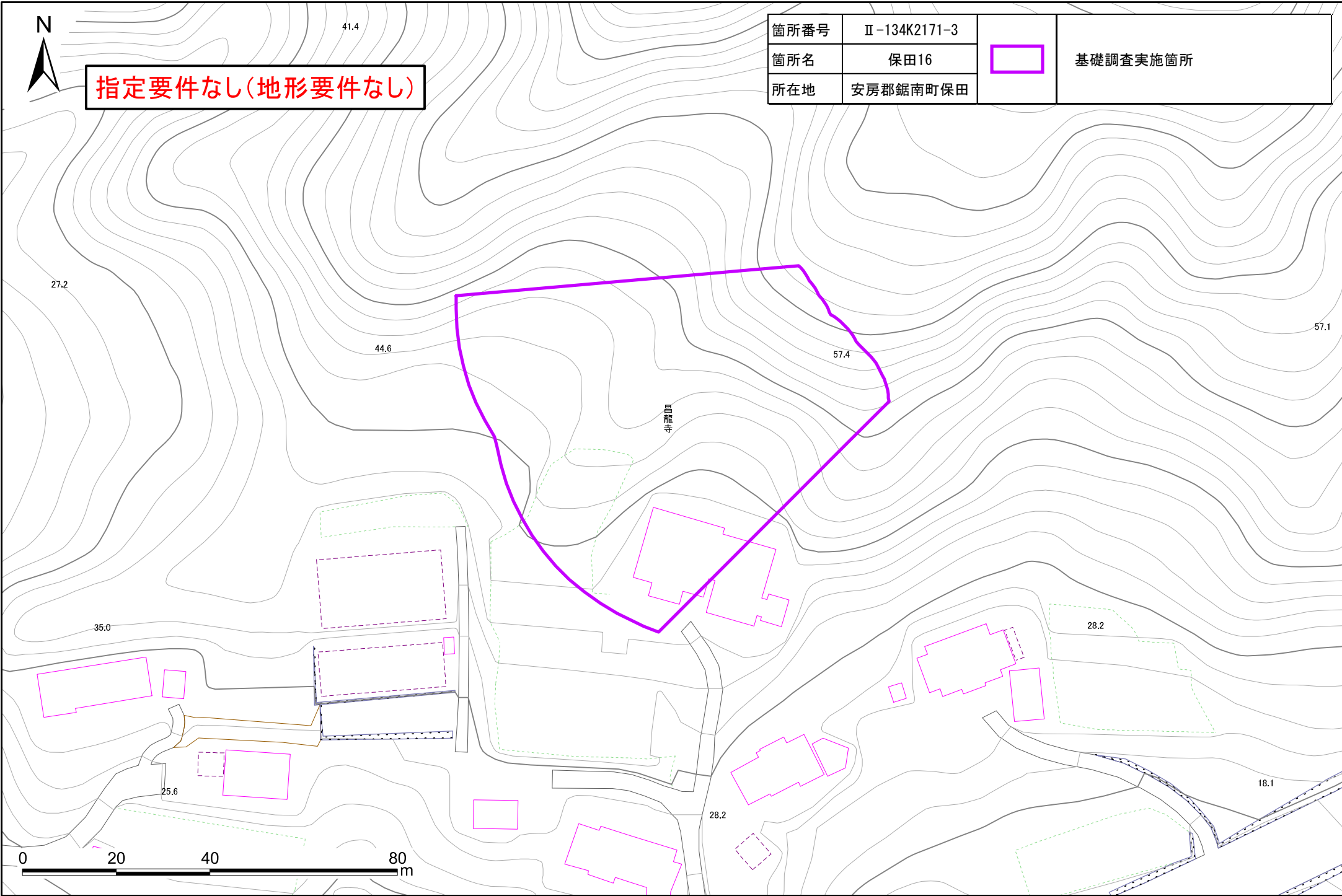


土砂災害防止法に基づく基礎調査 保田地区



指定要件なし(地形要件なし)


| | | | |
|------|--------------|---|----------|
| 箇所番号 | Ⅱ-134K2171-3 |  | 基礎調査実施箇所 |
| 箇所名 | 保田16 | | |
| 所在地 | 安房郡鋸南町保田 | | |



土砂災害防止法に基づく基礎調査 保田地区



指定要件なし(地形要件なし)

| | | | |
|------|--------------|---|----------|
| 箇所番号 | Ⅱ-134K2171-3 |  | 基礎調査実施箇所 |
| 箇所名 | 保田16 | | |
| 所在地 | 安房郡鋸南町保田 | | |

