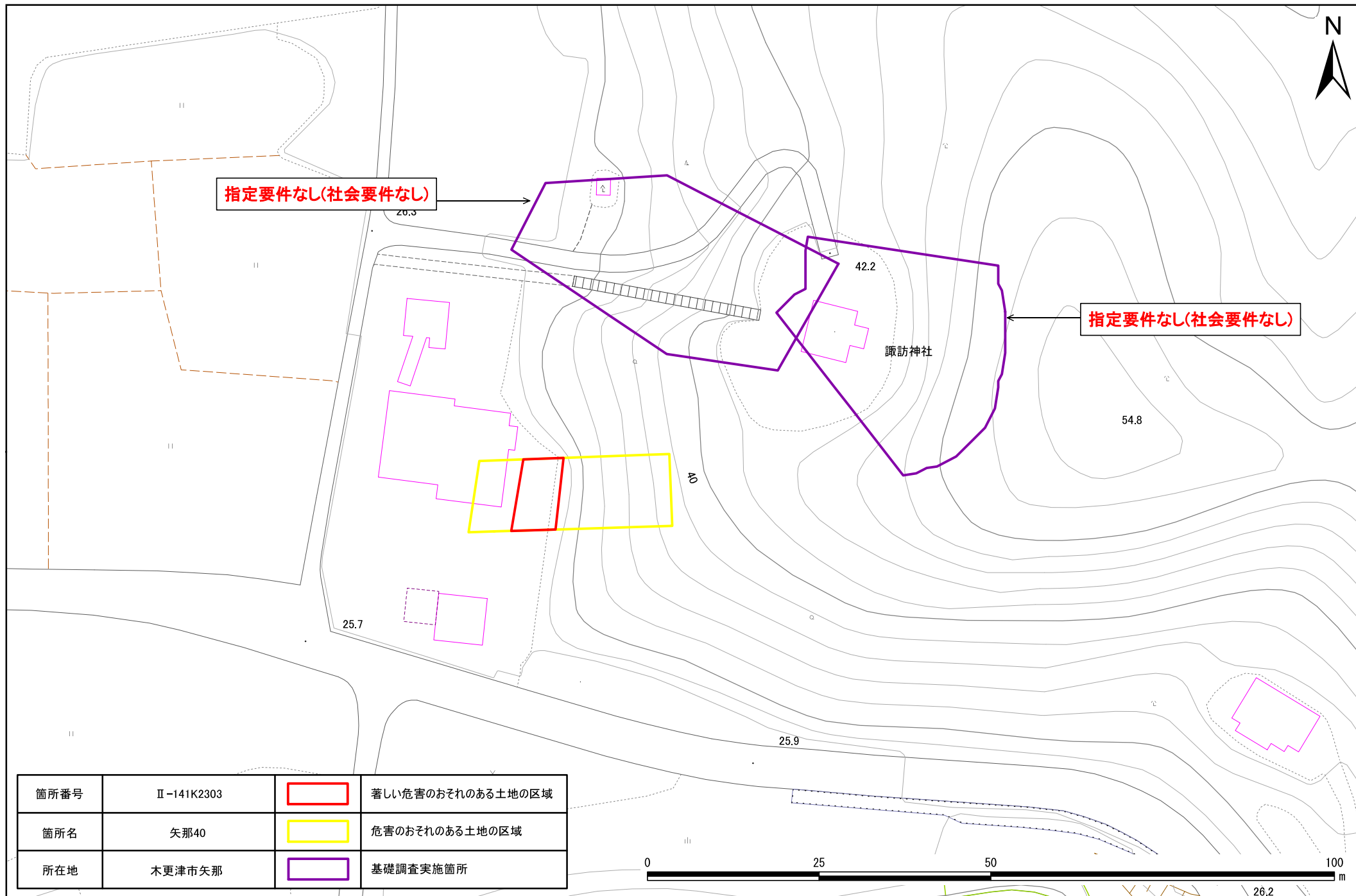
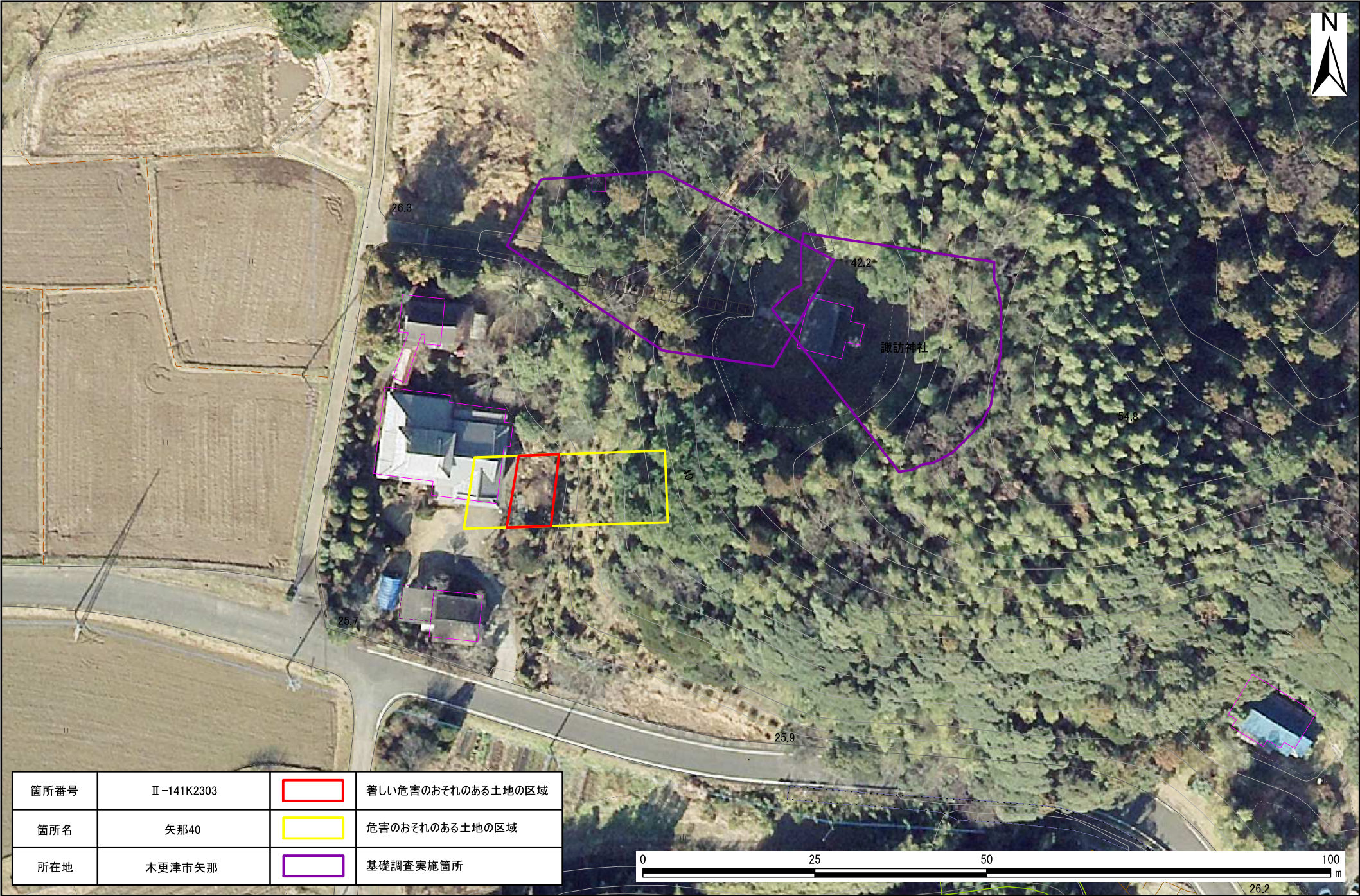


# 土砂災害警戒区域・特別警戒区域図(急傾斜地の崩壊) 矢那40地区





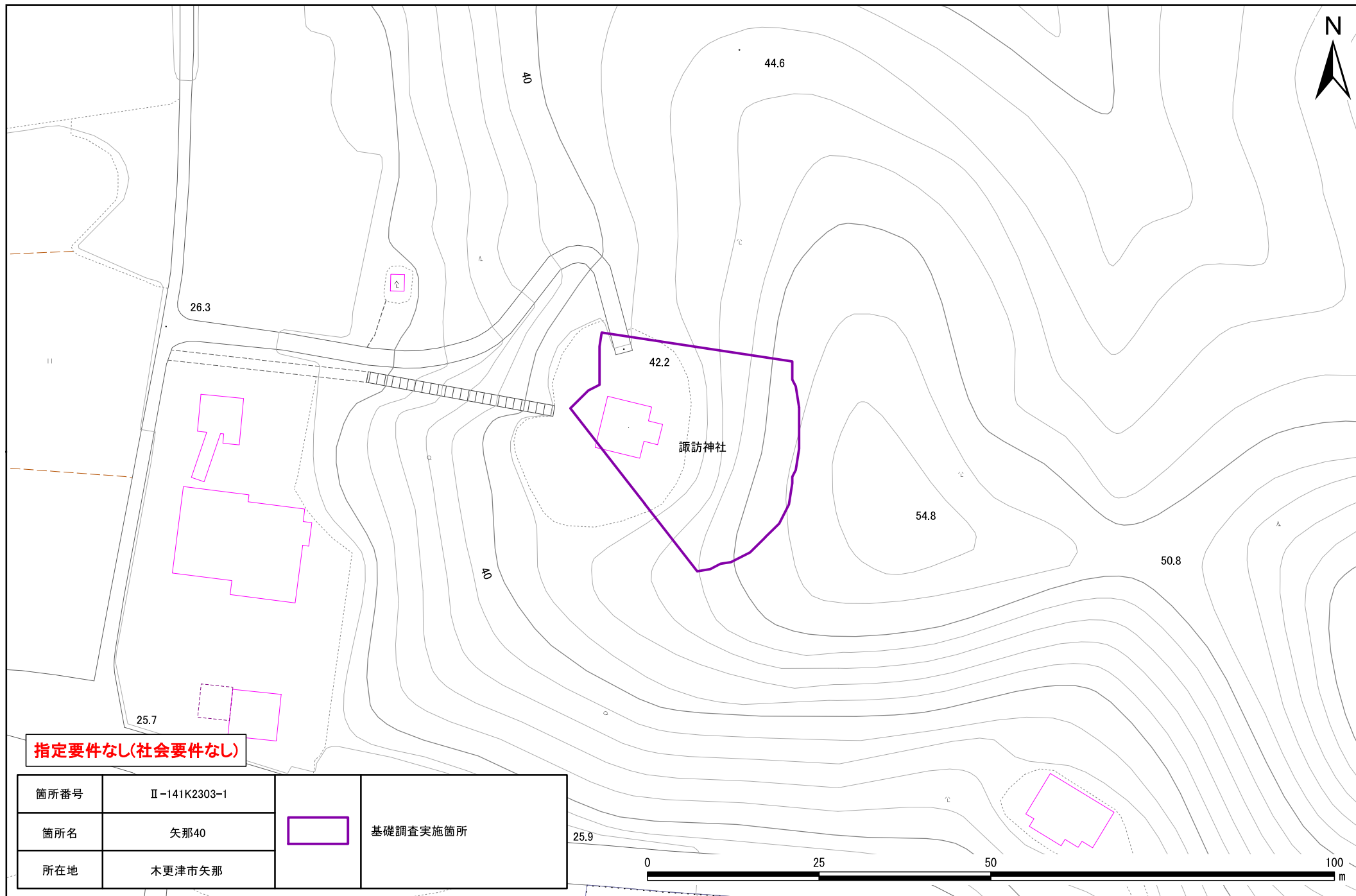
土砂災害警戒区域・特別警戒区域図(急傾斜地の崩壊) 矢那40地区



|      |            |             |                   |
|------|------------|-------------|-------------------|
| 箇所番号 | Ⅱ-141K2303 | <div></div> | 著しい危害のおそれのある土地の区域 |
| 箇所名  | 矢那40       | <div></div> | 危害のおそれのある土地の区域    |
| 所在地  | 木更津市矢那     | <div></div> | 基礎調査実施箇所          |

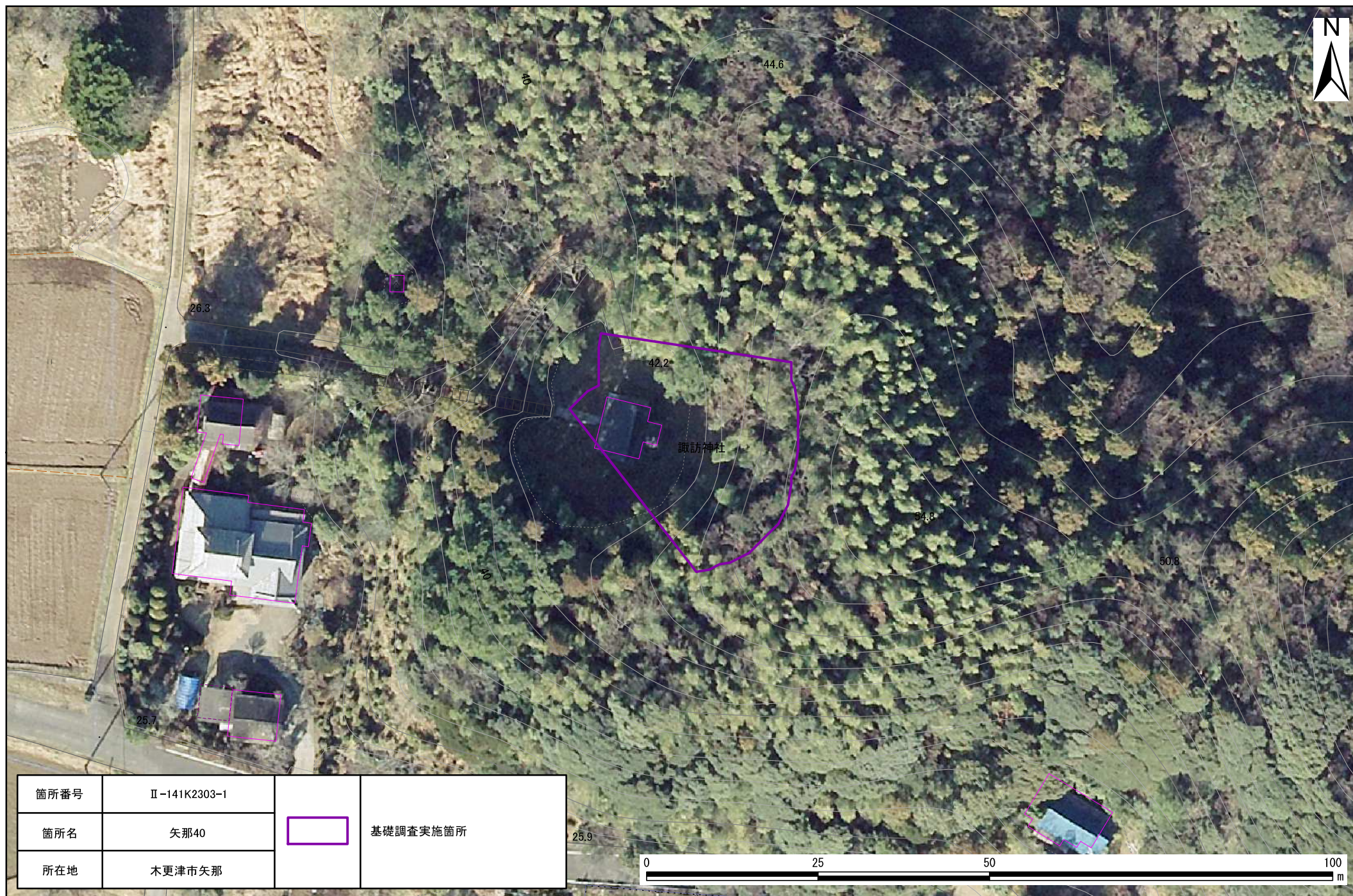


# 土砂災害防止法に基づく基礎調査 矢那40地区



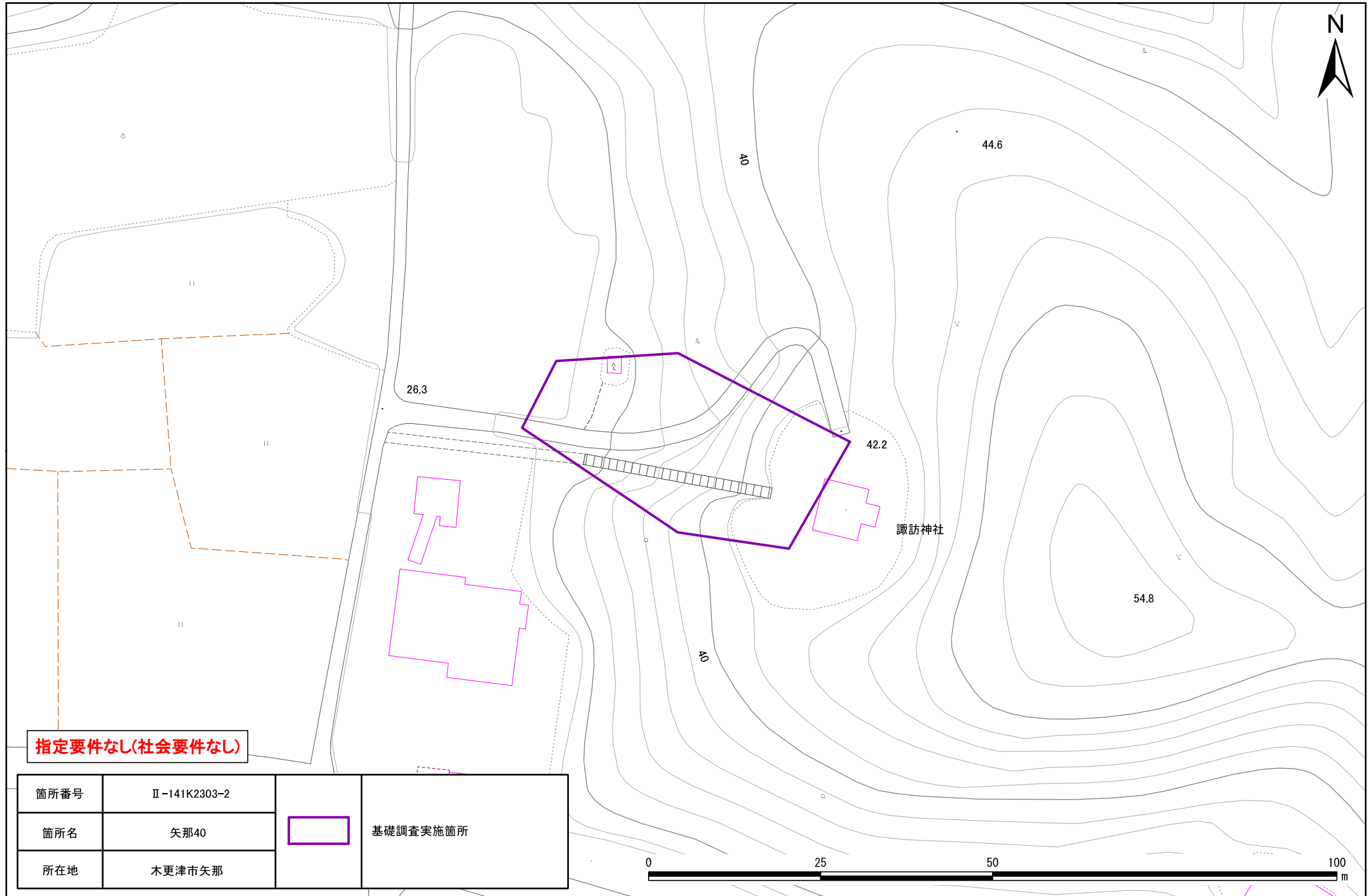


# 土砂災害防止法に基づく基礎調査 矢那40地区






# 土砂災害防止法に基づく基礎調査 矢那40地区



指定要件なし(社会要件なし)

|      |              |   |          |
|------|--------------|---|----------|
| 箇所番号 | Ⅱ-141K2303-2 |  | 基礎調査実施箇所 |
| 箇所名  | 矢那40         |   |          |
| 所在地  | 木更津市矢那       |   |          |

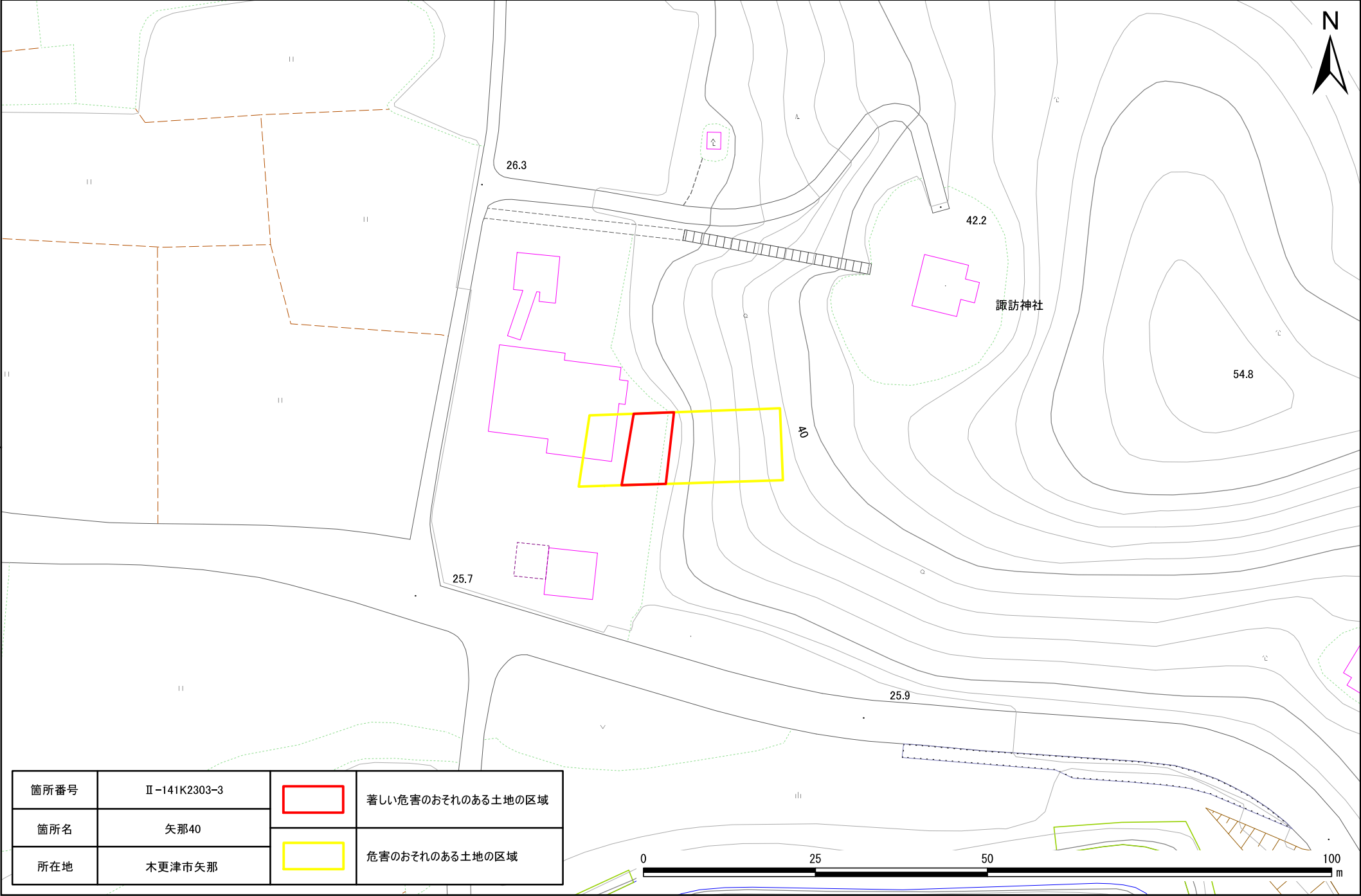


# 土砂災害防止法に基づく基礎調査 矢那40地区





土砂災害警戒区域・特別警戒区域図(急傾斜地の崩壊) 矢那40地区



|      |              |             |                   |
|------|--------------|-------------|-------------------|
| 箇所番号 | Ⅱ-141K2303-3 | <div></div> | 著しい危害のおそれのある土地の区域 |
| 箇所名  | 矢那40         | <div></div> | 危害のおそれのある土地の区域    |
| 所在地  | 木更津市矢那       |             |                   |



# 土砂災害警戒区域・特別警戒区域図(急傾斜地の崩壊) 矢那40地区

