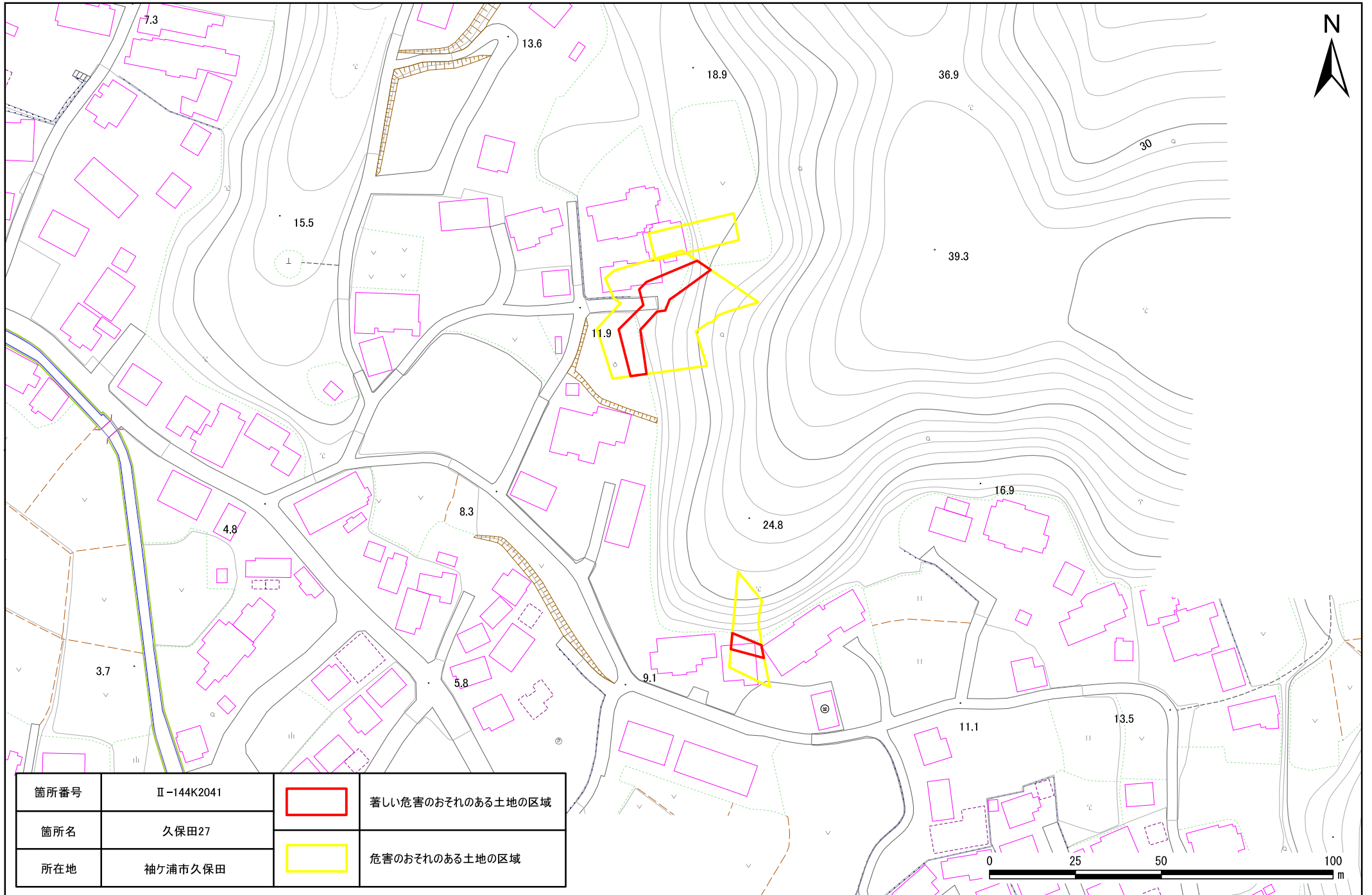
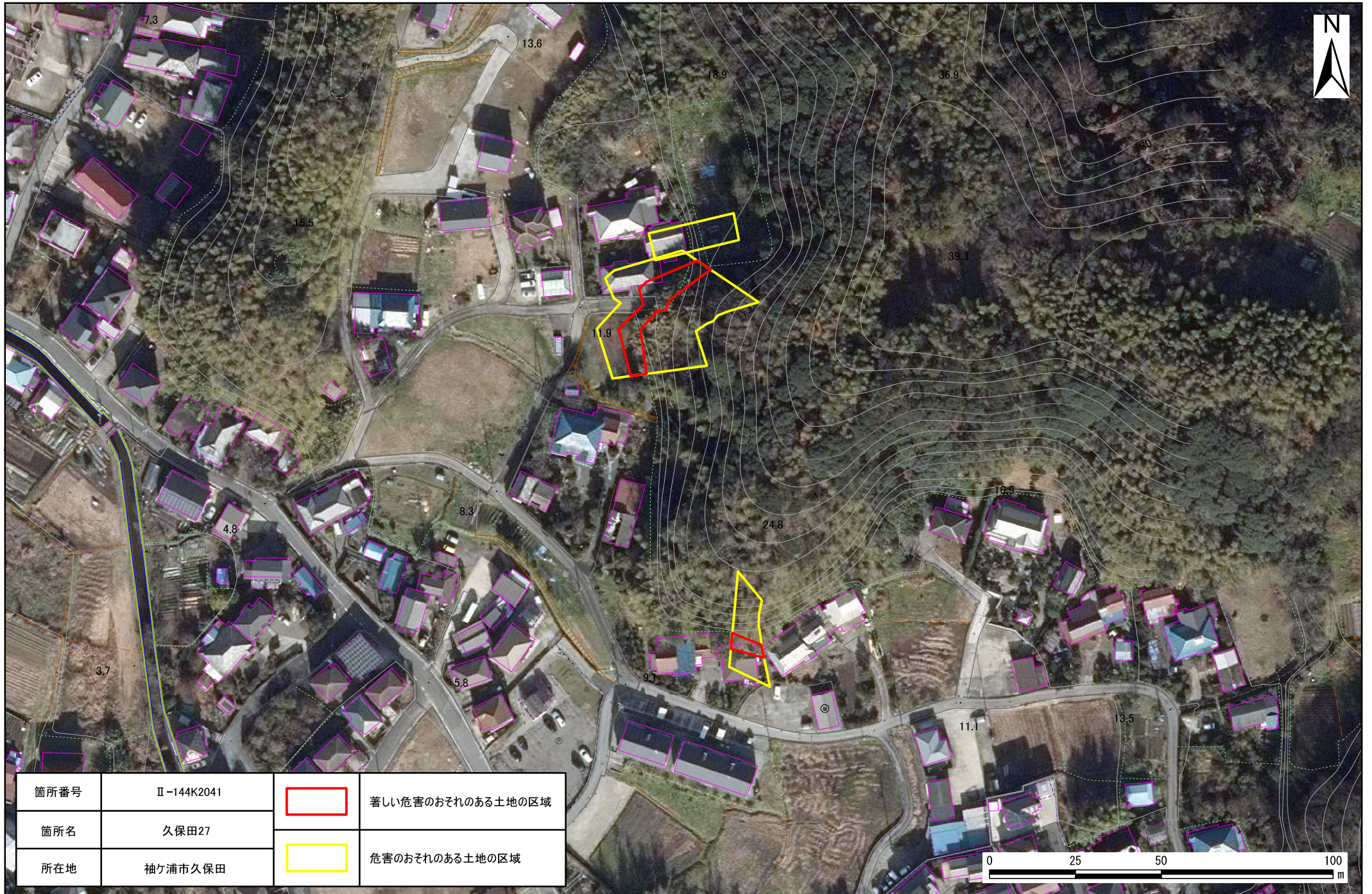




土砂災害警戒区域・特別警戒区域図(急傾斜地の崩壊) 久保田27地区

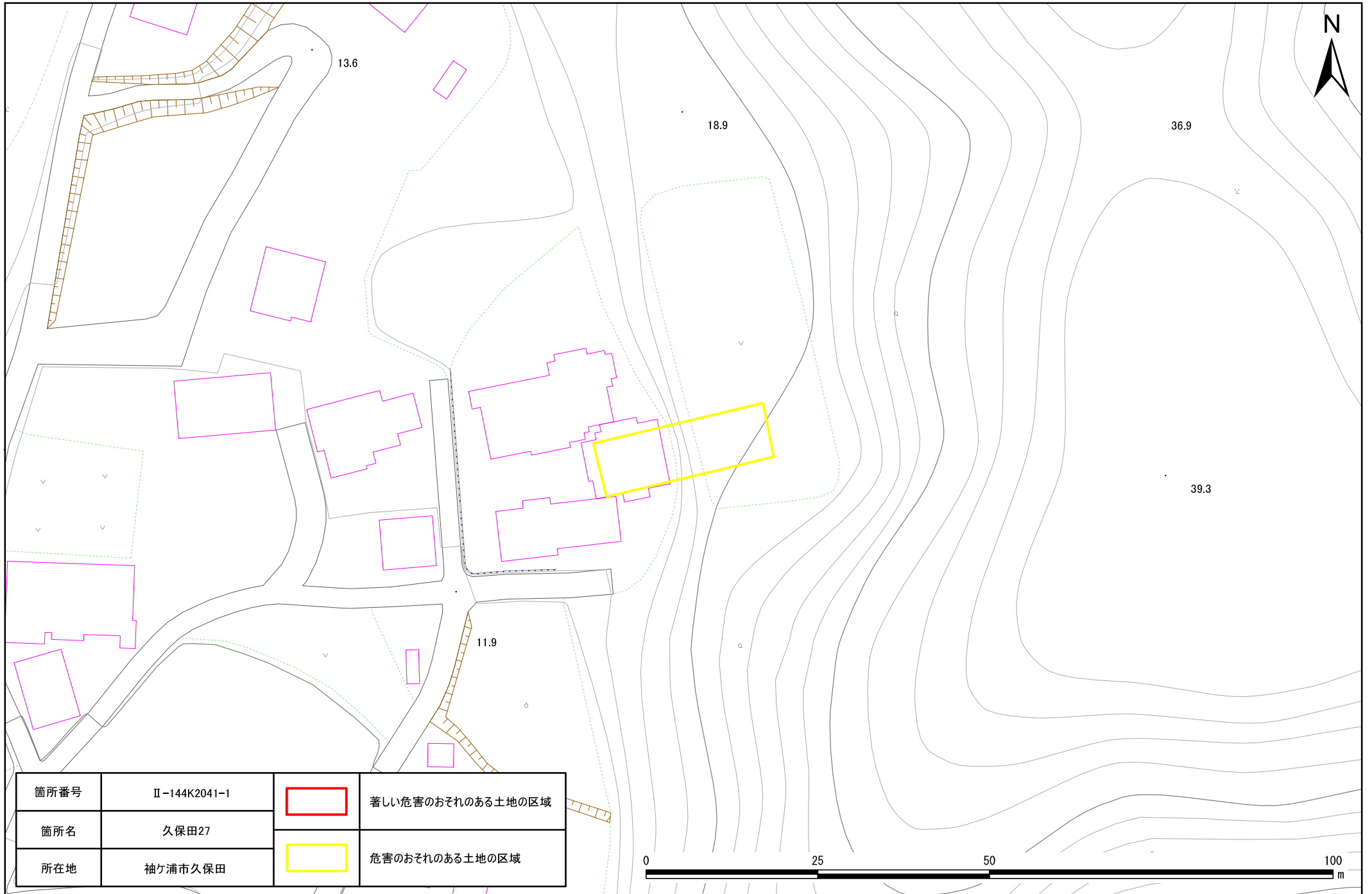




土砂災害警戒区域・特別警戒区域図(急傾斜地の崩壊) 久保田27地区



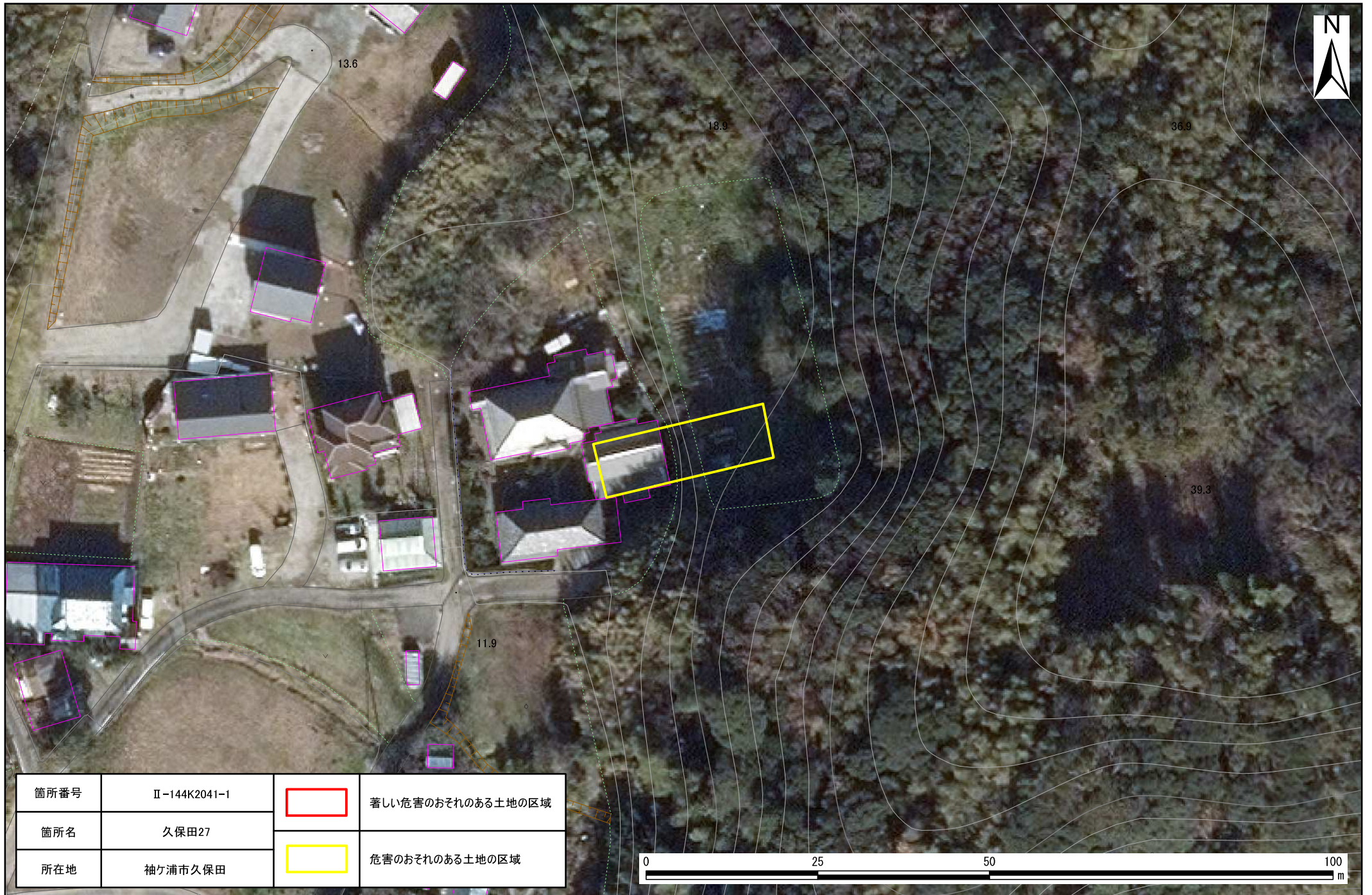
箇所番号	Ⅱ-144K2041	 著しい危害のおそれのある土地の区域
箇所名	久保田27	
所在地	袖ヶ浦市久保田	 危害のおそれのある土地の区域



土砂災害警戒区域・特別警戒区域図(急傾斜地の崩壊) 久保田27地区



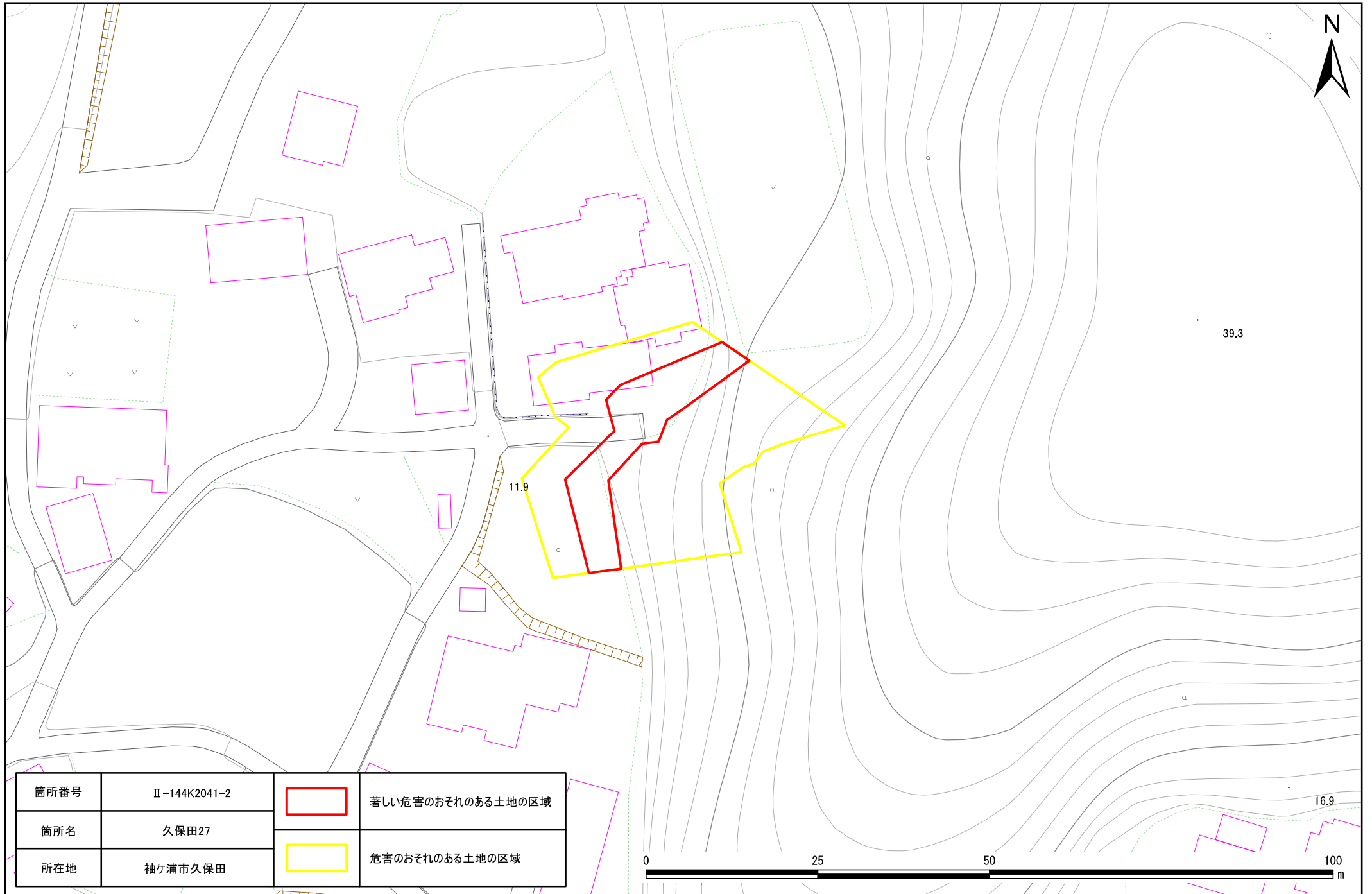
箇所番号	II-144K2041-1		著しい危害のおそれのある土地の区域
箇所名	久保田27		危害のおそれのある土地の区域
所在地	袖ヶ浦市久保田		

土砂災害警戒区域・特別警戒区域図(急傾斜地の崩壊) 久保田27地区

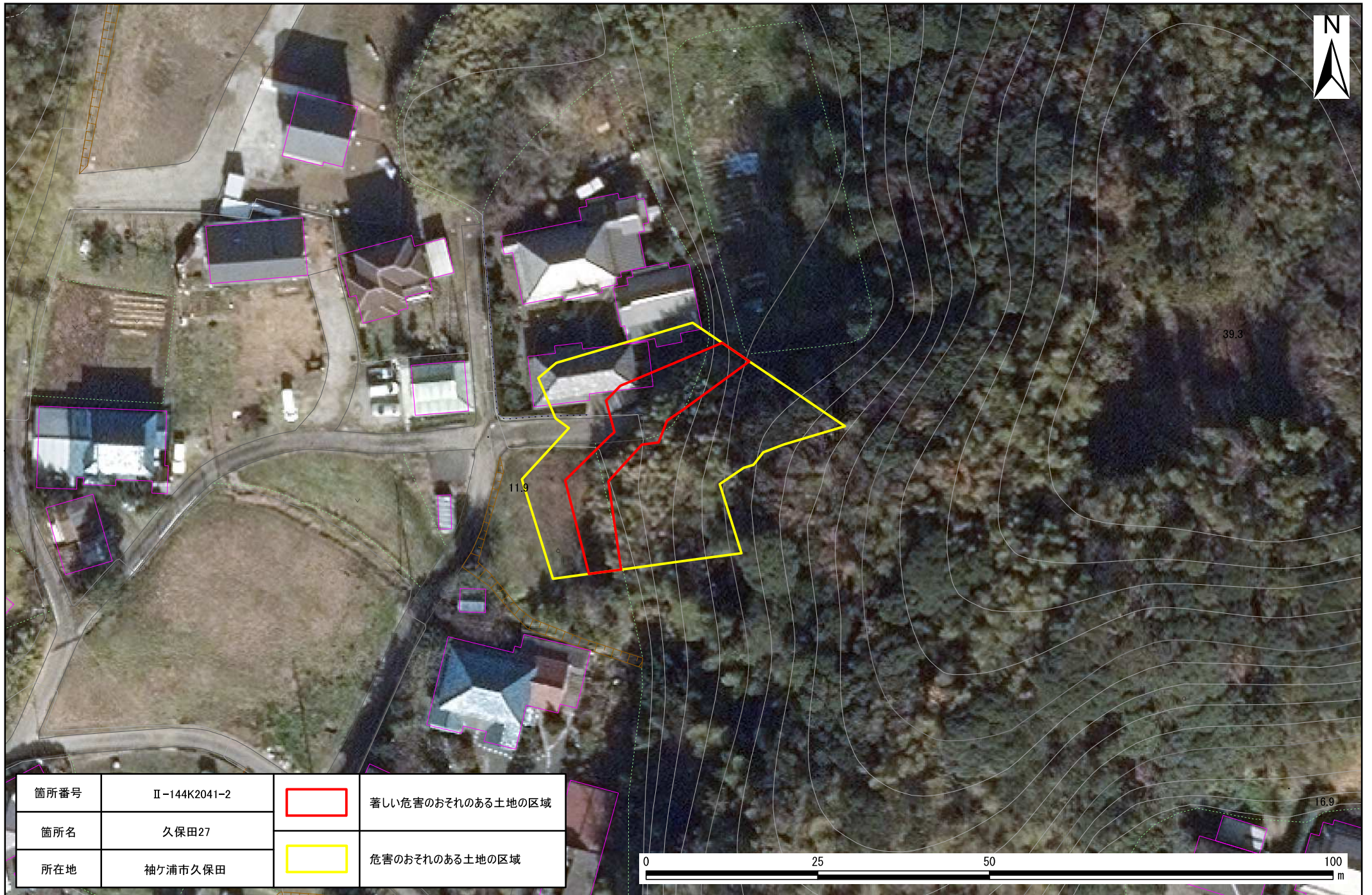


箇所番号	II-144K2041-1		著しい危害のおそれのある土地の区域
箇所名	久保田27		危害のおそれのある土地の区域
所在地	袖ヶ浦市久保田		

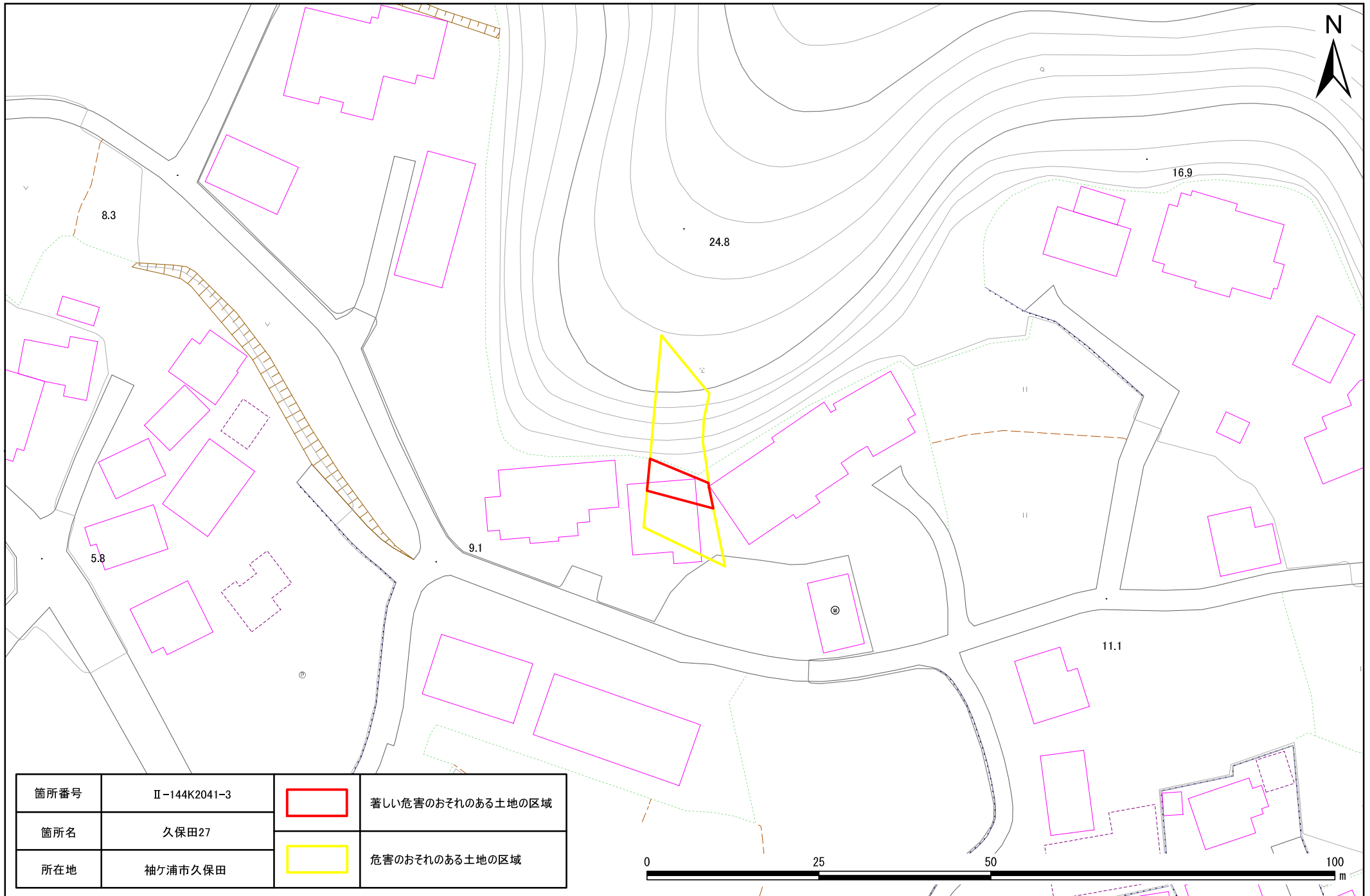
土砂災害警戒区域・特別警戒区域図(急傾斜地の崩壊) 久保田27地区




土砂災害警戒区域・特別警戒区域図(急傾斜地の崩壊) 久保田27地区

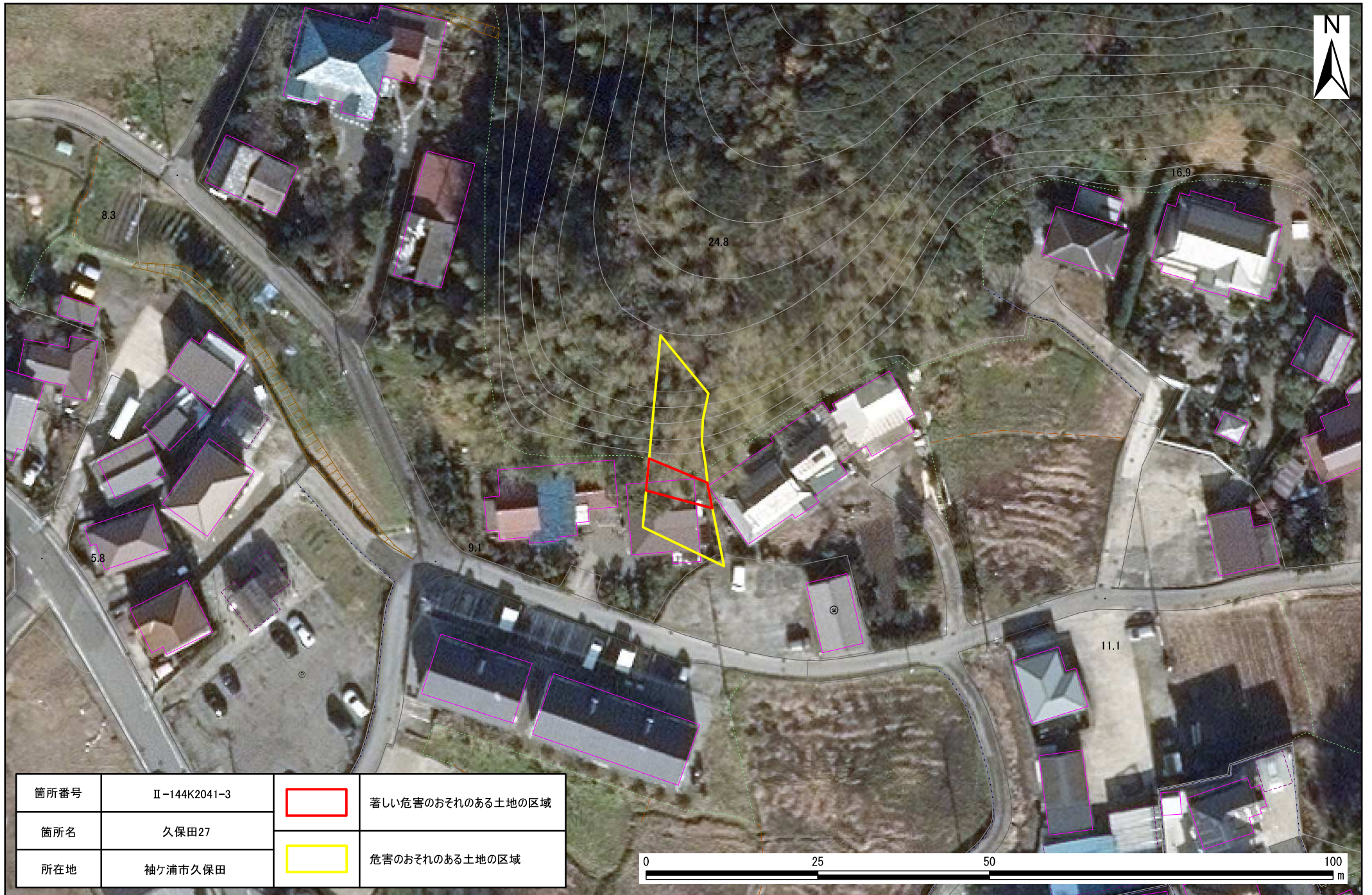




土砂災害警戒区域・特別警戒区域図(急傾斜地の崩壊) 久保田27地区



箇所番号	II-144K2041-3		著しい危害のおそれのある土地の区域
箇所名	久保田27		危害のおそれのある土地の区域
所在地	袖ヶ浦市久保田		

土砂災害警戒区域・特別警戒区域図(急傾斜地の崩壊) 久保田27地区



箇所番号	II-144K2041-3		著しい危害のおそれのある土地の区域
箇所名	久保田27		危害のおそれのある土地の区域
所在地	袖ヶ浦市久保田		

