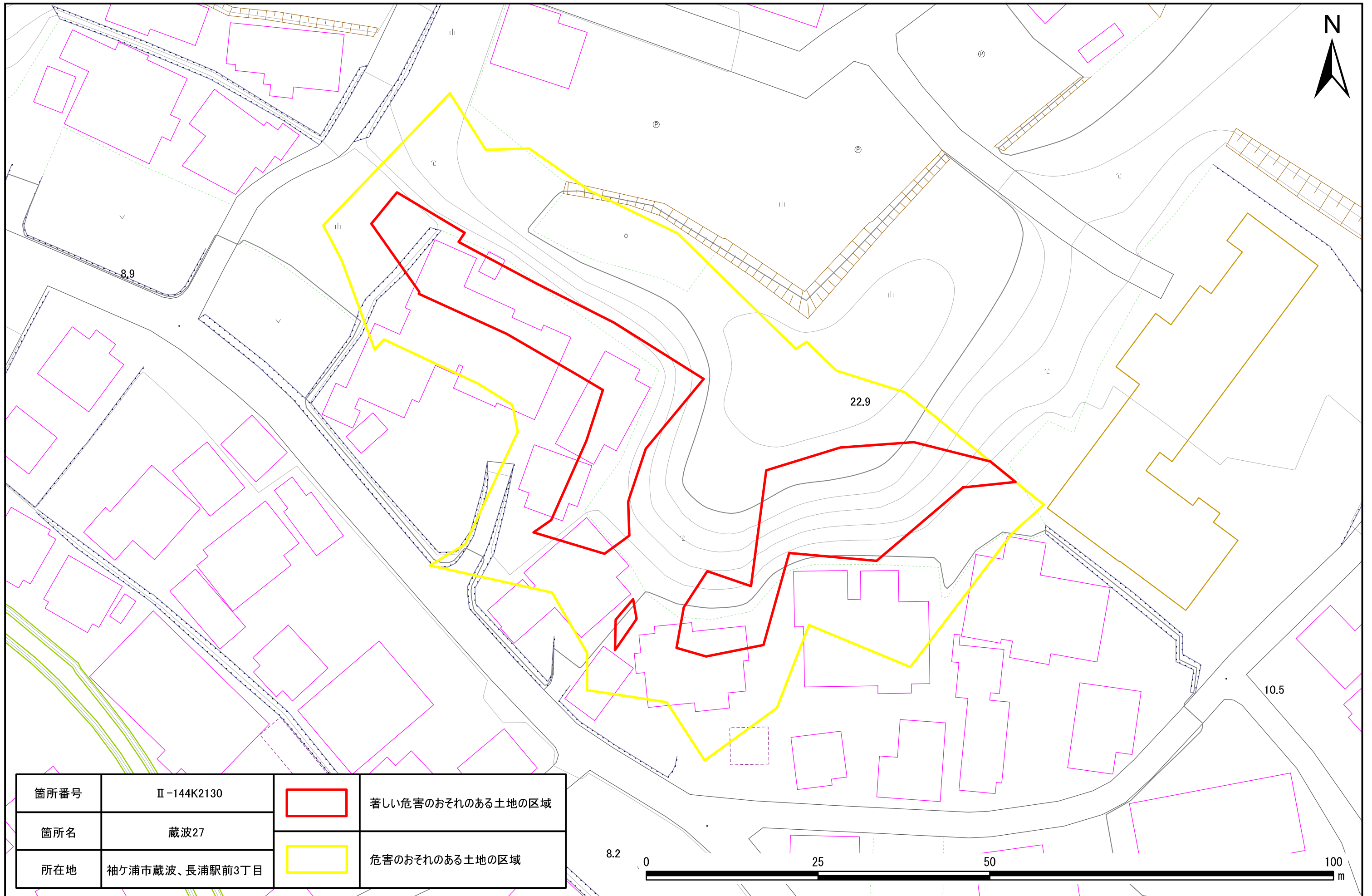
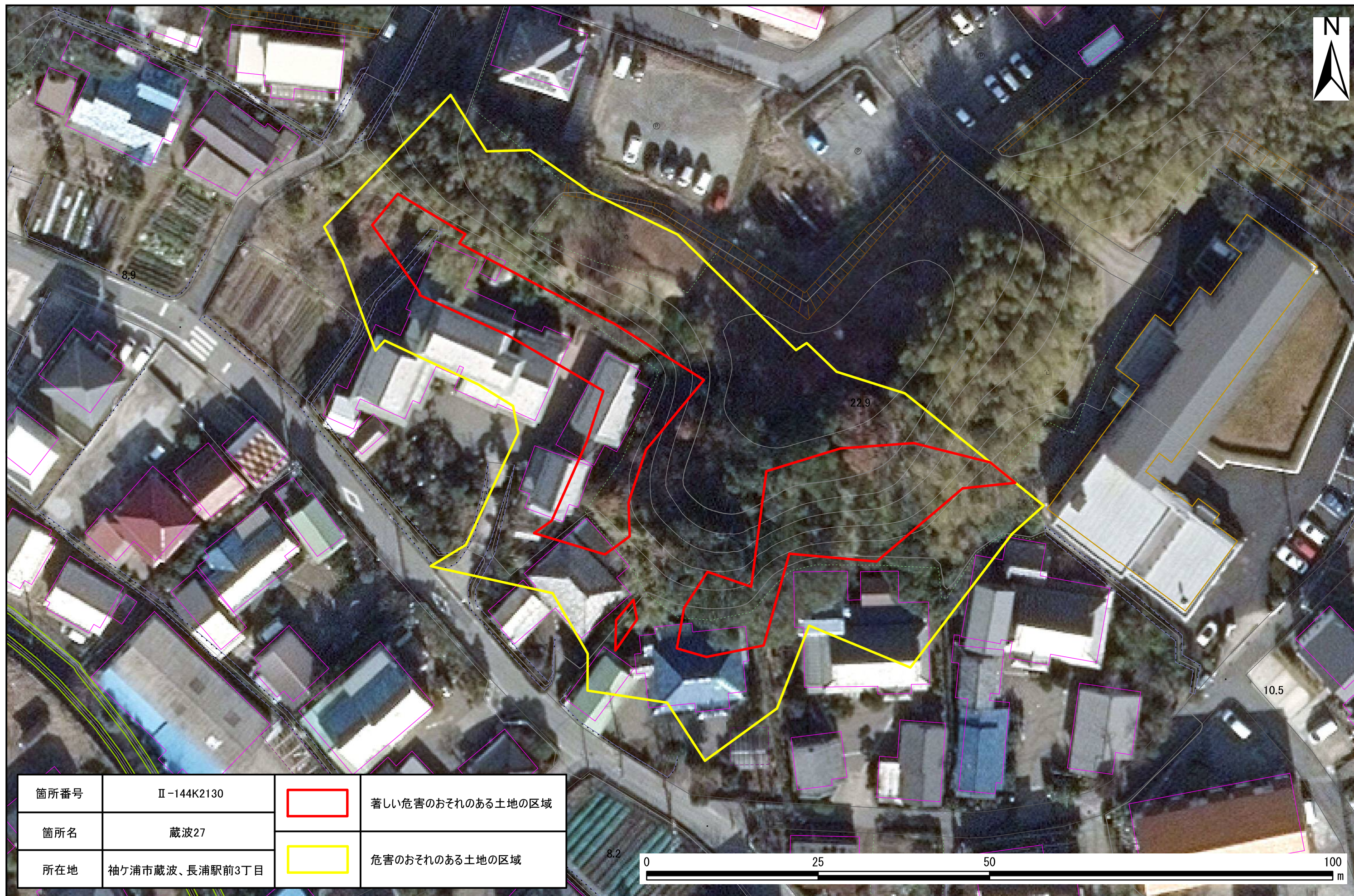




土砂災害警戒区域・特別警戒区域図(急傾斜地の崩壊) 蔵波27地区



土砂災害警戒区域・特別警戒区域図(急傾斜地の崩壊) 蔵波27地区



箇所番号	Ⅱ-144K2130		著しい危害のおそれのある土地の区域
箇所名	蔵波27		危害のおそれのある土地の区域
所在地	袖ヶ浦市蔵波、長浦駅前3丁目		

