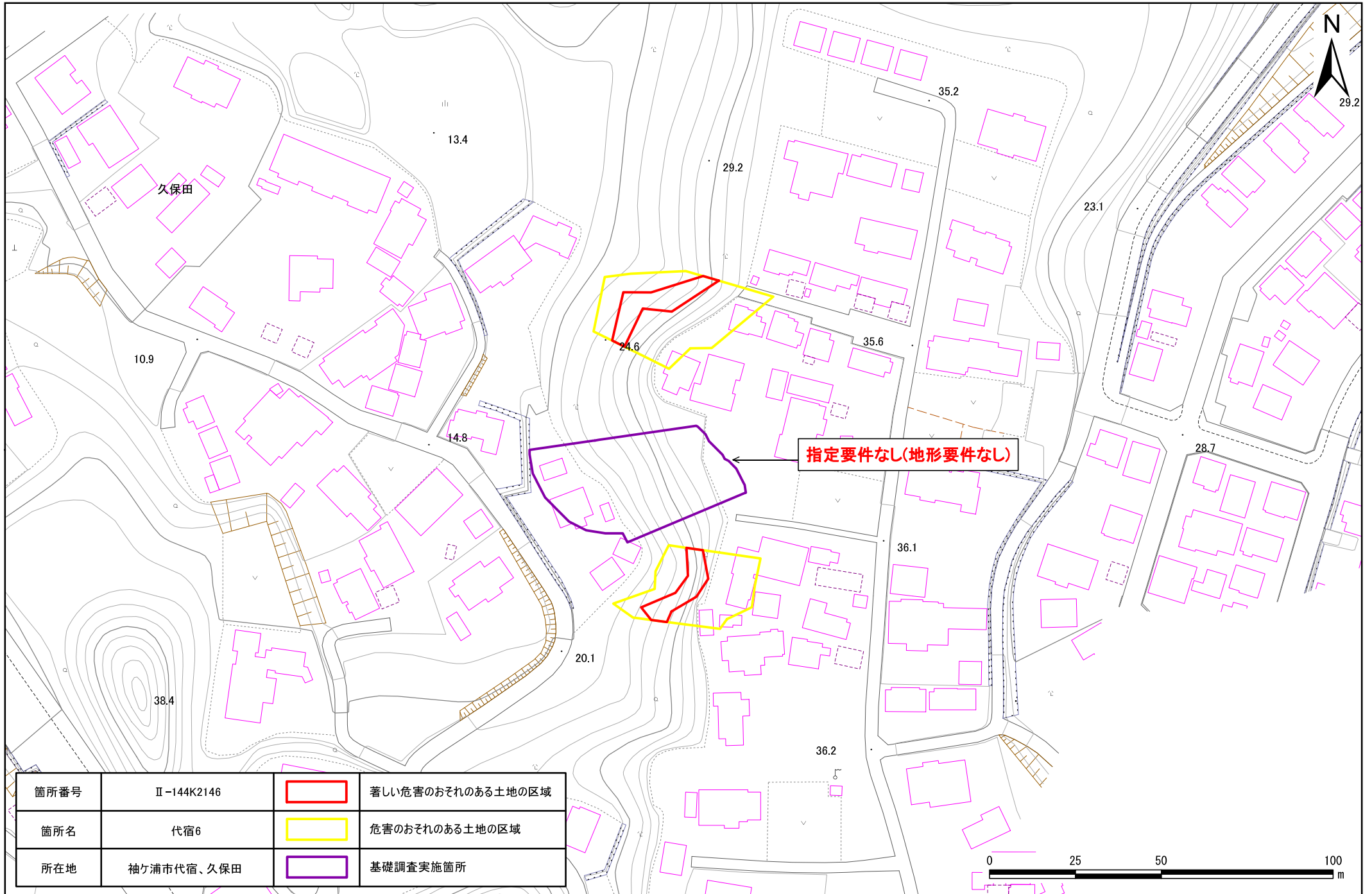



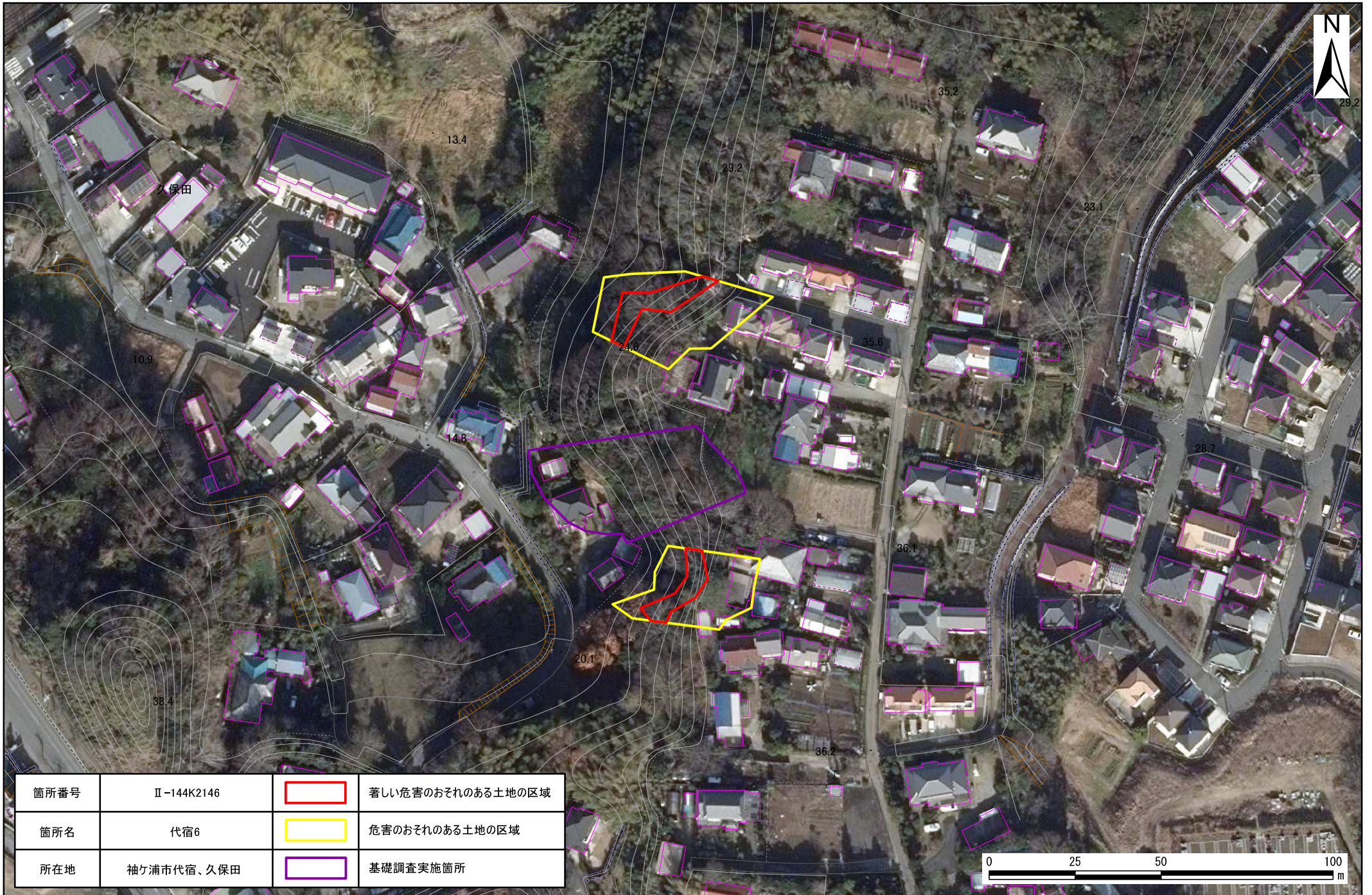



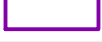
土砂災害警戒区域・特別警戒区域図(急傾斜地の崩壊) 代宿6地区



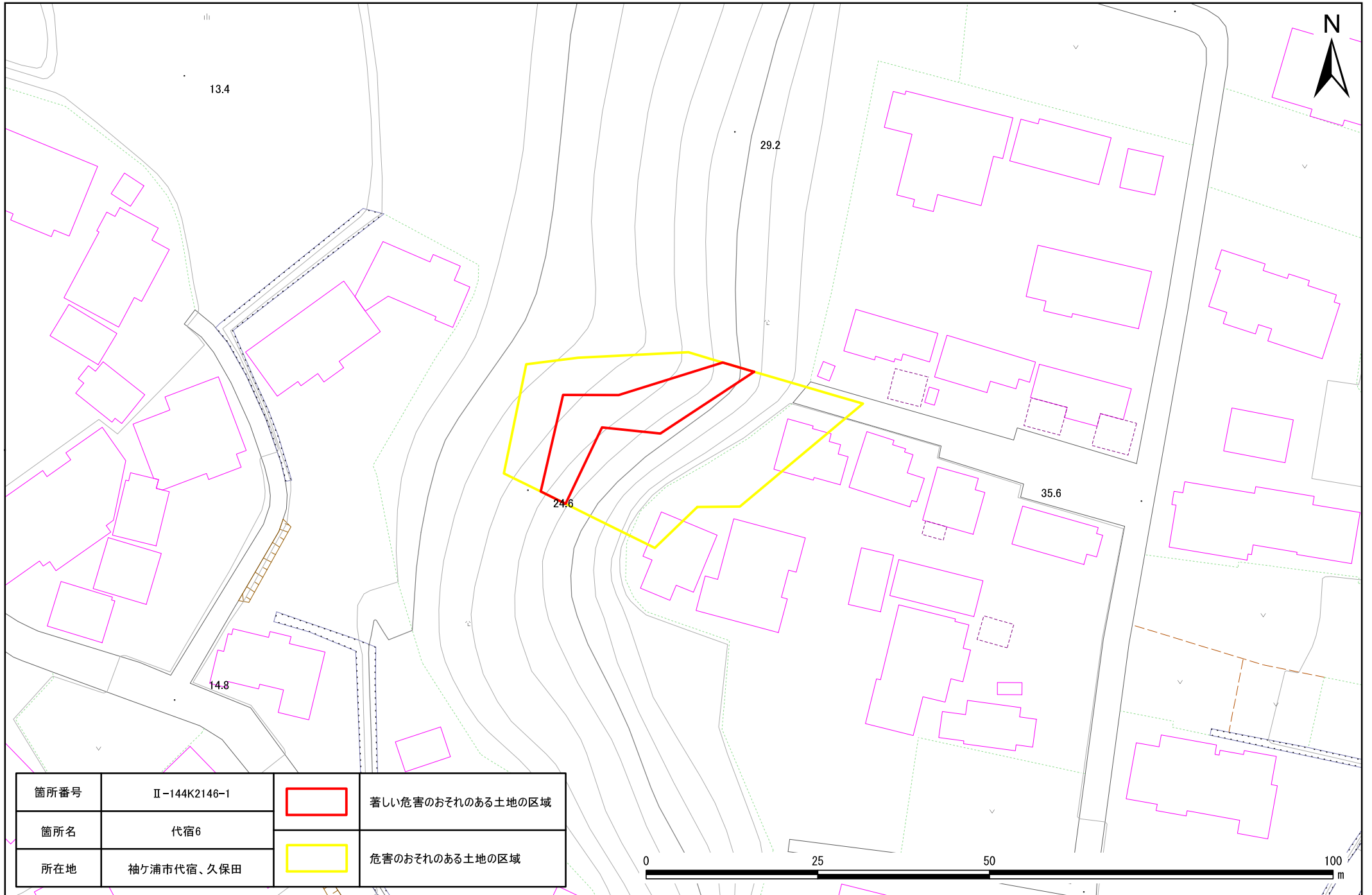
箇所番号	Ⅱ-144K2146		著しい危害のおそれのある土地の区域
箇所名	代宿6		危害のおそれのある土地の区域
所在地	袖ヶ浦市代宿、久保田		基礎調査実施箇所



土砂災害警戒区域・特別警戒区域図(急傾斜地の崩壊) 代宿6地区



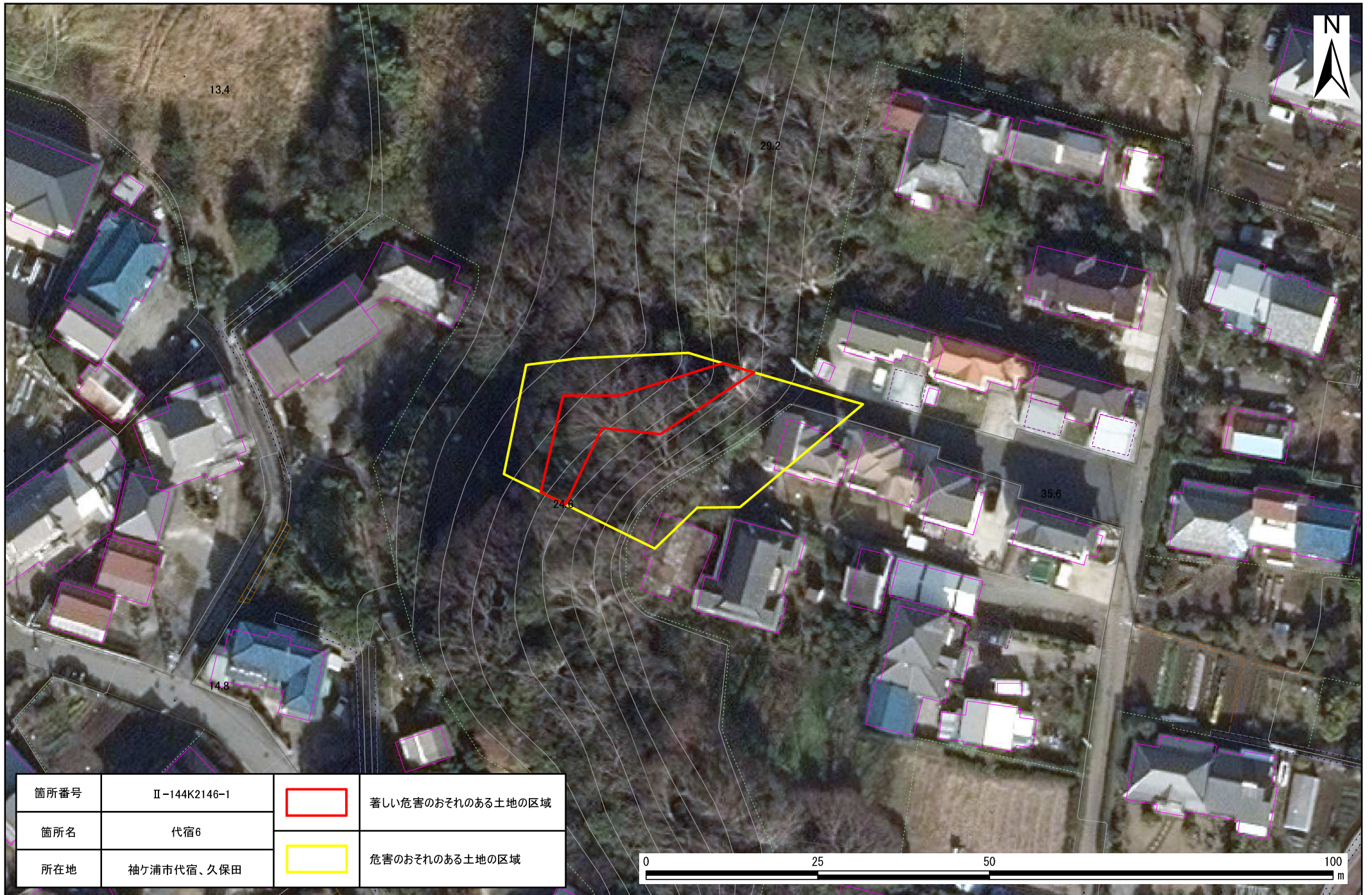
箇所番号	Ⅱ-144K2146		著しい危害のおそれのある土地の区域
箇所名	代宿6		危害のおそれのある土地の区域
所在地	袖ヶ浦市代宿、久保田		基礎調査実施箇所



土砂災害警戒区域・特別警戒区域図(急傾斜地の崩壊) 代宿6地区

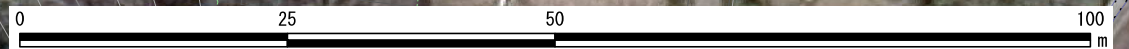


箇所番号	Ⅱ-144K2146-1		著しい危害のおそれのある土地の区域
箇所名	代宿6		危害のおそれのある土地の区域
所在地	袖ヶ浦市代宿、久保田		

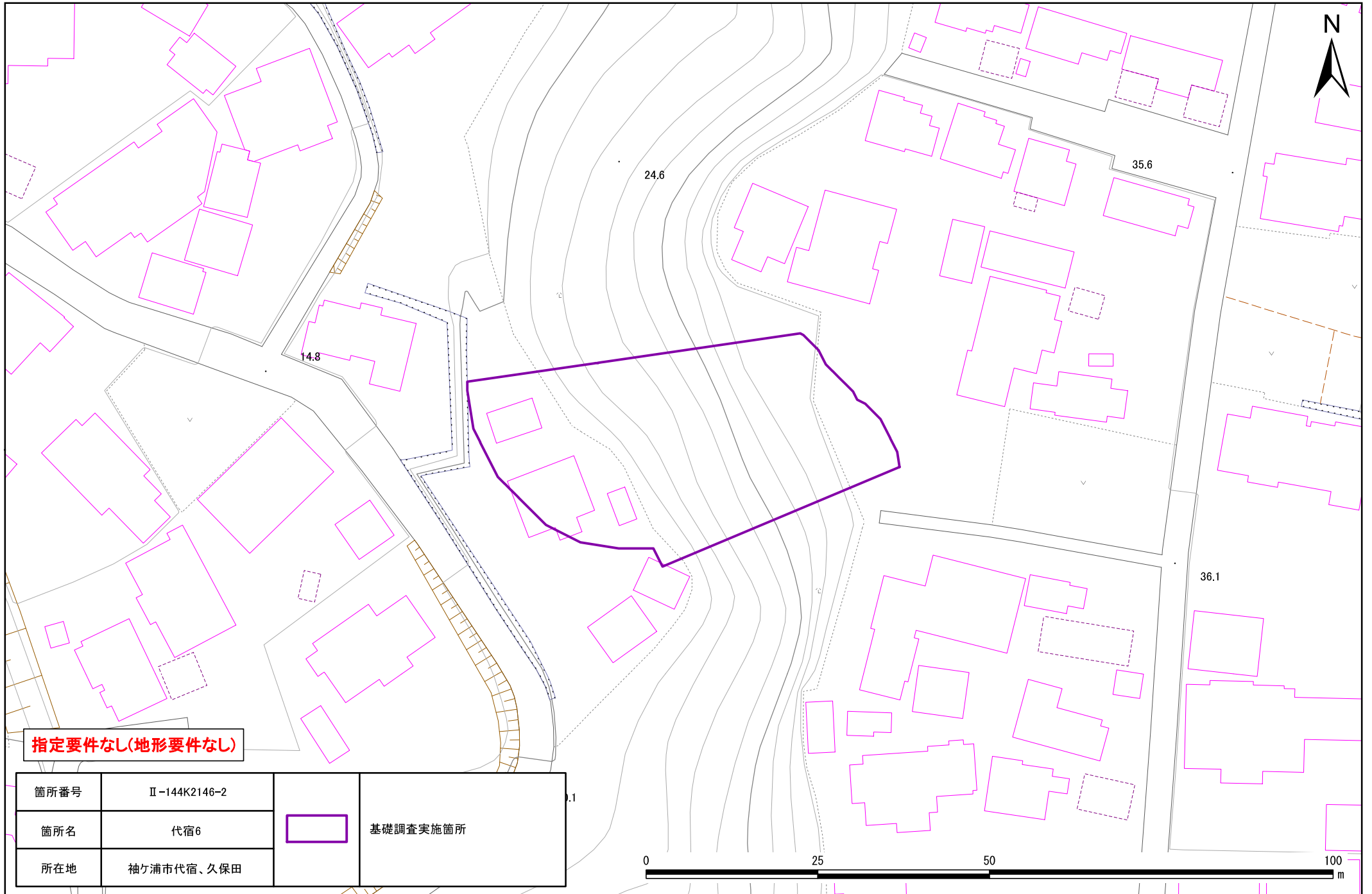
土砂災害警戒区域・特別警戒区域図(急傾斜地の崩壊) 代宿6地区




箇所番号	II-144K2146-1		著しい危害のおそれのある土地の区域
箇所名	代宿6		危害のおそれのある土地の区域
所在地	袖ヶ浦市代宿、久保田		



土砂災害防止法に基づく基礎調査 代宿6地区




指定要件なし(地形要件なし)

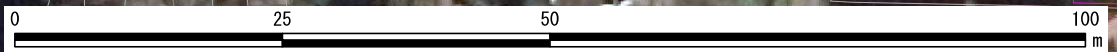
箇所番号	II-144K2146-2		基礎調査実施箇所
箇所名	代宿6		
所在地	袖ヶ浦市代宿、久保田		

0 25 50 100 m

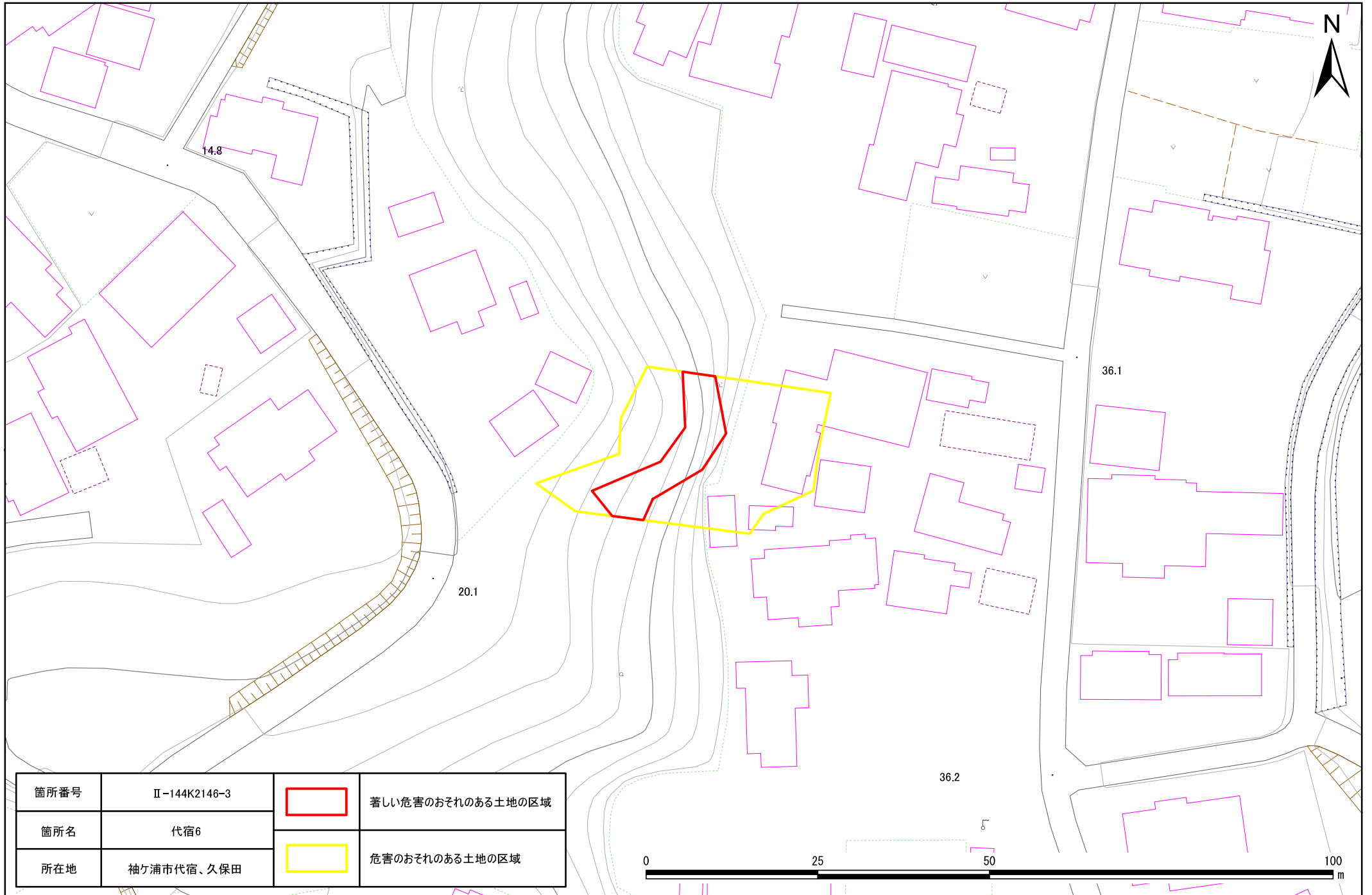
土砂災害防止法に基づく基礎調査 代宿6地区





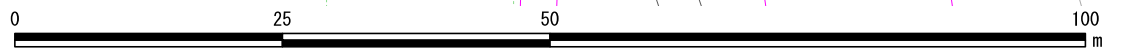
箇所番号	II-144K2146-2		
箇所名	代宿6		基礎調査実施箇所
所在地	袖ヶ浦市代宿、久保田		



土砂災害警戒区域・特別警戒区域図(急傾斜地の崩壊) 代宿6地区



箇所番号	II-144K2146-3		著しい危害のおそれのある土地の区域
箇所名	代宿6		危害のおそれのある土地の区域
所在地	袖ヶ浦市代宿、久保田		



土砂災害警戒区域・特別警戒区域図(急傾斜地の崩壊) 代宿6地区

