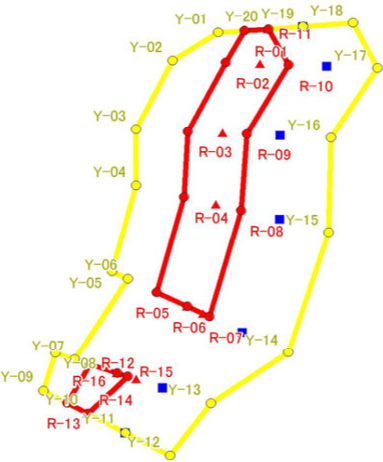


急傾斜地の崩壊区域調査

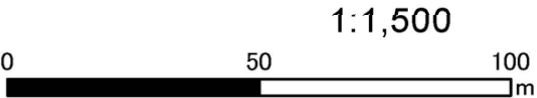
様式5-4 危害のおそれのある土地等の座標位置図

		調査年度		平成22年度	
急傾斜地の位置	箇所番号	I-0165	箇所名	椎津	所在地

市原市椎津598



この図は、1/2500地形図を用いて設定した  
危害のおそれのある区域等を示したものである。  
(実測値から展開したものではない。)



## 急傾斜地の崩壊区域調書

様式5-5 危害のおそれのある土地等の座標一覧

調査年度

平成22年度

急傾斜地の位置	箇所番号

I -0165

箇所名

椎津

所在地

市原市椎津598

[illegible][illegible]

この座標値は、1/2500地形図で展開した。  
警戒区域・特別警戒区域の展開位置を実測(計測)値から推定したものであり、  
(現地と正式な値と異なるものである)精度管理保障されたものではない。