

急傾斜地の崩壊区域調査

様式5-4 危害のおそれのある土地等の座標位置図

調査年度

平成22年度

急傾斜地の位置

箇所番号

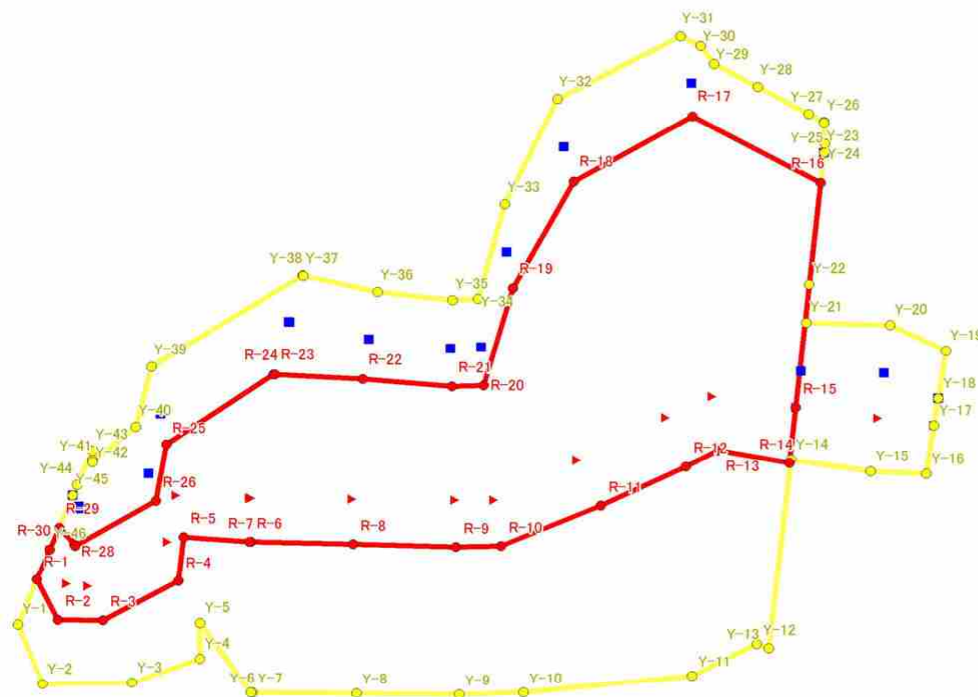
I-0192-a

箇所名

古敷谷

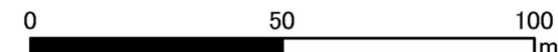
所在地

市原市古敷谷2246



この図は、1/2500地形図を用いて設定した
危害のおそれのある区域等を示したものである。
(実測値から展開したものではない。)

1:1,500



急傾斜地の崩壊区域調書

様式5ー5 危害のおそれのある土地等の座標一覧

			調査年度	平成22年度
急 傾 斜 地 の 位 置	箇所番号	I-0192-a	箇所名	古敷谷
			所在地	市原市古敷谷2246

危害のおそれのある区域の座標(土砂災害警戒区域)

地点番号	X(m)	Y(m)	地点番号	X(m)	Y(m)
Y-1	30516.7	-74108.4	Y-32	30407.6	-74001.8
Y-2	30529.0	-74103.4	Y-33	30429.5	-74012.1
Y-3	30528.8	-74085.6	Y-34	30449.2	-74017.4
Y-4	30523.8	-74072.1	Y-35	30449.5	-74022.4
Y-5	30516.4	-74072.2	Y-36	30447.7	-74037.3
Y-6	30531.0	-74062.0	Y-37	30444.3	-74052.1
Y-7	30530.9	-74061.7	Y-38	30444.3	-74052.3
Y-8	30531.2	-74040.9	Y-39	30463.2	-74082.2
Y-9	30531.5	-74020.5	Y-40	30475.7	-74085.3
Y-10	30531.0	-74007.7	Y-41	30483.0	-74093.8
Y-11	30527.6	-73974.2	Y-42	30482.5	-74093.8
Y-12	30521.0	-73961.3	Y-43	30480.6	-74093.8
Y-13	30521.9	-73959.0	Y-44	30487.7	-74096.8
Y-14	30482.7	-73954.8	Y-45	30489.9	-74097.7
Y-15	30485.2	-73938.9	Y-46	30501.1	-74102.1
Y-16	30485.7	-73927.8			
Y-17	30475.8	-73926.4			
Y-18	30470.1	-73925.5			
Y-19	30460.2	-73924.1			
Y-20	30454.8	-73935.2			
Y-21	30454.3	-73952.0			
Y-22	30446.3	-73951.4			
Y-23	30418.9	-73948.7			
Y-24	30417.0	-73948.5			
Y-25	30412.7	-73948.7			
Y-26	30412.5	-73948.7			
Y-27	30410.9	-73951.8			
Y-28	30405.2	-73962.0			
Y-29	30400.4	-73970.7			
Y-30	30396.7	-73973.4			
Y-31	30394.7	-73977.4			

著しい危害のおそれのある区域の座標(土砂災害特別警戒区域)

地点番号	X(m)	Y(m)	地点番号	X(m)	Y(m)
R-1	30507.4	-74104.7			
R-2	30515.7	-74100.4			
R-3	30515.8	-74091.4			
R-4	30507.7	-74076.5			
R-5	30498.5	-74075.5			
R-6	30499.6	-74062.4			
R-7	30499.6	-74062.1			
R-8	30500.1	-74041.8			
R-9	30500.6	-74021.3			
R-10	30500.5	-74012.4			
R-11	30492.1	-73992.5			
R-12	30484.1	-73975.7			
R-13	30480.8	-73969.3			
R-14	30483.4	-73955.1			
R-15	30471.9	-73954.0			
R-16	30425.2	-73949.3			
R-17	30411.3	-73974.9			
R-18	30424.8	-73998.4			
R-19	30447.0	-74010.3			
R-20	30467.2	-74016.1			
R-21	30467.4	-74022.4			
R-22	30465.8	-74040.2			
R-23	30464.8	-74057.6			
R-24	30464.8	-74057.9			
R-25	30479.3	-74079.1			
R-26	30491.1	-74081.1			
R-27	30500.3	-74097.1			
R-28	30499.8	-74097.3			
R-29	30496.5	-74100.3			
R-30	30501.1	-74102.1			

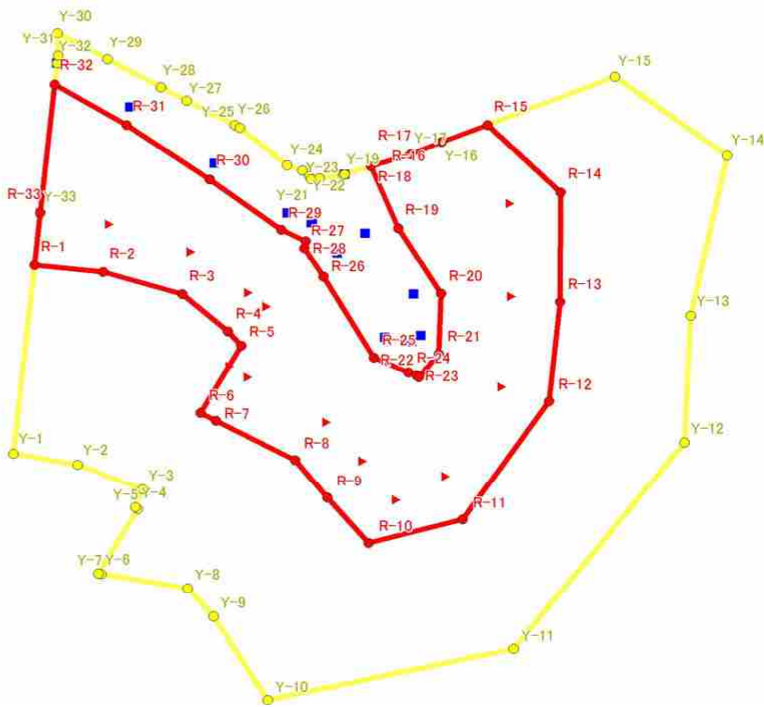
この座標値は、1/2500地形図で展開した。
警戒区域・特別警戒区域の展開位置を実測(計測)値から推定したものであり、(現地と正式な値と異なるものである)精度管理保障されたものではない。

急傾斜地の崩壊区域調査

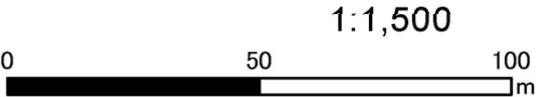
様式5-4 危害のおそれのある土地等の座標位置図

調査年度	平成22年度
------	--------

急傾斜地の位置	箇所番号	I-0192-b	箇所名	古敷谷	所在地	市原市古敷谷2246
---------	------	----------	-----	-----	-----	------------



この図は、1/2500地形図を用いて設定した
危害のおそれのある区域等を示したものである。
(実測値から展開したものではない。)



急傾斜地の崩壊区域調書

様式5-5 危害のおそれのある土地等の座標一覧

				調査年度	平成22年度
急傾斜地の位置	箇所番号	I-0192-b	箇所名	古敷谷	所在地 市原市古敷谷2246

危害のおそれのある区域の座標(土砂災害警戒区域)

地点番号	X(m)	Y(m)	地点番号	X(m)	Y(m)
Y-1	30499.9	-73957.0	Y-32	30418.8	-73949.1
Y-2	30502.2	-73944.3	Y-33	30449.9	-73952.1
Y-3	30507.4	-73931.3			
Y-4	30511.1	-73932.7			
Y-5	30511.5	-73932.2			
Y-6	30524.9	-73939.9			
Y-7	30525.0	-73939.4			
Y-8	30527.9	-73922.1			
Y-9	30533.9	-73917.0			
Y-10	30551.1	-73906.0			
Y-11	30540.7	-73857.2			
Y-12	30497.8	-73823.6			
Y-13	30471.6	-73822.5			
Y-14	30438.2	-73815.5			
Y-15	30421.9	-73838.0			
Y-16	30435.4	-73872.4			
Y-17	30437.8	-73878.6			
Y-18	30442.0	-73891.6			
Y-19	30442.1	-73892.0			
Y-20	30442.7	-73896.6			
Y-21	30443.0	-73898.3			
Y-22	30442.4	-73898.7			
Y-23	30441.2	-73900.0			
Y-24	30440.2	-73903.1			
Y-25	30432.3	-73912.6			
Y-26	30431.8	-73913.6			
Y-27	30426.6	-73923.2			
Y-28	30423.8	-73928.4			
Y-29	30418.0	-73939.0			
Y-30	30412.5	-73949.0			
Y-31	30417.2	-73948.9			

著しい危害のおそれのある区域の座標(土砂災害特別警戒区域)

地点番号	X(m)	Y(m)	地点番号	X(m)	Y(m)
R-1	30460.8	-73953.2	R-32	30423.2	-73949.5
R-2	30462.3	-73939.6	R-33	30449.9	-73952.1
R-3	30466.9	-73923.7			
R-4	30474.7	-73914.6			
R-5	30477.6	-73911.8			
R-6	30491.6	-73919.9			
R-7	30493.2	-73916.8			
R-8	30501.4	-73901.0			
R-9	30509.2	-73894.5			
R-10	30518.6	-73886.2			
R-11	30513.8	-73867.5			
R-12	30489.3	-73850.5			
R-13	30468.6	-73848.6			
R-14	30445.8	-73848.6			
R-15	30431.8	-73863.3			
R-16	30435.4	-73872.4			
R-17	30437.8	-73878.6			
R-18	30440.3	-73886.4			
R-19	30453.2	-73880.9			
R-20	30466.9	-73872.2			
R-21	30479.4	-73872.6			
R-22	30484.3	-73876.5			
R-23	30483.9	-73877.0			
R-24	30483.3	-73878.6			
R-25	30480.2	-73885.5			
R-26	30463.3	-73895.6			
R-27	30457.4	-73899.6			
R-28	30455.9	-73899.3			
R-29	30453.5	-73904.2			
R-30	30443.0	-73918.5			
R-31	30431.7	-73935.1			

この座標値は、1/2500地形図で展開した。
警戒区域・特別警戒区域の展開位置を実測(計測)値から推定したものであり、(現地と正式な値と異なるものである)精度管理保障されたものではない。