

急傾斜地の崩壊区域調査

様式5-4 危害のおそれのある土地の区域の座標位置図

様式5-4 危害のおそれのある土地の区域の座標位置図						調査年度	2024
急 傾 斜 地 の 位 置	箇所番号	I-022K2073-1	箇所名	三山4	所在地	船橋市三山2丁目、三山4丁目、田喜野井2丁目	

凡 例

●

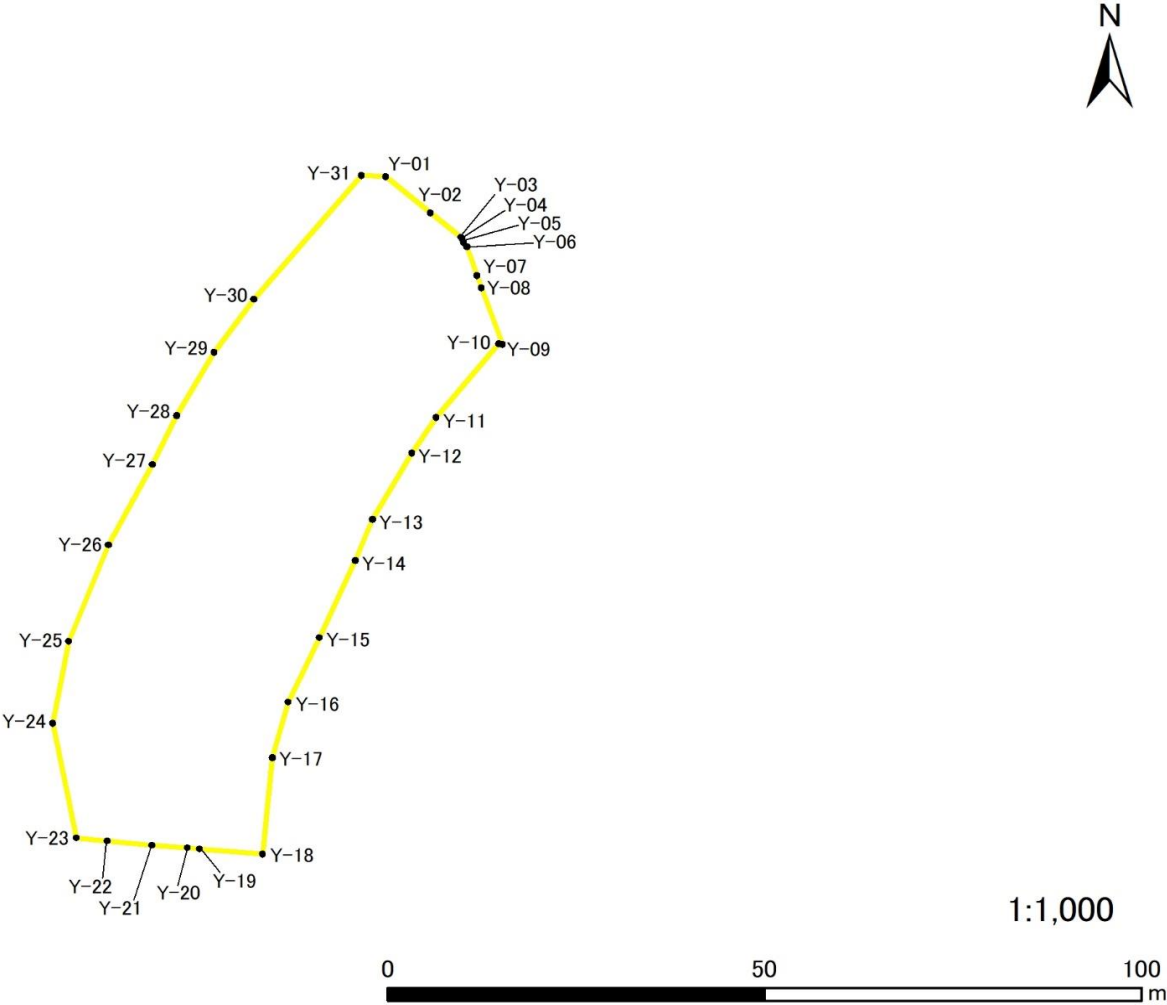
 危害のおそれのある土地等の端点

危害のおそれのある土地の区域

著しい危害のおそれのある土地の区域

Y-1 危害のおそれのある土地の端点 地点記号

R-1 著しい危害のおそれのある土地の端点 地点記号



急傾斜地の崩壊区域調査

様式5-5 危害のおそれのある土地の区域の座標一覧

調査年度 2024

急傾斜地の位置	箇所番号	I-022K2073-1		箇所名	三山4		所在地	船橋市三山2丁目、三山4丁目、田喜野井2丁目			
危害のおそれのある土地の区域の座標						著しい危害のおそれのある土地の区域の座標					
地点記号	X(m)	Y(m)	地点記号	X(m)	Y(m)	地点記号	X(m)	Y(m)	地点記号	X(m)	Y(m)
Y-01	-33236.29	19365.23									
Y-02	-33241.30	19371.17									
Y-03	-33244.67	19375.17									
Y-04	-33244.92	19375.34									
Y-05	-33245.32	19375.57									
Y-06	-33245.96	19375.93									
Y-07	-33249.92	19377.34									
Y-08	-33251.63	19377.94									
Y-09	-33259.34	19380.68									
Y-10	-33259.27	19380.18									
Y-11	-33269.50	19371.89									
Y-12	-33274.40	19368.66									
Y-13	-33283.48	19363.47									
Y-14	-33289.15	19361.15									
Y-15	-33299.87	19356.38									
Y-16	-33308.77	19352.28									
Y-17	-33316.36	19350.10									
Y-18	-33329.61	19348.88									
Y-19	-33328.95	19340.49									
Y-20	-33328.82	19338.91									
Y-21	-33328.45	19334.12									
Y-22	-33327.86	19328.21									
Y-23	-33327.46	19324.17									
Y-24	-33311.60	19320.99									
Y-25	-33300.35	19323.18									
Y-26	-33287.09	19328.36									
Y-27	-33275.99	19334.19									
Y-28	-33269.18	19337.44									
Y-29	-33260.48	19342.43									
Y-30	-33253.23	19347.65									
Y-31	-33236.14	19362.02									

※測量座標系 JGD2011 平面直角座標第9系

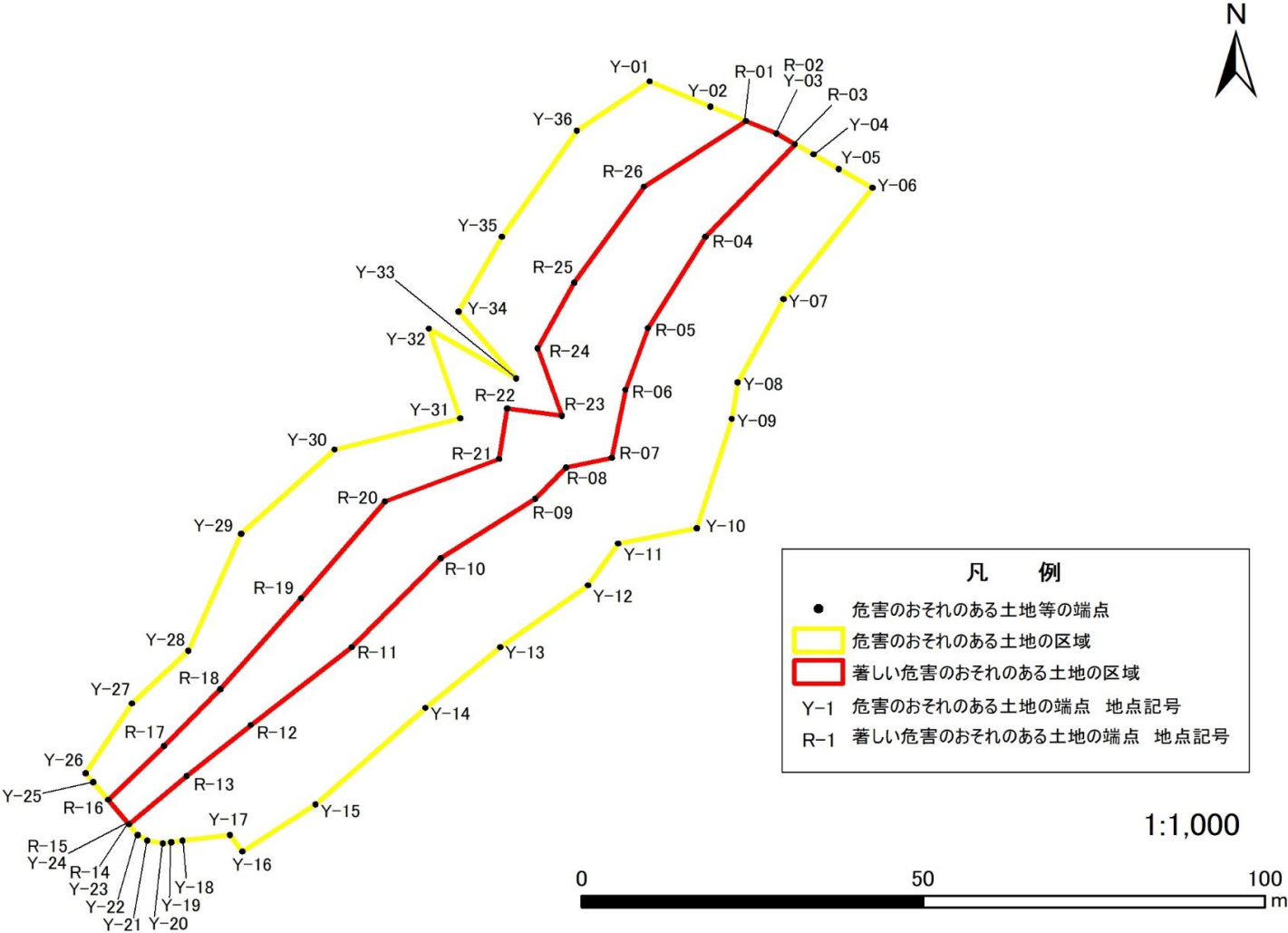
※測量座標系 JGD2011 平面直角座標第9系

急傾斜地の崩壊区域調書

様式5-4 危害のおそれのある土地の区域の座標位置図

調査年度 2024

急傾斜地の位置	箇所番号	I-022K2073-2	箇所名	三山4	所在地	船橋市三山2丁目、三山4丁目、田喜野井2丁目
---------	------	--------------	-----	-----	-----	------------------------



急傾斜地の崩壊区域調書

様式5-5 危害のおそれのある土地の区域の座標一覧

調査年度 2024

急傾斜地の位置 箇所番号 I-022K2073-2 箇所名 三山4 所在地 船橋市三山2丁目、三山4丁目、田喜野井2丁目

危害のおそれのある土地の区域の座標						著しい危害のおそれのある土地の区域の座標					
地点記号	X(m)	Y(m)	地点記号	X(m)	Y(m)	地点記号	X(m)	Y(m)	地点記号	X(m)	Y(m)
Y-01	-33366.48	19291.67	Y-35	-33390.16	19270.07	R-01	-33372.49	19305.72			
Y-02	-33370.31	19300.63	Y-36	-33373.98	19281.06	R-02	-33374.42	19310.24			
Y-03	-33374.42	19310.24				R-03	-33376.04	19312.98			
Y-04	-33377.62	19315.67				R-04	-33390.17	19299.84			
Y-05	-33379.83	19319.40				R-05	-33404.01	19291.48			
Y-06	-33382.71	19324.28				R-06	-33413.40	19288.16			
Y-07	-33399.59	19311.26				R-07	-33423.74	19286.12			
Y-08	-33412.25	19304.61				R-08	-33425.17	19279.39			
Y-09	-33417.82	19303.73				R-09	-33429.95	19274.94			
Y-10	-33434.37	19298.58				R-10	-33438.95	19261.04			
Y-11	-33436.79	19287.07				R-11	-33452.47	19248.05			
Y-12	-33443.14	19282.64				R-12	-33464.37	19233.28			
Y-13	-33452.49	19269.74				R-13	-33472.06	19223.92			
Y-14	-33461.74	19258.86				R-14	-33479.42	19215.42			
Y-15	-33476.37	19242.78				R-15	-33479.42	19215.42			
Y-16	-33483.61	19232.06				R-16	-33475.73	19212.41			
Y-17	-33481.01	19230.23				R-17	-33467.49	19220.60			
Y-18	-33481.91	19223.29				R-18	-33458.84	19228.83			
Y-19	-33482.12	19221.65				R-19	-33445.04	19240.68			
Y-20	-33482.28	19220.44				R-20	-33430.32	19252.93			
Y-21	-33481.90	19218.14				R-21	-33423.91	19269.59			
Y-22	-33481.08	19216.72				R-22	-33416.23	19270.80			
Y-23	-33479.42	19215.42				R-23	-33417.30	19278.80			
Y-24	-33479.42	19215.42				R-24	-33407.07	19275.31			
Y-25	-33472.99	19210.18				R-25	-33397.04	19280.63			
Y-26	-33471.67	19209.10				R-26	-33382.51	19290.85			
Y-27	-33461.02	19215.85									
Y-28	-33453.01	19224.12									
Y-29	-33435.22	19231.89									
Y-30	-33422.49	19245.59									
Y-31	-33417.73	19263.98									
Y-32	-33404.12	19259.34									
Y-33	-33411.59	19272.15									
Y-34	-33401.49	19263.67									

※測量座標系 JGD2011 平面直角座標第9系