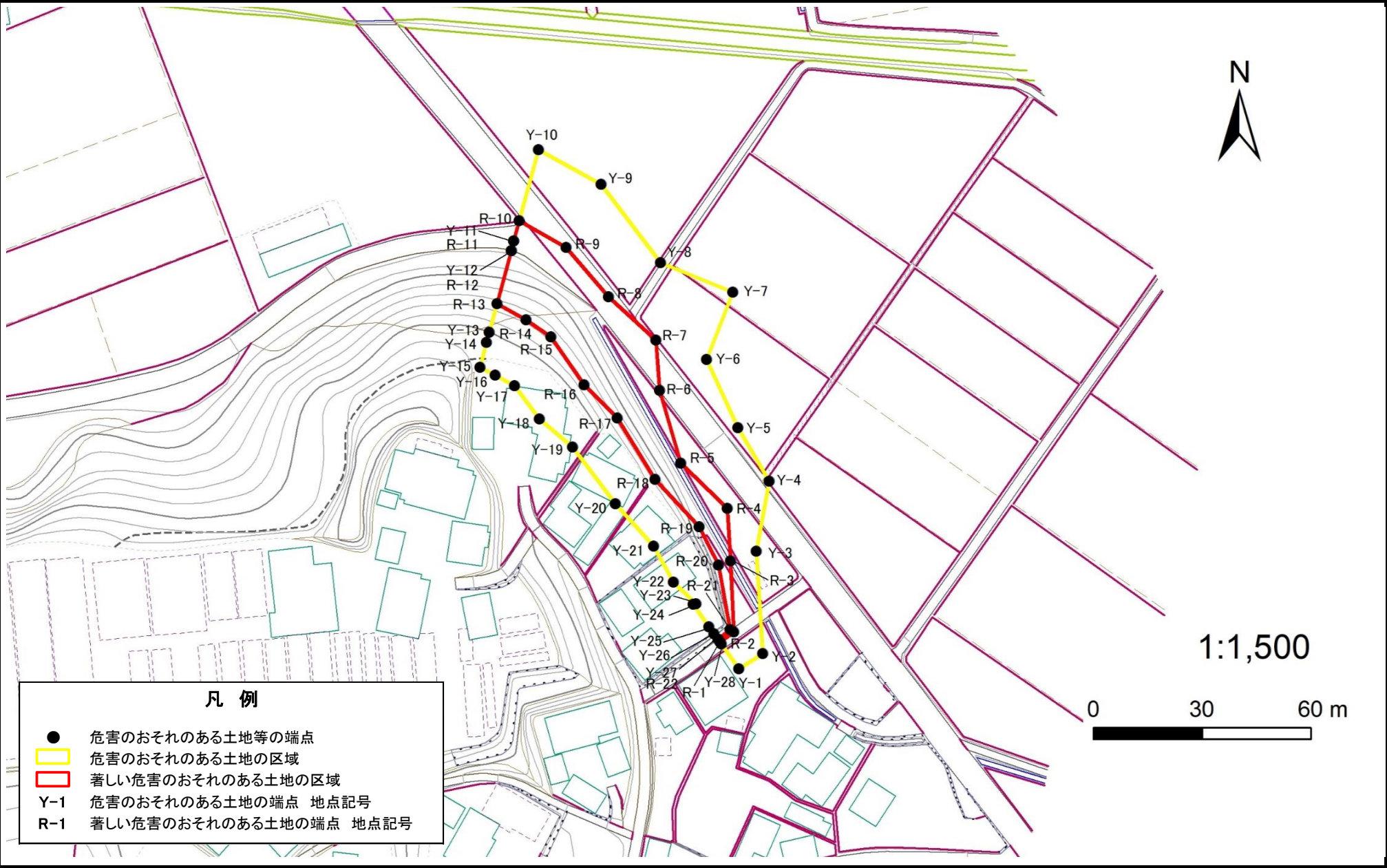


急傾斜地の崩壊区域調査

様式5-4 危害のおそれのある土地等の座標位置図

調査年度 2024

急傾斜地の位置 箇所番号 I-071K2132-1 箇所名 山川2 所在地 香取市山川



急傾斜地の崩壊区域調書

様式5-5 危害のおそれのある土地等の座標一覧

調査年度	2024
------	------

急傾斜地の位置	箇所番号	I-071K2132-1	箇所名	山川2	所在地	香取市山川		
危害のおそれのある土地の座標						著しい危害のおそれのある土地の座標		
地点記号	X(m)	Y(m)	地点記号	X(m)	Y(m)	地点記号	X(m)	Y(m)
Y-1	-17549.19	66620.98	Y-28	-17542.36	66616.13	R-1	-17541.85	66615.76
Y-2	-17544.99	66627.55				R-2	-17539.04	66619.53
Y-3	-17516.77	66625.77				R-3	-17519.43	66618.65
Y-4	-17497.48	66629.37				R-4	-17505.03	66617.71
Y-5	-17482.78	66620.67				R-5	-17492.52	66605.00
Y-6	-17463.92	66612.11				R-6	-17472.47	66599.05
Y-7	-17445.41	66619.26				R-7	-17458.63	66598.04
Y-8	-17437.22	66599.38				R-8	-17446.70	66584.96
Y-9	-17415.67	66582.91				R-9	-17433.13	66573.26
Y-10	-17406.15	66565.64				R-10	-17425.75	66560.38
Y-11	-17431.28	66558.89				R-11	-17431.28	66558.89
Y-12	-17433.92	66558.18				R-12	-17433.92	66558.18
Y-13	-17456.48	66552.12				R-13	-17448.64	66554.23
Y-14	-17459.23	66551.38				R-14	-17453.02	66562.25
Y-15	-17466.13	66549.53				R-15	-17457.68	66569.07
Y-16	-17468.30	66553.79				R-16	-17470.92	66578.30
Y-17	-17471.25	66559.06				R-17	-17480.05	66587.46
Y-18	-17480.27	66565.89				R-18	-17496.98	66597.83
Y-19	-17488.12	66575.13				R-19	-17510.06	66609.96
Y-20	-17503.74	66586.96				R-20	-17520.64	66615.40
Y-21	-17515.40	66597.39				R-21	-17538.33	66618.57
Y-22	-17525.29	66602.90				R-22	-17541.04	66615.18
Y-23	-17531.29	66609.07						
Y-24	-17531.42	66608.34						
Y-25	-17537.60	66612.74						
Y-26	-17539.57	66614.14						
Y-27	-17541.04	66615.18						

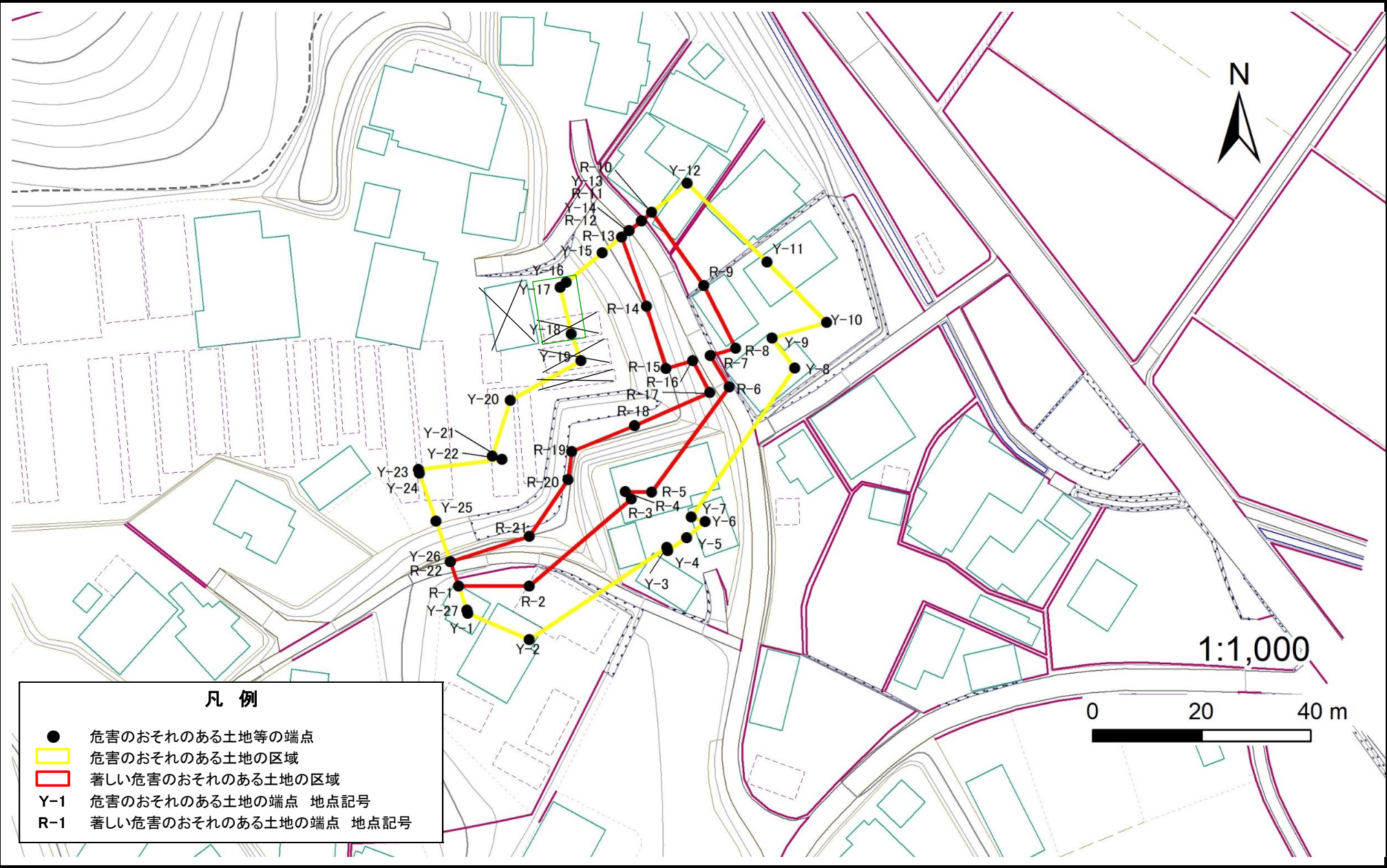
平面直角座標系:第Ⅲ系(測地成果2011)

急傾斜地の崩壊区域調書

様式5-4 危害のおそれのある土地等の座標位置図

調査年度 2024

急傾斜地の位置 箇所番号 I-071K2132-2 箇所名 山川2 所在地 香取市山川



急傾斜地の崩壊区域調書

様式5-5 危害のおそれのある土地等の座標一覧

調査年度 2024

急傾斜地の位置		箇所番号	箇所名	所在地
		I-071K2132-2	山川2	香取市山川

危害のおそれのある土地の座標					
地点記号	X(m)	Y(m)	地点記号	X(m)	Y(m)
Y-1	-17589.33	66541.43			
Y-2	-17594.16	66552.68			
Y-3	-17577.19	66577.89			
Y-4	-17577.84	66578.07			
Y-5	-17575.45	66581.54			
Y-6	-17572.45	66584.93			
Y-7	-17571.66	66582.36			
Y-8	-17544.29	66601.33			
Y-9	-17538.77	66597.24			
Y-10	-17535.89	66607.24			
Y-11	-17524.84	66596.32			
Y-12	-17510.32	66581.68			
Y-13	-17517.26	66573.24			
Y-14	-17519.08	66571.01			
Y-15	-17523.15	66566.07			
Y-16	-17528.58	66559.46			
Y-17	-17529.49	66558.34			
Y-18	-17537.99	66560.35			
Y-19	-17542.96	66562.20			
Y-20	-17550.21	66549.25			
Y-21	-17560.46	66545.93			
Y-22	-17561.01	66547.72			
Y-23	-17562.95	66532.34			
Y-24	-17563.58	66532.55			
Y-25	-17572.40	66535.60			
Y-26	-17579.88	66538.17			
Y-27	-17588.72	66541.22			

著しい危害のおそれのある土地の座標					
地点記号	X(m)	Y(m)	地点記号	X(m)	Y(m)
R-1	-17584.30	66539.70			
R-2	-17584.37	66552.69			
R-3	-17568.29	66571.39			
R-4	-17567.02	66570.26			
R-5	-17567.07	66575.12			
R-6	-17547.74	66589.35			
R-7	-17542.04	66585.89			
R-8	-17540.69	66590.56			
R-9	-17529.09	66584.67			
R-10	-17515.68	66575.15			
R-11	-17517.26	66573.24			
R-12	-17519.08	66571.01			
R-13	-17520.20	66569.65			
R-14	-17532.93	66574.19			
R-15	-17544.37	66577.78			
R-16	-17542.96	66582.66			
R-17	-17548.77	66585.80			
R-18	-17554.86	66572.01			
R-19	-17559.59	66560.46			
R-20	-17564.73	66559.82			
R-21	-17575.16	66552.70			
R-22	-17579.88	66538.17			

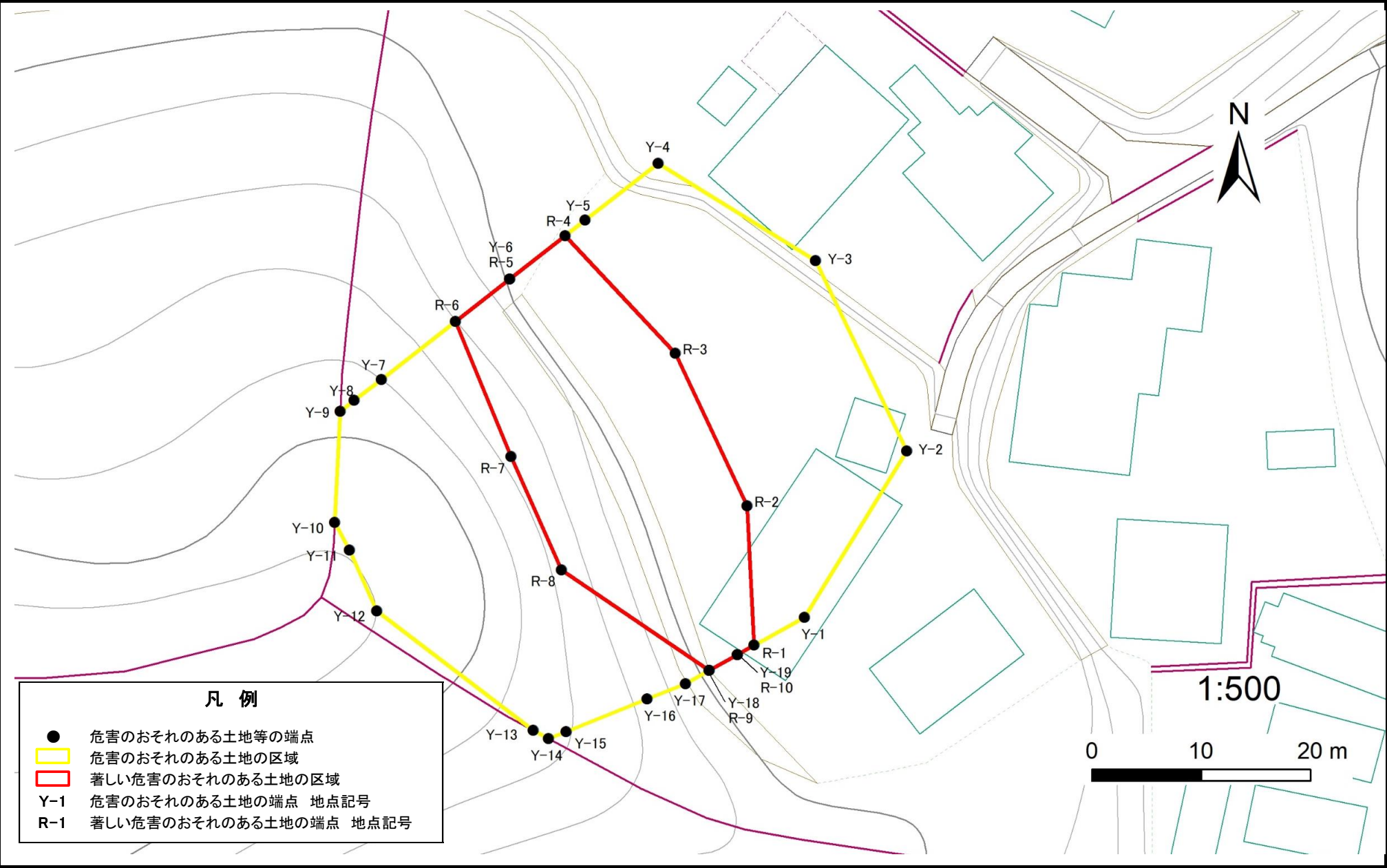
平面直角座標系:第Ⅸ系(測地成果2011)

急傾斜地の崩壊区域調書

様式5-4 危害のおそれのある土地等の座標位置図

調査年度 2024

急傾斜地の位置 箇所番号 I-071K2132-3 箇所名 山川2 所在地 香取市山川



急傾斜地の崩壊区域調書

様式5-5 危害のおそれのある土地等の座標一覧

調査年度	2024
------	------

急傾斜地の位置	箇所番号	I-071K2132-3	箇所名	山川2	所在地	香取市山川
---------	------	--------------	-----	-----	-----	-------

危害のおそれのある土地の座標

[illegible]

著しい危害のおそれのある土地の座標

[illegible]

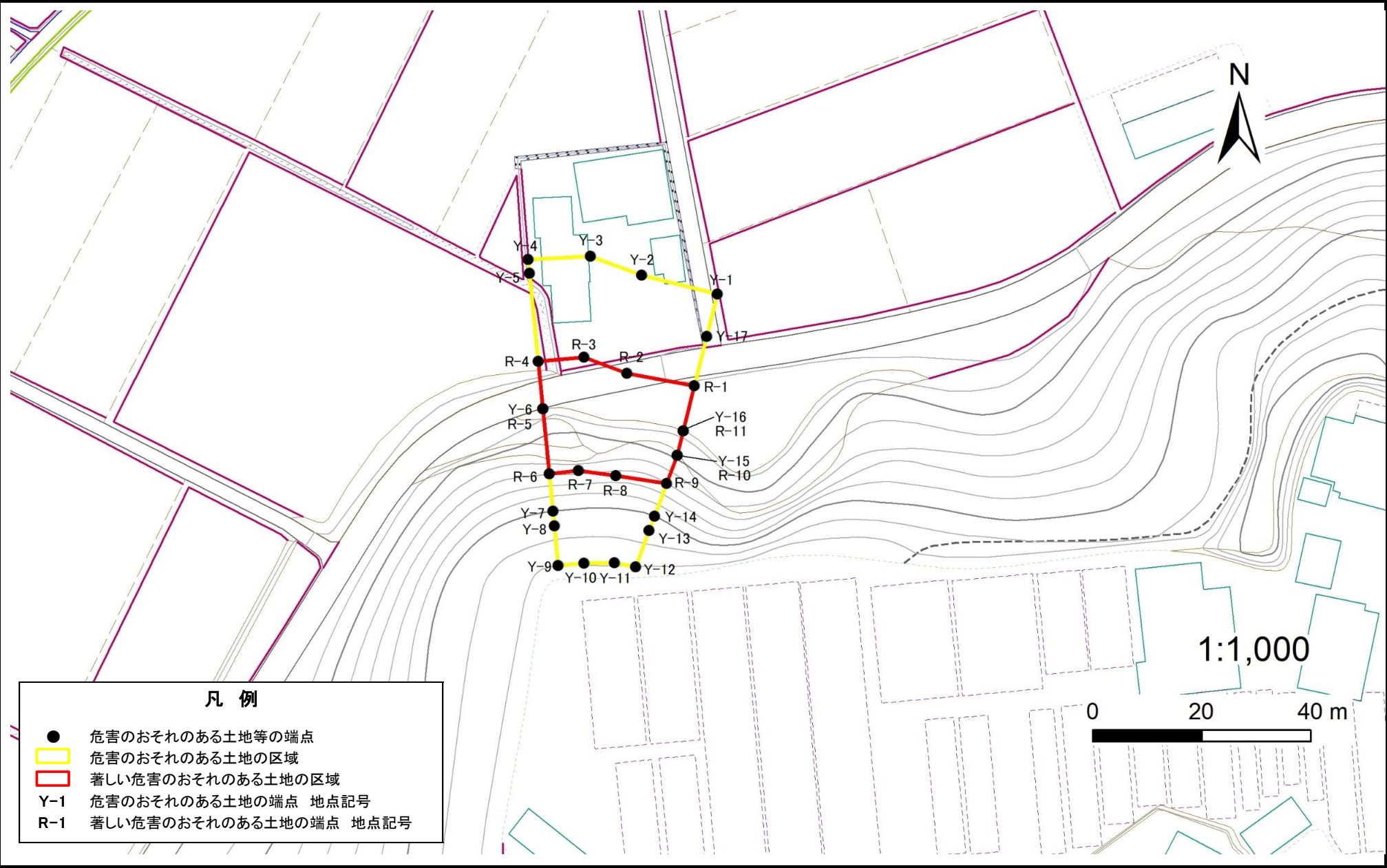
平面直角座標系:第Ⅸ系(測地成果2011)

急傾斜地の崩壊区域調査

様式5-4 危害のおそれのある土地等の座標位置図

調査年度 2024

急傾斜地の位置 箇所番号 I-071K2132-4 箇所名 山川2 所在地 香取市山川



急傾斜地の崩壊区域調書

様式5-5 危害のおそれのある土地等の座標一覧

調査年度	2024
------	------

急傾斜地の位置	箇所番号	I-071K2132-4	箇所名	山川2	所在地	香取市山川
---------	------	--------------	-----	-----	-----	-------

危害のおそれのある土地の座標

[illegible]

著しい危害のおそれのある土地の座標

[illegible]

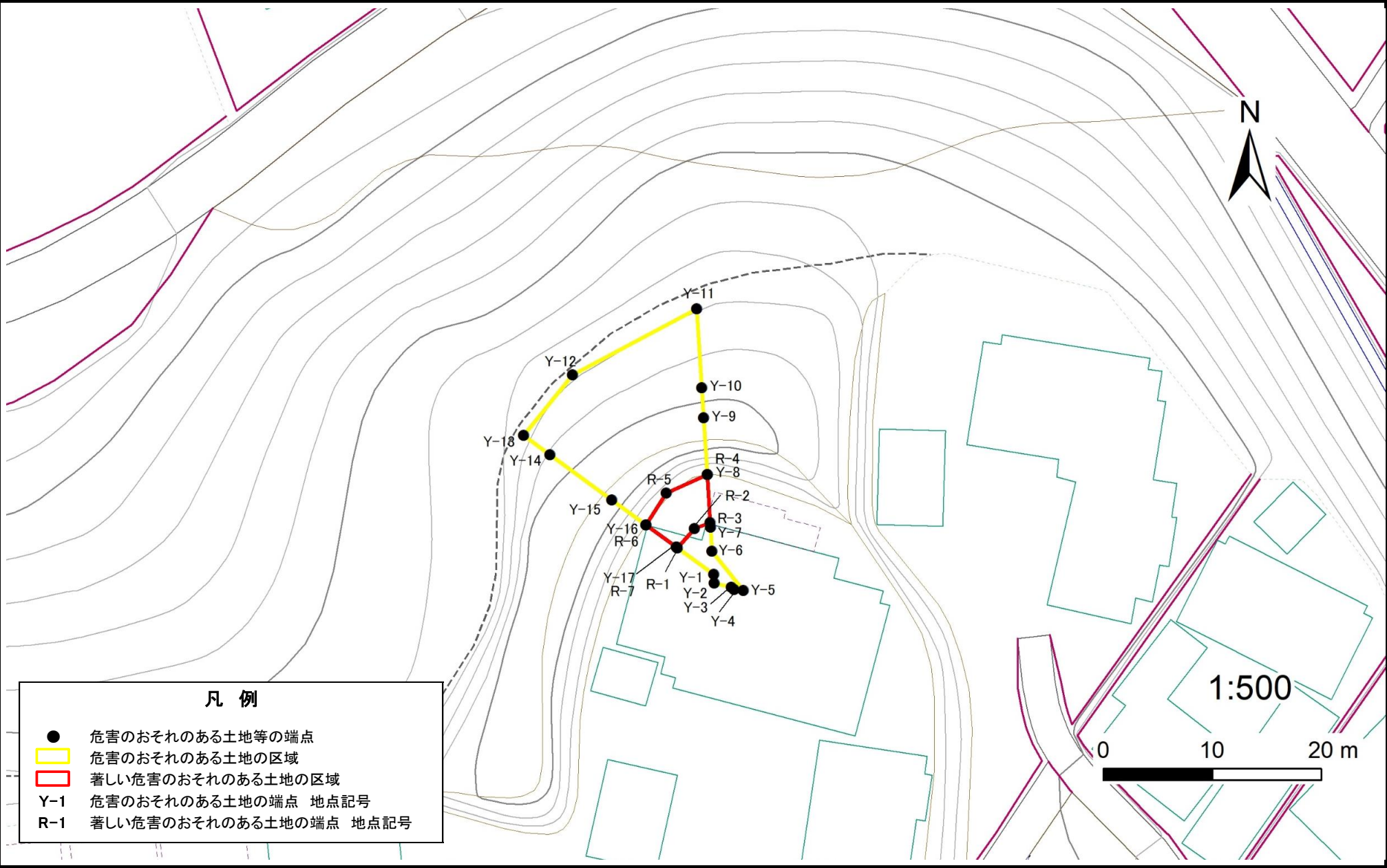
平面直角座標系:第Ⅸ系(測地成果2011)

急傾斜地の崩壊区域調査

様式5-4 危害のおそれのある土地等の座標位置図

調査年度	2024
------	------

急傾斜地の位置	箇所番号	I-071K2132-5	箇所名	山川/2	所在地	香取市山川
---------	------	--------------	-----	------	-----	-------



急傾斜地の崩壊区域調書

様式5-5 危害のおそれのある土地等の座標一覧

調査年度	2024
------	------

急傾斜地の位置	箇所番号	I-071K2132-5	箇所名	山川2	所在地	香取市山川
---------	------	--------------	-----	-----	-----	-------

危害のおそれのある土地の座標

[illegible]

著しい危害のおそれのある土地の座標

[illegible]

平面直角座標系:第Ⅸ系(測地成果2011)