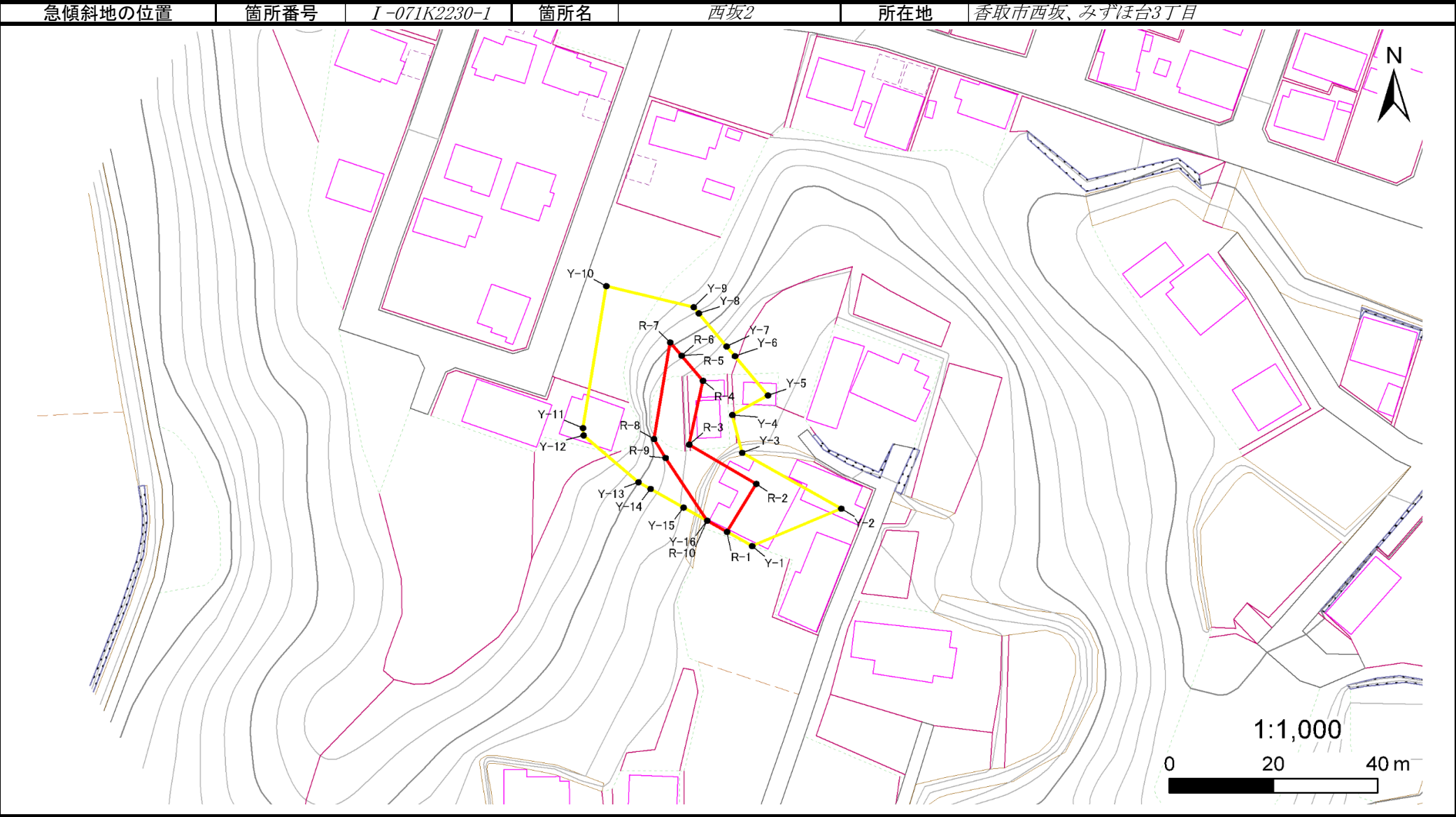


急傾斜地の崩壊区域調書

様式5-4 危害のおそれのある土地等の座標位置図

調査年度 2024



急傾斜地の崩壊区域調書

様式5-5 危害のおそれのある土地の座標一覧

調査年度

2024

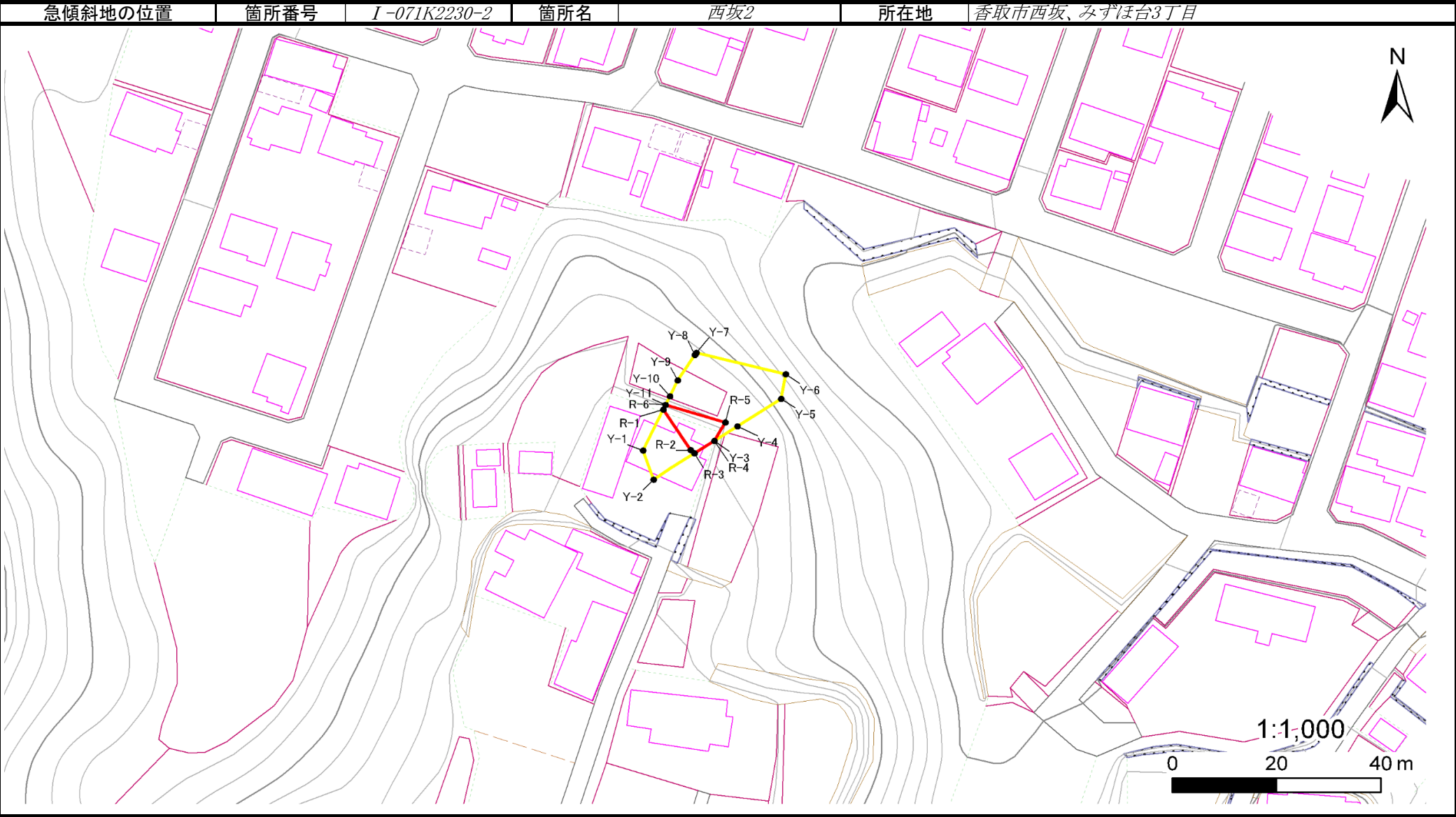
[illegible]

平面直角座標系：第Ⅸ系(測地成果2011)

急傾斜地の崩壊区域調書

様式5-4 危害のおそれのある土地等の座標位置図

調査年度 2024



急傾斜地の崩壊区域調書

様式5-5 危害のおそれのある土地の座標一覧

調査年度

2024

[illegible]

平面直角座標系：第Ⅸ系(測地成果2011)

急傾斜地の崩壊区域調書

様式5-4 危害のおそれのある土地等の座標位置図

調査年度

2024

急傾斜地の位置

箇所番号

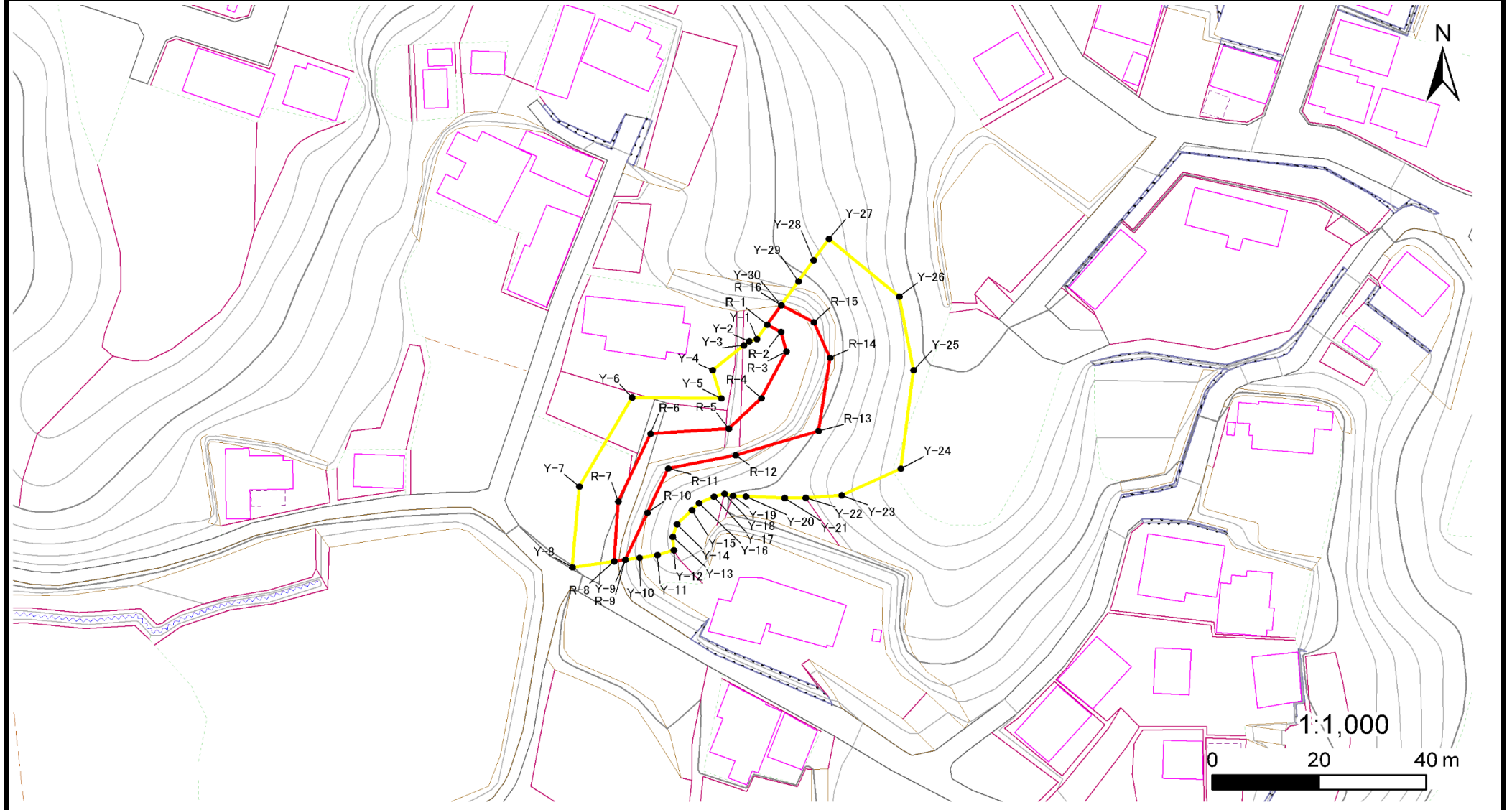
I-071K2230-3

箇所名

西坂2

所在地

香取市西坂、みずほ台3丁目



急傾斜地の崩壊区域調査書

様式5-5 危害のおそれのある土地の座標一覧

調査年度 2024

急傾斜地の位置	箇所番号	I-071K2230-3		箇所名	西坂2		所在地	香取市西坂、みずほ台3丁目			
危害のおそれのある区域の座標(土砂災害警戒区域)						著しい危害のおそれのある区域の座標(土砂災害特別警戒区域)					
地点記号	X(m)	Y(m)	地点記号	X(m)	Y(m)	地点記号	X(m)	Y(m)	地点記号	X(m)	Y(m)
Y-1	-13046.99	54039.31				R-1	-13044.24	54041.24			
Y-2	-13047.44	54037.85				R-2	-13045.60	54043.83			
Y-3	-13048.19	54036.90				R-3	-13049.39	54044.84			
Y-4	-13052.97	54031.02				R-4	-13058.34	54040.15			
Y-5	-13058.41	54032.65				R-5	-13064.17	54034.07			
Y-6	-13058.24	54015.93				R-6	-13065.17	54019.39			
Y-7	-13075.31	54006.07				R-7	-13078.20	54013.34			
Y-8	-13090.84	54004.76				R-8	-13089.69	54012.57			
Y-9	-13089.38	54014.65				R-9	-13089.38	54014.65			
Y-10	-13088.99	54017.32				R-10	-13080.38	54018.82			
Y-11	-13088.50	54020.68				R-11	-13071.86	54022.73			
Y-12	-13087.56	54023.77				R-12	-13069.33	54035.33			
Y-13	-13084.99	54023.55				R-13	-13064.64	54050.87			
Y-14	-13082.58	54024.36				R-14	-13050.61	54053.02			
Y-15	-13079.84	54027.14				R-15	-13043.72	54049.96			
Y-16	-13078.52	54028.47				R-16	-13040.49	54043.87			
Y-17	-13077.27	54031.26									
Y-18	-13076.73	54033.27									
Y-19	-13077.12	54034.80									
Y-20	-13077.22	54037.26									
Y-21	-13077.53	54044.51									
Y-22	-13077.49	54048.47									
Y-23	-13077.01	54055.18									
Y-24	-13071.91	54066.28									
Y-25	-13052.96	54068.65									
Y-26	-13038.82	54065.96									
Y-27	-13027.72	54052.83									
Y-28	-13031.86	54049.92									
Y-29	-13035.91	54047.09									
Y-30	-13040.49	54043.87									

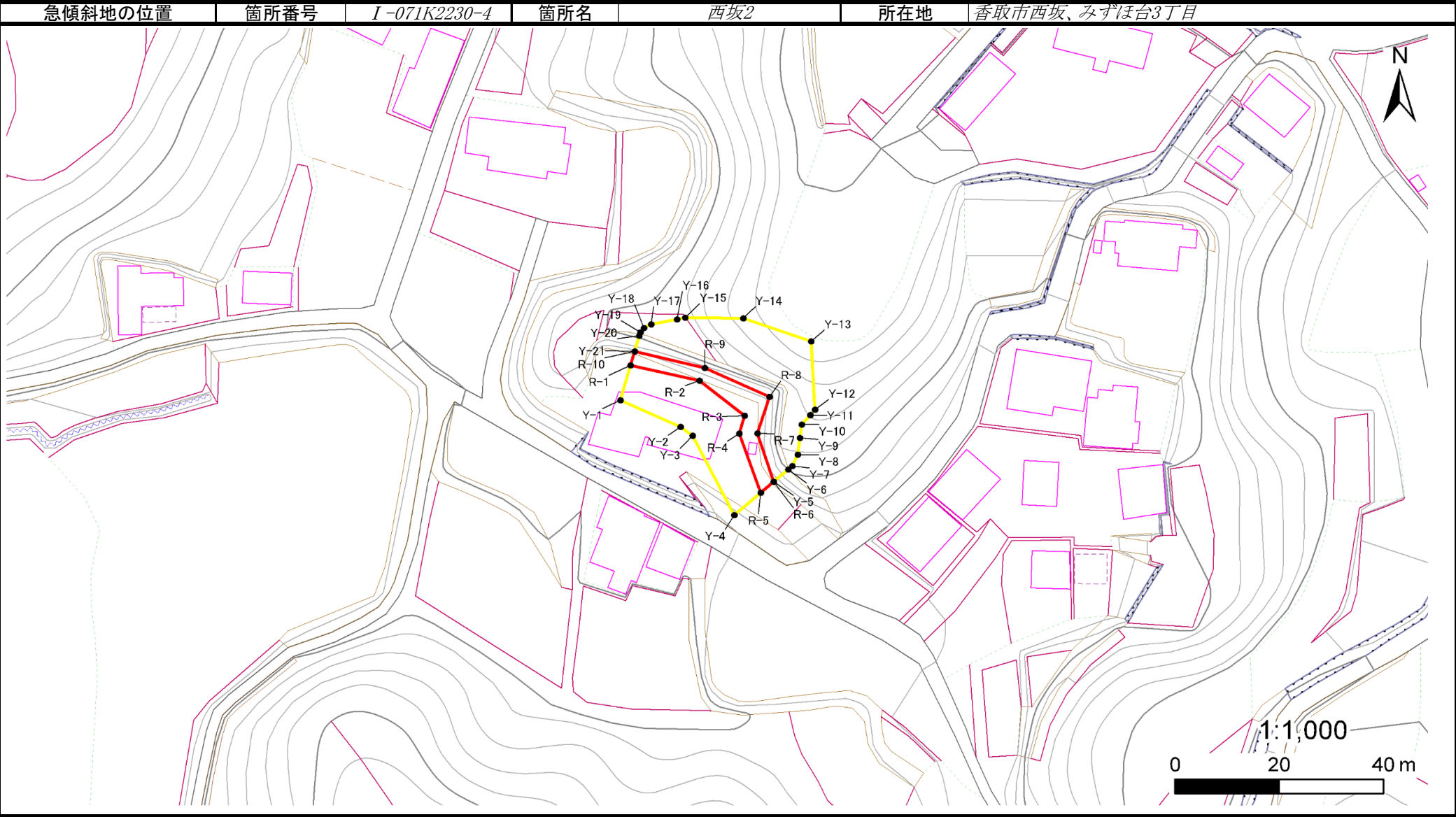
平面直角座標系：第Ⅸ区(測地成果2011)

平面直角座標系：第Ⅸ区系(測地成果2011)

急傾斜地の崩壊区域調書

様式5-4 危害のおそれのある土地等の座標位置図

調査年度 2024



急傾斜地の崩壊区域調書

様式5-5 危害のおそれのある土地の座標一覧

調査年度

2024

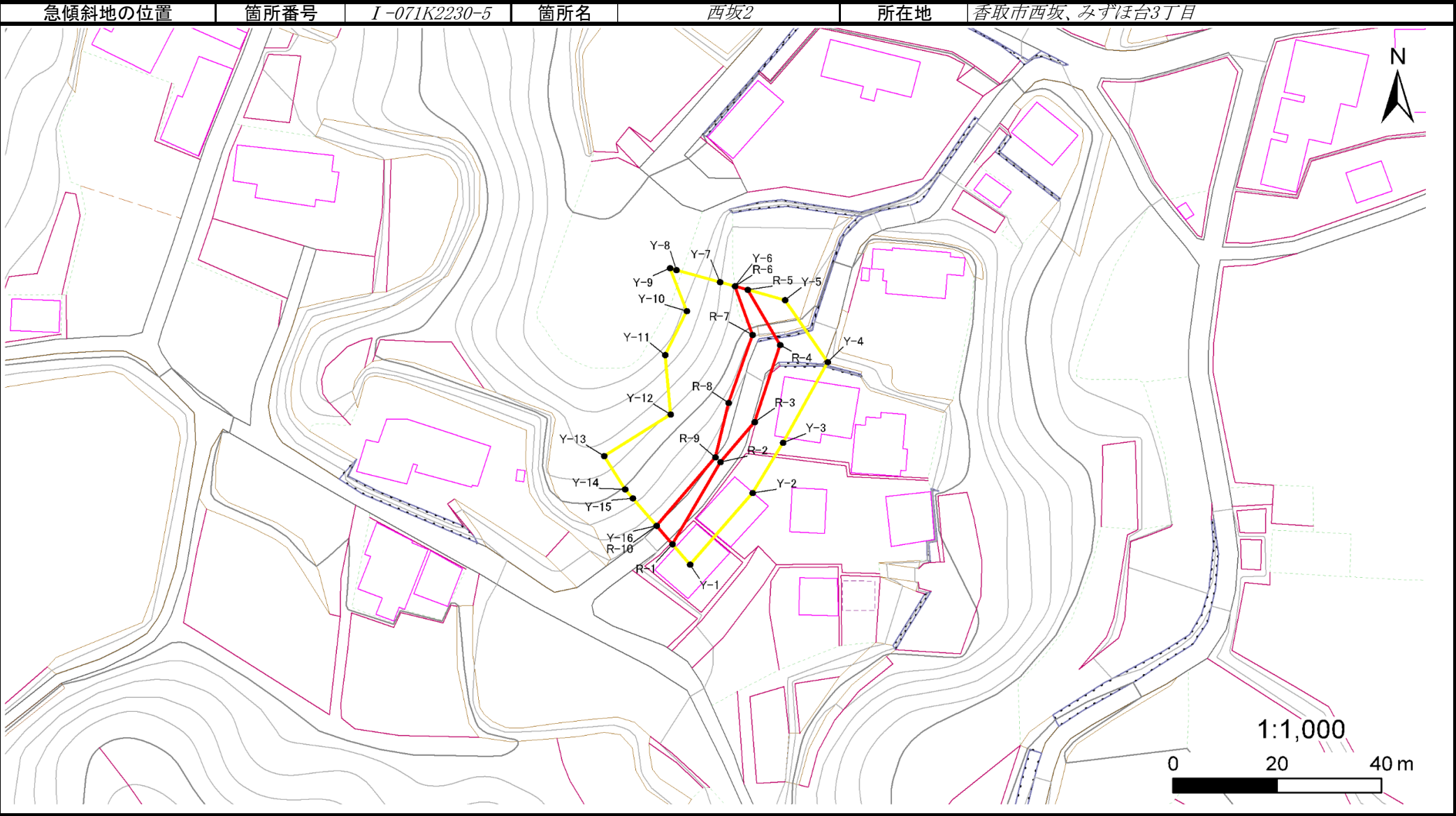
[illegible]

平面直角座標系：第Ⅸ系(測地成果2011)

急傾斜地の崩壊区域調書

様式5-4 危害のおそれのある土地等の座標位置図

調査年度 2024



急傾斜地の崩壊区域調書

様式5-5 危害のおそれのある土地の座標一覧

調査年度

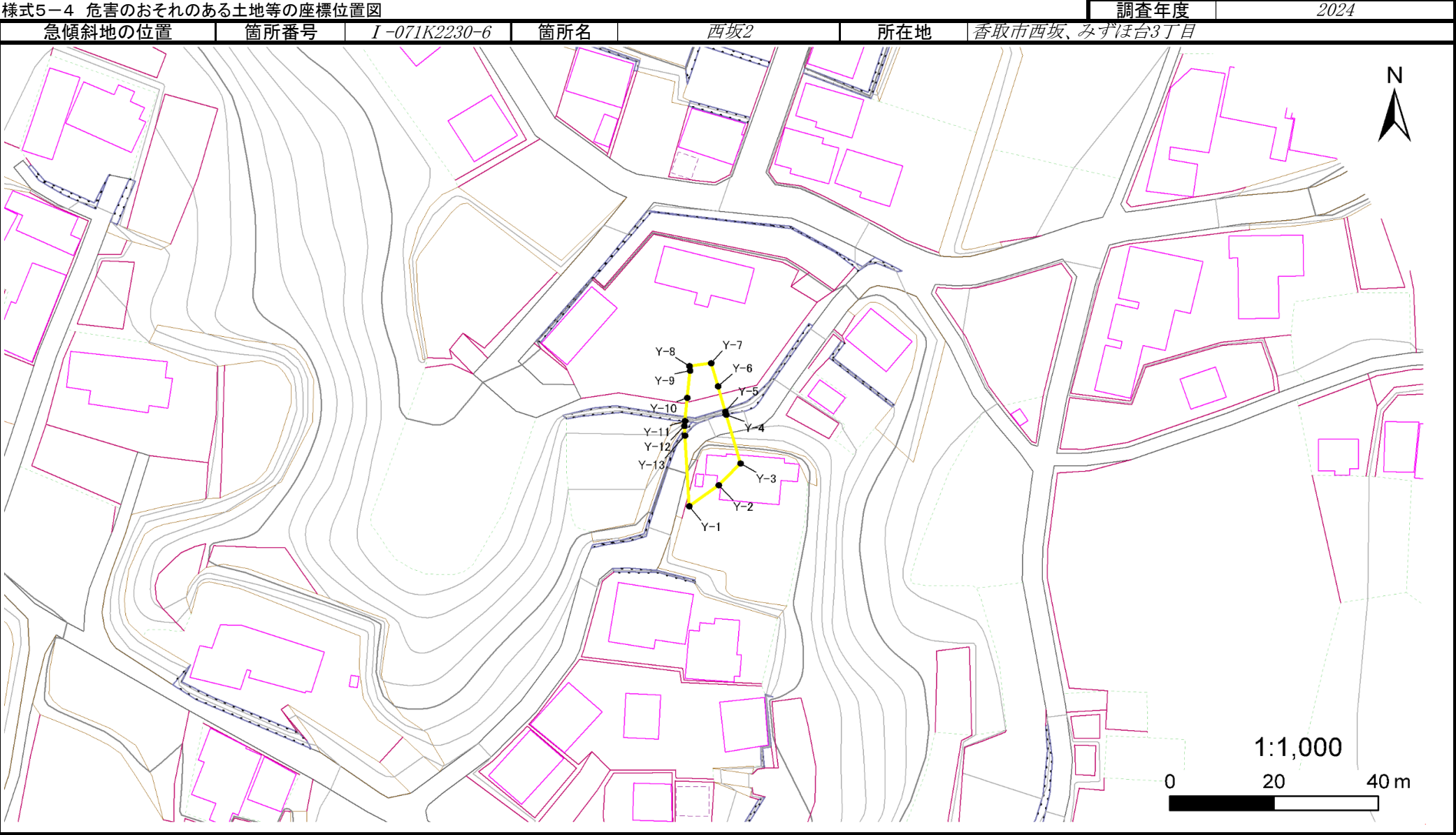
2024

[illegible]

平面直角座標系：第Ⅸ系(測地成果2011)

急傾斜地の崩壊区域調書

様式5-4 危害のおそれのある土地等の座標位置図



急傾斜地の崩壊区域調書

様式5-5 危害のおそれのある土地の座標一覧

調査年度

2024

[illegible]

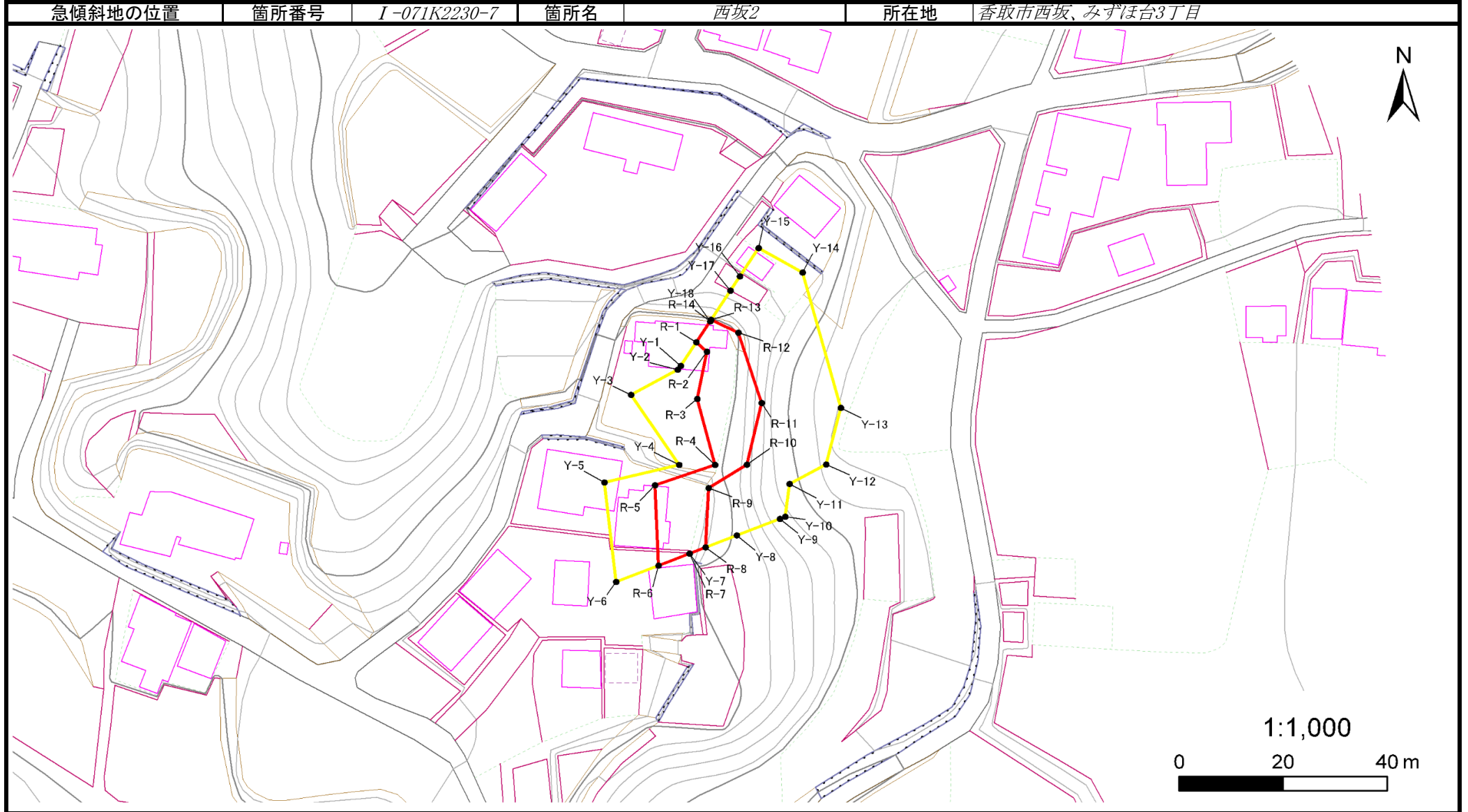
平面直角座標系：第Ⅸ系(測地成果2011)

急傾斜地の崩壊区域調書

様式5-4 危害のおそれのある土地等の座標位置図

調査年度

2024



急傾斜地の崩壊区域調書

様式5-5 危害のおそれのある土地の座標一覧

調査年度

2024

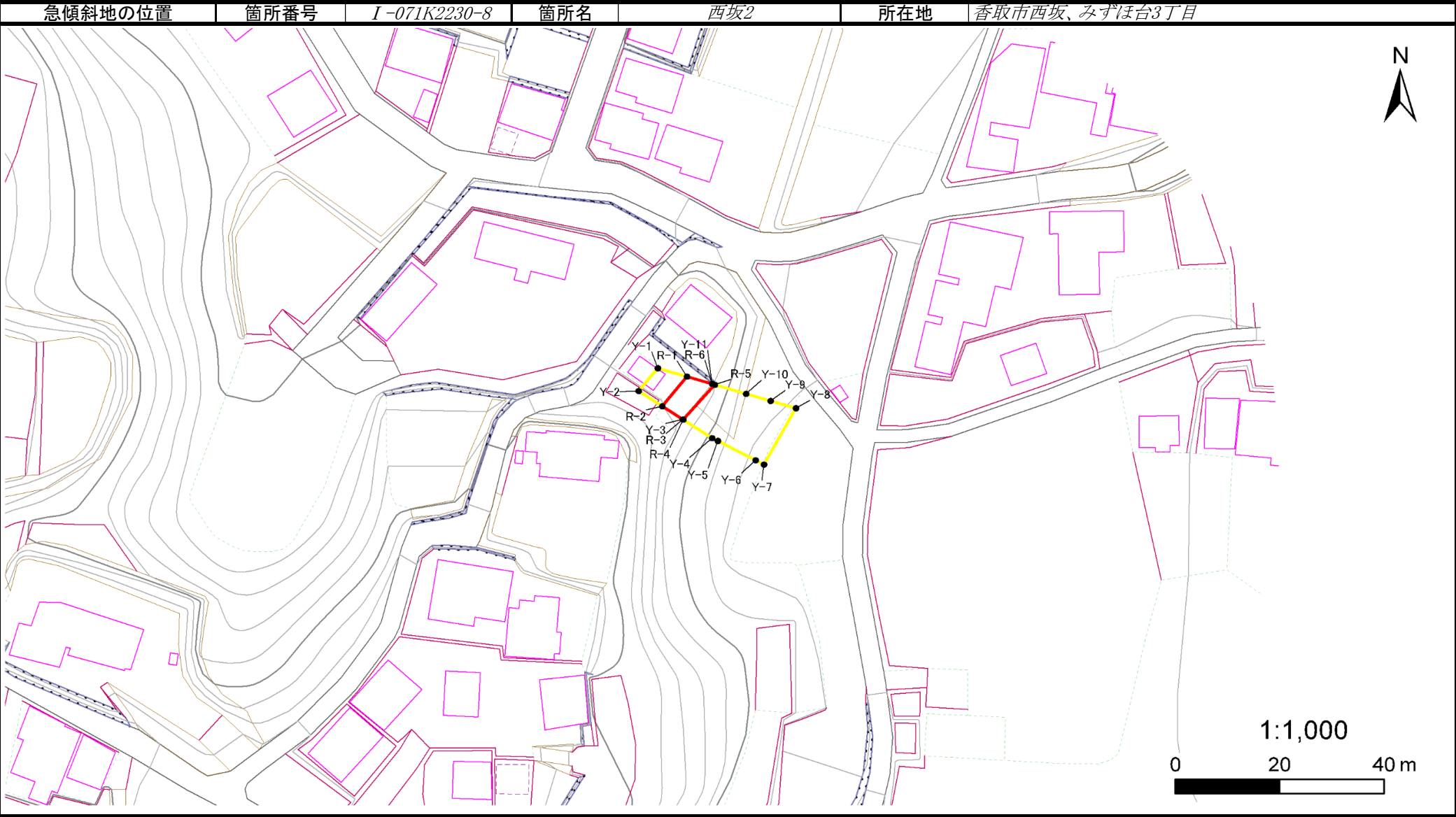
[illegible]

平面直角座標系：第Ⅸ系(測地成果2011)

急傾斜地の崩壊区域調書

様式5-4 危害のおそれのある土地等の座標位置図

調査年度 2024



様式5-5 危害のおそれのある土地の座標一覧

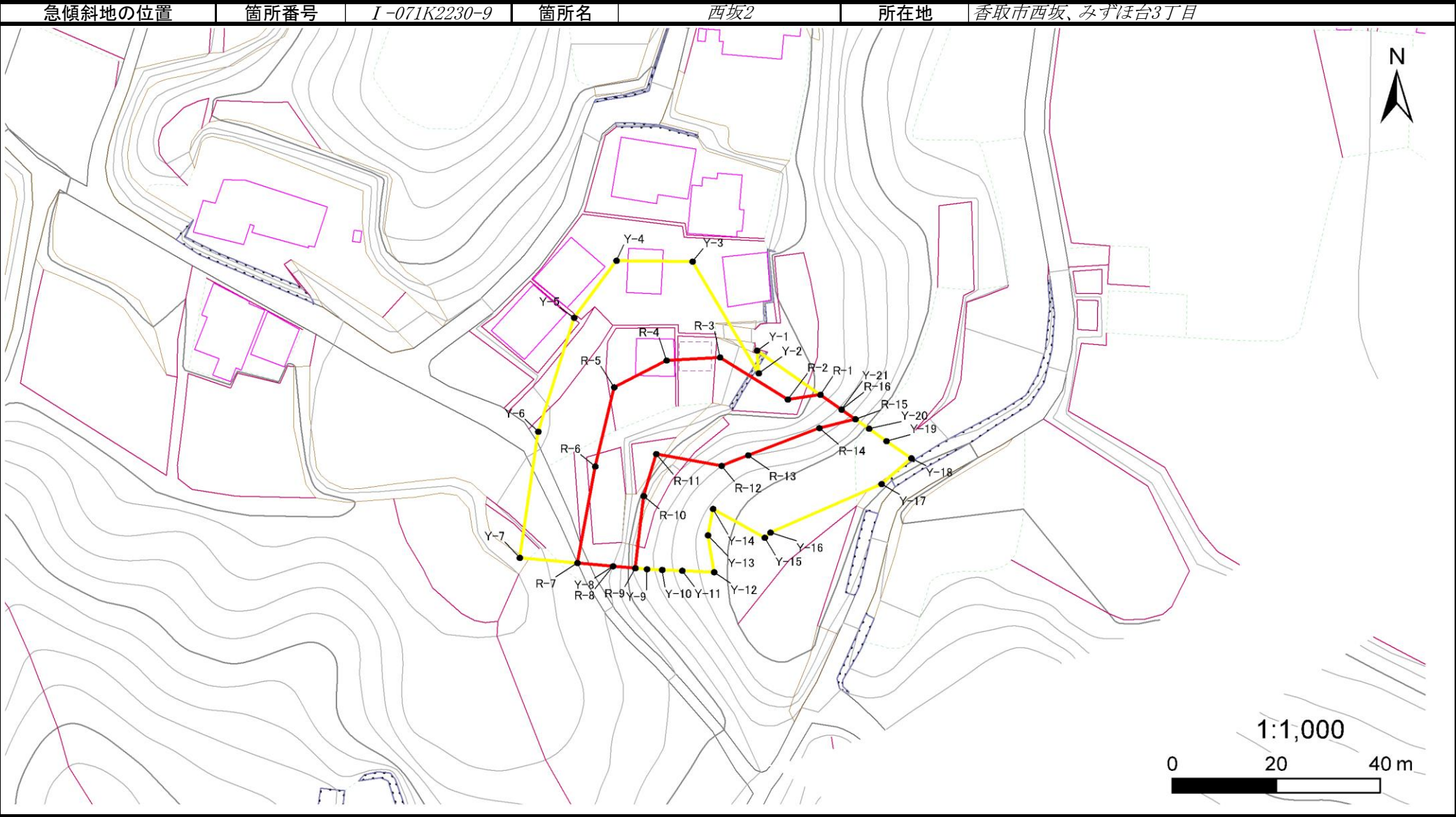
2024

平面直角座標系：第Ⅸ系(測地成果2011)

急傾斜地の崩壊区域調書

様式5-4 危害のおそれのある土地等の座標位置図

調査年度 2024



急傾斜地の崩壊区域調書

様式5-5 危害のおそれのある土地の座標一覧

調査年度

2024

[illegible]

平面直角座標系：第Ⅸ系(測地成果2011)