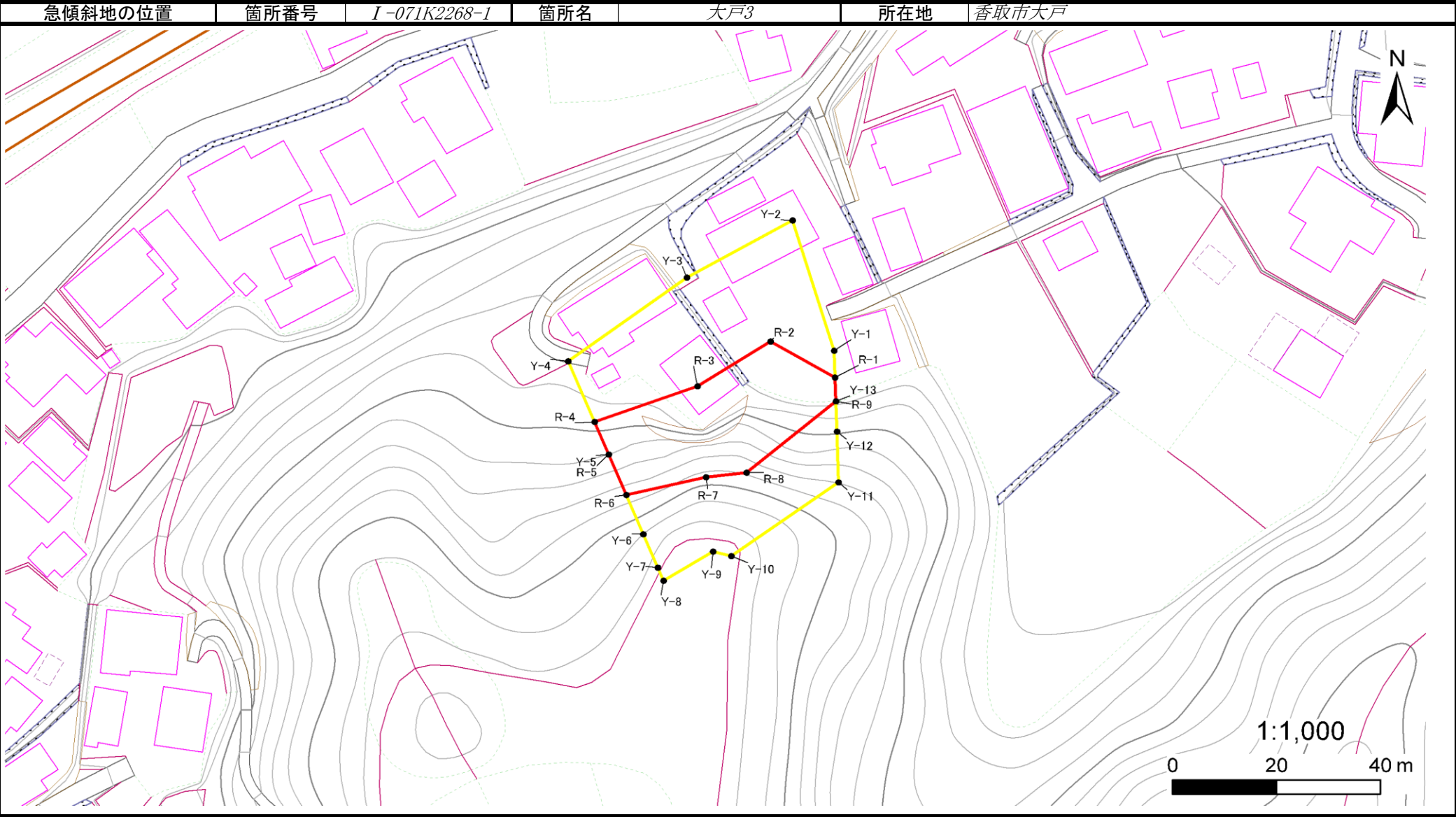


急傾斜地の崩壊区域調査

様式5-4 危害のおそれのある土地等の座標位置図

調査年度 2024



### 様式5-5 危害のおそれのある土地の座標一覧

2024

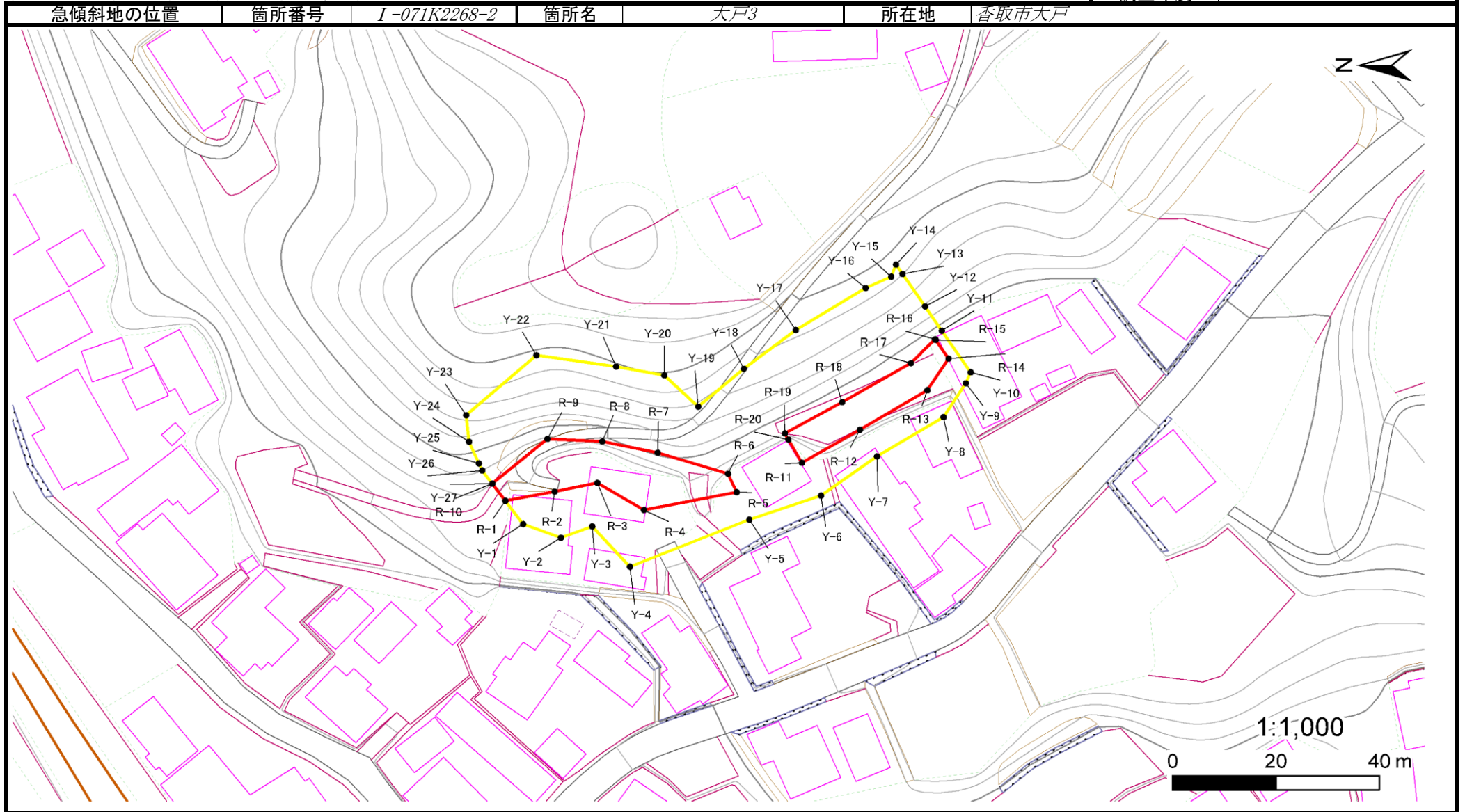
平面直角座標系：第Ⅸ系(測地成果2011)

# 急傾斜地の崩壊区域調書

様式5-4 危害のおそれのある土地等の座標位置図

調査年度

2024



# 急傾斜地の崩壊区域調書

様式5-5 危害のおそれのある土地の座標一覧

調査年度

2024

急傾斜地の位置	箇所番号	I-071K2268-2		箇所名	大戸3		所在地	香取市大戸			
危害のおそれのある区域の座標(土砂災害警戒区域)						著しい危害のおそれのある区域の座標(土砂災害特別警戒区域)					
地点記号	X(m)	Y(m)	地点記号	X(m)	Y(m)	地点記号	X(m)	Y(m)	地点記号	X(m)	Y(m)
Y-1	-12018.38	56568.50				R-1	-12014.95	56573.11			
Y-2	-12025.71	56565.81				R-2	-12024.48	56574.93			
Y-3	-12031.76	56568.04				R-3	-12032.74	56576.67			
Y-4	-12039.04	56560.06				R-4	-12041.72	56571.31			
Y-5	-12062.13	56569.39				R-5	-12059.68	56574.82			
Y-6	-12076.00	56574.13				R-6	-12058.01	56578.51			
Y-7	-12086.84	56581.93				R-7	-12044.42	56582.63			
Y-8	-12099.69	56589.74				R-8	-12033.68	56584.92			
Y-9	-12104.03	56596.44				R-9	-12023.07	56585.42			
Y-10	-12104.97	56598.60				R-10	-12012.41	56576.52			
Y-11	-12099.37	56606.89									
Y-12	-12096.13	56611.69				R-11	-12072.29	56580.67			
Y-13	-12091.79	56618.12				R-12	-12083.51	56587.23			
Y-14	-12090.53	56619.98				R-13	-12096.56	56595.04			
Y-15	-12089.58	56617.58				R-14	-12100.69	56601.33			
Y-16	-12084.61	56615.32				R-15	-12098.16	56605.03			
Y-17	-12071.11	56607.01				R-16	-12098.04	56605.20			
Y-18	-12061.09	56599.35				R-17	-12093.37	56600.45			
Y-19	-12052.26	56591.80				R-18	-12080.09	56592.69			
Y-20	-12045.68	56598.01				R-19	-12068.99	56586.49			
Y-21	-12036.36	56599.77				R-20	-12069.68	56585.27			
Y-22	-12020.98	56601.99									
Y-23	-12007.35	56590.10									
Y-24	-12007.92	56584.85									
Y-25	-12009.84	56580.54									
Y-26	-12010.48	56579.13									
Y-27	-12012.41	56576.52									

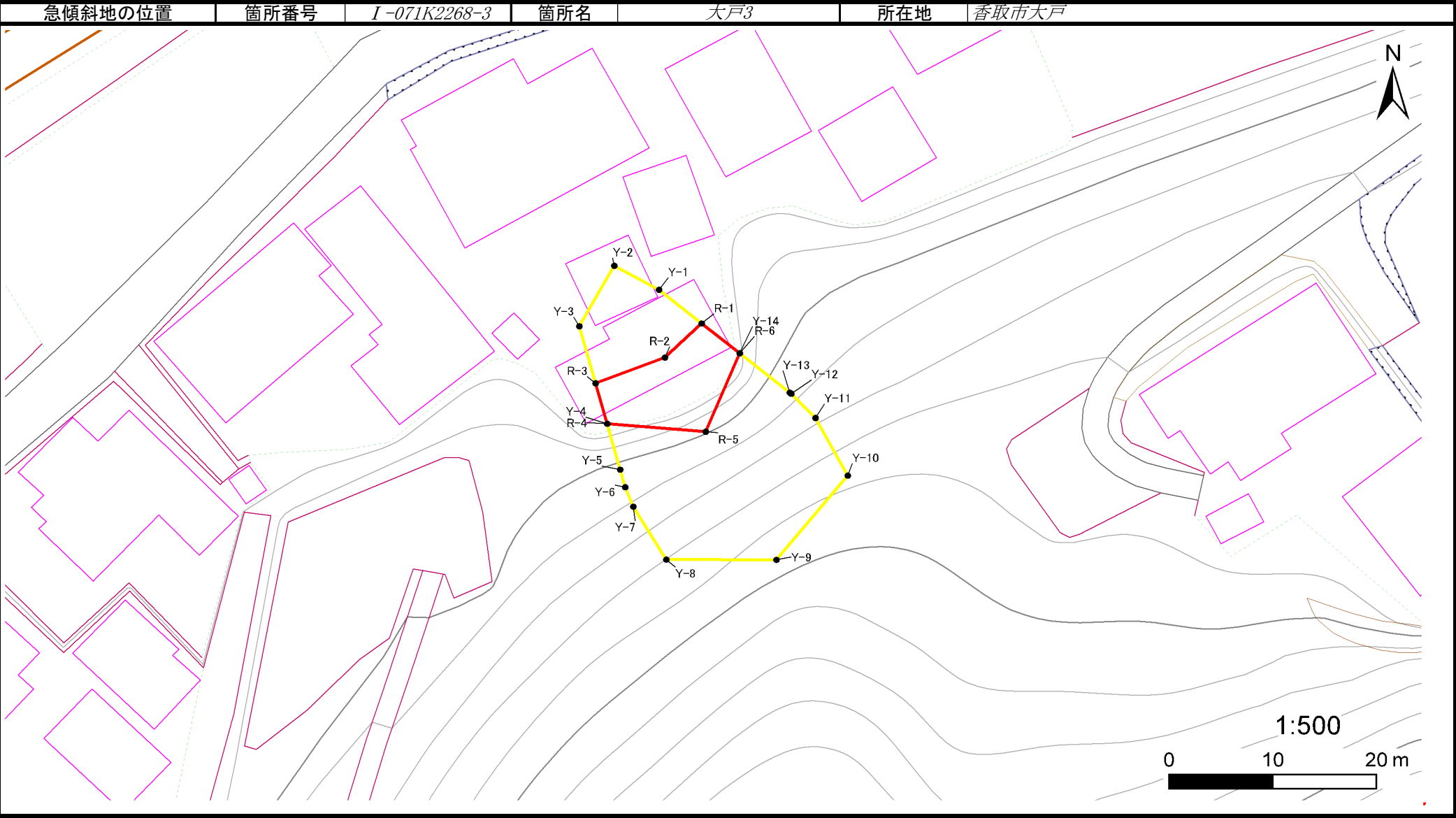
平面直角座標系：第Ⅸ区(測地成果2011)

平面直角座標系：第Ⅸ系(測地成果2011)

急傾斜地の崩壊区域調書

様式5-4 危害のおそれのある土地等の座標位置図

調査年度 2024



## 急傾斜地の崩壊区域調書

### 様式5-5 危害のおそれのある土地の座標一覧

調査年度

2024

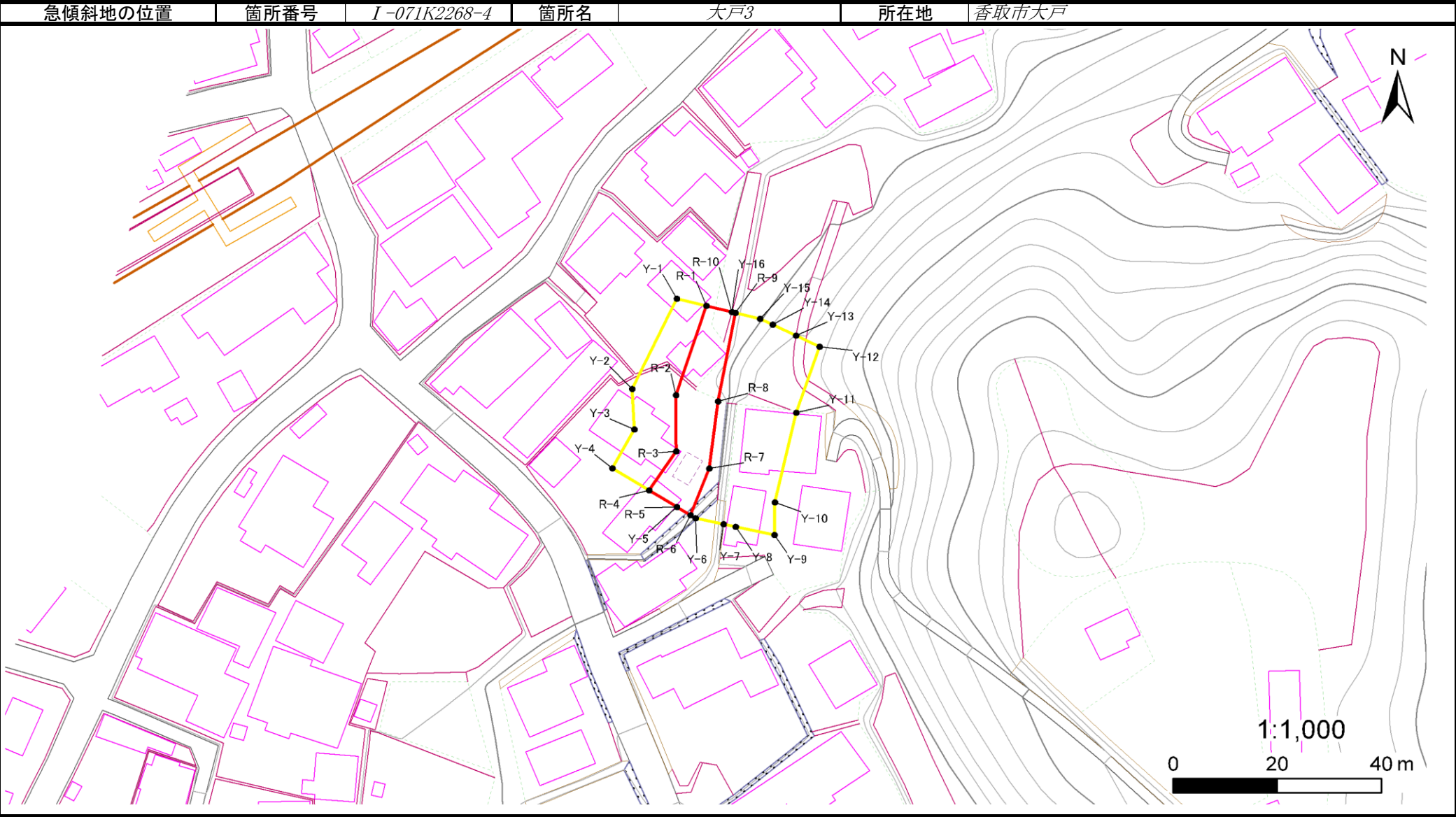
[illegible]

平面直角座標系：第Ⅸ系(測地成果2011)

急傾斜地の崩壊区域調書

様式5-4 危害のおそれのある土地等の座標位置図

調査年度 2024





## 急傾斜地の崩壊区域調書

### 様式5-5 危害のおそれのある土地の座標一覧

調査年度

2024

[illegible]

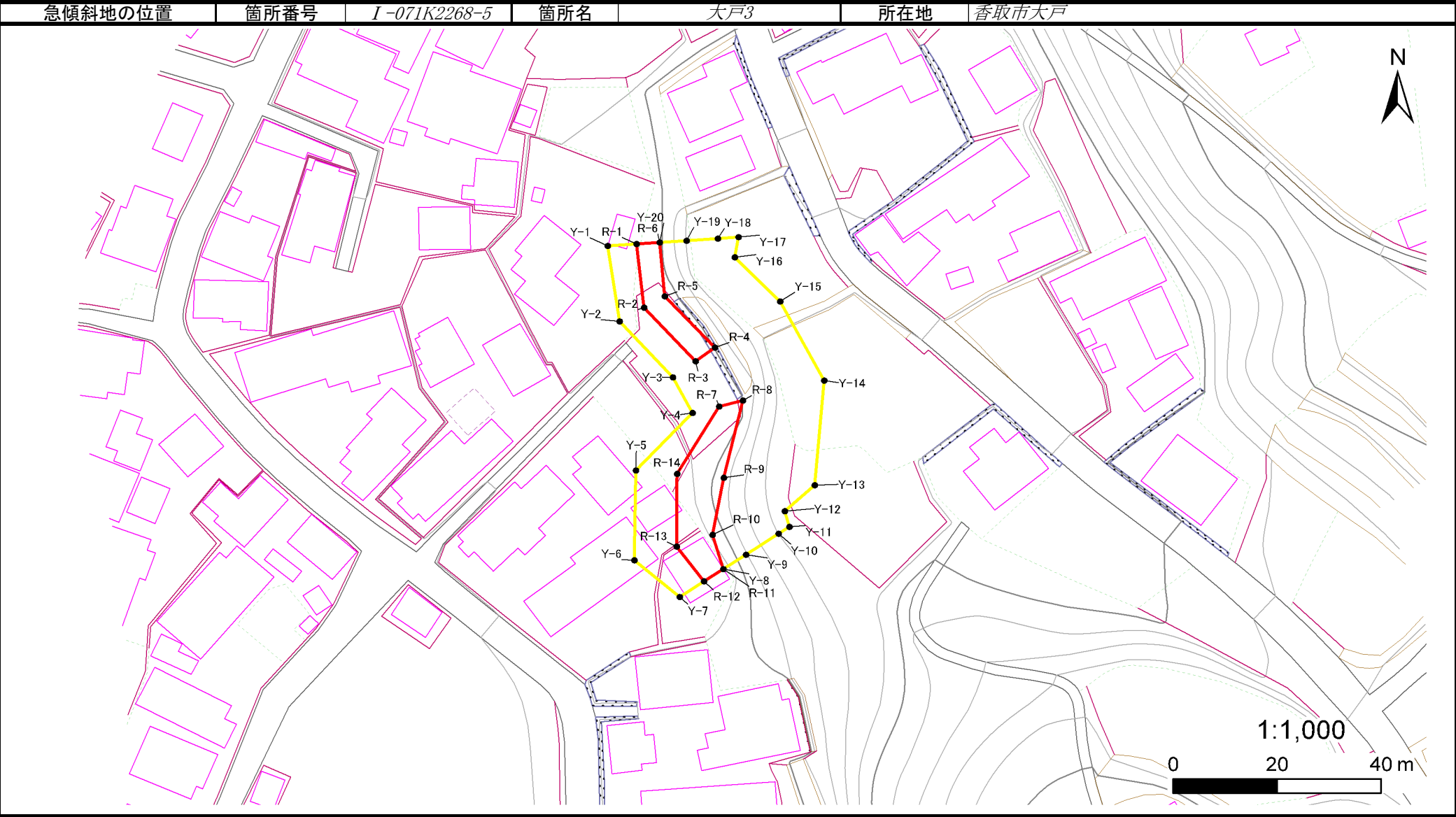
平面直角座標系：第Ⅸ系(測地成果2011)



急傾斜地の崩壊区域調書

様式5-4 危害のおそれのある土地等の座標位置図

調査年度 2024



## 急傾斜地の崩壊区域調書

### 様式5-5 危害のおそれのある土地の座標一覧

調査年度

---

2024

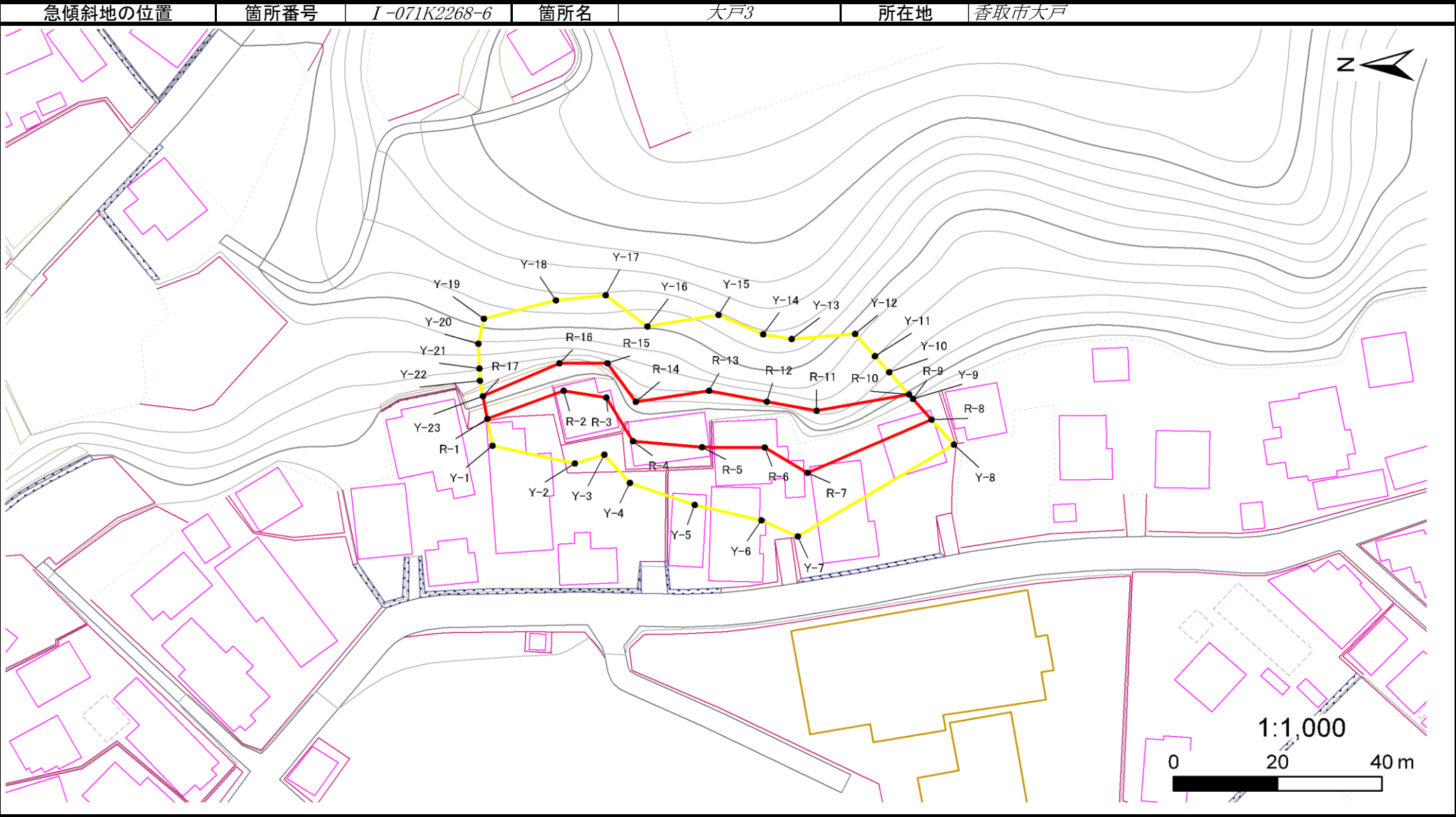
[illegible]

平面直角座標系：第Ⅸ系(測地成果2011)

急傾斜地の崩壊区域調書

様式5-4 危害のおそれのある土地等の座標位置図

調査年度 2024



## 急傾斜地の崩壊区域調書

### 様式5-5 危害のおそれのある土地の座標一覧

調査年度

---

2024

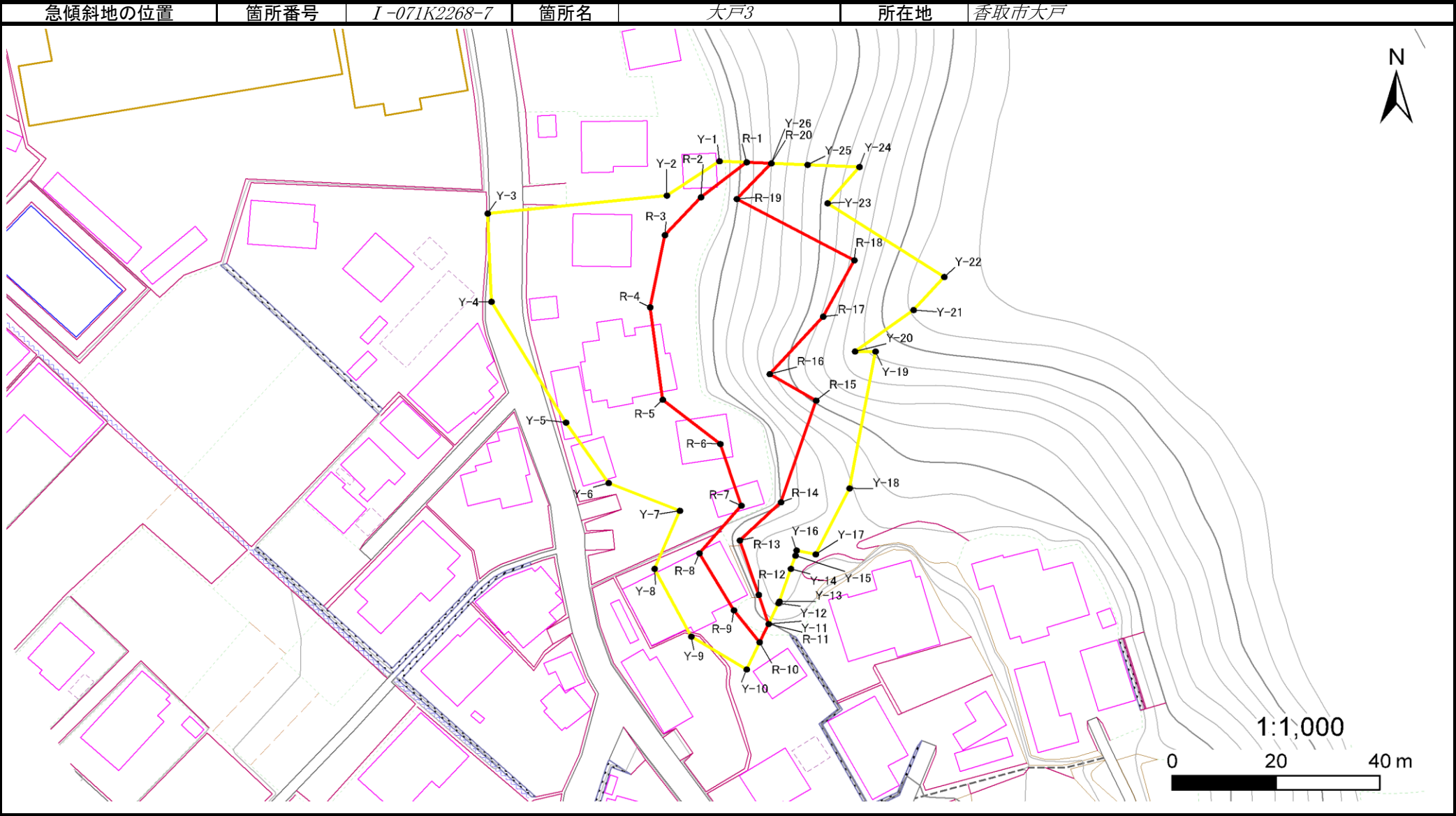
[illegible]

平面直角座標系：第Ⅴ系(測地成果2011)

急傾斜地の崩壊区域調書

様式5-4 危害のおそれのある土地等の座標位置図

調査年度 2024



# 急傾斜地の崩壊区域調査

様式5-5 危害のおそれのある土地の座標一覧

調査年度

2024

急傾斜地の位置	箇所番号	I-071K2268-7		箇所名	大戸3		所在地	香取市大戸			
危害のおそれのある区域の座標(土砂災害警戒区域)						著しい危害のおそれのある区域の座標(土砂災害特別警戒区域)					
地点記号	X(m)	Y(m)	地点記号	X(m)	Y(m)	地点記号	X(m)	Y(m)	地点記号	X(m)	Y(m)
Y-1	-12324.03	56550.07				R-1	-12324.25	56555.29			
Y-2	-12330.86	56539.94				R-2	-12331.19	56546.49			
Y-3	-12334.41	56505.44				R-3	-12338.70	56539.54			
Y-4	-12351.91	56506.17				R-4	-12353.01	56536.72			
Y-5	-12375.88	56520.51				R-5	-12371.34	56539.12			
Y-6	-12387.84	56528.73				R-6	-12380.11	56550.22			
Y-7	-12393.38	56542.45				R-7	-12392.33	56554.28			
Y-8	-12404.86	56537.55				R-8	-12401.77	56546.19			
Y-9	-12418.30	56544.63				R-9	-12413.06	56552.86			
Y-10	-12424.83	56555.30				R-10	-12419.44	56557.82			
Y-11	-12415.77	56559.54				R-11	-12415.77	56559.54			
Y-12	-12411.70	56561.45				R-12	-12410.03	56557.62			
Y-13	-12411.36	56561.60				R-13	-12399.24	56554.01			
Y-14	-12404.85	56563.83				R-14	-12391.66	56561.91			
Y-15	-12402.25	56564.72				R-15	-12371.50	56568.68			
Y-16	-12401.23	56564.91				R-16	-12366.27	56559.74			
Y-17	-12402.00	56568.59				R-17	-12354.86	56570.06			
Y-18	-12388.90	56575.13				R-18	-12343.69	56576.04			
Y-19	-12361.76	56580.13				R-19	-12331.53	56553.40			
Y-20	-12361.78	56576.19				R-20	-12324.46	56560.06			
Y-21	-12353.54	56587.46									
Y-22	-12347.01	56593.36									
Y-23	-12332.40	56570.89									
Y-24	-12325.18	56577.05									
Y-25	-12324.75	56567.05									
Y-26	-12324.46	56560.06									

平面直角座標系：第Ⅸ区(測地成果2011)

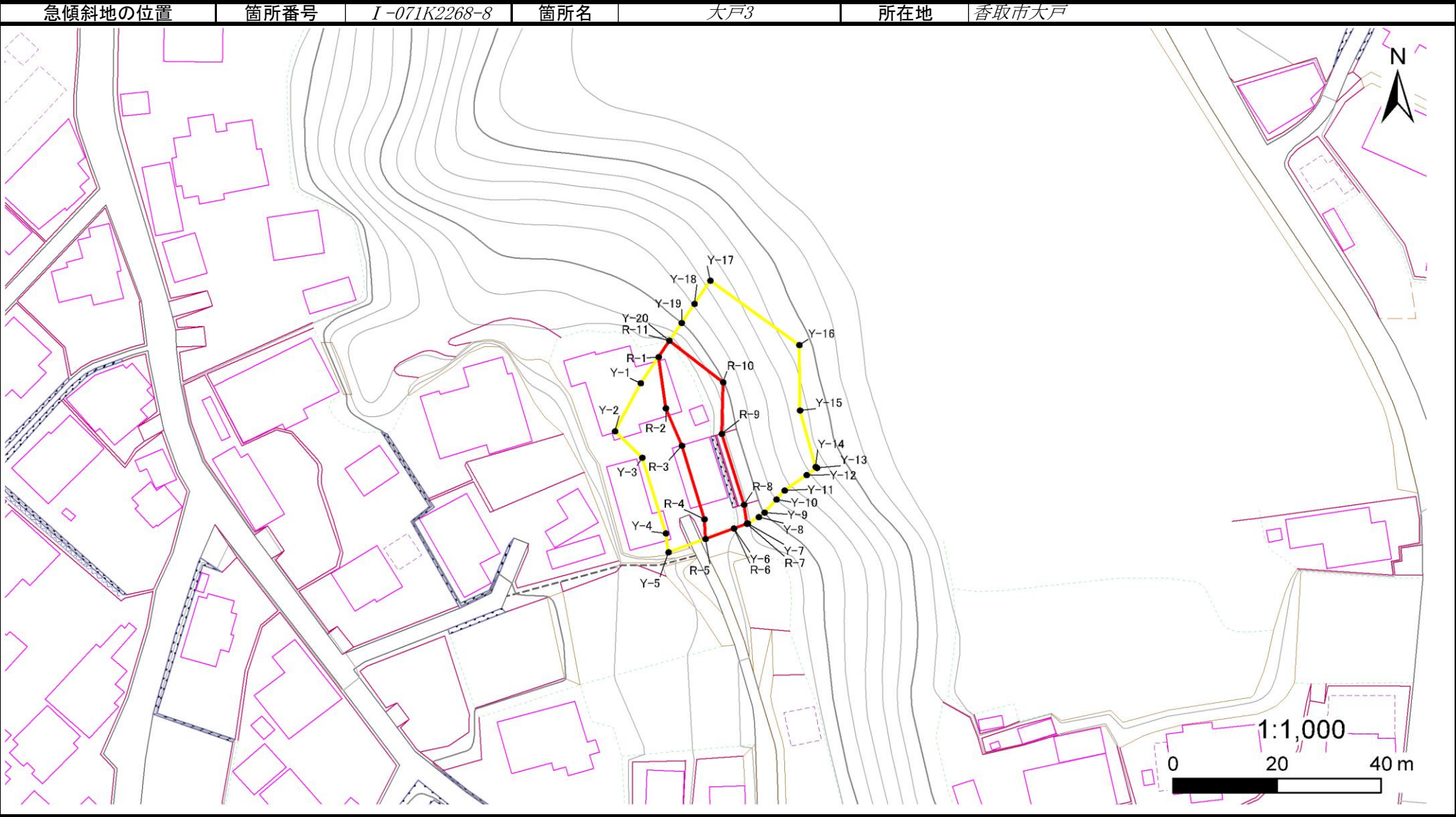
平面直角座標系：第Ⅸ区(測地成果2011)



急傾斜地の崩壊区域調書

様式5-4 危害のおそれのある土地等の座標位置図

調査年度 2024





## 急傾斜地の崩壊区域調書

### 様式5-5 危害のおそれのある土地の座標一覧

調査年度

2024

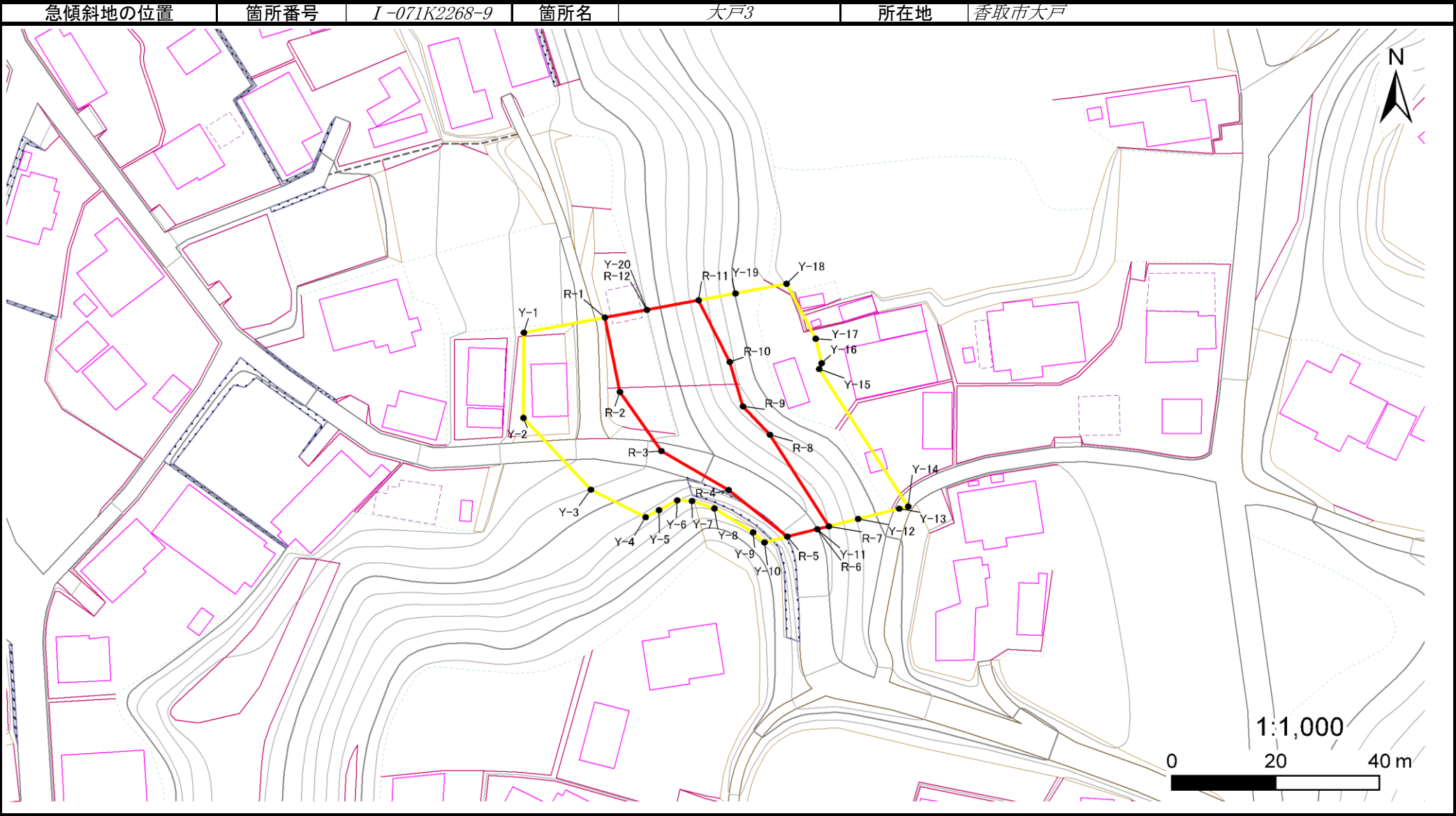
[illegible]

平面直角座標系：第Ⅸ系(測地成果2011)

急傾斜地の崩壊区域調書

様式5-4 危害のおそれのある土地等の座標位置図

調査年度 2024



## 急傾斜地の崩壊区域調書

### 様式5-5 危害のおそれのある土地の座標一覧

調査年度

---

2024

[illegible]

平面直角座標系：第Ⅸ系(測地成果2011)

# 急傾斜地の崩壊区域調書

様式5-4 危害のおそれのある土地等の座標位置図

調査年度

2024

急傾斜地の位置

箇所番号

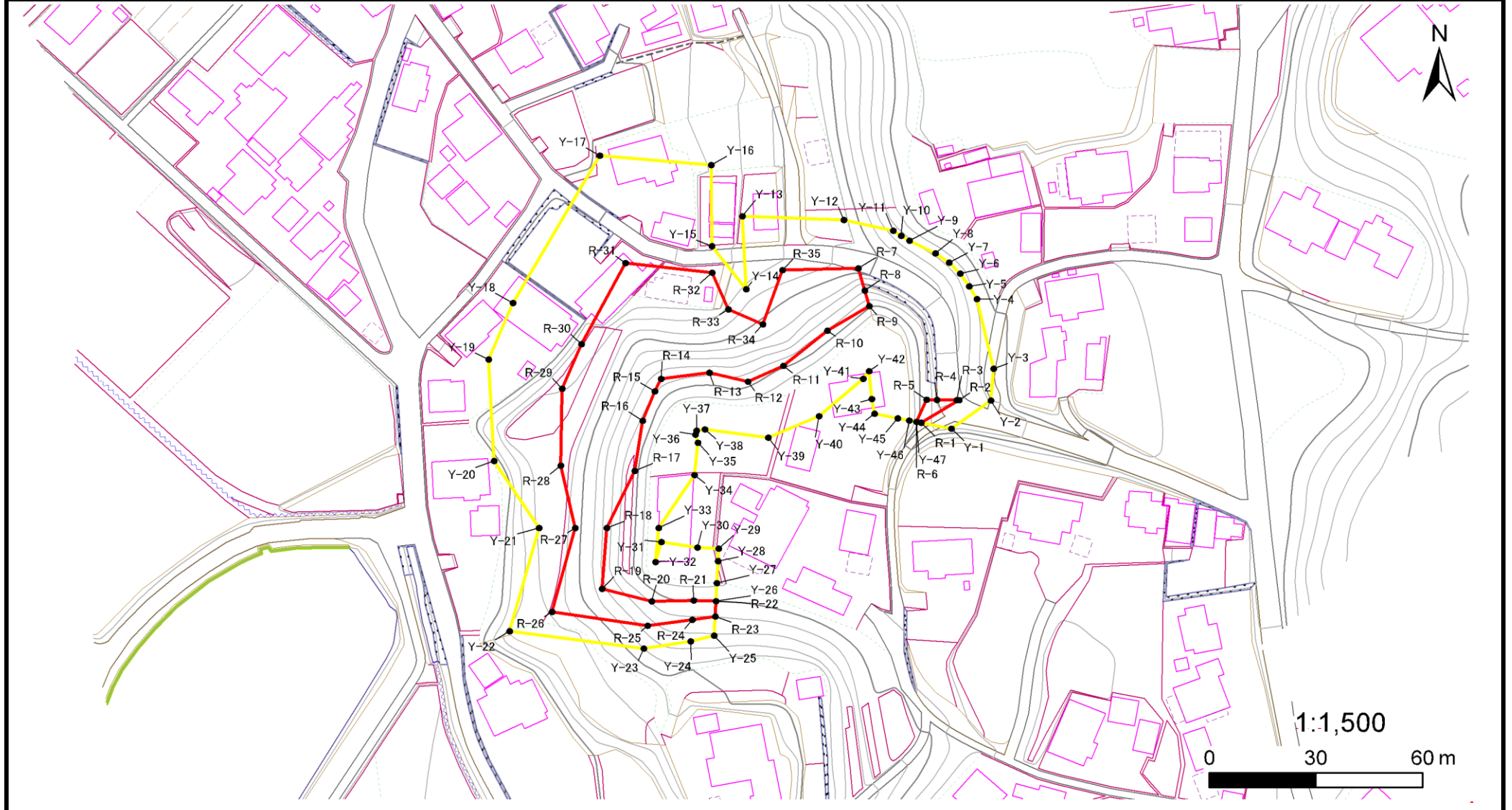
I-071K2268-10

箇所名

大戸3

所在地

香取市大戸



# 急傾斜地の崩壊区域調査書

様式5-5 危害のおそれのある土地の座標一覧

調査年度

2024

急傾斜地の位置	箇所番号	I-071K2268-10		箇所名	大戸3		所在地	香取市大戸			
危害のおそれのある区域の座標(土砂災害警戒区域)						著しい危害のおそれのある区域の座標(土砂災害特別警戒区域)					
地点記号	X(m)	Y(m)	地点記号	X(m)	Y(m)	地点記号	X(m)	Y(m)	地点記号	X(m)	Y(m)
Y-1	-12555.88	56682.53	Y-31	-12588.62	56600.85	R-1	-12554.18	56674.02	R-30	-12531.39	56578.37
Y-2	-12547.74	56693.66	Y-32	-12594.42	56599.20	R-2	-12547.62	56684.71	R-31	-12507.99	56590.76
Y-3	-12538.55	56694.39	Y-33	-12584.56	56600.13	R-3	-12547.61	56684.05	R-32	-12510.81	56615.17
Y-4	-12518.38	56689.72	Y-34	-12569.25	56610.23	R-4	-12547.54	56678.46	R-33	-12521.40	56619.74
Y-5	-12514.72	56687.57	Y-35	-12559.95	56611.18	R-5	-12547.50	56675.57	R-34	-12525.68	56629.47
Y-6	-12511.05	56685.00	Y-36	-12557.58	56610.47	R-6	-12553.92	56672.72	R-35	-12510.04	56634.97
Y-7	-12507.87	56681.90	Y-37	-12556.46	56610.81						
Y-8	-12505.17	56678.01	Y-38	-12556.05	56613.12	R-7	-12509.49	56656.29			
Y-9	-12501.52	56670.75	Y-39	-12558.48	56630.99	R-8	-12515.93	56658.14			
Y-10	-12500.09	56668.41	Y-40	-12552.25	56645.27	R-9	-12520.45	56659.44			
Y-11	-12498.66	56666.14	Y-41	-12541.46	56657.70	R-10	-12527.57	56647.65			
Y-12	-12495.56	56652.27	Y-42	-12539.22	56659.39	R-11	-12537.68	56635.26			
Y-13	-12494.47	56623.70	Y-43	-12547.30	56660.10	R-12	-12542.31	56625.29			
Y-14	-12515.53	56624.78	Y-44	-12551.55	56660.86	R-13	-12539.70	56614.38			
Y-15	-12503.08	56615.11	Y-45	-12552.86	56667.41	R-14	-12541.46	56600.81			
Y-16	-12479.69	56614.93	Y-46	-12553.51	56670.67	R-15	-12545.09	56599.06			
Y-17	-12476.94	56583.52	Y-47	-12553.92	56672.72	R-16	-12553.59	56595.60			
Y-18	-12519.52	56559.07				R-17	-12568.04	56593.38			
Y-19	-12535.87	56552.26				R-18	-12584.56	56585.52			
Y-20	-12565.20	56553.77				R-19	-12602.18	56584.21			
Y-21	-12584.56	56566.43				R-20	-12605.78	56598.12			
Y-22	-12614.44	56558.14				R-21	-12605.53	56609.97			
Y-23	-12619.43	56595.94				R-22	-12605.73	56616.24			
Y-24	-12617.34	56609.16				R-23	-12610.15	56616.03			
Y-25	-12615.72	56615.75				R-24	-12611.09	56609.59			
Y-26	-12605.73	56616.24				R-25	-12612.82	56596.99			
Y-27	-12600.53	56616.50				R-26	-12608.82	56570.08			
Y-28	-12594.15	56616.81				R-27	-12584.56	56576.61			
Y-29	-12590.54	56616.99				R-28	-12566.55	56572.53			
Y-30	-12590.21	56611.03				R-29	-12544.31	56572.91			

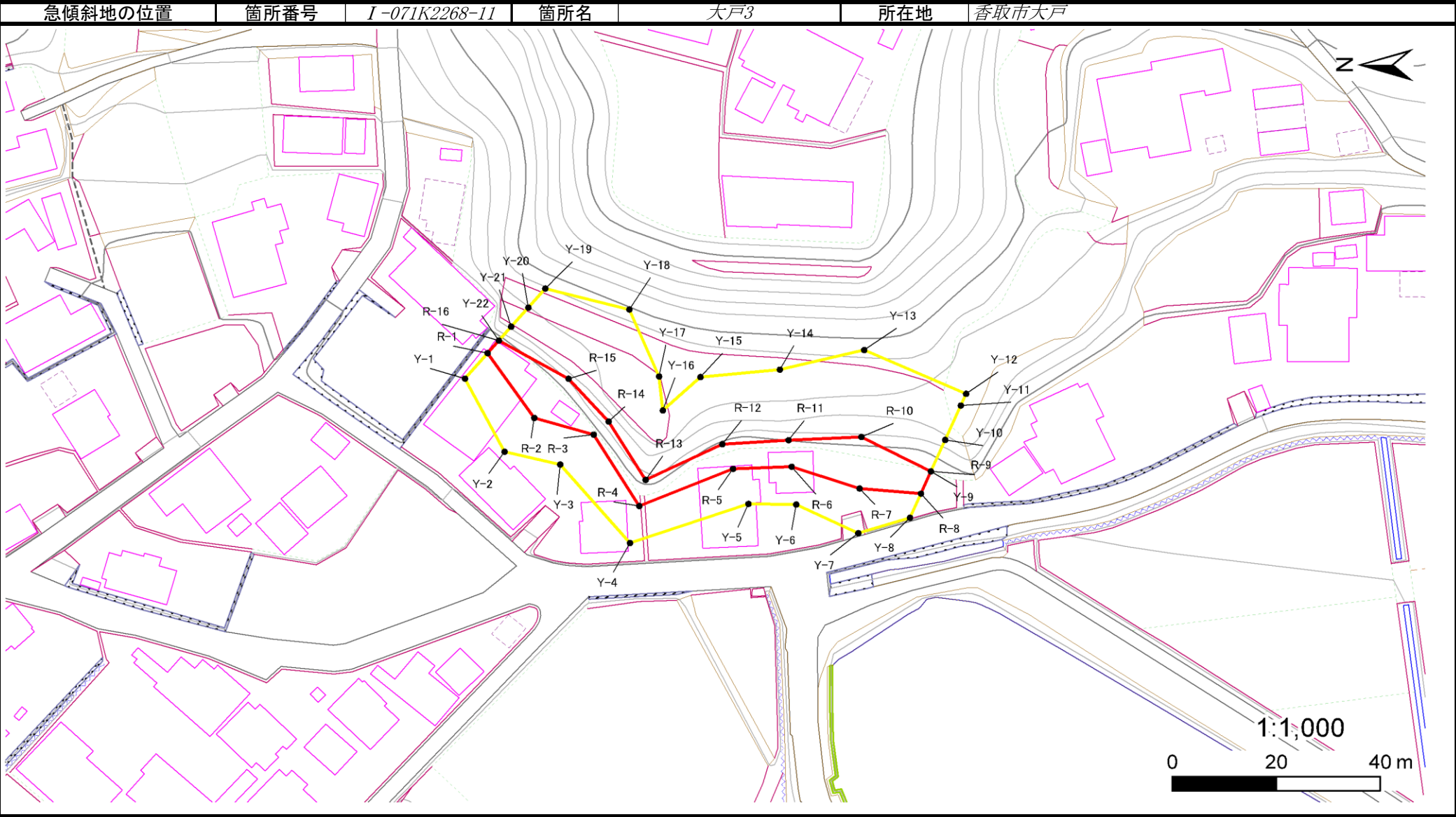
平面直角座標系：第Ⅸ区系(測地成果2011)

平面直角座標系：第Ⅸ系(測地成果2011)

急傾斜地の崩壊区域調書

様式5-4 危害のおそれのある土地等の座標位置図

調査年度 2024



## 急傾斜地の崩壊区域調書

### 様式5-5 危害のおそれのある土地の座標一覧

調査年度

---

2024

[illegible]

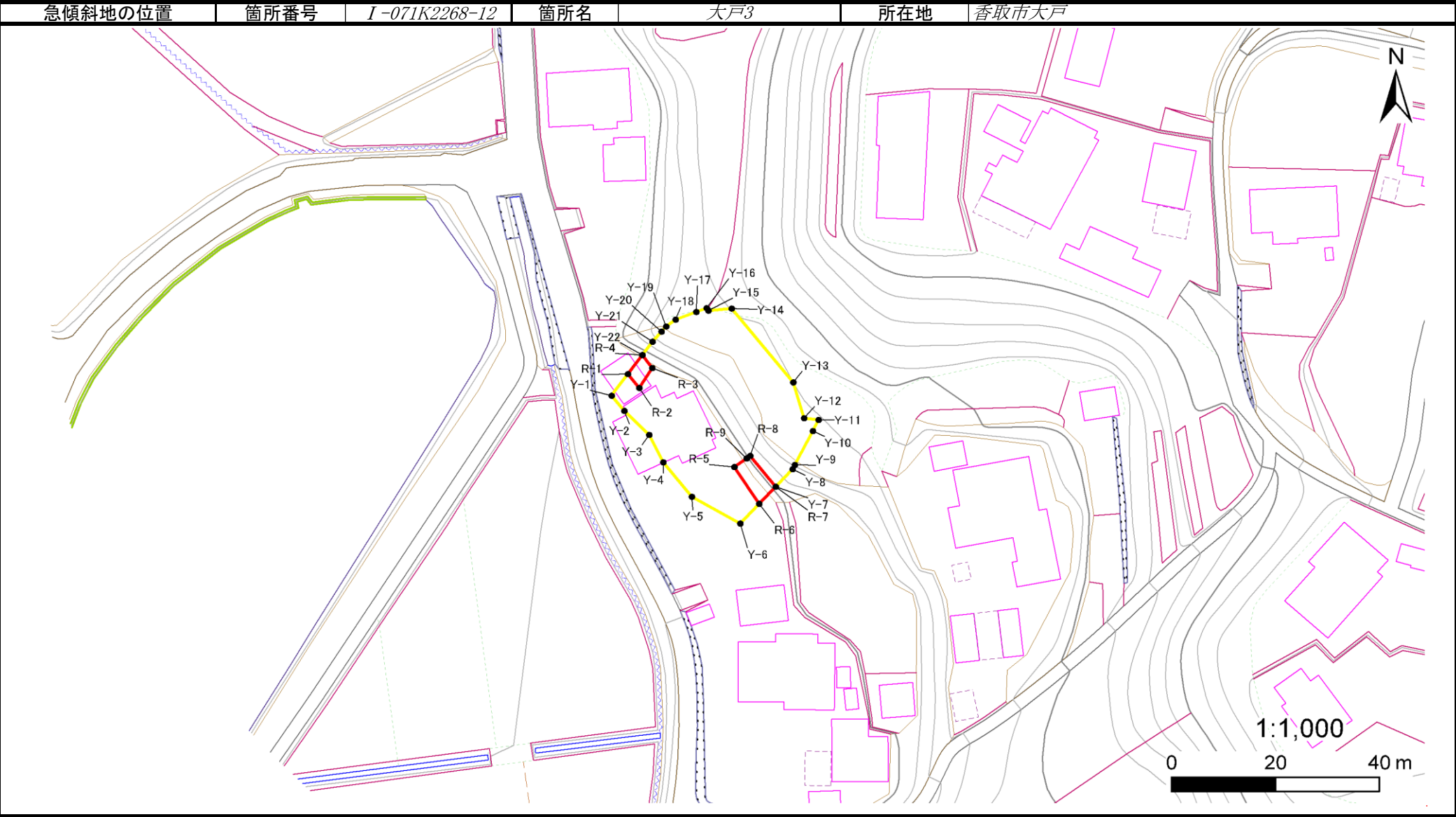
平面直角座標系：第Ⅸ系(測地成果2011)



急傾斜地の崩壊区域調書

様式5-4 危害のおそれのある土地等の座標位置図

調査年度 2024



## 急傾斜地の崩壊区域調書

### 様式5-5 危害のおそれのある土地の座標一覧

調査年度

2024

[illegible]

平面直角座標系：第Ⅸ系(測地成果2011)