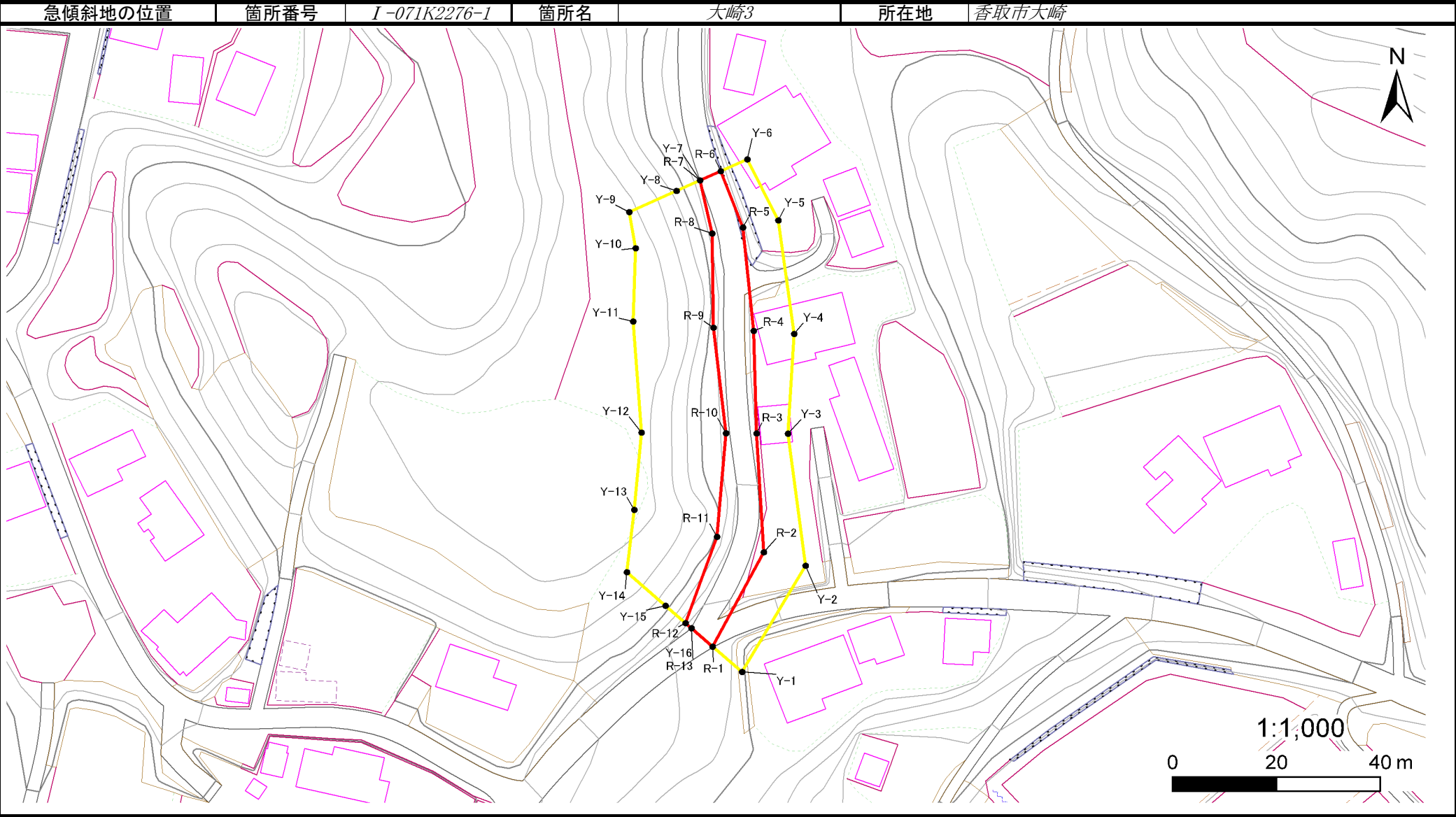


急傾斜地の崩壊区域調書

様式5-4 危害のおそれのある土地等の座標位置図

調査年度 2024



急傾斜地の崩壊区域調書

様式5-5 危害のおそれのある土地の座標一覧

調査年度

2024

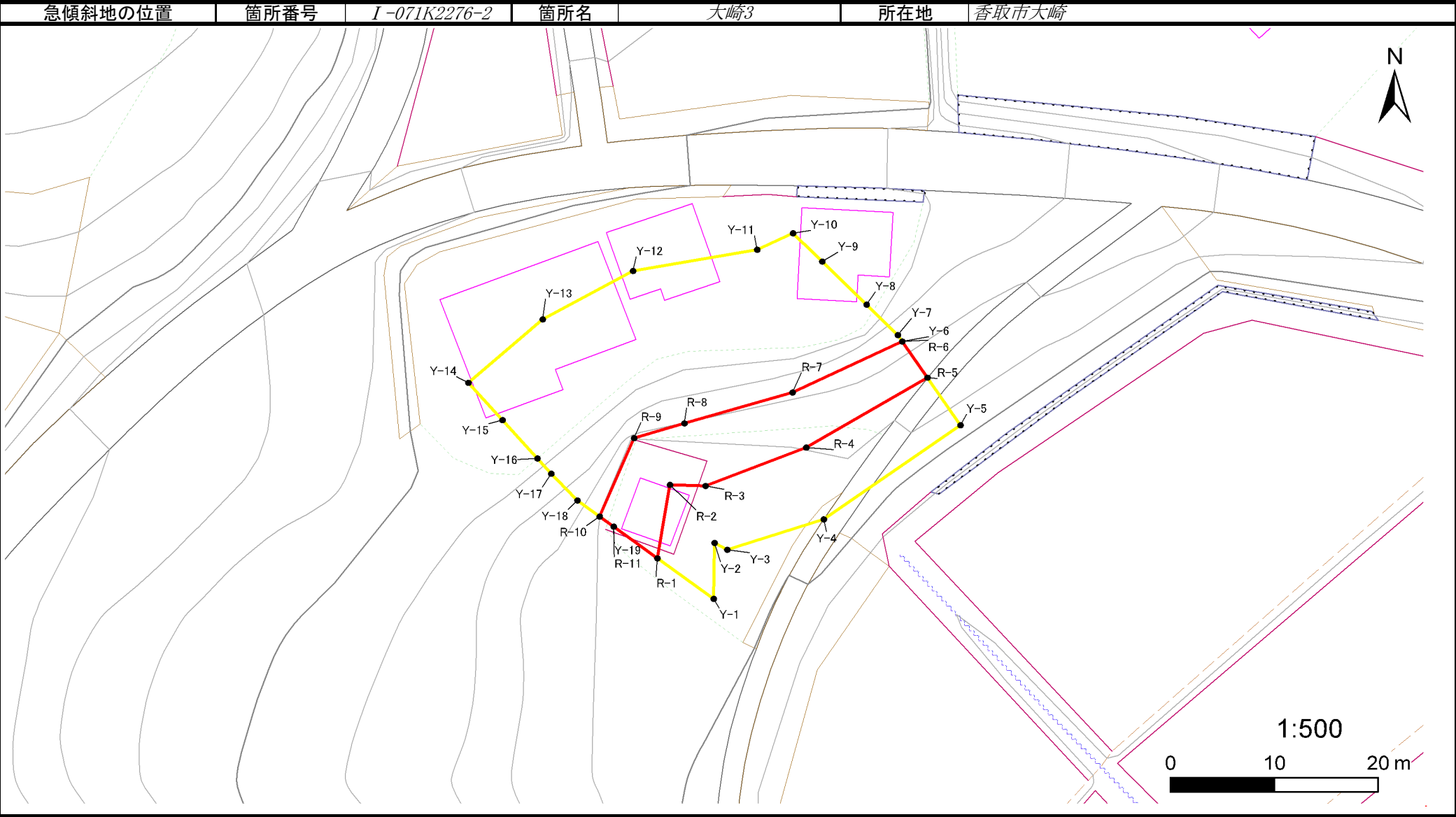
[illegible]

平面直角座標系：第Ⅸ系(測地成果2011)

急傾斜地の崩壊区域調書

様式5-4 危害のおそれのある土地等の座標位置図

調査年度 2024



急傾斜地の崩壊区域調書

様式5-5 危害のおそれのある土地の座標一覧

調査年度

2024

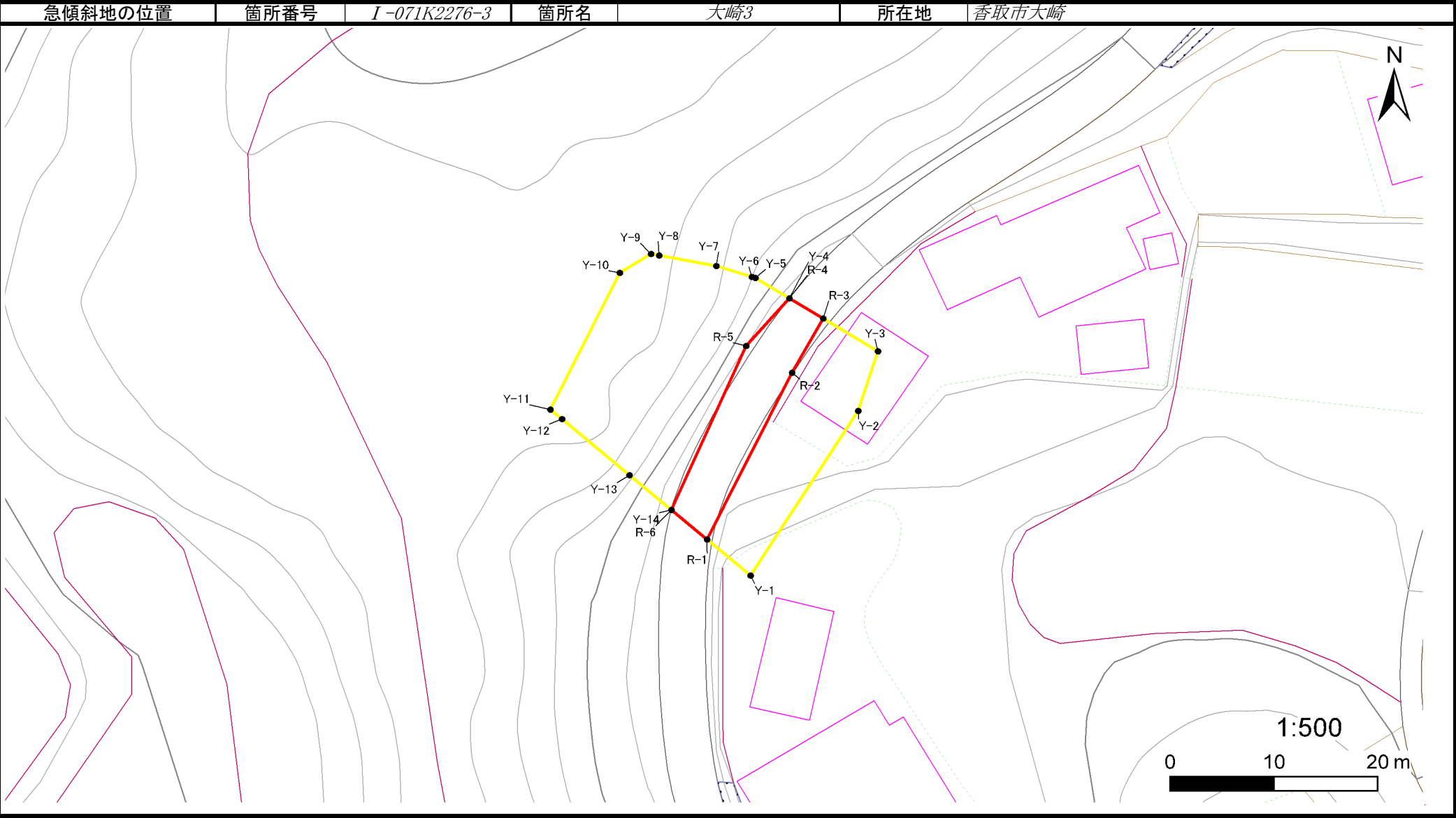
[illegible]

平面直角座標系：第Ⅸ系(測地成果2011)

急傾斜地の崩壊区域調書

様式5-4 危害のおそれのある土地等の座標位置図

調査年度 2024



急傾斜地の崩壊区域調書

様式5-5 危害のおそれのある土地の座標一覧

調査年度

2024

[illegible]

平面直角座標系：第Ⅸ系(測地成果2011)

急傾斜地の崩壊区域調書

様式5-4 危害のおそれのある土地等の座標位置図

調査年度

2024

急傾斜地の位置

箇所番号

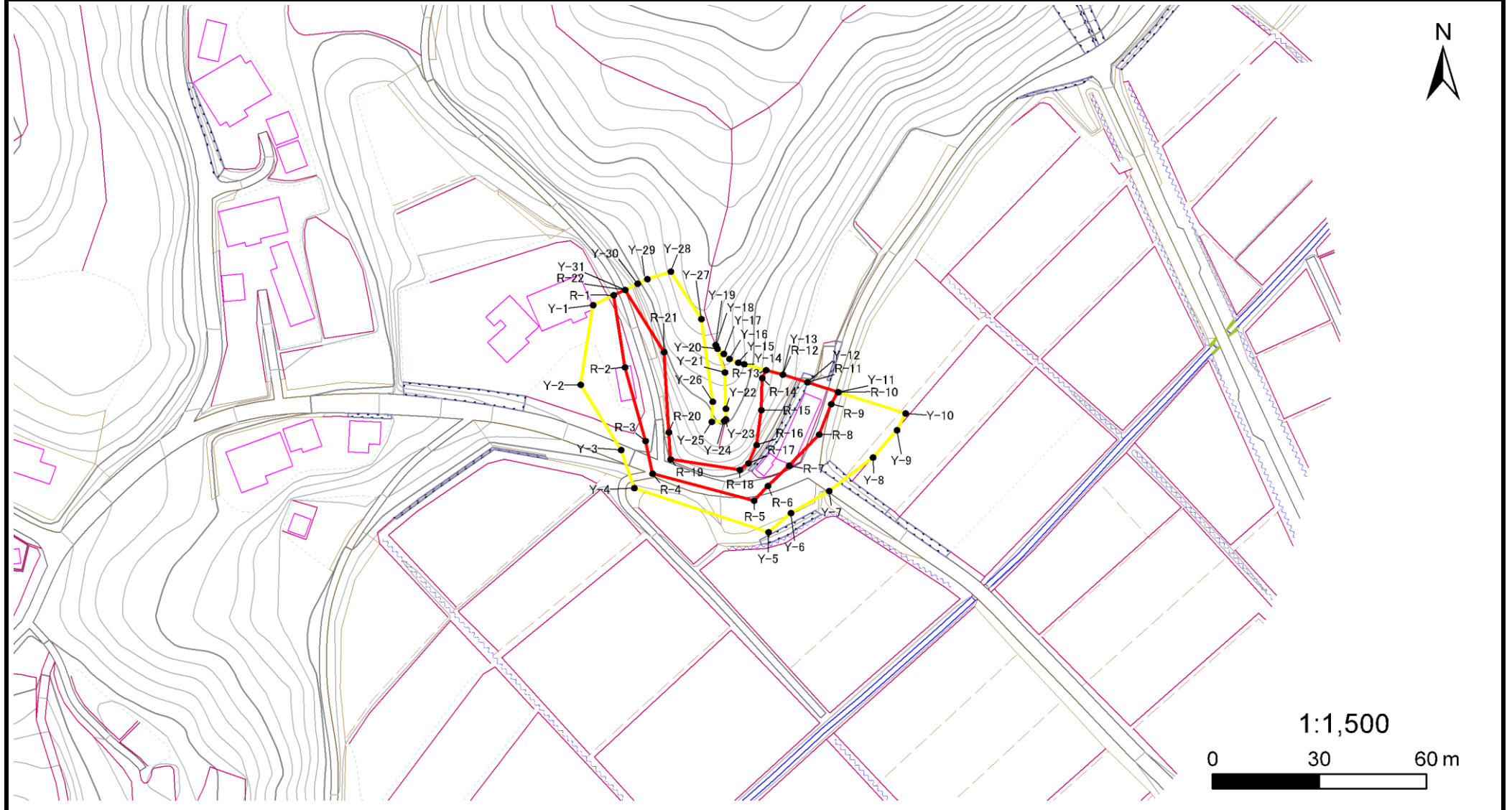
I-071K2276-4

箇所名

大崎3

所在地

香取市大崎



急傾斜地の崩壊区域調査書

様式5-5 危害のおそれのある土地の座標一覧

調査年度

2024

急傾斜地の位置	箇所番号	I-071K2276-4		箇所名	大崎3		所在地	香取市大崎			
危害のおそれのある区域の座標(土砂災害警戒区域)						著しい危害のおそれのある区域の座標(土砂災害特別警戒区域)					
地点記号	X(m)	Y(m)	地点記号	X(m)	Y(m)	地点記号	X(m)	Y(m)	地点記号	X(m)	Y(m)
Y-1	-15136.41	58995.65	Y-31	-15131.99	59004.62	R-1	-15133.56	59001.43			
Y-2	-15159.32	58992.13				R-2	-15154.33	59004.58			
Y-3	-15178.09	59003.50				R-3	-15175.50	59010.35			
Y-4	-15189.11	59007.21				R-4	-15184.90	59012.36			
Y-5	-15201.83	59044.92				R-5	-15192.72	59040.81			
Y-6	-15196.31	59051.21				R-6	-15188.49	59044.73			
Y-7	-15189.93	59061.93				R-7	-15182.63	59050.71			
Y-8	-15180.28	59074.25				R-8	-15173.69	59059.10			
Y-9	-15172.37	59080.96				R-9	-15164.91	59062.47			
Y-10	-15167.60	59083.39				R-10	-15161.43	59064.42			
Y-11	-15161.47	59064.55				R-11	-15158.64	59055.83			
Y-12	-15158.64	59055.83				R-12	-15156.39	59048.91			
Y-13	-15156.39	59048.91				R-13	-15155.11	59044.21			
Y-14	-15153.44	59038.06				R-14	-15157.42	59043.11			
Y-15	-15152.98	59036.37				R-15	-15166.62	59042.86			
Y-16	-15151.87	59033.91				R-16	-15176.65	59041.52			
Y-17	-15150.44	59032.32				R-17	-15181.90	59039.28			
Y-18	-15148.06	59030.18				R-18	-15183.86	59036.81			
Y-19	-15147.91	59030.04				R-19	-15180.78	59017.38			
Y-20	-15148.96	59030.57				R-20	-15173.03	59016.87			
Y-21	-15155.79	59032.67				R-21	-15149.92	59015.56			
Y-22	-15166.23	59032.87				R-22	-15131.99	59004.62			
Y-23	-15169.31	59032.89									
Y-24	-15169.70	59032.49									
Y-25	-15170.01	59028.94									
Y-26	-15164.22	59029.19									
Y-27	-15140.41	59026.05									
Y-28	-15126.71	59017.46									
Y-29	-15128.93	59010.84									
Y-30	-15130.26	59008.13									

平面直角座標系：第Ⅸ区(測地成果2011)

平面直角座標系：第Ⅸ区系(測地成果2011)