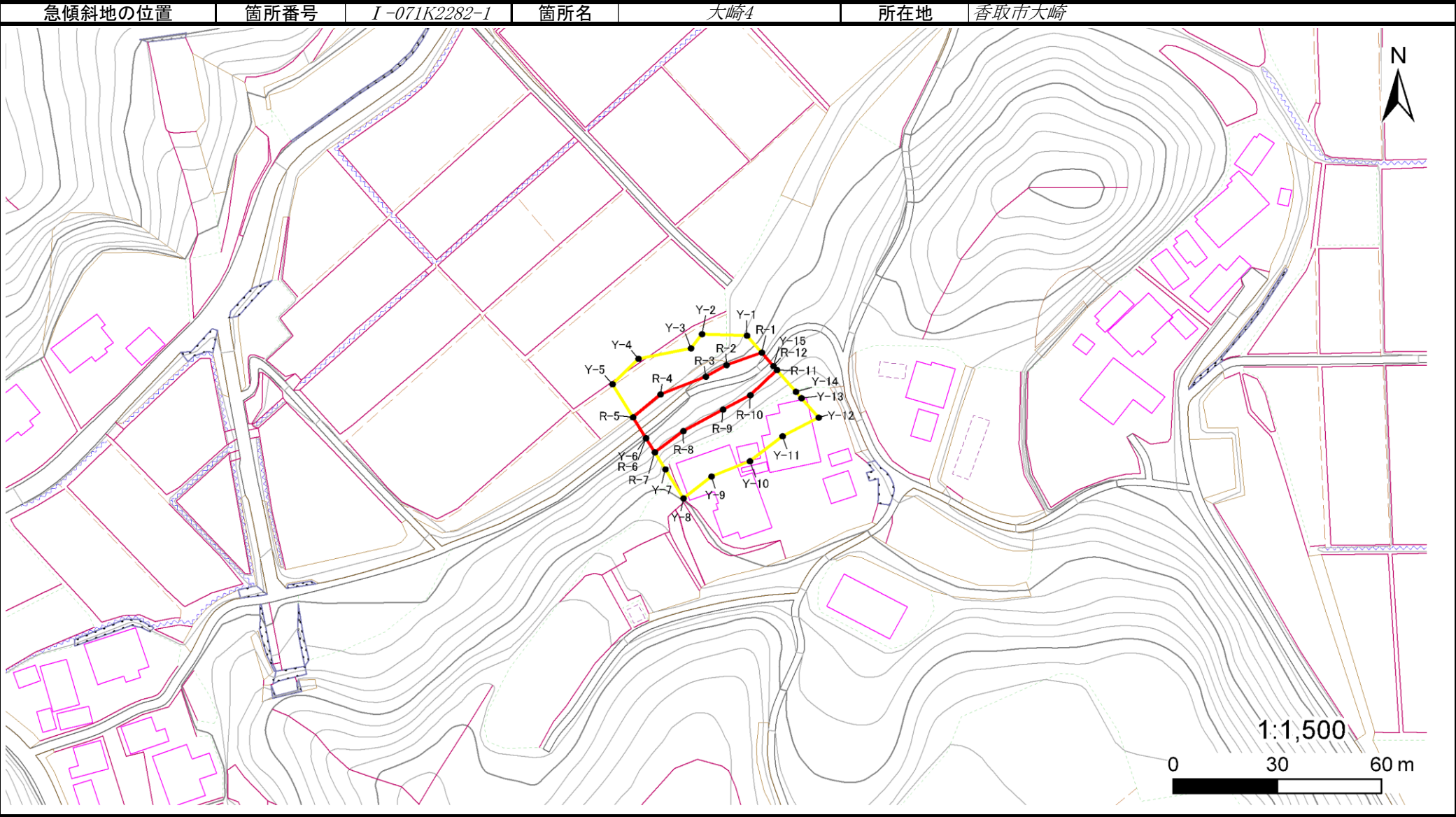


急傾斜地の崩壊区域調書

様式5-4 危害のおそれのある土地等の座標位置図

調査年度 2024



急傾斜地の崩壊区域調書

様式5-5 危害のおそれのある土地の座標一覧

調査年度

2024

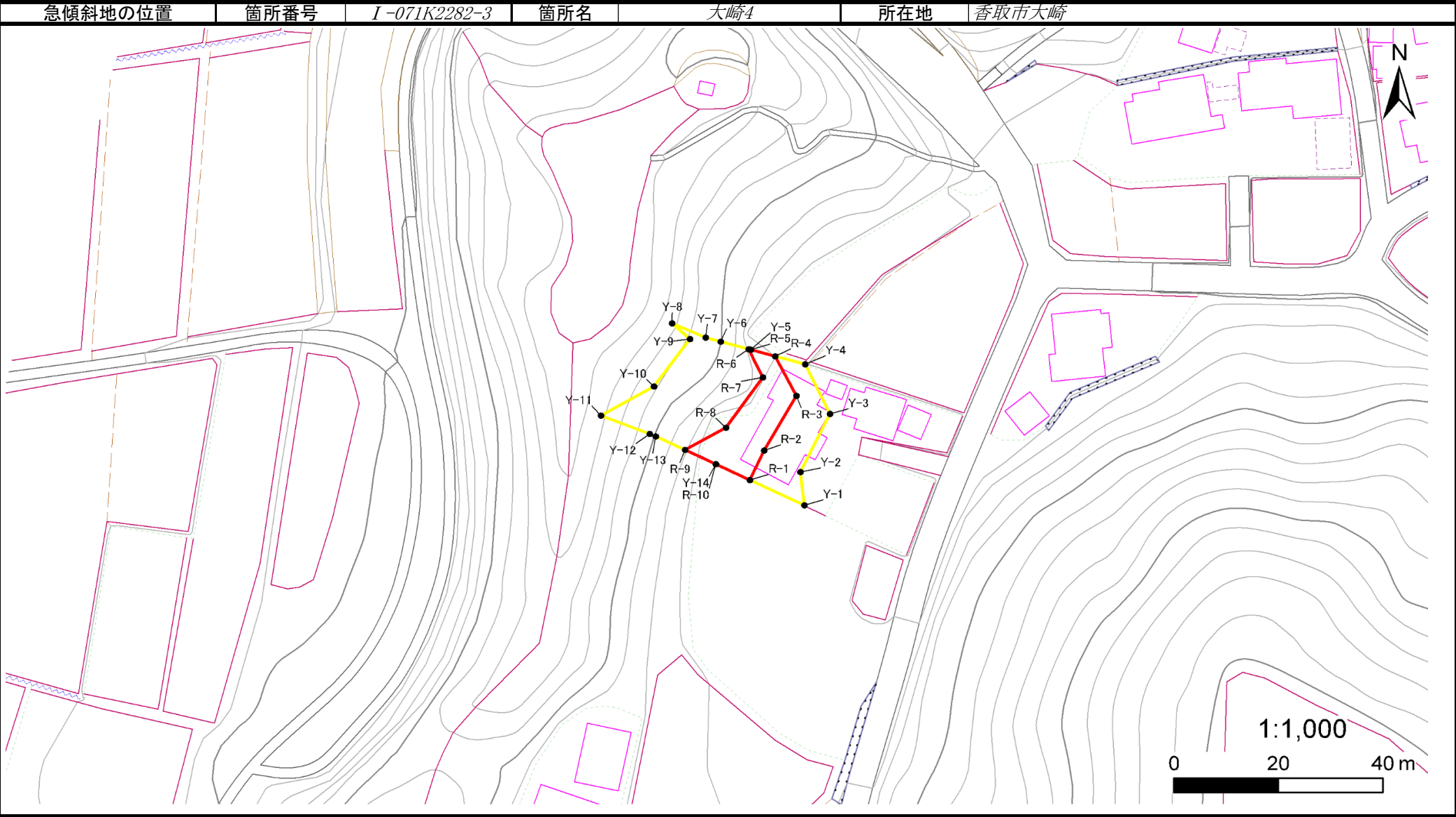
[illegible]

平面直角座標系：第Ⅸ系(測地成果2011)

急傾斜地の崩壊区域調書

様式5-4 危害のおそれのある土地等の座標位置図

調査年度 2024



急傾斜地の崩壊区域調書

様式5-5 危害のおそれのある土地の座標一覧

調査年度

2024

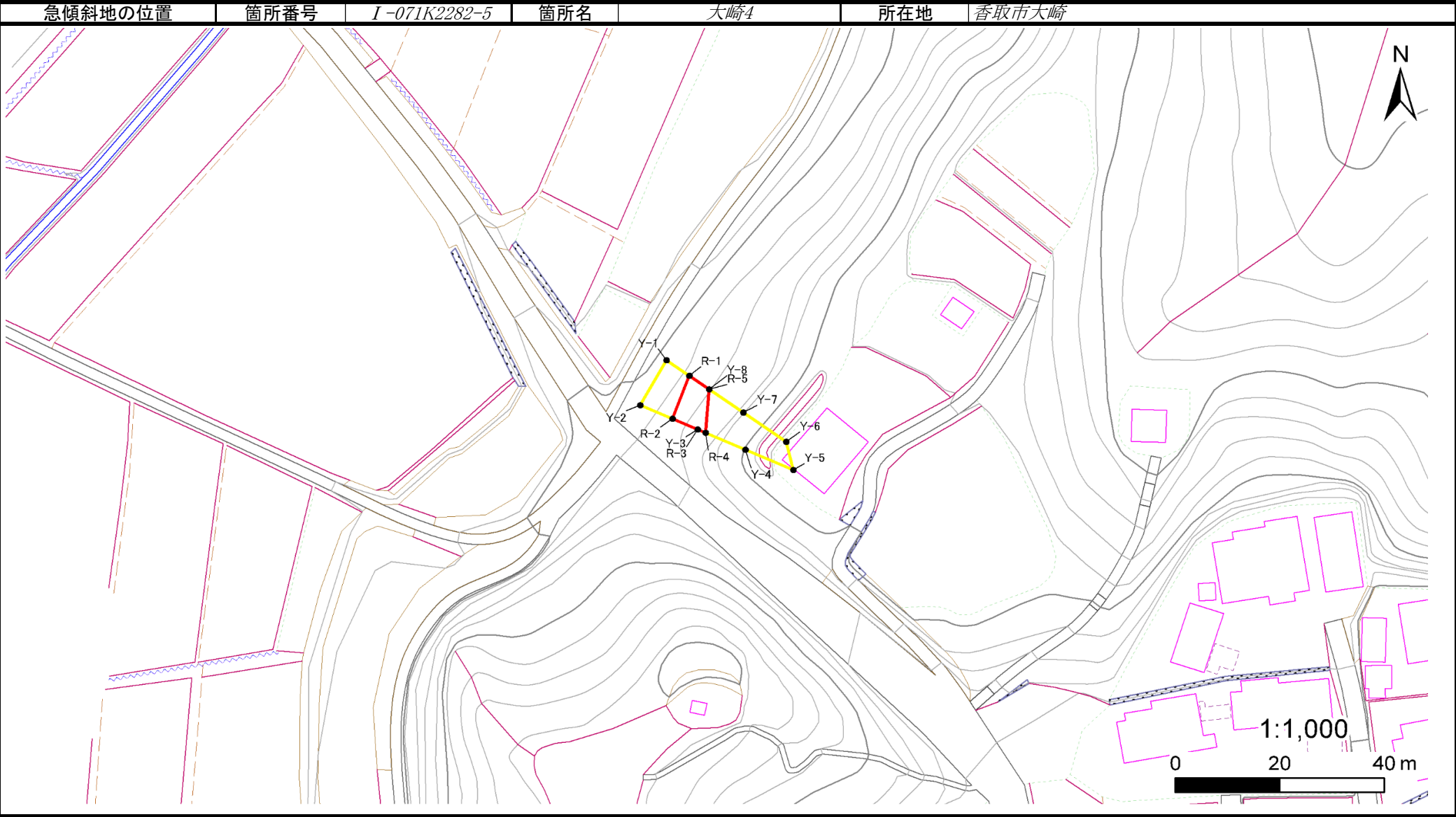
[illegible]

平面直角座標系：第Ⅸ系(測地成果2011)

急傾斜地の崩壊区域調書

様式5-4 危害のおそれのある土地等の座標位置図

調査年度 2024



急傾斜地の崩壊区域調書

様式5-5 危害のおそれのある土地の座標一覧

調査年度

2024

[illegible]

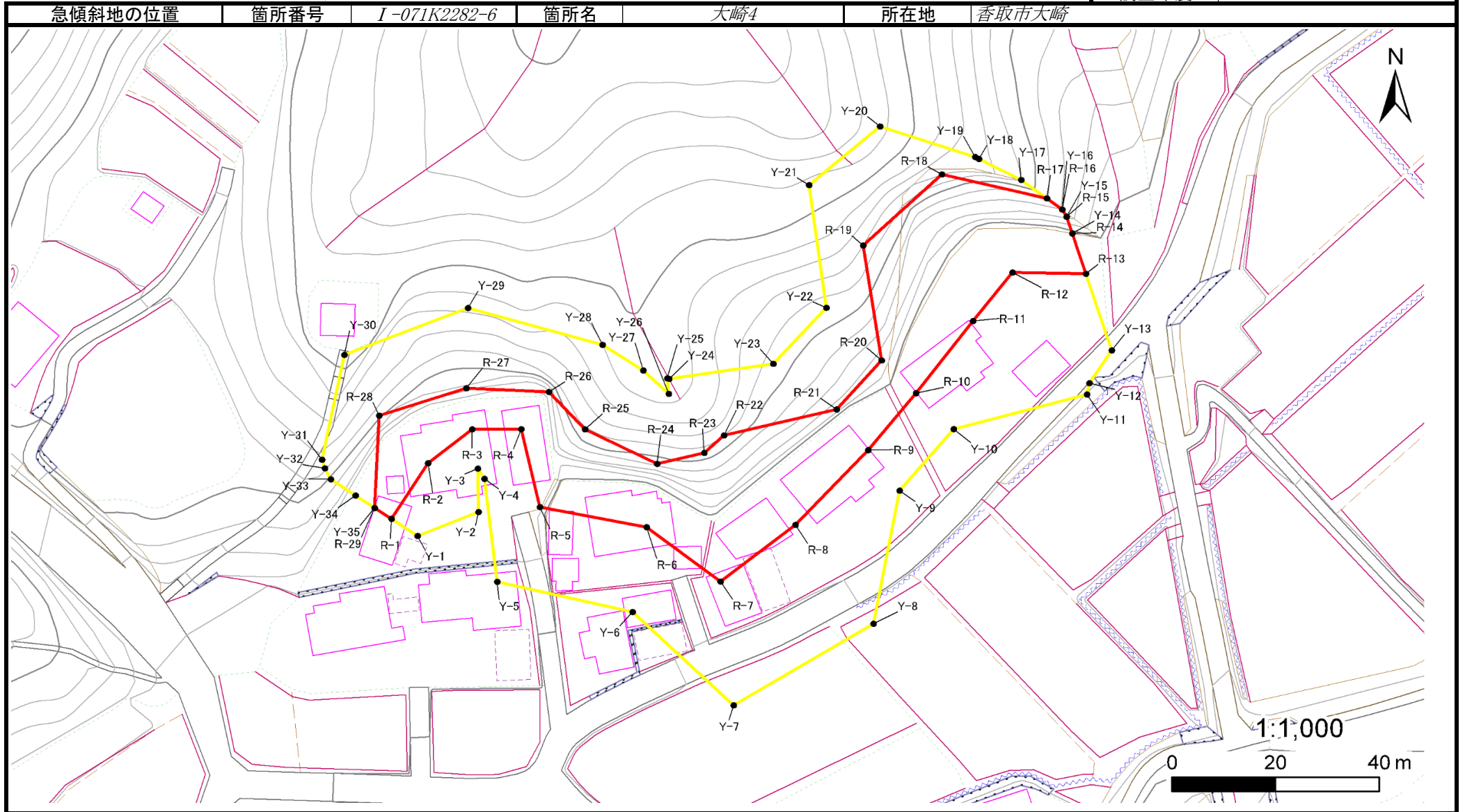
平面直角座標系：第Ⅸ系(測地成果2011)

急傾斜地の崩壊区域調書

様式5-4 危害のおそれのある土地等の座標位置図

調査年度

2024



急傾斜地の崩壊区域調査

様式5-5 危害のおそれのある土地の座標一覧

調査年度

2024

急傾斜地の位置	箇所番号	I-071K2282-6		箇所名	大崎4		所在地	香取市大崎			
危害のおそれのある区域の座標(土砂災害警戒区域)						著しい危害のおそれのある区域の座標(土砂災害特別警戒区域)					
地点記号	X(m)	Y(m)	地点記号	X(m)	Y(m)	地点記号	X(m)	Y(m)	地点記号	X(m)	Y(m)
Y-1	-14665.27	58826.83	Y-31	-14650.18	58808.39	R-1	-14661.89	58821.79			
Y-2	-14660.52	58838.60	Y-32	-14651.89	58808.91	R-2	-14650.86	58828.88			
Y-3	-14651.95	58838.48	Y-33	-14654.06	58810.07	R-3	-14644.19	58837.38			
Y-4	-14653.98	58839.77	Y-34	-14657.26	58814.86	R-4	-14644.15	58846.87			
Y-5	-14674.32	58842.22	Y-35	-14659.71	58818.52	R-5	-14659.57	58850.46			
Y-6	-14680.28	58868.35				R-6	-14663.53	58871.06			
Y-7	-14698.74	58887.88				R-7	-14674.27	58885.33			
Y-8	-14682.63	58914.90				R-8	-14663.09	58899.81			
Y-9	-14656.31	58919.93				R-9	-14648.29	58913.86			
Y-10	-14644.15	58930.40				R-10	-14637.02	58923.10			
Y-11	-14637.27	58956.11				R-11	-14622.75	58934.13			
Y-12	-14635.06	58956.60				R-12	-14613.17	58941.72			
Y-13	-14628.57	58960.89				R-13	-14613.40	58955.91			
Y-14	-14605.46	58953.29				R-14	-14605.46	58953.29			
Y-15	-14602.15	58952.20				R-15	-14602.15	58952.20			
Y-16	-14600.72	58951.36				R-16	-14600.72	58951.36			
Y-17	-14594.88	58943.44				R-17	-14598.53	58948.39			
Y-18	-14590.72	58935.27				R-18	-14593.77	58928.11			
Y-19	-14590.34	58934.53				R-19	-14607.84	58912.90			
Y-20	-14584.30	58916.14				R-20	-14630.54	58916.45			
Y-21	-14595.90	58902.43				R-21	-14640.24	58907.77			
Y-22	-14620.13	58905.77				R-22	-14645.37	58886.01			
Y-23	-14631.24	58895.56				R-23	-14648.85	58882.22			
Y-24	-14634.18	58875.41				R-24	-14651.00	58873.10			
Y-25	-14634.12	58875.05				R-25	-14644.20	58859.19			
Y-26	-14637.15	58875.34				R-26	-14636.77	58852.21			
Y-27	-14632.53	58870.43				R-27	-14636.04	58836.23			
Y-28	-14627.47	58862.57				R-28	-14641.50	58819.45			
Y-29	-14620.16	58836.58				R-29	-14659.71	58818.52			
Y-30	-14629.46	58812.71									

平面直角座標系：第Ⅸ区系(測地成果2011)

平面直角座標系：第Ⅸ系(測地成果2011)