

急傾斜地の崩壊区域調書

様式5-4 危害のおそれのある土地等の座標位置図

調査年度

2024

急傾斜地の位置

箇所番号

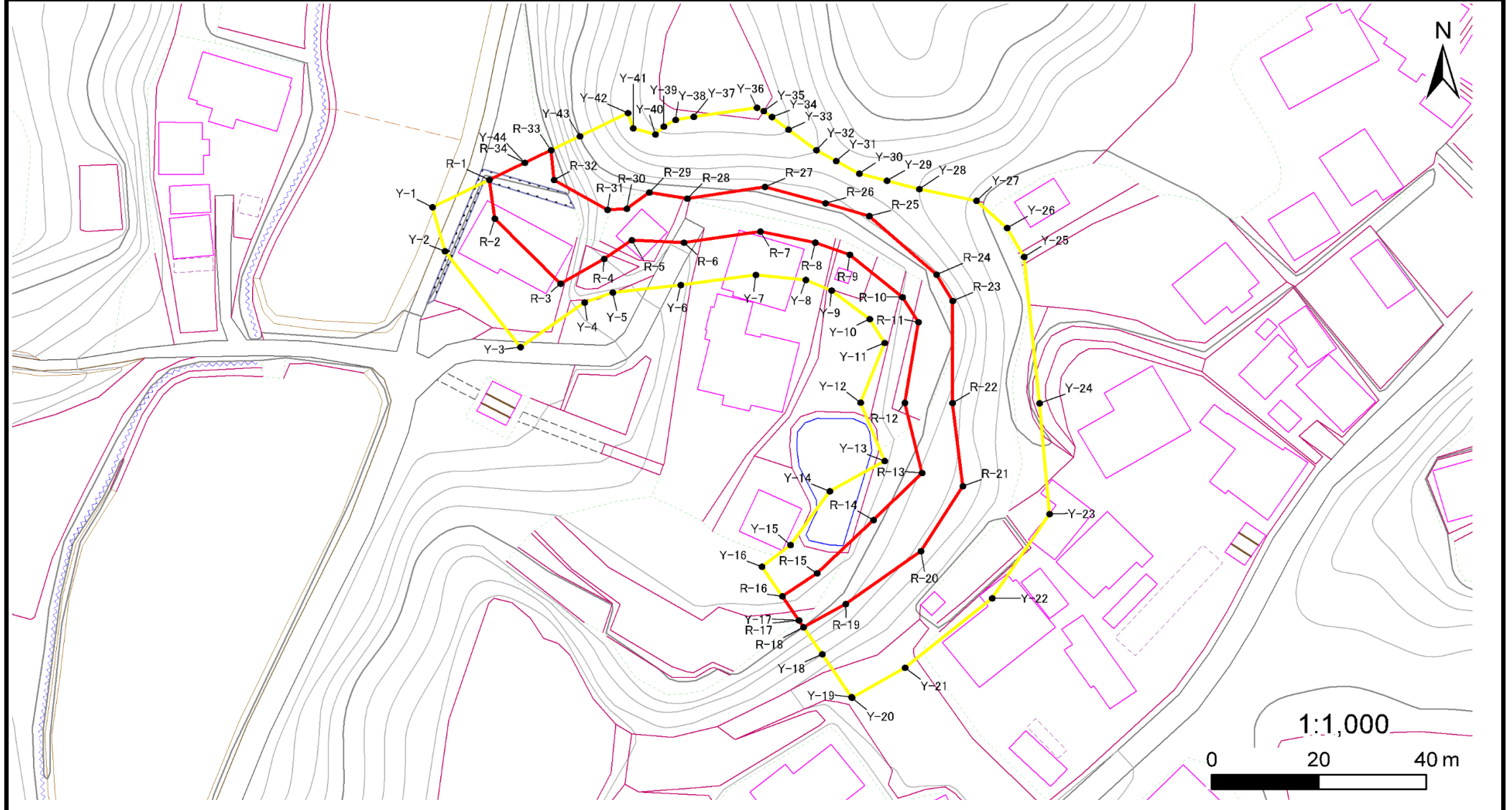
I-071K2442-1

箇所名

本矢作7

所在地

香取市本矢作



急傾斜地の崩壊区域調査書

様式5-5 危害のおそれのある土地の座標一覧

調査年度

2024

急傾斜地の位置	箇所番号	I-071K2442-1		箇所名	本矢作7		所在地	香取市本矢作			
危害のおそれのある区域の座標(土砂災害警戒区域)						著しい危害のおそれのある区域の座標(土砂災害特別警戒区域)					
地点記号	X(m)	Y(m)	地点記号	X(m)	Y(m)	地点記号	X(m)	Y(m)	地点記号	X(m)	Y(m)
Y-1	-16662.86	58929.92	Y-31	-16653.99	59005.28	R-1	-16657.61	58940.54	R-31	-16663.35	58962.57
Y-2	-16671.29	58932.24	Y-32	-16651.94	59001.60	R-2	-16665.07	58941.53	R-32	-16657.65	58952.61
Y-3	-16689.65	58946.32	Y-33	-16648.00	58996.37	R-3	-16677.50	58953.83	R-33	-16651.92	58952.05
Y-4	-16681.08	58958.30	Y-34	-16645.60	58993.28	R-4	-16672.77	58961.95	R-34	-16654.35	58947.13
Y-5	-16679.21	58963.55	Y-35	-16644.43	58991.77	R-5	-16669.18	58967.12			
Y-6	-16677.75	58976.26	Y-36	-16643.79	58990.51	R-6	-16669.61	58976.87			
Y-7	-16675.79	58990.28	Y-37	-16645.55	58978.67	R-7	-16667.52	58991.10			
Y-8	-16676.80	58999.61	Y-38	-16646.14	58975.31	R-8	-16669.64	59001.39			
Y-9	-16678.81	59004.43	Y-39	-16647.39	58973.10	R-9	-16671.96	59007.79			
Y-10	-16684.26	59011.54	Y-40	-16648.91	58971.50	R-10	-16680.09	59017.67			
Y-11	-16688.84	59014.31	Y-41	-16647.75	58967.38	R-11	-16684.85	59020.63			
Y-12	-16700.29	59009.86	Y-42	-16644.82	58966.40	R-12	-16700.32	59018.08			
Y-13	-16711.45	59014.32	Y-43	-16649.25	58957.44	R-13	-16713.76	59021.29			
Y-14	-16717.23	59004.07	Y-44	-16654.35	58947.13	R-14	-16722.76	59012.24			
Y-15	-16727.52	58996.75				R-15	-16732.95	59001.69			
Y-16	-16731.69	58991.44				R-16	-16737.34	58995.22			
Y-17	-16741.99	58998.33				R-17	-16741.99	58998.33			
Y-18	-16748.47	59002.67				R-18	-16743.27	58999.18			
Y-19	-16756.67	59008.15				R-19	-16738.86	59007.06			
Y-20	-16756.79	59008.22				R-20	-16728.73	59021.08			
Y-21	-16751.05	59018.14				R-21	-16716.29	59028.95			
Y-22	-16737.73	59034.39				R-22	-16700.34	59026.97			
Y-23	-16721.63	59045.09				R-23	-16680.81	59027.03			
Y-24	-16700.39	59043.26				R-24	-16675.77	59024.03			
Y-25	-16672.39	59040.36				R-25	-16664.53	59011.43			
Y-26	-16666.85	59037.18				R-26	-16662.07	59003.27			
Y-27	-16661.64	59031.48				R-27	-16658.94	58991.95			
Y-28	-16659.38	59020.80				R-28	-16661.18	58977.50			
Y-29	-16657.77	59014.75				R-29	-16660.01	58970.38			
Y-30	-16656.40	59009.59				R-30	-16663.14	58966.18			

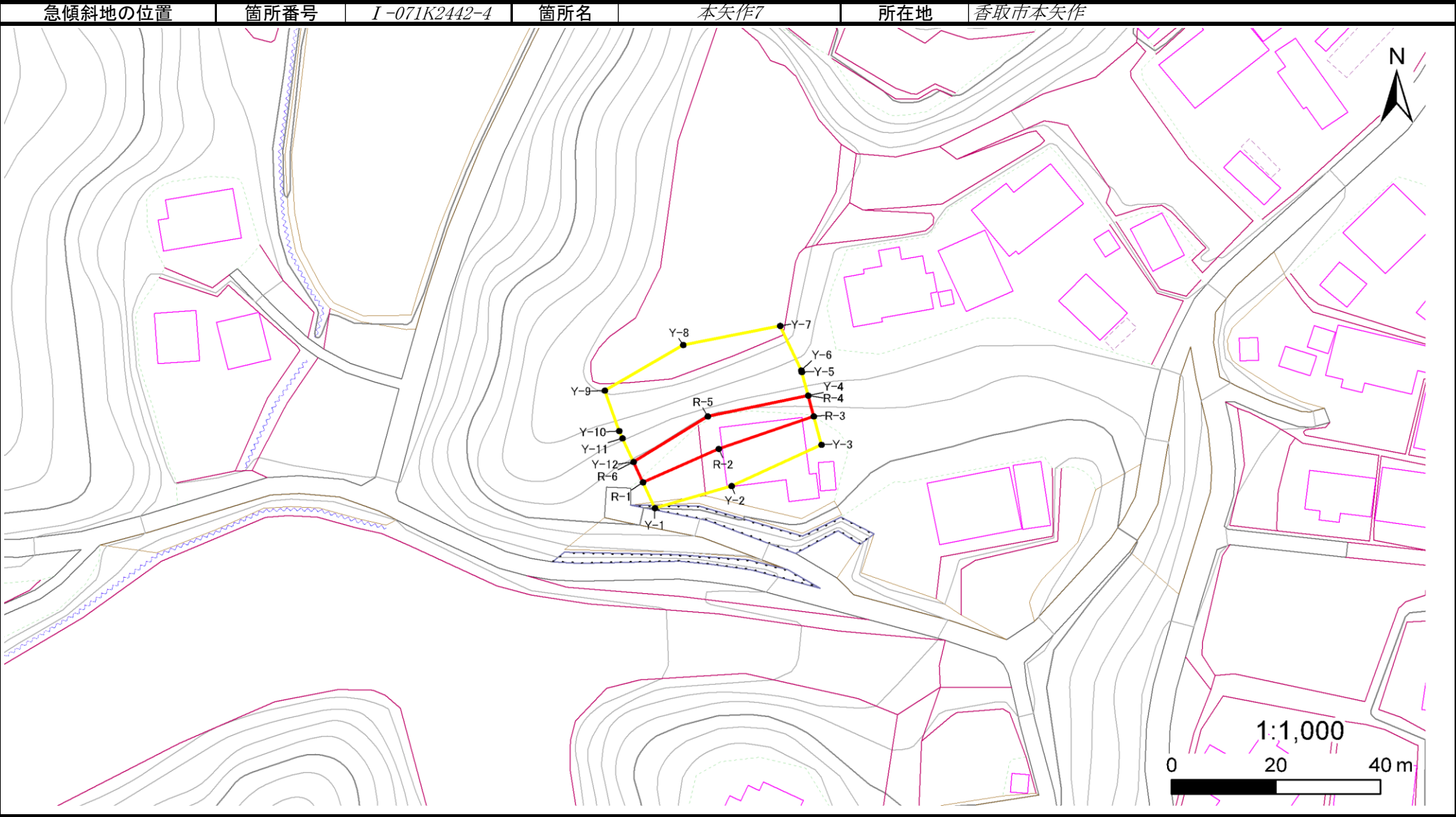
平面直角座標系：第Ⅸ区系(測地成果2011)

平面直角座標系：第Ⅸ系(測地成果2011)

急傾斜地の崩壊区域調書

様式5-4 危害のおそれのある土地等の座標位置図

調査年度 2024



急傾斜地の崩壊区域調書

様式5-5 危害のおそれのある土地の座標一覧

調査年度

2024

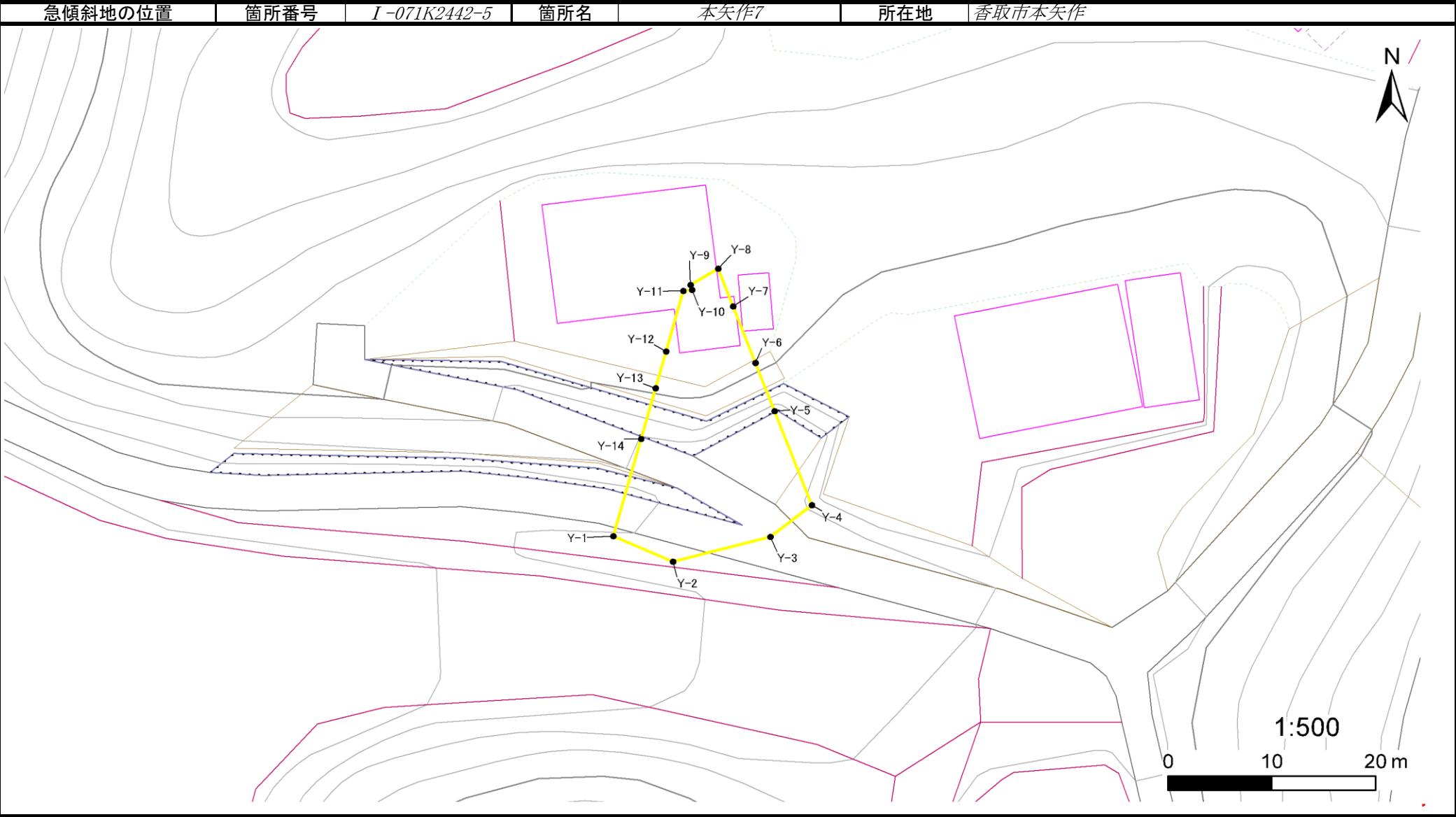
[illegible]

平面直角座標系：第Ⅸ系(測地成果2011)

急傾斜地の崩壊区域調書

様式5-4 危害のおそれのある土地等の座標位置図

調査年度 2024



急傾斜地の崩壊区域調書

様式5-5 危害のおそれのある土地の座標一覧

調査年度

2024

[illegible]

平面直角座標系：第Ⅸ系(測地成果2011)

急傾斜地の崩壊区域調書

様式5-4 危害のおそれのある土地等の座標位置図

調査年度

2024

急傾斜地の位置

箇所番号

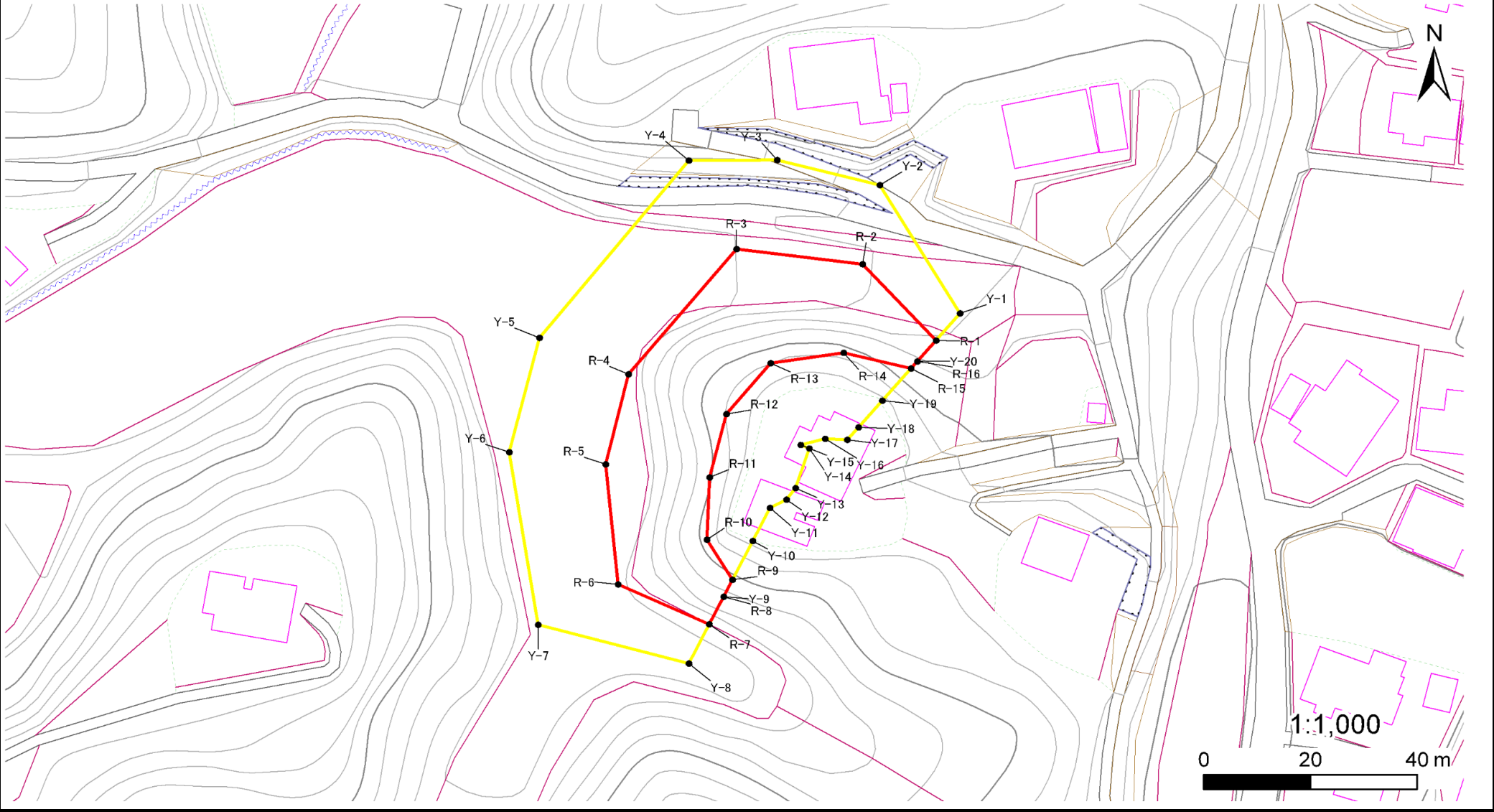
I-071K2442-9

箇所名

本矢作7

所在地

香取市本矢作



急傾斜地の崩壊区域調書

様式5-5 危害のおそれのある土地の座標一覧

調査年度

2024

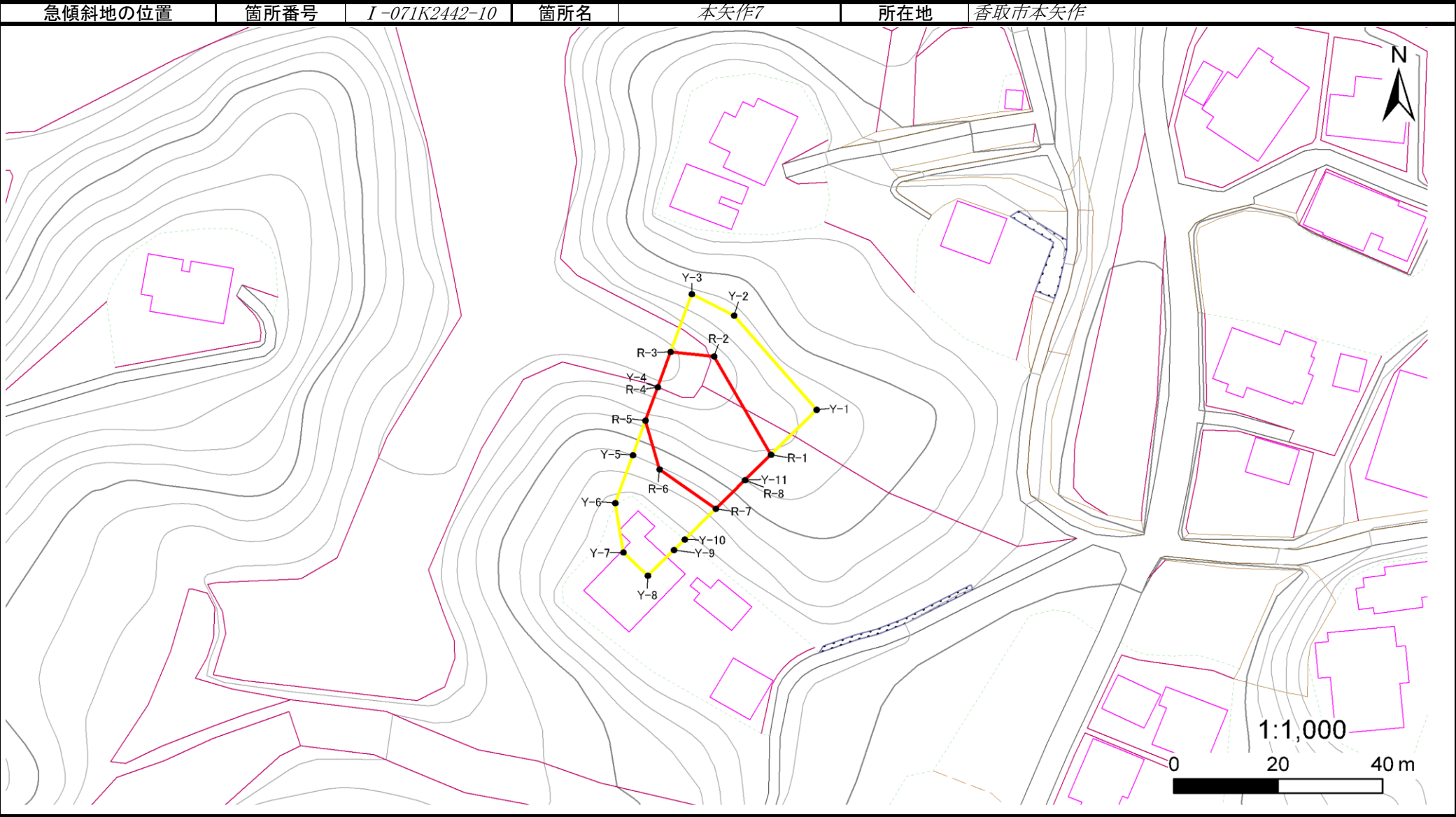
[illegible]

平面直角座標系：第Ⅸ系(測地成果2011)

急傾斜地の崩壊区域調書

様式5-4 危害のおそれのある土地等の座標位置図

調査年度 2024



様式5-5 危害のおそれのある土地の座標一覧

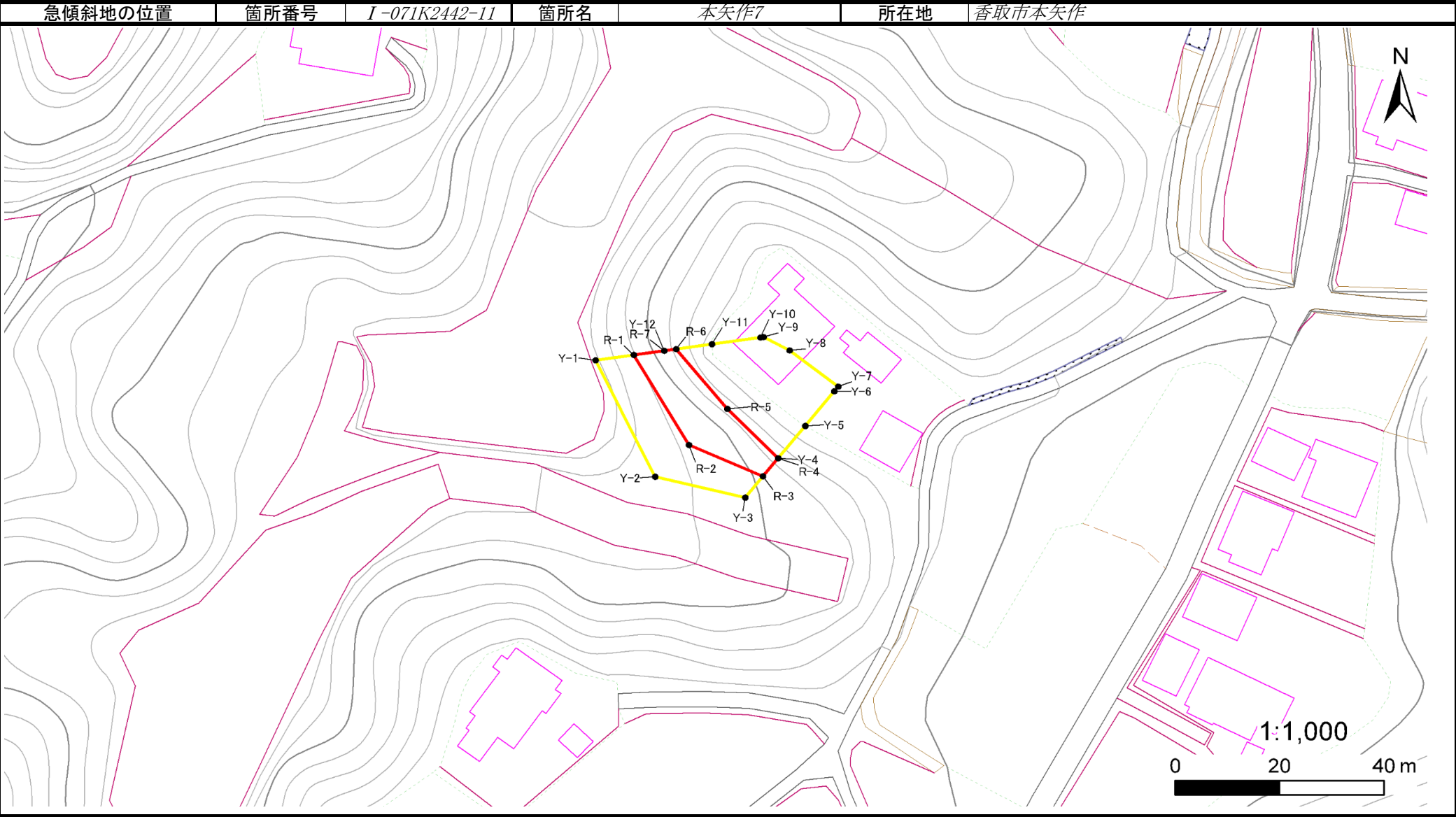
2024

平面直角座標系：第Ⅸ系(測地成果2011)

急傾斜地の崩壊区域調書

様式5-4 危害のおそれのある土地等の座標位置図

調査年度 2024



様式5-5 危害のおそれのある土地の座標一覧

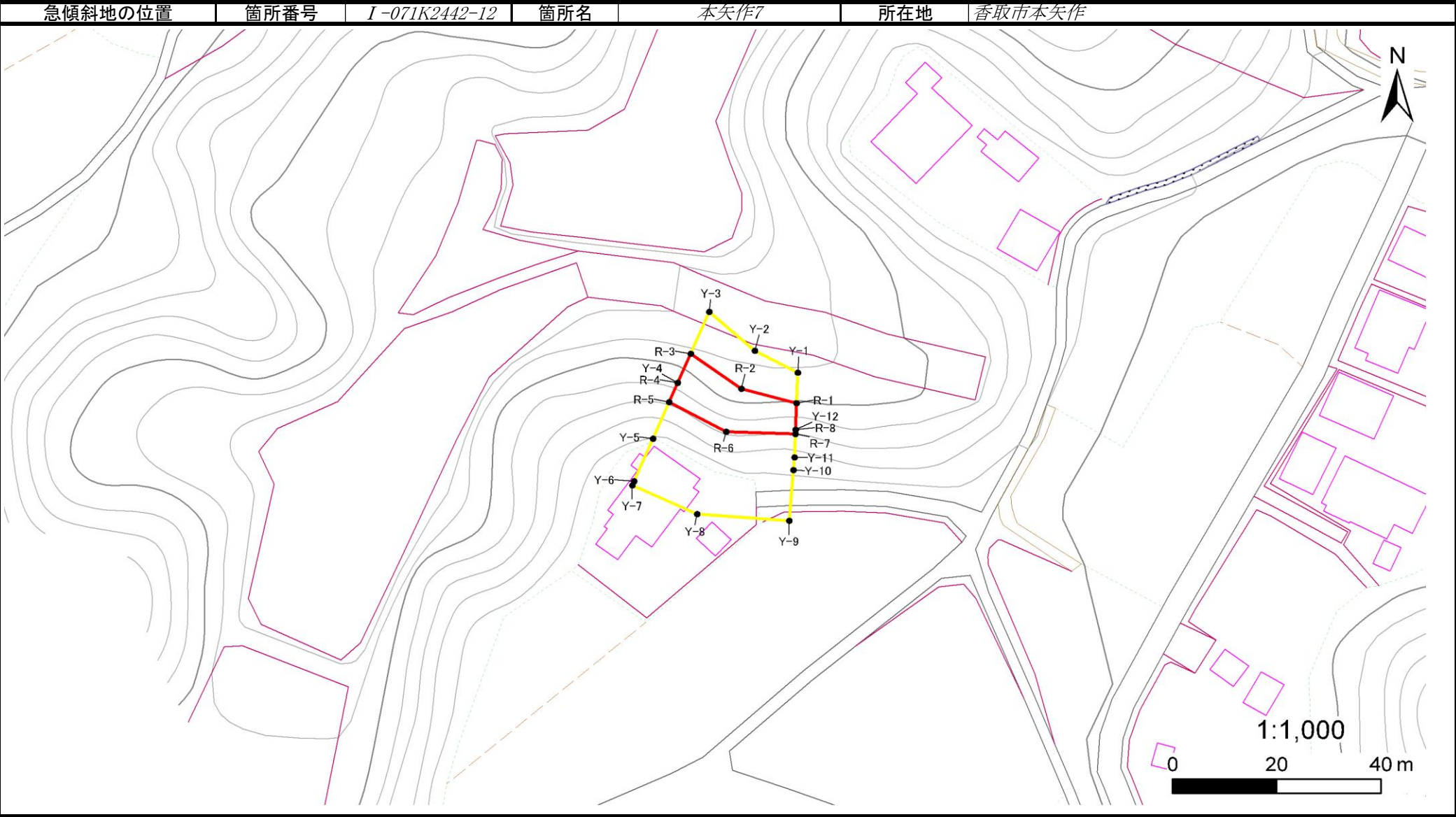
2024

平面直角座標系：第Ⅸ系(測地成果2011)

急傾斜地の崩壊区域調書

様式5-4 危害のおそれのある土地等の座標位置図

調査年度 2024



様式5-5 危害のおそれのある土地の座標一覧

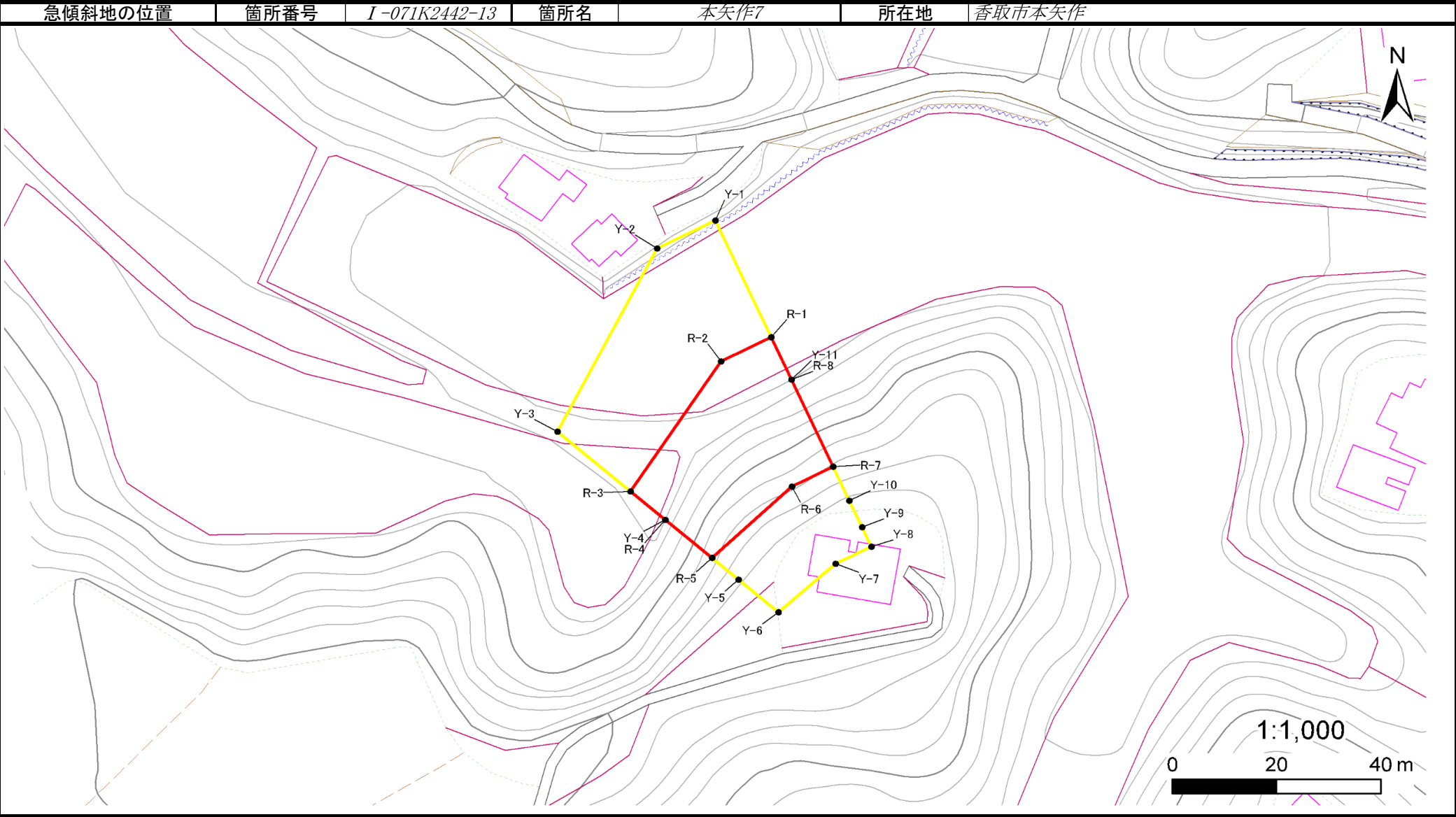
2024

平面直角座標系：第Ⅸ系(測地成果2011)

急傾斜地の崩壊区域調書

様式5-4 危害のおそれのある土地等の座標位置図

調査年度 2024



急傾斜地の崩壊区域調書

様式5-5 危害のおそれのある土地の座標一覧

調査年度

2024

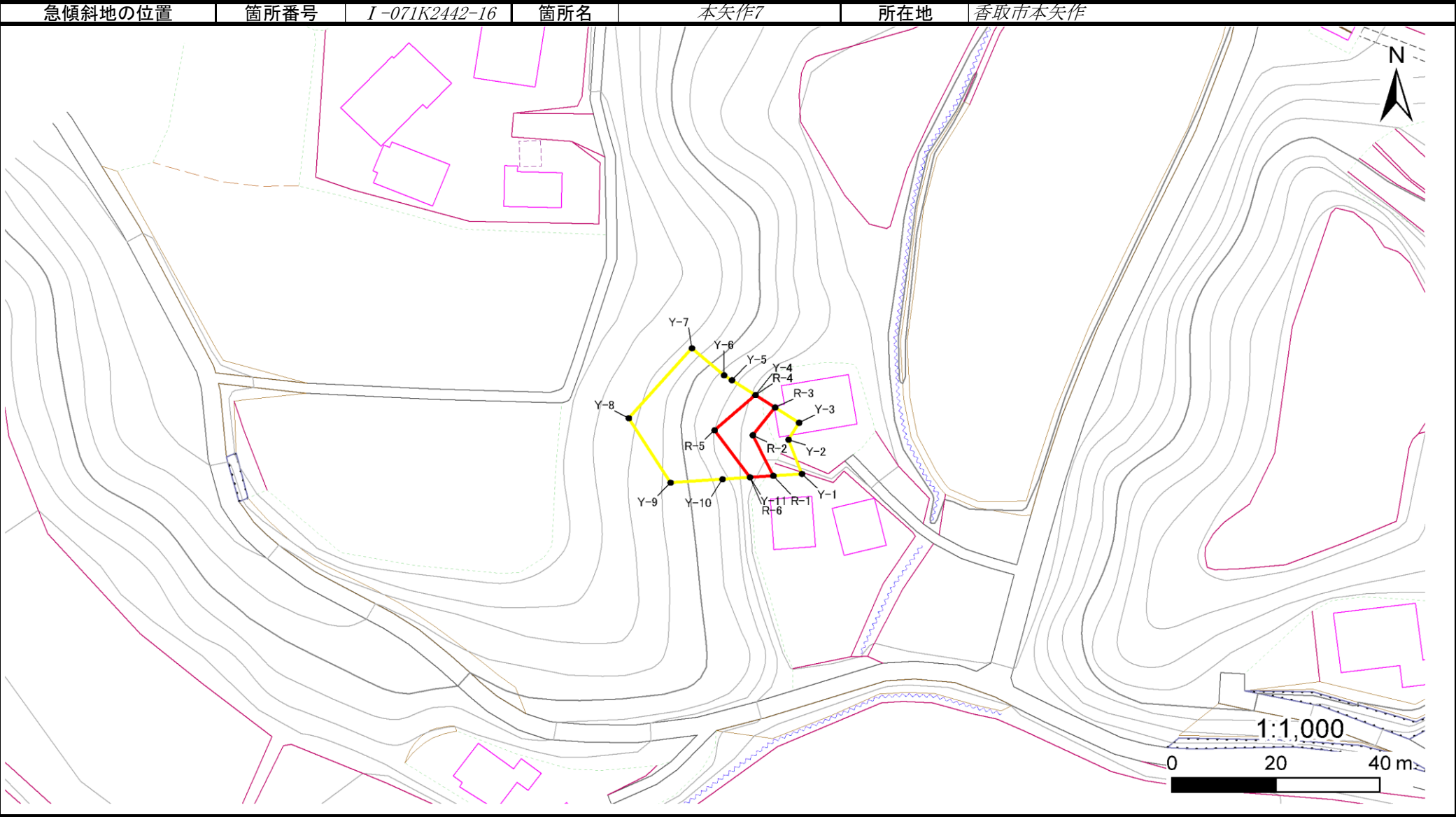
[illegible]

平面直角座標系：第Ⅸ系(測地成果2011)

急傾斜地の崩壊区域調書

様式5-4 危害のおそれのある土地等の座標位置図

調査年度 2024



急傾斜地の崩壊区域調書

様式5-5 危害のおそれのある土地の座標一覧

調査年度

2024

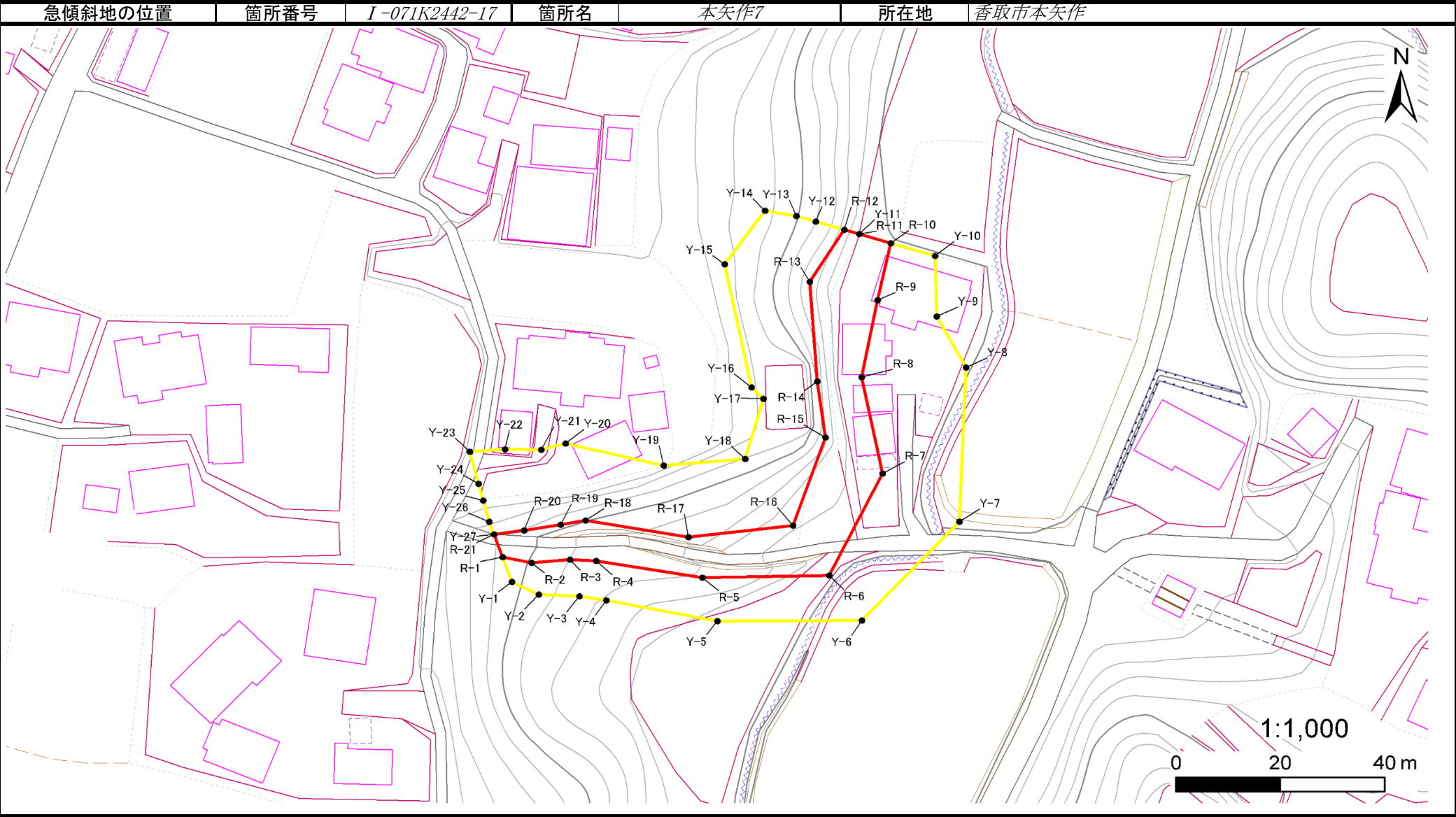
[illegible]

平面直角座標系：第Ⅸ系(測地成果2011)

急傾斜地の崩壊区域調書

様式5-4 危害のおそれのある土地等の座標位置図

調査年度 2024



急傾斜地の崩壊区域調査

様式5-5 危害のおそれのある土地の座標一覧

調査年度

2024

急傾斜地の位置	箇所番号	I-071K2442-17		箇所名	本矢作7		所在地	香取市本矢作			
危害のおそれのある区域の座標(土砂災害警戒区域)						著しい危害のおそれのある区域の座標(土砂災害特別警戒区域)					
地点記号	X(m)	Y(m)	地点記号	X(m)	Y(m)	地点記号	X(m)	Y(m)	地点記号	X(m)	Y(m)
Y-1	-16697.57	58815.40				R-1	-16692.66	58813.59			
Y-2	-16700.06	58820.57				R-2	-16693.81	58819.16			
Y-3	-16700.43	58828.34				R-3	-16693.18	58826.51			
Y-4	-16701.22	58833.53				R-4	-16693.44	58831.55			
Y-5	-16705.30	58854.82				R-5	-16696.70	58851.93			
Y-6	-16705.19	58882.55				R-6	-16696.30	58876.27			
Y-7	-16685.65	58901.25				R-7	-16676.13	58886.52			
Y-8	-16655.19	58902.50				R-8	-16657.11	58882.49			
Y-9	-16645.11	58896.89				R-9	-16641.90	58885.54			
Y-10	-16633.15	58896.60				R-10	-16630.62	58888.07			
Y-11	-16628.83	58882.01				R-11	-16628.83	58882.01			
Y-12	-16626.36	58873.69				R-12	-16627.97	58879.13			
Y-13	-16625.26	58869.97				R-13	-16638.24	58872.54			
Y-14	-16624.22	58863.94				R-14	-16657.93	58873.98			
Y-15	-16634.80	58856.18				R-15	-16669.03	58875.53			
Y-16	-16659.14	58861.39				R-16	-16686.45	58869.31			
Y-17	-16661.37	58863.66				R-17	-16688.71	58849.25			
Y-18	-16673.29	58860.13				R-18	-16685.42	58829.52			
Y-19	-16674.58	58844.51				R-19	-16686.26	58824.76			
Y-20	-16670.21	58825.66				R-20	-16687.42	58817.71			
Y-21	-16671.44	58821.01				R-21	-16688.18	58811.94			
Y-22	-16671.38	58814.09									
Y-23	-16671.84	58807.31									
Y-24	-16678.18	58809.01									
Y-25	-16681.50	58809.90									
Y-26	-16685.69	58811.02									
Y-27	-16688.18	58811.94									

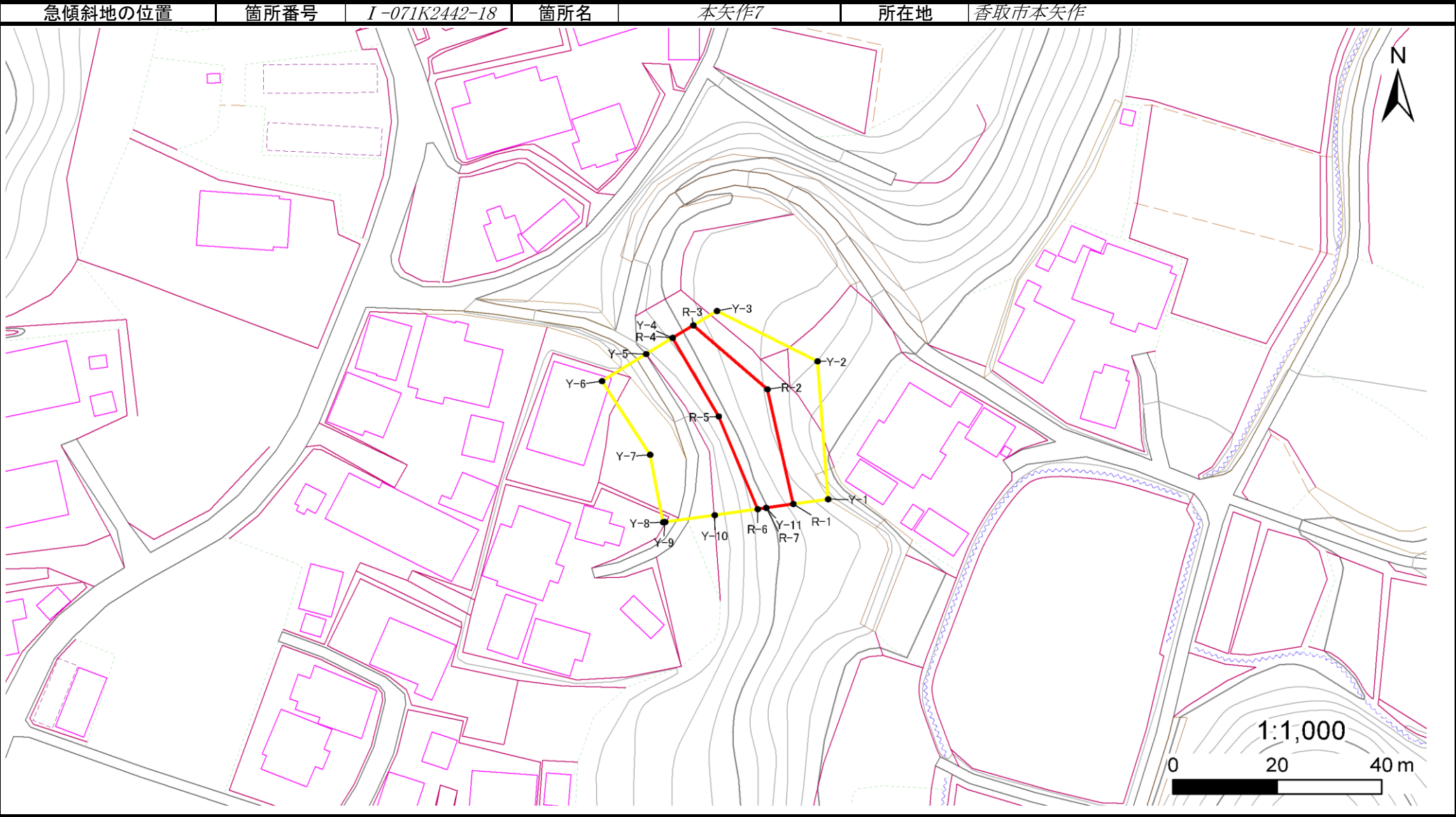
平面直角座標系：第Ⅸ区(測地成果2011)

平面直角座標系：第Ⅸ区(測地成果2011)

急傾斜地の崩壊区域調査

様式5-4 危害のおそれのある土地等の座標位置図

調査年度 2024



様式5-5 危害のおそれのある土地の座標一覧

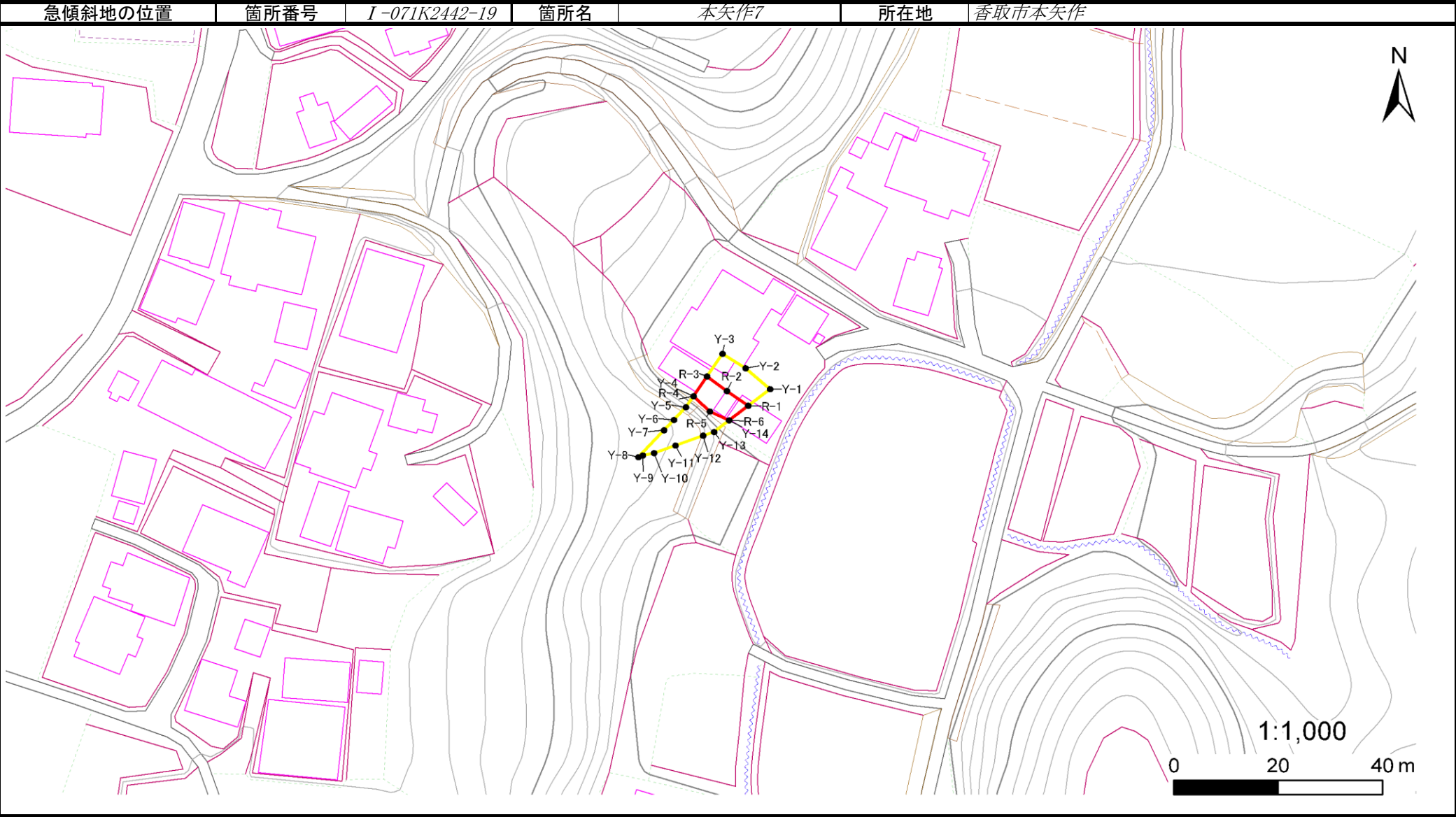
2024

平面直角座標系：第Ⅸ系(測地成果2011)

急傾斜地の崩壊区域調書

様式5-4 危害のおそれのある土地等の座標位置図

調査年度 2024



急傾斜地の崩壊区域調書

様式5-5 危害のおそれのある土地の座標一覧

調査年度

2024

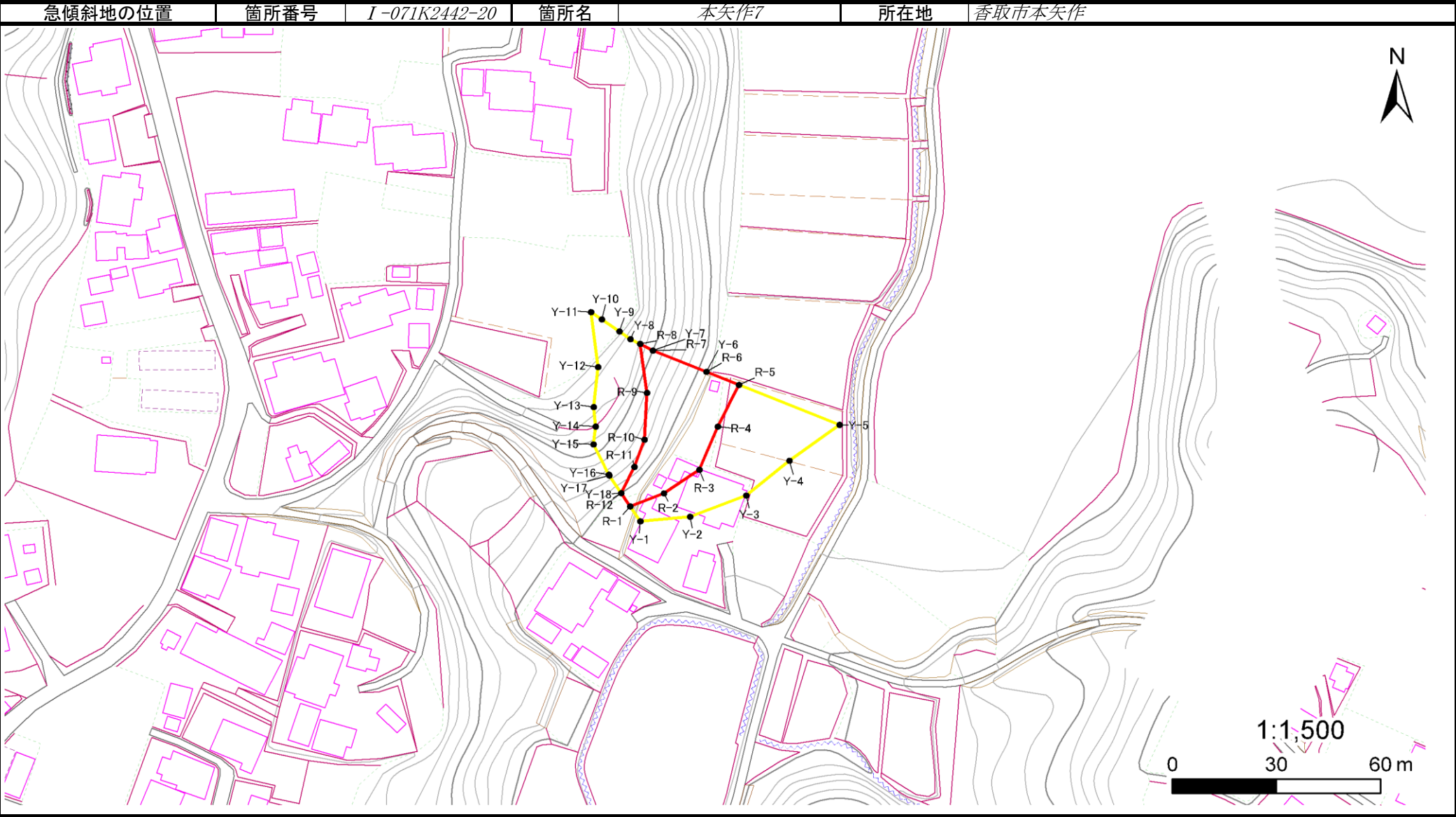
[illegible]

平面直角座標系：第Ⅸ系(測地成果2011)

急傾斜地の崩壊区域調書

様式5-4 危害のおそれのある土地等の座標位置図

調査年度 2024



急傾斜地の崩壊区域調書

様式5-5 危害のおそれのある土地の座標一覧

調査年度

2024

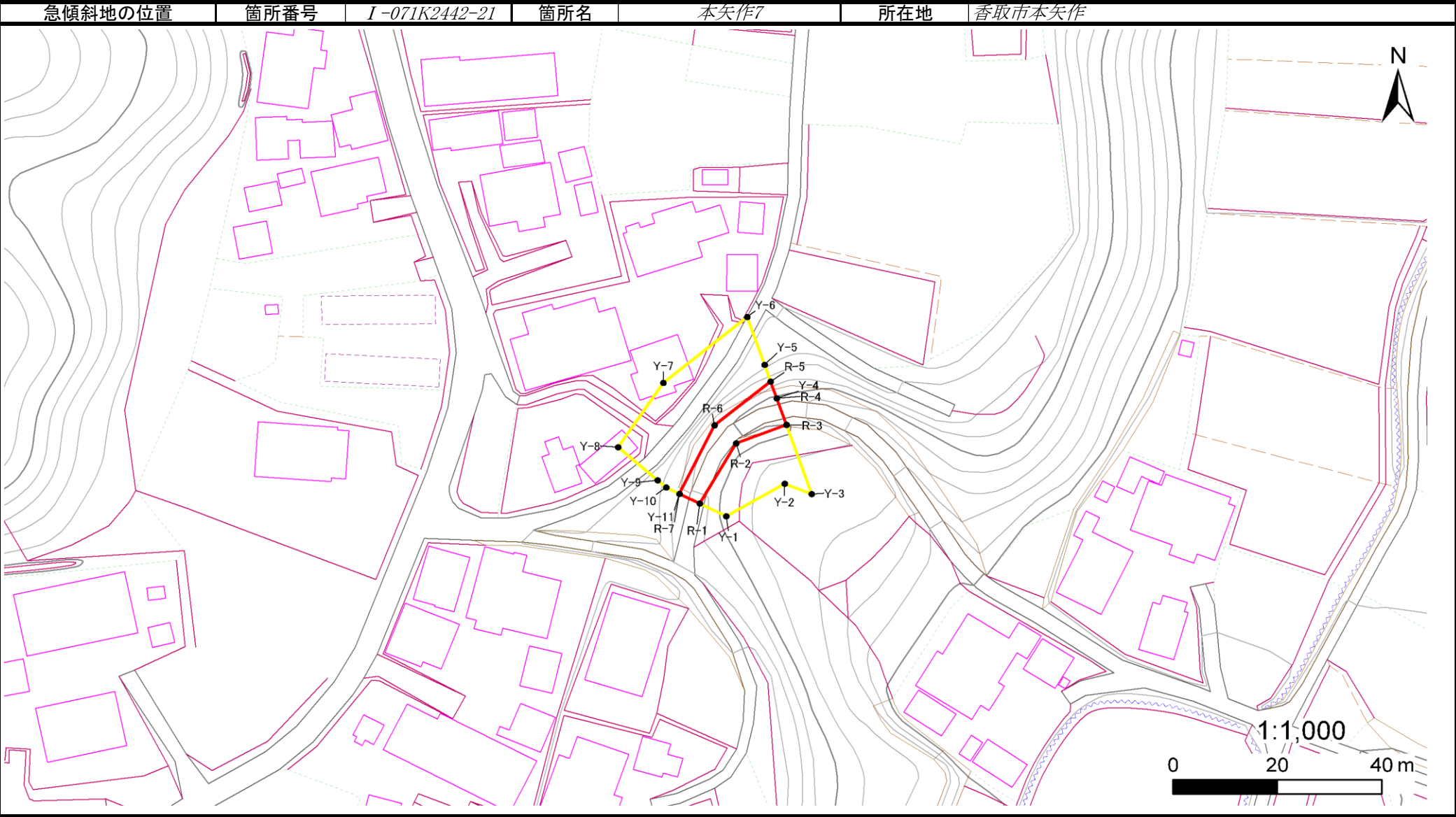
[illegible]

平面直角座標系：第Ⅸ系(測地成果2011)

急傾斜地の崩壊区域調書

様式5-4 危害のおそれのある土地等の座標位置図

調査年度 2024



様式5-5 危害のおそれのある土地の座標一覧

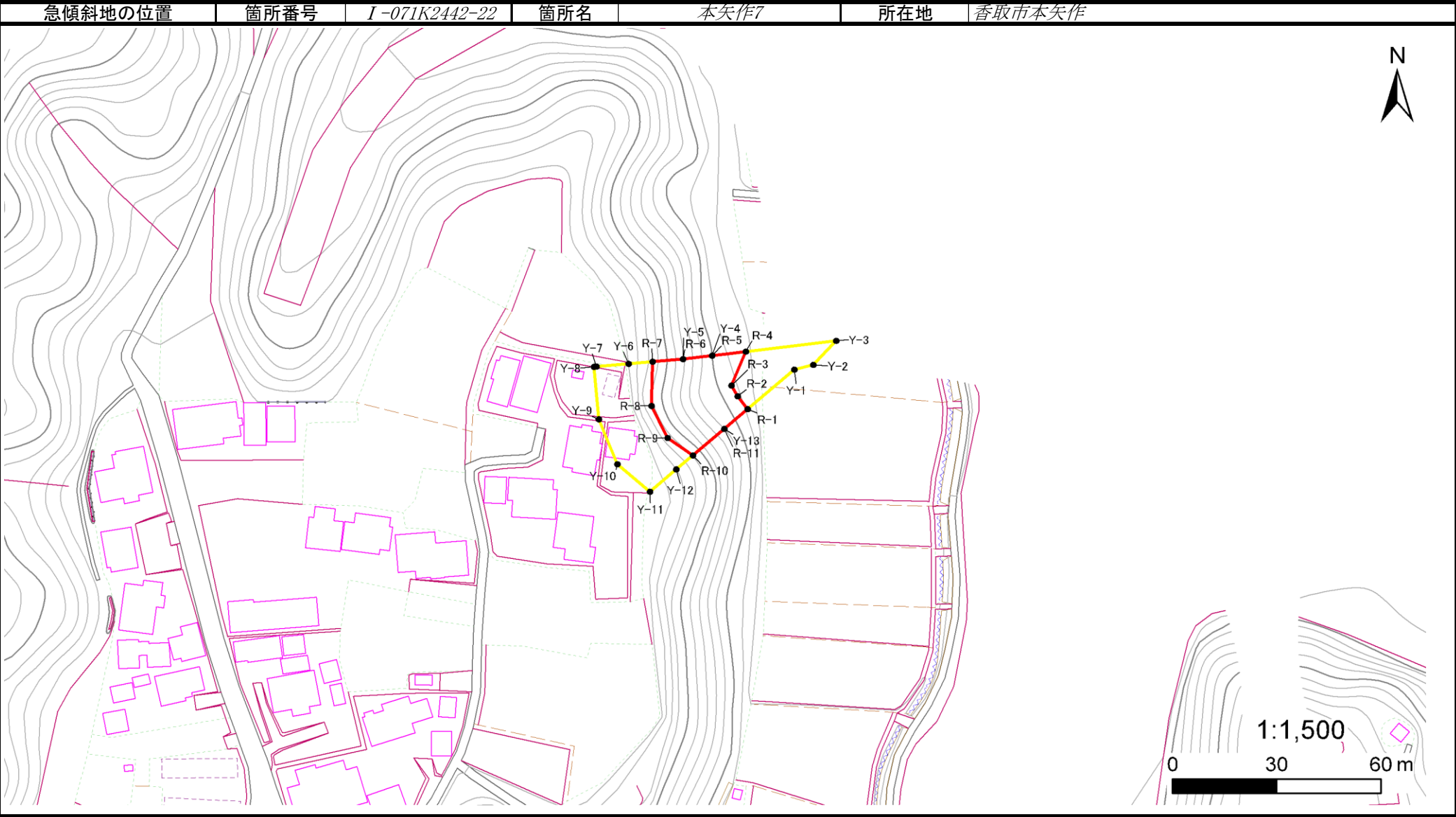
2024

平面直角座標系：第Ⅸ系(測地成果2011)

急傾斜地の崩壊区域調書

様式5-4 危害のおそれのある土地等の座標位置図

調査年度 2024



様式5-5 危害のおそれのある土地の座標一覧

2024

平面直角座標系：第Ⅸ系(測地成果2011)