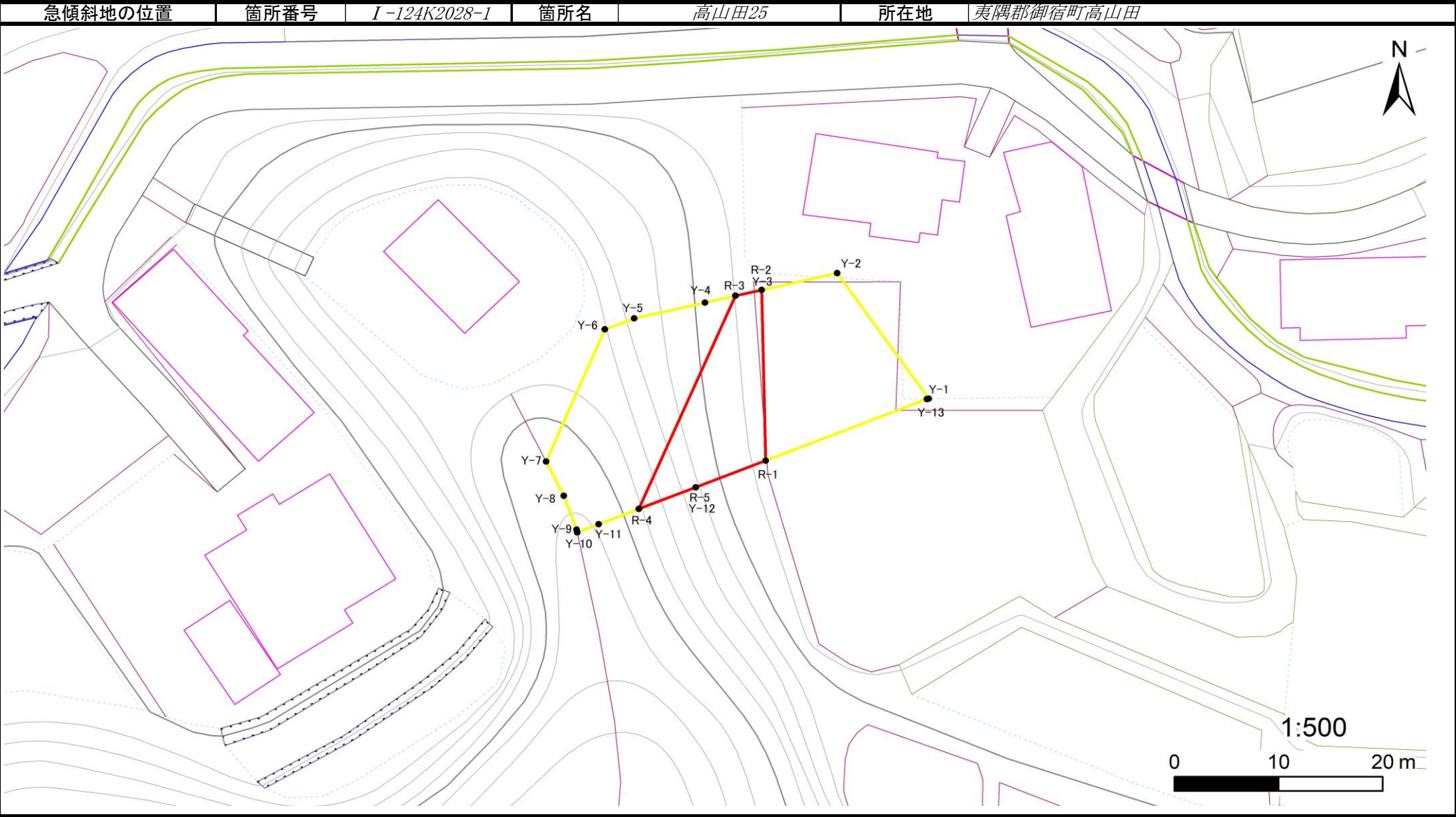


急傾斜地の崩壊区域調書

様式5-4 危害のおそれのある土地等の座標位置図

調査年度 令和5年度



## 急傾斜地の崩壊区域調書

### 様式5-5 危害のおそれのある土地の座標一覧

調査年度

令和5年度

[illegible]

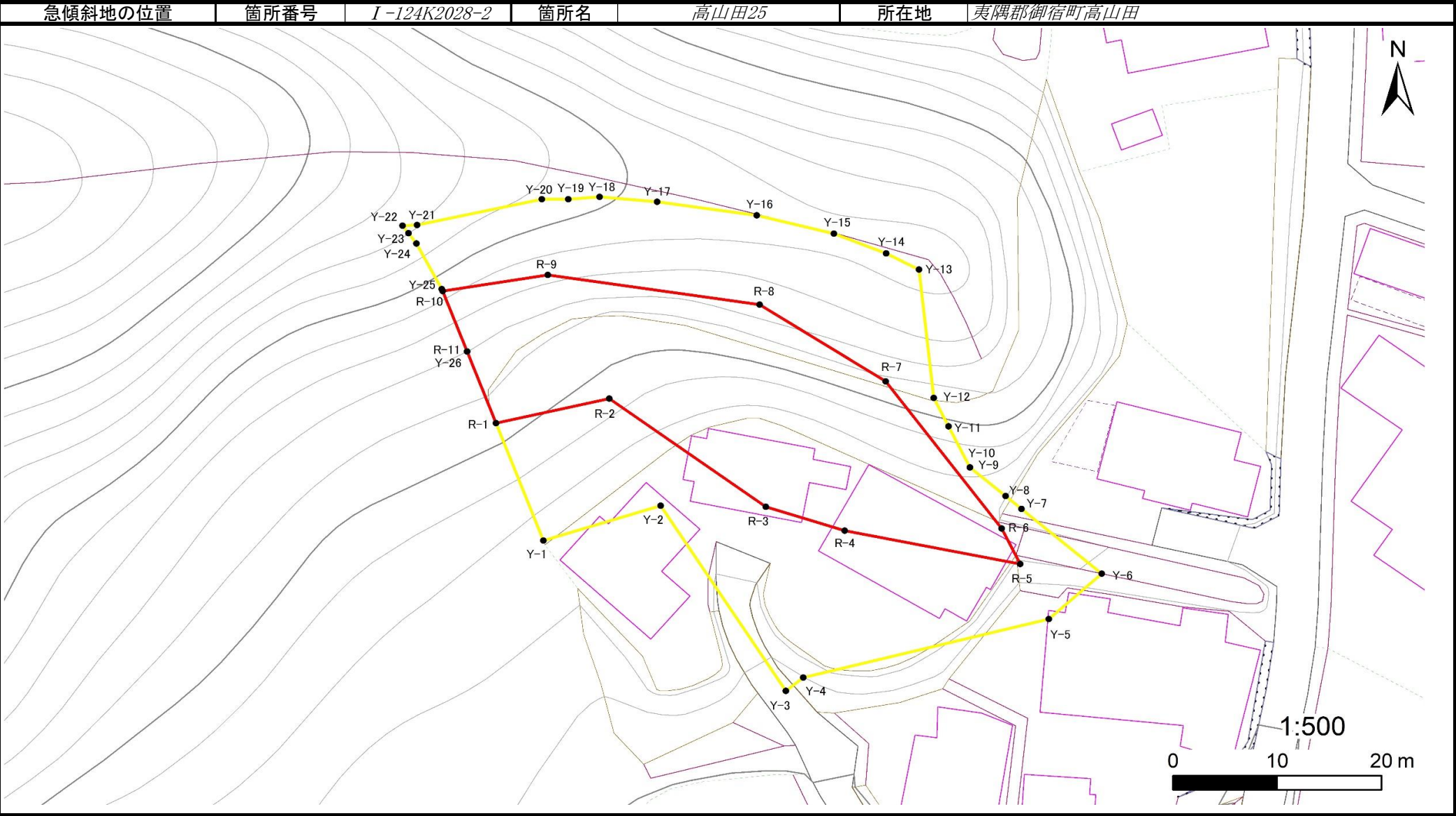
平面直角座標系：第Ⅸ系(測地成果2011)

急傾斜地の崩壊区域調書

様式5-4 危害のおそれのある土地等の座標位置図

調査年度

令和5年度



# 急傾斜地の崩壊区域調書

様式5-5 危害のおそれのある土地の座標一覧

調査年度 令和5年度

急傾斜地の位置		箇所番号	I-124K2028-2		箇所名	高山田25		所在地	夷隅郡御宿町高山田		
危害のおそれのある区域の座標(土砂災害警戒区域)						著しい危害のおそれのある区域の座標(土砂災害特別警戒区域)					
地点記号	X(m)	Y(m)	地点記号	X(m)	Y(m)	地点記号	X(m)	Y(m)	地点記号	X(m)	Y(m)
Y-1	-88976.79	46293.98				R-1	-88965.23	46289.42			
Y-2	-88973.36	46305.23				R-2	-88962.80	46300.29			
Y-3	-88991.60	46317.26				R-3	-88973.45	46315.33			
Y-4	-88990.27	46318.93				R-4	-88975.81	46322.91			
Y-5	-88984.51	46342.53				R-5	-88979.10	46339.78			
Y-6	-88980.06	46347.62				R-6	-88975.59	46338.00			
Y-7	-88973.68	46339.91				R-7	-88961.11	46326.87			
Y-8	-88972.41	46338.37				R-8	-88953.55	46314.74			
Y-9	-88969.58	46334.95				R-9	-88950.63	46294.39			
Y-10	-88969.58	46334.95				R-10	-88952.23	46284.30			
Y-11	-88965.54	46332.90				R-11	-88958.18	46286.64			
Y-12	-88962.76	46331.48									
Y-13	-88950.11	46330.05									
Y-14	-88948.52	46326.90									
Y-15	-88946.56	46321.88									
Y-16	-88944.76	46314.47									
Y-17	-88943.44	46304.89									
Y-18	-88942.95	46299.37									
Y-19	-88943.19	46296.36									
Y-20	-88943.19	46293.82									
Y-21	-88945.73	46281.83									
Y-22	-88945.78	46280.44									
Y-23	-88946.52	46281.00									
Y-24	-88947.54	46281.77									
Y-25	-88952.03	46284.22									
Y-26	-88958.18	46286.64									

平面直角座標系：第Ⅸ系(測地成果2011)

平面直角座標系：第Ⅸ系(測地成果2011)

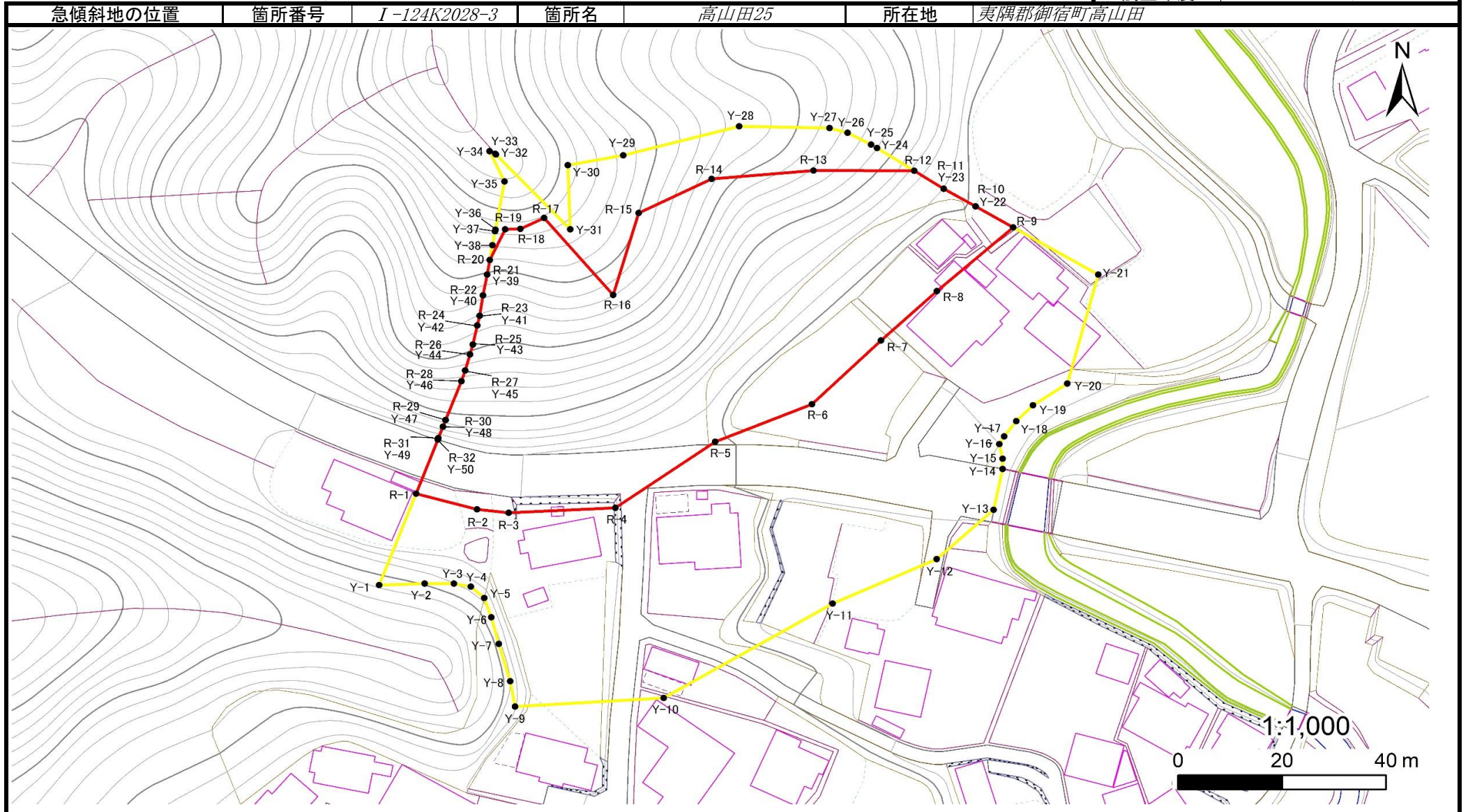


# 急傾斜地の崩壊区域調書

様式5-4 危害のおそれのある土地等の座標位置図

調査年度

令和5年度



# 急傾斜地の崩壊区域調査書

様式5-5 危害のおそれのある土地の座標一覧

調査年度 令和5年度

急傾斜地の位置	箇所番号	I-124K2028-3		箇所名	高山田25		所在地	夷隅郡御宿町高山田			
危害のおそれのある区域の座標(土砂災害警戒区域)						著しい危害のおそれのある区域の座標(土砂災害特別警戒区域)					
地点記号	X(m)	Y(m)	地点記号	X(m)	Y(m)	地点記号	X(m)	Y(m)	地点記号	X(m)	Y(m)
Y-1	-88933.95	46320.82	Y-31	-88863.73	46357.63	R-1	-88915.89	46327.94	R-31	-88904.93	46332.23
Y-2	-88933.65	46329.60	Y-32	-88848.94	46343.33	R-2	-88918.98	46339.69	R-32	-88905.21	46332.15
Y-3	-88933.66	46335.22	Y-33	-88848.79	46343.18	R-3	-88919.64	46345.76			
Y-4	-88934.23	46338.48	Y-34	-88848.29	46342.11	R-4	-88918.68	46366.34			
Y-5	-88936.46	46341.06	Y-35	-88854.28	46344.98	R-5	-88905.64	46385.53			
Y-6	-88940.27	46342.43	Y-36	-88863.79	46343.23	R-6	-88898.25	46404.19			
Y-7	-88945.53	46343.87	Y-37	-88864.11	46343.17	R-7	-88885.65	46417.49			
Y-8	-88952.93	46346.06	Y-38	-88866.83	46342.66	R-8	-88875.90	46428.22			
Y-9	-88957.90	46347.03	Y-39	-88872.65	46341.64	R-9	-88863.33	46442.93			
Y-10	-88956.23	46375.64	Y-40	-88876.76	46340.83	R-10	-88859.20	46435.67			
Y-11	-88937.59	46408.16	Y-41	-88880.79	46340.18	R-11	-88855.72	46429.55			
Y-12	-88928.79	46428.18	Y-42	-88882.67	46339.72	R-12	-88852.15	46423.86			
Y-13	-88919.08	46439.17	Y-43	-88886.48	46338.89	R-13	-88852.12	46404.46			
Y-14	-88911.02	46440.92	Y-44	-88888.43	46338.33	R-14	-88853.77	46384.87			
Y-15	-88908.98	46440.92	Y-45	-88891.60	46337.37	R-15	-88860.48	46370.79			
Y-16	-88906.12	46440.28	Y-46	-88893.72	46336.68	R-16	-88876.66	46365.91			
Y-17	-88904.60	46441.18	Y-47	-88901.35	46333.61	R-17	-88861.48	46352.60			
Y-18	-88901.58	46443.54	Y-48	-88902.68	46333.12	R-18	-88863.64	46348.02			
Y-19	-88898.45	46446.76	Y-49	-88904.93	46332.23	R-19	-88863.73	46345.12			
Y-20	-88894.19	46453.36	Y-50	-88905.21	46332.15	R-20	-88869.77	46342.15			
Y-21	-88872.65	46459.32				R-21	-88872.65	46341.64			
Y-22	-88859.20	46435.67				R-22	-88876.76	46340.83			
Y-23	-88855.72	46429.55				R-23	-88880.79	46340.18			
Y-24	-88847.68	46416.70				R-24	-88882.67	46339.72			
Y-25	-88846.99	46415.59				R-25	-88886.48	46338.89			
Y-26	-88844.67	46411.03				R-26	-88888.43	46338.33			
Y-27	-88843.72	46407.58				R-27	-88891.60	46337.37			
Y-28	-88843.37	46390.15				R-28	-88893.72	46336.68			
Y-29	-88849.10	46367.85				R-29	-88901.35	46333.61			
Y-30	-88851.04	46357.18				R-30	-88902.68	46333.12			

平面直角座標系：第Ⅸ区(測地成果2011)

平面直角座標系：第Ⅸ区(測地成果2011)



急傾斜地の崩壊区域調書

様式5-4 危害のおそれのある土地等の座標位置図

調査年度

令和5年度

急傾斜地の位置

箇所番号

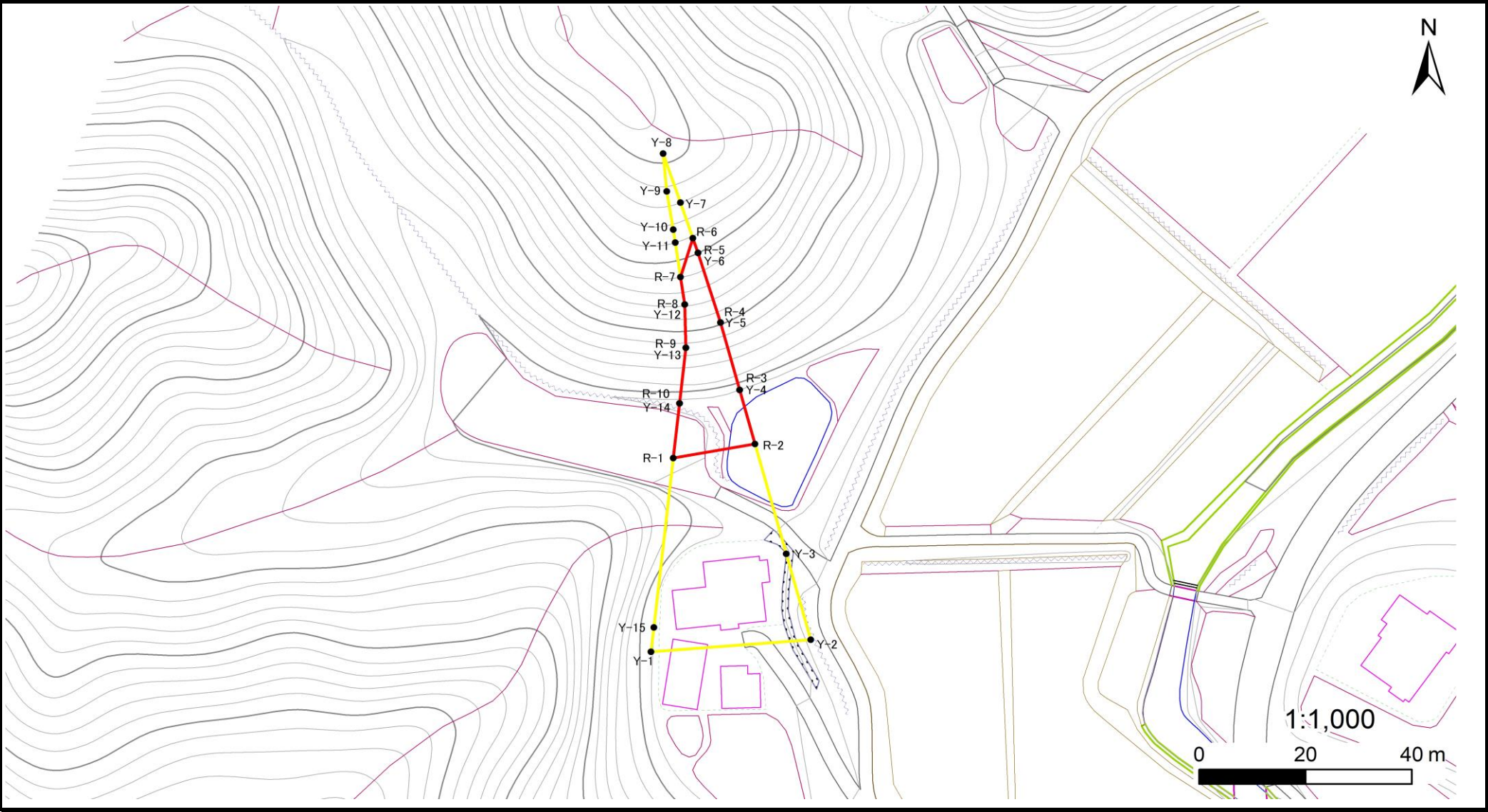
I-124K2028-4

箇所名

高山田25

所在地

夷隅郡御宿町高山田



## 急傾斜地の崩壊区域調書

### 様式5-5 危害のおそれのある土地の座標一覧

調査年度

令和5年度

[illegible]

平面直角座標系：第Ⅸ系(測地成果2011)