

急傾斜地の崩壊区域調書

様式5-4 危害のおそれのある土地等の座標位置図

調査年度

令和5年度

急傾斜地の位置

箇所番号

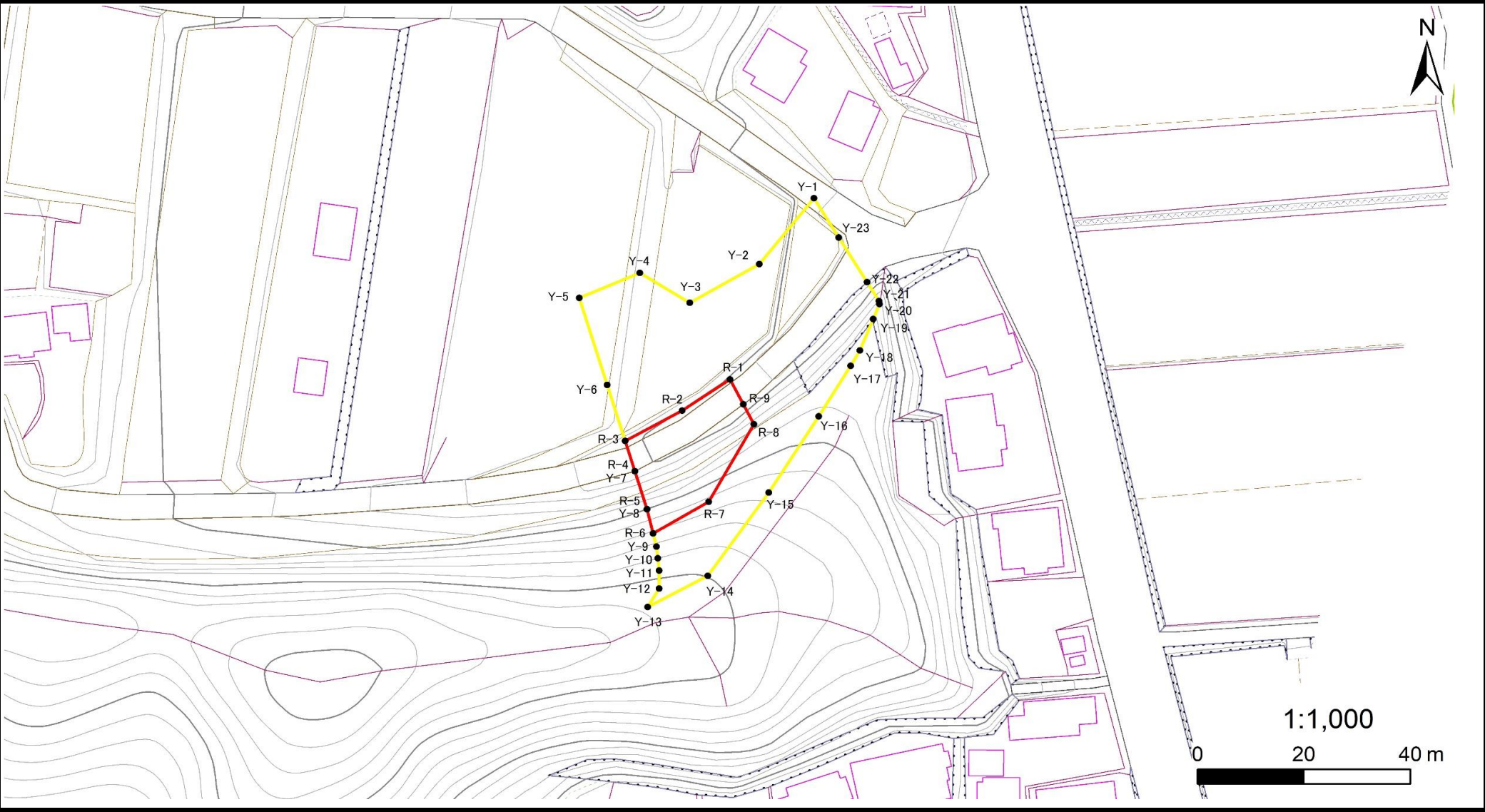
I-124K2034-1

箇所名

高山田27

所在地

夷隅郡御宿町高山田



急傾斜地の崩壊区域調書

様式5-5 危害のおそれのある土地の座標一覧

調査年度

令和5年度

[illegible]

平面直角座標系：第Ⅸ系(測地成果2011)

急傾斜地の崩壊区域調書

様式5-4 危害のおそれのある土地等の座標位置図

調査年度

令和5年度

急傾斜地の位置

箇所番号

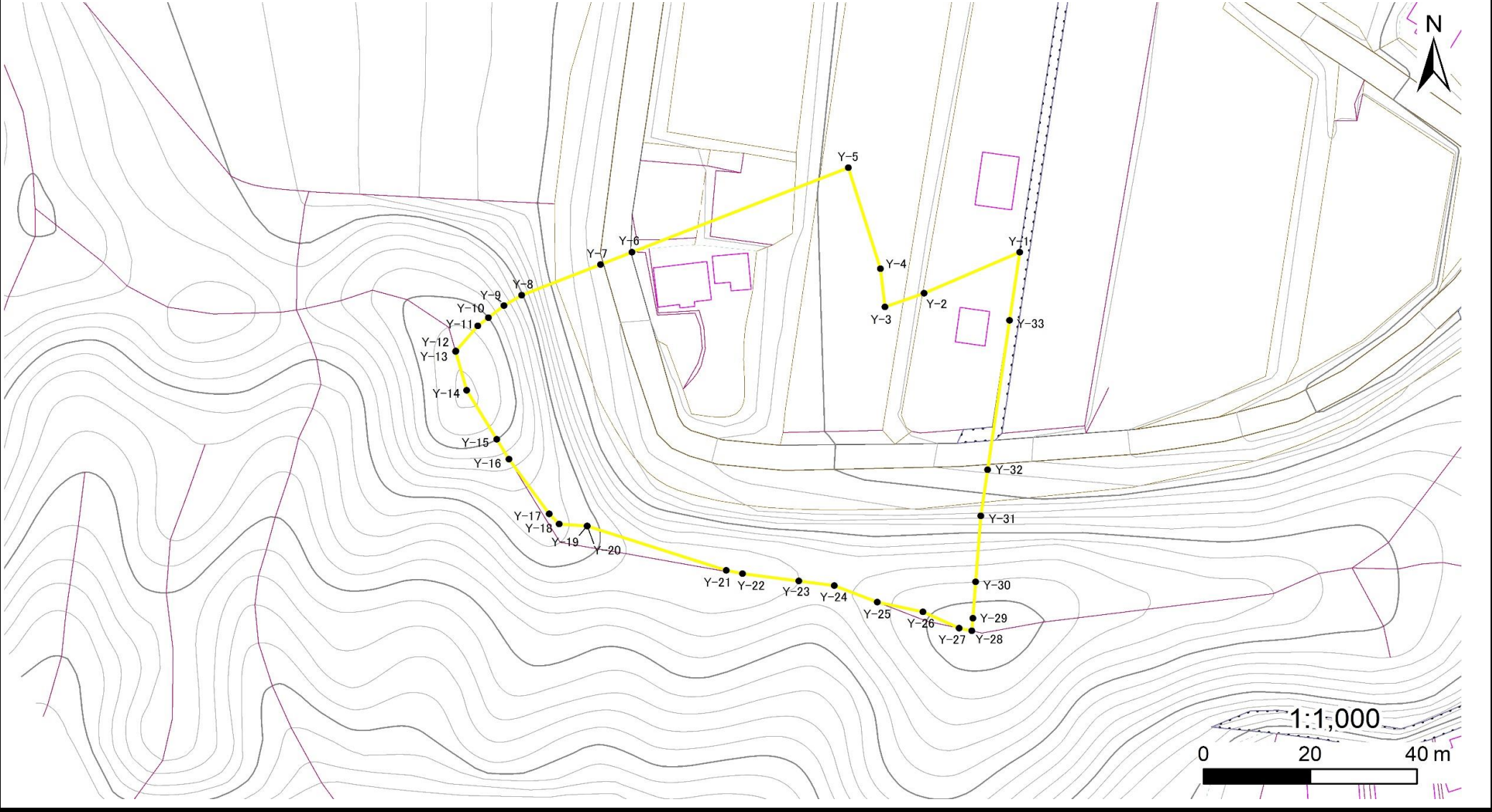
I-124K2034-2

箇所名

高山田27

所在地

夷隅郡御宿町高山田



急傾斜地の崩壊区域調書

様式5-5 危害のおそれのある土地の座標一覧

調査年度 令和5年度

急傾斜地の位置		箇所番号		I-124K2034-2		箇所名		高山田27		所在地		夷隅郡御宿町高山田	
危害のおそれのある区域の座標(土砂災害警戒区域)						著しい危害のおそれのある区域の座標(土砂災害特別警戒区域)							
地点記号	X(m)	Y(m)	地点記号	X(m)	Y(m)	地点記号	X(m)	Y(m)	地点記号	X(m)	Y(m)		
Y-1	-87721.75	47194.10	Y-31	-87772.40	47186.81								
Y-2	-87729.63	47176.19	Y-32	-87763.52	47188.09								
Y-3	-87732.29	47168.88	Y-33	-87734.86	47192.21								
Y-4	-87724.95	47168.04											
Y-5	-87705.56	47162.01											
Y-6	-87721.78	47121.46											
Y-7	-87724.13	47115.58											
Y-8	-87730.03	47100.82											
Y-9	-87732.02	47097.53											
Y-10	-87734.36	47094.58											
Y-11	-87735.91	47092.61											
Y-12	-87740.76	47088.48											
Y-13	-87740.82	47088.43											
Y-14	-87748.27	47090.52											
Y-15	-87757.69	47096.16											
Y-16	-87761.49	47098.44											
Y-17	-87772.01	47106.00											
Y-18	-87773.93	47107.85											
Y-19	-87774.33	47113.09											
Y-20	-87774.33	47113.11											
Y-21	-87782.83	47139.16											
Y-22	-87783.48	47142.18											
Y-23	-87784.88	47152.73											
Y-24	-87785.76	47159.39											
Y-25	-87788.95	47167.45											
Y-26	-87790.80	47176.01											
Y-27	-87793.94	47182.76											
Y-28	-87794.46	47185.15											
Y-29	-87792.01	47185.34											
Y-30	-87785.06	47185.86											

平面直角座標系：第Ⅸ系(測地成果2011)

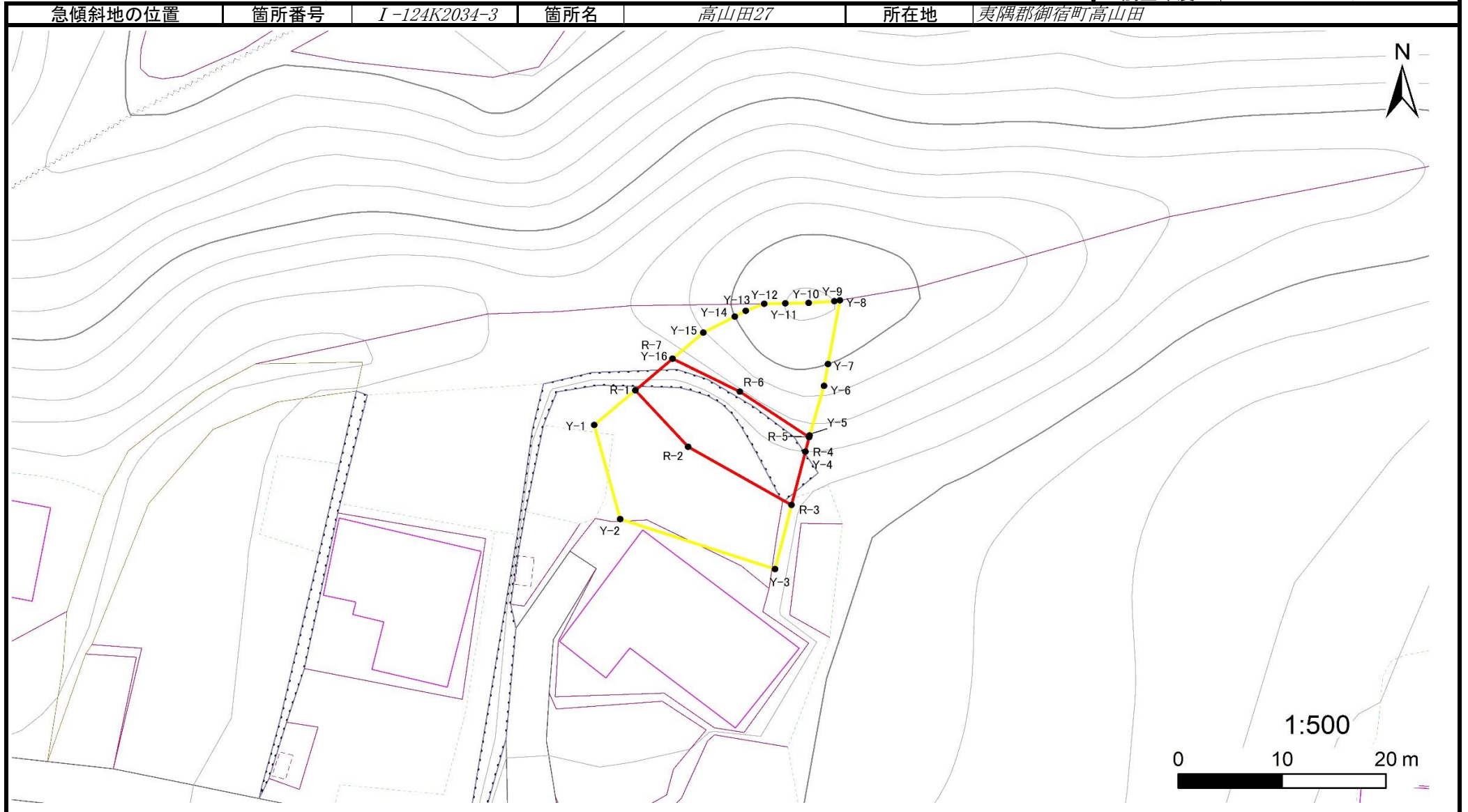
平面直角座標系：第Ⅸ系(測地成果2011)

急傾斜地の崩壊区域調査

様式5-4 危害のおそれのある土地等の座標位置図

調査年度

令和5年度



急傾斜地の崩壊区域調書

様式5-5 危害のおそれのある土地の座標一覧

調査年度

令和5年度

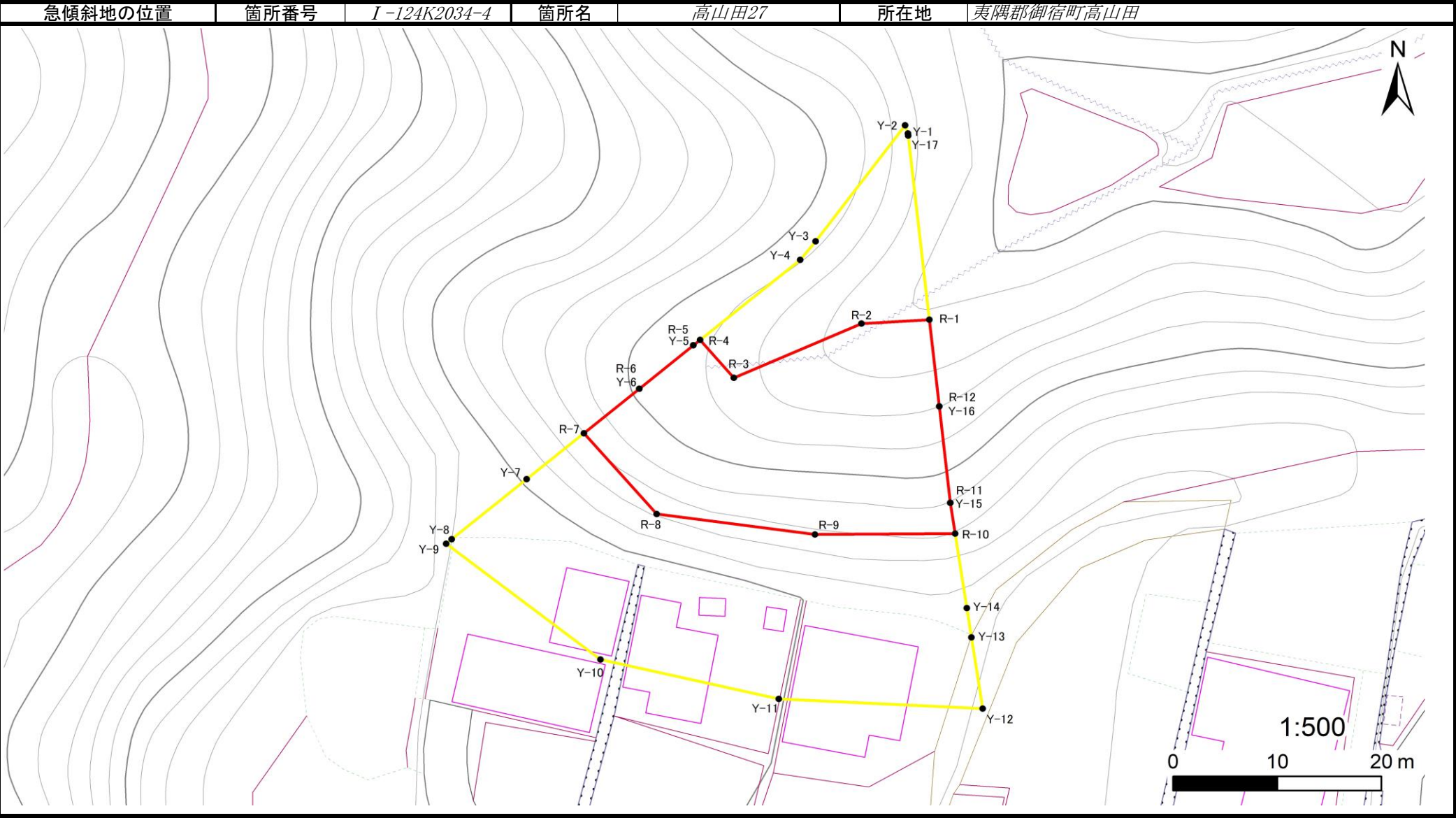
[illegible]

平面直角座標系：第Ⅸ系(測地成果2011)

急傾斜地の崩壊区域調書

様式5-4 危害のおそれのある土地等の座標位置図

調査年度 令和5年度



急傾斜地の崩壊区域調書

様式5-5 危害のおそれのある土地の座標一覧

調査年度

令和5年度

[illegible]

平面直角座標系：第Ⅸ系(測地成果2011)