

# 急傾斜地の崩壊区域調書

様式5-4 危害のおそれのある土地等の座標位置図

調査年度

令和5年度

急傾斜地の位置

箇所番号

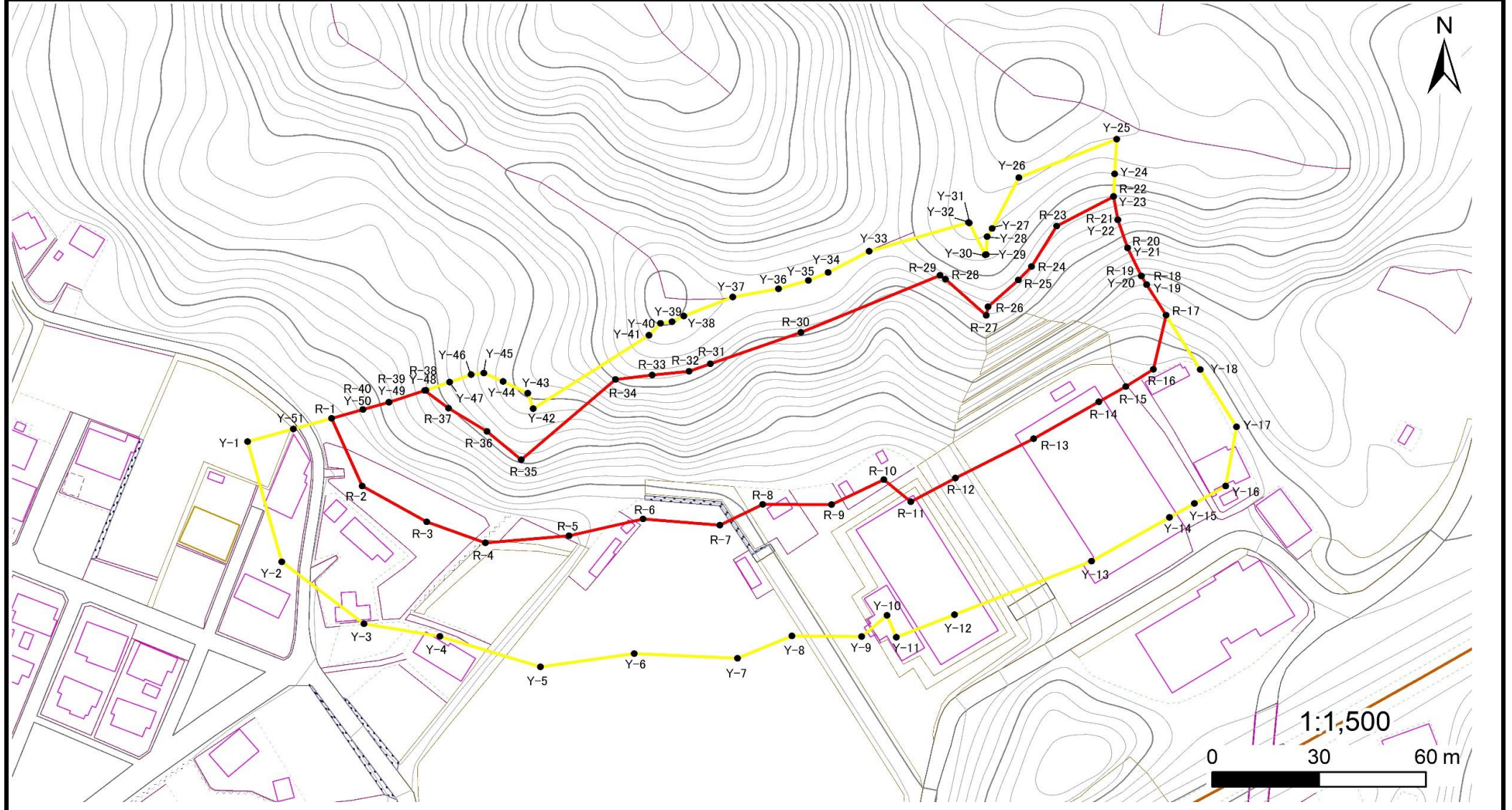
I-124K2083-1

箇所名

久保20

所在地

夷隅郡御宿町久保、六軒町、新町



# 急傾斜地の崩壊区域調書

様式5-5 危害のおそれのある土地の座標一覧

調査年度 令和5年度

急傾斜地の位置	箇所番号	I-124K2083-1		箇所名	久保20	所在地	夷隅郡御宿町久保、六軒町、新町				
危害のおそれのある区域の座標(土砂災害警戒区域)						著しい危害のおそれのある区域の座標(土砂災害特別警戒区域)					
地点記号	X(m)	Y(m)	地点記号	X(m)	Y(m)	地点記号	X(m)	Y(m)	地点記号	X(m)	Y(m)
Y-1	-88930.24	48086.41	Y-31	-88867.42	48288.78	R-1	-88923.52	48109.92	R-31	-88907.84	48216.15
Y-2	-88964.77	48095.95	Y-32	-88867.25	48288.62	R-2	-88943.01	48118.53	R-32	-88909.99	48210.21
Y-3	-88982.56	48119.03	Y-33	-88875.53	48260.68	R-3	-88953.29	48136.62	R-33	-88911.09	48199.85
Y-4	-88986.22	48140.33	Y-34	-88881.65	48249.18	R-4	-88959.30	48153.07	R-34	-88912.40	48189.57
Y-5	-88994.96	48168.52	Y-35	-88883.90	48243.69	R-5	-88957.30	48176.51	R-35	-88935.40	48163.11
Y-6	-88991.16	48194.81	Y-36	-88886.35	48235.26	R-6	-88952.48	48197.31	R-36	-88927.33	48153.56
Y-7	-88992.49	48223.76	Y-37	-88888.65	48222.46	R-7	-88954.25	48218.85	R-37	-88920.64	48142.73
Y-8	-88986.04	48239.06	Y-38	-88894.17	48208.71	R-8	-88948.24	48230.82	R-38	-88915.58	48136.05
Y-9	-88986.22	48258.62	Y-39	-88895.79	48205.43	R-9	-88948.31	48250.14	R-39	-88918.91	48126.04
Y-10	-88980.17	48265.72	Y-40	-88896.25	48202.17	R-10	-88941.16	48264.80	R-40	-88921.01	48118.72
Y-11	-88986.42	48268.35	Y-41	-88899.69	48198.93	R-11	-88947.47	48272.36			
Y-12	-88979.94	48284.65	Y-42	-88920.78	48166.50	R-12	-88940.71	48284.93			
Y-13	-88964.58	48323.10	Y-43	-88916.28	48164.99	R-13	-88929.38	48306.85			
Y-14	-88951.99	48344.97	Y-44	-88912.97	48158.06	R-14	-88918.78	48325.10			
Y-15	-88947.98	48351.95	Y-45	-88910.51	48152.63	R-15	-88914.38	48332.67			
Y-16	-88943.01	48360.67	Y-46	-88910.98	48149.06	R-16	-88909.42	48340.45			
Y-17	-88925.97	48363.72	Y-47	-88913.11	48143.03	R-17	-88893.88	48343.96			
Y-18	-88909.52	48353.59	Y-48	-88915.47	48136.36	R-18	-88885.10	48338.55			
Y-19	-88885.10	48338.55	Y-49	-88918.91	48126.04	R-19	-88882.67	48337.05			
Y-20	-88882.67	48337.05	Y-50	-88921.01	48118.72	R-20	-88874.60	48333.21			
Y-21	-88874.60	48333.21	Y-51	-88926.59	48099.19	R-21	-88866.53	48330.44			
Y-22	-88866.53	48330.44				R-22	-88859.82	48329.25			
Y-23	-88859.78	48329.24				R-23	-88868.26	48313.33			
Y-24	-88853.30	48329.59				R-24	-88879.92	48306.25			
Y-25	-88843.31	48330.11				R-25	-88883.77	48302.59			
Y-26	-88854.40	48302.68				R-26	-88891.46	48294.06			
Y-27	-88868.99	48295.19				R-27	-88893.92	48293.57			
Y-28	-88871.33	48293.80				R-28	-88883.51	48282.12			
Y-29	-88876.51	48293.54				R-29	-88882.46	48280.59			
Y-30	-88876.56	48293.28				R-30	-88898.82	48241.60			

平面直角座標系：第Ⅸ系(測地成果2011)

平面直角座標系：第Ⅸ区(測地成果2011)

# 急傾斜地の崩壊区域調書

様式5-4 危害のおそれのある土地等の座標位置図

調査年度

令和5年度

急傾斜地の位置

箇所番号

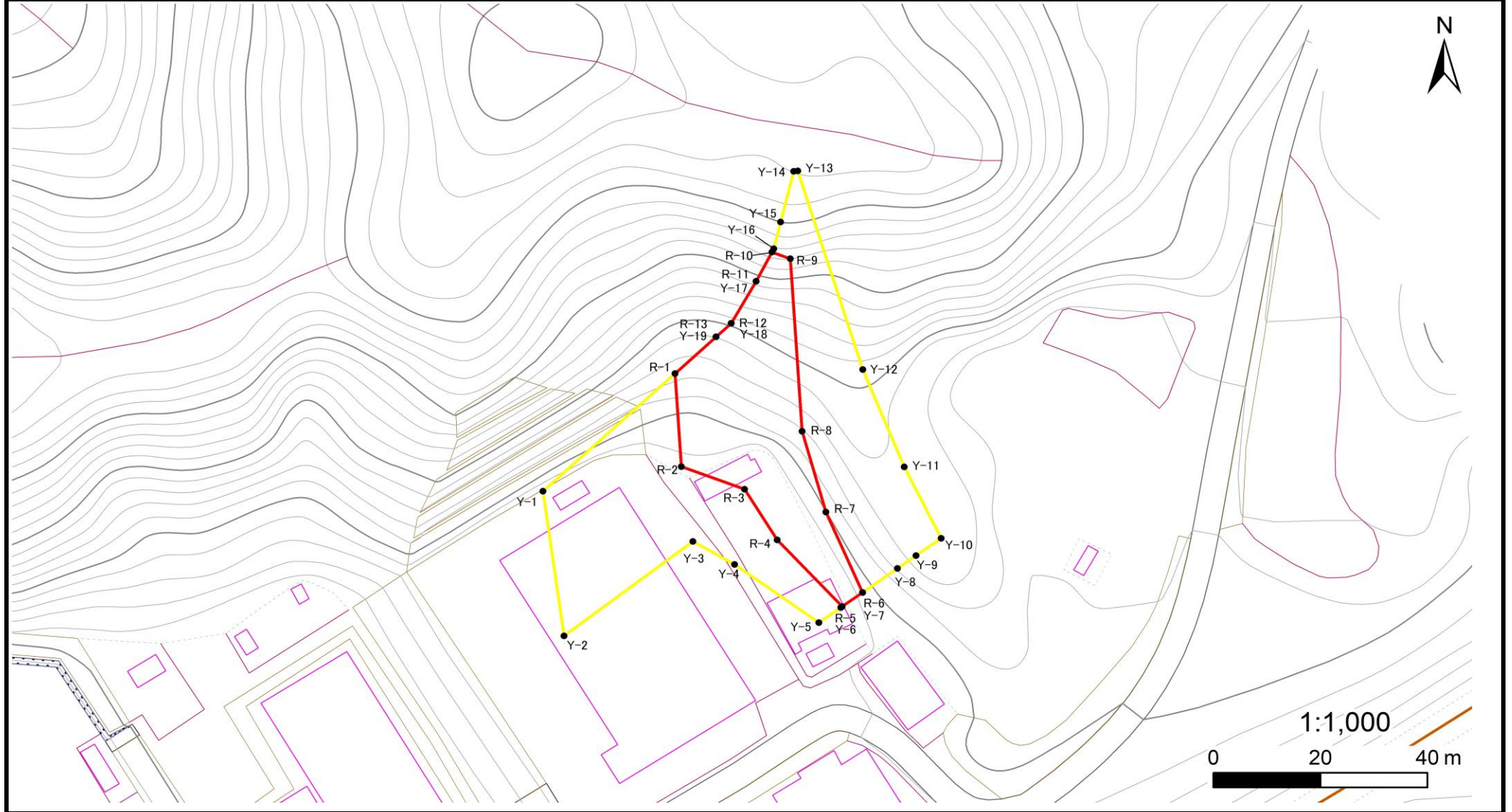
I-124K2083-2

箇所名

久保20

所在地

夷隅郡御宿町久保、六軒町、新町





## 急傾斜地の崩壊区域調書

### 様式5-5 危害のおそれのある土地の座標一覧

調査年度	令和5年度
------	-------

[illegible]

平面直角座標系：第Ⅴ系(測地成果2011)

急傾斜地の崩壊区域調書

様式5-4 危害のおそれのある土地等の座標位置図

調査年度

令和5年度

急傾斜地の位置

箇所番号

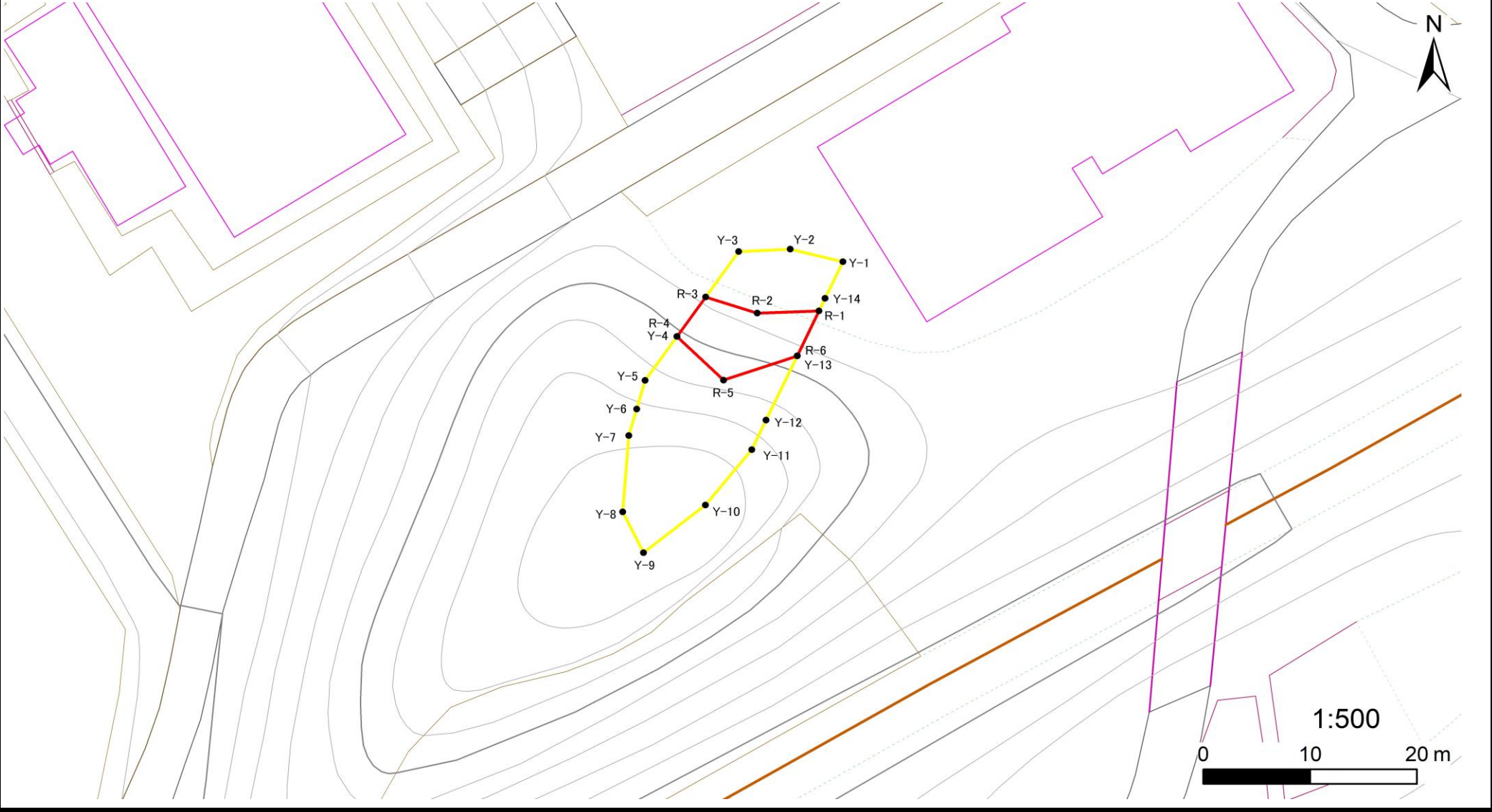
I-124K2083-3

箇所名

久保20

所在地

夷隅郡御宿町久保、六軒町、新町



## 急傾斜地の崩壊区域調書

### 様式5-5 危害のおそれのある土地の座標一覧

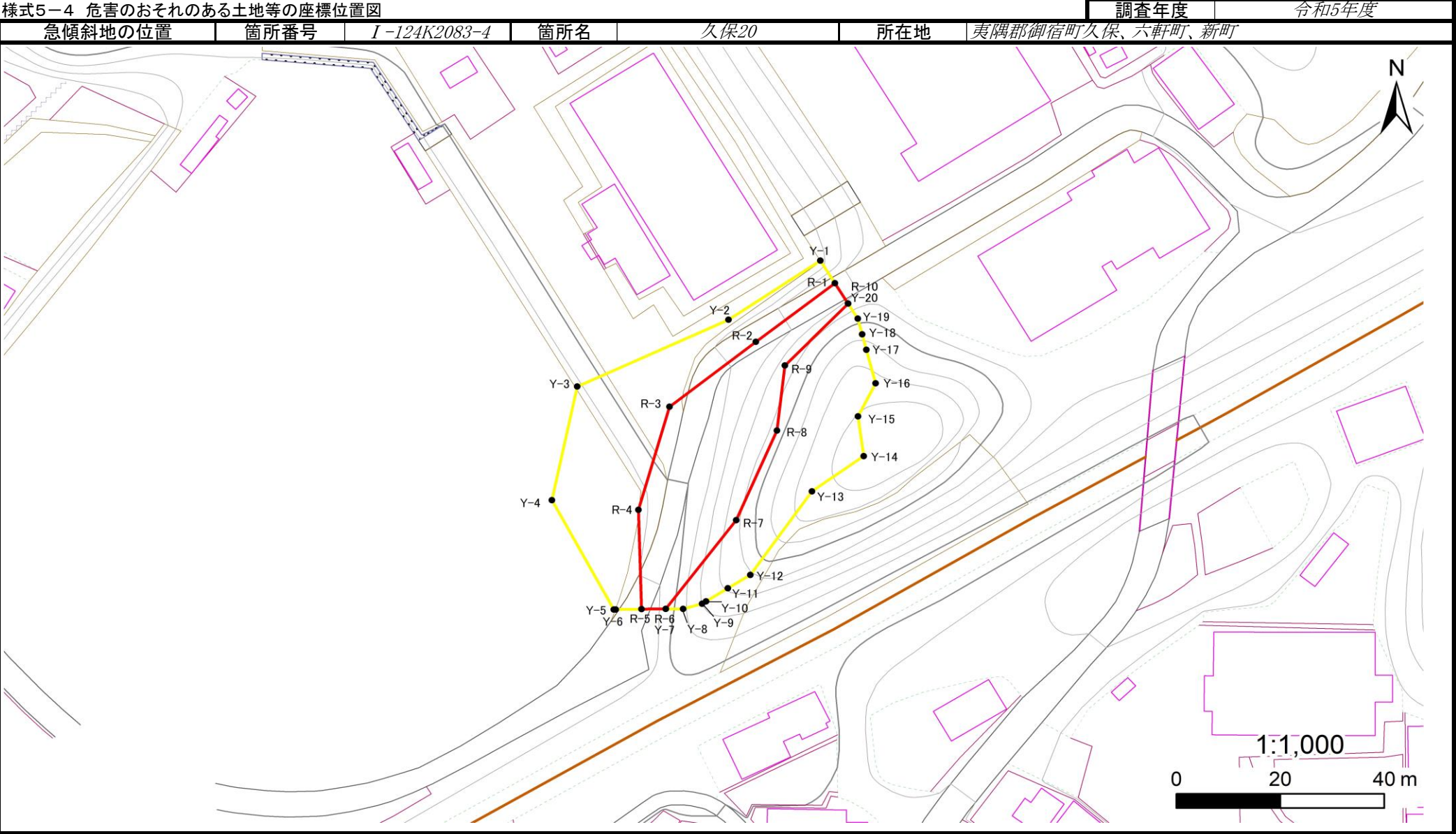
調査年度	令和5年度
------	-------

[illegible]

平面直角座標系：第Ⅸ系(測地成果2011)

急傾斜地の崩壊区域調書

様式5-4 危害のおそれのある土地等の座標位置図



## 急傾斜地の崩壊区域調書

### 様式5-5 危害のおそれのある土地の座標一覧

調査年度	令和5年度
------	-------

[illegible]

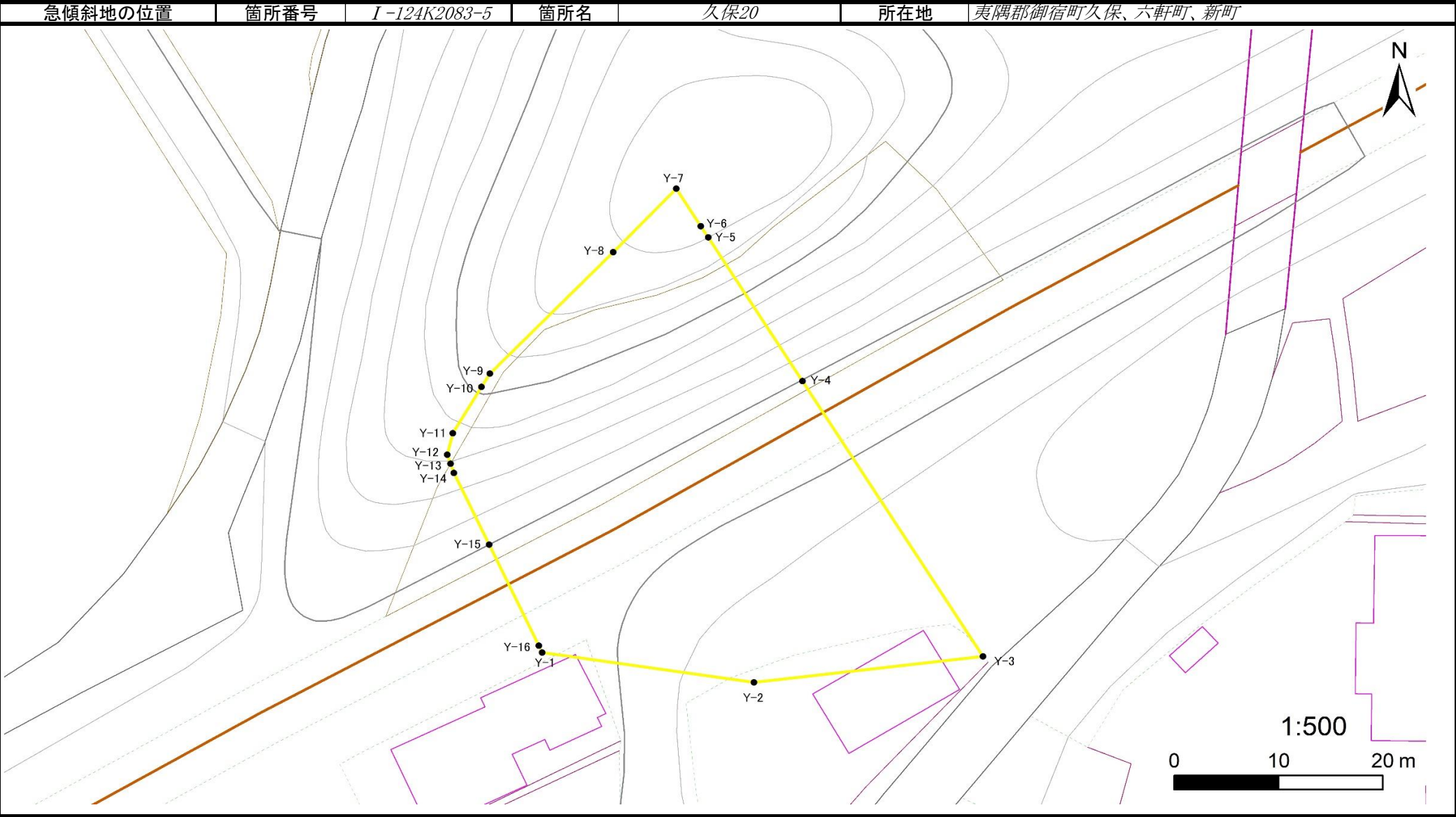
平面直角座標系：第Ⅸ系(測地成果2011)



急傾斜地の崩壊区域調書

様式5-4 危害のおそれのある土地等の座標位置図

調査年度 令和5年度



## 急傾斜地の崩壊区域調書

様式5-5 危害のおそれのある土地の座標一覧

調査年度

令和5年度

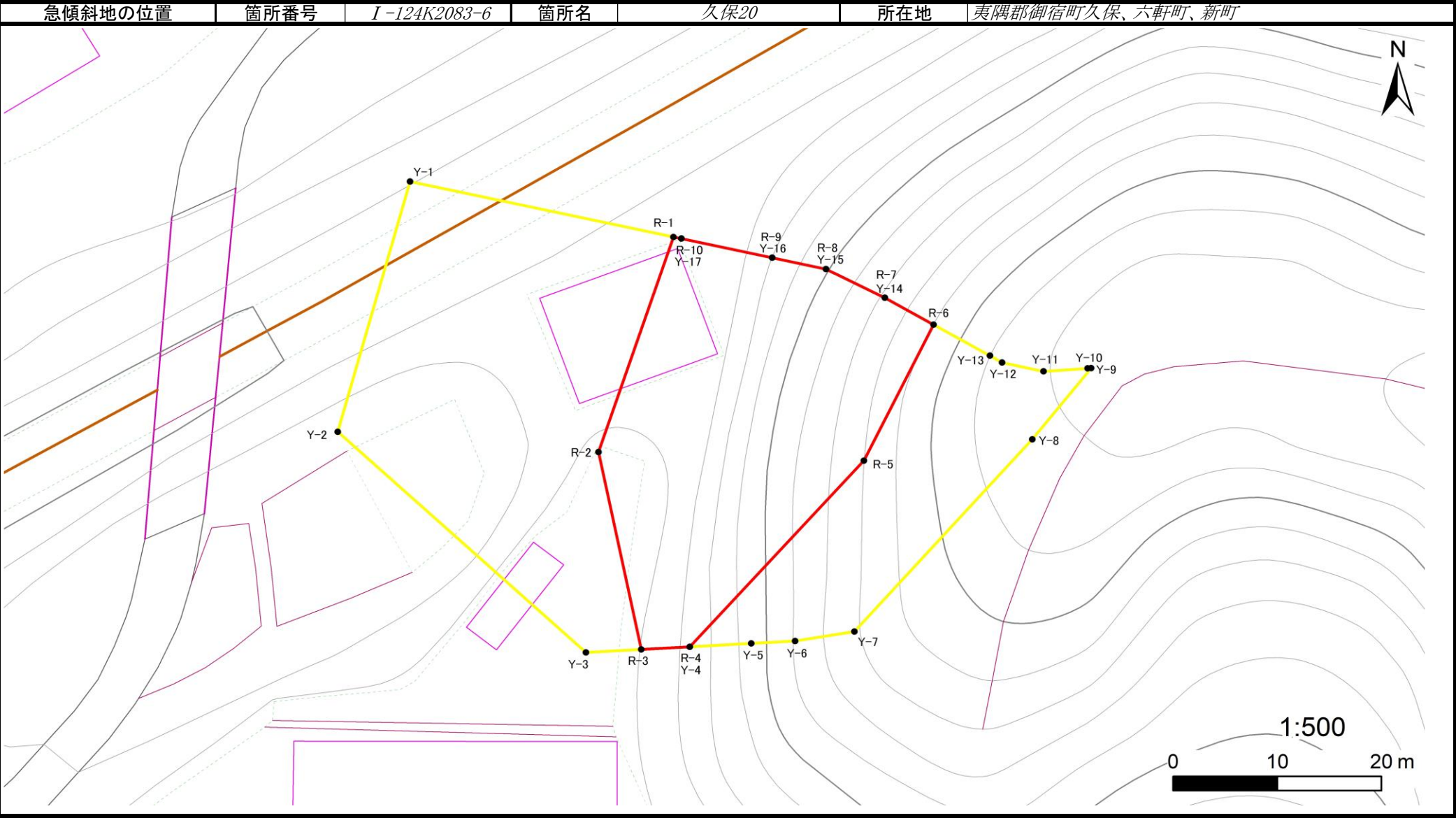
[illegible]

平面直角座標系：第Ⅸ系(測地成果2011)

急傾斜地の崩壊区域調書

様式5-4 危害のおそれのある土地等の座標位置図

調査年度 令和5年度



## 急傾斜地の崩壊区域調書

### 様式5-5 危害のおそれのある土地の座標一覧

調査年度	令和5年度
------	-------

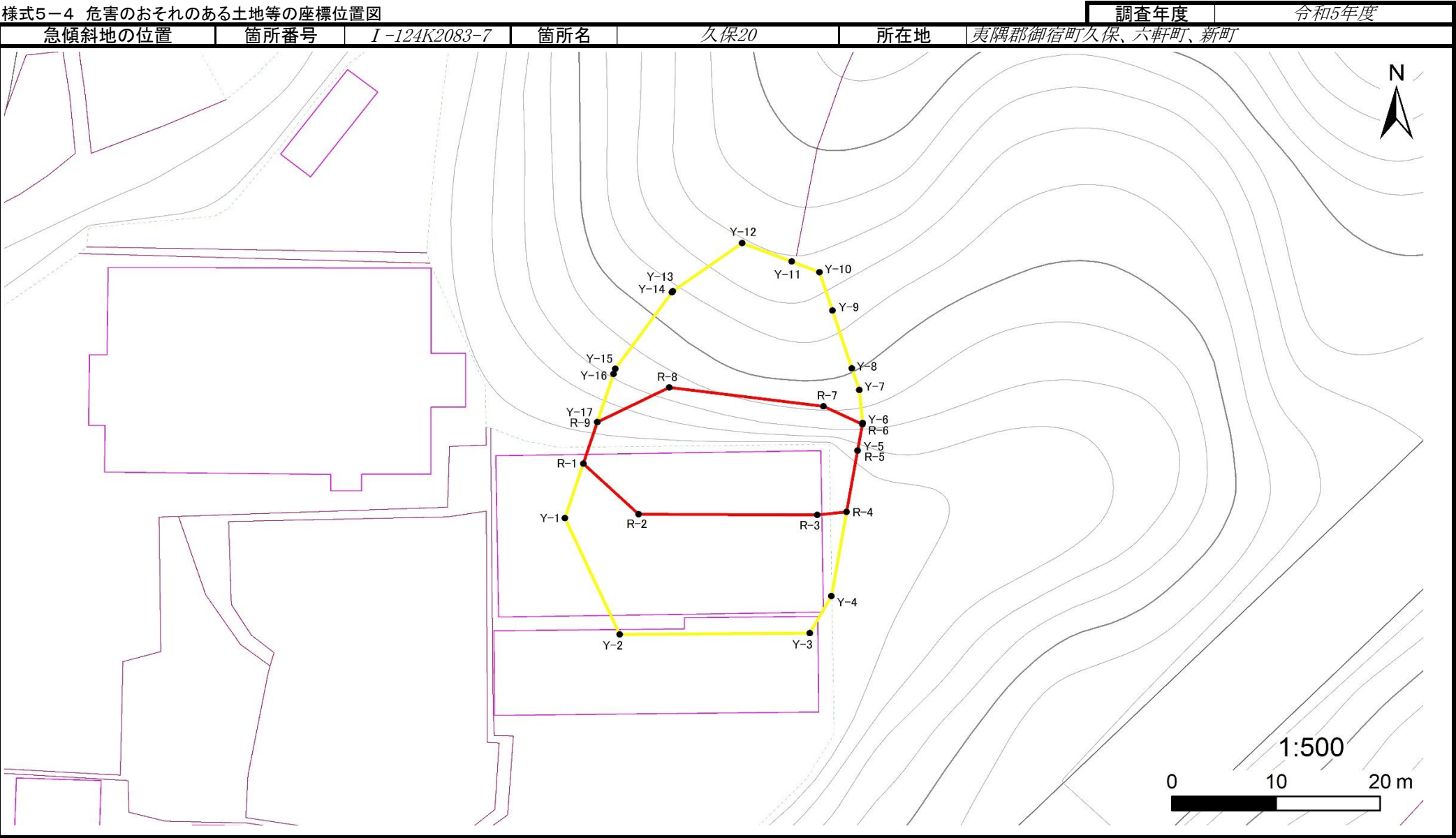
[illegible]

平面直角座標系：第Ⅴ系(測地成果2011)



急傾斜地の崩壊区域調書

様式5-4 危害のおそれのある土地等の座標位置図



## 急傾斜地の崩壊区域調書

### 様式5-5 危害のおそれのある土地の座標一覧

調査年度	令和5年度
------	-------

[illegible]

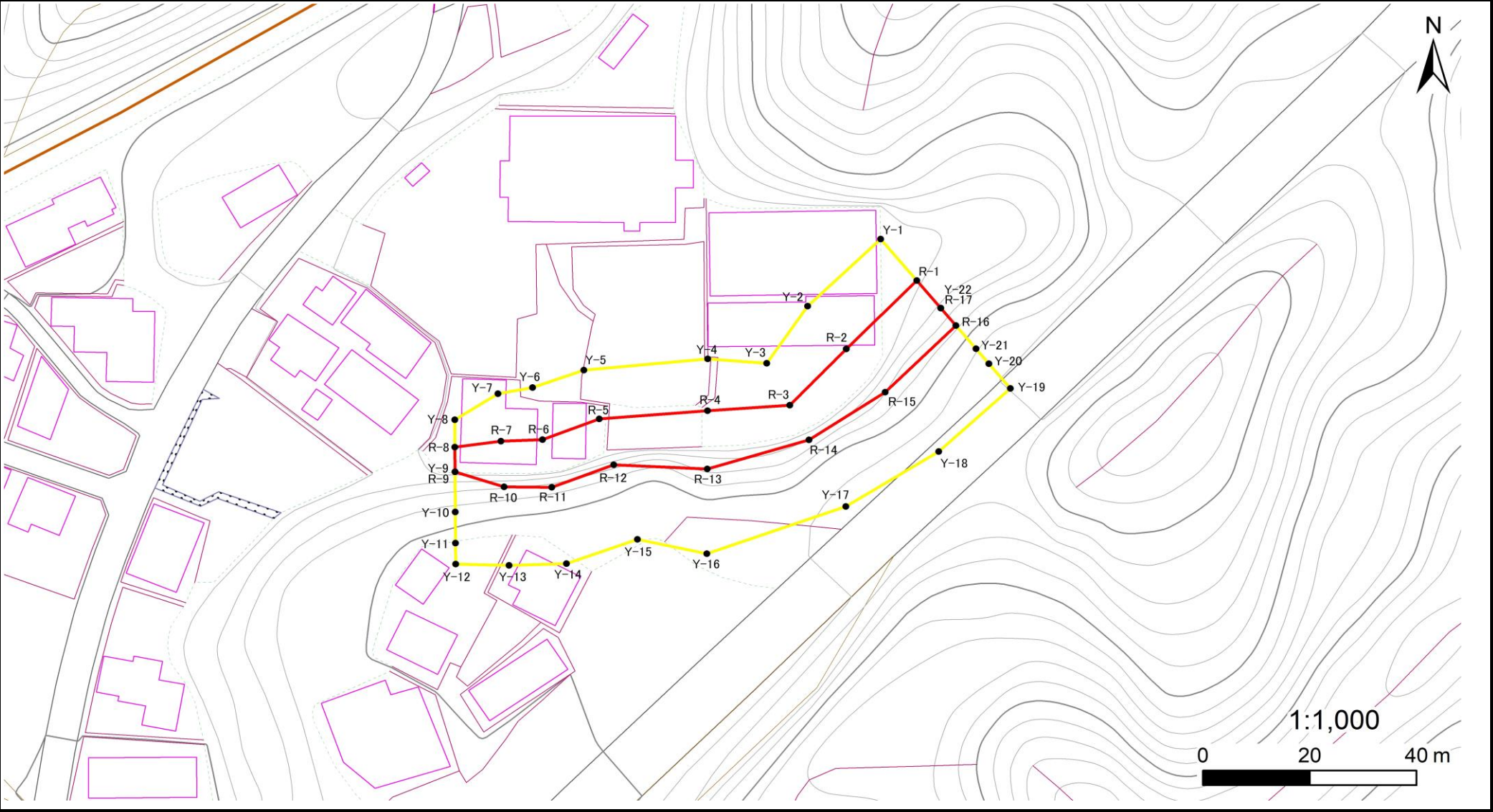
平面直角座標系：第Ⅴ系(測地成果2011)

急傾斜地の崩壊区域調書

様式5-4 危害のおそれのある土地等の座標位置図

調査年度 令和5年度

急傾斜地の位置 箇所番号 I-124K2083-8 箇所名 久保20 所在地 夷隅郡御宿町久保、六軒町、新町



## 急傾斜地の崩壊区域調書

#### 様式5-5 危害のおそれのある土地の座標一覧

調査年度	令和5年度
------	-------

急傾斜地の位置	箇所番号	I-124K2083-8	箇所名	久保20	所在地	夷隅郡御宿町久保、六軒町、新町
---------	------	--------------	-----	------	-----	-----------------

[illegible]

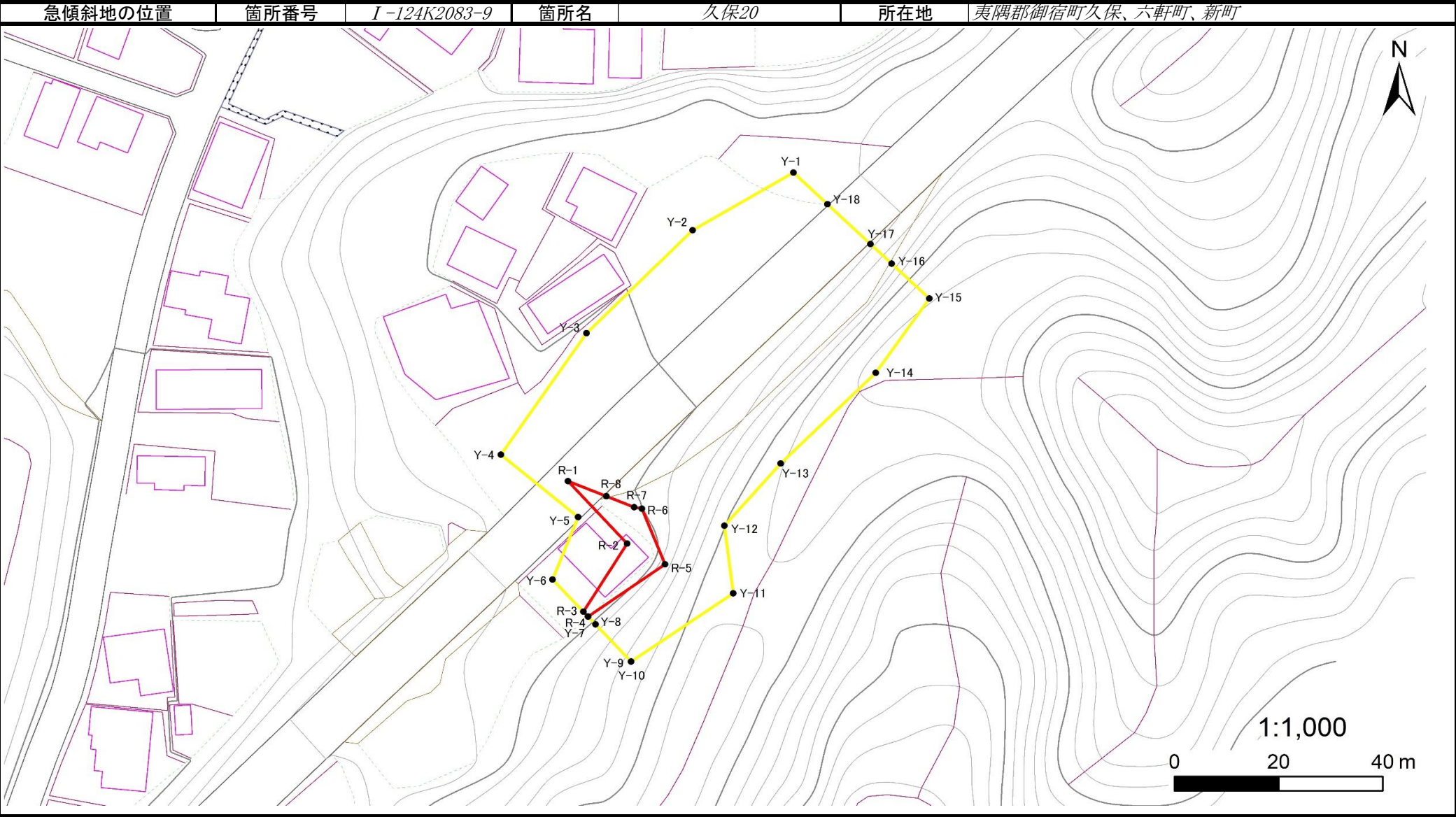
平面直角座標系：第Ⅸ系(測地成果2011)



急傾斜地の崩壊区域調書

様式5-4 危害のおそれのある土地等の座標位置図

調査年度 令和5年度



## 急傾斜地の崩壊区域調書

### 様式5-5 危害のおそれのある土地の座標一覧

調査年度	令和5年度
------	-------

[illegible]

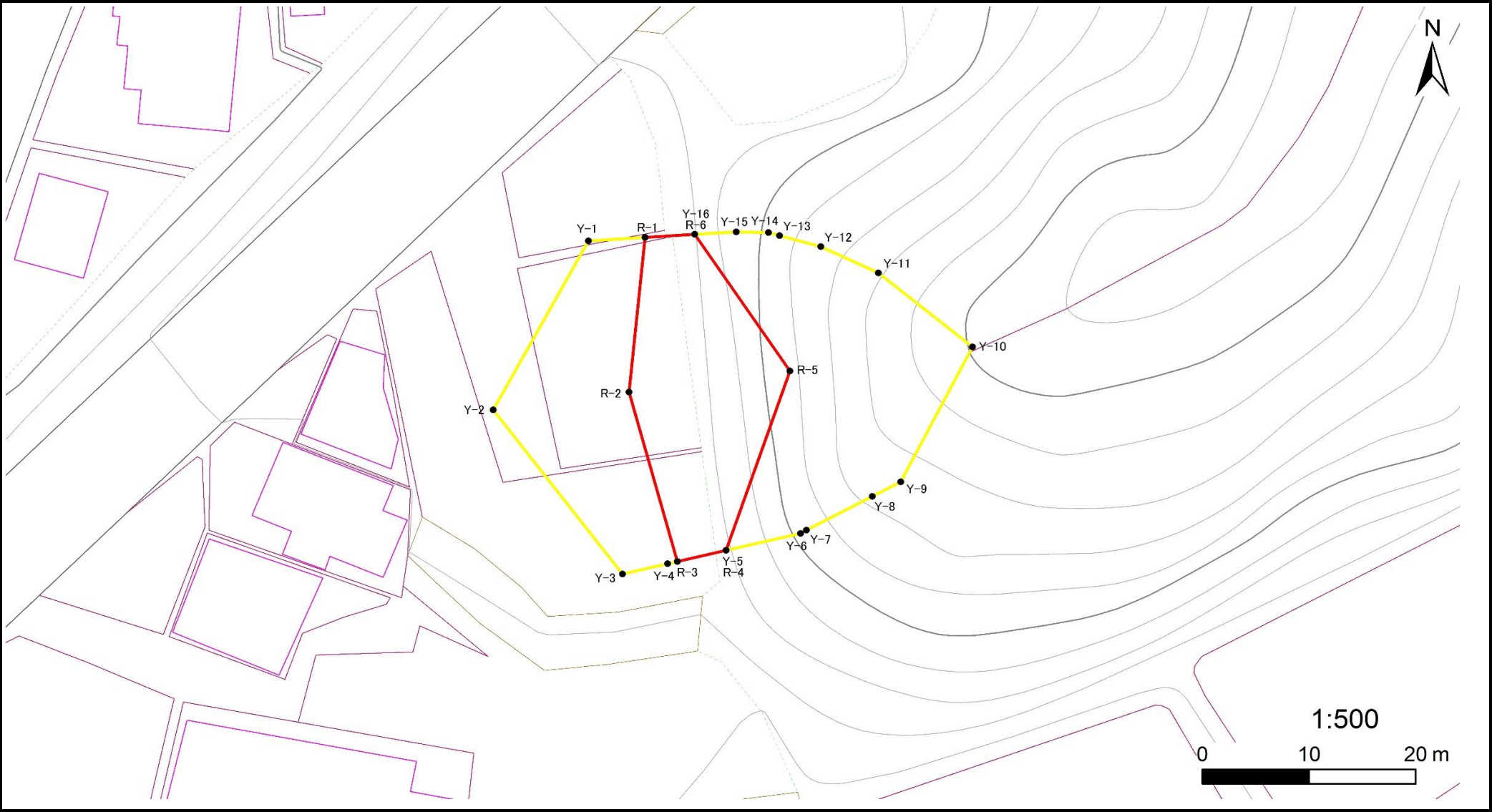
平面直角座標系：第Ⅸ系(測地成果2011)

急傾斜地の崩壊区域調査

様式5-4 危害のおそれのある土地等の座標位置図

調査年度 令和5年度

急傾斜地の位置	箇所番号	I-124K2083-10	箇所名	久保20	所在地	夷隅郡御宿町久保、六軒町、新町
---------	------	---------------	-----	------	-----	-----------------



## 急傾斜地の崩壊区域調書

### 様式5-5 危害のおそれのある土地の座標一覧

調査年度	令和5年度
------	-------

[illegible]

平面直角座標系：第Ⅴ系(測地成果2011)



急傾斜地の崩壊区域調書

様式5-4 危害のおそれのある土地等の座標位置図

調査年度

令和5年度

急傾斜地の位置

箇所番号

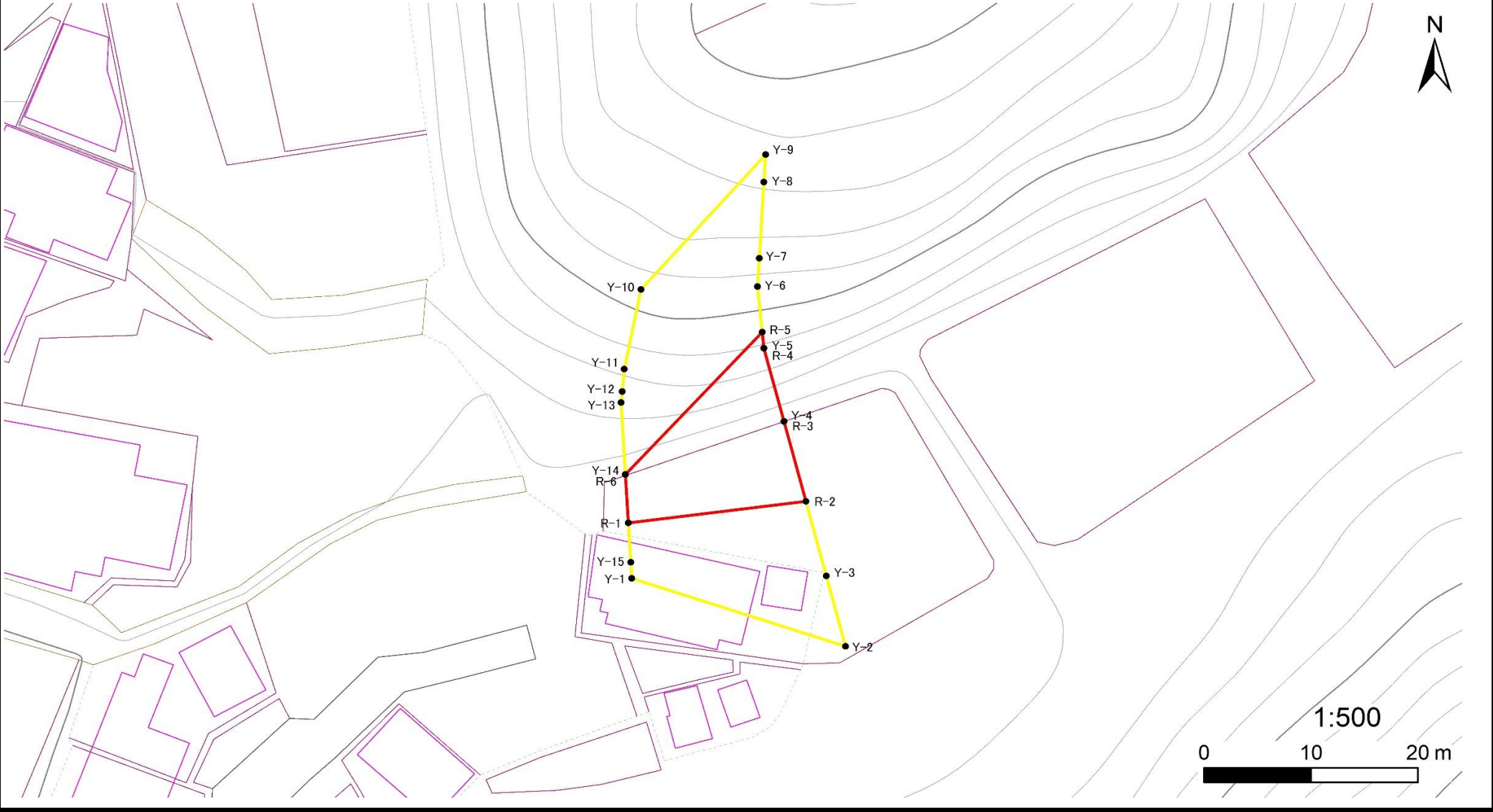
I-124K2083-11

箇所名

久保20

所在地

夷隅郡御宿町久保、六軒町、新町



## 急傾斜地の崩壊区域調書

### 様式5-5 危害のおそれのある土地の座標一覧

調査年度	令和5年度
------	-------

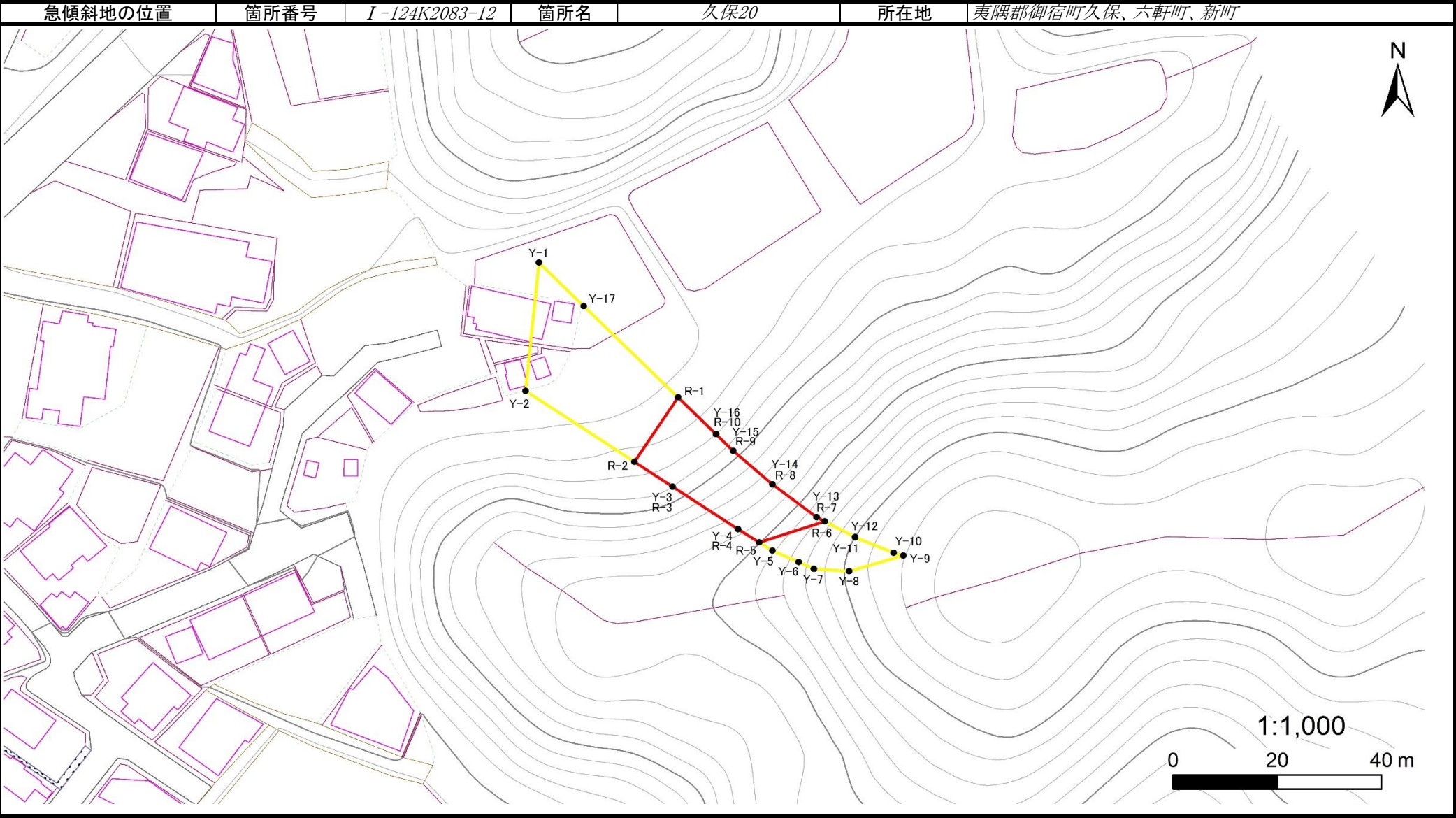
[illegible]

平面直角座標系：第Ⅴ系(測地成果2011)

急傾斜地の崩壊区域調書

様式5-4 危害のおそれのある土地等の座標位置図

調査年度 令和5年度



## 急傾斜地の崩壊区域調書

### 様式5-5 危害のおそれのある土地の座標一覧

調査年度	令和5年度
------	-------

[illegible]

平面直角座標系：第Ⅴ系(測地成果2011)



# 急傾斜地の崩壊区域調書

様式5-4 危害のおそれのある土地等の座標位置図

調査年度

令和5年度

急傾斜地の位置

箇所番号

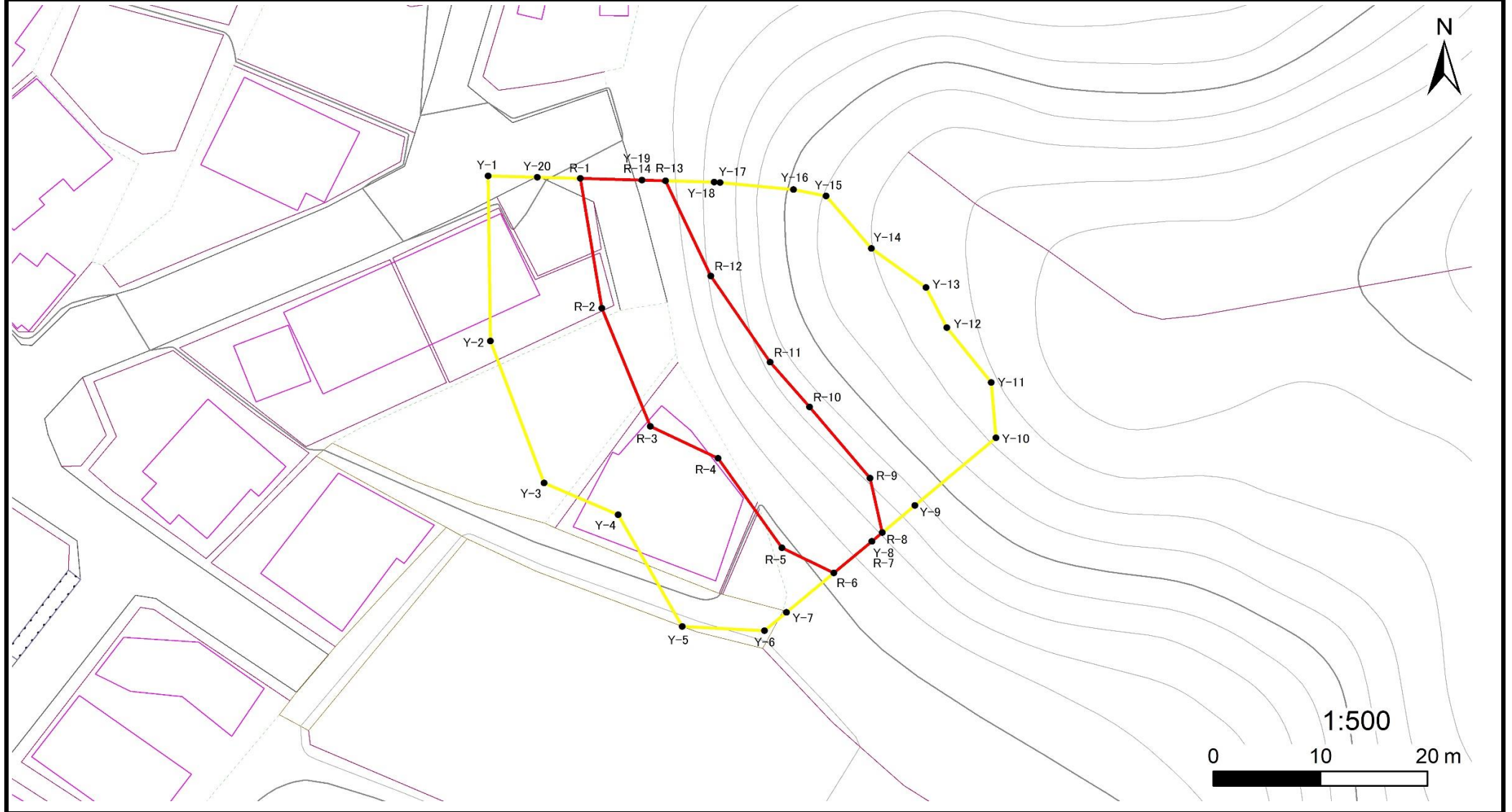
I-124K2083-13

箇所名

久保20

所在地

夷隅郡御宿町久保、六軒町、新町



## 急傾斜地の崩壊区域調書

#### 様式5-5 危害のおそれのある土地の座標一覧

調査年度

令和5年度

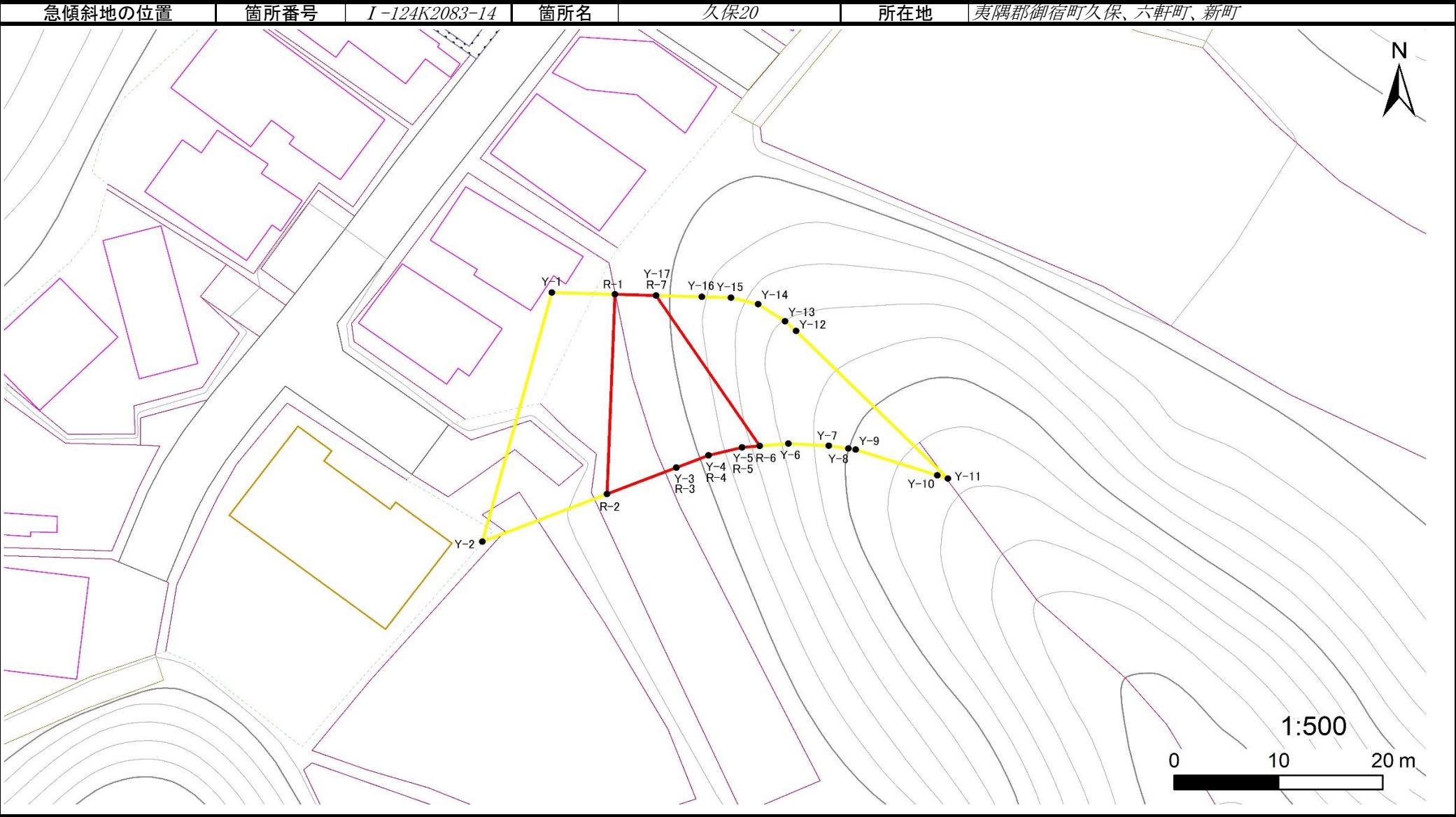
[illegible]

平面直角座標系：第Ⅸ系(測地成果2011)

急傾斜地の崩壊区域調書

様式5-4 危害のおそれのある土地等の座標位置図

調査年度 令和5年度



## 急傾斜地の崩壊区域調書

#### 様式5-5 危害のおそれのある土地の座標一覧

調査年度	令和5年度
------	-------

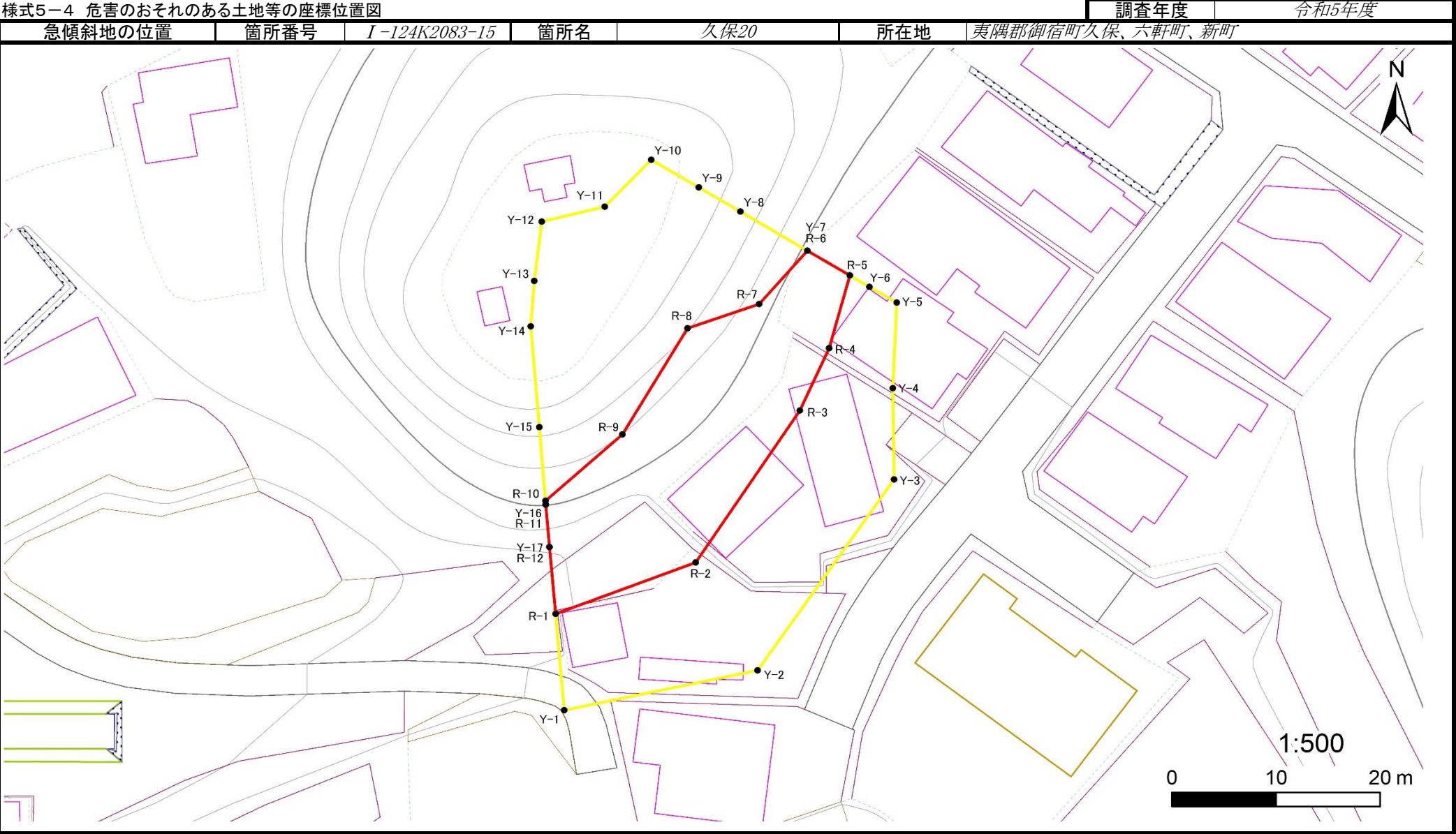
[illegible]

平面直角座標系：第Ⅸ系(測地成果2011)



急傾斜地の崩壊区域調書

様式5-4 危害のおそれのある土地等の座標位置図





## 急傾斜地の崩壊区域調書

### 様式5-5 危害のおそれのある土地の座標一覧

調査年度	令和5年度
------	-------

急傾斜地の位置	箇所番号	I-124K2083-15	箇所名	久保20	所在地	夷隅郡御宿町久保、六軒町、新町
---------	------	---------------	-----	------	-----	-----------------

[illegible]

平面直角座標系：第Ⅸ系(測地成果2011)