

急傾斜地の崩壊区域調書

様式5-4 危害のおそれのある土地等の座標位置図

調査年度

令和5年度

急傾斜地の位置

箇所番号

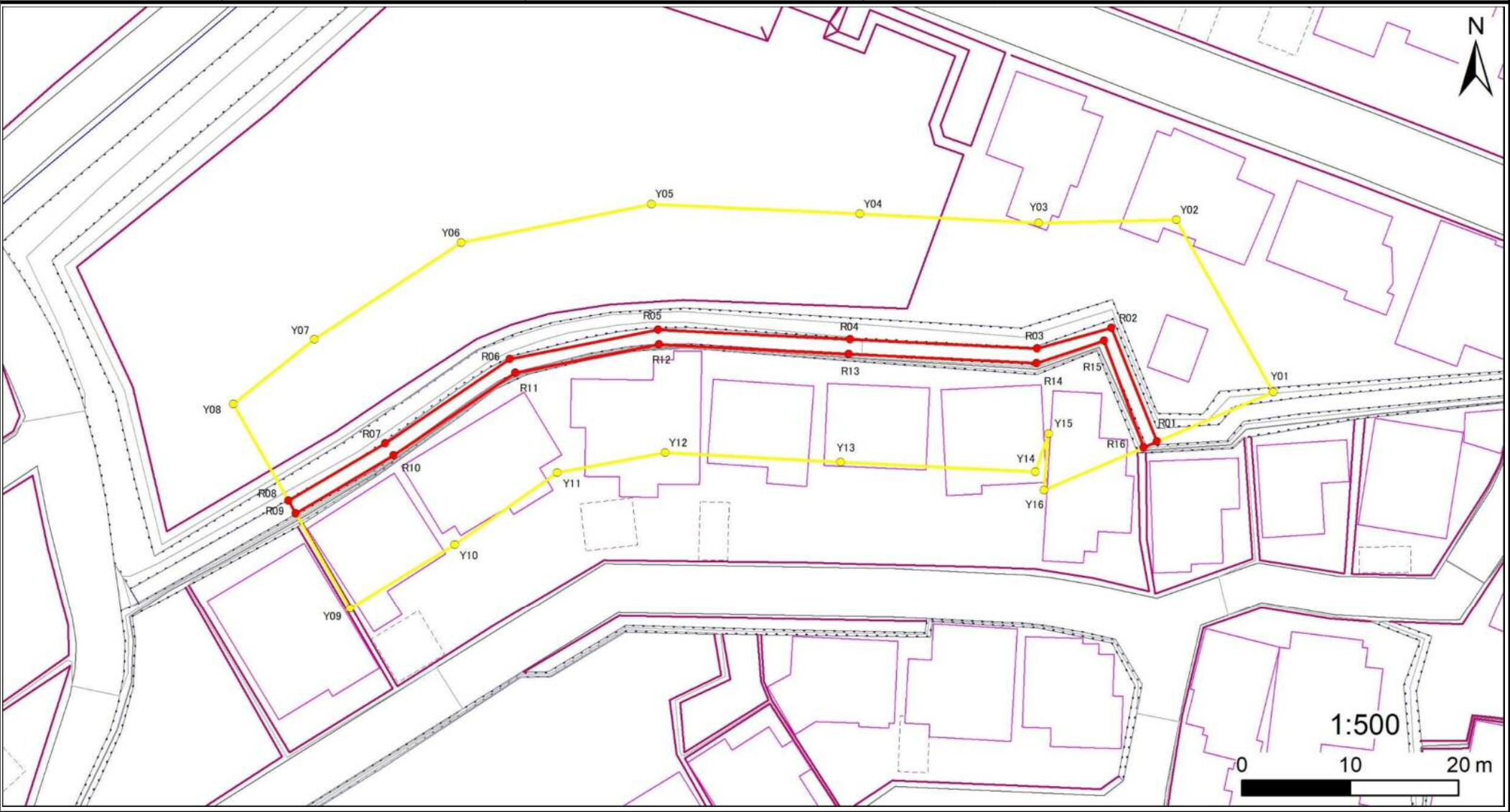
I-151K2263-1

箇所名

山木12

所在地

市原市山木、若宮2丁目



急傾斜地の崩壊区域調書

様式5-5 危害のおそれのある土地の座標一覧

調査年度

令和5年度

急傾斜地の位置	箇所番号	I-151K2263-1	箇所名	山木12	所在地	市原市山木、若宮2丁目
---------	------	--------------	-----	------	-----	-------------

[illegible]

平面直角座標系：第IX系（測地成果2011）

急傾斜地の崩壊区域調書

様式5-4 危害のおそれのある土地等の座標位置図

調査年度

令和5年度

急傾斜地の位置

箇所番号

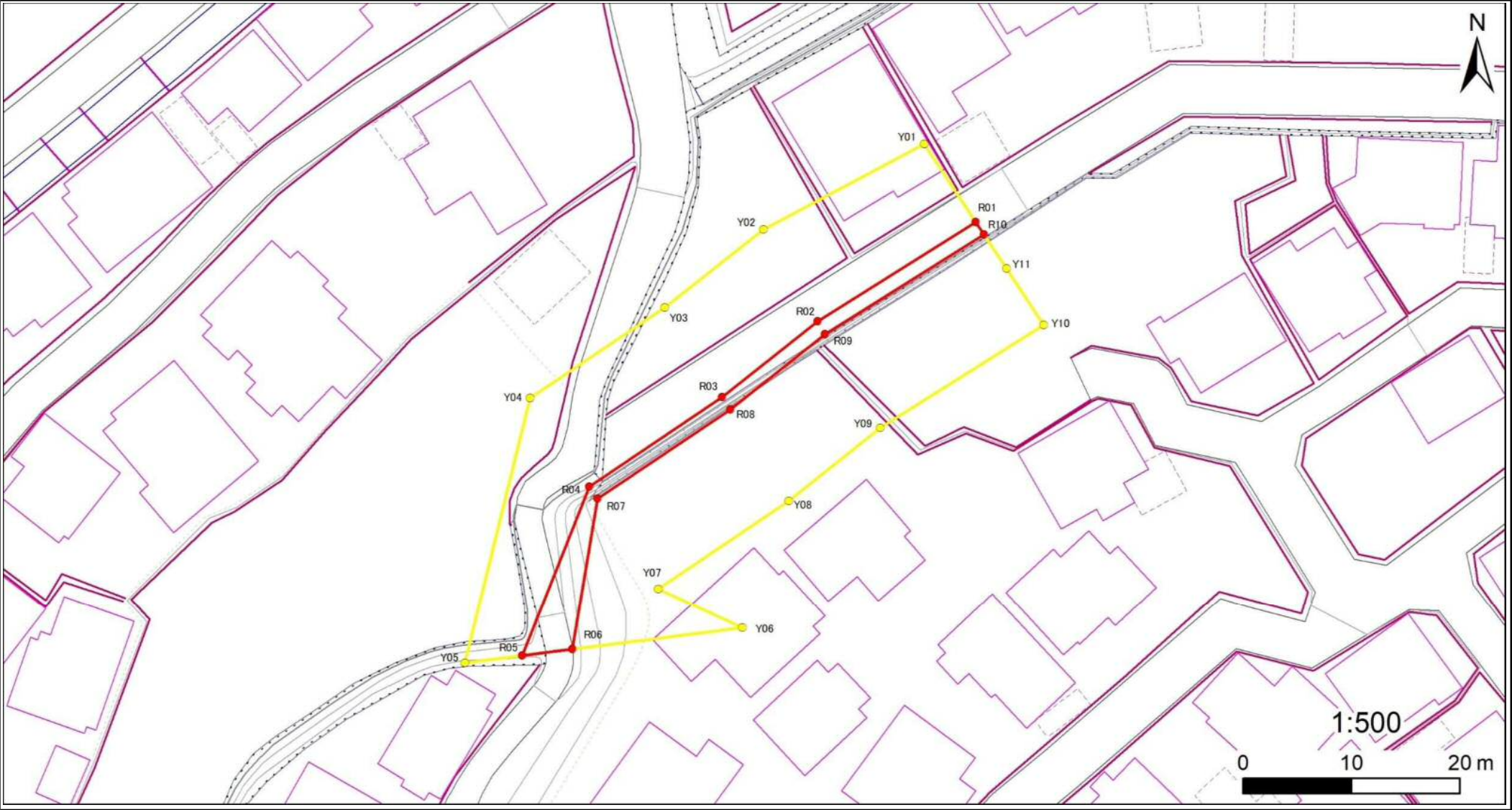
I-151K2263-2

箇所名

山木12

所在地

市原市山木、若宮2丁目



急傾斜地の崩壊区域調書

様式5-5 危害のおそれのある土地の座標一覧

調査年度

令和5年度

急傾斜地の位置	箇所番号	I-151K2263-2	箇所名	山木12	所在地	市原市山木、若宮2丁目
---------	------	--------------	-----	------	-----	-------------

[illegible]

平面直角座標系:第IX系(測地成果2011)

急傾斜地の崩壊区域調書

様式5-4 危害のおそれのある土地等の座標位置図

調査年度

令和5年度

急傾斜地の位置

箇所番号

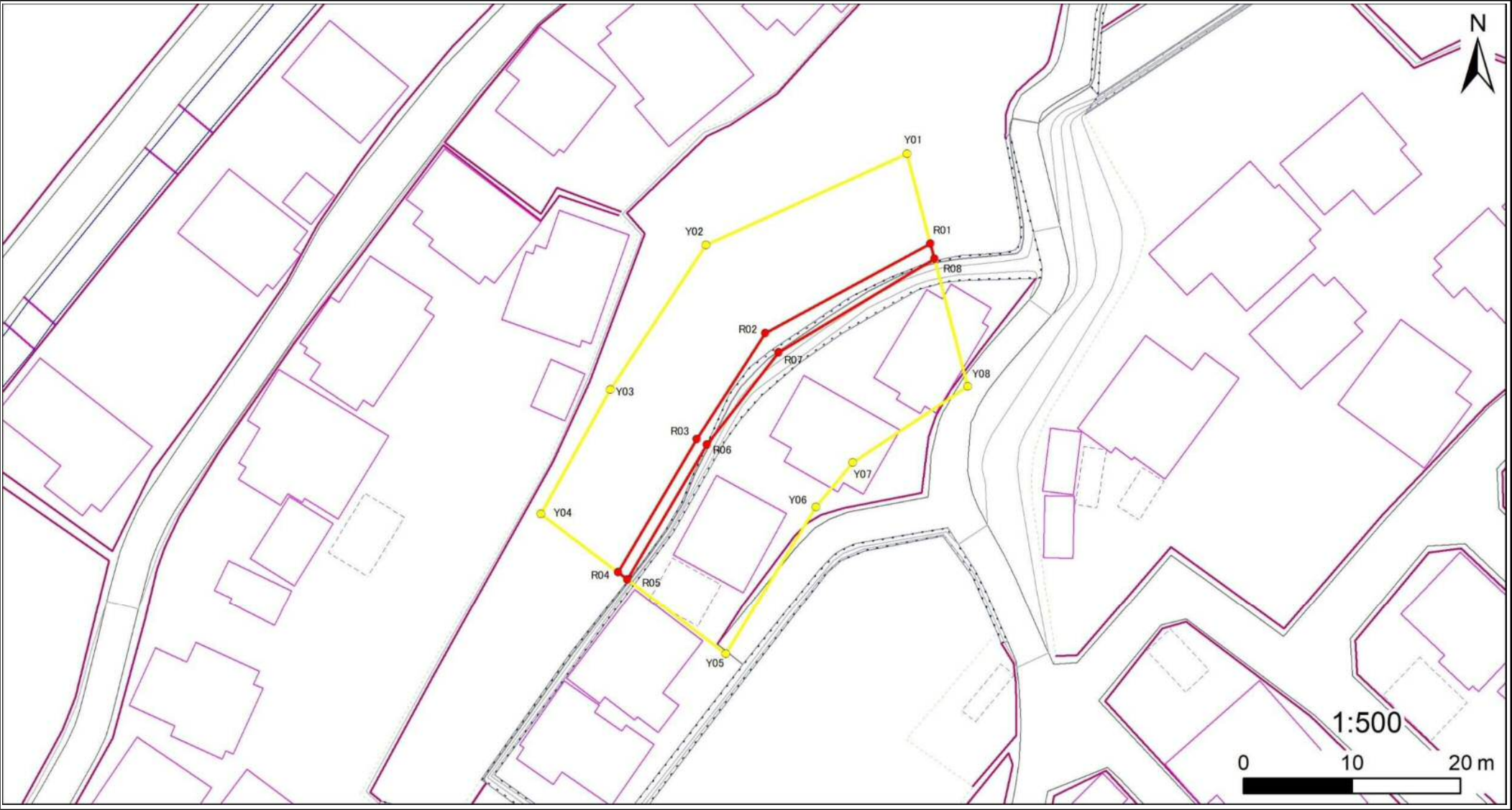
I-151K2263-3

箇所名

山木12

所在地

市原市山木、若宮2丁目



急傾斜地の崩壊区域調書

様式5-5 危害のおそれのある土地の座標一覧

調査年度

令和5年度

急傾斜地の位置	箇所番号	I-151K2263-3	箇所名	山木12	所在地	市原市山木、若宮2丁目
---------	------	--------------	-----	------	-----	-------------

[illegible]

平面直角座標系:第IX系(測地成果2011)